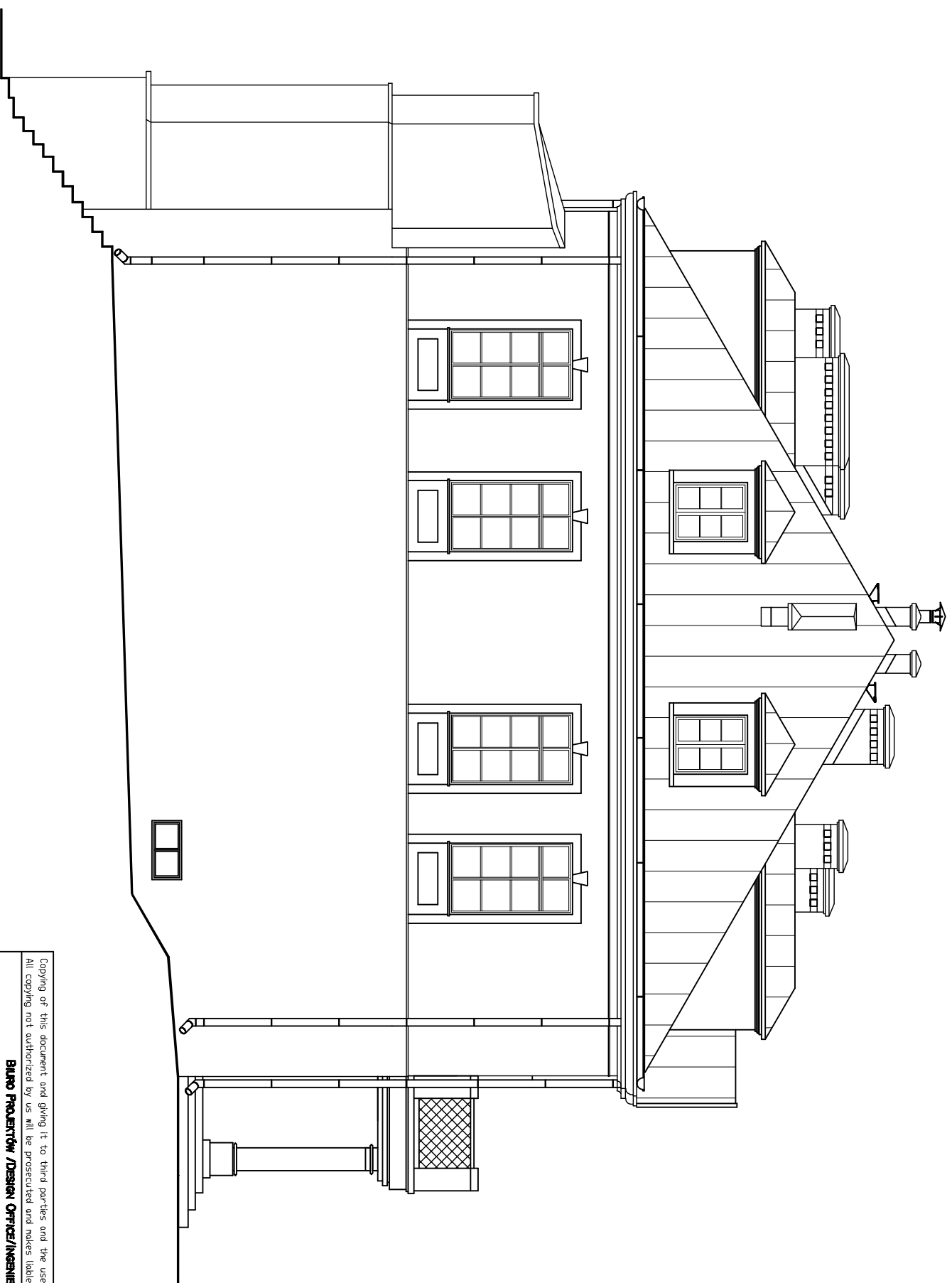


ELEWACJA WSCHODNIA

Skala 1:100



Copying of this document and giving it to third parties and the use or communication of the contents thereof are forbidden without express authority by us. All copying not authorized by us will be prosecuted and makes liable for compensation. CAD-drawing - modification by CAD only.

BIURO PROJEKTÓW / DESIGN OFFICE / INŻYNIERSTWO

Andrzej A. Żaboklicki

25-729 Kielce, ul. Urzędnicza 79/49

tel, fax: (041) 34-483-89; e-mail: zaba@cadex.pl

Investor:

Urząd Gminy Stopnica

ul. Kościuski 2, 28-130 Stopnica

www@stopnica.pl

Investycja:

Projekt budowlano-wykonawczy odbudowy

Zamku w Stopnicy

Data: 12.2007

Skala: 1:100

Trasa rysunku:

Elewacja wschodnia

Bransz:

ARCHITEKTURA

Rysunek Nr:

1 1

Rew:

A

DOS-nome: RZ-01_remont