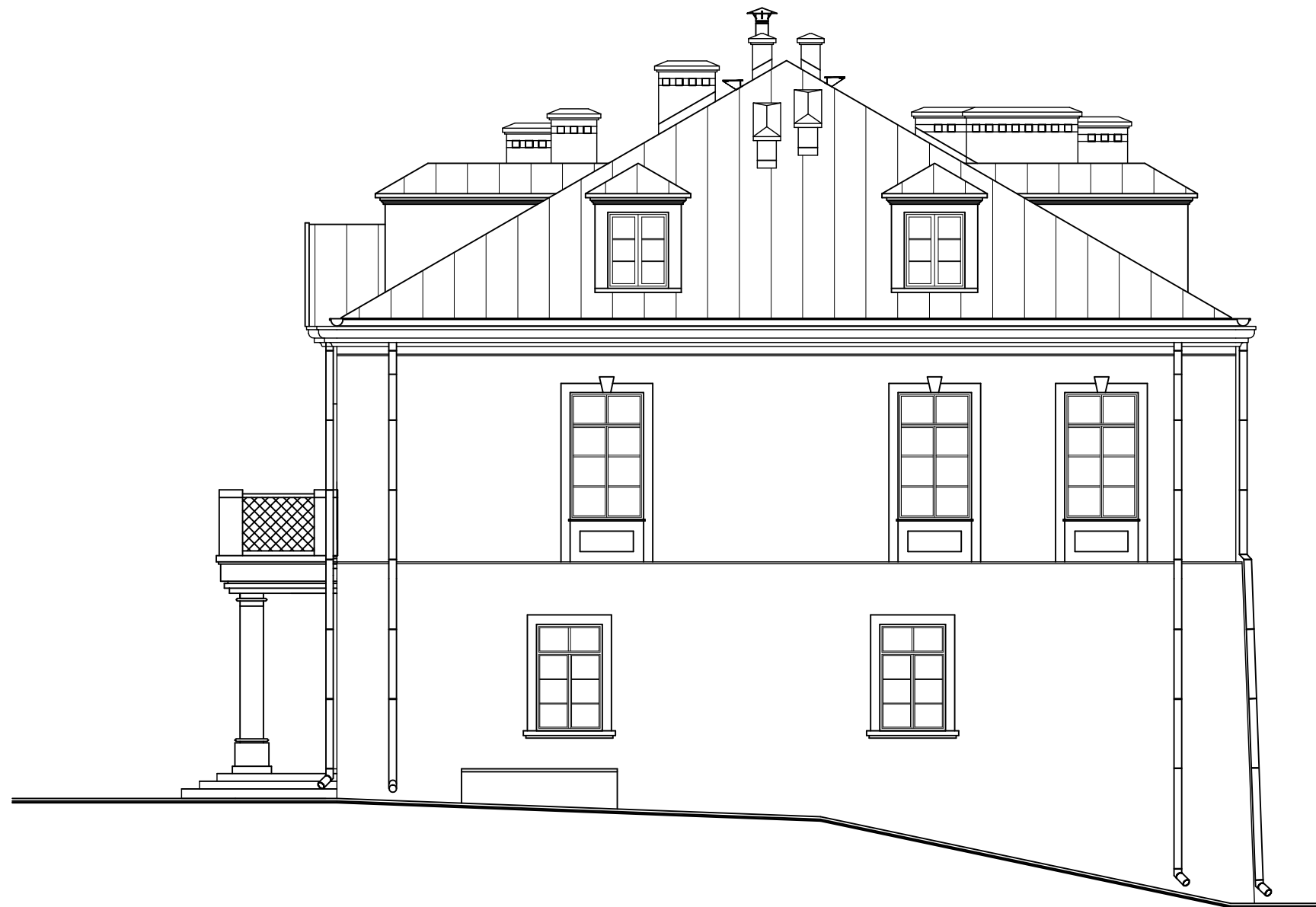



ELEWACJA ZACHODNIA
Skala 1:100



Copying of this document and giving it to third parties and the use or communication of the contents thereof are forbidden without express authority by us. All copying not authorized by us will be prosecuted and makes liable for compensation. CAD-drawing - modification by CAD only.

BIURO PROJEKTÓW / DESIGN OFFICE / INGENIEURBURO Andrzej A. Żaboklicki 25-729 Kielce, ul. Urzędnicza 7A/49 tel, fax: (041) 34-483-89; e-mail: zaba@cadea.pl		Projektant: mgr inż. arch. Ewa Kozłowniak upr.bud KL-220/87
Inwestor:  Urząd Gminy Stopnica ul. Kościuszki 2, 28-130 Stopnica www@stopnica.pl		Sprawdzający: mgr inż. arch. Anna Krzyżak SW-8/2003
Inwestycja: Projekt budowlano-wykonawczy odbudowy Zamku w Stopnicy		Generalny projektant: dr inż. Andrzej Żaboklicki upr.bud KL-96/94
Data: 12.2007 Skala: 1:100		Branża: ARCHITEKTURA Rysunek Nr: 1 2 DOS-name: RZ-01_remont
Treść rysunku: Elewacja zachodnia		Rew: 