

OPIS DO PROJEKTU ZAGOSPODAROWANIA DZIAŁKI

1. Przedmiot opracowania.

Przedmiotem opracowania projektu jest uzupełnienie zagospodarowania terenu wyznaczonego przez Gminę poprzez budowę altany.

2. Podstawa opracowania :

- Zlecenie wykonania projektu.
- Mapa sytuacyjno-wysokościowa w skali 1:500
- Wizja w terenie
- Normy i przepisy

3. Inwestor, użytkownik i właściciel terenu.

- Adres budowy, Działawice dz.nr.ewid. 101
- Inwestorem ,użytkownikiem i właścicielem jest Gmina Stopnica.

4. Stan istniejący.

Działka nr. 101 w Działawicach stanowi 1.0500 ha z czego wydzielony obszar pod zagospodarowanie wynosi 0,1900 ha pozostała część stanowi grunty rolne-zieleni.

Przedmiotowa działka zlokalizowana jest w bezpośrednim sąsiedztwie drogi asfaltowej publicznej co pozwala na bezpośredni dostęp do działki.

Na działce przebiega sieć wodociągowa, sieć gazowa oraz zaprojektowany przebieg kanalizacji sanitarnej.

.Na działkach jest zlokalizowana strefa stanowiąca plac zabaw z zainstalowanymi urządzeniami takimi jak:

- piaskownica
- zestaw zabawowy
- huśtawka
- huśtawka - motorek
- ławki szt.2
- kosz na bieżące odpady

Strefa placu zabaw oznaczona jest na projekcie zagospodarowania działki nr.2

Ponadto na działce zlokalizowany jest przystanek dla autobusów/ przeznaczony dotychczas na dowóz dzieci do szkoły/

Przystanek oznaczony na projekcie zagospodarowania działki nr.3

Wjazd - wejście na działkę stanowi naturalny grunt łączący działkę z pasem drogowym- oznaczony na planie zagospodarowania działki nr.4

Istniejące zagospodarowanie działki nie stanowi przeszkód do lokalizacji altany /jak pokazano na planie zagospodarowania działki nr.1

5. Obiekty do projektowania.

Projekt przewiduje zagospodarowanie części działki w Dziestawicach nr.dz.ewid.101 poprzez budowę altany, o parametrach jak niżej :

- pow.użytkowa	32,04 m ²
- kubatura	92,24 m ³
- pow.zabudowy	33,12 m ²
-wys .budynku	3,105 m

Inne uwagi :

Przedmiotowy obiekt nie stwarza zagrożenia ekologicznego i może być zlokalizowany w miejscu jak pokazano na projekcie zagospodarowania działki.

Usytuowanie obiektu nie narusza przepisów z zakresu ochron środowiska,ochrony przyrody i prawa wodnego.

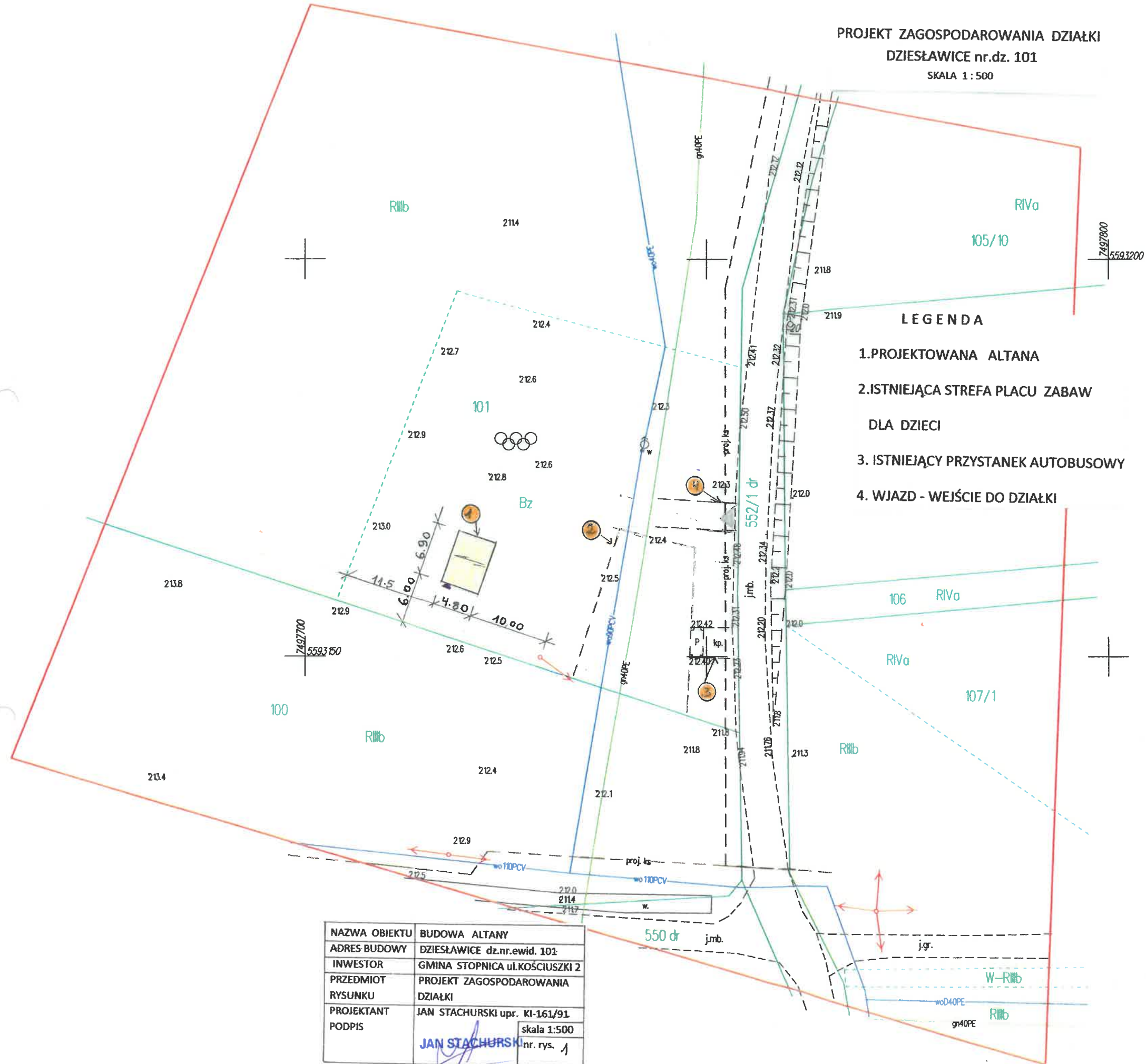
Nie powoduje ograniczenia w zabudowie sąsiednich działek.

Projektant

JAN STACHURSKI

spec. instalacyjno-inżynierska
upr. bud. nr KI-233/94, KI-234/94

PROJEKT ZAGOSPODAROWANIA DZIAŁKI
DZIESŁAWICE nr.dz. 101
SKALA 1 : 500



MAPA DO CELÓW PROJEKTOWYCH
sytuacyjno-wysokościowa

- LEGENDA**
- 1. PROJEKTOWANA ALTANA
 - 2. ISTNIEJĄCA STREFA PLACU ZABAW
DLA DZIECI
 - 3. ISTNIEJĄCY PRZYSTANEK AUTOBUSOWY
 - 4. WJAZD - WEJŚCIE DO DZIAŁKI

woj. świętokrzyskie
powiat: buski 2601
gmina: Stopnica 260106_5- obszar wiejski
obręb: Działawice 260106_5.0004
działka nr: 101
skala 1:500

geodezyjny układ odniesienia :PL-ETRF2000
układ wysokościowy: PL-KRON86-NH
układ współrzędnych płaskich prostokątnych: PL-2000/21
KERG: GKN.6640.204.2019

Mapa do celów projektowych została sporządzona na podstawie
- mapy zasadniczej obrębu Działawice w skali 1:1000
sekcja nr: 7.134.20.09.4- B-4
- pomiaru aktualizacyjnego wykonanego w miesiącu lutym 2019r.
przez "GEOKART" Kamil Kasperczyk.

Nie wyklucza się występowania urządzeń podziemnych wcześniej
niezainwentaryzowanych.

Granice przedmiotowej nieruchomości przyjęto z ewidencji
gruntów i budynków, natomiast pozostałe granice wkreślono
na podstawie rastra ewidencji gruntów i budynków.

Na działce przedmiotowej brak jest obciążeń służebnościami
gruntowymi. Pozostałe działki w obszarze opracowania nie były
badane pod względem obciążeń służebnościami gruntowymi.

Granice obszaru będącego przedmiotem aktualizacji oznaczono linią
ciągłą koloru czerwonego.

Mapa niniejsza aktualna na dzień 19.02.2019r.

GEOKART inż. Kamil Kasperczyk
USŁUGI GEODEZYJNE I KARTOGRAFICZNE
Mietel 34B, 28-130 Stopnica
tel. 509 159 687
NIP 655-183-43-88 REGON 260160647
e-mail: kamil.geokart@gmail.com

GEODETA UPRAWNIOWY
mgr inż. Wacław Kasperczyk
28-130 Stopnica, Mietel 34
tel. 41 377 94 66 Nr upr. 17800

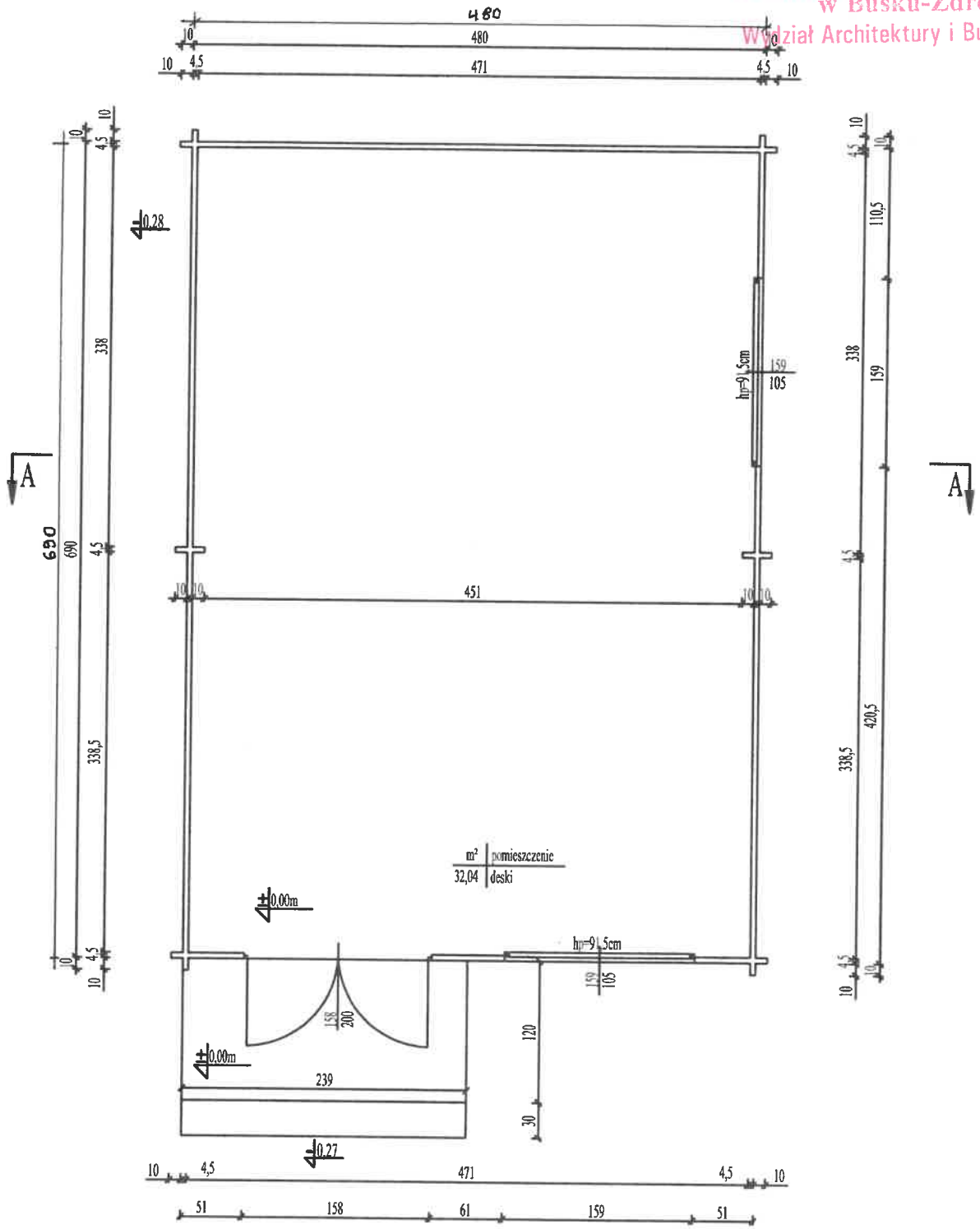
Mietel 0103.2019r. Nr ks rob. 52/2019


NAZWA OBIEKTU	BUDOWA ALTANY
ADRES BUDOWY	DZIESŁAWICE dz.nr.ewid. 101
INWESTOR	GMINA STOPNICA ul.KOSCIUSZKI 2
PRZEDMIOT RYSUNKU	PROJEKT ZAGOSPODAROWANIA DZIAŁKI
PROJEKTANT	JAN STACHURSKI upr. KI-161/91.
PODPIS	JAN STACHURSKI nr. rys. 1

spec. konstrukcyjno-budowlana
upr. bud. nr KI-161/91

15-04-2019

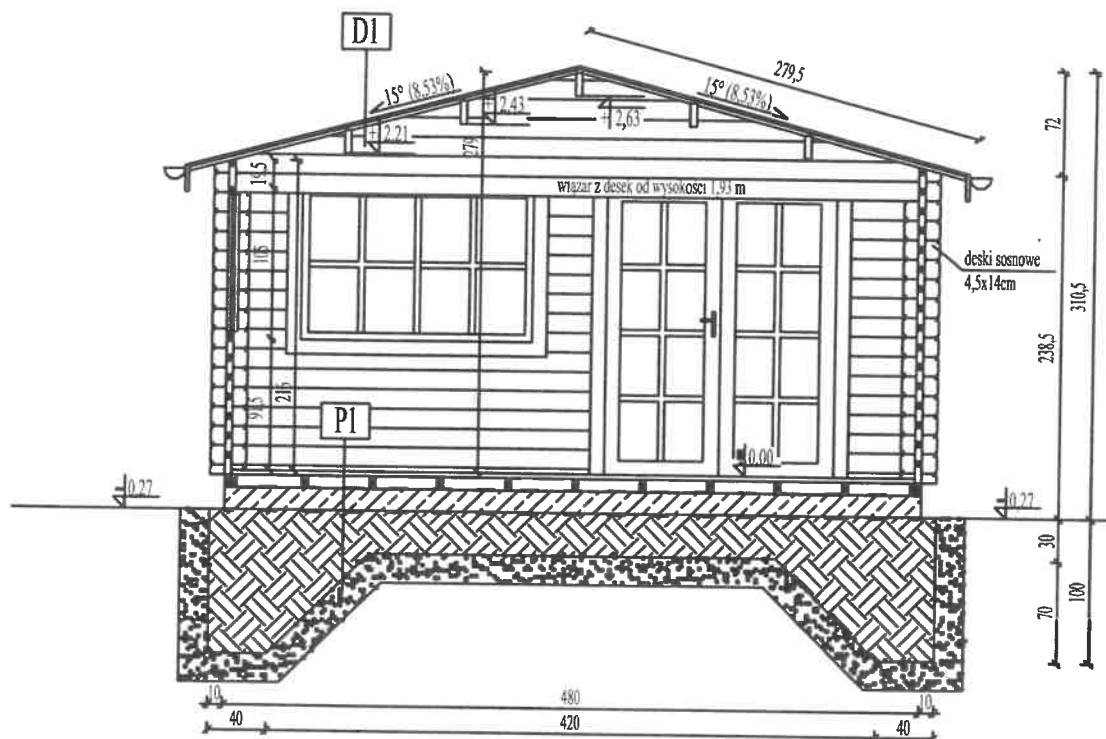
mgr inż. Grzegorz Zięba
Kierownik Biura
Powiatowego Ośrodka Dokumentacji
Geodezyjnej i Kartograficznej



NAZWA OBIEKTU	BUDOWA ALTANY
ADRES BUDOWY	DZIESŁAWICE dz.nr.ewid. 101
INWESTOR	GMINA STOPNICA ul.KOŚCIUSZKI 2
PRZEDMIOT RYSUNKU	RZUT PRZYZIEMIA
PROJEKTANT	JAN STACHURSKI upr. KI-161/91
PODPIS	<div style="display: flex; align-items: center;"> <div style="text-align: center; margin-right: 10px;">  JAN STACHURSKI </div> <div style="border: 1px solid black; padding: 2px;"> hr. rys. 2 </div> </div>

RZUT PRZYZIEMIA
SKALA 1:50

spec. konstrukcyjno-budowlana
upr. bud. nr KI-161/91



D1	gont bitumiczny	
	papa asfaltowa	
	deski	1,9x10cm
	płatwie	4,5x16cm

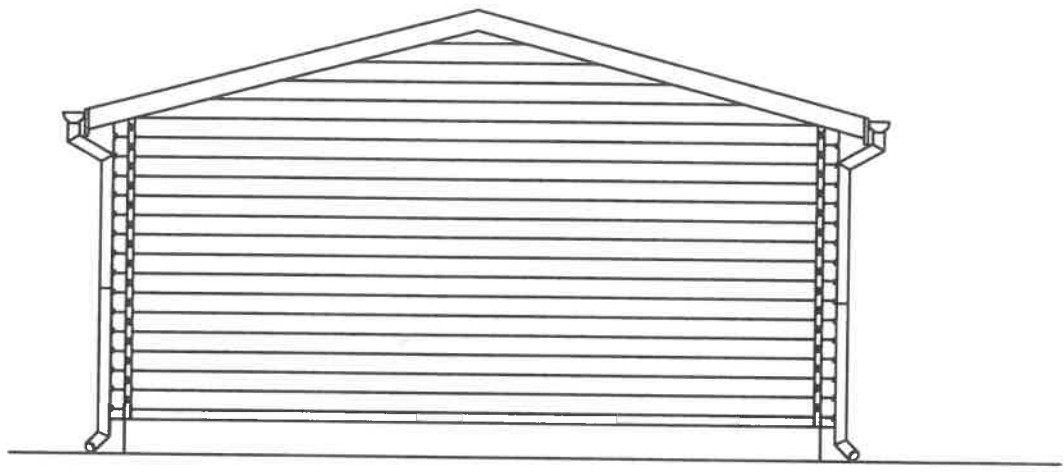
P1	deska podłogowa	2.8cm
	legary drewniane LD	4x9cm
	papa asfaltowa	
	płyta żelbetowa PŁ1	gr. 15cm
	zbrojona siatką Q188	
	piasek zagęszczony mechanicznie	gr. 30-100 cm lub kruszywo
	łamane zagęszczone mechanicznie	
	folia PE	
	grunt rodzimy	

UWAGII !!!

- Legary drewniane o przekroju 4x9cm montować do płyty żelbetowej PŁ1 za pomocą kotew Ø8 lub kątowników L 60x60x5.

NAZWA OBIEKTU	BUDOWA ALTANY
ADRES BUDOWY	DZIESŁAWICE dz.nr.ewid. 101
INWESTOR	GMINA STOPNICA ul.KOŚCIUSZKI 2
PRZEDMIOT RYSUNKU	PRZEKRÓJ A-A
PROJEKTANT	JAN STACHURSKI upr. KI-161/91
PODPIS	JAN STACHURSKI skala 1:50 nr. rys. 3

PRZEKRÓJ A-A
SKALA 1:50



ELEWACJA PÓŁNOCNA

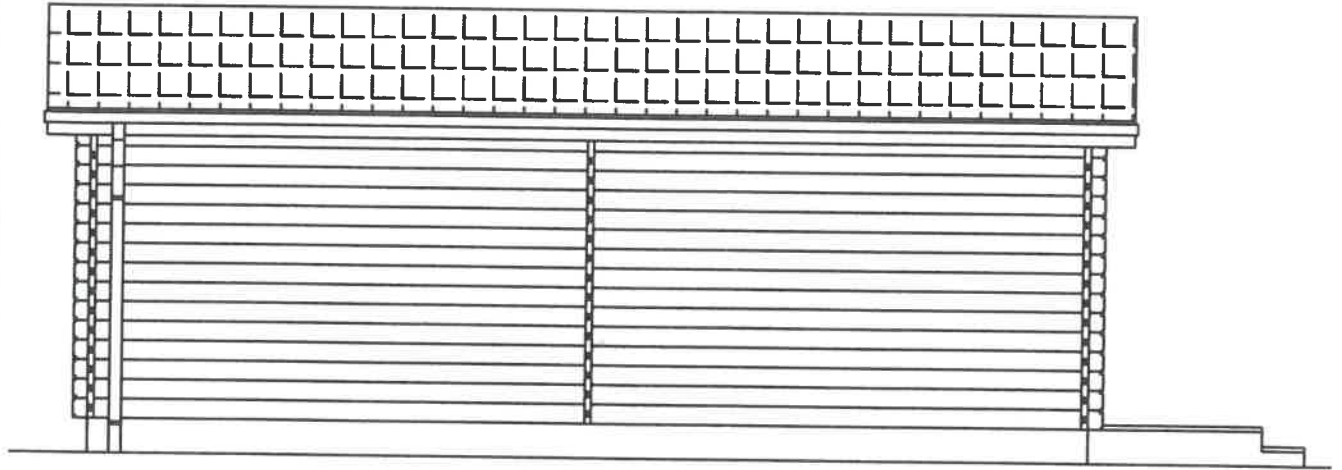


ELEWACJA POŁUDNIOWA

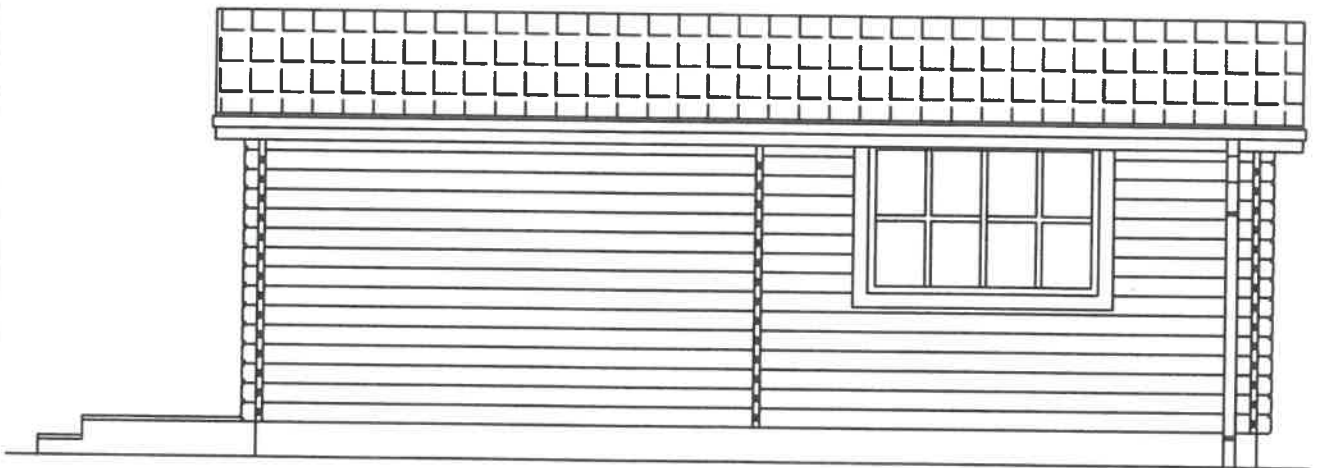
NAZWA OBIEKTU	BUDOWA ALTANY
ADRES BUDOWY	DZIESŁAWICE dz.nr.ewid. 101
INWESTOR	GMINA STOPNICA ul.KOŚCIUSZKI 2
PRZEDMIOT RYSUNKU	ELEWACJA PÓŁNOC-POŁUDNIE
PROJEKTANT	JAN STACHURSKI upr. KI-161/91
PODPIS	JAN STACHURSKI skala 1:50 nr. rys. 4

ELEWACJE I
SKALA 1:50

spec. konstr. i inż. budowlana
upr. bud. nr KI-161/91



ELEWACJA ZACHODNIA



ELEWACJA WSCHODNIA

NAZWA OBIEKTU	BUDOWA ALTANY
ADRES BUDOWY	DZIEŚLAWICE dz.nr.ewid. 101
INWESTOR	GMINA STOPNICA ul.KOŚCIUSZKI 2
PRZEDMIOT RYSUNKU	ELEWACJA ZACHÓD - WSCHÓD
PROJEKTANT	JAN STACHURSKI upr. KI-161/91
PODPIS	skala 1:50 nr. rys. 5

JAN STACHURSKI

ELEWACJE II
SKALA 1:50