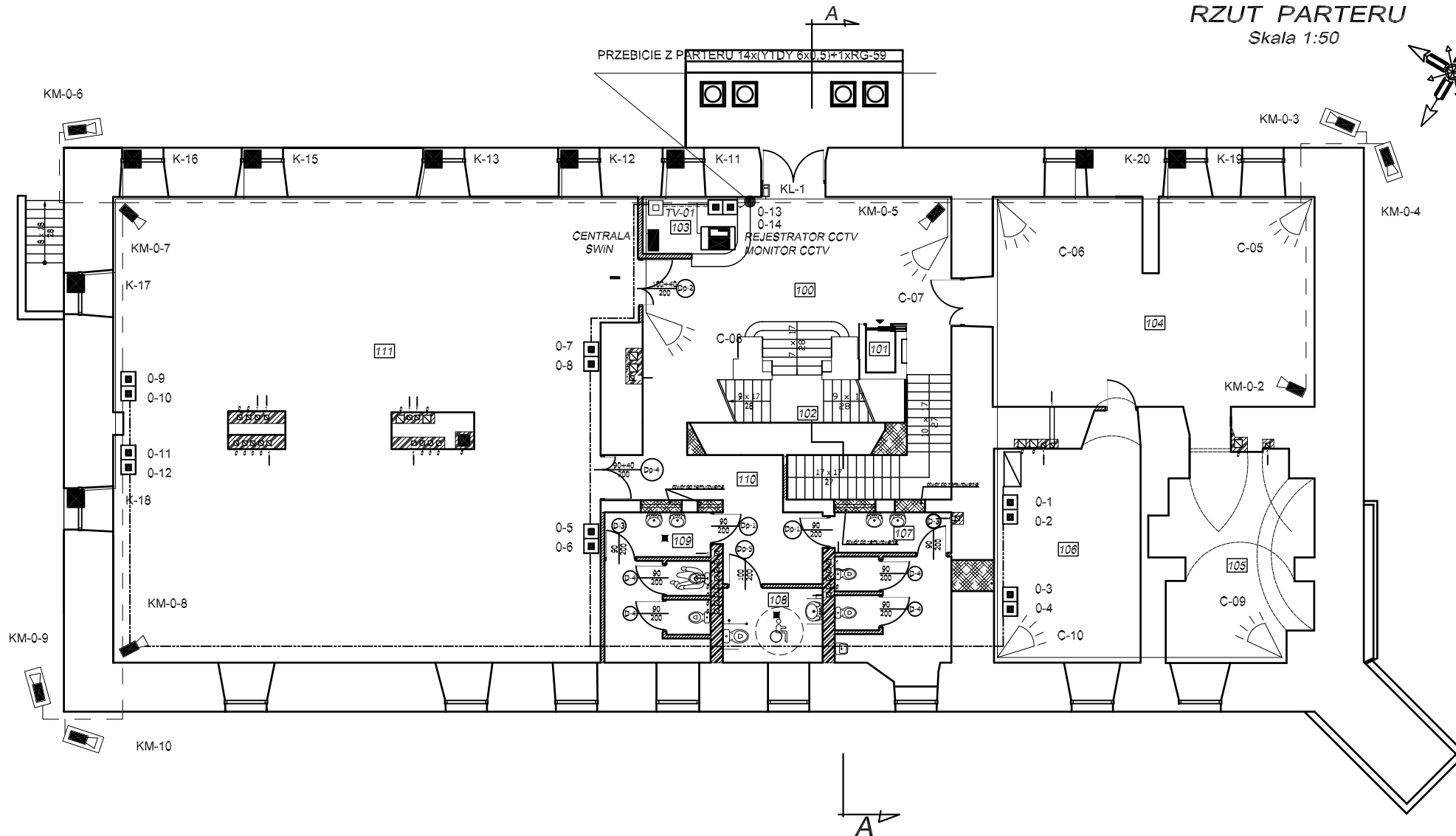


RZUT PARTERU

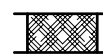
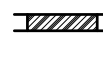

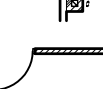
Skala 1:50

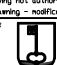


Wykaz pomieszczeń

Nr	Pomieszczenie / rodzaj podł.	Pow. (m ²)
100	Hall wejściowy / marmur	39,70
101	Dzwon osobowy	2,70
102	Klatka schodowa / okładzina dębowa	18,50
103	Recepcja / marmur	5,30
104	Sala ekspozycyjna / marmur	68,18
105	Sala ekspozycyjna / marmur	29,68
106	Pomieszczenie magazynowo techniczne / gress	32,96
107	W.C. męski / gress	18,32
108	W.C. dla niepełnosprawnych / gress	7,38
109	W.C. damski / gress	15,34
110	Korytarz / marmur	17,52
111	Sala wielofunkcyjna / marmur	221,67
Razem:		477,25

Legenda:

-  Wykonanie uzupełnień murów budynku z cegły ceramicznej pełnej na zaprawie cementowo-wapiennej marki M-5.
-  Ściany wewnętrzne gr. 360mm murowane z cegły ceramicznej pełnej na zaprawie cementowo-wapiennej marki M-5.
-  Przewody wentylacji grawitacyjnej murowane z cegły ceramicznej pełnej na zaprawie cementowo-wapiennej marki M-5.
-  Ścianki działowe gr. 120mm murowane z cegły ceramicznej kratówki na zaprawie cementowo-wapiennej marki M-5.

<small>Copying of this document and giving it to third parties and the use or communication of the contents thereof are forbidden without express authority by us. All copying not authorized by us will be prosecuted and liable for compensation. CAD-drawing - notification by CAD only.</small>		Inżynier: JACEK SZYBIS mgr inż. Piotr Szczęśliwy upr.bud. KL96/94
Inwestor:  Urząd Gminy Stopnica ul. Kosciuszki 2, 28-130 Stopnica www@stopnica.pl	Branża: TELETECHNIKA	
Inwestycja: Projekt budowlano-wykonawczy odbudowy Zamku w Stopnicy	Data: 11.2007 Skala: 1:50	Projekt Nr: T-02 Nazwa: INSTALACJA SAT/RTV, SWIN, CCTV, SIĘĆ STRUKTURALNA RZUT PARTERU

