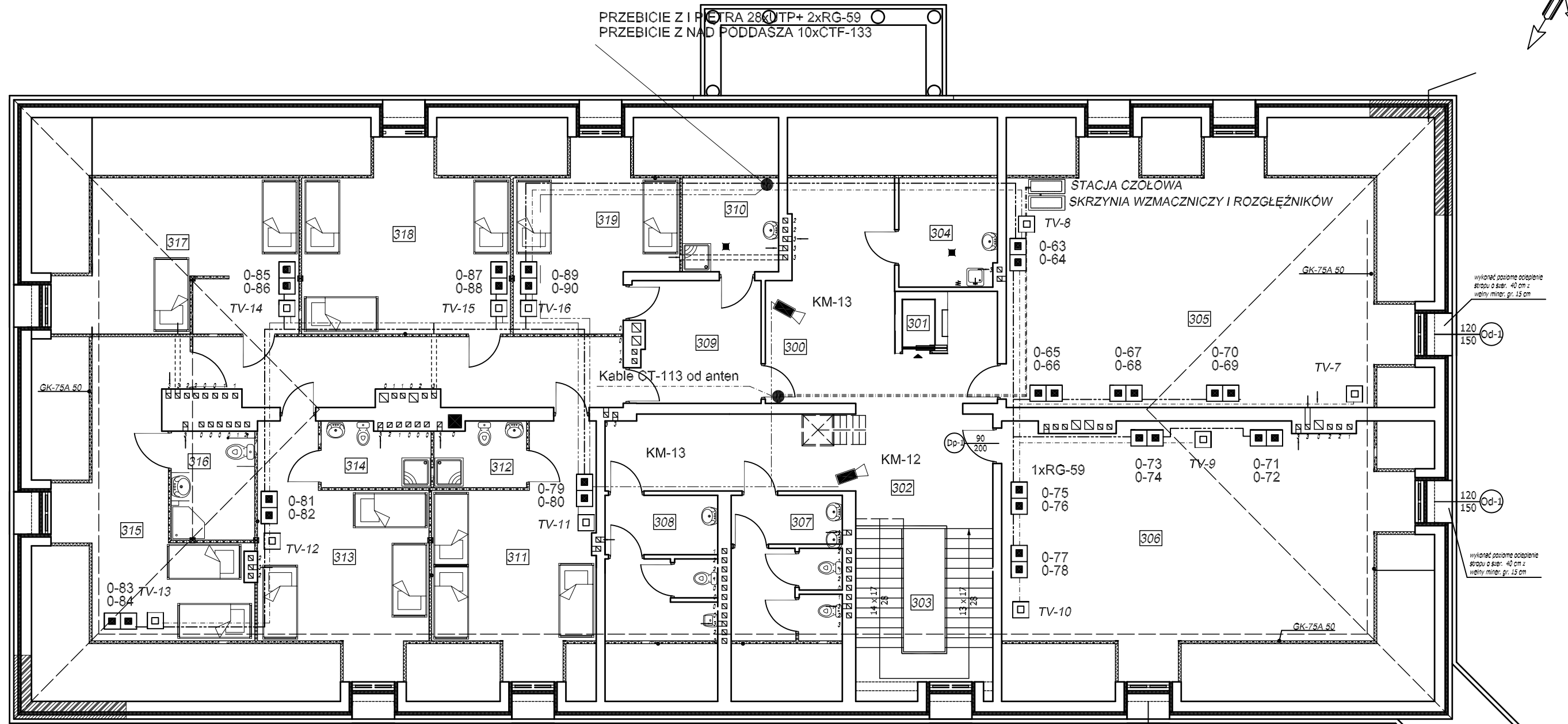
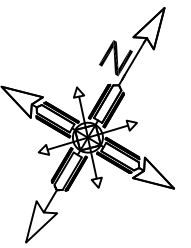


# RZUT PODDASZA

Skala 1:50



## Wykaz pomieszczeń

Nr	Pomieszczenie / rodzaj podł.	Pow. [m <sup>2</sup> ]
300	Hall / deski dębowe	24,67
301	Dźwig osobowy	2,70
302	Hall / deski dębowe	27,63
303	Klatka schodowa / okładzina dębowa	19,67
304	Pomieszczenie magazynowe porządkowe / gress	5,18
305	Pomieszczenie klubowe młodzieży / okładzina dębowa	54,02
306	Pomieszczenie klubowe młodzieży / okładzina dębowa	60,78
307	W.C. damski / gress	12,32
308	W.C. męski / gress	12,50
309	Hall / deski dębowe	12,13

310	Umywalnia	3,97
311	Pokój gościnny / parkiet dębowy	22,55
312	Łazienka / gress	4,47
313	Pokój gościnny / parkiet dębowy	23,07
314	Łazienka / gress	5,36
315	Pokój gościnny / parkiet dębowy	23,46
316	Łazienka / gress	7,24
317	Pokój gościnny / parkiet dębowy	18,20
318	Pokój gościnny / parkiet dębowy	18,96
319	Pokój gościnny / parkiet dębowy	12,31
<b>Razem:</b>		<b>371,17</b>

Ściany wewnętrzne gr.80mm z płyt gips-kartonowych oznaczone - GK-75A 50 wypełnione wełną mineralną Uni-Płyta Isover "Gullfiber" gr.50mm.
   
 Ściany wewnętrzne gr.80mm z płyt gips-kartonowych wodoodpornych oznaczone - GKw-75A 50 wypełnione wełną mineralną Uni-Płyta Isover "Gullfiber" gr.50mm.

<small>Copying of this document and giving it to third parties and the use or communication of the contents thereof are forbidden without express authority by us. All copying not authorized by us will be prosecuted and makes liable for compensation. CAD-drawing - modification by CAD only.</small>		<small>INWESTOR:</small> MR INŻ. JACEK SZYBAS	
<small>INWESTOR:</small> <b>Urząd Gminy Stopnica</b> ul. Kościuszki 2, 28-130 Stopnica www@stopnica.pl		<small>PROJEKTANT:</small> INŻ. PIOTR SZOSTAK <small>upr.bud. KL96/94</small>	
<small>INWESTYCJA:</small> Projekt budowlano-wykonawczy odbudowy Zamku w Stopnicy		<small>BRANŻA:</small> TELETECHNIKA	
<small>DATA:</small> 11.2007 <small>SKALA:</small> 1:50	<small>TYTUŁ RYSUNKU:</small> INSTALACJA SAT/RTV, SWIN,CCTV, SIEĆ STRUKTURALNA RZUT PODDASZA	<small>RYSUNEK NR:</small> T-04 <small>REW:</small>	