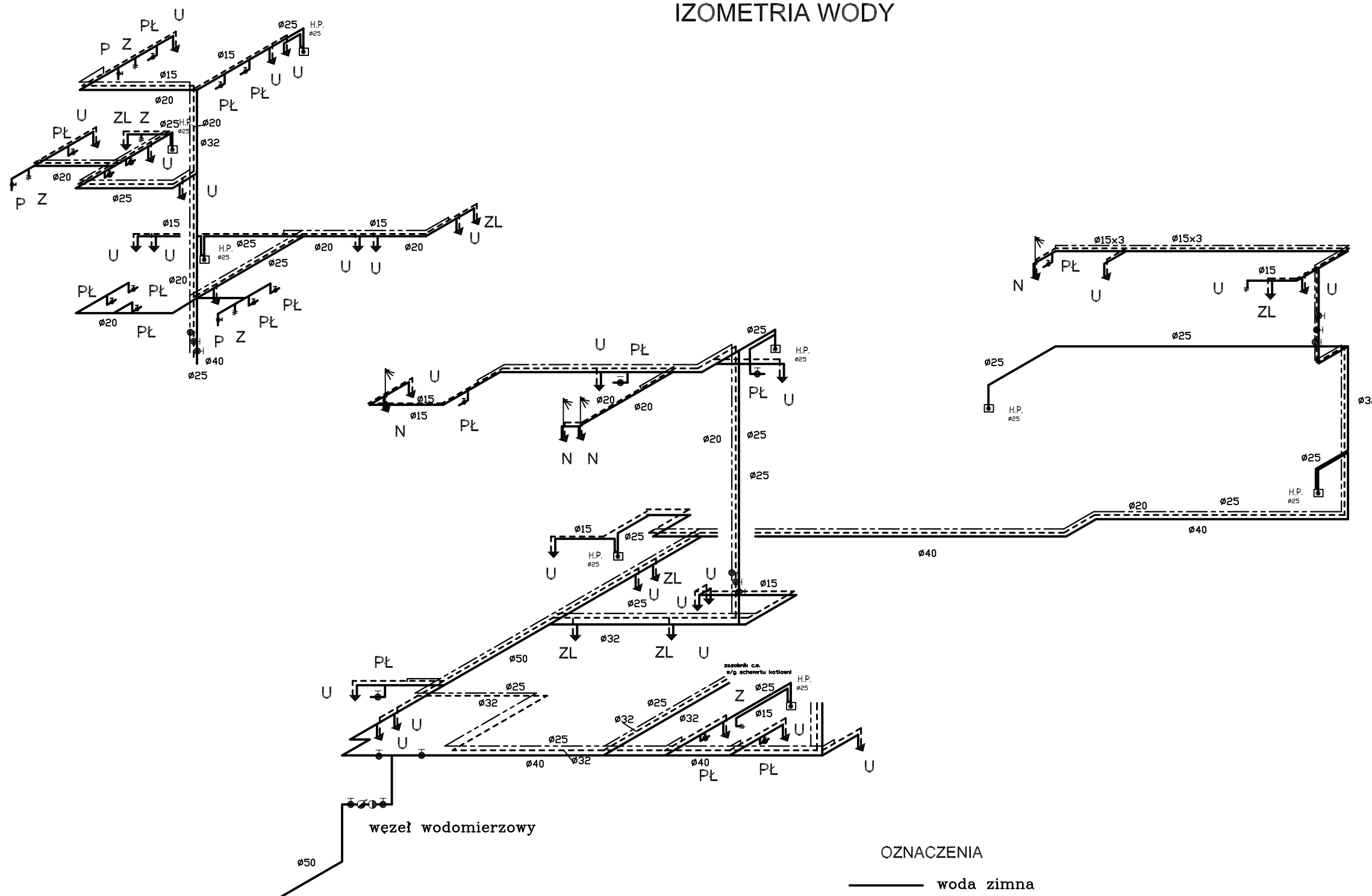



IZOMETRIA WODY



OZNACZENIA

- woda zimna
- - - woda ciepła
- · - · - cyrkulacja
- U umywalka
- ZL zlewozmywak
- P pisuar
- PŁ płuczka ustępowa
- Z zawór ze złączką do węza
- N natrysk

<small>Copying of this document and giving it to third parties and the use or communication of the contents thereof are forbidden without express authority by us. All copying not authorized by us will be prosecuted and makes liable for compensation. CAD-drawing - modification by CAD only.</small>		WIT WODZIAR upr.bud 151/85	
Inwestor:  Urząd Gminy Stopnica ul. Kościuszki 2, 28-130 Stopnica www@stopnica.pl	ZESPÓŁ AUTORSKI: sprawdza: mgr inż. EWA RUSSEK upr.bud RL 73/90		
Inwestycja: Projekt budowlano-wykonawczy odbudowy Zamku w Stopnicy		Branża: Instalacje sanitarne	
Data: 11.2007 Skala:	Treść rysunku: IZOMETRIA WODY	Rysunek Nr: J-05 DCS-name: Rzuty-04	Rew: 