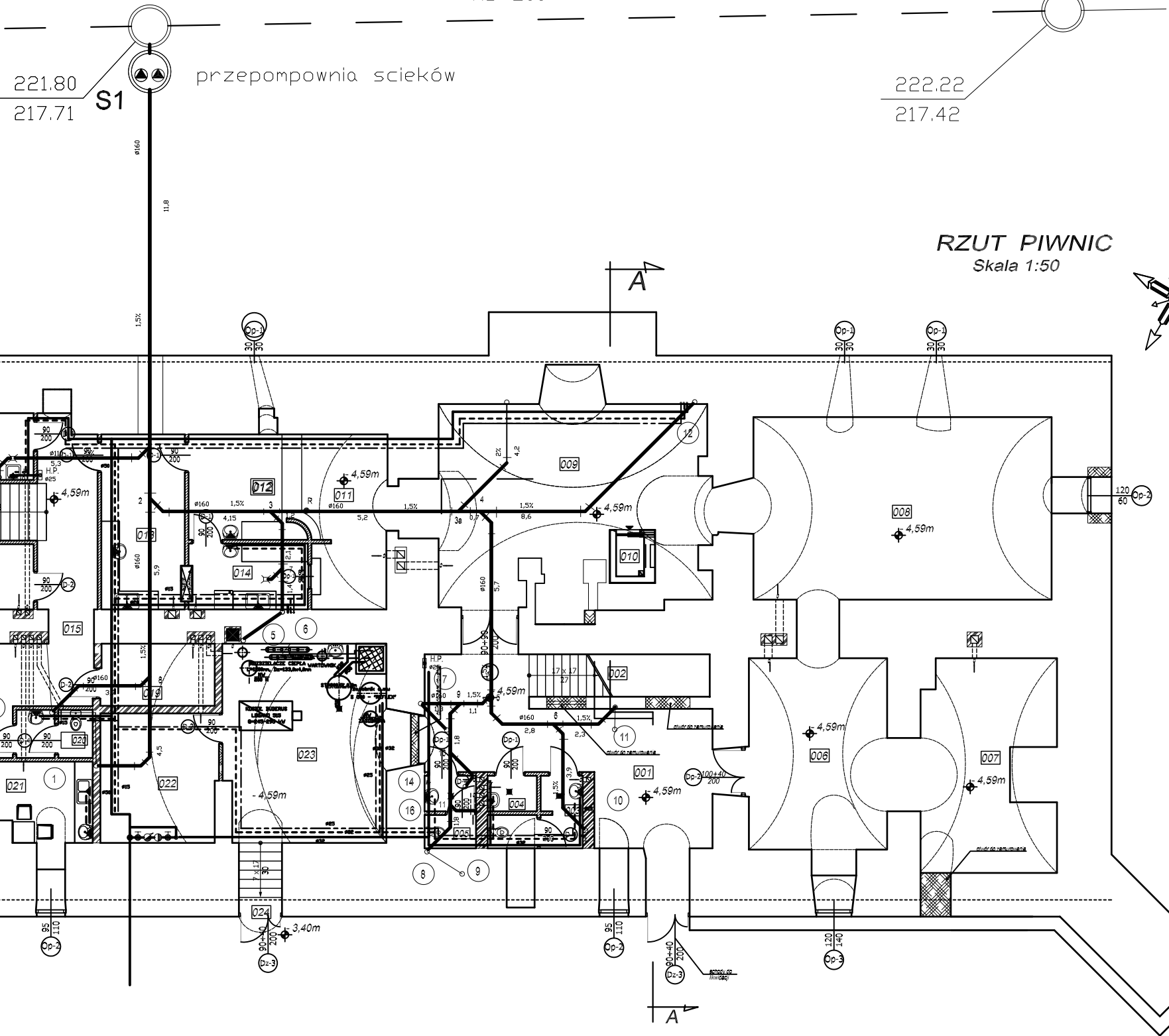


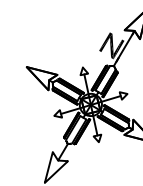
Ks 200



Wykaz pomieszczeń

Nr	Pomieszczenie / rozr. podł.	Pow. (m²)	Nr	Pomieszczenie / rozr. podł.	Pow. (m²)
001	Hall wejściowy / marmur	42,90	012	Barek / gress	12,49
002	Klatka schodowa / marmur	8,34	013	Zaplecze kawiarni / gress	15,90
003	W.C. męski / gress	5,21	014	Zmywalnia / gress	8,55
004	Pomieszczenie porządkowe / gress	1,92	015	Droga dostaw / gress	29,96
005	W.C. damski / gress	4,07	016	Schody gospodarcze / pizkowiec	8,22
006	Kawiarnia / marmur	31,65	017	Pomieszczenie porządkowe / gress	7,90
007	Kawiarnia / marmur	29,85	018	Szafy chłodnicze / gress	7,90
008	Kawiarnia / marmur	61,62	019	Magazyn / gress	7,73
009	Kawiarnia / marmur	62,70	020	W.C. obsługi kawiarni	4,00
010	Dzwig osobowy	2,70	021	Szafka i zaplecze socjalne personelu	14,30
011	Kredens / marmur	18,29	022	Pomieszczenie techniczne	16,41
			023	Kotłownia	36,41
			024	Schody gospodarcze	4,00
Razem:					442,63

RZUT PIWNIC
Skala 1:50



Legenda:

- Wykonanie uzupełnień murów budynku cegłą ceramiczną pełną na zaprawie cementowo-wapiennej marki M-5.
- Ściany wewnętrzne gr. 380mm murowane z cegły ceramicznej pełnej na zaprawie cementowo-wapiennej marki M-5.
- Przewody wentylacji grzewczej murowane z cegły ceramicznej pełnej na zaprawie cementowo-wapiennej marki M-5.
- Ścianki działawie gr. 120mm murowane z cegły ceramicznej kształtki na zaprawie cementowo-wapiennej marki M-5.

<small>Copying of this document and giving it to third parties and the use or communication of the contents thereof are forbidden without express authority by us. All copying not authorized by us will be prosecuted and makes liable for compensation CAD-drawing - modification by CAD only.</small>		WIT WODZIAK upr.bud 151/85	
Inwestor: Urząd Gminy Stopnica ul. Kosciuszki 2, 28-130 Stopnica www@stopnica.pl		ZESP. AUTORSKI:	
Inwestycja: Projekt budowlano-wykonawczy odbudowy Zamku w Stopnicy		Branża: Instalacje sanitarne	
Data: 11.2007 Skala: 1:50	Tytuł rysunku: Rzut piwnic	Rysownik Nr: J-01	Rev: Rzuty-04