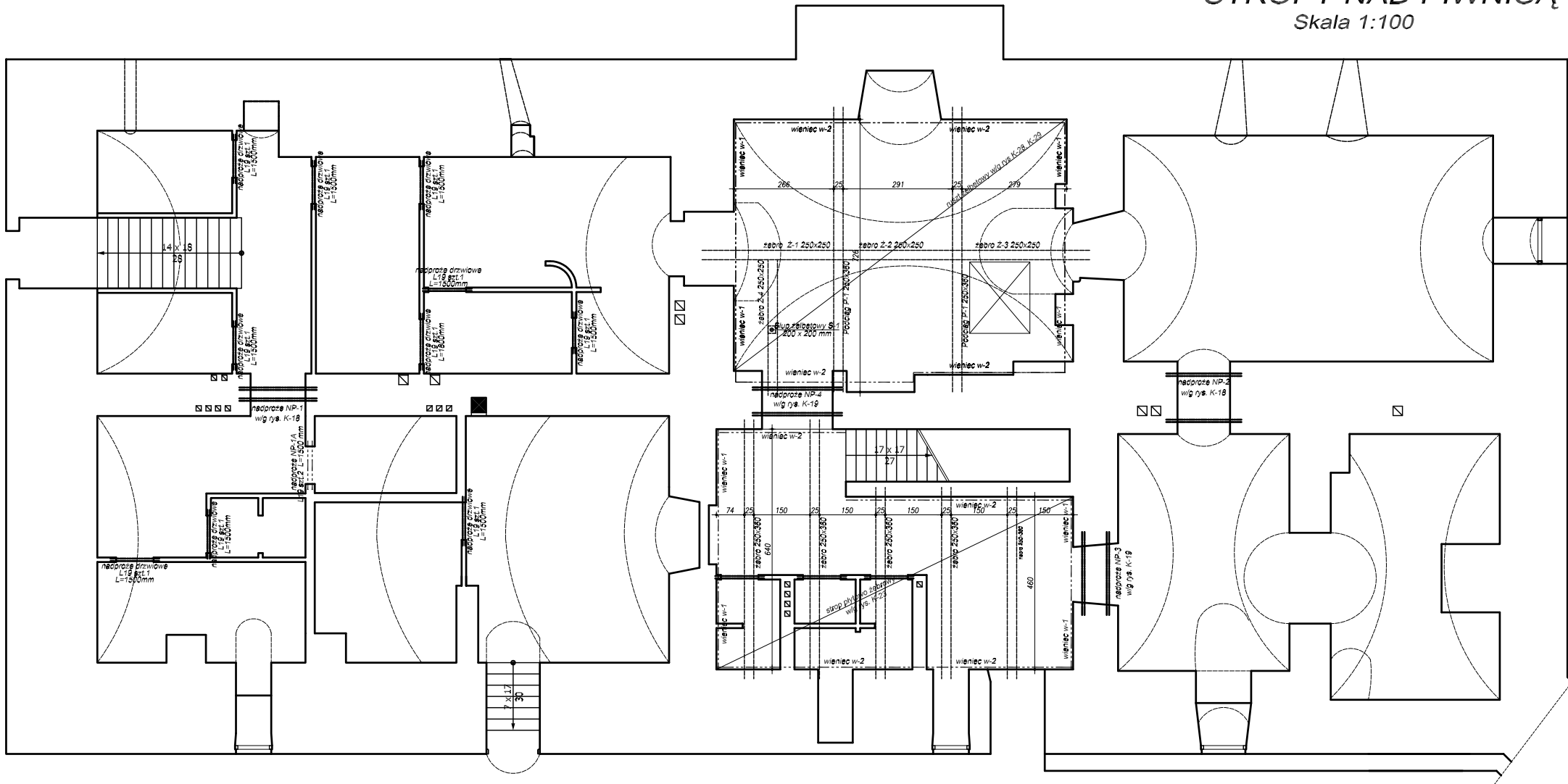


STROPY NAD PIWNICĄ

Skala 1:100



N-1 nadproże żelbetowe prefabrykowane L-19
 L=1500 mm szt. 11
 L=1800 mm szt. 1
 Nadproże
 NP-1, NP-2 wydano na rys. K-18
 NP-3, NP-4 wydano na rys. K-19

Biuro Projektów / DESIGN OFFICE / INGENIEURBÜRO Andrzej A. Zaboklicki 25-729 Kielce, ul. Urzędnicza 7A/49 tel, fax: (041) 34-483-89; e-mail: zaba@cadea.pl		Projektant: dr inż. Andrzej Zaboklicki upr.bud KL-96/94
Inwestor:  Urząd Gminy Stopnica ul. Kościuszki 2, 28-130 Stopnica www.@stopnica.pl	Sprawdzający: prof. dr hab. inż. Leszek Feryniek 219/61 z art. 362	Asystent projektanta: inż. Michał Zaboklicki
Inwestycja: Projekt budowlano-wykonawczy odbudowy Zamku w Stopnicy	Generalny projektant: dr inż. Andrzej Zaboklicki upr.bud KL-96/94	Branza: KONSTRUKCJA
Data: 01.2008	Treść rysunku: Stropy nad piwnicą	Rysunek Nr: K-02
Skala: 1:100	DOS-name: konstrukcja-01	Rew:  A