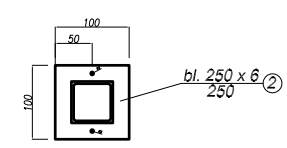
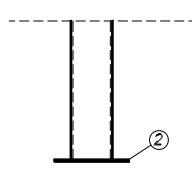
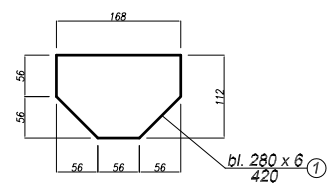
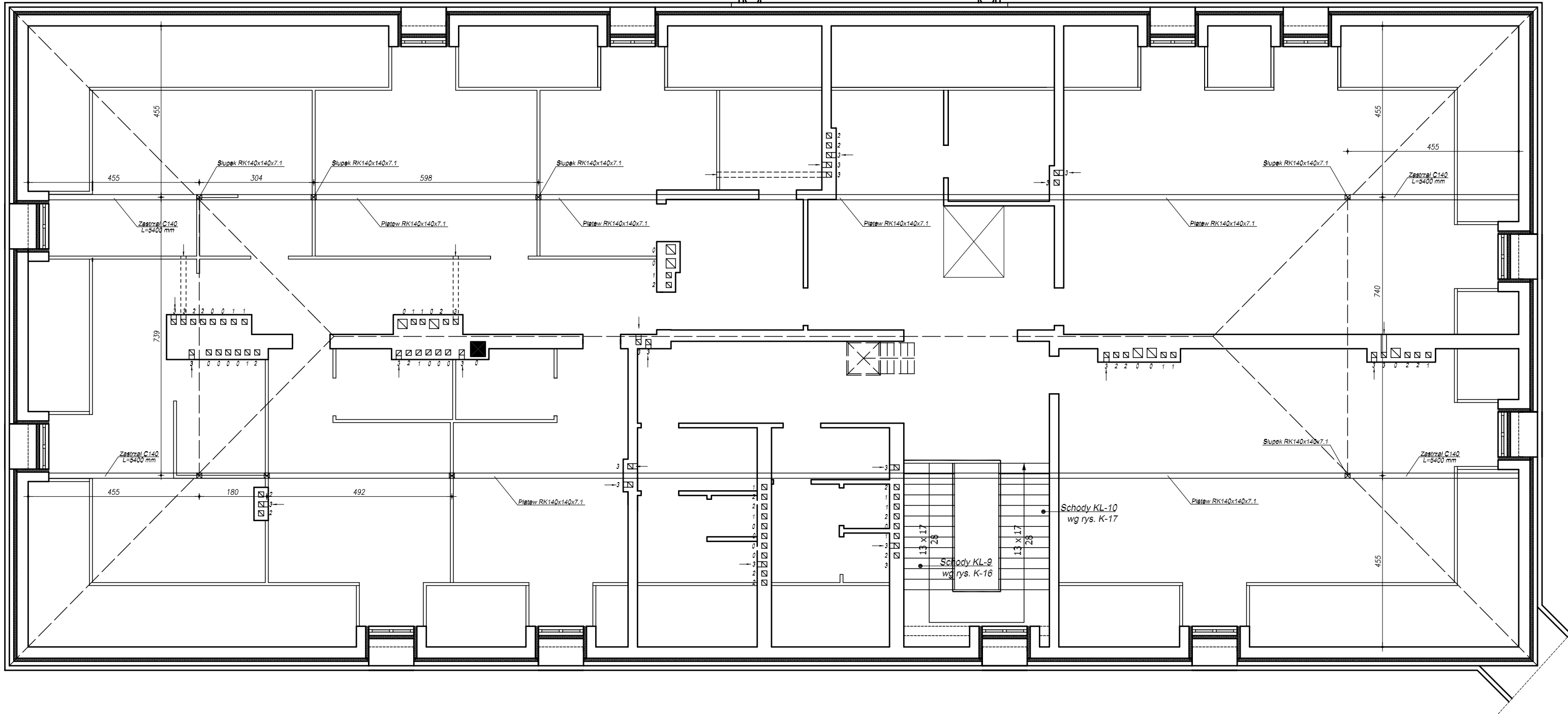
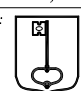


# Rzut poddasza

Skala 1:100



Spoiny pachwinowe gr. 4 mm  
Stal St3S

Copying of this document and giving it to third parties and the use or communication of the contents thereof are forbidden without express authority by us. All copying not authorized by us will be prosecuted and makes liable for compensation. CAD-drawing - modification by CAD only.	
BIURO PROJEKTÓW / DESIGN OFFICE / INGENIEURBURO <b>Andrzej A. Żaboklicki</b> 25-729 Kielce, ul. Urzędnicza 7a/49 tel, fax: (041) 34-483-89; e-mail: zaba@cadea.pl	
Projektant:	dr inż. Andrzej Żaboklicki upr.bud KL-96/94
Sprawdzający:	prof. dr hab. inż. Leszek Faryniak 219/61 z art. 362
Asystent projektanta:	inż. Michał Żaboklicki
Generalny projektant:	dr inż. Andrzej Żaboklicki upr.bud KL-96/94
Investor:	 <b>Urząd Gminy Stopnica</b> ul. Kościuszki 2, 28-130 Stopnica www@stopnica.pl
Investycja:	Projekt budowlano-wykonawczy odbudowy Zamku w Stopnicy
Branża:	KONSTRUKCJA
Data:	01.2008
Skala:	1:100
Treść rysunku:	Stalowa konstrukcja więźby dachowej
Rysunek Nr:	K-06
DOS-name:	konstrukcja-01
Rew:	A