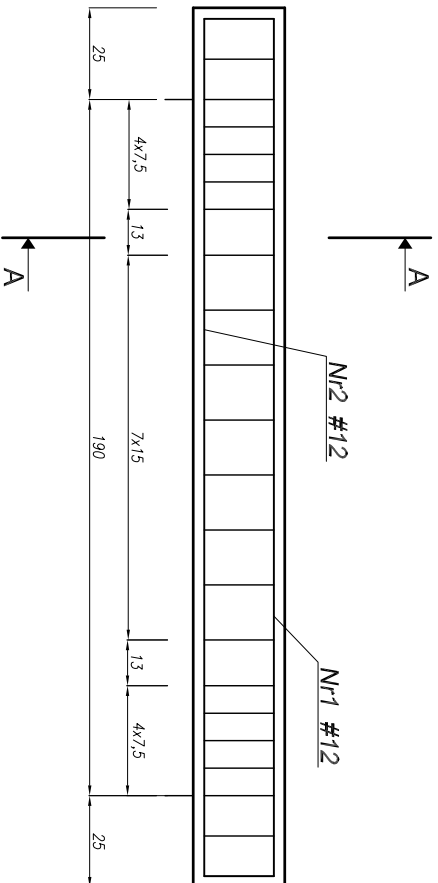
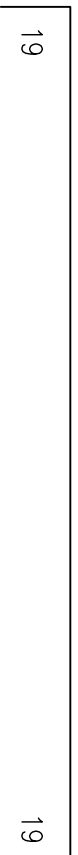
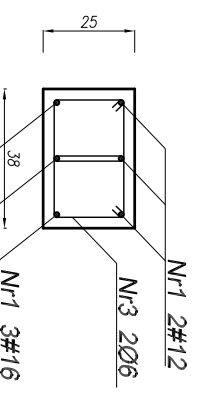


Żelbetowe nadproże NP-7

skala 1:20

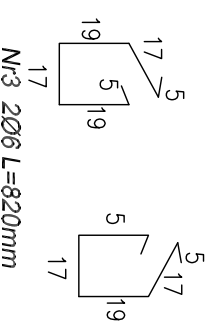


przekrój A-A

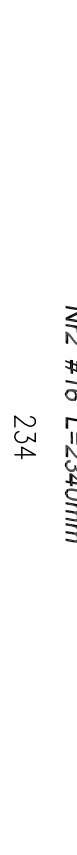


Nr1 #12 L=2720mm

234



Nr3 2Ø6 L=820mm



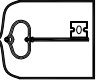
Nr2 #16 L=2340mm

234

Beton: B-25

**Stal: A-I Ø St3S
A-II # 18G2a
Beton: C25/30**

Copying of this document and giving it to third parties and the use or communication of the contents thereof are forbidden without express authority by us. All copying not authorized by us will be prosecuted and makes liable for compensation. CAD-drawing - modification by CAD only.

BIURO PROJEKTÓW /DESIGN OFFICE/INGENIEURBÜRO Andrzej A. Żaboklicki tel, fax: (041) 34-483-89; e-mail: zaba@cadea.pl		Projektant: dr inż. Andrzej Żaboklicki upr.bud Kl-96/94	Sprawdzający: prof. dr hab. inż. Leszek Faryniak 219/61 z art. 362
Investor:  Urząd Gminy Stąpornica ul. Kościuski 2, 28-130 Stąpornica www@stopnica.pl	Asystent projektanta: inż. Michał Żaboklicki	Generalny projektant: dr inż. Andrzej Żaboklicki upr.bud Kl-96/94	
Investycja: Projekt budowlano-wykonawczy odbudowy Zamku w Stąpornicy	Branda: KONSTRUKCJA	Rysunek Nr: 1	Rew: A
Data: 01.2008	Treść rysunku: Nadproże NP-7	DOS-nazwa: konstrukcja-01	
Skala: 1:25			