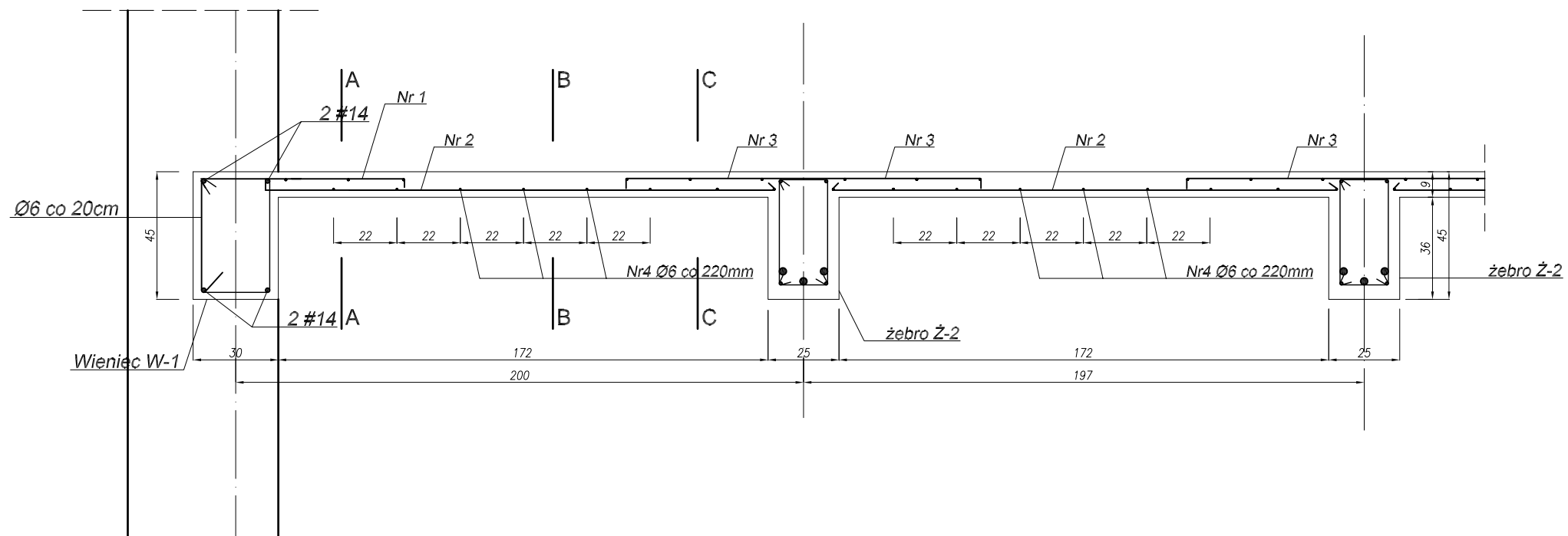
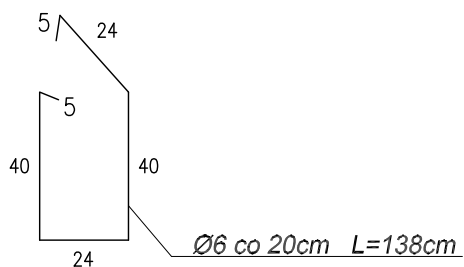
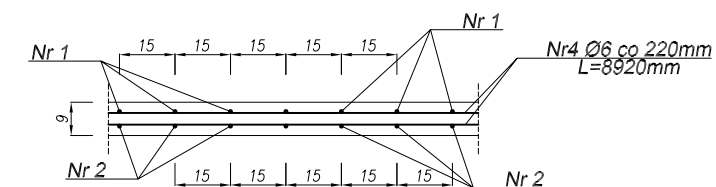


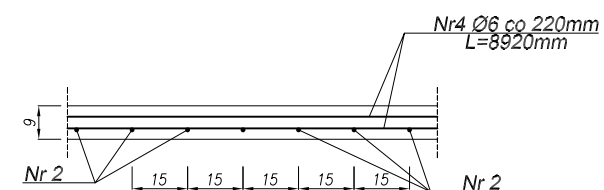
Płyta żelbetowa nad pomieszczeniami piętra
skala 1:20



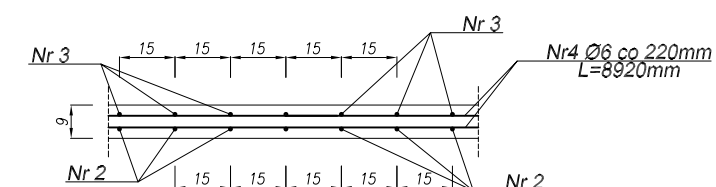
A-A



B-B

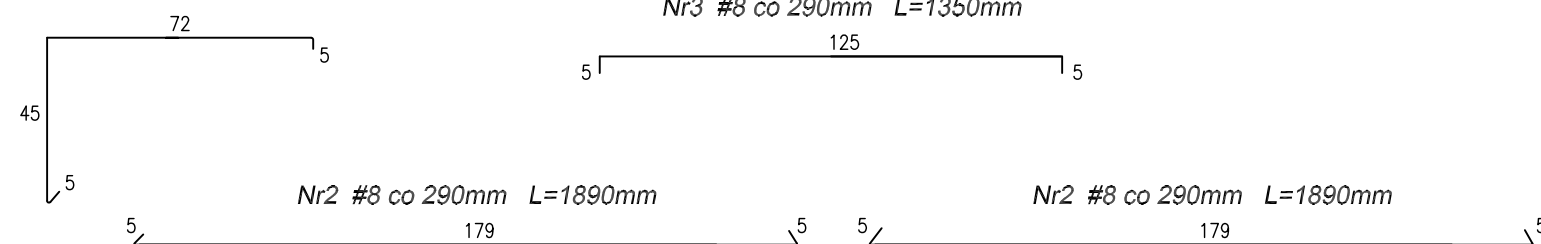


C-C



Nr1 #8 co 290mm L=1270mm

Nr3 #8 co 290mm L=1350mm



Beton: C20/25 Stal: A-I Ø StOS
A-II # 18G2

Copying of this document and giving it to third parties and the use or communication of the contents thereof are forbidden without express authority by us. All copying not authorized by us will be prosecuted and makes liable for compensation. CAD-drawing - modification by CAD only.

BIURO PROJEKTÓW /DESIGN OFFICE/INGENIEURBURO Andrzej A. Żaboklicki 25-316 Kielce, ul. Kościuszki 50/88 tel, fax: (041) 34-483-89; e-mail: zaba@cadea.pl		Projektant: <i>dr inż. Andrzej Żaboklicki</i> <i>upr.bud KL-96/94</i>
Inwestor:  Urząd Gminy Stopnica ul. Kościuszki 2, 28-130 Stopnica www@stopnica.pl		Sprawdzający: <i>prof. dr hab. inż. Leszek Faryniak</i> <i>219/61 z art. 362</i>
Inwestycja: Projekt budowlano-wykonawczy odbudowy Zamku w Stopnicy		Asystent projektanta: <i>inż. Michał Żaboklicki</i>
Data: 01.2008 Skala: 1:20		Generalny projektant: <i>dr inż. Andrzej Żaboklicki</i> <i>upr.bud KL-96/94</i>
Treść rysunku: Płyta żelbetowa nad pomieszczeniami piętra		Branża: KONSTRUKCJA
		Rysunek Nr: K-24 DOS-name: konstrukcja-01 Rew: 