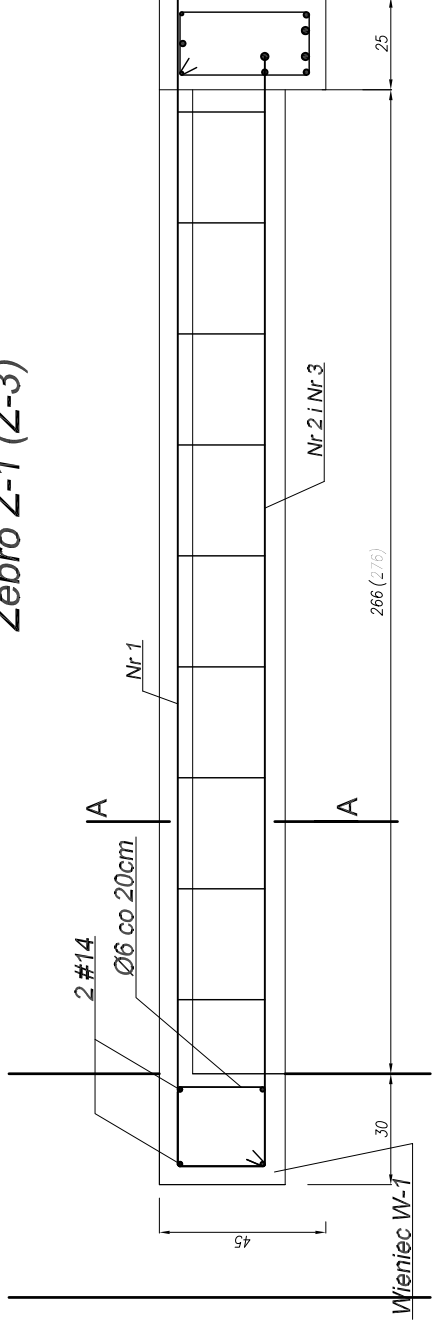


Żebro Ż-1 (Ż-3) rusztu nad piwnicą  
skala 1:20

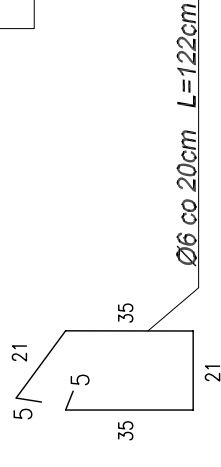
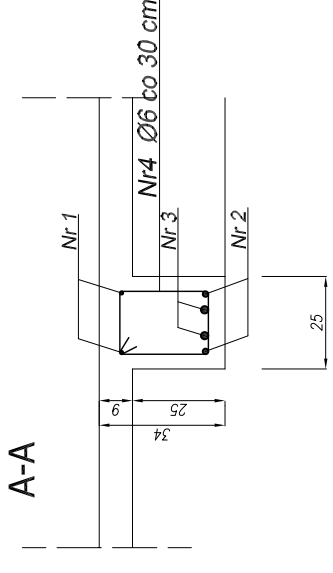
Żebro Ż-1 (Ż-3)



Nr1 2 #8 L=3450mm (L=3550mm)  
316 (326)

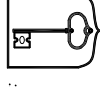
Nr2 2 #10 L=3760mm (L=3860mm)  
296 (306)

Nr3 2 #20 L=3810mm (L=3910mm)  
301 (311)



Nr4 Ø6 co 30 cm L=144cm

Beton: C20/25 Stal: A-I Ø St3S  
A-II # 18G2

Copying of this document and giving it to third parties and the use or communication of the contents thereof are forbidden without express authority by us. All copying not authorized by us will be prosecuted and makes liable for compensation. CAD-drawing - modification by CAD only.		BIURO PROJEKTÓW /DESIGN OFFICE/INGENIEURBURO <b>Andrzej A. Żaboklicki</b> 25-729 Kielce, ul. Urzędnicza 7a/49 tel, fax: (041) 34-483-89; e-mail: zaba@cadea.pl		Projektant: dr inż. Andrzej Żaboklicki upr.bud KL-96/94	Rysunek Nr: K-30
Inwestor:  <b>Urząd Gminy Stopnica</b> ul. Kościuszki 2, 28-130 Stopnica www@stopnica.pl		Sprawdzający: prof. dr hab. inż. Leszek Fajnyak 219/61 z art. 362	Asystent projektanta: inż. Michał Żaboklicki	Branża: KONSTRUKCJA	Rev: A
Inwestycja: Projekt budowlano-wykonawczy odbudowy Zamku w Stopnicy		Generalny projektant: dr inż. Andrzej Żaboklicki upr.bud KL-96/94	DOS-namé: konstrukcja-01		
Data: 01.2008	Skala: 1:20	Tłumaczenie rysunku: <b>Żebro Ż-1 (Ż-3)</b> <b>rusztu nad piwnicą</b>			