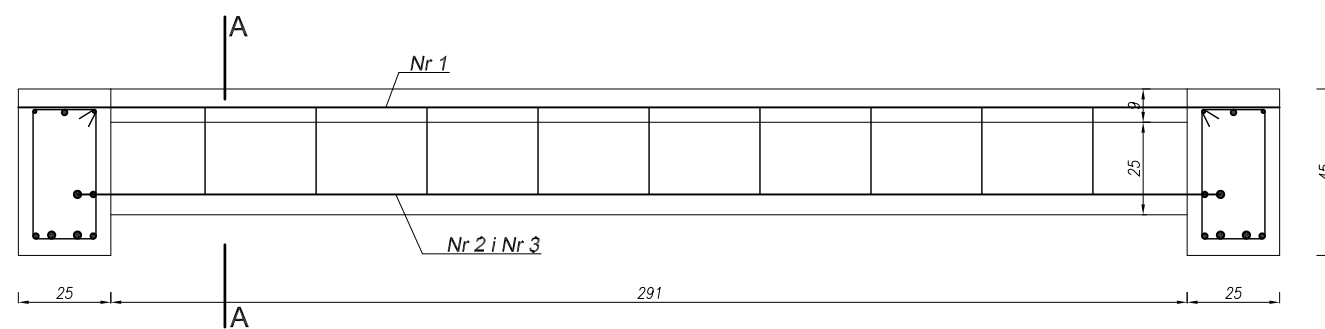


Żebro Ż-2 rusztu nad piwnicą
skala 1:20

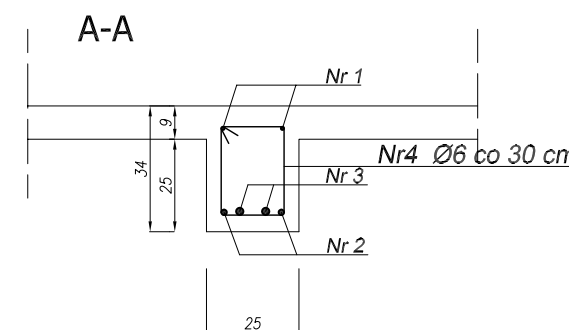
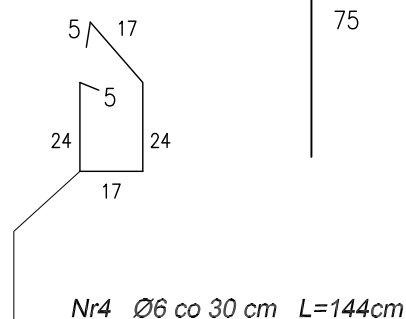
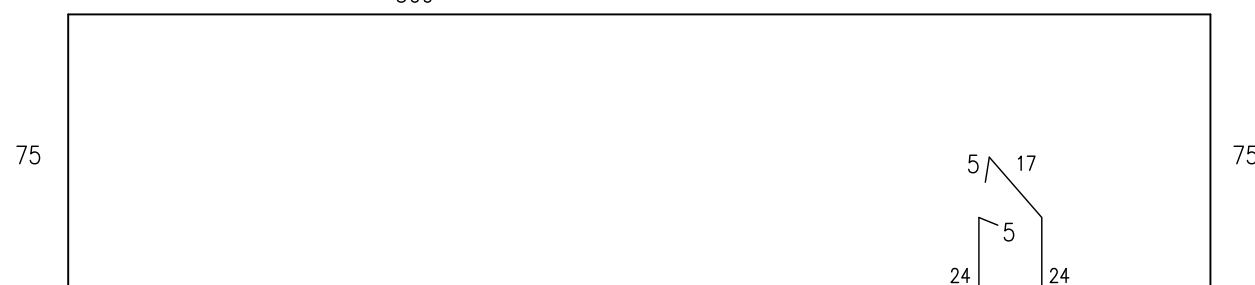


Nr1 2 #8 L=3410mm
341

Nr2 2 #10 L=4510mm
301

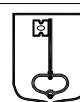


Nr3 2 #20 L=4590mm
309



Beton: C20/25 Stal: A-I Ø St3S
A-II # 18G2

Copying of this document and giving it to third parties and the use or communication of the contents thereof are forbidden without express authority by us. All copying not authorized by us will be prosecuted and makes liable for compensation. CAD-drawing - modification by CAD only.

BIURO PROJEKTÓW /DESIGN OFFICE/INGENIEURBURO Andrzej A. Żaboklicki 25-729 Kielce, ul. Urzędnicza7a/49 tel, fax: (041) 34-483-89; e-mail: zaba@cadea.pl		Projektant: <i>dr inż. Andrzej Żaboklicki</i> <i>upr.bud KL-96/94</i>	
Inwestor:  Urząd Gminy Stopnica ul. Kościuszki 2, 28-130 Stopnica www@stopnica.pl		Sprawdzający: <i>prof. dr hab. inż. Leszek Faryniak</i> <i>219/61 z art. 362</i>	
Inwestycja: Projekt budowlano-wykonawczy odbudowy Zamku w Stopnicy		Asystent projektanta: <i>inż. Michał Żaboklicki</i>	
Data: 01.2008 Skala: 1:20		Generalny projektant: <i>dr inż. Andrzej Żaboklicki</i> <i>upr.bud KL-96/94</i>	
Treść rysunku: Żebro Ż-2 rusztu nad piwnicą		Branża: KONSTRUKCJA	
		Rysunek Nr: K-31	Rew: 
		DOS-name: konstrukcja-01	