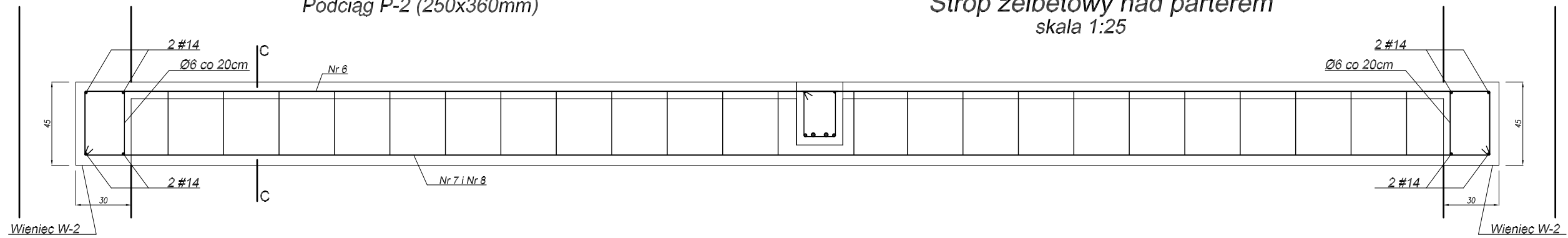


Podciąg P-2 (250x360mm)

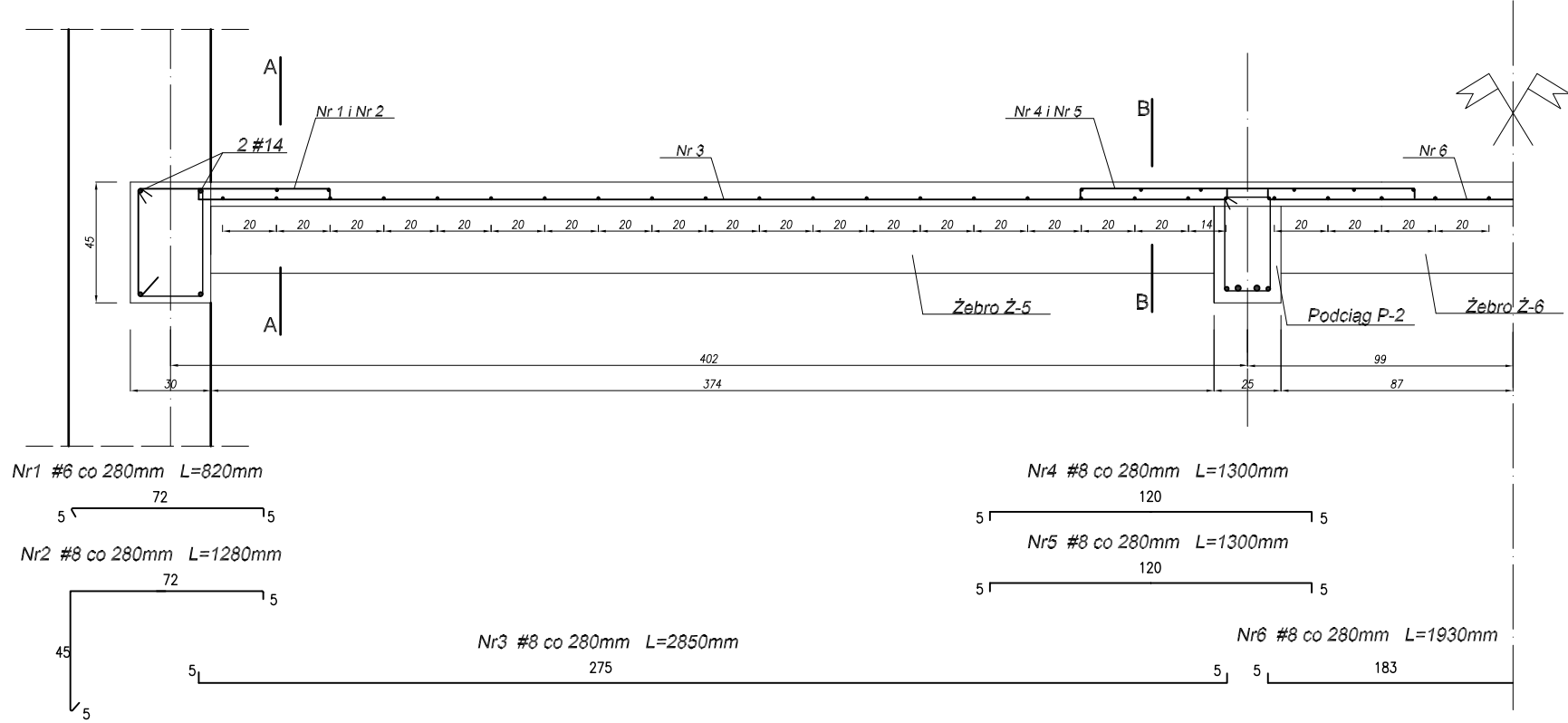
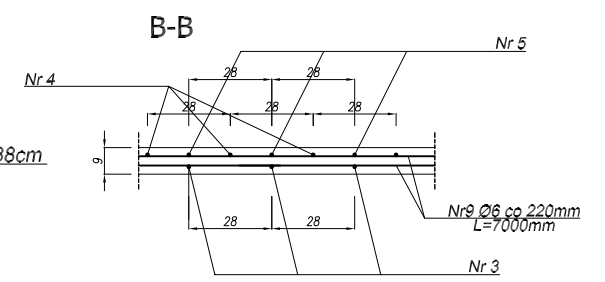
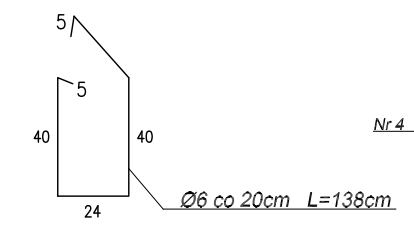
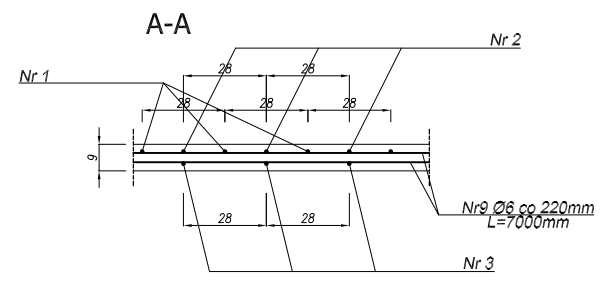
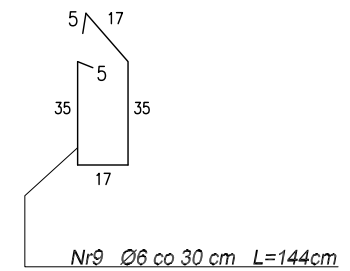
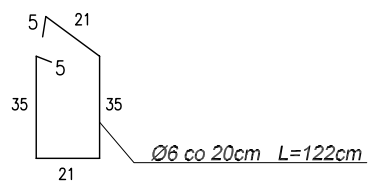
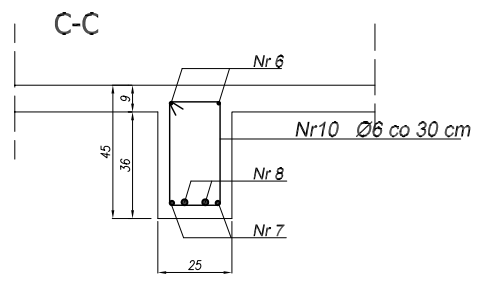
Strop żelbetowy nad parterem  
skala 1:25



Nr6 2 #8 L=8200mm  
750

Nr7 2 #10 L=7600mm  
750

Nr8 2 #20 L=7600mm  
750



Nr1 #6 co 280mm L=820mm  
72

Nr2 #8 co 280mm L=1280mm  
72

Nr3 #8 co 280mm L=2850mm  
275

Nr4 #8 co 280mm L=1300mm  
120

Nr5 #8 co 280mm L=1300mm  
120

Nr6 #8 co 280mm L=1930mm  
183

Beton: C20/25  
Stal: A-I Ø St0S  
A-II # 18G2

Copying of this document and giving it to third parties and the use or communication of the contents' thereof are forbidden without express authority by us. All copying not authorized by us will be prosecuted and makes liable for compensation. CAD-drawing - modification by CAD only.

BIURO PROJEKTÓW /DESIGN OFFICE/INGENIEURBURO <b>Andrzej A. Żaboklicki</b> 25-729 Kielce, ul. Urzędnicza 7a/49 tel, fax: (041) 34-483-89; e-mail: zaba@cadea.pl	Projektant:	dr inż. Andrzej Żaboklicki upr.bud KL-96/94
	Sprawdzający:	prof. dr hab. inż. Leszek Faryniak 219/61 z art. 362
Inwestor:  <b>Urząd Gminy Stopnica</b> ul. Kościuszki 2, 28-130 Stopnica www@stopnica.pl	Asystent projektanta:	inż. Michał Żaboklicki
	Generalny projektant:	dr inż. Andrzej Żaboklicki upr.bud KL-96/94
Inwestycja: <b>Projekt budowlano-wykonawczy odbudowy Zamku w Stopnicy</b>	Branża:	<b>KONSTRUKCJA</b>
Data: 01.2008 Skala: 1:25	Treść rysunku: <b>Strop żelbetowy nad parterem</b>	Rysunek Nr: <b>K-33</b> DOS-name: konstrukcja-01 Rew: 