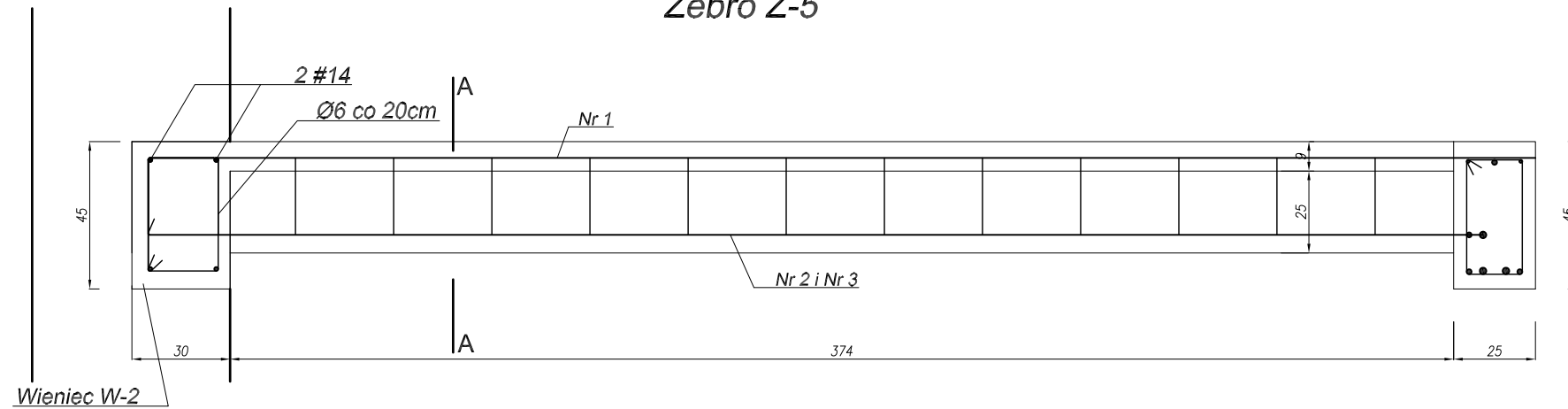
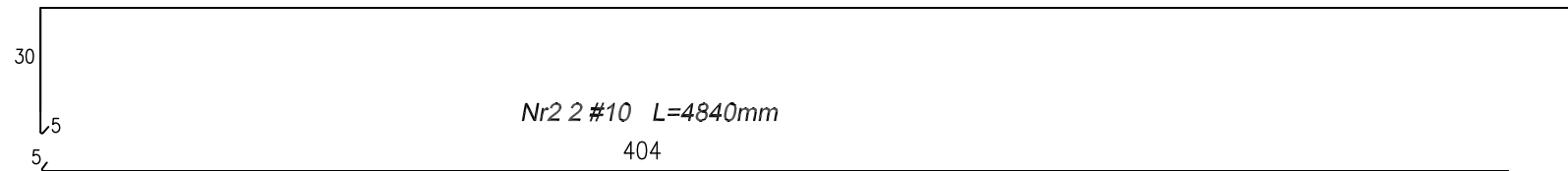


Żebro Ż-5



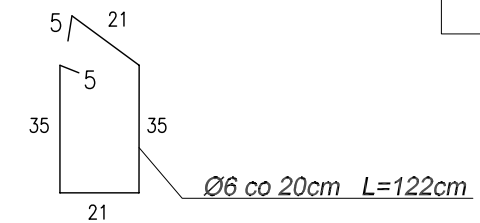
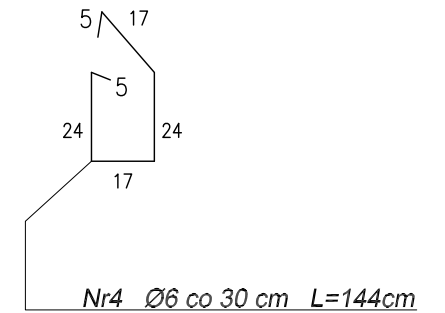
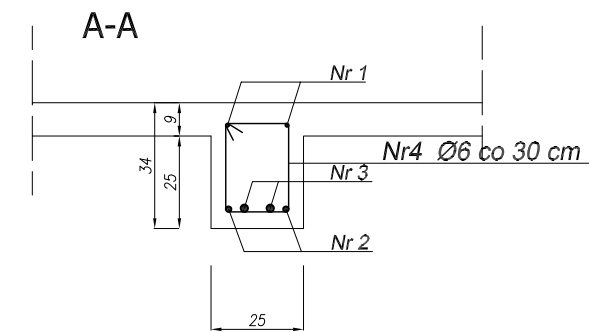
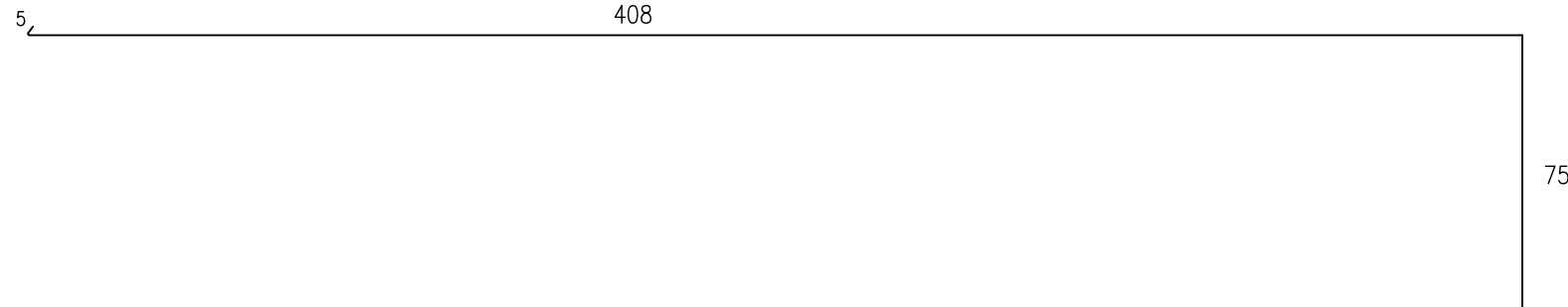
Nr1 2 #8 L=3850mm  
350



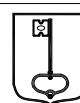

Nr2 2 #10 L=4840mm  
404



Nr3 2 #20 L=4880mm  
408



Beton: C20/25 Stal: A-I Ø St3S  
A-II # 18G2

<small>Copying of this document and giving it to third parties and the use or communication of the contents thereof are forbidden without express authority by us. All copying not authorized by us will be prosecuted and makes liable for compensation. CAD-drawing - modification by CAD only.</small>			
BIURO PROJEKTÓW /DESIGN OFFICE/INGENIEURBURO <b>Andrzej A. Żaboklicki</b> 25-316 Kielce, ul. Kościuszki 50/88 tel, fax: (041) 34-483-89; e-mail: zaba@cadea.pl		Projektant: dr inż. Andrzej Żaboklicki upr.bud KL-96/94	
		Sprawdzający: prof. dr hab. inż. Leszek Faryniak 219/61 z art. 362	
Inwestor:  <b>Urząd Gminy Stopnica</b> ul. Kościuszki 2, 28-130 Stopnica www@stopnica.pl		Asystent projektanta: inż. Michał Żaboklicki	
		Generalny projektant: dr inż. Andrzej Żaboklicki upr.bud KL-96/94	
Inwestycja: Projekt budowlano-wykonawczy odbudowy Zamku w Stopnicy		Branża: KONSTRUKCJA	
Data: 01.2008	Treść rysunku: <b>Żebro Ż-5</b> <b>stropu nad parterem</b>	Rysunek Nr: <b>K-34</b>	Rew: 
Skala: 1:20		DOS-name: konstrukcja-01	