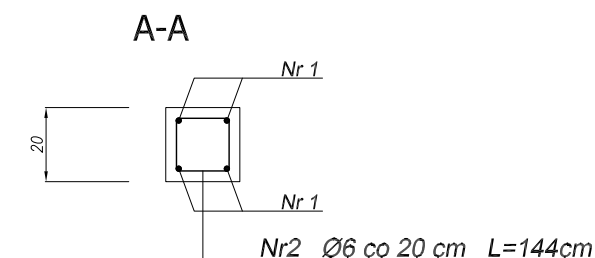
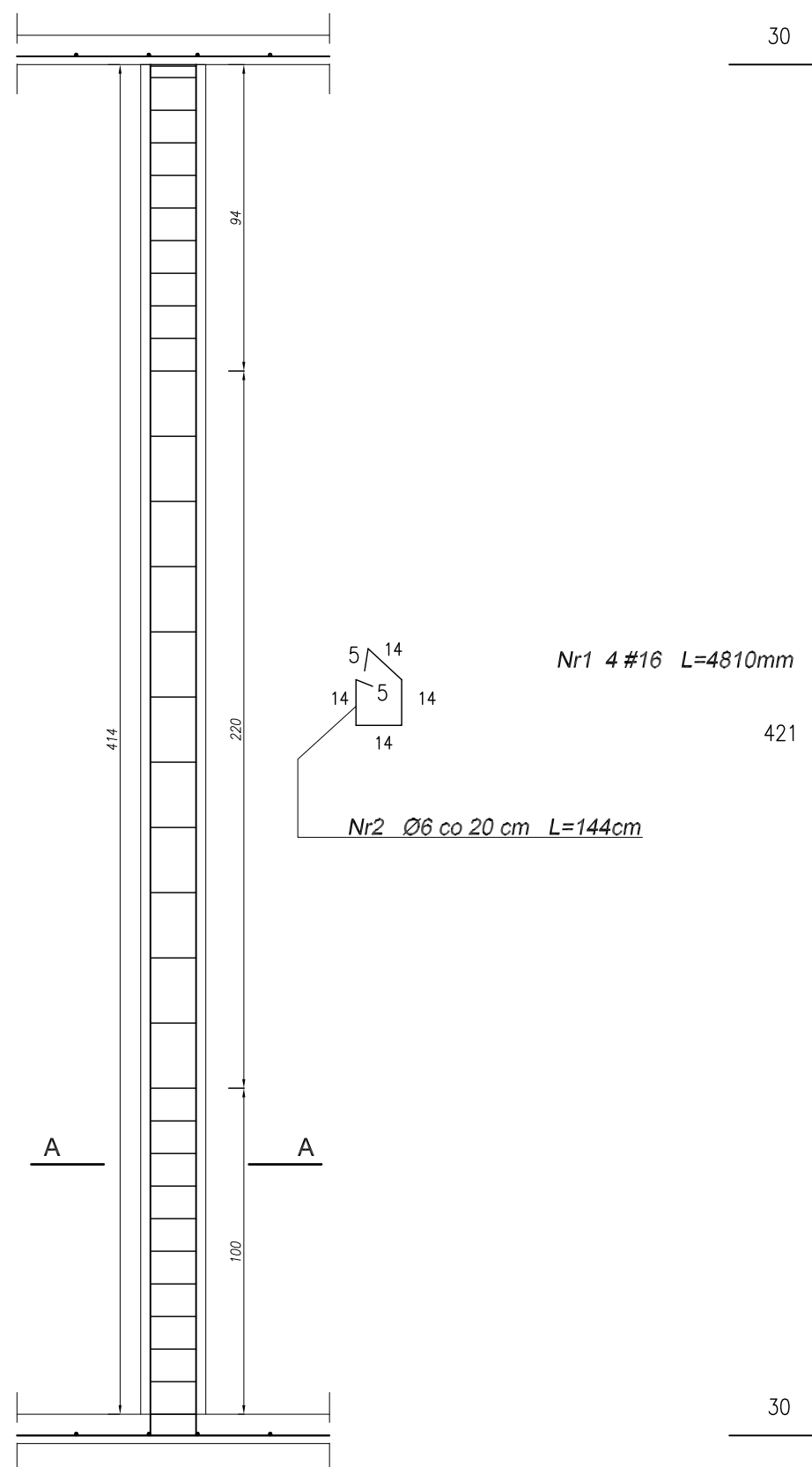


**Słup żelbetowy S-1**  
skala 1:20



**Beton: C20/25 Stal: A-I Ø St3S**  
**A-II # 18G2**

Copying of this document and giving it to third parties and the use or communication of the contents' thereof are forbidden without express authority by us. All copying not authorized by us will be prosecuted and makes liable for compensation. CAD-drawing - modification by CAD only.

BIURO PROJEKTÓW /DESIGN OFFICE/INGENIEURBURO <b>Andrzej A. Żaboklicki</b> 25-729 Kielce, ul. Urzędnicza 7a/49 tel, fax: (041) 34-483-89; e-mail: zaba@cadea.pl		Projektant:	dr inż. Andrzej Żaboklicki upr.bud KL-96/94
		Sprawdzający:	prof. dr hab. inż. Leszek Faryniak 219/61 z art. 362
Inwestor:  <b>Urząd Gminy Stopnica</b> ul. Kościuszki 2, 28-130 Stopnica www@stopnica.pl	Asystent projektanta:	inż. Michał Żaboklicki	
	Generalny projektant:	dr inż. Andrzej Żaboklicki upr.bud KL-96/94	
Inwestycja: <b>Projekt budowlano-wykonawczy odbudowy Zamku w Stopnicy</b>		Branża: <b>KONSTRUKCJA</b>	
Data: 01.2008 Skala: 1:25	Treść rysunku: <b>Słup żelbetowy S-1</b>	Rysunek Nr: <b>K - 36</b> DOS-name: konstrukcja-01	Rew: 