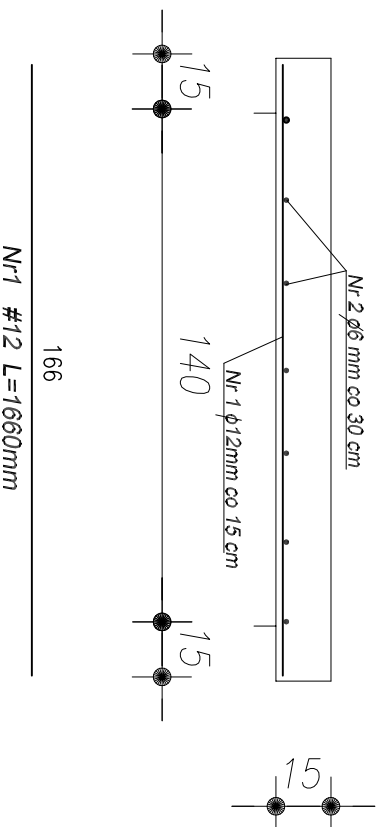


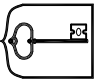
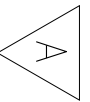
Plyta stropowa nad parterem

skala 1:20



Copying of this document and giving it to third parties and the use or communication of the contents thereof are forbidden without express authority by us.
All copying not authorized by us will be prosecuted and makes liable for compensation. CAD-drawing - modification by CAD only.

Beton: C20/25 Stal: A-I Ø St3S
A-II # 18G2

BiURO PROJEKTÓW / DESIGN OFFICE/INGENIEURBÜRO Andrzej A. Zaboklicki 25-729 Kielce, ul. Urzędnicza 7a/49 tel, fax: (041) 34-483-89; e-mail: zaba@cadea.pl		Projektant: dr inż. Andrzej Żaboklicki upr.bud Kl-96/94	Projektant: dr inż. Andrzej Żaboklicki upr.bud Kl-96/94
Inwestor:  Urząd Gminy Stopnica ul. Kościuszki 2, 28-130 Stopnica www@stopnica.pl	Asystent projektanta: inż. Michał Żaboklicki	Generalny projektant: dr inż. Andrzej Żaboklicki upr.bud Kl-96/94	
Inwestycja: Projekt budowlano-wykonawczy odbudowy Zamku w Stopnicy	Branża: KONSTRUKCJA		
Data: 01.2008	rysunek Nr: K-37	Raw: 	
Skala: 1:20	Treść rysunku: Plyta stropowa nad parterem	DOS-name: konstrukcja-01	