

## **OPIS TECHNICZNY POMP CIEPŁA DO OGRZEWANIA C.W.U**

Pompa ciepła ciepłej wody jest gotowym do podłączenia urządzeniem grzewczym i składa się głównie ze zbiornika ciepłej wody, elementów czynnika chłodniczego, obiegu powietrza i wody jak i wszelkich potrzebnych do automatycznego sterowania sterowników, regulatorów i czujników. Pompa ciepła ciepłej wody, przy doprowadzeniu energii elektrycznej, wykorzystuje ciepło zasysanego powietrza do przygotowania ciepłej wody. Typ pompy ciepła ciepłej wody z wewnętrznym wymiennikiem ciepła jest przystosowany do podłączenia dodatkowego generatora ciepła, jak kocioł grzewczy lub instalacja solarna. Pionowa rura powłokowa służy do podłączenia zewnętrznego czujnika temperatury. Urządzenia są seryjnie wyposażone w grzałkę elektryczną (1,5 kW). Zużycie energii i czas nagrzania ciepłej wody jest zależny od temperatury pobieranego powietrza, źródła ciepła. Z tego powodu można podłączyć na seryjnym kołnierzu pompy ciepła system kanałów powietrza do celowego wykorzystania ciepła odpadowego (DN 160, max. długość 10 m). Aby zapewnić efektywną pracę pompy ciepła, należy zapobiegać zwarceniu powietrza zasysanego i wydmuchiwanego. Jedną z możliwości jest zastosowanie np. giętkiego węża powietrznego po stronie dopływu i odpływu. Wraz ze spadkiem temperatury powietrza odpływowego spada wydajność grzewcza pompy ciepła i wydłuża się czas nagrzewania.

### **BWP 30HL W - pompa ciepła ciepłej wody z płaszczem foliowym, z przyłączem kanału powietrza i wymiennikiem ciepła**

Płaszcz foliowy, wentylator promieniowy, kręce powietrza wylotowego i odprowadzanego (2 x złączka DN 160, połączenie z rurą DN 160, wąż powietrzny IFR 165 lub mufa MFE 16) do opcjonalnego przyłączenia systemu kanałów rurowych (maksymalna długość kanału rurowego 10 m), bezstopniowo nastawiana temperatura wody ciepłej o całkowitej pojemności 290 l, wyłącznik pompy ciepła i grzałki, zbiornik stalowy emaliowany według normy DIN 4753, anoda ochronna przeciwkorozyjna, średnia moc cieplna pompy ciepła 1870 W, temperaturę ciepłej wody w trybie pompy ciepła można wybrać w zakresie 23° do 60° C; możliwość nagrzania do 65°C grzałką seryjną (1,5 kW), możliwe sterowanie ręczne lub np. przy pomocy wyłącznika czasowego zdalnie sterowane, zintegrowany dodatkowy wymiennik ciepła np. 1,45 m<sup>2</sup> do podłączenia zewnętrznego generatora ciepła (np. kocioł grzewczy lub aparatura słoneczna), rura powłokowa dla zewnętrznego czujnika napelnienia, wyjście przekaźnika do sterowania zewnętrzną sprężarką doładowującej, bezpieczny czynnik chłodniczy R 134A, temperatury graniczne powietrza 8 do 35°C, kolor biały (podobny do RAL 9003).

Pompa ciepła odpowiada obowiązującym normom i przepisom bezpieczeństwa oraz technicznym warunkom podłączenia zakładów energetycznych i jest kontrolowana zgodnie z VDE.

Powietrzna pompa ciepła do ciepłej wody użytkowej BWP 30HL W z 300 litrowym zbiornikiem oraz 1,5 m<sup>2</sup> wężownicy.

**PRZEZNACZENIE:** Powietrzna pompa ciepła do produkcji ciepłej wody pozwala wyłączyć kotłownię wiosną, latem i jesienią.

**BUDOWA:** Na górze urządzenia jest pompa ciepła i wentylator. Na dole warstwowy 300 litrowy, emaliowany zasobnik, węzownica 1,5m<sup>2</sup> do podłączenia w zimie kotła i grzałka elektryczna 1,5kW/230V. Czujnik kotła wpinamy w zasobnik 300l. pompy ciepła Dimplex. W bardzo mroźne dni czujnik uruchamia kocioł, który podgrzewa c.w.u w zasobniku przez węzownicę i "pompę ładującą c.w.u"

### Przekrój pompy ciepła

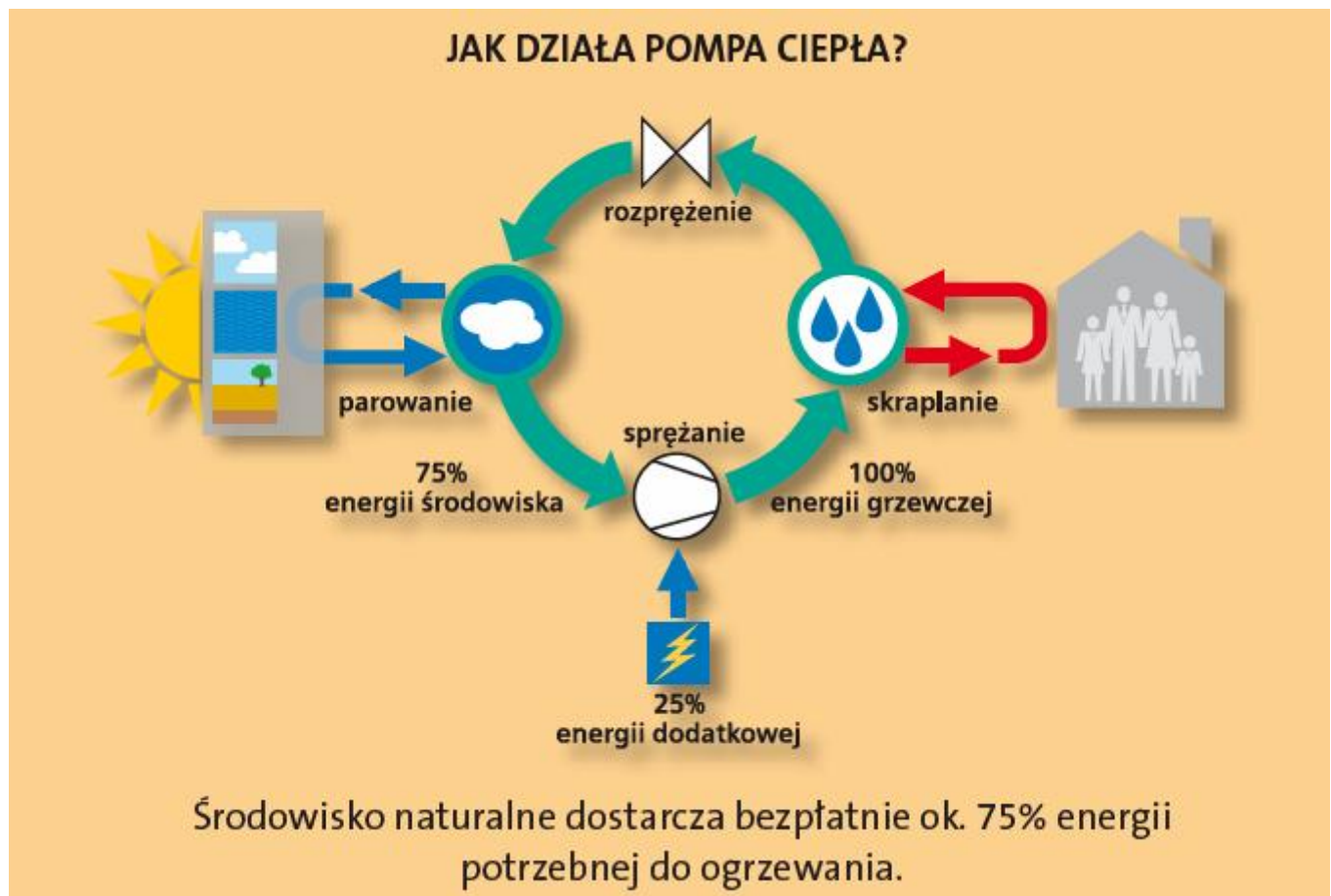


**EKONOMIA:** pompa ciepła jest 10x szybsza w montażu i do 30% tańsza w zakupie niż dowolny "układ solarny". Kilkakrotnie lepsza, mniej awaryjna i tańsza w eksploatacji. Bardziej wydajna w eksploatacji od układu solarnego lub od kotła pracującego w lecie.

**ZASADA DZIAŁANIA "ZIMA":** dzięki węzownicy w zasobniku pompy ciepła i "pompie ładującej cwu" (wyposażenie kotłowni) kocioł wykorzystuje zasobnik cwu w pompie ciepła **BWP 30HLW**

**ZASADA DZIAŁANIA "Wiosna+Lato+Jesień":** kocioł jest całkowicie wyłączony, nie pracuje również pompa ładująca cwu. Pracuje jedynie pompa ciepła **Dimplex cwu BWP 30HL W** pobierająca ciepło z powietrza zewnętrznego (450m<sup>3</sup>/h) przez "prawy-nawiewny kanał wentylacyjny 160 mm". Powietrze, z którego odebrała ciepło pompa ciepła i oddała je do cwu, jest chłodniejsze o 5°C od tego na zewnątrz i może być wywiane na zewnątrz domu "lewym kanałem wentylacyjnym 160 mm" albo wykorzystane do przewietrzania i wychładzania domu w lecie (do 450m<sup>3</sup>/h przezchłodzonego o 5°C świeżego powietrza zewnętrznego)!!! Pompa ciepła pracuje wyłącznie na powietrzu cieplejszym od +8°C. Dlatego najlepszym miejscem do ustawienia pompy ciepła jest np. piwnica.

## Zasada działania pompy ciepła (powietrze/woda)



## Dane techniczne BWP 30HLW

Dimplex Pompa ciepła ciepłej wody z płaszczem foliowym, z przyłączem kanału powietrza i wymiennikiem ciepła (niskotemperaturowe)

Znak zamówieniowy		BWP 30HLW
Ustawienie / Kolor		wewnątrz / biały
Poziom ciśnienia akustycznego w odległości 1 m	db(A)	53
Czynnik chłodniczy R134a	kg	1,00
Wymiary (szer. x gł. x wys.)**	mm	660 x 660 x 1695
Ciężar (łącznie z opakowaniem)	kg	125
Napięcie sterujące	V	230
Napięcie obciążenia		1/N/PE-230V, 50Hz
Bezpiecznik	A	16
Odszranianie / sposób odszraniania		bez odszraniania

\*\* Proszę uwzględnić, że potrzebne będzie dodatkowe miejsce dla przyłączenia rur, obsługi i konserwacji.

***Dopuszcza się zastosowanie materiałów i urządzeń oraz systemów innych firm i producentów o własnościach nie gorszych niż podanych w opisie.***