

Busko – Zdrój, dn. 04.11.2011r.

Znak: AB.6743.977.2011

Gmina Stopnica
ul. Kościuszki 2
28 – 130 Stopnica

POTWIERDZENIE ZGŁOSZENIA
ROBÓT BUDOWLANYCH

Starostwo Powiatowe w Busku – Zdroju Wydział Architektury i Budownictwa w odpowiedzi na zgłoszenie z dnia 06.10.2011 roku – informuje, że:

nie wnosi sprzeciwu

w sprawie zgłoszenia robót budowlanych polegających na „urządzeniu placu zabaw w Smogorzowie” na działce Nr 435 położonej w miejscowości Smogorzów, gm. Stopnica.

Roboty budowlane należy wykonać zgodnie ze sztuką budowlaną oraz załączonym projektem.

Do wykonania robót można przystąpić w terminie 30 dni od dnia doręczenia zgłoszenia do Urzędu (tj. od 06.10.2011r.) i nie później niż po upływie 2 lat od określonego w zgłoszeniu terminu ich rozpoczęcia.

Do wiadomości:

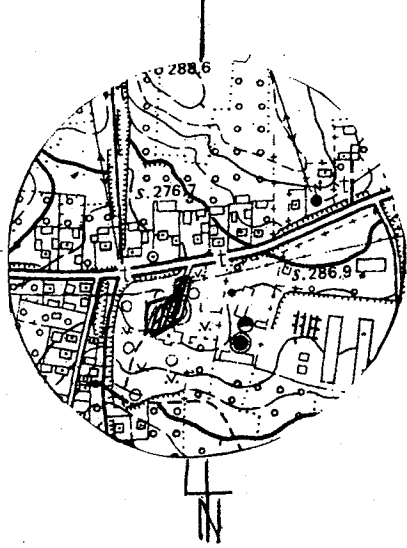
1. Powiatowy Inspektor Nadzoru Budowlanego
w Busku – Zdroju
ul. Targowa 4
28 – 100 Busko – Zdrój
2. a/a

Z up. STAROSTY
mgr inż. Agnieszka Cholewa
Inspektor w Wydziale
Architektury i Budownictwa

PROJEKT ZAGOSPODAROWANIA DZIAŁKI Nr 435 w SMOGORZOWIE

ABCD-plac zabaw

ORIENTACJA 1:10000



MAPA DO CELÓW PROJEKTOWYCH
sytuacyjno-wysokościowa

woj. świętokrzyskie
powiat: buski
gmina: Stopnica
obręb: Smogorzów
działka nr 435
skala 1:500
układ współrzędnych "2000"

Mapa do celów projektowych została sporządzona na podstawie
- mapy zasadniczej obrębu Smogorzów w skali 1:1000
sekcja: 7.133.19.04.4
- pomiaru aktualizacyjnego wykonanego w miesiącu sierpniu 2011r.
przez "GEOKART" Kamila Kasperczyka.

Granice nieruchomości przyjęto z ewidencji gruntów.
Mapa niniejsza aktualna na dzień 30.08.2011r.

"GEOKART" Kamil Kasperczyk
Usługi Geodezyjne i Kartograficzne
Miel 34, 28-130 Stopnica
tel. 504 637 987 / 041 377 94 66
NIP 655-183-43-28 Regon 260160647

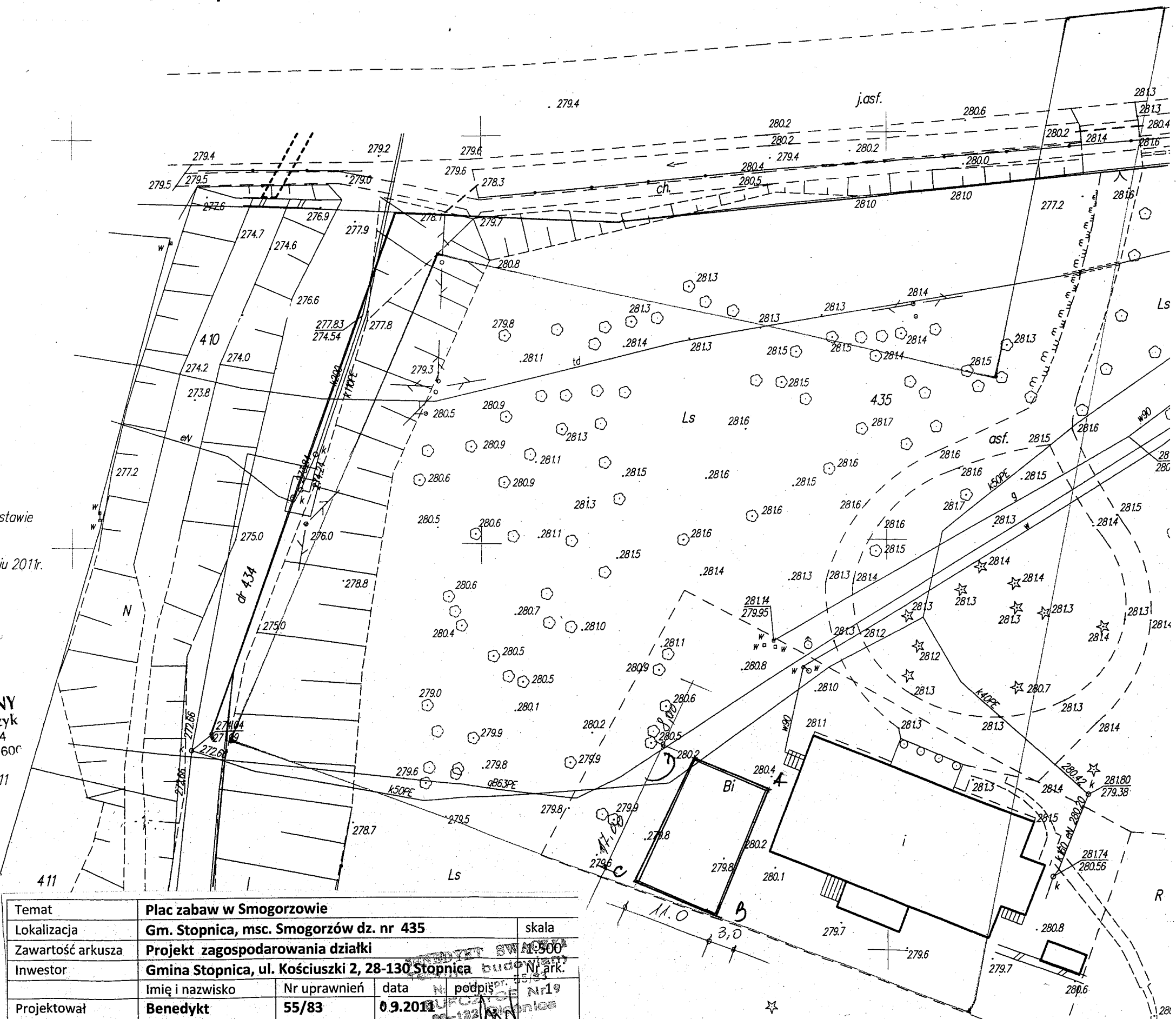
GEODETA UPRAWNIONY
mgr inż. Wacław Kasperczyk
28-130 Stopnica, Miel 34
tel. (041) 377 94 66 Nr upr. 17600

Miel 03.09.2011r. Nr ks. rob. 97/2011

STAROSTA BUSKI
Powiatowy Ośrodek Dokumentacji Geodezyjnej
i Kartograficznej w Busku-Zdroju

W obszarze oznaczonym linią czerwoną dokonano aktualizacji
danej mapy zasadniczej. Dokumenty z pomiaru uzupełniającego
dotyczyły to zaktualizowania mapy w dniu 14-09-2011r.
062-8/11

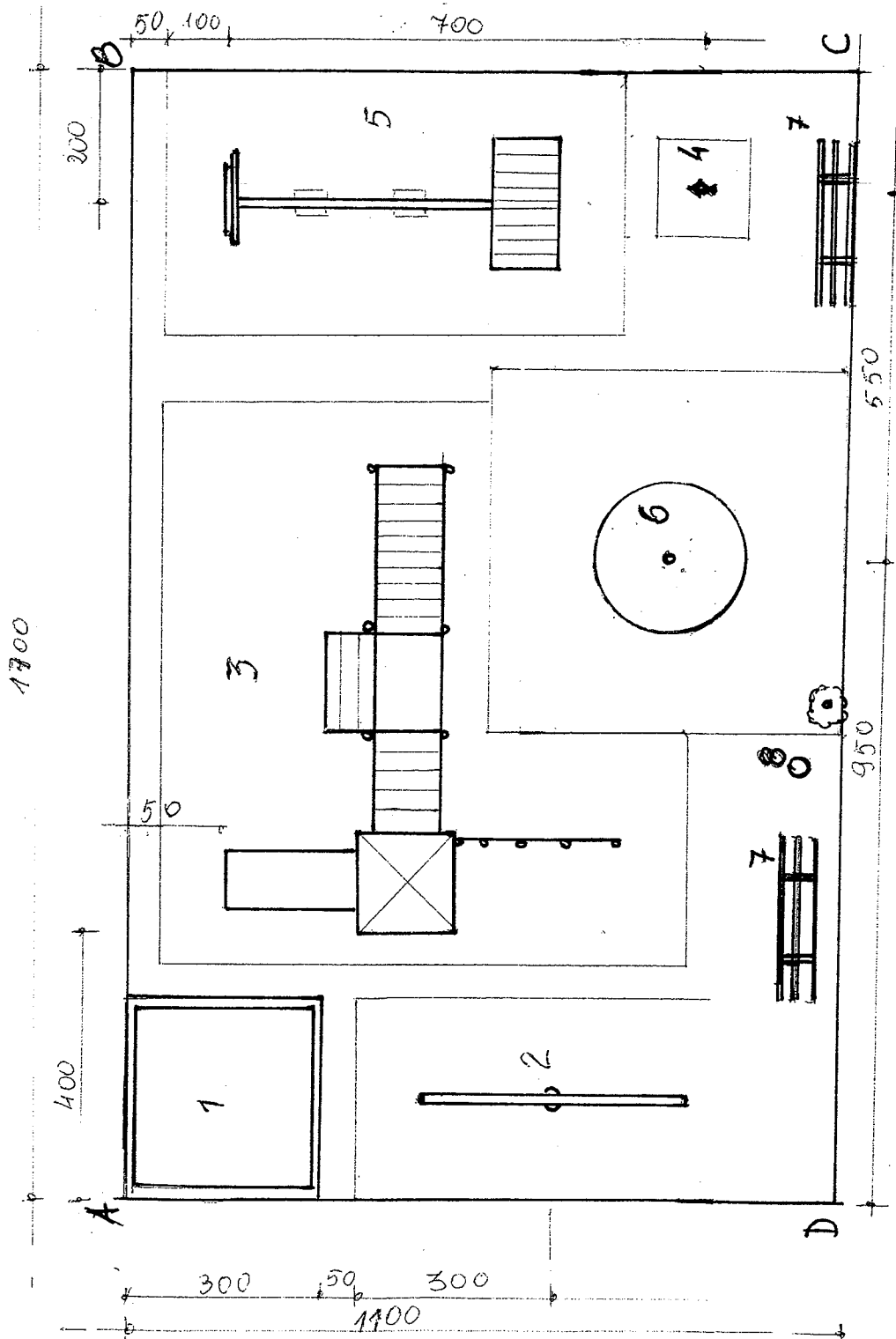
Niniejsza mapa ma charakter celów projektowych.
Projektowanie obiektu zabudowy wymaga pozwolenia na
budowę, pomiaru wyliczenia powierzchni, pomiaru granic
poszczególnej nieruchomości, pomiaru granic geodezyjnych
14-09-2011
mgr inż. Henryk Krzyżański
Naczelnik Wydziału Geodezji, Katastru
i Gospodarki Nieruchomościami
GEODETA POWIATOWY



Temat	Plac zabaw w Smogorzowie		
Lokalizacja	Gm. Stopnica, msc. Smogorzów dz. nr 435		
Zawartość arkusza	Projekt zagospodarowania działki		
Inwestor	Gmina Stopnica, ul. Kościuszki 2, 28-130 Stopnica budowlany Nr ark.		
Projektował	Imię i nazwisko	Nr uprawnień	data
	Benedykt Swaczyk	55/83	0.9.2011

Wyniesienie z projektu zagospodarowania działki nr 435 w
Smogorzowie

Skala 1:100



Pow. placu zabaw 187 m²

1. piaskownica
2. huśtawka „ważka”
3. zestaw zabawowy
4. bujak pojedynczy (sprężynowiec)
5. huśtawka z drabinką,
6. karuzela platformowa
7. ławka 2 szt
8. kosz na śmieci

STAROSTWO POWIATOWE
w Busku-Zdroju
Wydział Architektury i Budownictwa

BENEDIKT SWAUCZAK
Technik budowlany
Nr. ewid. Nr. 55,83
SUFZYDIA Nr 9
00-132 Oleśnica

Busko-Zdrój, dn. 07.11.2011r.

Znak:AB.6743.1019.2011

Gmina Stopnica
ul. Kościuszki 2
28-130 Stopnica

**POTWIERDZENIE ZGŁOSZENIA ROBÓT
BUDOWLANYCH**

Starostwo Powiatowe w Busku-Zdroju Wydział Architektury i Budownictwa w odpowiedzi na zgłoszenie z dnia 27.10.2011 roku informuje, że:

nie wnosi sprzeciwu

w sprawie zgłoszenia robót budowlanych polegających na budowie obiektów małej architektury w miejscu publicznym tj. „urządzenie placu zabaw w Szczytnikach” na działce Nr 529 w m. Szczytniki gm. Stopnica.

Roboty budowlane należy wykonać zgodnie ze sztuką budowlaną, opisem robót budowlanych oraz zasadami wiedzy technicznej i BHP.

Do wykonania robót można przystąpić nie później niż po upływie 2 lat od określonego w zgłoszeniu terminu ich rozpoczęcia.

Do wiadomości:

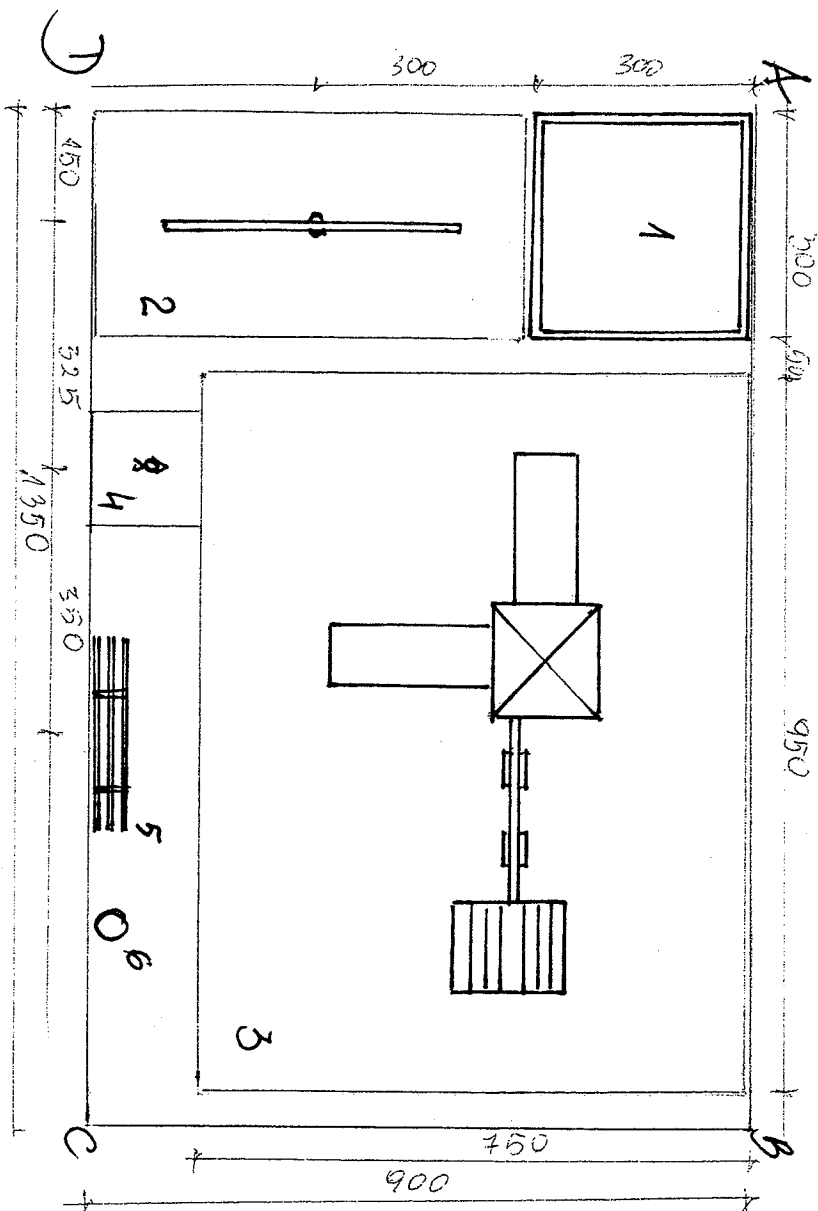
1. Powiatowy Inspektor Nadzoru Budowlanego
ul. Targowa 4
28-100 Busko-Zdrój
2.a/a

Z up. STAROSTY

mgr inż. arch. Ewa Zacharska
Naczelnik Wydziału
Architektury i Budownictwa

Wyniesienie z projektu zagospodarowania działki nr 529 w Szczytnikach

Skala 1:100



Pow. placu zabaw - 121.50 m²

1. piaskownica
2. huśtawka „ważka”
3. zestaw zabawowy
4. bujaki pojedynczy (sprężynowiec)
5. ławka
6. kosz na śmieci

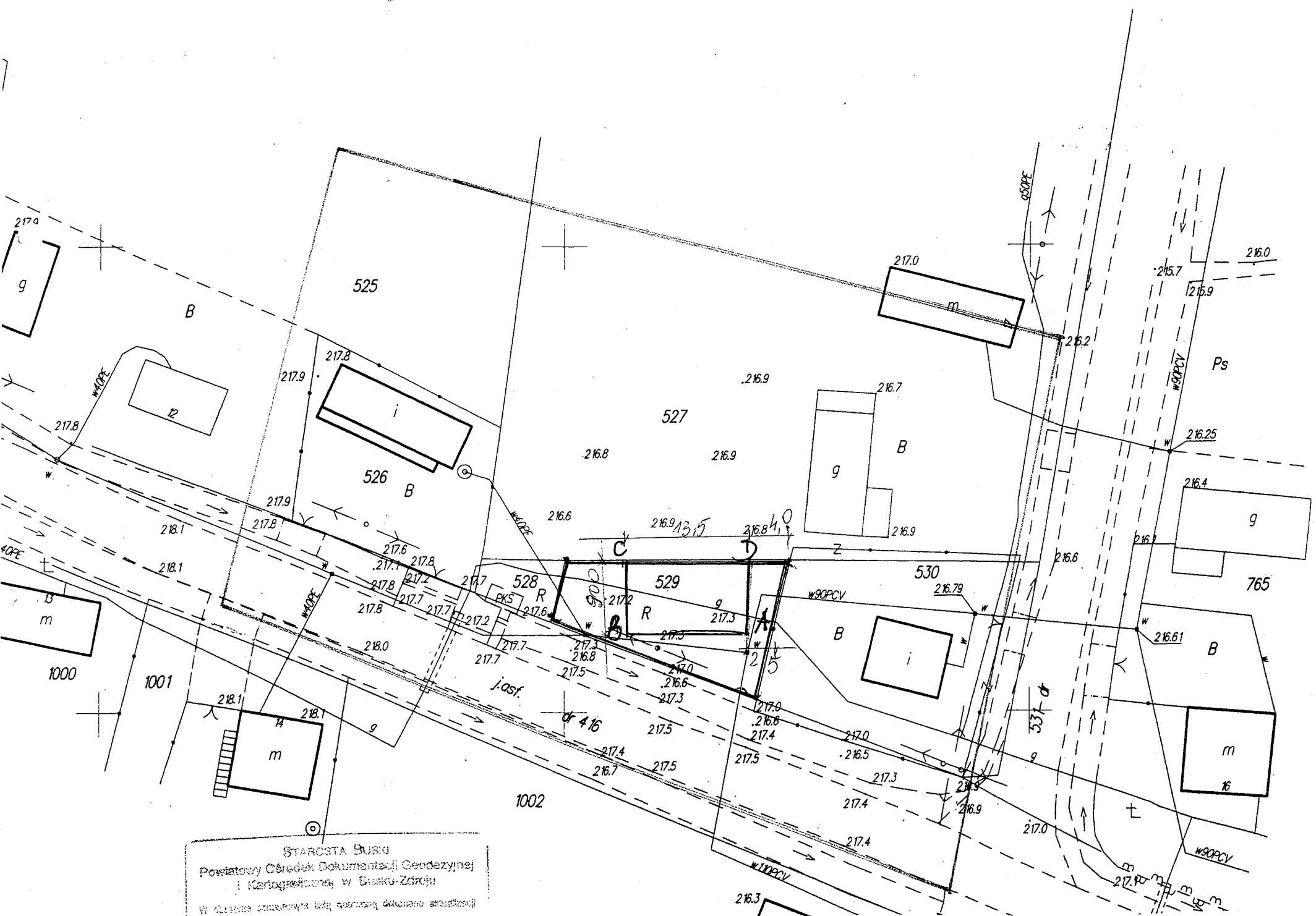
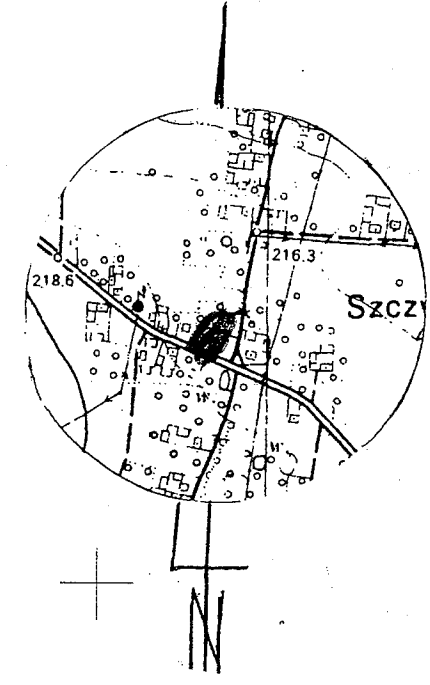
GENEDYKT SWACZKI
 architekt budowlany
 techn. bud. nr. 5 / 83
 ul. Żywiec
 60-132 Olesnica

PROJEKTU ZAGOSPODAROWANIA DZIAŁKI NR 529 W SZCZYTNIKACH

ABCD - plac zabaw

STAROSTWO POWIATOWE
w Busku-Zdroju
Wydział Architektury i Budownictwa

ORIENTACJA 1:10000



MAPA DO CELÓW PROJEKTOWYCH
sytuacyjno-wysokościowa

woj. świętokrzyskie
powiat: buski
gmina: Stopnica
obręb: Szczyniki
działka nr 529
skala 1:500
układ współrzędnych "2000"

Mapa do celów projektowych została sporządzona na podstawie
- mapy zasadniczej obrębu Szczyniki w skali 1:1000
sekcja: 7.134.19.10.4
- pomiaru aktualizacyjnego wykonanego w miesiącu sierpniu 2011r.
przez "GEOKART" Kamil Kasperczyk.

Granice nieruchomości przyjęto z ewidencji gruntów.
Mapa niniejsza aktualna na dzień 30.08.2011r.

"GEOKART" Kamil Kasperczyk
Usługi Geodezyjne i Kartograficzne
Miel 34, 28-130 Stopnica
tel. 504 637 967, 041 377 94 65
NIP 655-183-47-88 Regon 260160647

GEODETA UPRAWNIONY
mgr inż. Waław Kasperczyk
28-130 Stopnica, Miel 34
tel. (041) 377 94 65 nr wpis. 17600

STAROSTA BUSKI
Powiatowy Ośrodek Dokumentacji Geodezyjnej
i Kartograficznej w Busku-Zdroju

W niniejszym opracowaniu będące załącznikiem do niniejszego projektu, w całości opiera się na danych geodezyjnych otrzymanych z Powiatowego Ośrodka Dokumentacji Geodezyjnej i Kartograficznej w Busku-Zdroju.

07-10-2011
062-5/11

07-10-2011

Temat	Plac zabaw w Szczynikach		
Lokalizacja	Gm. Stopnica, msc. Szczyniki dz. nr 529	skala	1:500
Zawartość arkusza	Projekt zagospodarowania działki		
Inwestor	Gmina Stopnica, ul. Kościuszki 2, 28-130 Stopnica		
Projektował	Imię i nazwisko	Nr uprawnień	data
	Benedykt Swaczyk	55/83	10.2011

Miel 02.09.2011r.

Nr ks rob. 96/2011

SWACZYK
mgr inż. Benedykt Swaczyk
Nr ewid. 55/83
SUFCZ
28-130 Stopnica

Busko-Zdrój, dn. 07.11.2011r.

Znak:AB.6743.1020.2011

Gmina Stopnica
ul. Kościuszki 2
28-130 Stopnica

**POTWIERDZENIE ZGŁOSZENIA ROBÓT
BUDOWLANYCH**

Starostwo Powiatowe w Busku-Zdroju Wydział Architektury i Budownictwa w odpowiedzi na zgłoszenie z dnia 27.10.2011 roku informuje, że:

nie wnosi sprzeciwu

w sprawie zgłoszenia robót budowlanych polegających na budowie obiektów małej architektury w miejscu publicznym tj. „urządzenie placu zabaw w Konarach” na działce Nr 326 w m. Konary gm. Stopnica.

Roboty budowlane należy wykonać zgodnie ze sztuką budowlaną, opisem robót budowlanych oraz zasadami wiedzy technicznej i BHP.

Do wykonania robót można przystąpić nie później niż po upływie 2 lat od określonego w zgłoszeniu terminu ich rozpoczęcia.

Do wiadomości:

1. Powiatowy Inspektor Nadzoru Budowlanego
ul. Targowa 4
28-100 Busko-Zdrój
2.a/a

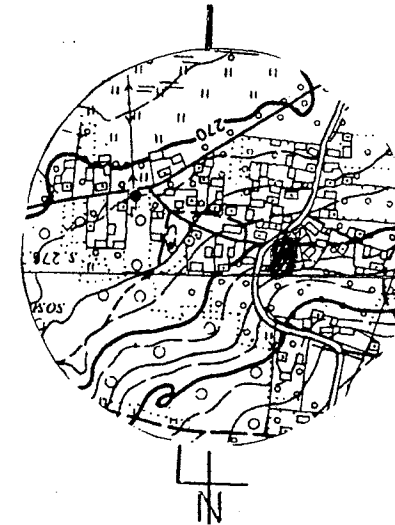
Z up. STAROSTY
[Podpis]
mgr inż. arch. *[Podpis]* Zacharska
Naczelnik Wydziału
Architektury i Budownictwa

PROJEKTU ZAGOSPODAROWANIA DZIAŁKI NR326 W KONARACH

ABCD - plac zabaw

STAROSTWO POWIATOWE
w Busku-Zdroju
Wydział Architektury i Budownictwa

ORIENTACJA 1:10000



MAPA DO CELÓW PROJEKTOWYCH
sytuacyjno-wysokościowa

woj. świętokrzyskie
powiat: buski
gmina: Stopnica
obręb: Konary
działka nr 326
skala 1:500
układ współrzędnych "2000"

Mapa do celów projektowych została sporządzona na podstawie
- mapy zasadniczej obrębu Konary w skali 1:1000
sekcja: 7.133.19.08.2
- pomiaru aktualizacyjnego wykonanego w miesiącu sierpniu 2011r.
przez "GEOKART" Kamil Kasperczyk.

Granice nieruchomości przyjęto z ewidencji gruntów.
Mapa niniejsza aktualna na dzień 30.08.2011r.

"GEOKART" Kamil Kasperczyk
Usługi Geodezyjne i Kartograficzne
Mietel 34, 28-130 Stopnica
tel. 504 637 967 / 041 377 94 66
NIP 655-183-43-88 / Regon 260160647

GEODETA UPRAWNIONY
mgr inż. Wiesław Kasperczyk
28-130 Stopnica, Mietel 34
tel. (041) 377 94 66 Nr rej. 1789C

Mietel 02.09.2011r.

Nr ks rob. 99/2011

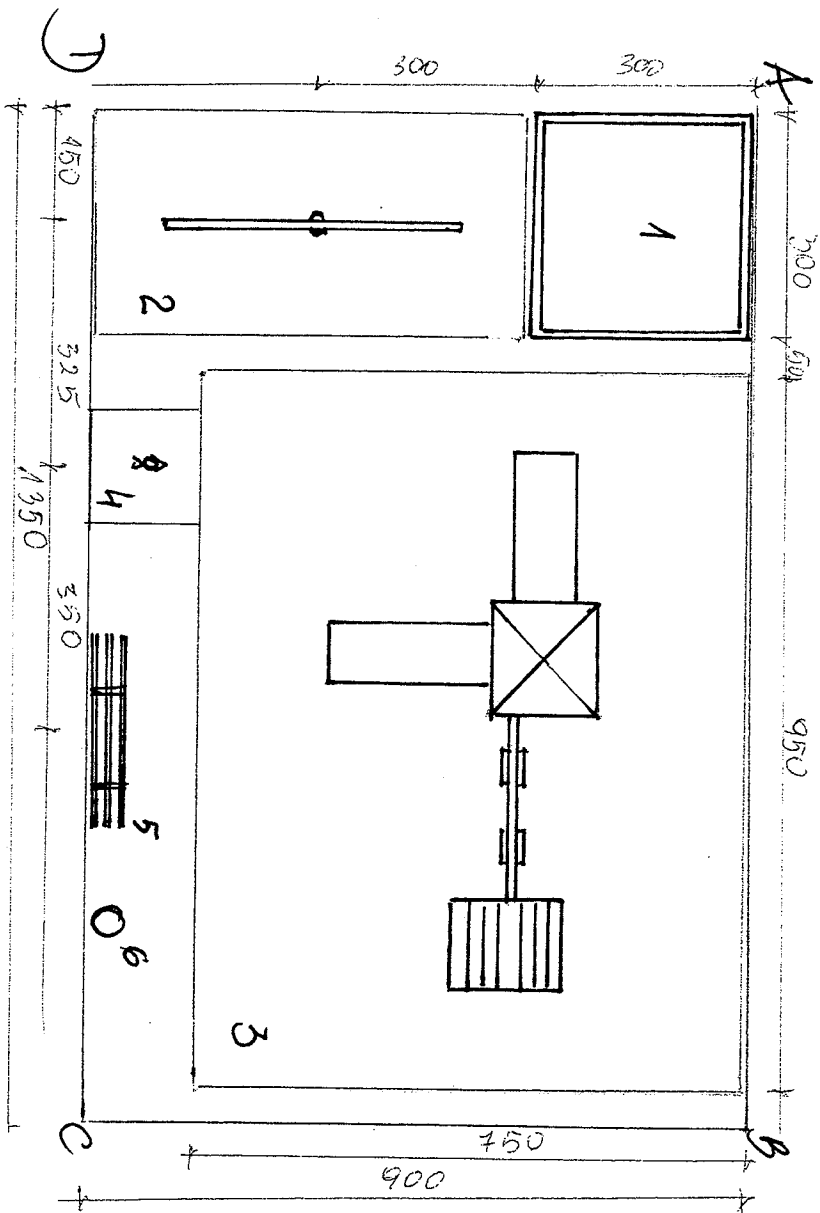
Temat	Plac zabaw w Konarach		
Lokalizacja	Gm. Stopnica, msc. Konarydz. nr 326		skala
Zawartość arkusza	Projekt zagospodarowania działki		1:500
Inwestor	Gmina Stopnica, ul. Kościuszki 2, 28-130 Stopnica		
Projektował	Imię i nazwisko	Nr uprawnień	data
	Benedykt Swaczyk	55/83	10.2011

STAROSTA BUSKI
Powiatowy Obwód Dokumentacji Geodezyjnej
i Kartograficznej w Busku-Zdroju
Wzrostło w tym samym dniu przednią okolicą studium
dokumentacji, dokumenty z por. 07-10-2011
062-8/11
07-10-2011

mgr inż. Wiesław Kasperczyk

Wyniesienie z projektu zagospodarowania działki nr 326 w Konarach

Skala 1:100



Pow. placu zabaw - 121.50 m²

1. piaskownica
2. huśtawka „ważka”
3. zestaw zabawowy
4. bujaki pojedynczy (sprężynowiec)
5. ławka
6. kosz na śmieci

KENEDYKT SWAŁCZY
 architekt budowlany
 Nr ewd. woj. 56/83
 SUPCZYŃSKIE NR 9
 22-132 Oleśnica

Busko-Zdrój, dn. 07.11.2011r.

Znak:AB.6743.1021.2011

Gmina Stopnica
ul. Kościuszki 2
28-130 Stopnica

**POTWIERDZENIE ZGŁOSZENIA ROBÓT
BUDOWLANYCH**

Starostwo Powiatowe w Busku-Zdroju Wydział Architektury i Budownictwa w odpowiedzi na zgłoszenie z dnia 27.10.2011 roku informuje, że:

nie wnosi sprzeciwu

w sprawie zgłoszenia robót budowlanych polegających na budowie obiektów małej architektury w miejscu publicznym tj. „urządzenie placu zabaw w Mietlu” na działce Nr 616/1 w m. Mietel gm. Stopnica.

Roboty budowlane należy wykonać zgodnie ze sztuką budowlaną, opisem robót budowlanych oraz zasadami wiedzy technicznej i BHP.

Do wykonania robót można przystąpić nie później niż po upływie 2 lat od określonego w zgłoszeniu terminu ich rozpoczęcia.

Do wiadomości:

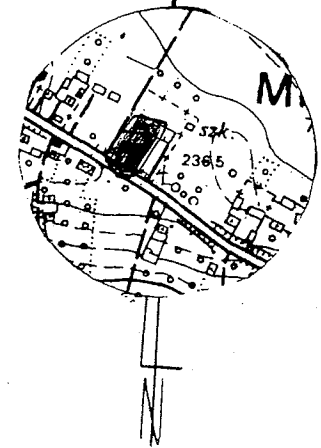
1. Powiatowy Inspektor Nadzoru Budowlanego
ul. Targowa 4
28-100 Busko-Zdrój
2.a/a

Z upr. STAROSTY
mgr inż. arch. Ewa Zacharska
Naczelnik Wydziału
Architektury i Budownictwa

PROJEKTU ZAGOSPODAROWANIA DZIAŁKI NR 616/1 W MIETLU

ABCD - plac zabaw

ORIENTACJA 1:10000



STATYSTA BUREAU
Powiatowy Ośrodek Dokumentacji Geodezyjnej
i Kartograficznej w Busku-Zdroju
05-10-2011
02-6741

MAPA DO CELÓW PROJEKTOWYCH
sytuacyjno-wysokościowa

woj. świętokrzyskie
powiat: buski
gmina: Stopnica
obręb: Miel
działka nr 616/1
skala 1:500
układ współrzędnych "2000"

Mapa do celów projektowych została sporządzona na podstawie
- mapy zasadniczej obrębu Miel w skali 1:1000
sekcja: 7.133.20.14.4
- pomiaru aktualizacyjnego wykonanego w miesiącu sierpniu 2011r.
przez "GEOKART" Kamil Kasperczyk.

Granice nieruchomości przyjęto z ewidencji gruntów.
Mapa niniejsza aktualna na dzień 16.08.2011r.

"GEOKART" Kamil Kasperczyk
Usługi Geodezyjne i Kartograficzne
Miel 34, 28-130 Stopnica
tel. 504 637 967 / 41-377 94 65
NIP 655-183-43-89 / REGON 260150647

GEODETA UPRAWNIONY
mgr inż. Wacław Kasperczyk
28-130 Stopnica, Miel 34
Nr ks rob. 95/2011

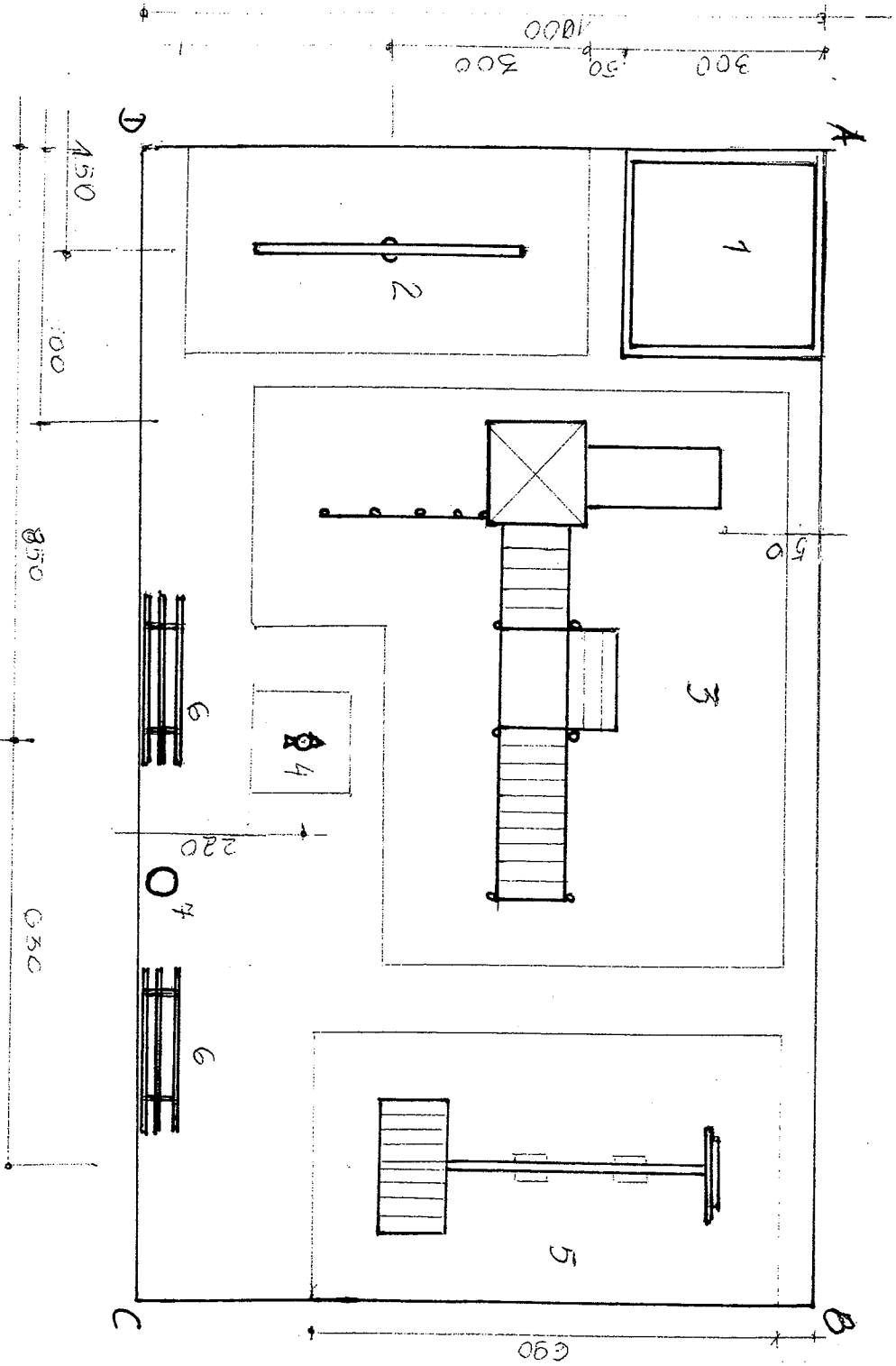
Temat	Plac zabaw w Mietlu		
Lokalizacja	Gm. Stopnica, msc. Miel, dz. nr 616/1		skala
Zawartość arkusza	Projekt zagospodarowania działki		
Inwestor	Gmina Stopnica, ul. Kościuszki 2, 28-130 Stopnica		
Projektował	Imię i nazwisko	Nr uprawnień	data
	Benedykt Swaczyk	55/83	10.2011

Miel 17.08.2011r.

Wyniesienie z projektu zagospodarowania działki nr 616/1 w Miętlu

1700

Skala 1:100



Pow. placu zabaw 170 m²

- 1. piaskownica
- 2. huśtawka ważka
- 3. zestaw
- 4. bujak (sprężynowiec)
- 5. huśtawka z drabinką
- 6. ławki
- 7. kosz na śmieci

STANISŁAW FOWIAŁOWE
w Busku-Zdroju
Wydział Architektury i Budownictwa
Techn. Budowlany
Nr. E. 55/83
SWACZKA
Oleśnik
61-162

Busko – Zdrój, dn. 04.11.2011r.

Znak: AB.6743.976.2011

Gmina Stopnica
ul. Kościuszki 2
28 – 130 Stopnica

POTWIERDZENIE ZGŁOSZENIA
ROBÓT BUDOWLANYCH

Starostwo Powiatowe w Busku – Zdroju Wydział Architektury i Budownictwa w odpowiedzi na zgłoszenie z dnia 06.10.2011 roku – informuje, że:

nie wnosi sprzeciwu

w sprawie zgłoszenia robót budowlanych polegających na „urządzeniu placu zabaw w Stopnicy” na działce Nr 413/2 położonej w miejscowości Stopnica.

Roboty budowlane należy wykonać zgodnie ze sztuką budowlaną oraz załączonym projektem.

Do wykonania robót można przystąpić w terminie 30 dni od dnia doręczenia zgłoszenia do Urzędu (tj. od 06.10.2011r.) i nie później niż po upływie 2 lat od określonego w zgłoszeniu terminu ich rozpoczęcia.

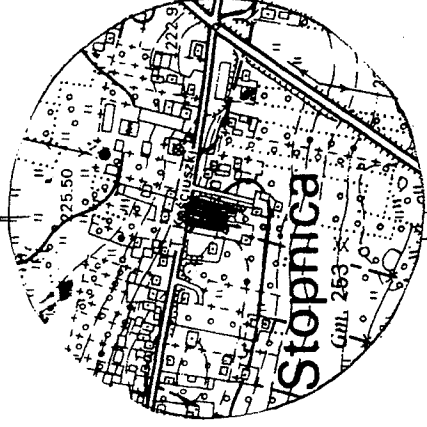
Do wiadomości:

1. Powiatowy Inspektor Nadzoru Budowlanego
w Busku – Zdroju
ul. Targowa 4
28 – 100 Busko – Zdrój
2. a/a

Z up. STAROSTY
mgr inż. Agnieszka Cholewa
Inspektor w Wydziale
Architektury i Budownictwa

Projekt zagospodarowania działki nr 413/2 w Stopnicy

ORIENTACJA 1:10000



MAPA DO CELÓW PROJEKTOWYCH sytuacyjno-wysokościowa

woj. świętokrzyskie
powiat: buski
gmina: Stopnica
obręb: Stopnica
działka nr 413/2
skala 1:500
układ współrzędnych "2000"

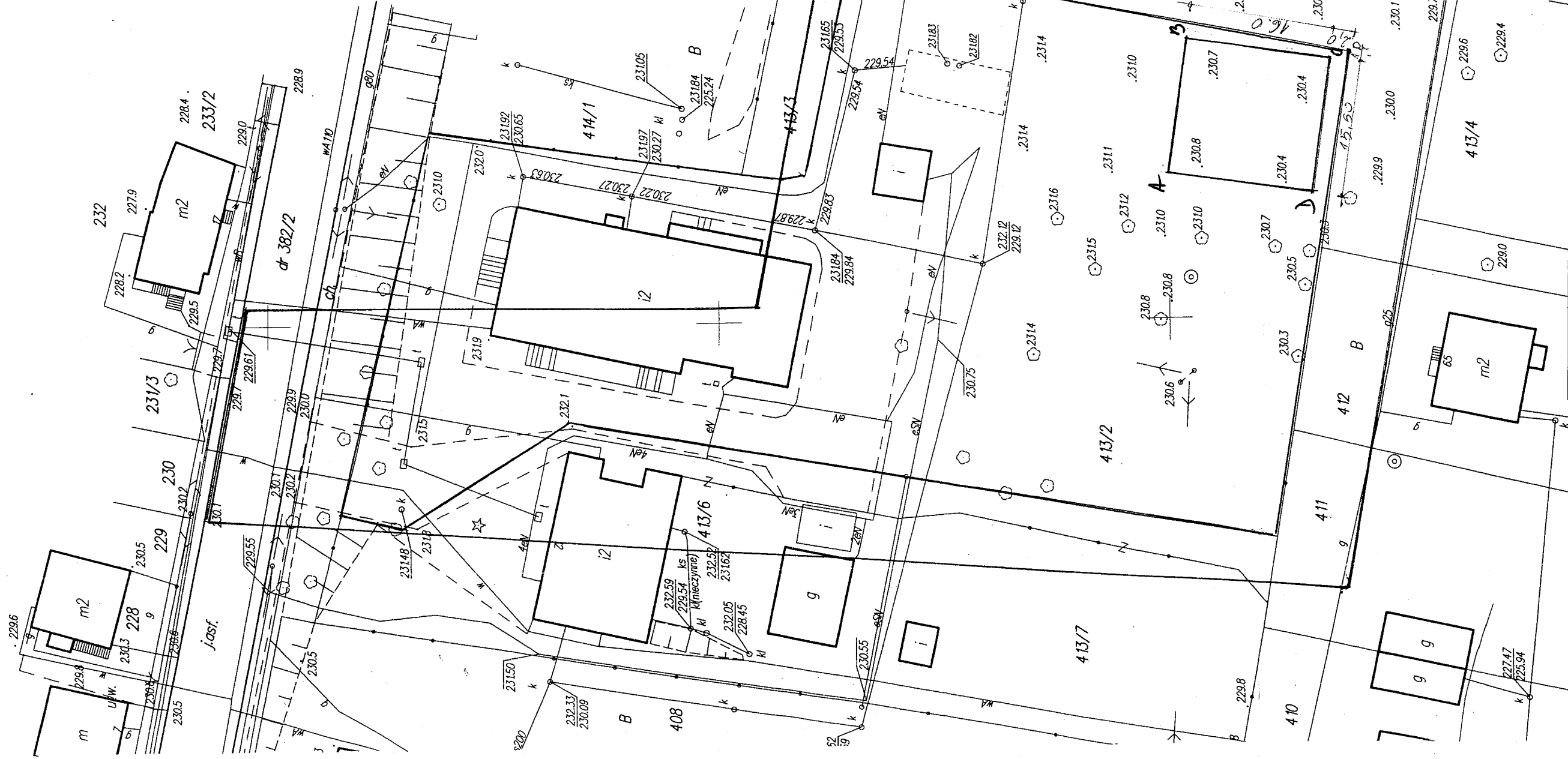
Mapa do celów projektowych została sporządzona na podstawie
- mapy zasadniczej obręb Stopnica w skali 1:1000
sekcja: 7.133.20.03.4
- pomiaru aktualizacyjnego wykonanego w miesiącu sierpniu 2011r.
przez "GEOKART" Kamil Kasperczyk.

Granice nieruchomości przyjęto z ewidencji gruntów.
Mapa niniejsza aktualna na dzień 17.08.2011r.

"GEOKART" Kamil Kasperczyk
Usługi Geodezyjne i Kartograficzne
Mietel 34, 28-180 Stopnica
tel. 504 637 967 / 541 377 94 66
NIP 655-183-43-88 / NIP 260160647

GEODETA UPRAWNIONY
mgr inż. **Wacław Kasperczyk**
28-130 Stopnica, Mietel 34
tel. (041) 377 94 66 Nr upr. 17600

Nr ks rob. 98/2011



ABCD – plac zabaw

STAROSTWO POWIATOWE
w Busku-Zdroju
Wydział Architektury i Budownictwa

416 STAROSTA BUSKI
Wydział Dokumentacji Geodezyjnej i Kartograficznej w Busku-Zdroju
Wzrost: 170 cm, Ciężar ciała: 65 kg, Ciężar serca: 100 g, Ciężar płuc: 150 g, Ciężar wątroby: 150 g, Ciężar nerek: 100 g, Ciężar pęcherzyka żółciowego: 50 g, Ciężar pęcherzyka wodnego: 50 g, Ciężar trzustki: 50 g, Ciężar śledziony: 50 g, Ciężar wątroby: 150 g, Ciężar nerek: 100 g, Ciężar pęcherzyka żółciowego: 50 g, Ciężar pęcherzyka wodnego: 50 g, Ciężar trzustki: 50 g, Ciężar śledziony: 50 g.

Temat	Plac zabaw w Stopnicy	skala	1:500
Lokalizacja	Gm. Stopnica, msc. Stopnica, dz. nr 413/2		
Zawartość arkusza	Projekt zagospodarowania działki		
Inwestor	Gmina Stopnica, ul. Kościuszki 2, 28-130 Stopnica		
Projektował	Benedykt	Nr uprawnień	55/83
		data	09.2011

Przygotowane obiekty budowlane wymagają wyłączenia z użytkowania części nieruchomości w celu wykonania prac projektowych. Dokumenty z planem zagospodarowania działki do zabudowy powierzone w dniu 15-09-2011r. do rozpatrzenia. Projekt opracowany przez projektanta: mgr inż. Henryk Kasperczyk. Naczelnik Wydziału Architektury i Budownictwa: Katarzyna Kasperczyk. Miejski Inżynier Geodeta: Katarzyna Kasperczyk. GEODETA POWIATOWY

Wyniesienie z projektu
zagospodarowania działki
nr 413/2 w Stopnicy
Skala 1:100

Pow. placu zabaw 248 m²

1. piaskownica
2. huśtawka „ważka”
3. zestaw zabawowy
4. bujak pojedynczy (sprężynowiec)
5. huśtawka począworna z drabinką,
6. karuzela platformowa
7. domek dla dzieci
8. ławka 2 szt
9. kosz na śmieci

SERWERYKT SWAŁAZKA
TASZCZAK DZIAŁYBIAN
Nr ewid. 1183
SUFIZYJOS Nr 9
28-132 Oleśnica

