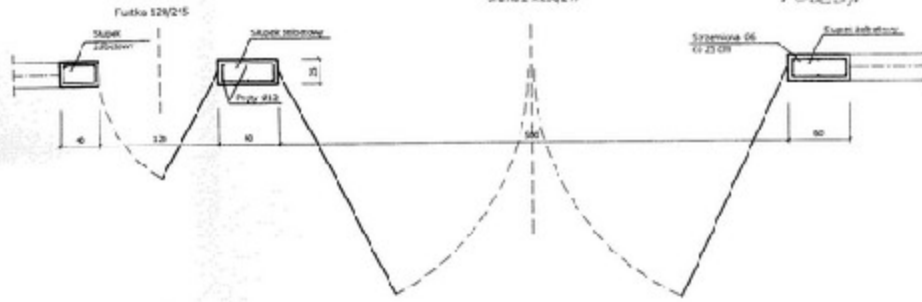


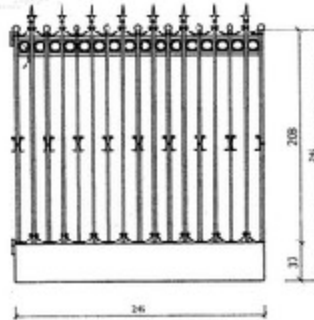
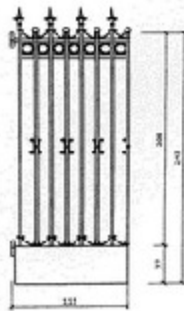
BRAMA STALOWA WRAZ Z FURKĄ

LUBSKANE DOKŁAD
OPINIAWANE DO NEJWYŻSZEJ
POSIĘDZ



FURKA STALOWA

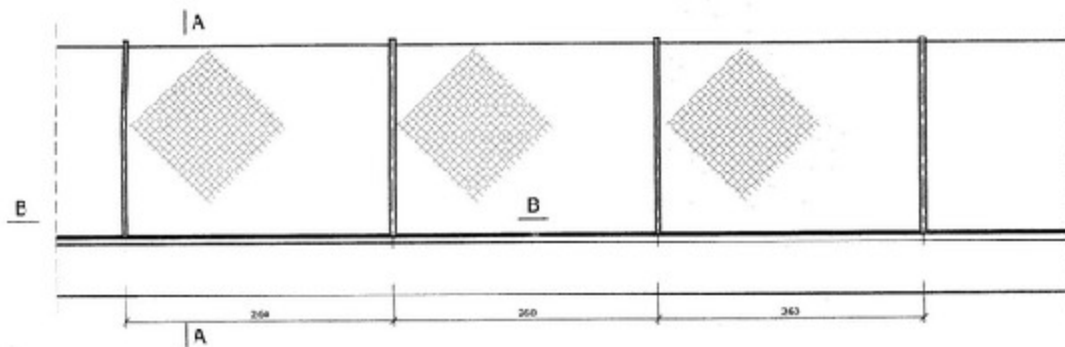
BRAMA STALOWA



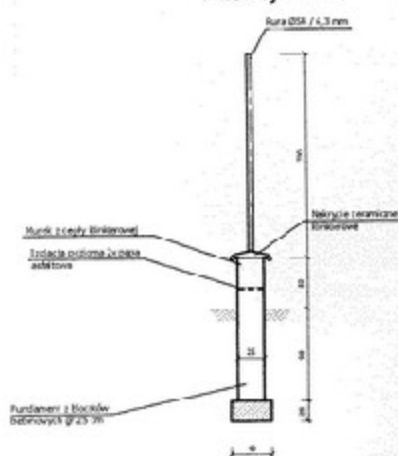
STAROSTWO POWIATOWE
w Busku-Zdroju
Wydział Architektury i Budownictwa

Ogrodzenie Skala 1:50

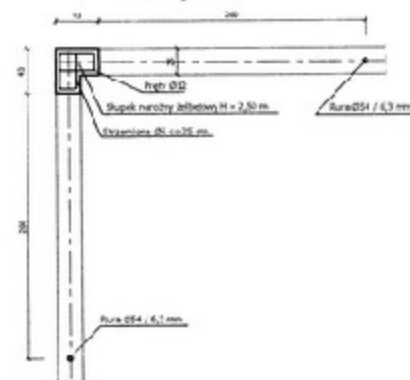
OGRODZENIE ZEWNĘTRZNE



Przekrój A - A



Przekrój B - B



Beton: C-20/25
Stal: 18G2

| | | | | |
|---|--|--|---|---------------|
| Copying or this document and giving it to third parties and the use or communication of the contents thereof are forbidden without express authority by us. All copying not authorized by us will be prosecuted and makers liable for compensation. CAD-drawing - modification by CAD only. | | MGR inż. ARCH. ANNA KRZYŻAK SW-8/2003 | | |
| Inwentarz: Urząd Gminy Stopnica ul. Kościuszki 2, 28-130 Stopnica www@stopnica.pl | | inż. ANDRZEJ JABŁONK upr.bud. KL95/94 | | |
| Nazwa: Projekt budowlano-wykonawczy odbudowy Zamku w Stopnicy | | Branża: Architektura | | |
| Data: 01.2008 Skala: 1:50 | Tytuł rysunku: Zagospodarowanie terenu Ogrodzenie | | System nr: PZT-04 Nazwa: Rzuty-01_zagosp | Rev: A |