

UCHWAŁA NR XXV /36/2022
RADY MIEJSKIEJ W STOPNICY

z dnia 4 października 2022 roku

**w sprawie określenia wstępnej lokalizacji przystanków autobusowych na terenie Gminy
Stopnica w miejscowościach Topola i Zaborze**

Na podstawie art. 18 ust. 2 pkt 15 ustawy z dnia 8 marca 1990 r. o samorządzie gminnym (t.j. Dz. U. z 2022 r., poz. 559 ze zm.) oraz art. 20f pkt.1 ustawy z dnia 21 marca 1985 r. o drogach publicznych (t.j. Dz. U. z 2022 r., poz. 1693 ze zm.), Rada Miejska uchwała co następuje:

§ 1

Dla zaspokojenia potrzeb mieszkańców wskazuje się wstępne miejsca lokalizacji nowych przystanków komunikacyjnych:

- 1) przy drodze powiatowej nr 0101T na wysokości działki oznaczonej w rejestrze gruntów nr 174/3 obręb 0027 Topola,
- 2) przy drodze powiatowej nr 0046T na wysokości działki oznaczonej w rejestrze gruntów nr 226 obręb 0029 Zaborze,
- 3) przy drodze powiatowej nr 0046T na wysokości działki oznaczonej w rejestrze gruntów nr 270 obręb 0029 Zaborze.

§ 2

Proponowane lokalizacje przystanków określone zostały odpowiednio w załącznikach graficznych nr 1 i nr 2 do niniejszej uchwały.

§ 3

Wykonanie uchwały powierza się Burmistrzowi Miasta i Gminy Stopnica.

§ 4

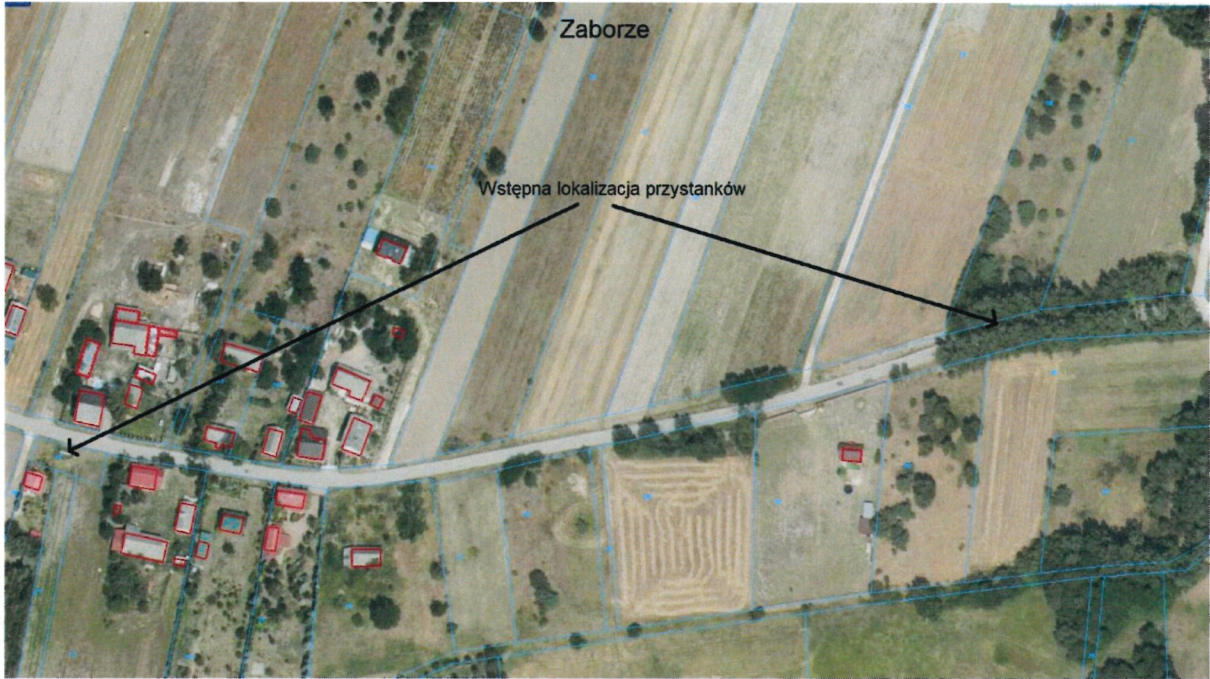
Uchwała wchodzi w życie z dniem podjęcia.

PRZEWODNICZĄCY
Rady Miejskiej
mgr Krzysztof Tułak

Uzasadnienie

Zgodnie z art. 20f ust.1 ustawy z dnia 21 marca 1985 r. o drogach publicznych (t.j. Dz. U. z 2022 r., poz. 1693 ze zm.) właściwy organ danej jednostki samorządu terytorialnego ma obowiązek określenia w drodze uchwały przystanków komunikacyjnych i dworców, których właścicielem lub zarządcą jest jednostka samorządu terytorialnego, udostępnionych dla operatorów i przewoźników oraz warunków i zasad korzystania z tych obiektów. W celu polepszenia dostępu do transportu zbiorowego mieszkańców przyjęcie uchwały jest zasadne.

Załącznik Nr 1 do uchwały Nr XXV /36/2022
Rady Miejskiej w Stopnicy
z dnia 4 października 2022 roku



Załącznik Nr 1 do uchwały Nr XXV /36/2022
Rady Miejskiej w Stopnicy
z dnia 4 października 2022 roku

