

GEZ

KARTA ADRESOWA ZABYTKU NIERUCHOMEGO

3. Miejscowość

**FAŁĘCIN
STARY**

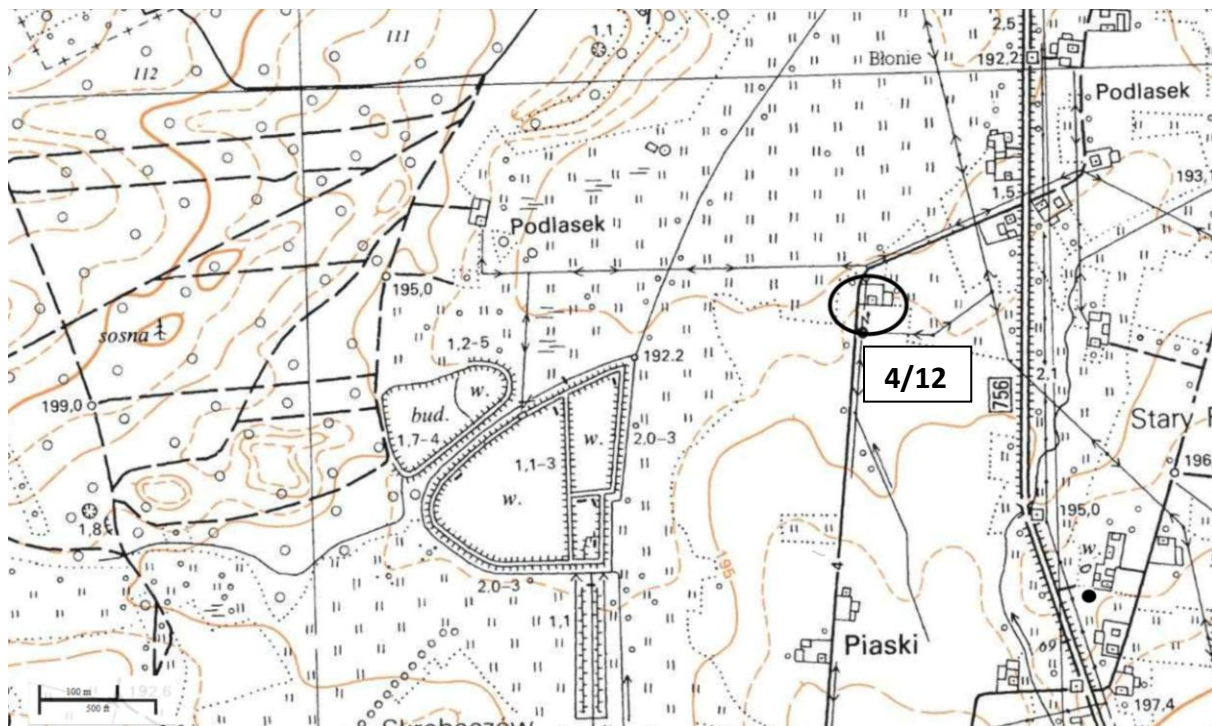
1. Nazwa

STANOWISKO ARCHEOLOGICZNE

2. Czas powstania

schyłek epoki brązu - wczesna epoka żelaza? -
osada

8. Fotografia z opisem wskazującym orientację albo mapa z zaznaczonym stanowiskiem archeologicznym



SKALA 1:10 000, GODŁO ARKUSZA: M-34-54-D-b-2

4. Adres

AZP 94-66
nr stanowiska w miejscowości: **4**
nr stanowiska na obszarze: **12**

5. Przynależność administracyjna

województwo
świętokrzyskie

powiat
buski

gmina
Stopnica

6. Formy ochrony

Uchwała nr 25/2000 Rady Gminy
Stopnica z dnia 5 października
2000 r. w sprawie uchwalenia
studium uwarunkowań i kierunków
zagospodarowania przestrzennego
w Gminie Stopnica

7. Opracowanie karty (autor, data i podpis)

Agnieszka Dzwonnik-Zatora
18.09.2017

GEZ

KARTA ADRESOWA ZABYTKU NIERUCHOMEGO

3. Miejscowość

**FAŁĘCIN
STARY**

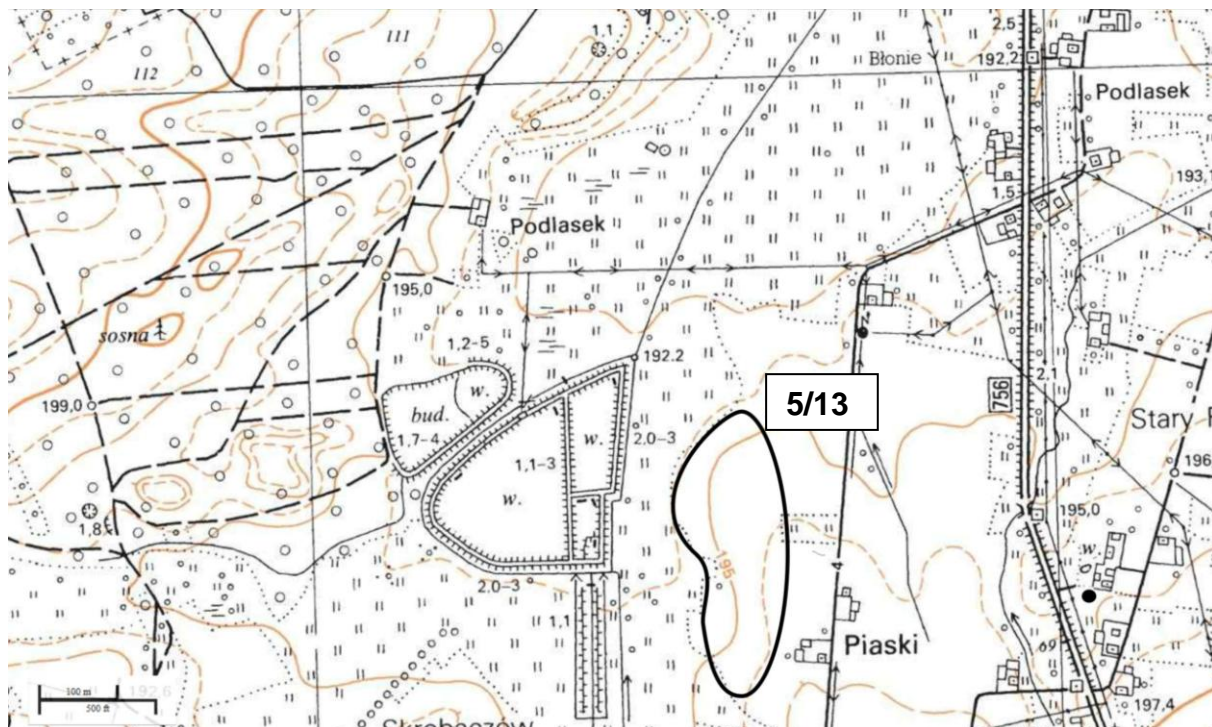
1. Nazwa

STANOWISKO ARCHEOLOGICZNE

2. Czas powstania

schyłek epoki brązu - wczesna epoka żelaza (łącznie z późną fazą okresu halszackiego) - osada

8. Fotografia z opisem wskazującym orientację albo mapa z zaznaczonym stanowiskiem archeologicznym



SKALA 1:10 000, GODŁO ARKUSZA: M-34-54-D-b-2

4. Adres

AZP 94-66
nr stanowiska w miejscowości: **5**
nr stanowiska na obszarze: **13**

5. Przynależność administracyjna

województwo
świętokrzyskie

powiat
buski

gmina
Stopnica

6. Formy ochrony

Uchwała nr 25/2000 Rady Gminy Stopnica z dnia 5 października 2000 r. w sprawie uchwalenia studium uwarunkowań i kierunków zagospodarowania przestrzennego w Gminie Stopnica

7. Opracowanie karty (autor, data i podpis)

Agnieszka Dzwonnik-Zatora
18.09.2017

GEZ

KARTA ADRESOWA ZABYTKU NIERUCHOMEGO

3. Miejscowość

**FAŁĘCIN
STARY**

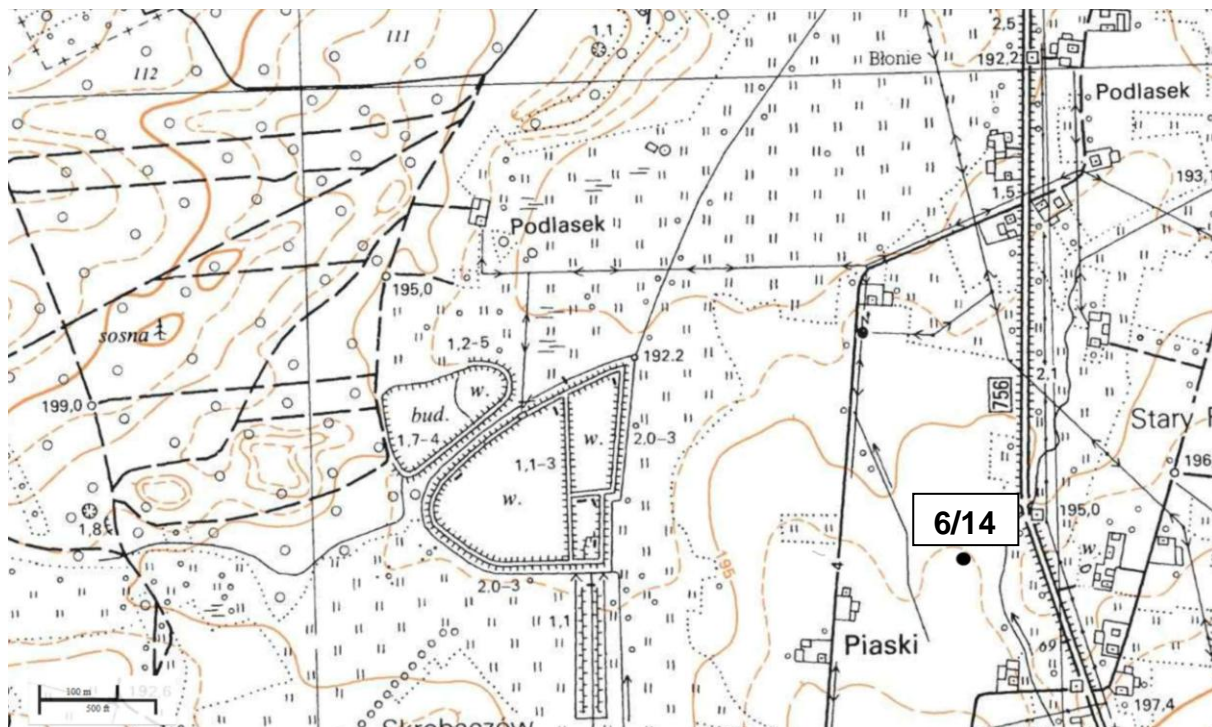
1. Nazwa

STANOWISKO ARCHEOLOGICZNE

2. Czas powstania

schyłek epoki brązu - wczesna epoka żelaza? - ślad osadnictwa

8. Fotografia z opisem wskazującym orientację albo mapa z zaznaczonym stanowiskiem archeologicznym



SKALA 1:10 000, GODŁO ARKUSZA: M-34-54-D-b-2

4. Adres

AZP 94-66
nr stanowiska w miejscowości: **6**
nr stanowiska na obszarze: **14**

5. Przynależność administracyjna

województwo
świętokrzyskie

powiat
buski

gmina
Stopnica

6. Formy ochrony

Uchwała nr 25/2000 Rady Gminy Stopnica z dnia 5 października 2000 r. w sprawie uchwalenia studium uwarunkowań i kierunków zagospodarowania przestrzennego w Gminie Stopnica

7. Opracowanie karty (autor, data i podpis)

Agnieszka Dzwonnik-Zatora
18.09.2017

GEZ

KARTA ADRESOWA ZABYTKU NIERUCHOMEGO

3. Miejscowość

FAŁĘCIN STARY

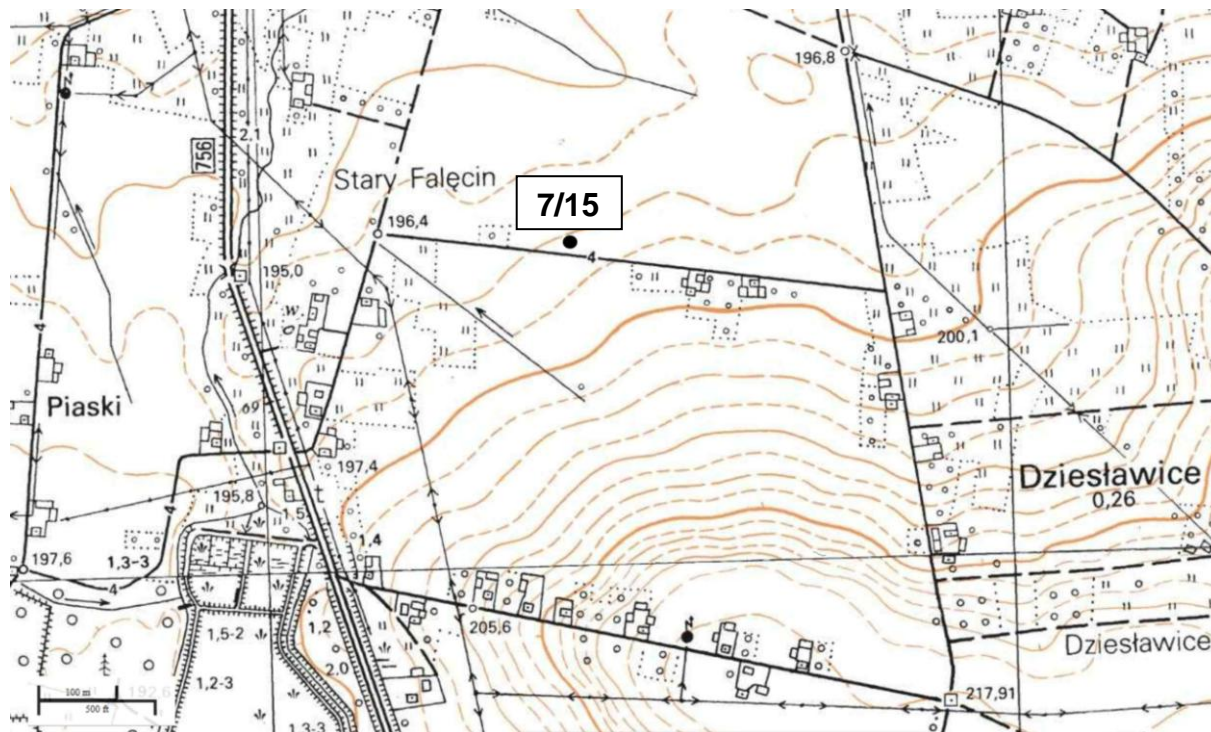
1. Nazwa

STANOWISKO ARCHEOLOGICZNE

2. Czas powstania

wczesne średniowiecze - ślad osadnictwa

8. Fotografia z opisem wskazującym orientację albo mapa z zaznaczonym stanowiskiem archeologicznym



SKALA 1:10 000, GODŁO ARKUSZA: M-34-54-D-b-2

4. Adres

AZP 94-66
nr stanowiska w miejscowości: **7**
nr stanowiska na obszarze: **15**

5. Przynależność administracyjna

województwo
świętokrzyskie

powiat
buski

gmina
Stopnica

6. Formy ochrony

Uchwała nr 25/2000 Rady Gminy Stopnica z dnia 5 października 2000 r. w sprawie uchwalenia studium uwarunkowań i kierunków zagospodarowania przestrzennego w Gminie Stopnica

7. Opracowanie karty (autor, data i podpis)

Agnieszka Dzwonnik-Zatora
18.09.2017

GEZ

KARTA ADRESOWA ZABYTKU NIERUCHOMEGO

3. Miejscowość

FAŁĘCIN STARY

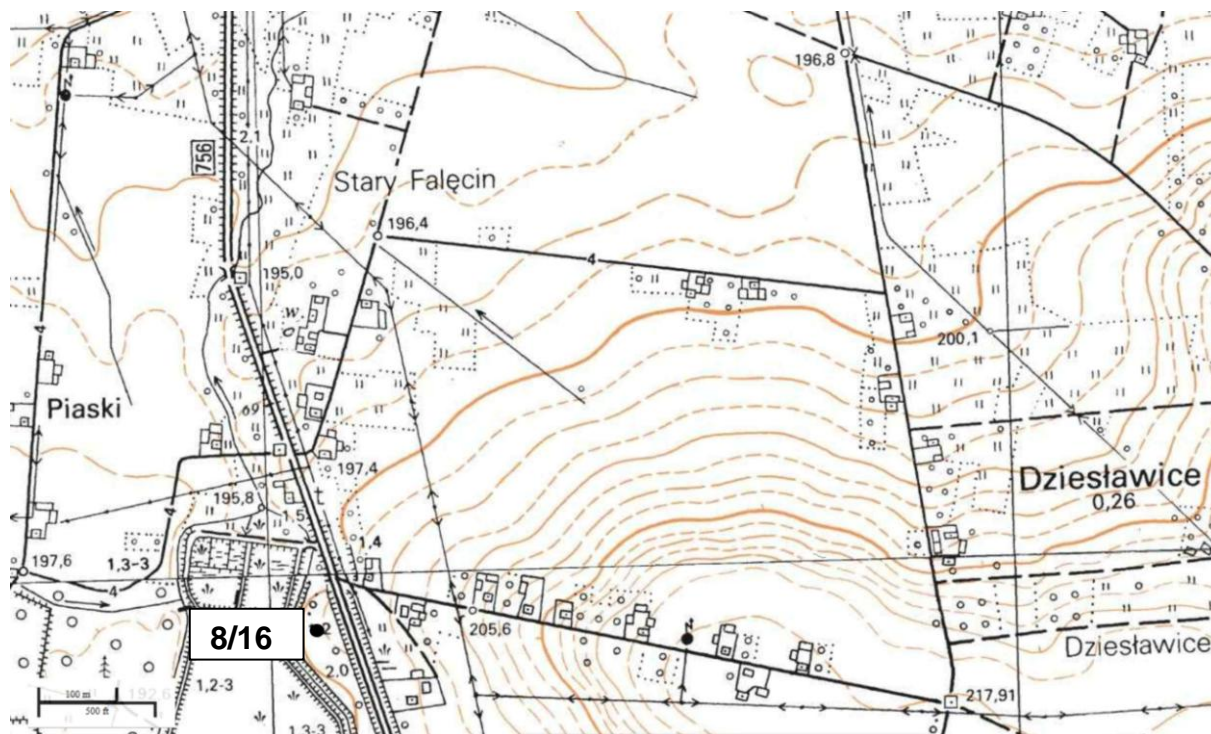
1. Nazwa

STANOWISKO ARCHEOLOGICZNE

2. Czas powstania

okres prahistoryczny- ślad osadnictwa

8. Fotografia z opisem wskazującym orientację albo mapa z zaznaczonym stanowiskiem archeologicznym



SKALA 1:10 000, GODŁO ARKUSZA: M-34-54-D-b-2

4. Adres

AZP 94-66

nr stanowiska w miejscowości: **8**

nr stanowiska na obszarze: **16**

5. Przynależność administracyjna

województwo
świętokrzyskie

powiat
buski

gmina
Stopnica

6. Formy ochrony

Uchwała nr 25/2000 Rady Gminy Stopnica z dnia 5 października 2000 r. w sprawie uchwalenia studium uwarunkowań i kierunków zagospodarowania przestrzennego w Gminie Stopnica

7. Opracowanie karty (autor, data i podpis)

Agnieszka Dzwonnik-Zatora

18.09.2017

GEZ

KARTA ADRESOWA ZABYTKU NIERUCHOMEGO

3. Miejscowość

**FOLWARKI
STARE**

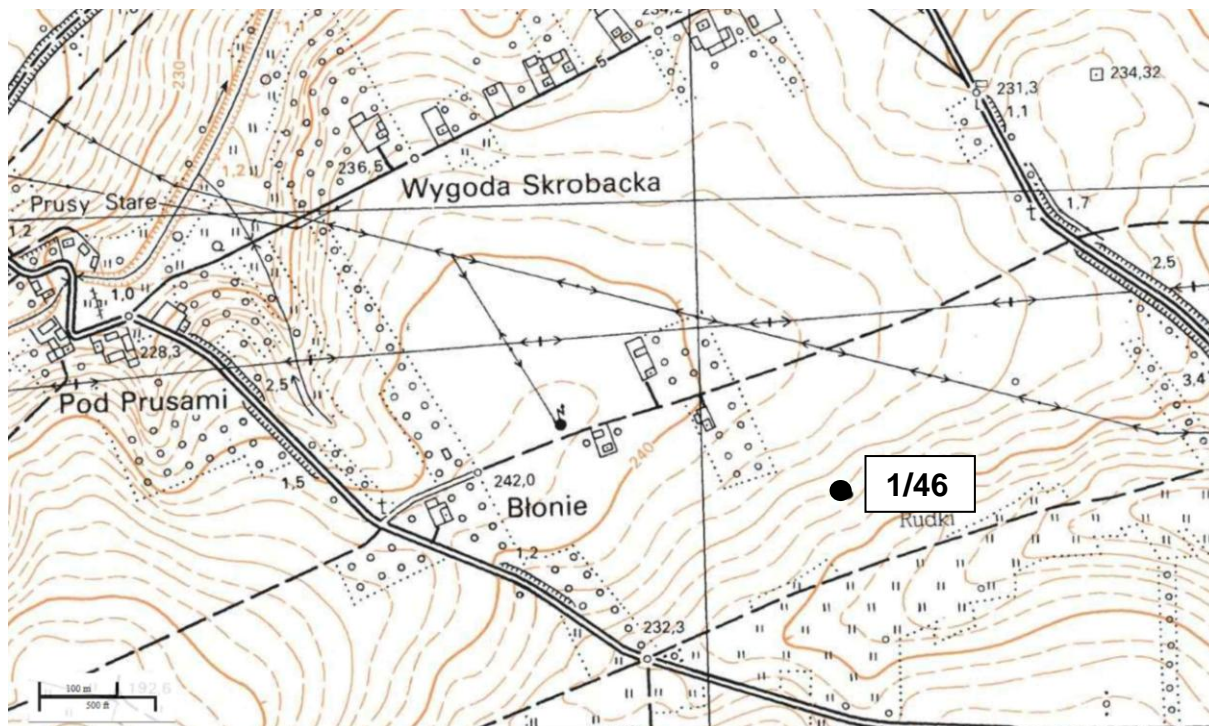
1. Nazwa

STANOWISKO ARCHEOLOGICZNE

2. Czas powstania

wczesne średniowiecze - ślad osadnictwa

8. Fotografia z opisem wskazującym orientację albo mapa z zaznaczonym stanowiskiem archeologicznym



SKALA 1:10 000, GODŁO ARKUSZA: M-34-54-D-b-3

4. Adres

AZP 94-65
nr stanowiska w miejscowości: **1**
nr stanowiska na obszarze: **46**

5. Przynależność administracyjna

województwo
świętokrzyskie

powiat
buski

gmina
Stopnica

6. Formy ochrony

Uchwała nr 25/2000 Rady Gminy Stopnica z dnia 5 października 2000 r. w sprawie uchwalenia studium uwarunkowań i kierunków zagospodarowania przestrzennego w Gminie Stopnica

7. Opracowanie karty (autor, data i podpis)

Agnieszka Dzwonnik-Zatora
18.09.2017

GEZ

KARTA ADRESOWA ZABYTKU NIERUCHOMEGO

3. Miejscowość

FOLWARKI STARE

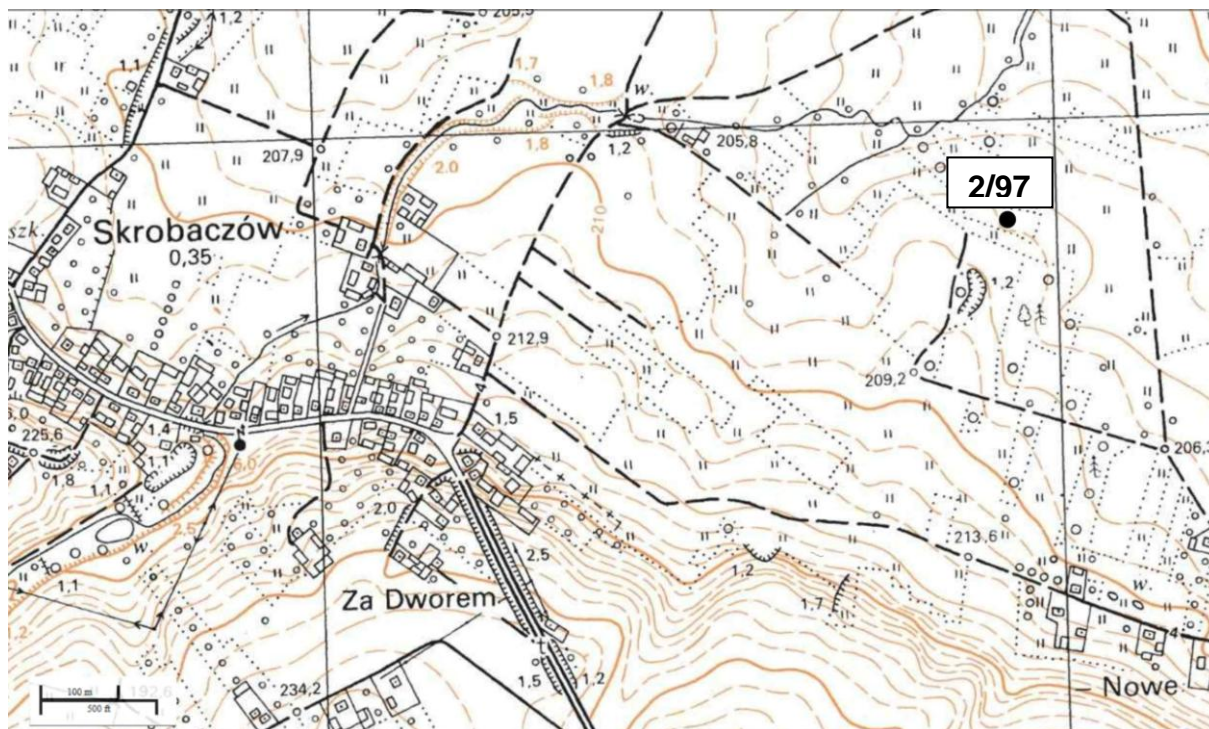
1. Nazwa

STANOWISKO ARCHEOLOGICZNE

2. Czas powstania

schyłek epoki brązu - osada

8. Fotografia z opisem wskazującym orientację albo mapa z zaznaczonym stanowiskiem archeologicznym



SKALA 1:10 000, GODŁO ARKUSZA: M-34-54-D-b-3

4. Adres

AZP 94-66
nr stanowiska w miejscowości: **2**
nr stanowiska na obszarze**97**

5. Przynależność administracyjna

województwo
świętokrzyskie

powiat
buski

gmina
Stopnica

6. Formy ochrony

Uchwała nr 25/2000 Rady Gminy Stopnica z dnia 5 października 2000 r. w sprawie uchwalenia studium uwarunkowań i kierunków zagospodarowania przestrzennego w Gminie Stopnica

7. Opracowanie karty (autor, data i podpis)

Agnieszka Dzwonnik-Zatora
18.09.2017

GEZ

KARTA ADRESOWA ZABYTKU NIERUCHOMEGO

3. Miejscowość

**FOLWARKI
STARE**

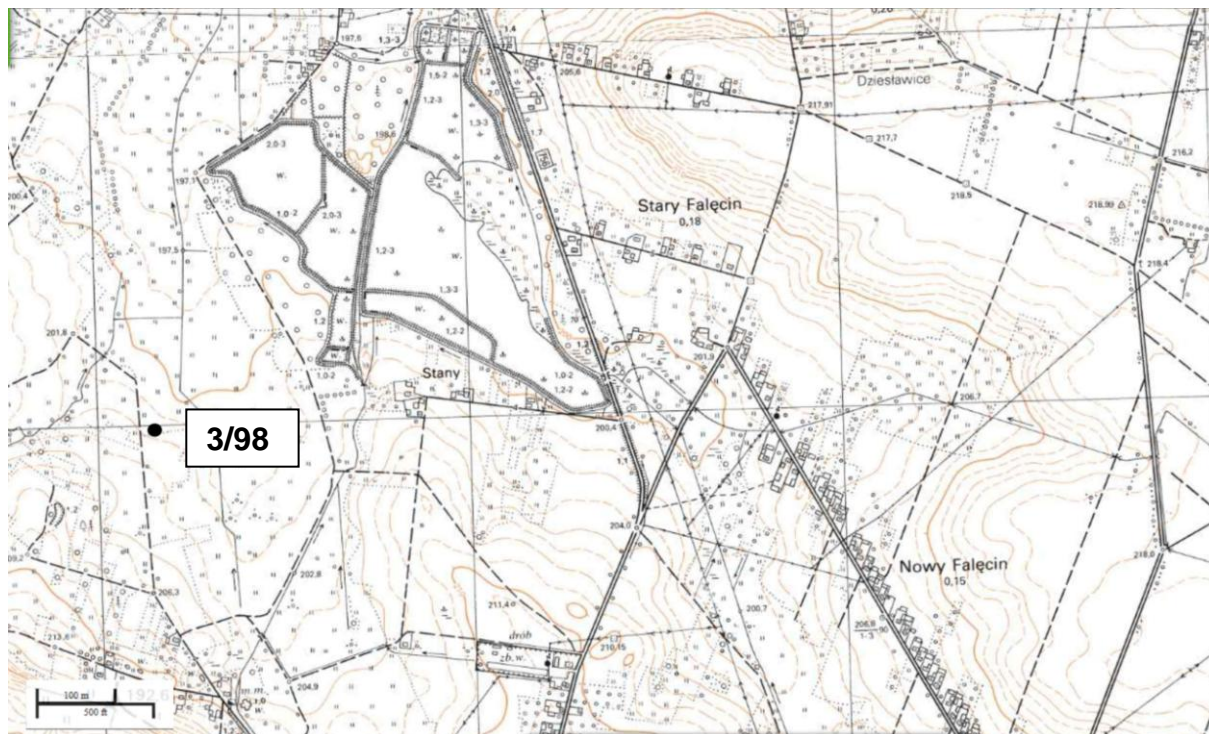
1. Nazwa

STANOWISKO ARCHEOLOGICZNE

2. Czas powstania

kultura łużycka?- osada

8. Fotografia z opisem wskazującym orientację albo mapa z zaznaczonym stanowiskiem archeologicznym



SKALA 1:10 000, GODŁO ARKUSZA: M-34-54-D-b-3

4. Adres

AZP 94-66
nr stanowiska w miejscowości: **3**
nr stanowiska na obszarze: **98**

5. Przynależność administracyjna

województwo
świętokrzyskie

powiat
buski

gmina
Stopnica

6. Formy ochrony

Uchwała nr 25/2000 Rady Gminy
Stopnica z dnia 5 października
2000 r. w sprawie uchwalenia
studium uwarunkowań i kierunków
zagospodarowania przestrzennego
w Gminie Stopnica

7. Opracowanie karty (autor, data i podpis)

Agnieszka Dzwonnik-Zatora
18.09.2017

GEZ

KARTA ADRESOWA ZABYTKU NIERUCHOMEGO

3. Miejscowość

**FOLWARKI
STARE**

1. Nazwa

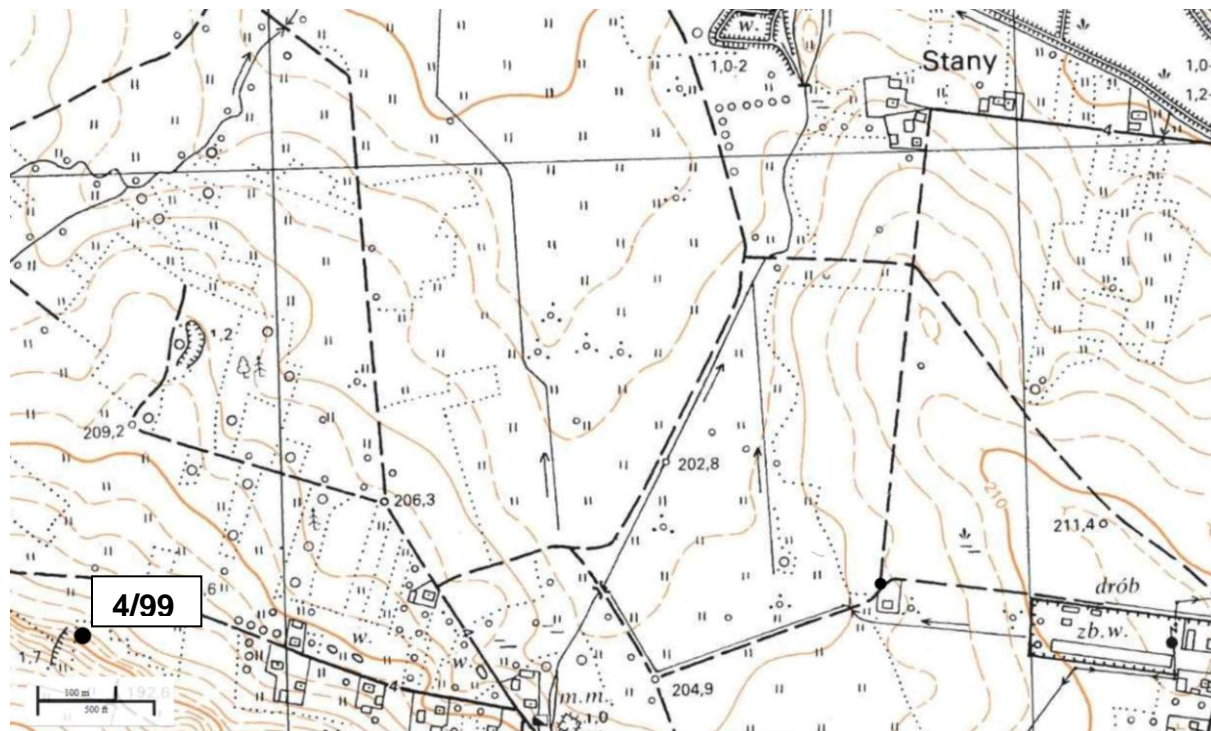
STANOWISKO ARCHEOLOGICZNE

2. Czas powstania

kultura łużycka - ślad osadnictwa

kultura przeworska - ślad osadnictwa

8. Fotografia z opisem wskazującym orientację albo mapa z zaznaczonym stanowiskiem archeologicznym



SKALA 1:10 000, GODŁO ARKUSZA: M-34-54-D-b-4

4. Adres

AZP 94-66

nr stanowiska w miejscowości: **4**

nr stanowiska na obszarze: **99**

5. Przynależność administracyjna

województwo

świętokrzyskie

powiat

buski

gmina

Stopnica

6. Formy ochrony

Uchwała nr 25/2000 Rady Gminy Stopnica z dnia 5 października 2000 r. w sprawie uchwalenia studium uwarunkowań i kierunków zagospodarowania przestrzennego w Gminie Stopnica

7. Opracowanie karty (autor, data i podpis)

Agnieszka Dzwonnik-Zatora

18.09.2017

GEZ

KARTA ADRESOWA ZABYTKU NIERUCHOMEGO

3. Miejscowość

**FOLWARKI
STARE**

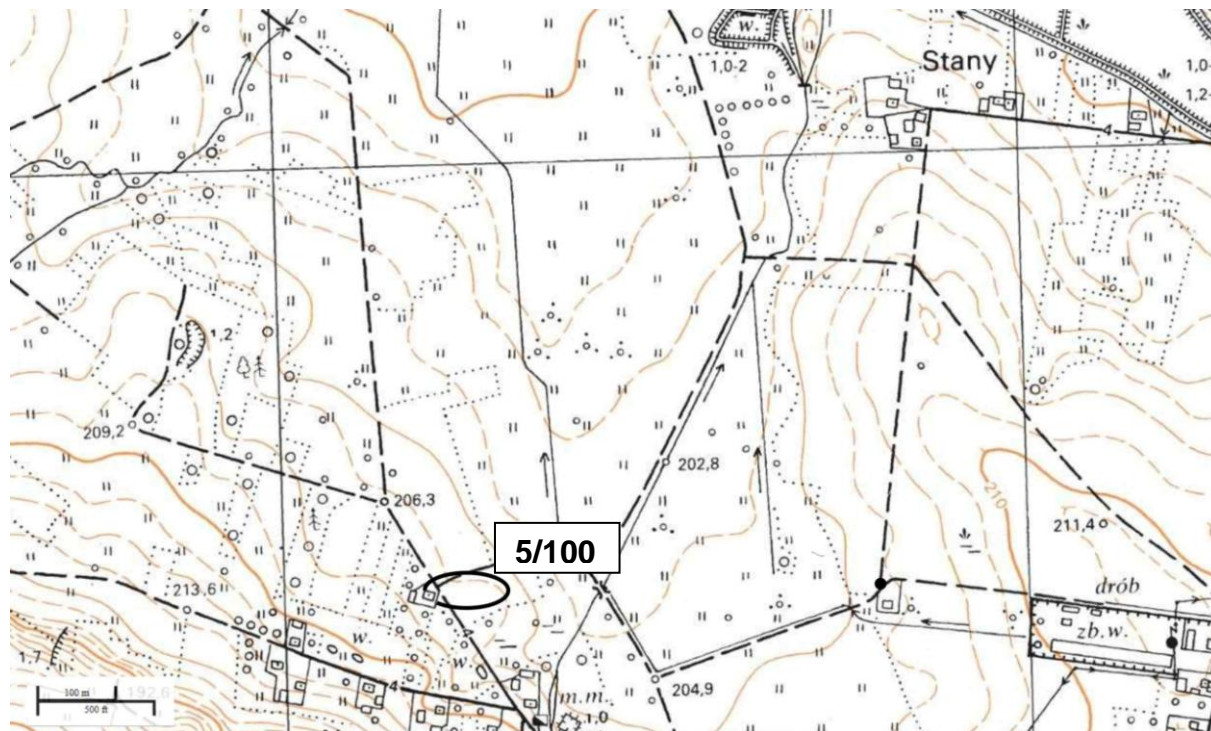
1. Nazwa

STANOWISKO ARCHEOLOGICZNE

2. Czas powstania

schyłek epoki brązu - wczesna epoka żelaza - osada

8. Fotografia z opisem wskazującym orientację albo mapa z zaznaczonym stanowiskiem archeologicznym



SKALA 1:10 000, GODŁO ARKUSZA: M-34-54-D-b-4

4. Adres

AZP 94-66
nr stanowiska w miejscowości: **5**
nr stanowiska na obszarze; **100**

5. Przynależność administracyjna

województwo
świętokrzyskie

powiat
buski

gmina
Stopnica

6. Formy ochrony

Uchwała nr 25/2000 Rady Gminy
Stopnica z dnia 5 października
2000 r. w sprawie uchwalenia
studium uwarunkowań i kierunków
zagospodarowania przestrzennego
w Gminie Stopnica

7. Opracowanie karty (autor, data i podpis)

Agnieszka Dzwonnik-Zatora
18.09.2017

GEZ

KARTA ADRESOWA ZABYTKU NIERUCHOMEGO

3. Miejscowość

**FOLWARKI
STARE**

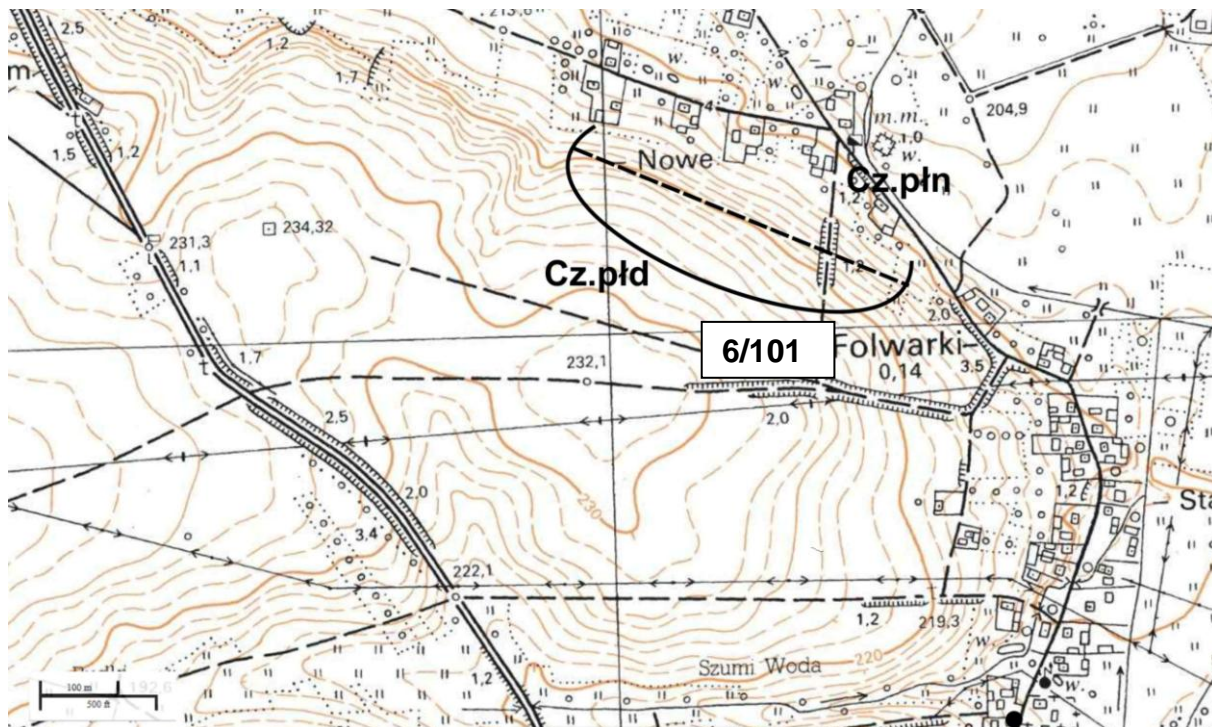
1. Nazwa

STANOWISKO ARCHEOLOGICZNE

2. Czas powstania

część północna: schyłek epoki brązu? - osada,
średniowiecze - osada
część południowa: neolit - osada

8. Fotografia z opisem wskazującym orientację albo mapa z zaznaczonym stanowiskiem archeologicznym



SKALA 1:10 000, GODŁO ARKUSZA: M-34-54-D-b-4

4. Adres

AZP 94-66
nr stanowiska w miejscowości: **6**
nr stanowiska na obszarze; **101**

5. Przynależność administracyjna

województwo
świętokrzyskie

powiat
buski

gmina
Stopnica

6. Formy ochrony

Uchwała nr 25/2000 Rady Gminy
Stopnica z dnia 5 października
2000 r. w sprawie uchwalenia
studium uwarunkowań i kierunków
zagospodarowania przestrzennego
w Gminie Stopnica

7. Opracowanie karty (autor, data i podpis)

Agnieszka Dzwonnik-Zatora
18.09.2017

GEZ

KARTA ADRESOWA ZABYTKU NIERUCHOMEGO

3. Miejscowość

**FOLWARKI
STARE**

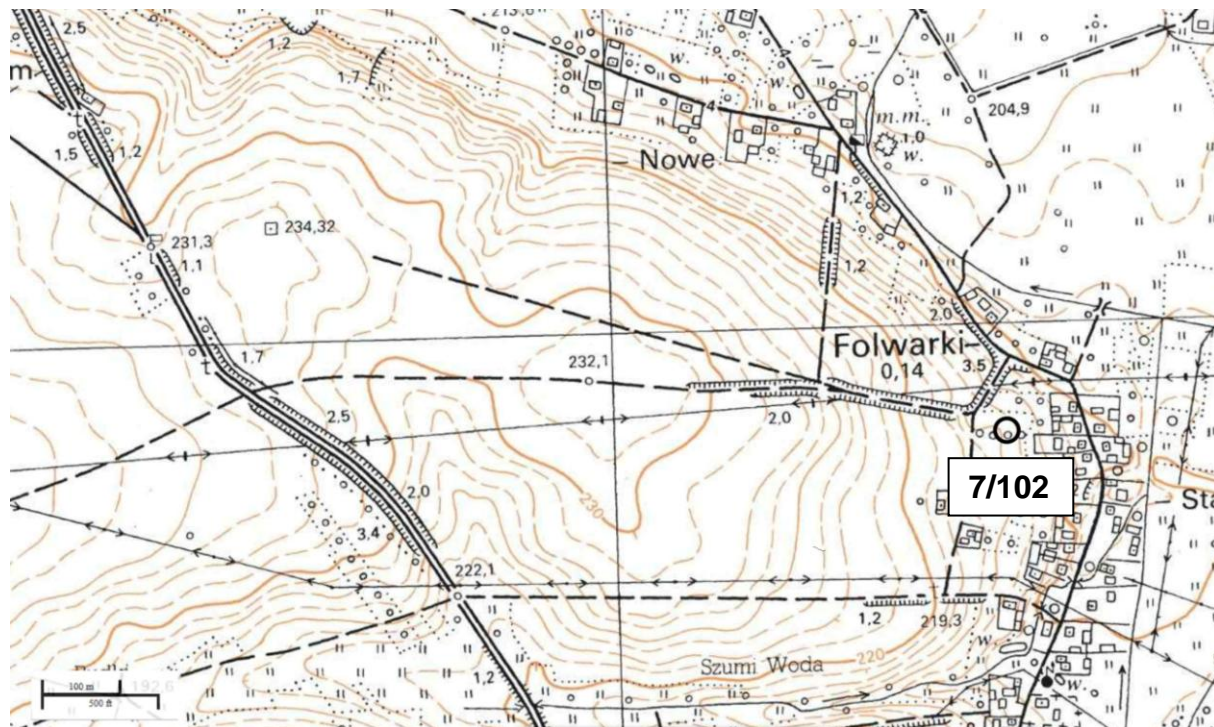
1. Nazwa

STANOWISKO ARCHEOLOGICZNE

2. Czas powstania

okres prahistoryczny - ślad osadnictwa
średniowiecze - ślad osadnictwa

8. Fotografia z opisem wskazującym orientację albo mapa z zaznaczonym stanowiskiem archeologicznym



SKALA 1:10 000, GODŁO ARKUSZA: M-34-54-D-b-4

4. Adres

AZP 94-66
nr stanowiska w miejscowości: **7**
nr stanowiska na obszarze: **102**

5. Przynależność administracyjna

województwo
świętokrzyskie

powiat
buski

gmina
Stopnica

6. Formy ochrony

Uchwała nr 25/2000 Rady Gminy
Stopnica z dnia 5 października
2000 r. w sprawie uchwalenia
studium uwarunkowań i kierunków
zagospodarowania przestrzennego
w Gminie Stopnica

7. Opracowanie karty (autor, data i podpis)

Agnieszka Dzwonnik-Zatora
18.09.2017

GEZ

KARTA ADRESOWA ZABYTKU NIERUCHOMEGO

3. Miejscowość

**FOLWARKI
STARE**

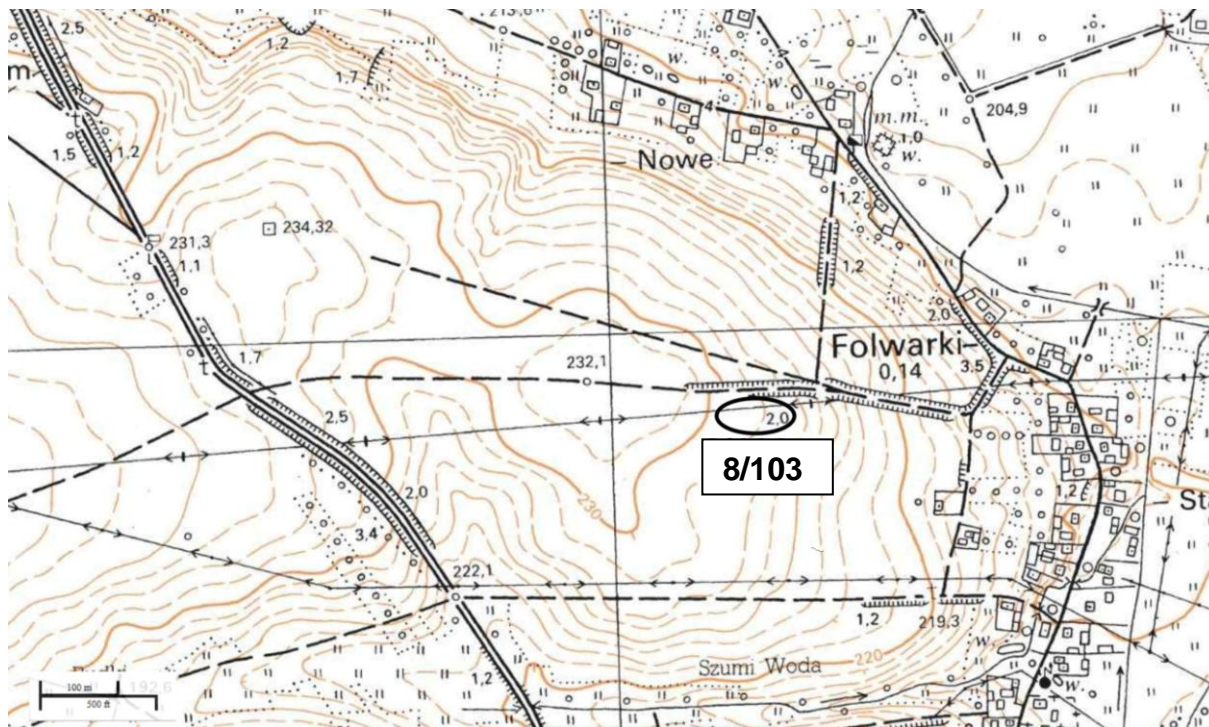
1. Nazwa

STANOWISKO ARCHEOLOGICZNE

2. Czas powstania

neolit - ślad osadnictwa
osada - okres prahistoryczny
śląd osadnictwa - średniowiecze

8. Fotografia z opisem wskazującym orientację albo mapa z zaznaczonym stanowiskiem archeologicznym



SKALA 1:10 000, GODŁO ARKUSZA: M-34-54-D-b-4

4. Adres

AZP 94-66
nr stanowiska w miejscowości: **8**
nr stanowiska na obszarze: **103**

5. Przynależność administracyjna

województwo
świętokrzyskie

powiat
buski

gmina
Stopnica

6. Formy ochrony

Uchwała nr 25/2000 Rady Gminy
Stopnica z dnia 5 października
2000 r. w sprawie uchwalenia
studium uwarunkowań i kierunków
zagospodarowania przestrzennego
w Gminie Stopnica

7. Opracowanie karty (autor, data i podpis)

Agnieszka Dzwonnik-Zatora
18.09.2017

GEZ

KARTA ADRESOWA ZABYTKU NIERUCHOMEGO

3. Miejscowość

**FOLWARKI
STARE**

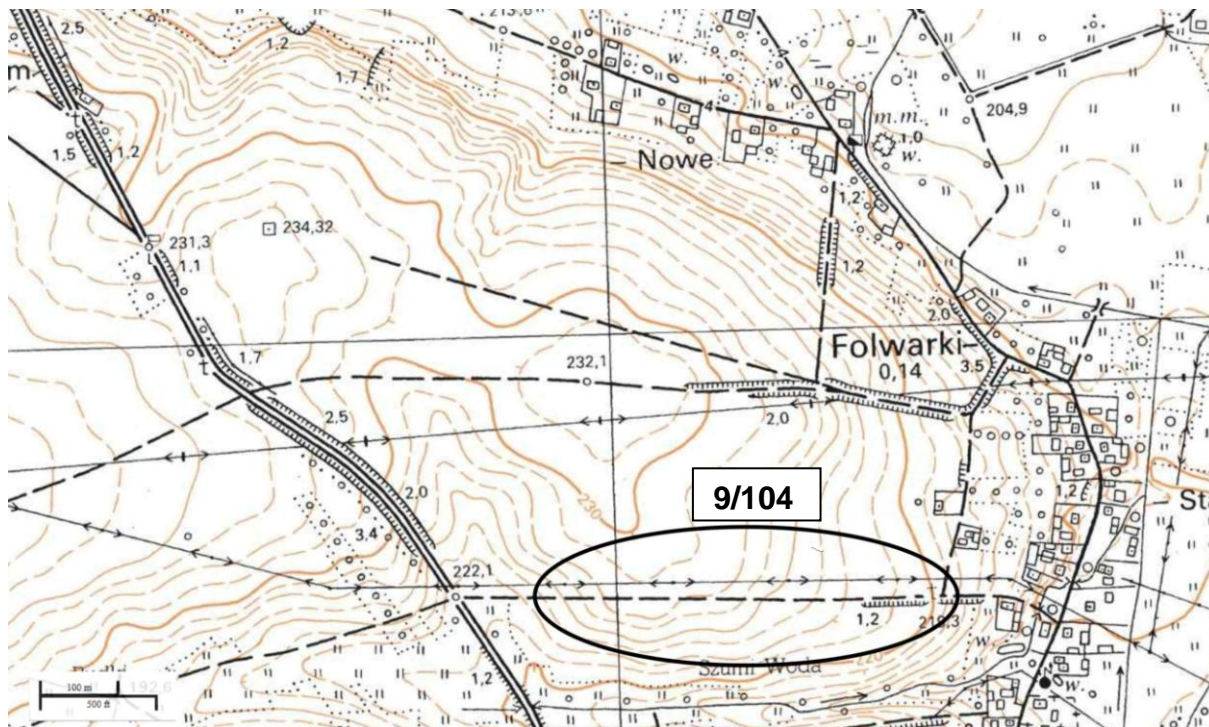
1. Nazwa

STANOWISKO ARCHEOLOGICZNE

2. Czas powstania

neolit - osada
kultura łużycka ? - osada
okres prahistoryczny - osada
średniowiecze - osada

8. Fotografia z opisem wskazującym orientację albo mapa z zaznaczonym stanowiskiem archeologicznym



SKALA 1:10 000, GODŁO ARKUSZA: M-34-54-D-b-4

4. Adres

AZP 94-66
nr stanowiska w miejscowości: **9**
nr stanowiska na obszarze: **104**

5. Przynależność administracyjna

województwo
świętokrzyskie

powiat
buski

gmina
Stopnica

6. Formy ochrony

Uchwała nr 25/2000 Rady Gminy Stopnica z dnia 5 października 2000 r. w sprawie uchwalenia studium uwarunkowań i kierunków zagospodarowania przestrzennego w Gminie Stopnica

7. Opracowanie karty (autor, data i podpis)

Agnieszka Dzwonnik-Zatora
18.09.2017

GEZ

KARTA ADRESOWA ZABYTKU NIERUCHOMEGO

3. Miejscowość

**FOLWARKI
STARE**

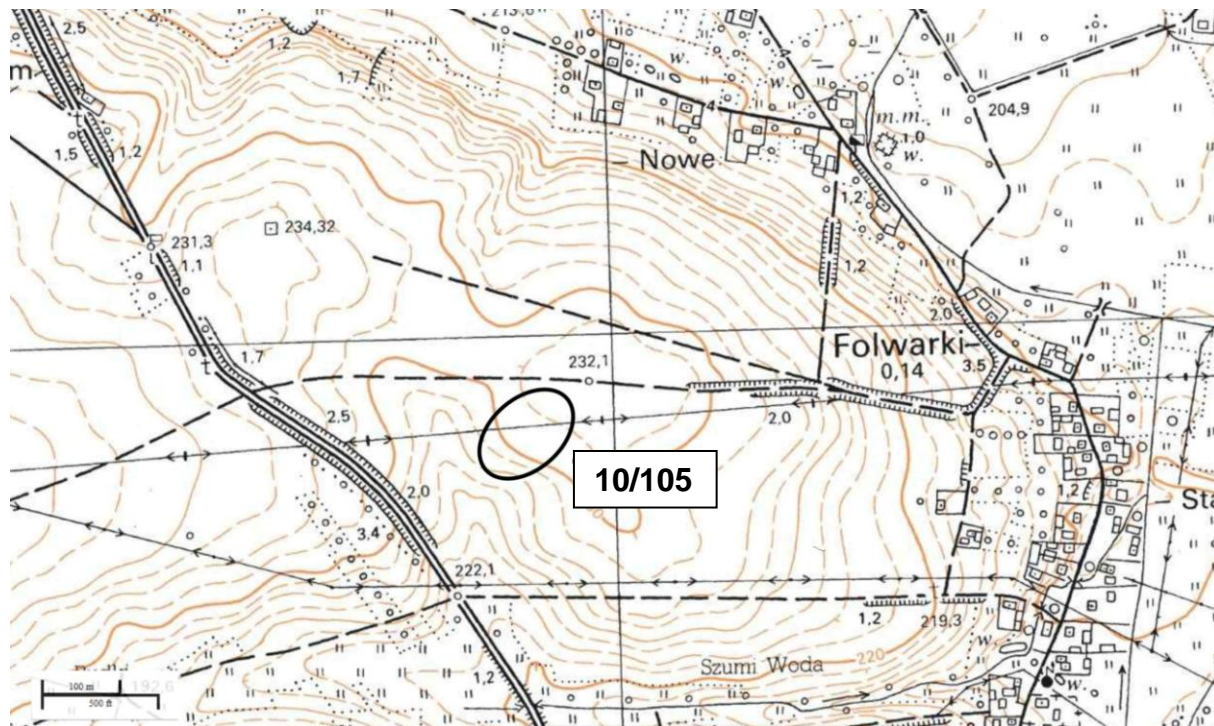
1. Nazwa

STANOWISKO ARCHEOLOGICZNE

2. Czas powstania

okres prahistoryczny - osada

8. Fotografia z opisem wskazującym orientację albo mapa z zaznaczonym stanowiskiem archeologicznym



SKALA 1:10 000, GODŁO ARKUSZA: M-34-54-D-b-4

4. Adres

AZP 94-66
nr stanowiska w miejscowości: **10**
nr stanowiska na obszarze: **105**

5. Przynależność administracyjna

województwo
świętokrzyskie

powiat
buski

gmina
Stopnica

6. Formy ochrony

Uchwała nr 25/2000 Rady Gminy
Stopnica z dnia 5 października
2000 r. w sprawie uchwalenia
studium uwarunkowań i kierunków
zagospodarowania przestrzennego
w Gminie Stopnica

7. Opracowanie karty (autor, data i podpis)

Agnieszka Dzwonnik-Zatora
18.09.2017

GEZ

KARTA ADRESOWA ZABYTKU NIERUCHOMEGO

3. Miejscowość

**FOLWARKI
STARE**

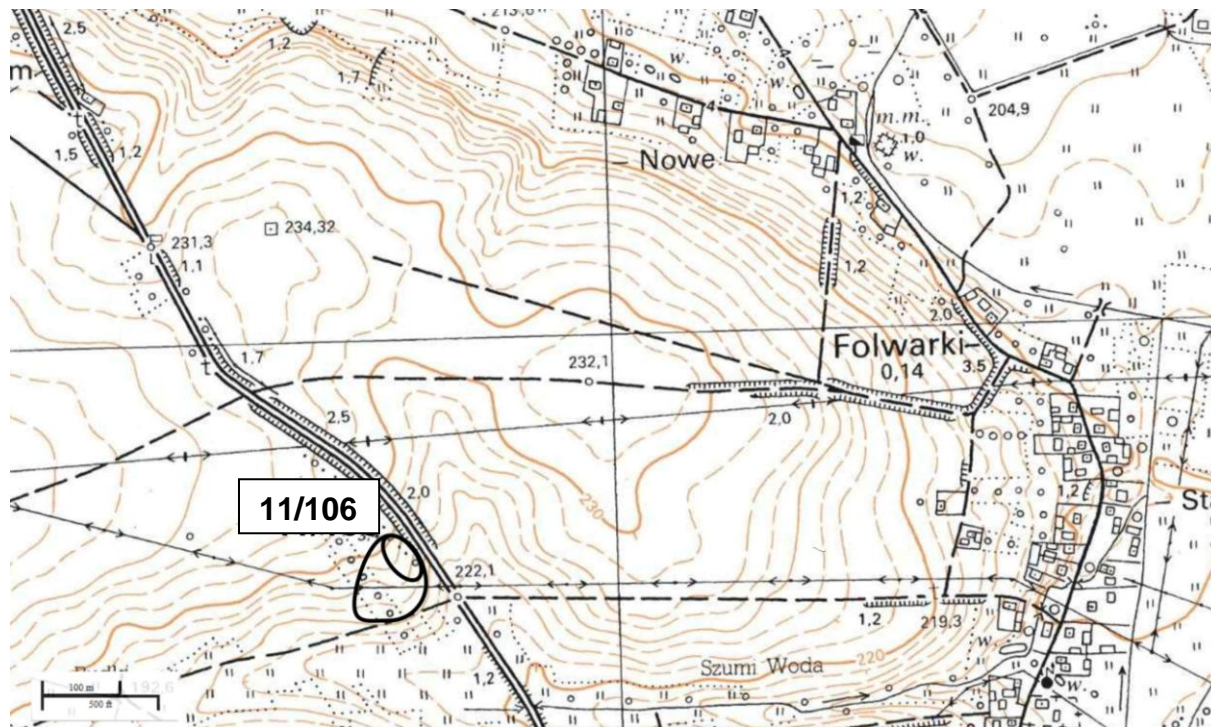
1. Nazwa

STANOWISKO ARCHEOLOGICZNE

2. Czas powstania

epoka kamienia - ślad osadnictwa
późna faza wczesnej epoki żelaza - osada
okres prahistoryczny - osada

8. Fotografia z opisem wskazującym orientację albo mapa z zaznaczonym stanowiskiem archeologicznym



SKALA 1:10 000, GODŁO ARKUSZA: M-34-54-D-b-4

4. Adres

AZP 94-66
nr stanowiska w miejscowości: **11**
nr stanowiska na obszarze: **106**

5. Przynależność administracyjna

województwo
świętokrzyskie

powiat
buski

gmina
Stopnica

6. Formy ochrony

Uchwała nr 25/2000 Rady Gminy
Stopnica z dnia 5 października
2000 r. w sprawie uchwalenia
studium uwarunkowań i kierunków
zagospodarowania przestrzennego
w Gminie Stopnica

7. Opracowanie karty (autor, data i podpis)

Agnieszka Dzwonnik-Zatora
18.09.2017

GEZ

KARTA ADRESOWA ZABYTKU NIERUCHOMEGO

1. Nazwa

STANOWISKO ARCHEOLOGICZNE

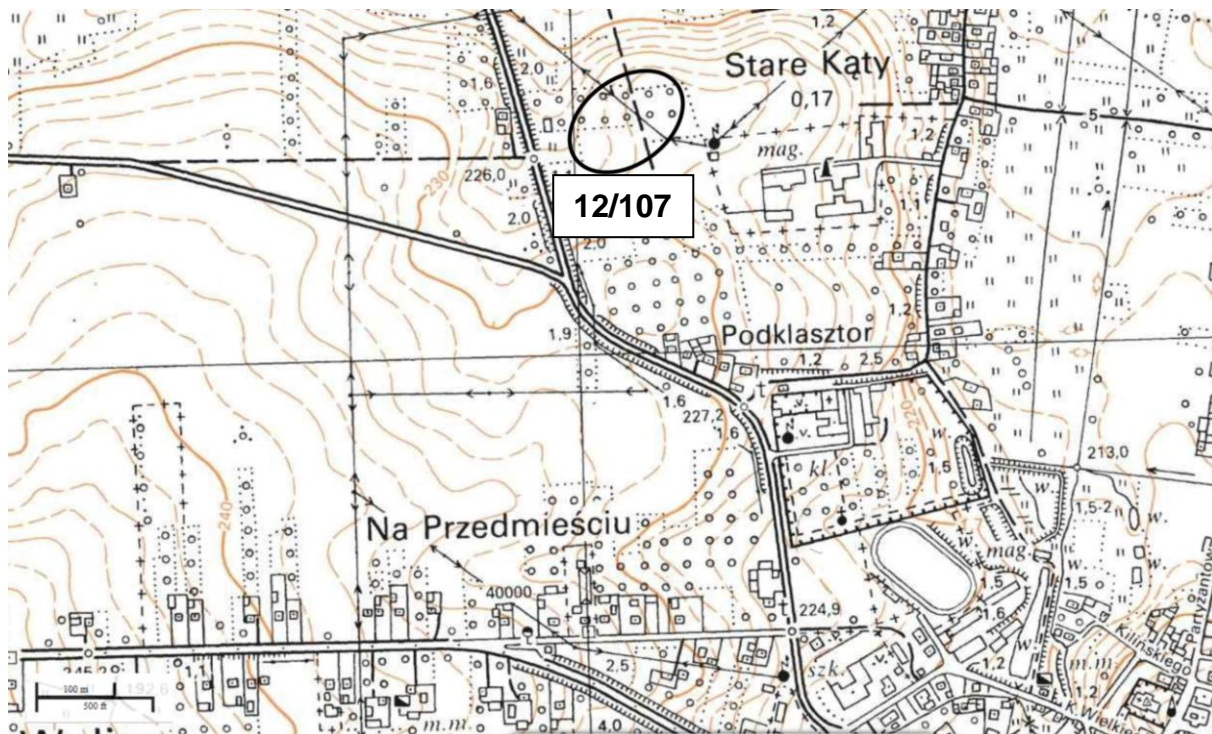
2. Czas powstania

okres wpływów rzymskich - osada
wczesne średniowiecze - osada

3. Miejscowość

**FOLWARKI
STARE-
KĄTY STARE
ob. STOPNICA**

8. Fotografia z opisem wskazującym orientację albo mapa z zaznaczonym stanowiskiem archeologicznym



SKALA 1:10 000, GODŁO ARKUSZA: M-34-54-D-b-3

4. Adres

AZP 94-66
nr stanowiska w miejscowości: **12**
nr stanowiska na obszarze: **107**

5. Przynależność administracyjna

województwo
świętokrzyskie

powiat
buski

gmina
Stopnica

6. Formy ochrony

Uchwała nr 25/2000 Rady Gminy
Stopnica z dnia 5 października
2000 r. w sprawie uchwalenia
studium uwarunkowań i kierunków
zagospodarowania przestrzennego
w Gminie Stopnica

7. Opracowanie karty (autor, data i podpis)

Agnieszka Dzwonnik-Zatora
18.09.2017

GEZ

KARTA ADRESOWA ZABYTKU NIERUCHOMEGO

1. Nazwa

STANOWISKO ARCHEOLOGICZNE

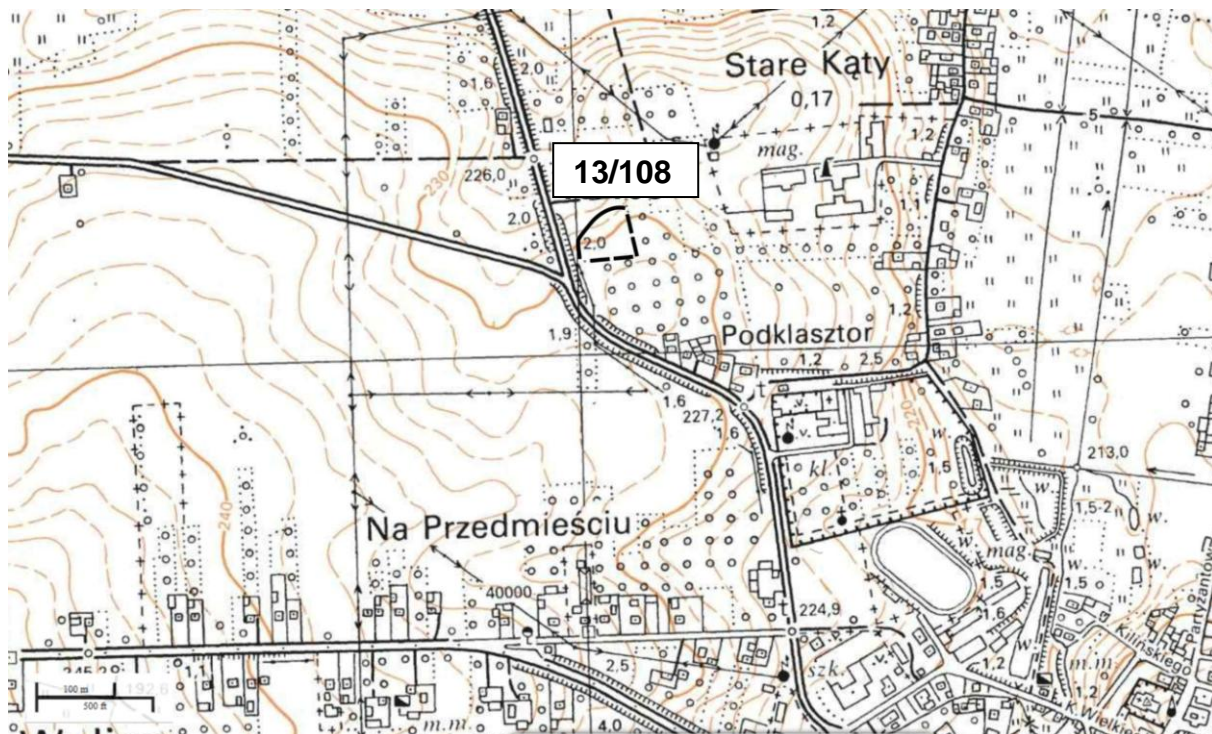
2. Czas powstania

okres wpływów rzymskich - osada
późne średniowiecze - osada

3. Miejscowość

**FOLWARKI
STARE-
KĄTY STARE
ob. STOPNICA**

8. Fotografia z opisem wskazującym orientację albo mapa z zaznaczonym stanowiskiem archeologicznym



SKALA 1:10 000, GODŁO ARKUSZA: M-34-54-D-b-3

4. Adres

AZP 94-66
nr stanowiska w miejscowości: **13**
nr stanowiska na obszarze: **108**

5. Przynależność administracyjna

województwo
świętokrzyskie

powiat
buski

gmina
Stopnica

6. Formy ochrony **Uchwała nr 25/2000**
Rady Gminy Stopnica z dnia 5
października
2000 r. w sprawie uchwalenia
studium uwarunkowań i kierunków
zagospodarowania przestrzennego
w Gminie Stopnica

7. Opracowanie karty (autor, data i podpis)

Agnieszka Dzwonnik-Zatora
18.09.2017

GEZ

KARTA ADRESOWA ZABYTKU NIERUCHOMEGO

3. Miejscowość

**FOLWARKI
STARE-
KĄTY STARE**

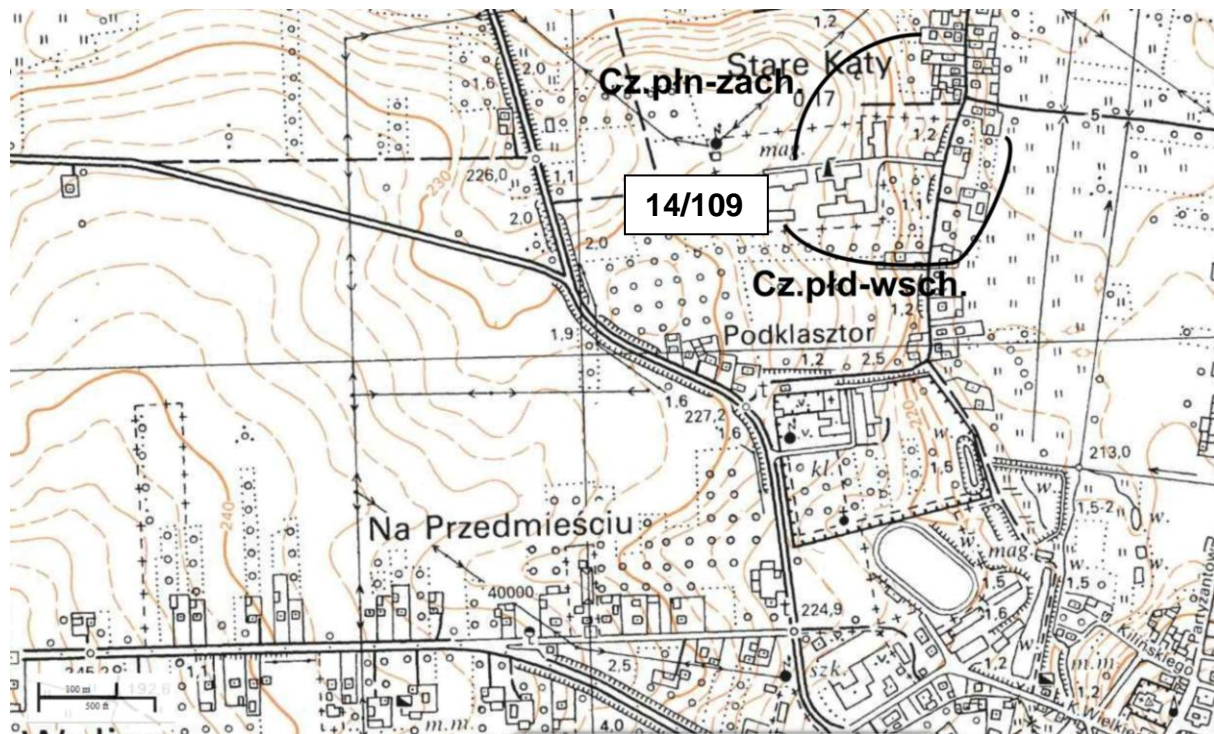
1. Nazwa

STANOWISKO ARCHEOLOGICZNE

2. Czas powstania

część północno zachodnia: późna faza wczesnej epoki żelaza - osada,
okres wpływów rzymskich - osada, średniowiecze - osada
część południowo-wschodnia: epoka kamienia (neolit?) - ślad
osadnictwa, okres wczesnorzymski - osada, średniowiecze - osada

8. Fotografia z opisem wskazującym orientację albo mapa z zaznaczonym stanowiskiem archeologicznym



SKALA 1:10 000, GODŁO ARKUSZA: M-34-54-D-b-4

4. Adres

AZP 94-66
nr stanowiska w miejscowości: **14**
nr stanowiska na obszarze: **109**

5. Przynależność administracyjna

województwo
świętokrzyskie

powiat
buski

gmina
Stopnica

6. Formy ochrony

Uchwała nr 25/2000 Rady Gminy
Stopnica z dnia 5 października
2000 r. w sprawie uchwalenia
studium uwarunkowań i kierunków
zagospodarowania przestrzennego
w Gminie Stopnica

7. Opracowanie karty (autor, data i podpis)

Agnieszka Dzwonnik-Zatora
18.09.2017

GEZ

KARTA ADRESOWA ZABYTKU NIERUCHOMEGO

1. Nazwa

STANOWISKO ARCHEOLOGICZNE

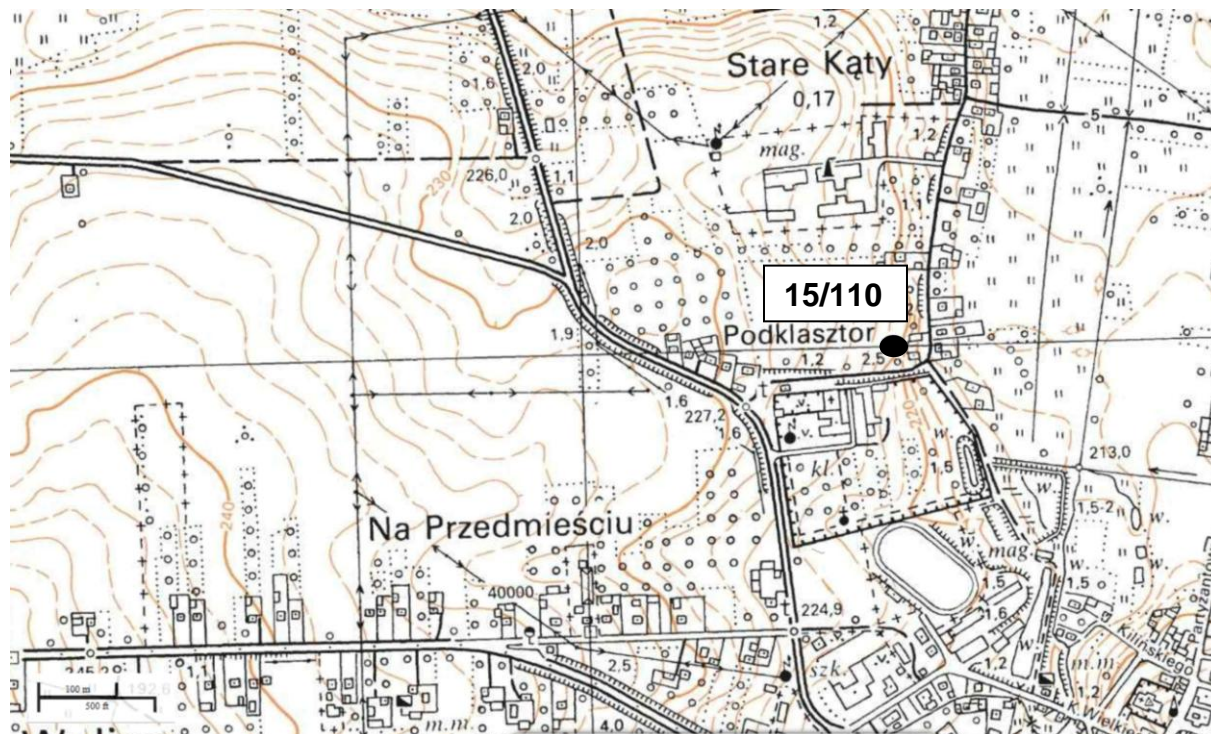
2. Czas powstania

okres wpływów rzymskich - osada

3. Miejscowość

**FOLWARKI
STARE-
KĄTY STARE**

8. Fotografia z opisem wskazującym orientację albo mapa z zaznaczonym stanowiskiem archeologicznym



SKALA 1:10 000, GODŁO ARKUSZA: M-34-54-D-b-4

4. Adres

AZP 94-66
nr stanowiska w miejscowości: **15**
nr stanowiska na obszarze: **110**

5. Przynależność administracyjna

województwo
świętokrzyskie

powiat
buski

gmina
Stopnica

6. Formy ochrony

Uchwała nr 25/2000 Rady Gminy
Stopnica z dnia 5 października
2000 r. w sprawie uchwalenia
studium uwarunkowań i kierunków
zagospodarowania przestrzennego
w Gminie Stopnica

7. Opracowanie karty (autor, data i podpis)

Agnieszka Dzwonnik-Zatora
18.09.2017

GEZ

KARTA ADRESOWA ZABYTKU NIERUCHOMEGO

3. Miejscowość

J A S T R Z Ę B I E C

1. Nazwa

STANOWISKO ARCHEOLOGICZNE

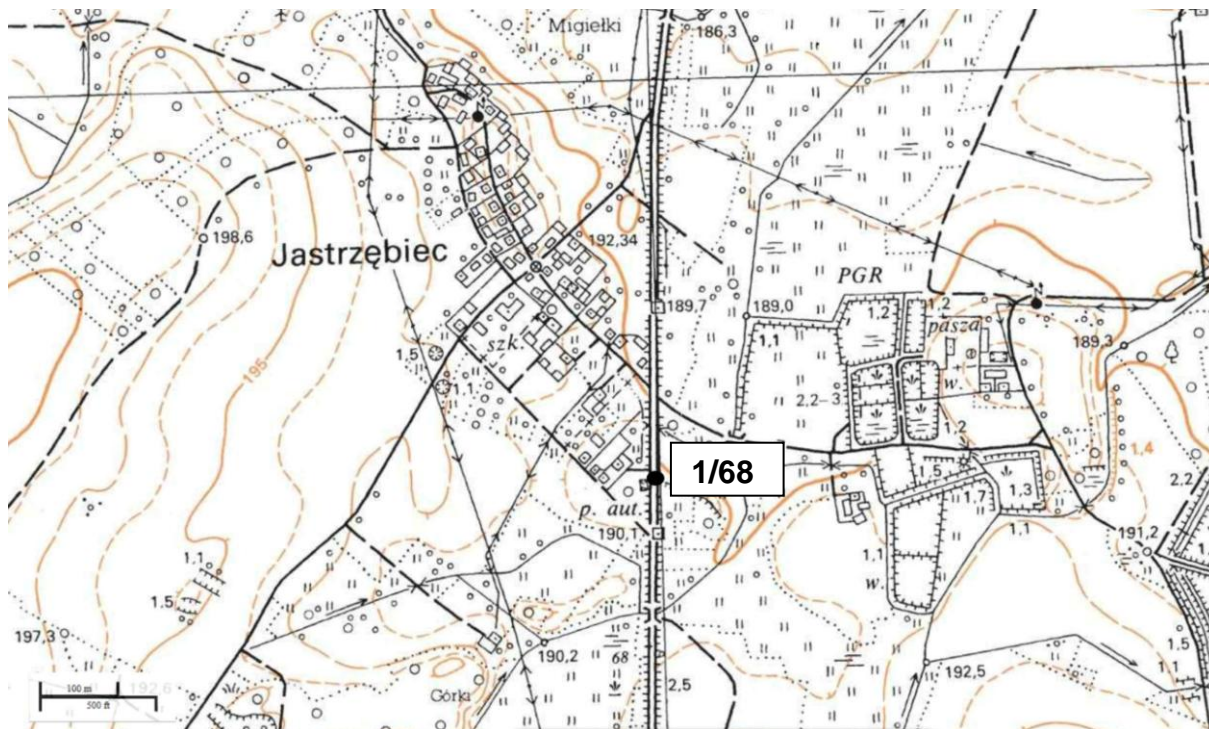
2. Czas powstania

neolit - osada

IV-V okres epoki brązu - osada

późne średniowiecze - rezydencja obronna

8. Fotografia z opisem wskazującym orientację albo mapa z zaznaczonym stanowiskiem archeologicznym



SKALA 1:10 000, GODŁO ARKUSZA: M-34-54-D-b-2

4. Adres

AZP 93-66

nr stanowiska w miejscowości: **1**

nr stanowiska na obszarze: **68**

5. Przynależność administracyjna

województwo
świętokrzyskie

powiat
buski

gmina
Stopnica

6. Formy ochrony

Uchwała nr 25/2000 Rady Gminy Stopnica z dnia 5 października 2000 r. w sprawie uchwalenia studium uwarunkowań i kierunków zagospodarowania przestrzennego w Gminie Stopnica

7. Opracowanie karty (autor, data i podpis)

Agnieszka Dzwonnik-Zatora

18.09.2017

GEZ

KARTA ADRESOWA ZABYTKU NIERUCHOMEGO

3. Miejscowość

J A S T R Z Ę B I E C

1. Nazwa

STANOWISKO ARCHEOLOGICZNE

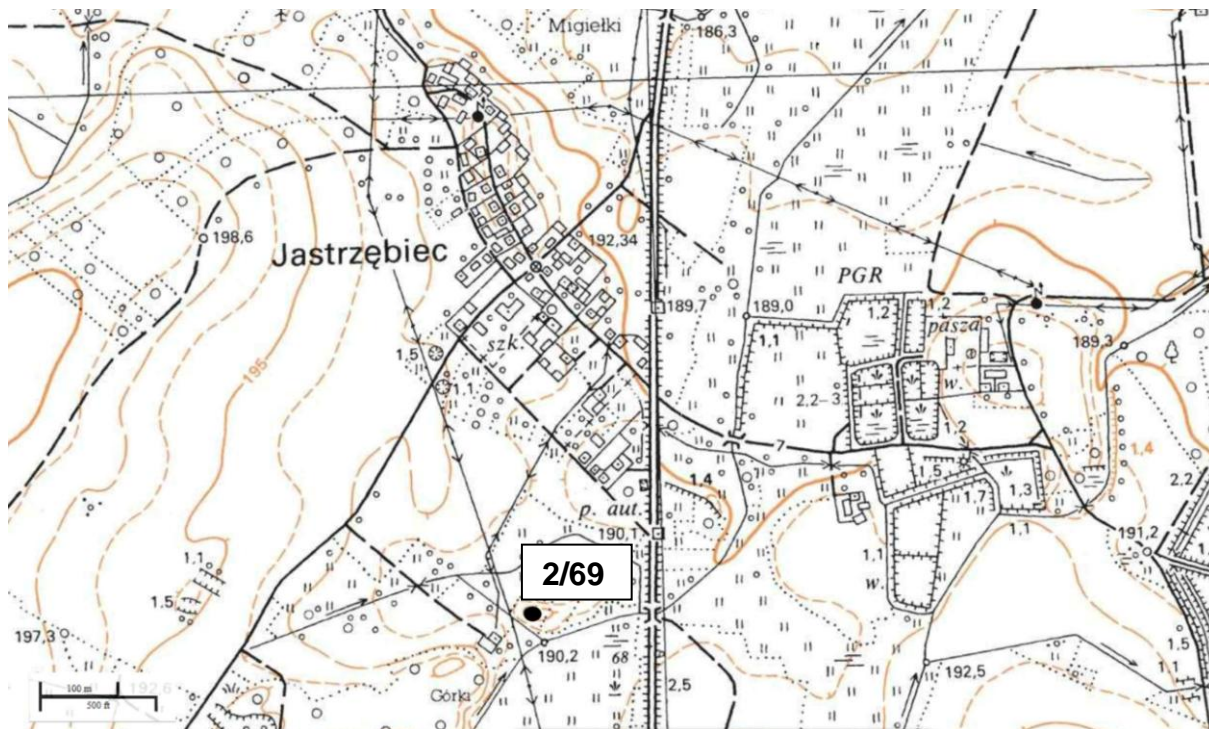
2. Czas powstania

mezolit - obozowisko

neolit - osada

kultura łużycka - cmentarzysko

8. Fotografia z opisem wskazującym orientację albo mapa z zaznaczonym stanowiskiem archeologicznym



SKALA 1:10 000, GODŁO ARKUSZA: M-34-54-D-b-2

4. Adres

AZP 93-66

nr stanowiska w miejscowości: **2**

nr stanowiska na obszarze: **69**

5. Przynależność administracyjna

województwo
świętokrzyskie

powiat
buski

gmina
Stopnica

6. Formy ochrony

Uchwała nr 25/2000 Rady Gminy Stopnica z dnia 5 października 2000 r. w sprawie uchwalenia studium uwarunkowań i kierunków zagospodarowania przestrzennego w Gminie Stopnica

7. Opracowanie karty (autor, data i podpis)

Agnieszka Dzwonnik-Zatora

18.09.2017

GEZ

KARTA ADRESOWA ZABYTKU NIERUCHOMEGO

3. Miejscowość

J A S T R Z Ę B I E C

1. Nazwa

STANOWISKO ARCHEOLOGICZNE

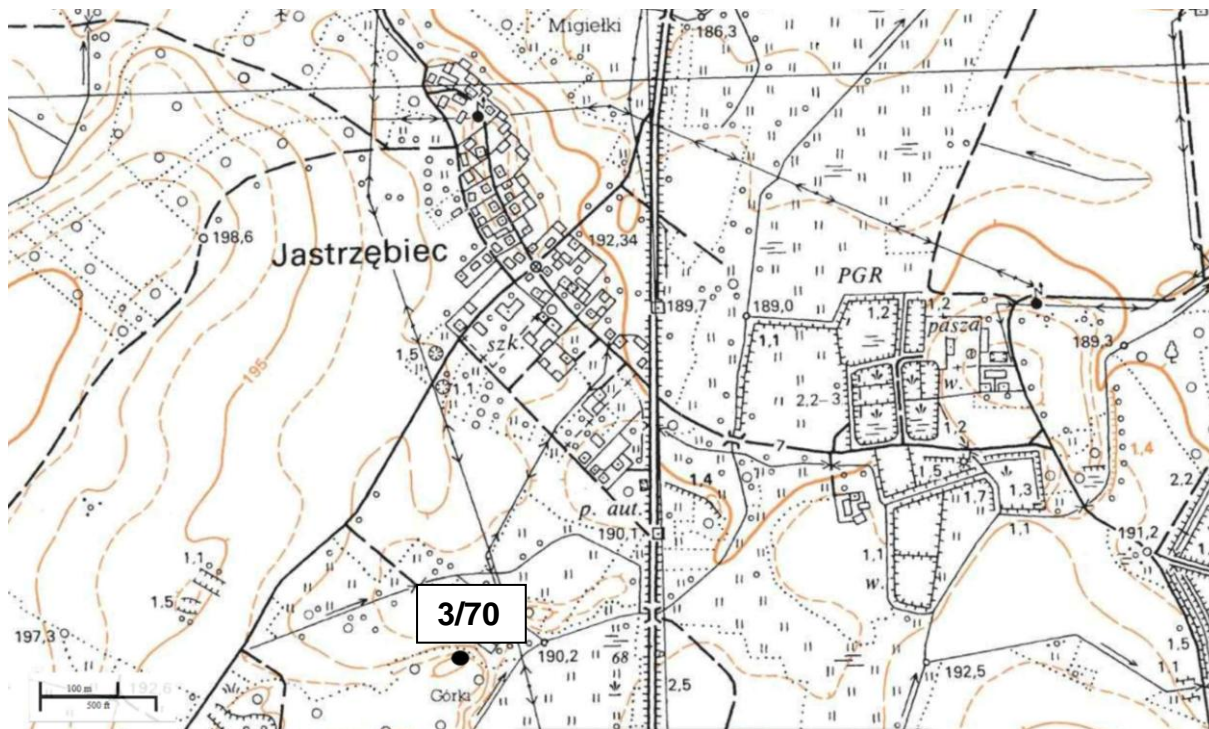
2. Czas powstania

mezolit - obozowisko

neolit - osada

kultura łużycka - cmentarzysko

8. Fotografia z opisem wskazującym orientację albo mapa z zaznaczonym stanowiskiem archeologicznym



SKALA 1:10 000, GODŁO ARKUSZA: M-34-54-D-b-2

4. Adres

AZP 93-66

nr stanowiska w miejscowości: **3**

nr stanowiska na obszarze: **70**

5. Przynależność administracyjna

województwo
świętokrzyskie

powiat
buski

gmina
Stopnica

6. Formy ochrony

Uchwała nr 25/2000 Rady Gminy Stopnica z dnia 5 października 2000 r. w sprawie uchwalenia studium uwarunkowań i kierunków zagospodarowania przestrzennego w Gminie Stopnica

7. Opracowanie karty (autor, data i podpis)

Agnieszka Dzwonnik-Zatora

18.09.2017

GEZ

KARTA ADRESOWA ZABYTKU NIERUCHOMEGO

3. Miejscowość

J A S T R Z Ę B I E C

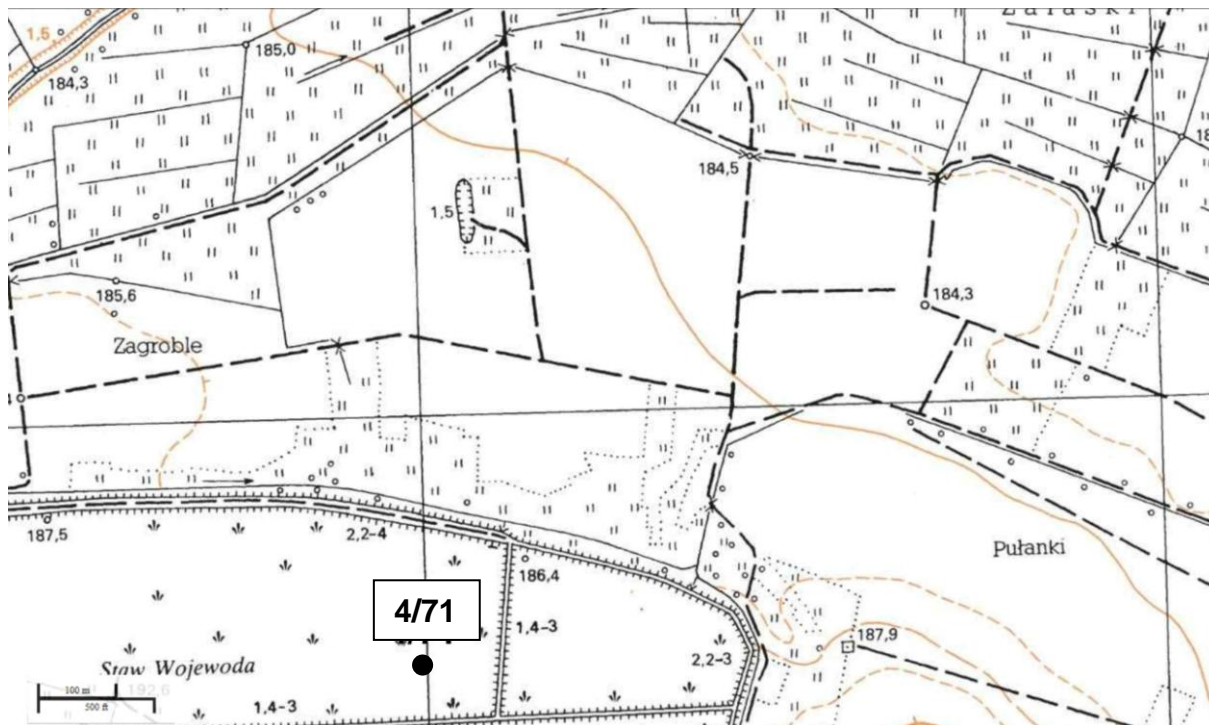
1. Nazwa

STANOWISKO ARCHEOLOGICZNE

2. Czas powstania

kultura łużycka - cmentarzysko ciałopalne i grób szkieletowy

8. Fotografia z opisem wskazującym orientację albo mapa z zaznaczonym stanowiskiem archeologicznym



SKALA 1:10 000, GODŁO ARKUSZA: M-34-54-D-b-2

4. Adres

AZP 93-66

nr stanowiska w miejscowości: **4**

nr stanowiska na obszarze: **71**

5. Przynależność administracyjna

województwo
świętokrzyskie

powiat
buski

gmina
Stopnica

6. Formy ochrony

Uchwała nr 25/2000 Rady Gminy Stopnica z dnia 5 października 2000 r. w sprawie uchwalenia studium uwarunkowań i kierunków zagospodarowania przestrzennego w Gminie Stopnica

7. Opracowanie karty (autor, data i podpis)

Agnieszka Dzwonnik-Zatora
18.09.2017

GEZ

KARTA ADRESOWA ZABYTKU NIERUCHOMEGO

3. Miejscowość

J A S T R Z Ę B I E C

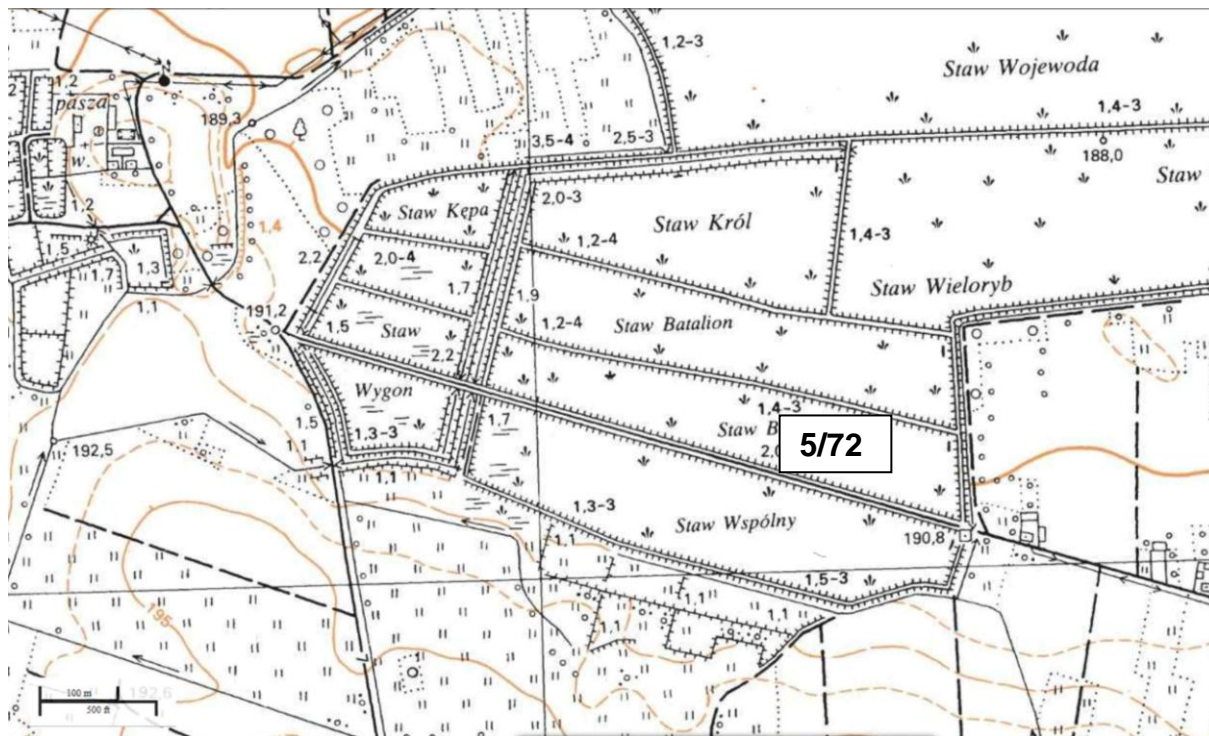
1. Nazwa

STANOWISKO ARCHEOLOGICZNE

2. Czas powstania

grób ciałopalny?

8. Fotografia z opisem wskazującym orientację albo mapa z zaznaczonym stanowiskiem archeologicznym



SKALA 1:10 000, GODŁO ARKUSZA: M-34-54-D-b-2

4. Adres

AZP 93-66

nr stanowiska w miejscowości: **5**

nr stanowiska na obszarze: **72**

5. Przynależność administracyjna

województwo
świętokrzyskie

powiat
buski

gmina
Stopnica

6. Formy ochrony

Uchwała nr 25/2000 Rady Gminy Stopnica z dnia 5 października 2000 r. w sprawie uchwalenia studium uwarunkowań i kierunków zagospodarowania przestrzennego w Gminie Stopnica

7. Opracowanie karty (autor, data i podpis)

Agnieszka Dzwonnik-Zatora

18.09.2017

GEZ

KARTA ADRESOWA ZABYTKU NIERUCHOMEGO

3. Miejscowość

J A S T R Z Ę B I E C

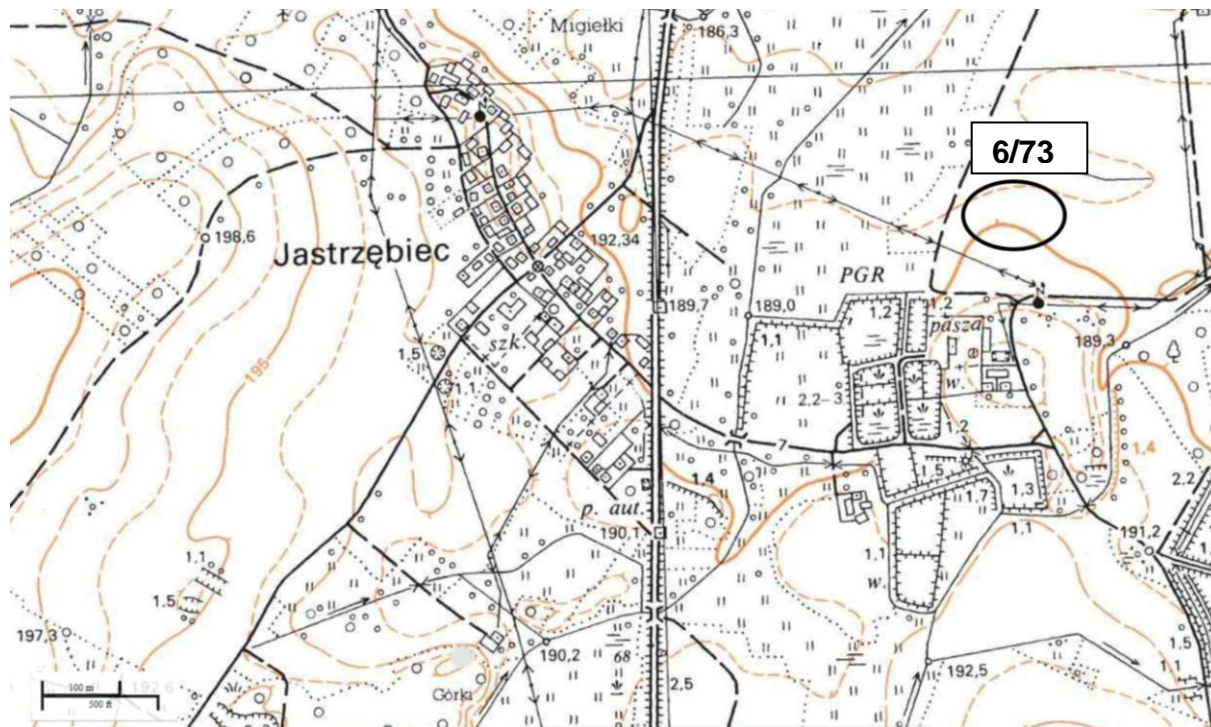
1. Nazwa

STANOWISKO ARCHEOLOGICZNE

2. Czas powstania

okres prahistoryczny - osada

8. Fotografia z opisem wskazującym orientację albo mapa z zaznaczonym stanowiskiem archeologicznym



SKALA 1:10 000, GODŁO ARKUSZA: M-34-54-D-b-2

4. Adres

AZP 93-66

nr stanowiska w miejscowości: **6**

nr stanowiska na obszarze: **73**

5. Przynależność administracyjna

województwo
świętokrzyskie

powiat
buski

gmina
Stopnica

6. Formy ochrony

Uchwała nr 25/2000 Rady Gminy Stopnica z dnia 5 października 2000 r. w sprawie uchwalenia studium uwarunkowań i kierunków zagospodarowania przestrzennego w Gminie Stopnica

7. Opracowanie karty (autor, data i podpis)

Agnieszka Dzwonnik-Zatora

18.09.2017

GEZ

KARTA ADRESOWA ZABYTKU NIERUCHOMEGO

3. Miejscowość

J A S T R Z Ę B I E C

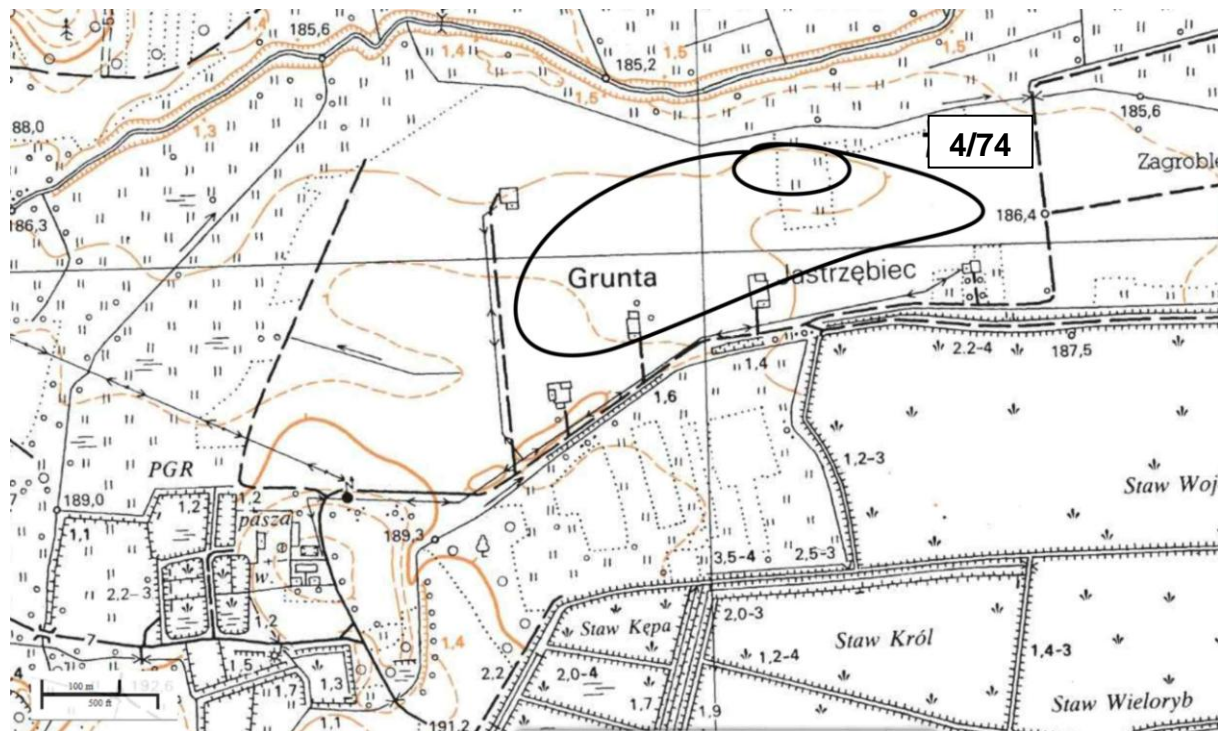
1. Nazwa

STANOWISKO ARCHEOLOGICZNE

2. Czas powstania

schyłek epoki brązu - osada
okres wpływów rzymskich - osada

8. Fotografia z opisem wskazującym orientację albo mapa z zaznaczonym stanowiskiem archeologicznym



SKALA 1:10 000, GODŁO ARKUSZA: M-34-54-D-b-2

4. Adres

AZP 93-66
nr stanowiska w miejscowości: **7**
nr stanowiska na obszarze: **74**

5. Przynależność administracyjna

województwo
świętokrzyskie

powiat
buski

gmina
Stopnica

6. Formy ochrony

Uchwała nr 25/2000 Rady Gminy Stopnica z dnia 5 października 2000 r. w sprawie uchwalenia studium uwarunkowań i kierunków zagospodarowania przestrzennego w Gminie Stopnica

7. Opracowanie karty (autor, data i podpis)

Agnieszka Dzwonnik-Zatora
18.09.2017

GEZ

KARTA ADRESOWA ZABYTKU NIERUCHOMEGO

3. Miejscowość

J A S T R Z Ę B I E C

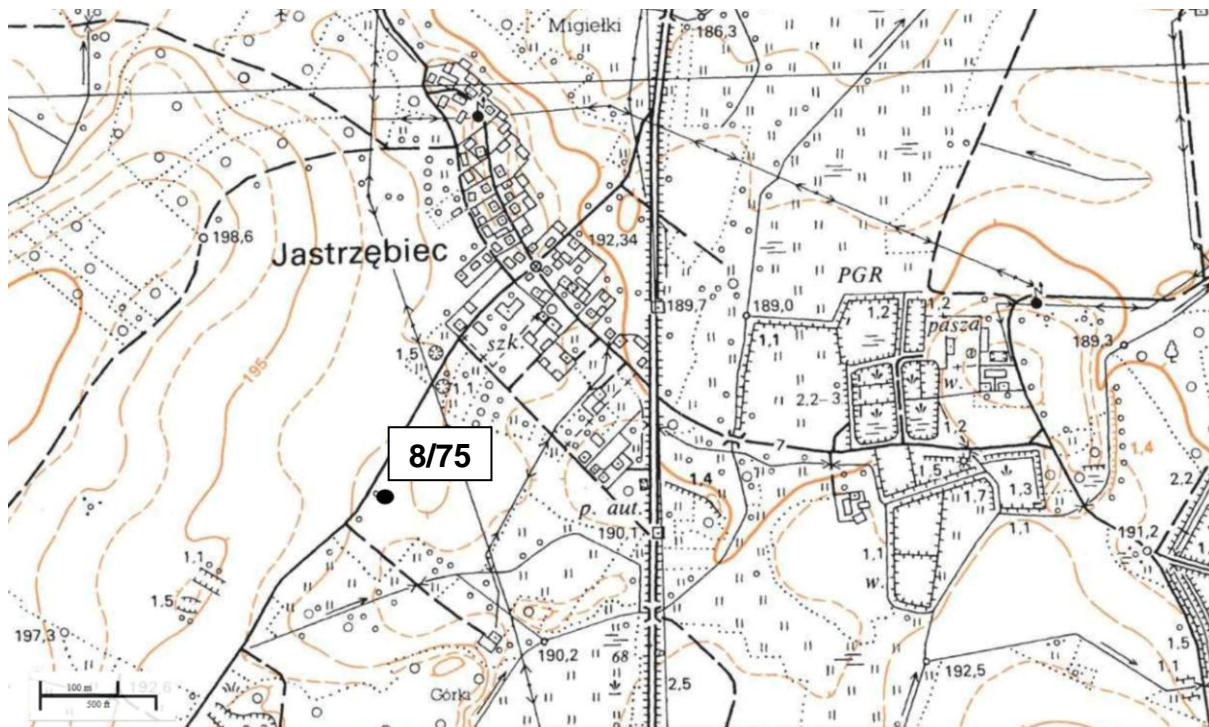
1. Nazwa

STANOWISKO ARCHEOLOGICZNE

2. Czas powstania

okres wpływów rzymskich - osada

8. Fotografia z opisem wskazującym orientację albo mapa z zaznaczonym stanowiskiem archeologicznym



SKALA 1:10 000, GODŁO ARKUSZA: M-34-54-D-b-2

4. Adres

AZP 93-66

nr stanowiska w miejscowości: **8**

nr stanowiska na obszarze: **75**

5. Przynależność administracyjna

województwo
świętokrzyskie

powiat
buski

gmina
Stopnica

6. Formy ochrony

Uchwała nr 25/2000 Rady Gminy Stopnica z dnia 5 października 2000 r. w sprawie uchwalenia studium uwarunkowań i kierunków zagospodarowania przestrzennego w Gminie Stopnica

7. Opracowanie karty (autor, data i podpis)

Agnieszka Dzwonnik-Zatora

18.09.2017

GEZ

KARTA ADRESOWA ZABYTKU NIERUCHOMEGO

3. Miejscowość

J A S T R Z Ę B I E C

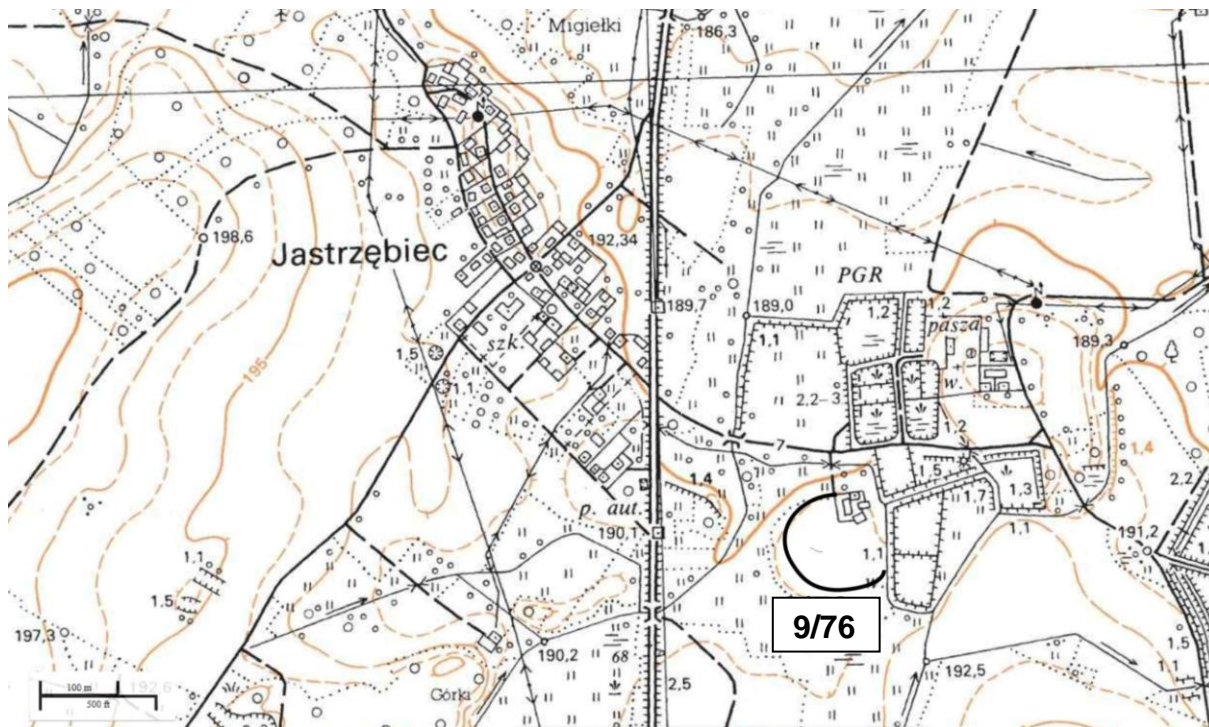
1. Nazwa

STANOWISKO ARCHEOLOGICZNE

2. Czas powstania

epoka kamienia - ślad osadnictwa
okres wpływów rzymskich - osada

8. Fotografia z opisem wskazującym orientację albo mapa z zaznaczonym stanowiskiem archeologicznym



SKALA 1:10 000, GODŁO ARKUSZA: M-34-54-D-b-2

4. Adres

AZP 93-66
nr stanowiska w miejscowości: **9**
nr stanowiska na obszarze: **76**

5. Przynależność administracyjna

województwo
świętokrzyskie

powiat
buski

gmina
Stopnica

6. Formy ochrony

Uchwała nr 25/2000 Rady Gminy
Stopnica z dnia 5 października
2000 r. w sprawie uchwalenia
studium uwarunkowań i kierunków
zagospodarowania przestrzennego
w Gminie Stopnica

7. Opracowanie karty (autor, data i podpis)

Agnieszka Dzwonnik-Zatora
19.09.2017

GEZ

KARTA ADRESOWA ZABYTKU NIERUCHOMEGO

3. Miejscowość

J A S T R Z Ę B I E C

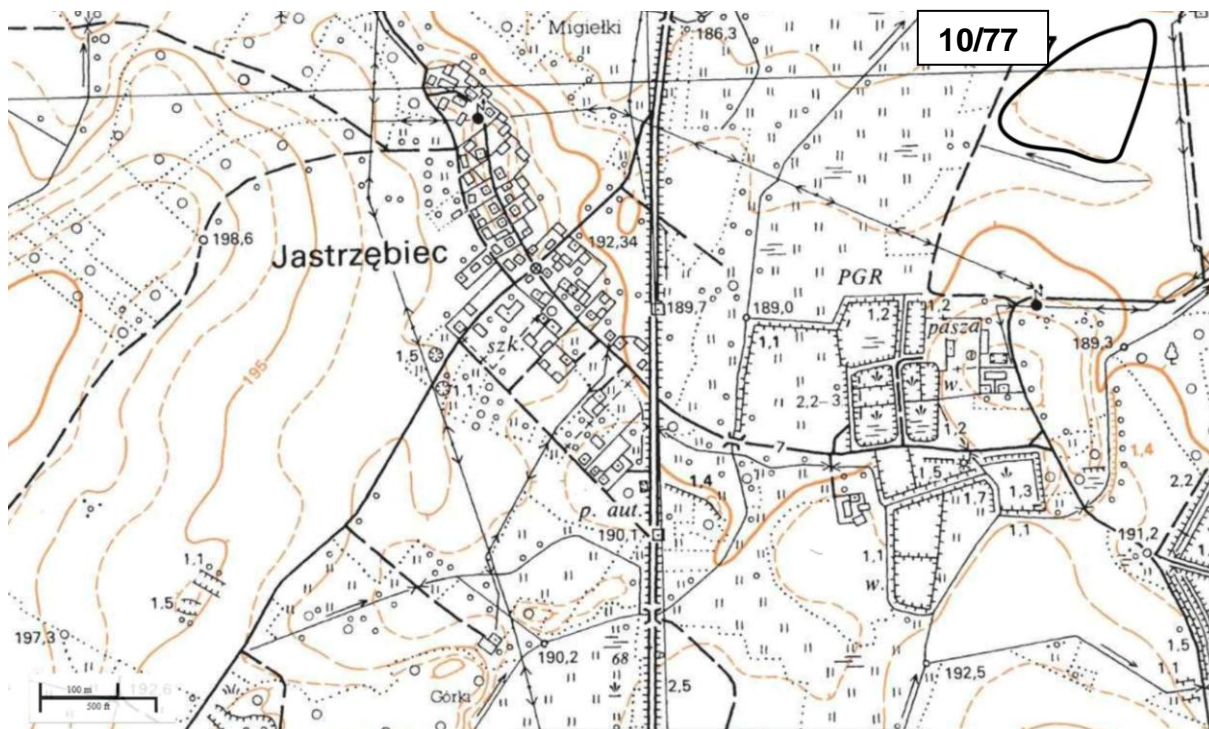
1. Nazwa

STANOWISKO ARCHEOLOGICZNE

2. Czas powstania

II okres epoki brązu - osada
okres prahistoryczny - osada

8. Fotografia z opisem wskazującym orientację albo mapa z zaznaczonym stanowiskiem archeologicznym



SKALA 1:10 000, GODŁO ARKUSZA: M-34-54-D-b-2

4. Adres

AZP 93-66

nr stanowiska w miejscowości: **10**

nr stanowiska na obszarze: **77**

5. Przynależność administracyjna

województwo
świętokrzyskie

powiat
buski

gmina
Stopnica

6. Formy ochrony

Uchwała nr 25/2000 Rady Gminy
Stopnica z dnia 5 października
2000 r. w sprawie uchwalenia
studium uwarunkowań i kierunków
zagospodarowania przestrzennego
w Gminie Stopnica

7. Opracowanie karty (autor, data i podpis)

Agnieszka Dzwonnik-Zatora
19.09.2017