

GEZ

# KARTA ADRESOWA ZABYTKU NIERUCHOMEGO

3. Miejscowość

## J A S T R Z Ę B I E C

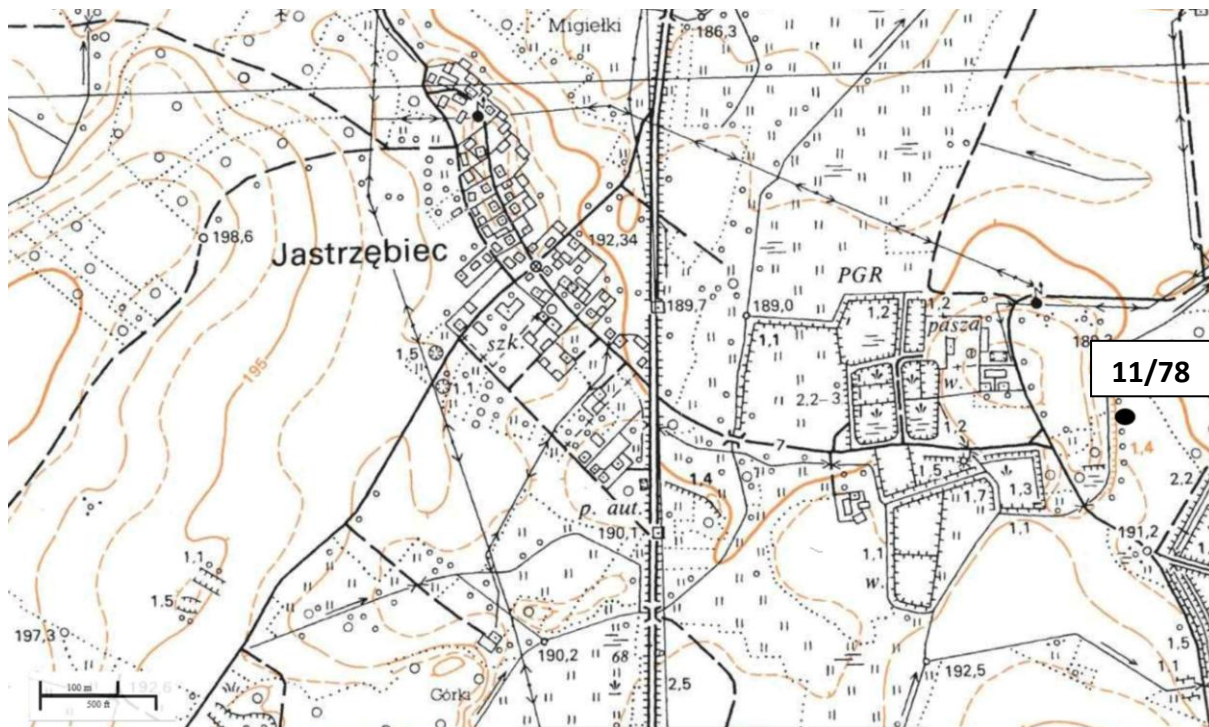
1. Nazwa

**STANOWISKO ARCHEOLOGICZNE**

2. Czas powstania

kultura łużycka? - ślad osadnictwa

8. Fotografia z opisem wskazującym orientację albo mapa z zaznaczonym stanowiskiem archeologicznym



SKALA 1:10 000, GODŁO ARKUSZA: M-34-54-D-b-2

4. Adres

**AZP 93-66**

nr stanowiska w miejscowości: **11**

nr stanowiska na obszarze: **78**

5. Przynależność administracyjna

województwo

**świętokrzyskie**

powiat

**buski**

gmina

**Stopnica**

6. Formy ochrony

Uchwała nr 25/2000 Rady Gminy Stopnica z dnia 5 października 2000 r. w sprawie uchwalenia studium uwarunkowań i kierunków zagospodarowania przestrzennego w Gminie Stopnica

7. Opracowanie karty (autor, data i podpis)

Agnieszka Dzwonnik-Zatora

29.09.2017

GEZ

# KARTA ADRESOWA ZABYTKU NIERUCHOMEGO

3. Miejscowość

## J A S T R Z Ę B I E C

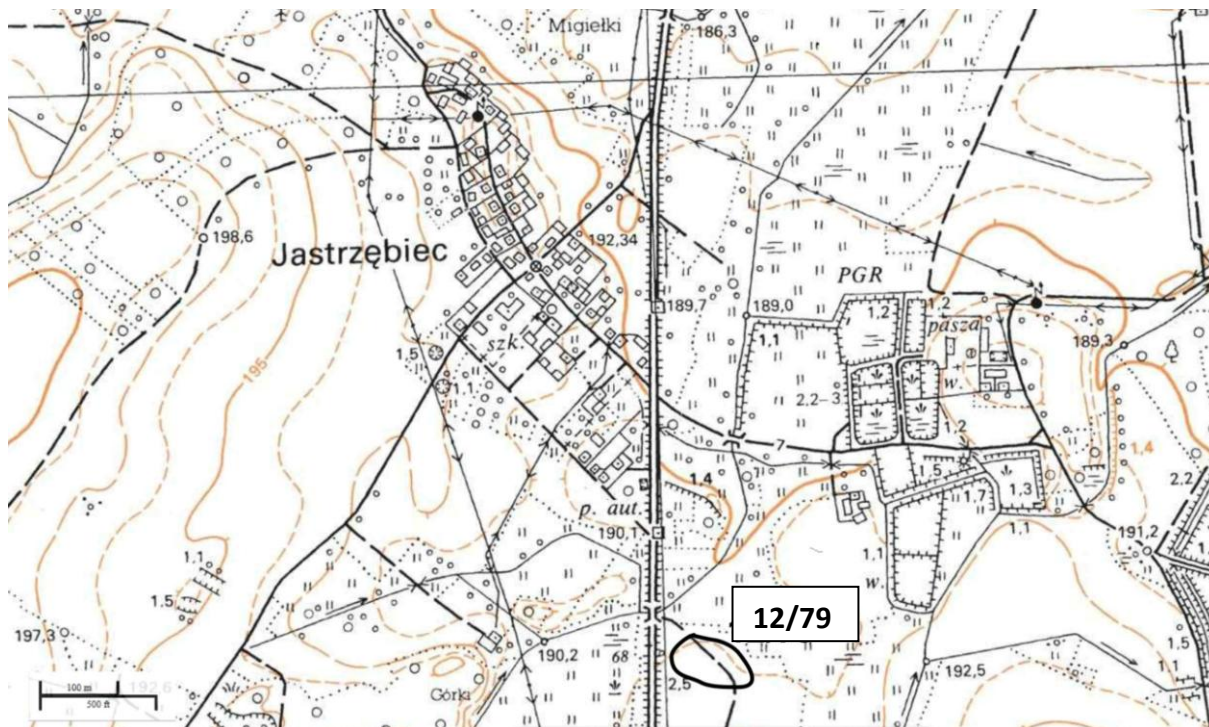
1. Nazwa

**STANOWISKO ARCHEOLOGICZNE**

2. Czas powstania

kultura łużycka? - ślad osadnictwa  
okres wpływów rzymskich - osada  
okres prahistoryczny - osada

8. Fotografia z opisem wskazującym orientację albo mapa z zaznaczonym stanowiskiem archeologicznym



SKALA 1:10 000, GODŁO ARKUSZA: M-34-54-D-b-2

4. Adres

**AZP 93-66**

nr stanowiska w miejscowości: **12**  
nr stanowiska na obszarze: **79**

5. Przynależność administracyjna

województwo  
**świętokrzyskie**

powiat  
**buski**

gmina  
**Stopnica**

6. Formy ochrony

Uchwała nr 25/2000 Rady Gminy Stopnica z dnia 5 października 2000 r. w sprawie uchwalenia studium uwarunkowań i kierunków zagospodarowania przestrzennego w Gminie Stopnica

7. Opracowanie karty (autor, data i podpis)

Agnieszka Dzwonnik-Zatora  
29.09.2017



GEZ

# KARTA ADRESOWA ZABYTKU NIERUCHOMEGO

3. Miejscowość

## J A S T R Z Ę B I E C

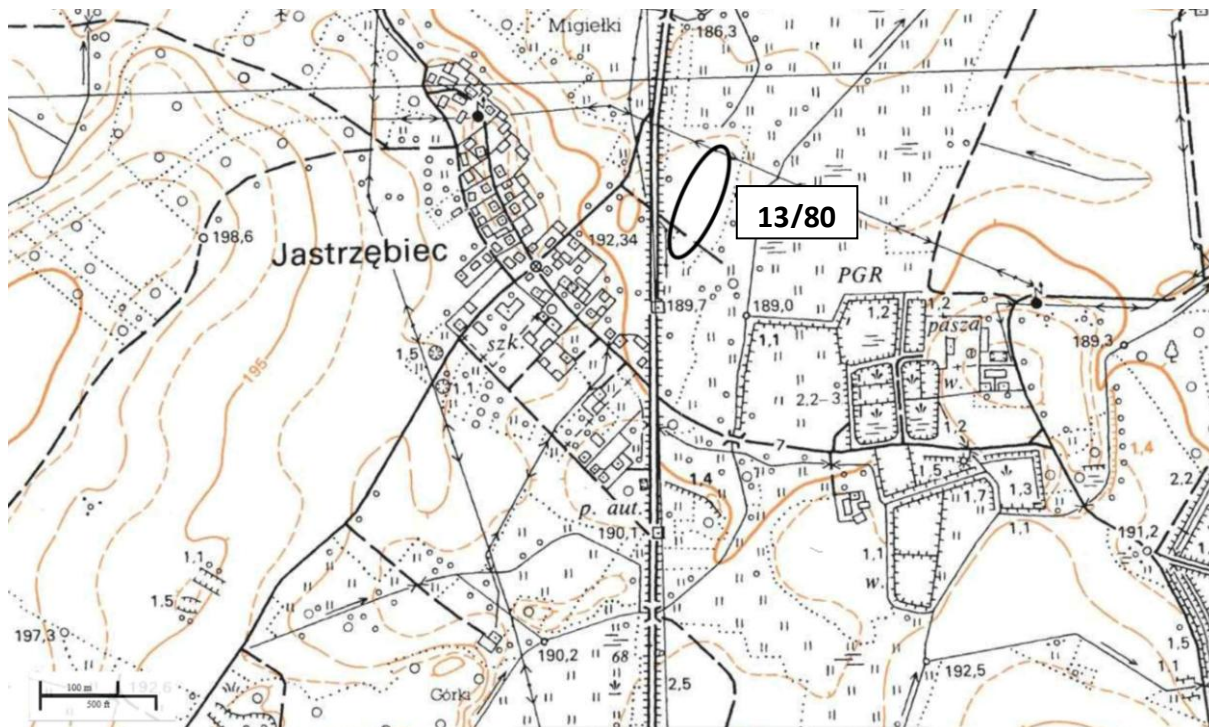
1. Nazwa

**STANOWISKO ARCHEOLOGICZNE**

2. Czas powstania

schyłek epoki brązu - okres halsztacki - osada  
wczesne średniowiecze - osada

8. Fotografia z opisem wskazującym orientację albo mapa z zaznaczonym stanowiskiem archeologicznym



SKALA 1:10 000, GODŁO ARKUSZA: M-34-54-D-b-2

4. Adres

**AZP 93-66**

nr stanowiska w miejscowości: **13**

nr stanowiska na obszarze: **80**

5. Przynależność administracyjna

województwo  
**świętokrzyskie**

powiat  
**buski**

gmina  
**Stopnica**

6. Formy ochrony

Uchwała nr 25/2000 Rady Gminy  
Stopnica z dnia 5 października  
2000 r. w sprawie uchwalenia  
studium uwarunkowań i kierunków  
zagospodarowania przestrzennego  
w Gminie Stopnica

7. Opracowanie karty (autor, data i podpis)

Agnieszka Dzwonnik-Zatora  
29.09.2017

GEZ

# KARTA ADRESOWA ZABYTKU NIERUCHOMEGO

3. Miejscowość

## J A S T R Z Ę B I E C

1. Nazwa

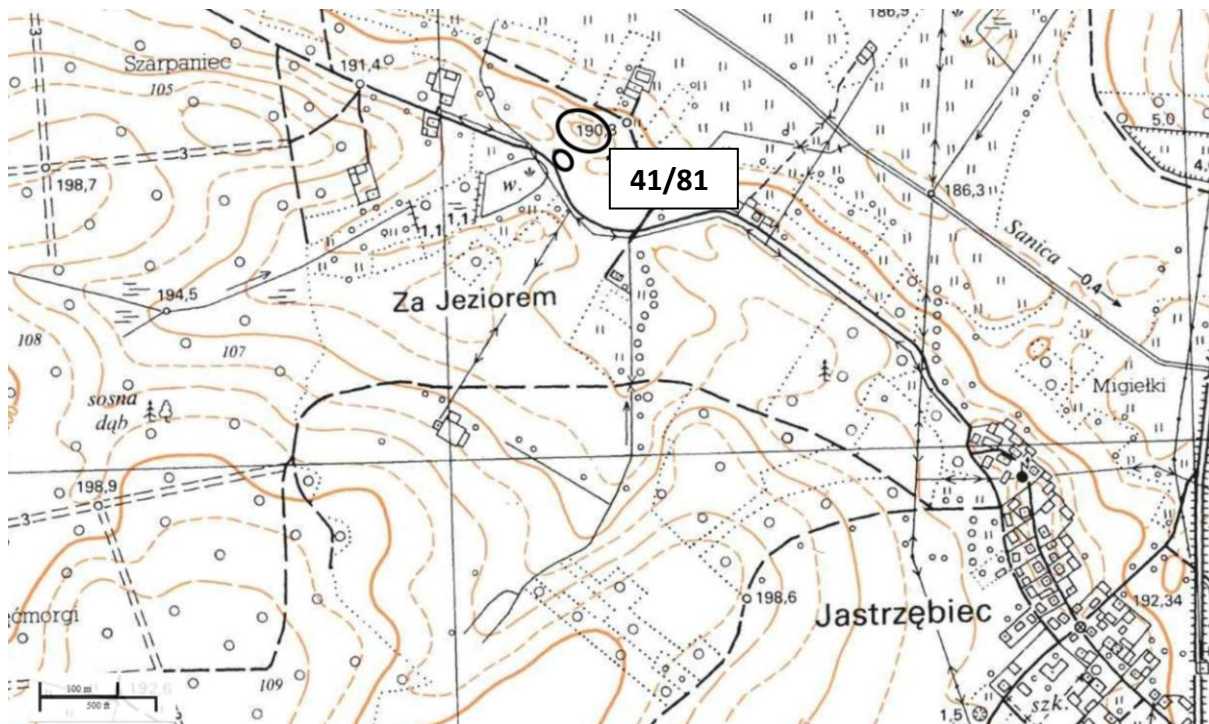
**STANOWISKO ARCHEOLOGICZNE**

2. Czas powstania

neolit - ślad osadnictwa

kultura łużycka? - ślad osadnictwa

8. Fotografia z opisem wskazującym orientację albo mapa z zaznaczonym stanowiskiem archeologicznym



SKALA 1:10 000, GODŁO ARKUSZA: M-34-54-D-b-1

4. Adres

**AZP 93-66**

nr stanowiska w miejscowości: **14**

nr stanowiska na obszarze: **81**

5. Przynależność administracyjna

województwo

**świętokrzyskie**

powiat

**buski**

gmina

**Stopnica**

6. Formy ochrony

Uchwała nr 25/2000 Rady Gminy Stopnica z dnia 5 października 2000 r. w sprawie uchwalenia studium uwarunkowań i kierunków zagospodarowania przestrzennego w Gminie Stopnica

7. Opracowanie karty (autor, data i podpis)

Agnieszka Dzwonnik-Zatora

29.09.2017



GEZ

# KARTA ADRESOWA ZABYTKU NIERUCHOMEGO

3. Miejscowość

## J A S T R Z Ę B I E C

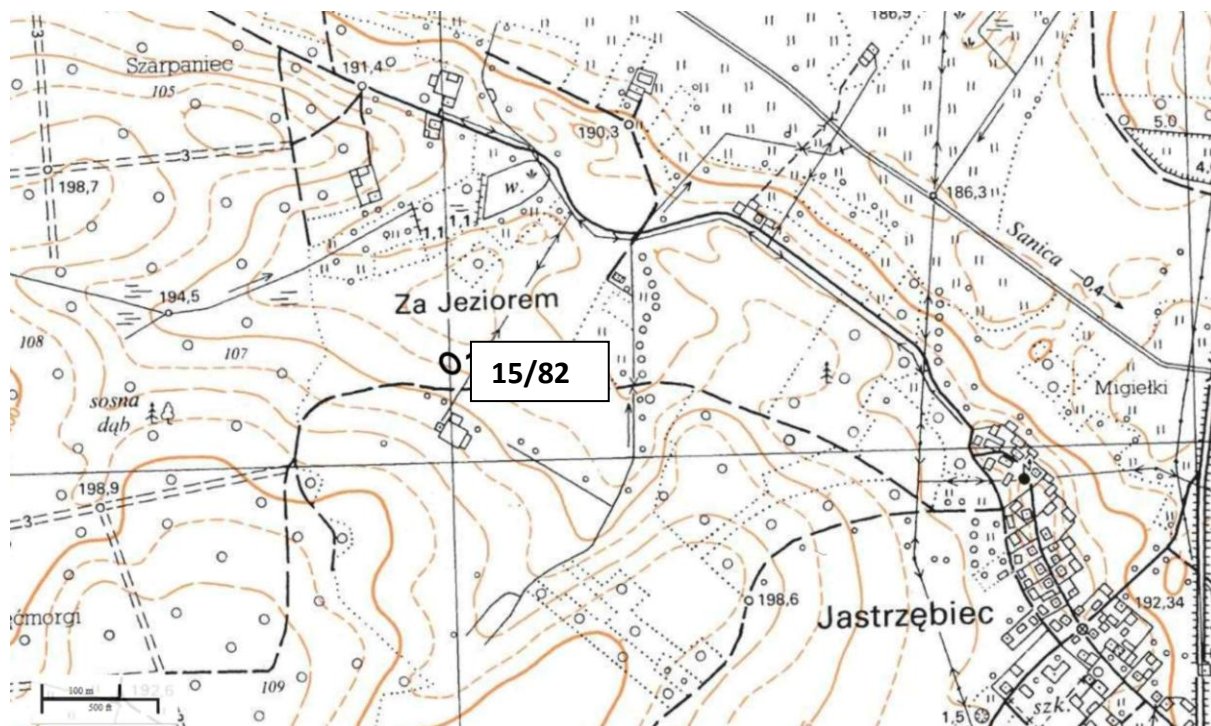
1. Nazwa

**STANOWISKO ARCHEOLOGICZNE**

2. Czas powstania

kultura łużycka? - ślad osadnictwa  
kultura przeworska - ślad osadnictwa

8. Fotografia z opisem wskazującym orientację albo mapa z zaznaczonym stanowiskiem archeologicznym



SKALA 1:10 000, GODŁO ARKUSZA: M-34-54-D-b-1

4. Adres

**AZP 93-66**  
nr stanowiska w miejscowości: **15**  
nr stanowiska na obszarze: **82**

5. Przynależność administracyjna

województwo  
świętokrzyskie

powiat  
buski

gmina  
Stopnica

6. Formy ochrony

Uchwała nr 25/2000 Rady Gminy Stopnica z dnia 5 października 2000 r. w sprawie uchwalenia studium uwarunkowań i kierunków zagospodarowania przestrzennego w Gminie Stopnica

7. Opracowanie karty (autor, data i podpis)

Agnieszka Dzwonnik-Zatora  
29.09.2017

GEZ

# KARTA ADRESOWA ZABYTKU NIERUCHOMEGO

3. Miejscowość

## J A S T R Z Ę B I E C

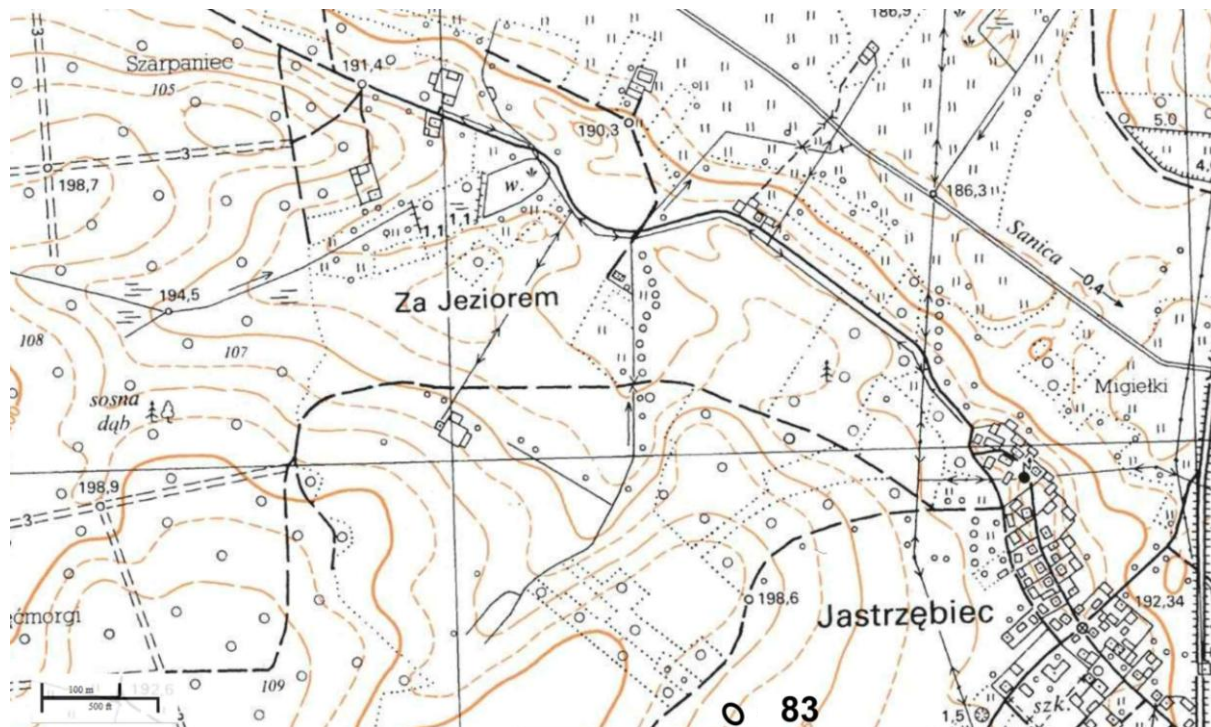
1. Nazwa

**STANOWISKO ARCHEOLOGICZNE**

2. Czas powstania

epoka kamienia - znalezisko luźne  
kultura przeworska - znalezisko luźne (z dawnych badań)

8. Fotografia z opisem wskazującym orientację albo mapa z zaznaczonym stanowiskiem archeologicznym



SKALA 1:10 000, GODŁO ARKUSZA: M-34-54-D-b-1

4. Adres

**AZP 93-66**

nr stanowiska w miejscowości: -  
nr stanowiska na obszarze: **83**

5. Przynależność administracyjna

województwo  
**świętokrzyskie**

powiat  
**buski**

gmina  
**Stopnica**

6. Formy ochrony

Uchwała nr 25/2000 Rady Gminy Stopnica z dnia 5 października 2000 r. w sprawie uchwalenia studium uwarunkowań i kierunków zagospodarowania przestrzennego w Gminie Stopnica

7. Opracowanie karty (autor, data i podpis)

Agnieszka Dzwonnik-Zatora  
29.09.2017



GEZ

# KARTA ADRESOWA ZABYTKU NIERUCHOMEGO

3. Miejscowość

## J A S T R Z Ę B I E C

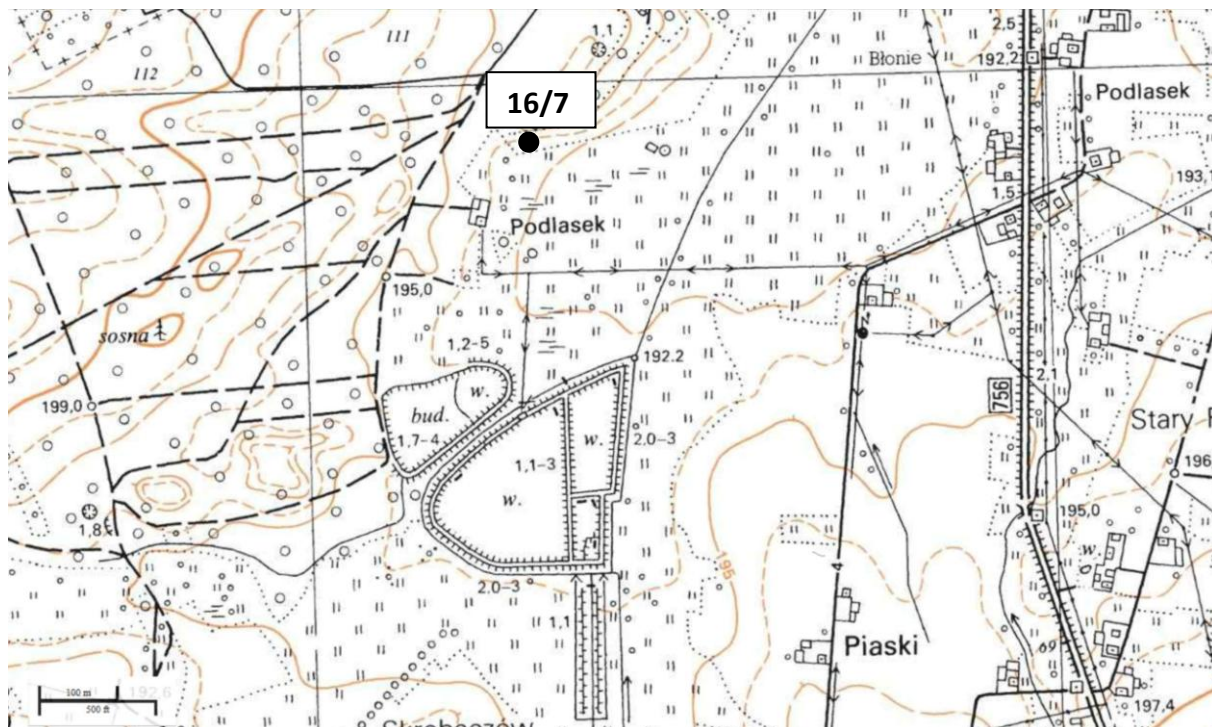
1. Nazwa

**STANOWISKO ARCHEOLOGICZNE**

2. Czas powstania

neolit? - ślad osadnictwa

8. Fotografia z opisem wskazującym orientację albo mapa z zaznaczonym stanowiskiem archeologicznym



SKALA 1:10 000, GODŁO ARKUSZA: M-34-54-D-b-1

4. Adres

**AZP 94-66**

nr stanowiska w miejscowości: **16**

nr stanowiska na obszarze: **7**

5. Przynależność administracyjna

województwo

**świętokrzyskie**

powiat

**buski**

gmina

**Stopnica**

6. Formy ochrony

Uchwała nr 25/2000 Rady Gminy Stopnica z dnia 5 października 2000 r. w sprawie uchwalenia studium uwarunkowań i kierunków zagospodarowania przestrzennego w Gminie Stopnica

7. Opracowanie karty (autor, data i podpis)

Agnieszka Dzwonnik-Zatora

29.09.2017

GEZ

# KARTA ADRESOWA ZABYTKU NIERUCHOMEGO

3. Miejscowość

## J A S T R Z Ę B I E C

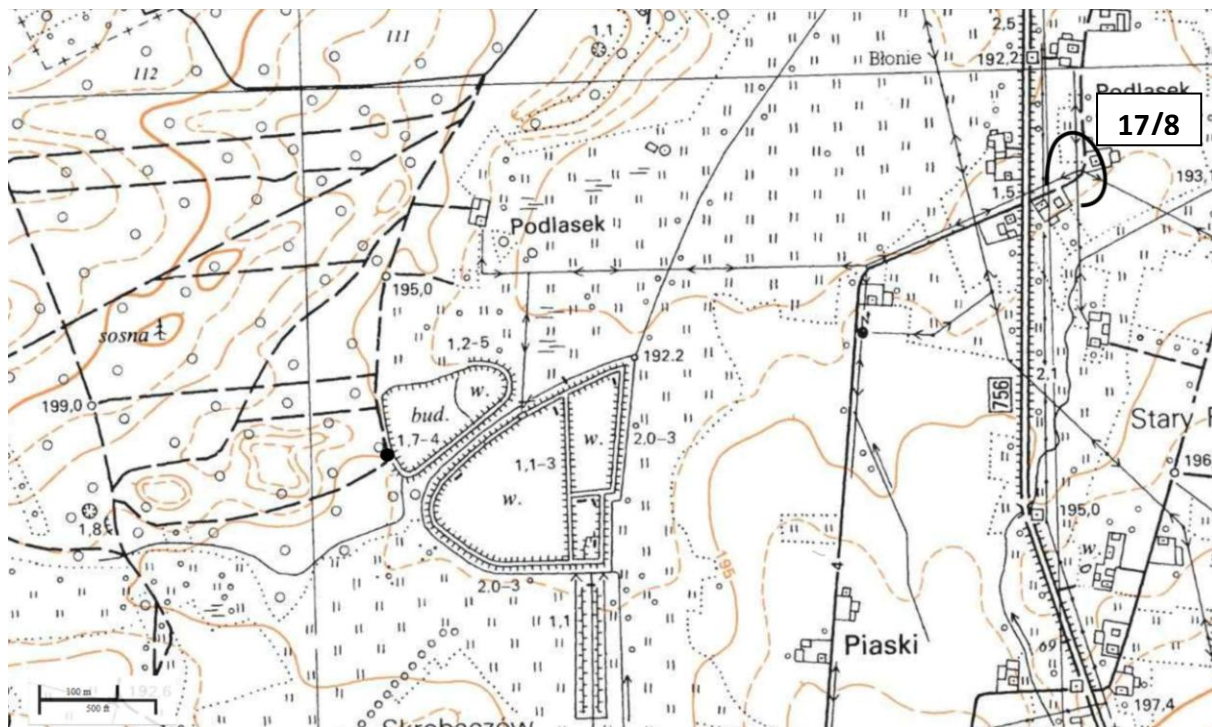
1. Nazwa

**STANOWISKO ARCHEOLOGICZNE**

2. Czas powstania

IV-V okres epoki brązu - późne średniowiecze -  
osada okres nowożytny - grodzisko

8. Fotografia z opisem wskazującym orientację albo mapa z zaznaczonym stanowiskiem archeologicznym



SKALA 1:10 000, GODŁO ARKUSZA: M-34-54-D-b-1

4. Adres

**AZP 94-66**

nr stanowiska w miejscowości: **17**

nr stanowiska na obszarze: **8**

5. Przynależność administracyjna

województwo  
**świętokrzyskie**

powiat  
**buski**

gmina  
**Stopnica**

6. Formy ochrony

Uchwała nr 25/2000 Rady Gminy  
Stopnica z dnia 5 października  
2000 r. w sprawie uchwalenia  
studium uwarunkowań i kierunków  
zagospodarowania przestrzennego  
w Gminie Stopnica

7. Opracowanie karty (autor, data i podpis)

Agnieszka Dzwonnik-Zatora  
29.09.2017



GEZ

# KARTA ADRESOWA ZABYTKU NIERUCHOMEGO

3. Miejscowość

## K A R G Ó W

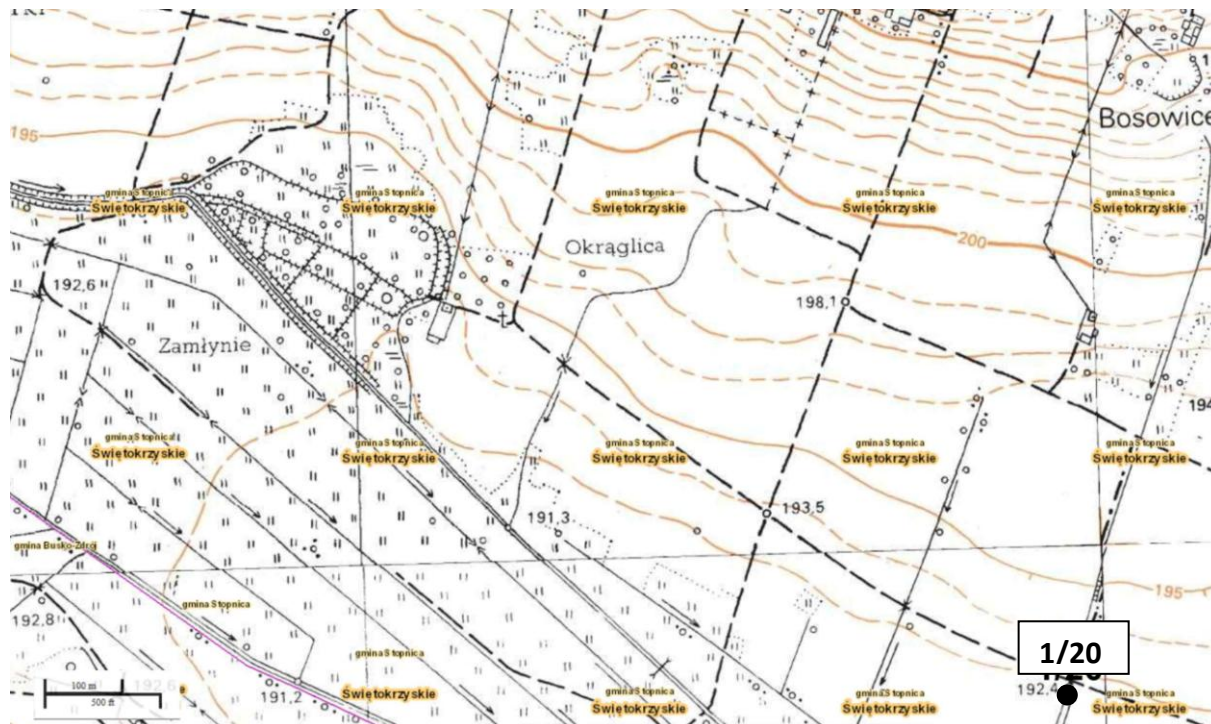
1. Nazwa

**STANOWISKO ARCHEOLOGICZNE**

2. Czas powstania

okres prahistoryczny - ślad osadnictwa

8. Fotografia z opisem wskazującym orientację albo mapa z zaznaczonym stanowiskiem archeologicznym



SKALA 1:10 000, GODŁO ARKUSZA: M-34-54-B-d-3

4. Adres

**AZP 93-65**

nr stanowiska w miejscowości: **1**

nr stanowiska na obszarze: **20**

5. Przynależność administracyjna

województwo  
**świętokrzyskie**

powiat  
**buski**

gmina  
**Stopnica**

6. Formy ochrony

Uchwała nr 25/2000 Rady Gminy Stopnica z dnia 5 października 2000 r. w sprawie uchwalenia studium uwarunkowań i kierunków zagospodarowania przestrzennego w Gminie Stopnica

7. Opracowanie karty (autor, data i podpis)

Agnieszka Dzwonnik-Zatora  
29.09.2017

GEZ

# KARTA ADRESOWA ZABYTKU NIERUCHOMEGO

3. Miejscowość

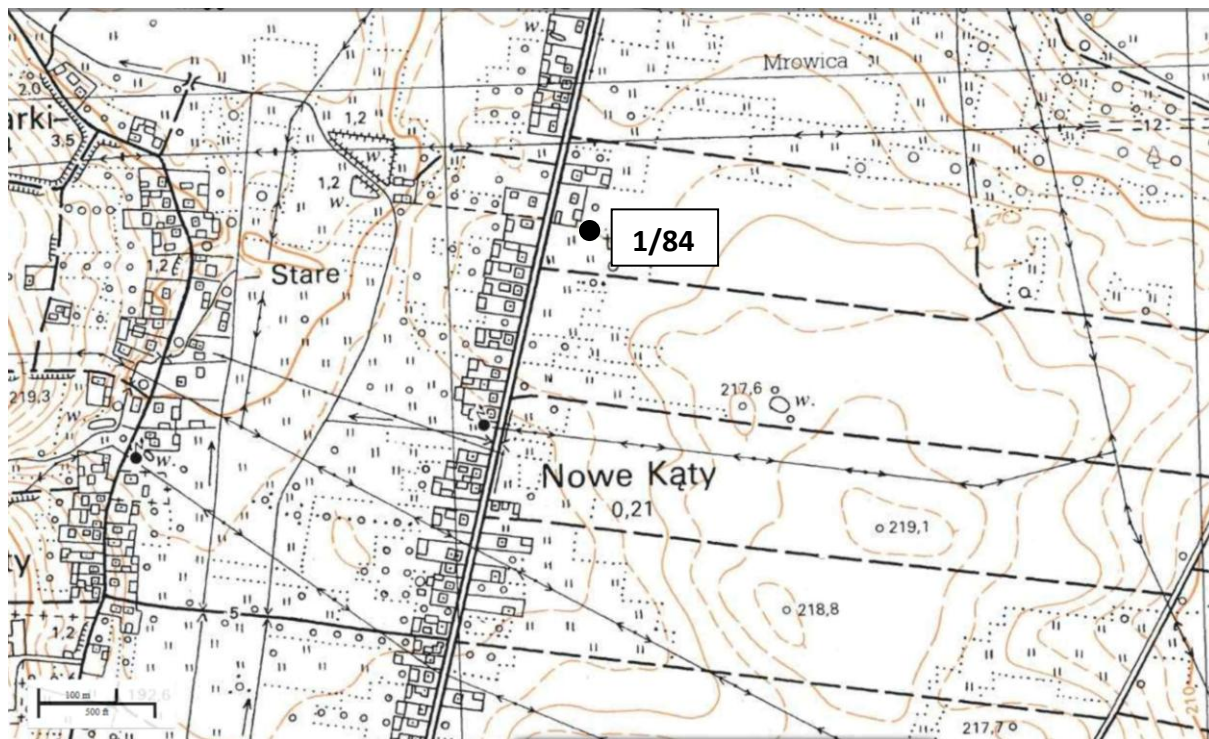
## KĄTY NOWE

1. Nazwa

**STANOWISKO ARCHEOLOGICZNE**

2. Czas powstania  
neolit - osada  
cmentarzysko

8. Fotografia z opisem wskazującym orientację albo mapa z zaznaczonym stanowiskiem archeologicznym



SKALA 1:10 000, GODŁO ARKUSZA: M-34-54-D-b-4

4. Adres

**AZP 94-66**  
nr stanowiska w miejscowości: **1**  
nr stanowiska na obszarze: **84**

5. Przynależność administracyjna

województwo  
świętokrzyskie

powiat  
buski

gmina  
Stopnica

6. Formy ochrony

Uchwała nr 25/2000 Rady Gminy  
Stopnica z dnia 5 października  
2000 r. w sprawie uchwalenia  
studium uwarunkowań i kierunków  
zagospodarowania przestrzennego  
w Gminie Stopnica

7. Opracowanie karty (autor, data i podpis)

Agnieszka Dzwonnik-Zatora  
29.09.2017



GEZ

# KARTA ADRESOWA ZABYTKU NIERUCHOMEGO

3. Miejscowość

## KĄTY NOWE

1. Nazwa

**STANOWISKO ARCHEOLOGICZNE**

2. Czas powstania

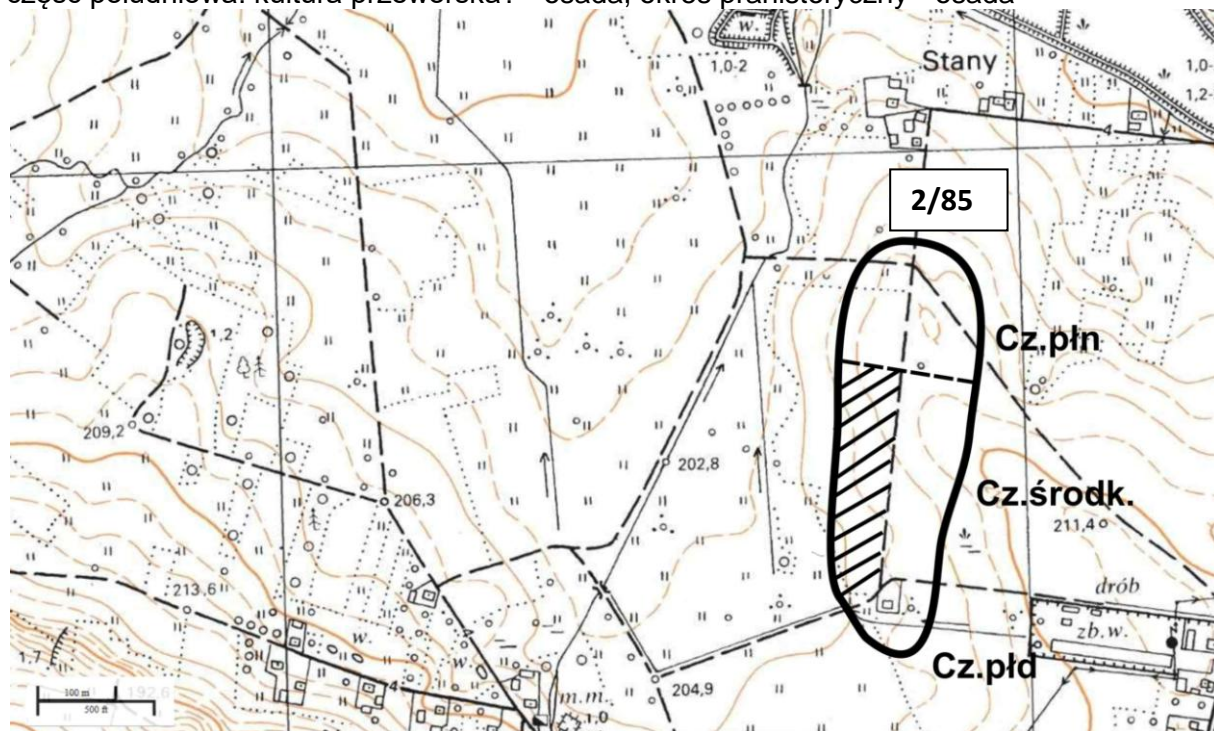
część północna: II okres epoki brązu - osada, kultura łużycka - osada

8. Fotografia z opisem wskazującym orientację albo mapa z zaznaczonym stanowiskiem archeologicznym

Ad.2.

część środkowa: II okres epoki brązu - osada, okres halsztacki - osada

część południowa: kultura przeworska? - osada, okres prahistoryczny - osada



SKALA 1:10 000, GODŁO ARKUSZA: M-34-54-D-b-4

4. Adres

**AZP 94-66**

nr stanowiska w miejscowości: **2**

nr stanowiska na obszarze: **85**

5. Przynależność administracyjna

województwo  
świętokrzyskie

powiat  
buski

gmina  
Stopnica

6. Formy ochrony

Uchwała nr 25/2000 Rady Gminy Stopnica z dnia 5 października 2000 r. w sprawie uchwalenia studium uwarunkowań i kierunków zagospodarowania przestrzennego w Gminie Stopnica

7. Opracowanie karty (autor, data i podpis)

Agnieszka Dzwonnik-Zatora  
29.09.2017

GEZ

# KARTA ADRESOWA ZABYTKU NIERUCHOMEGO

3. Miejscowość

## KĄTY NOWE

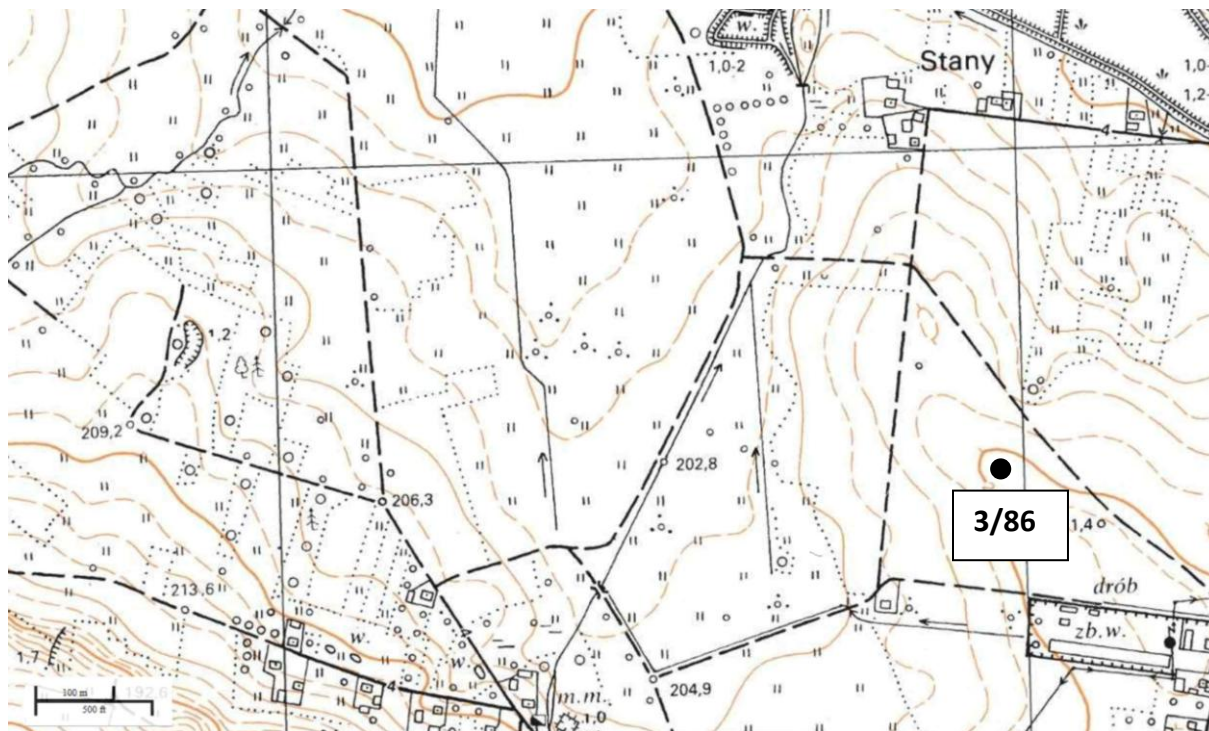
1. Nazwa

**STANOWISKO ARCHEOLOGICZNE**

2. Czas powstania

okres prahistoryczny - ślad osadnictwa

8. Fotografia z opisem wskazującym orientację albo mapa z zaznaczonym stanowiskiem archeologicznym



SKALA 1:10 000, GODŁO ARKUSZA: M-34-54-D-b-4

4. Adres

**AZP 94-66**

nr stanowiska w miejscowości: **3**

nr stanowiska na obszarze: **86**

5. Przynależność administracyjna

województwo

**świętokrzyskie**

powiat

**buski**

gmina

**Stopnica**

6. Formy ochrony

Uchwała nr 25/2000 Rady Gminy Stopnica z dnia 5 października 2000 r. w sprawie uchwalenia studium uwarunkowań i kierunków zagospodarowania przestrzennego w Gminie Stopnica

7. Opracowanie karty (autor, data i podpis)

Agnieszka Dzwonnik-Zatora

29.09.2017



GEZ

# KARTA ADRESOWA ZABYTKU NIERUCHOMEGO

3. Miejscowość

## KĄTY NOWE

1. Nazwa

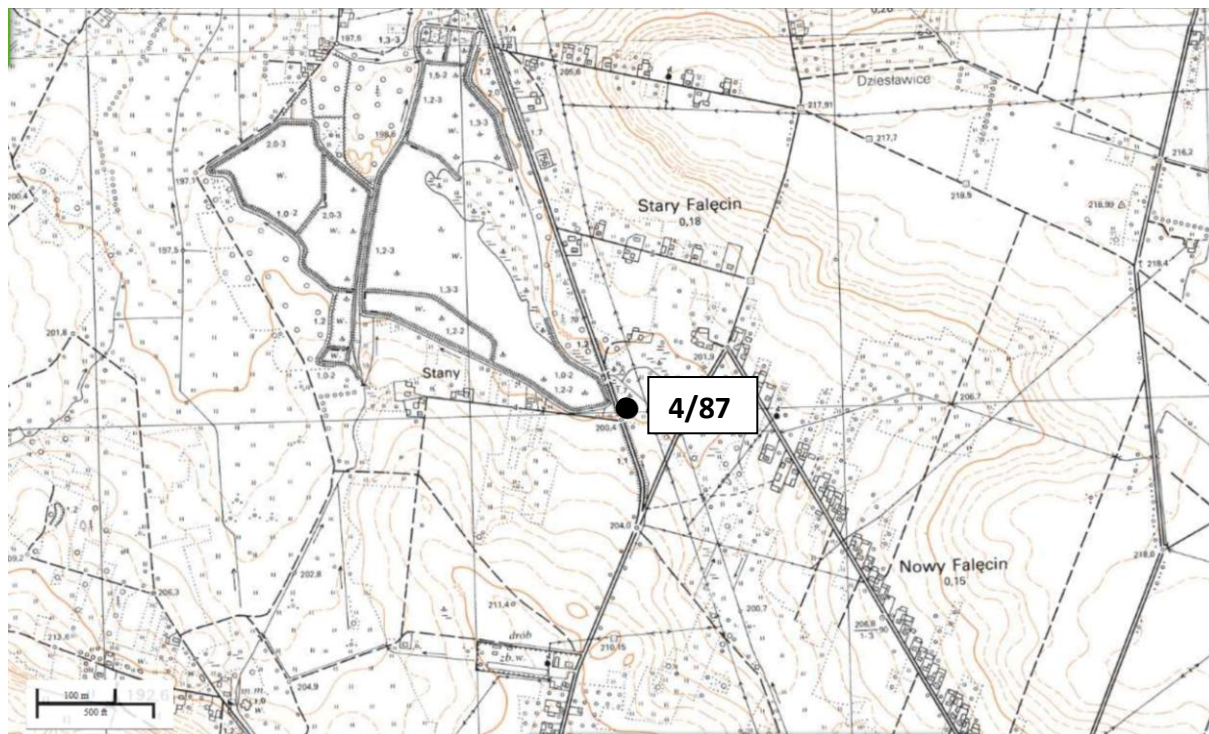
**STANOWISKO ARCHEOLOGICZNE**

2. Czas powstania

neolit - ślad osadnictwa

kultura łużycka? - ślad osadnictwa

8. Fotografia z opisem wskazującym orientację albo mapa z zaznaczonym stanowiskiem archeologicznym



SKALA 1:10 000, GODŁO ARKUSZA: M-34-54-D-b-4

4. Adres

**AZP 94-66**

nr stanowiska w miejscowości: **4**

nr stanowiska na obszarze: **87**

5. Przynależność administracyjna

województwo

**świętokrzyskie**

powiat

**buski**

gmina

**Stopnica**

6. Formy ochrony

Uchwała nr 25/2000 Rady Gminy Stopnica z dnia 5 października 2000 r. w sprawie uchwalenia studium uwarunkowań i kierunków zagospodarowania przestrzennego w Gminie Stopnica

7. Opracowanie karty (autor, data i podpis)

Agnieszka Dzwonnik-Zatora

29.09.2017

GEZ

# KARTA ADRESOWA ZABYTKU NIERUCHOMEGO

3. Miejscowość

## KĄTY NOWE

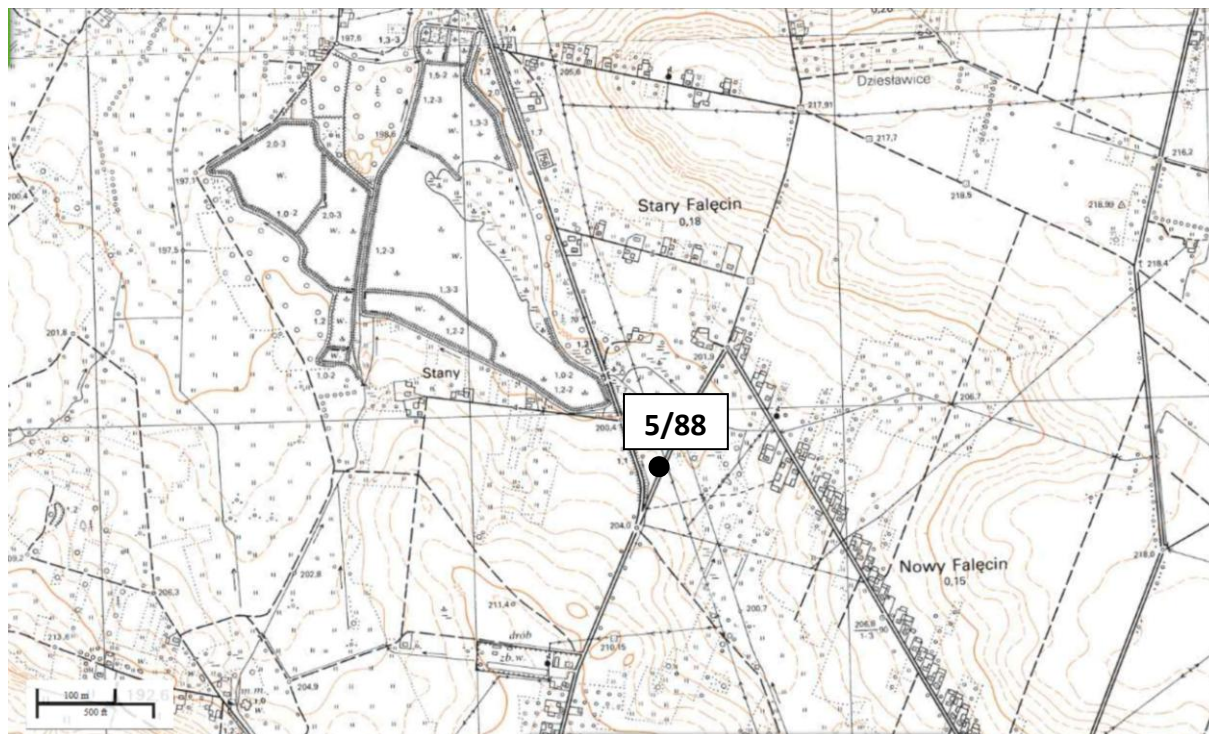
1. Nazwa

**STANOWISKO ARCHEOLOGICZNE**

2. Czas powstania

okres prahistoryczny - ślad osadnictwa

8. Fotografia z opisem wskazującym orientację albo mapa z zaznaczonym stanowiskiem archeologicznym



SKALA 1:10 000, GODŁO ARKUSZA: M-34-54-D-b-4

4. Adres

**AZP 94-66**

nr stanowiska w miejscowości: **5**

nr stanowiska na obszarze: **88**

5. Przynależność administracyjna

województwo

**świętokrzyskie**

powiat

**buski**

gmina

**Stopnica**

6. Formy ochrony

Uchwała nr 25/2000 Rady Gminy Stopnica z dnia 5 października 2000 r. w sprawie uchwalenia studium uwarunkowań i kierunków zagospodarowania przestrzennego w Gminie Stopnica

7. Opracowanie karty (autor, data i podpis)

Agnieszka Dzwonnik-Zatora

29.09.2017



GEZ

# KARTA ADRESOWA ZABYTKU NIERUCHOMEGO

3. Miejscowość

## KĄTY NOWE

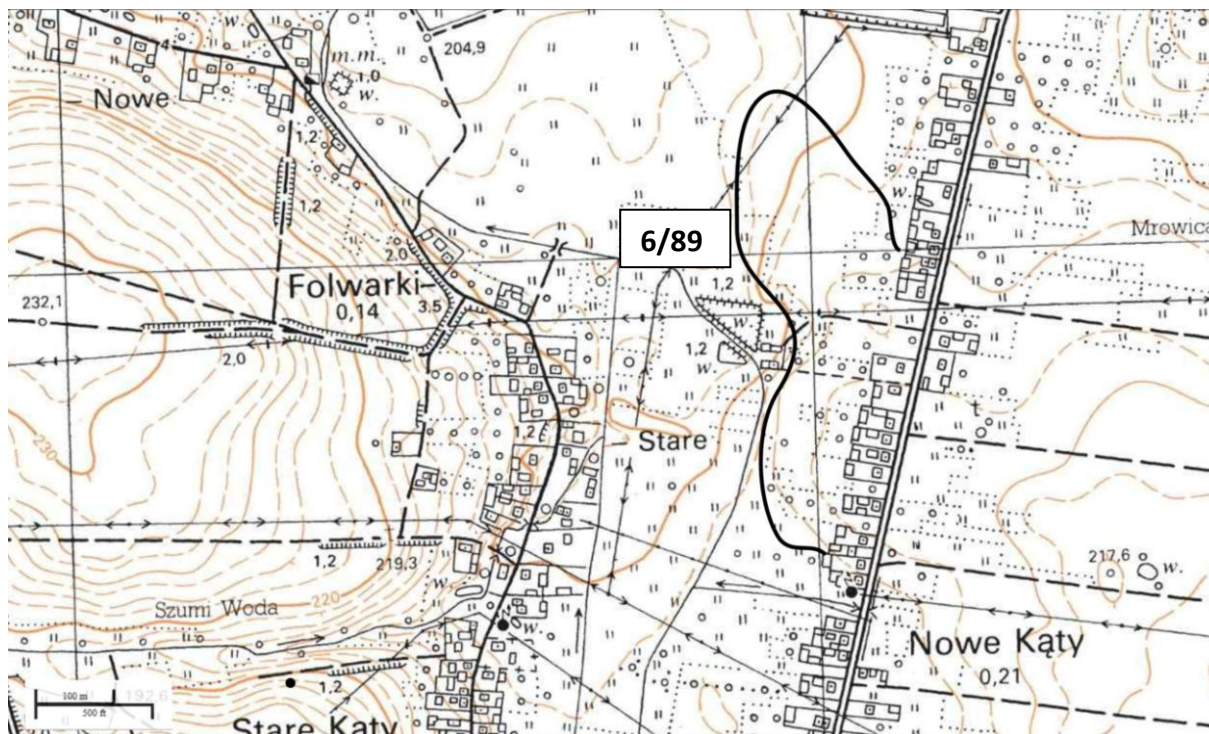
1. Nazwa

**STANOWISKO ARCHEOLOGICZNE**

2. Czas powstania

część północna: schyłek epoki brązu - wczesna epoka żelaza - osada, okres wpływów rzymskich - osada

8. Fotografia z opisem wskazującym orientację albo mapa z zaznaczonym stanowiskiem archeologicznym



SKALA 1:10 000, GODŁO ARKUSZA: M-34-54-D-b-4

4. Adres

**AZP 94-66**

nr stanowiska w miejscowości: **6**  
nr stanowiska na obszarze: **89**

5. Przynależność administracyjna

województwo  
**świętokrzyskie**

powiat  
**buski**

gmina  
**Stopnica**

6. Formy ochrony

Uchwała nr 25/2000 Rady Gminy Stopnica z dnia 5 października 2000 r. w sprawie uchwalenia studium uwarunkowań i kierunków zagospodarowania przestrzennego w Gminie Stopnica

7. Opracowanie karty (autor, data i podpis)

Agnieszka Dzwonnik-Zatora  
29.09.2017

GEZ

# KARTA ADRESOWA ZABYTKU NIERUCHOMEGO

3. Miejscowość

## KĄTY NOWE

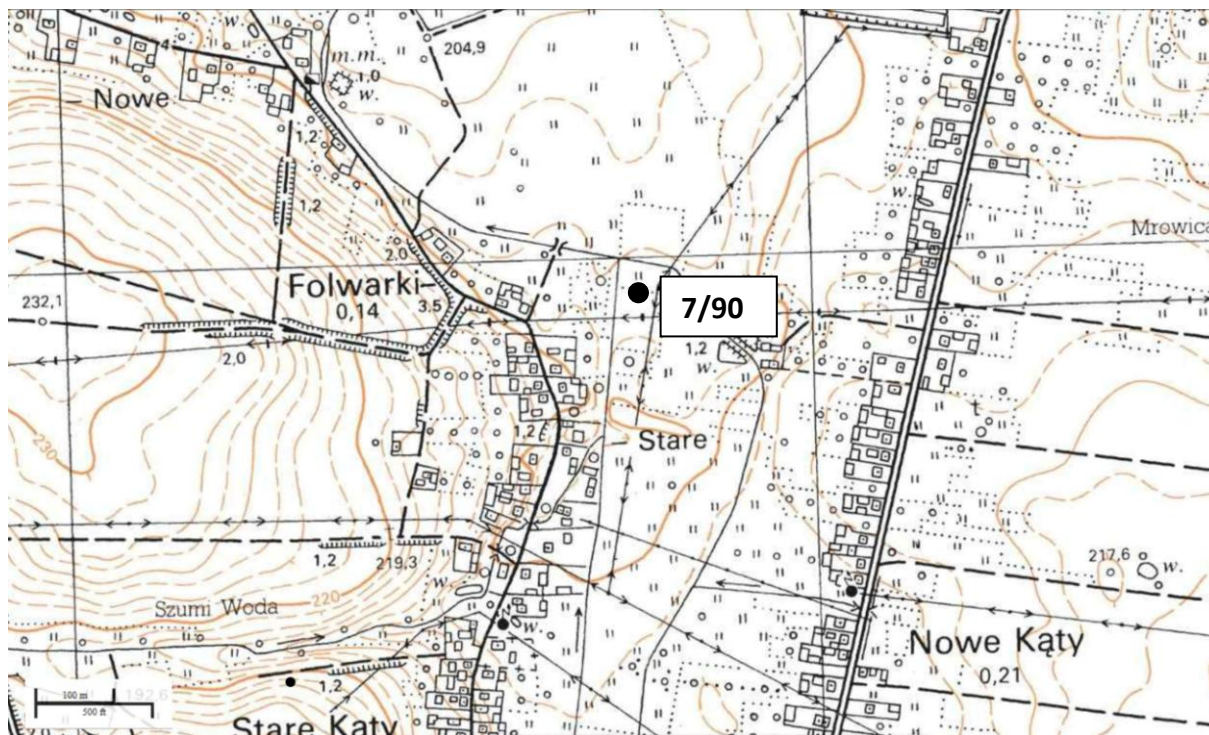
1. Nazwa

**STANOWISKO ARCHEOLOGICZNE**

2. Czas powstania

kultura przeworska - ślad osadnictwa

8. Fotografia z opisem wskazującym orientację albo mapa z zaznaczonym stanowiskiem archeologicznym



SKALA 1:10 000, GODŁO ARKUSZA: M-34-54-D-b-4

4. Adres

**AZP 94-66**

nr stanowiska w miejscowości: **7**

nr stanowiska na obszarze: **90**

5. Przynależność administracyjna

województwo

**świętokrzyskie**

powiat

**buski**

gmina

**Stopnica**

6. Formy ochrony

Uchwała nr 25/2000 Rady Gminy Stopnica z dnia 5 października 2000 r. w sprawie uchwalenia studium uwarunkowań i kierunków zagospodarowania przestrzennego w Gminie Stopnica

7. Opracowanie karty (autor, data i podpis)

Agnieszka Dzwonnik-Zatora

29.09.2017



GEZ

# KARTA ADRESOWA ZABYTKU NIERUCHOMEGO

3. Miejscowość

## KĄTY NOWE

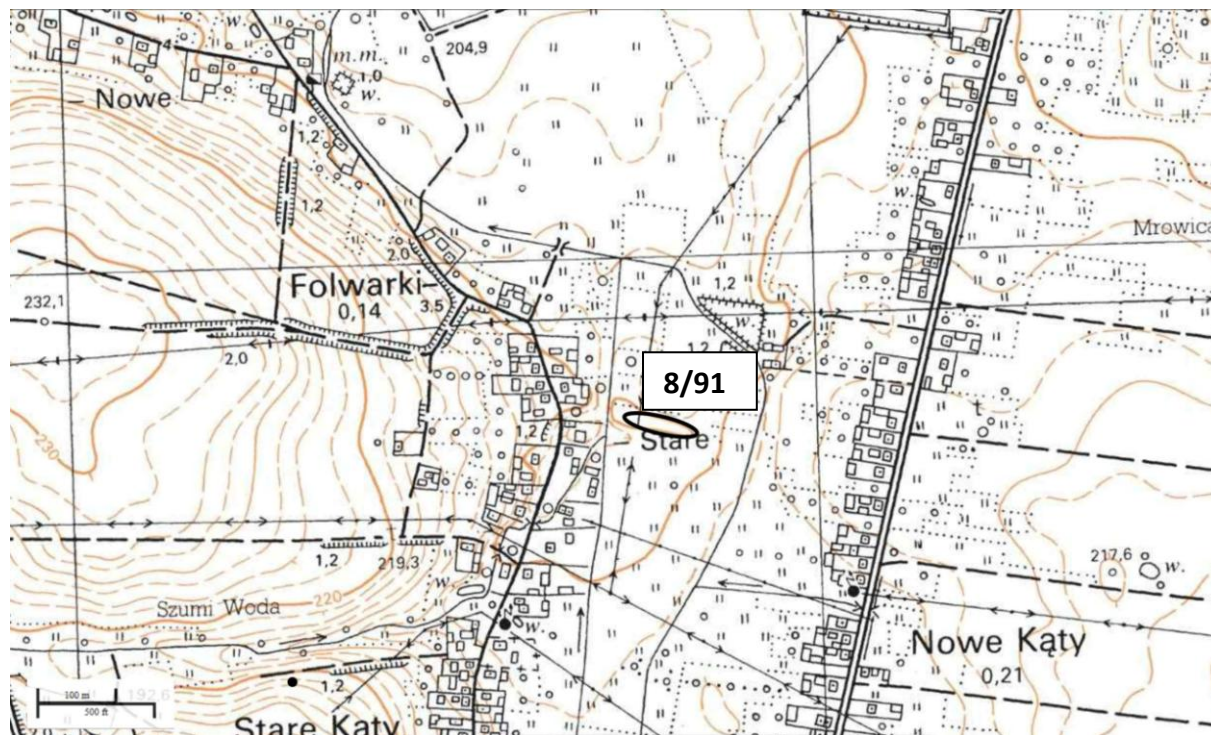
1. Nazwa

**STANOWISKO ARCHEOLOGICZNE**

2. Czas powstania

kultura łużycka? - ślad osadnictwa  
kultura przeworska - ślad osadnictwa

8. Fotografia z opisem wskazującym orientację albo mapa z zaznaczonym stanowiskiem archeologicznym



SKALA 1:10 000, GODŁO ARKUSZA: M-34-54-D-b-4

4. Adres

**AZP 94-66**

nr stanowiska w miejscowości: **8**  
nr stanowiska na obszarze: **91**

5. Przynależność administracyjna

województwo  
świętokrzyskie

powiat  
buski

gmina  
Stopnica

6. Formy ochrony

Uchwała nr 25/2000 Rady Gminy Stopnica z dnia 5 października 2000 r. w sprawie uchwalenia studium uwarunkowań i kierunków zagospodarowania przestrzennego w Gminie Stopnica

7. Opracowanie karty (autor, data i podpis)

Agnieszka Dzwonnik-Zatora  
29.09.2017

GEZ

# KARTA ADRESOWA ZABYTKU NIERUCHOMEGO

3. Miejscowość

## KĄTY NOWE

1. Nazwa

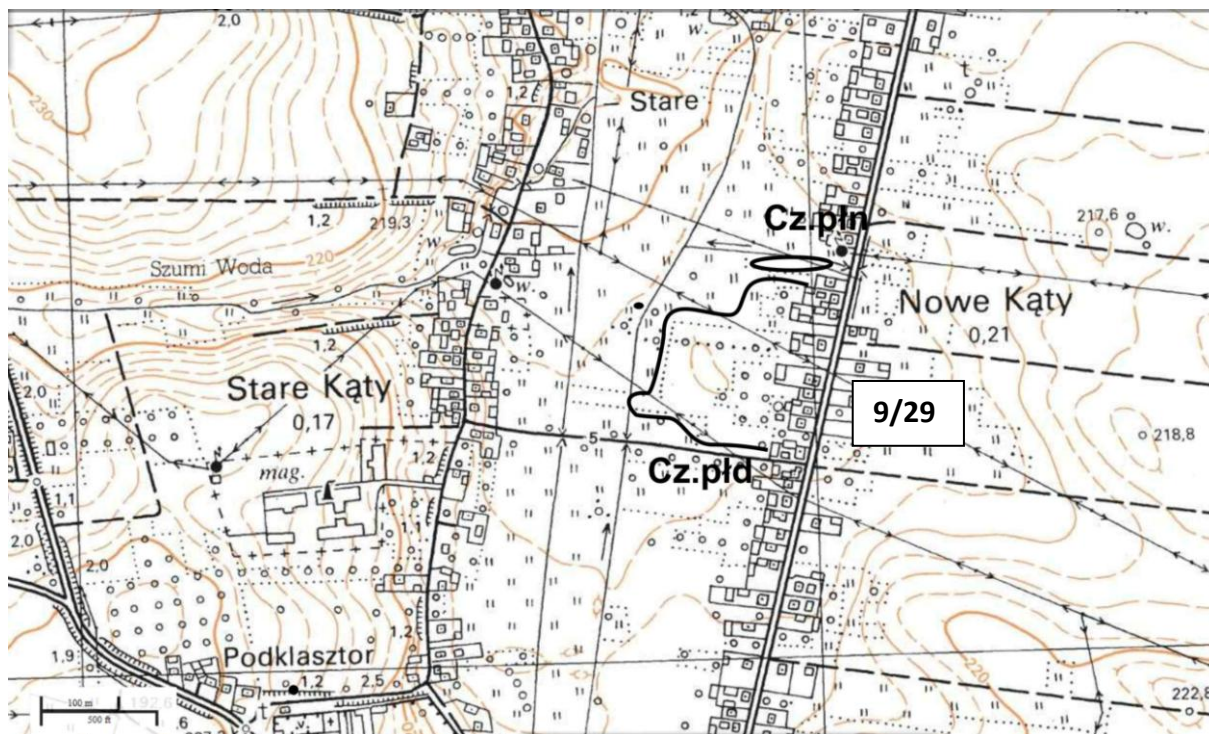
**STANOWISKO ARCHEOLOGICZNE**

2. Czas powstania

część północna: młodszy okres przedrzymski, okres wczesno i późnorzymski - osada

część południowa: młodszy okres przedrzymski, okres wczesno i późnorzymski - osada

8. Fotografia z opisem wskazującym orientację albo mapa z zaznaczonym stanowiskiem archeologicznym



SKALA 1:10 000, GODŁO ARKUSZA: M-34-54-D-b-4

4. Adres

**AZP 94-66**

nr stanowiska w miejscowości: **9**

nr stanowiska na obszarze: **92**

5. Przynależność administracyjna

województwo  
świętokrzyskie

powiat  
buski

gmina  
Stopnica

6. Formy ochrony

Uchwała nr 25/2000 Rady Gminy Stopnica z dnia 5 października 2000 r. w sprawie uchwalenia studium uwarunkowań i kierunków zagospodarowania przestrzennego w Gminie Stopnica

7. Opracowanie karty (autor, data i podpis)

Agnieszka Dzwonnik-Zatora  
29.09.2017



GEZ

# KARTA ADRESOWA ZABYTKU NIERUCHOMEGO

3. Miejscowość

## KĄTY NOWE

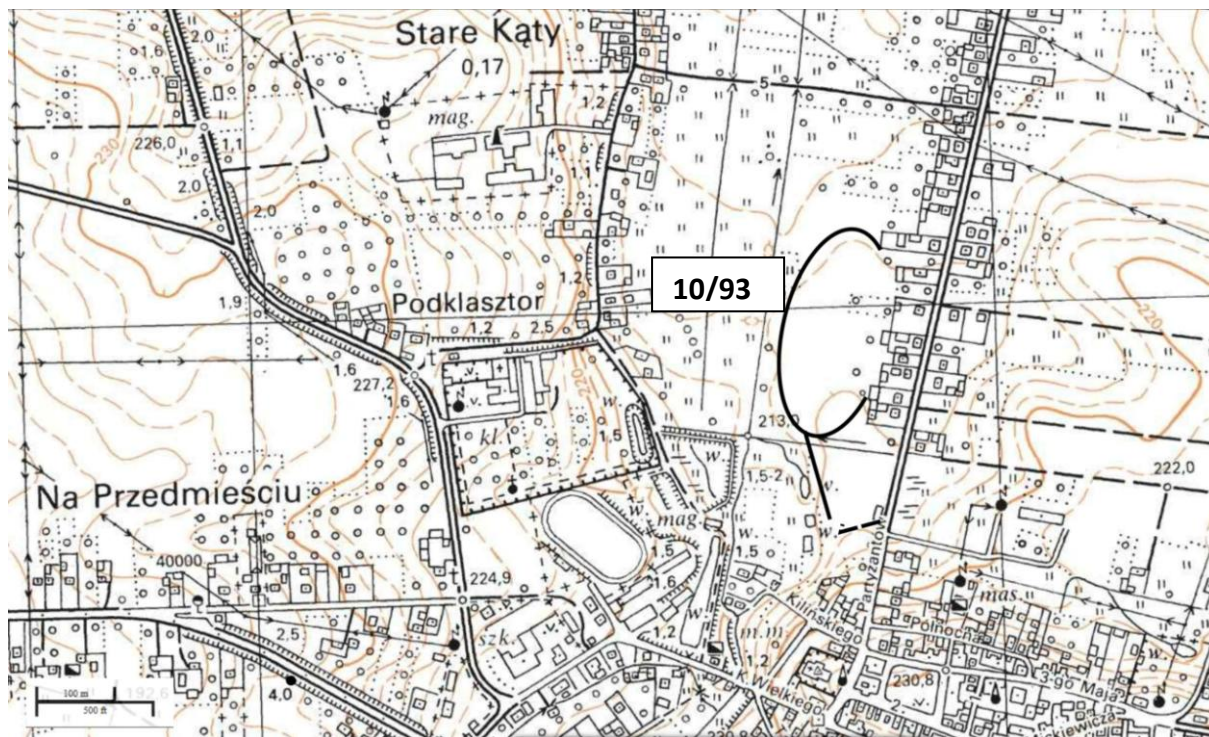
1. Nazwa

**STANOWISKO ARCHEOLOGICZNE**

2. Czas powstania

młodszy okres przedrzymski, okres wczesno i  
późnorzymski - osada  
średniowiecze - osada

8. Fotografia z opisem wskazującym orientację albo mapa z zaznaczonym stanowiskiem archeologicznym



SKALA 1:10 000, GODŁO ARKUSZA: M-34-54-D-b-4

4. Adres

**AZP 94-66**

nr stanowiska w miejscowości: **10**  
nr stanowiska na obszarze: **93**

5. Przynależność administracyjna

województwo  
**świętokrzyskie**

powiat  
**buski**

gmina  
**Stopnica**

6. Formy ochrony

Uchwała nr 25/2000 Rady Gminy  
Stopnica z dnia 5 października  
2000 r. w sprawie uchwalenia  
studium uwarunkowań i kierunków  
zagospodarowania przestrzennego  
w Gminie Stopnica

7. Opracowanie karty (autor, data i podpis)

Agnieszka Dzwonnik-Zatora  
29.09.2017

GEZ

# KARTA ADRESOWA ZABYTKU NIERUCHOMEGO

3. Miejscowość

## KĄTY NOWE

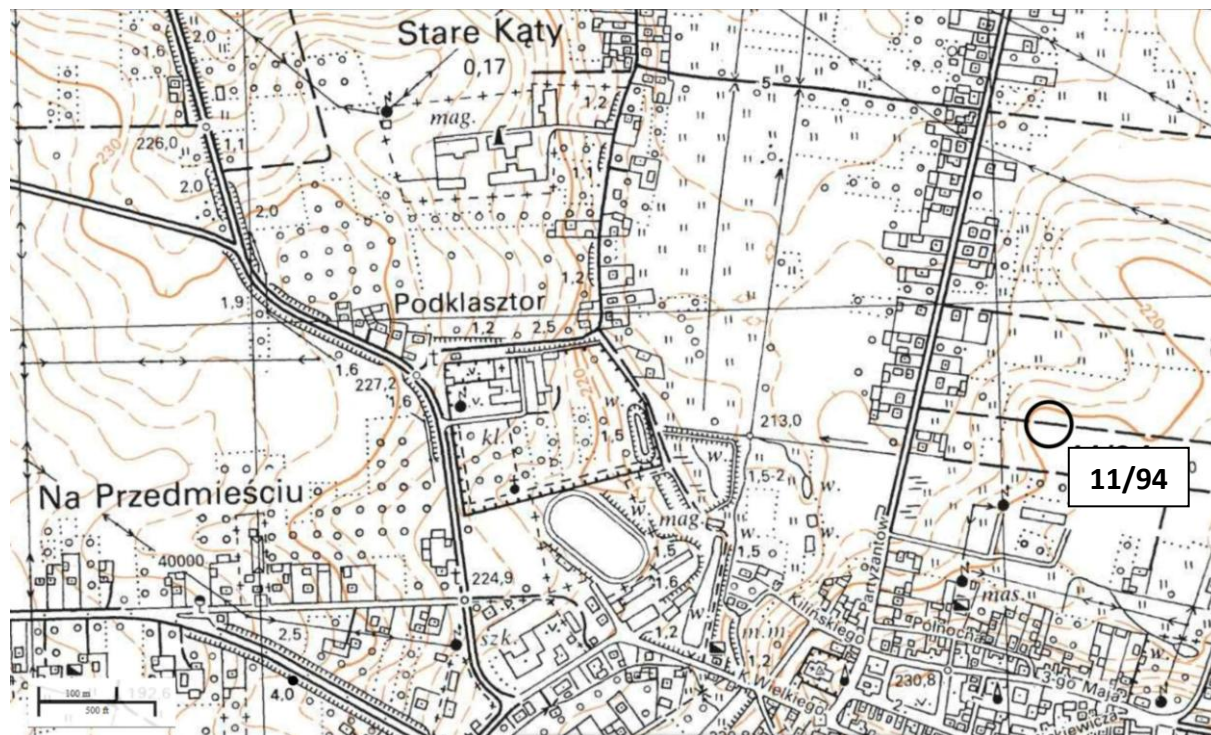
1. Nazwa

**STANOWISKO ARCHEOLOGICZNE**

2. Czas powstania

średniowiecze - osada

8. Fotografia z opisem wskazującym orientację albo mapa z zaznaczonym stanowiskiem archeologicznym



SKALA 1:10 000, GODŁO ARKUSZA: M-34-54-D-b-4

4. Adres

**AZP 94-66**

nr stanowiska w miejscowości: **11**

nr stanowiska na obszarze: **94**

5. Przynależność administracyjna

województwo

świętokrzyskie

powiat

buski

gmina

Stopnica

6. Formy ochrony

Uchwała nr 25/2000 Rady Gminy Stopnica z dnia 5 października 2000 r. w sprawie uchwalenia studium uwarunkowań i kierunków zagospodarowania przestrzennego w Gminie Stopnica

7. Opracowanie karty (autor, data i podpis)

Agnieszka Dzwonnik-Zatora

29.09.2017



GEZ

# KARTA ADRESOWA ZABYTKU NIERUCHOMEGO

3. Miejscowość

## KĄTY NOWE

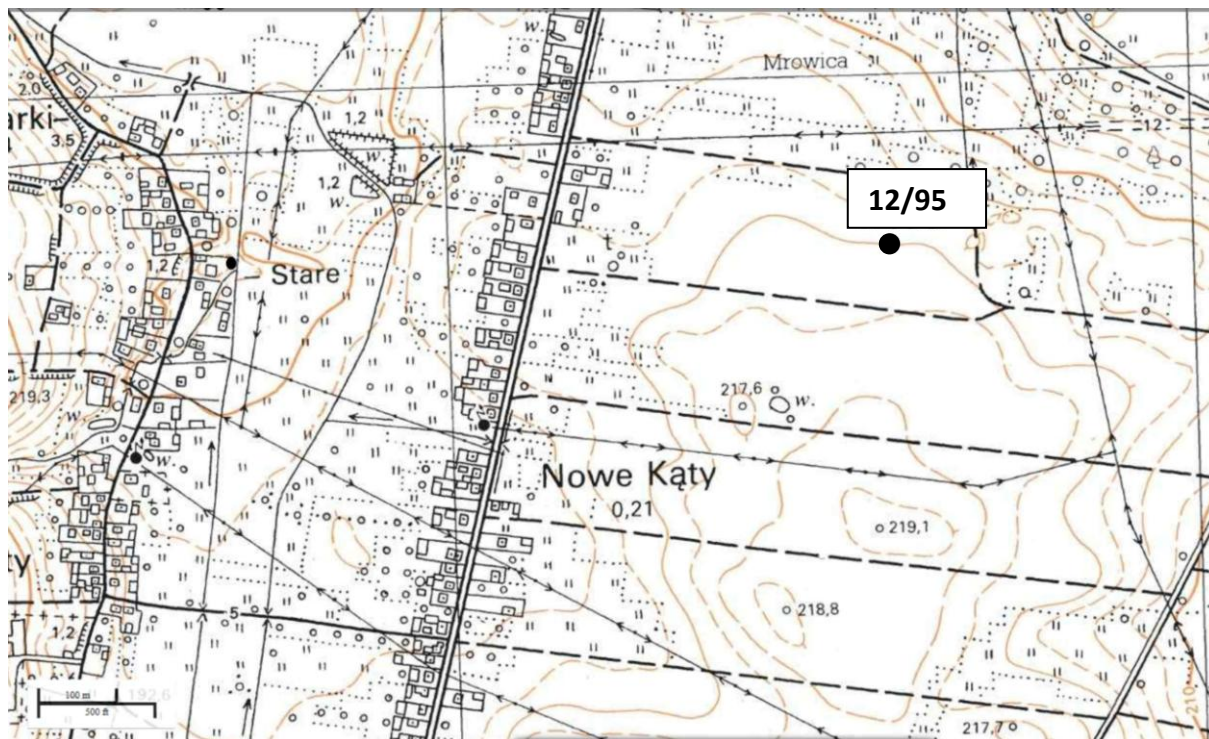
1. Nazwa

**STANOWISKO ARCHEOLOGICZNE**

2. Czas powstania

okres prahistoryczny - osada

8. Fotografia z opisem wskazującym orientację albo mapa z zaznaczonym stanowiskiem archeologicznym



SKALA 1:10 000, GODŁO ARKUSZA: M-34-54-D-b-4

4. Adres

**AZP 94-66**

nr stanowiska w miejscowości: **12**

nr stanowiska na obszarze: **95**

5. Przynależność administracyjna

województwo

**świętokrzyskie**

powiat

**buski**

gmina

**Stopnica**

6. Formy ochrony

Uchwała nr 25/2000 Rady Gminy Stopnica z dnia 5 października 2000 r. w sprawie uchwalenia studium uwarunkowań i kierunków zagospodarowania przestrzennego w Gminie Stopnica

7. Opracowanie karty (autor, data i podpis)

Agnieszka Dzwonnik-Zatora

29.09.2017

GEZ

# KARTA ADRESOWA ZABYTKU NIERUCHOMEGO

1. Nazwa

**STANOWISKO ARCHEOLOGICZNE**

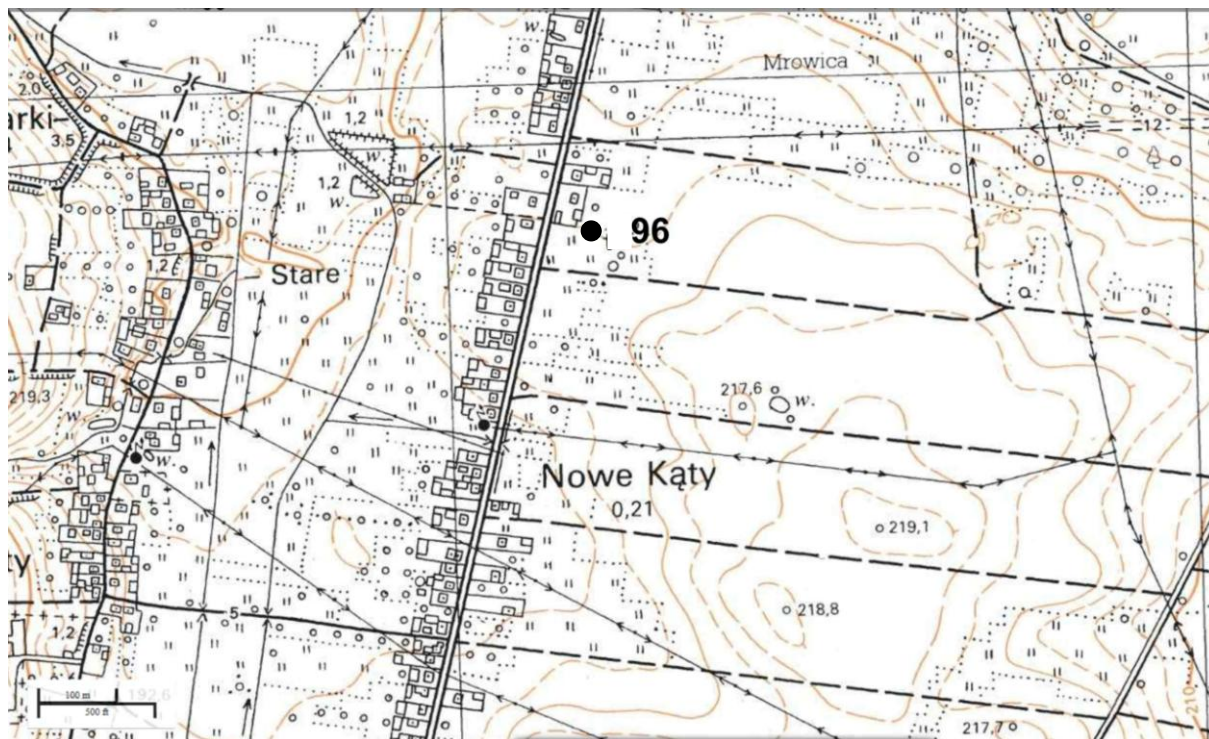
2. Czas powstania

II okres epoki brązu - znalezisko luźne  
neolit - znalezisko luźne (z dawnych badań)

3. Miejscowość

**KĄTY NOWE -  
BŁONIE KĄCKIE**

8. Fotografia z opisem wskazującym orientację albo mapa z zaznaczonym stanowiskiem archeologicznym



SKALA 1:10 000, GODŁO ARKUSZA: M-34-54-D-b-4

4. Adres

**AZP 94-66**  
nr stanowiska w miejscowości: -  
nr stanowiska na obszarze: **96**

5. Przynależność administracyjna

województwo  
świętokrzyskie

powiat  
buski

gmina  
Stopnica

6. Formy ochrony

Uchwała nr 25/2000 Rady Gminy  
Stopnica z dnia 5 października  
2000 r. w sprawie uchwalenia  
studium uwarunkowań i kierunków  
zagospodarowania przestrzennego  
w Gminie Stopnica

7. Opracowanie karty (autor, data i podpis)

Agnieszka Dzwonnik-Zatora  
29.09.2017



GEZ

# KARTA ADRESOWA ZABYTKU NIERUCHOMEGO

3. Miejscowość

**K Ł Ę P I E D O L N E**

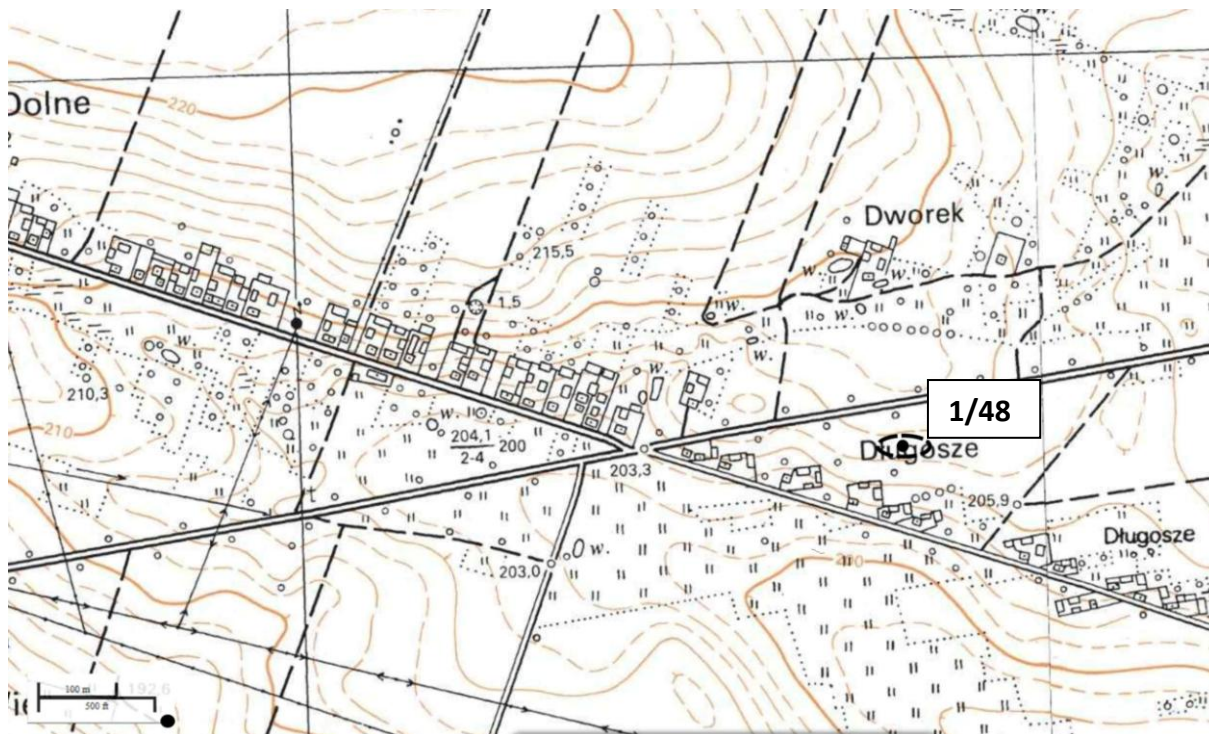
1. Nazwa

**STANOWISKO ARCHEOLOGICZNE**

2. Czas powstania

czasy nowożytny - osada (badania powierzchniowe)  
późne średniowiecze - ślad osadnictwa (badania AZP)

8. Fotografia z opisem wskazującym orientację albo mapa z zaznaczonym stanowiskiem archeologicznym



SKALA 1:10 000, GODŁO ARKUSZA: M-34-54-C-a-3

4. Adres

**AZP 94-66**

nr stanowiska w miejscowości: **1**  
nr stanowiska na obszarze: **48**

5. Przynależność administracyjna

województwo  
**świętokrzyskie**

powiat  
**buski**

gmina  
**Stopnica**

6. Formy ochrony

Uchwała nr 25/2000 Rady Gminy Stopnica z dnia 5 października 2000 r. w sprawie uchwalenia studium uwarunkowań i kierunków zagospodarowania przestrzennego w Gminie Stopnica

7. Opracowanie karty (autor, data i podpis)

Agnieszka Dzwonnik-Zatora  
29.09.2017

GEZ

# KARTA ADRESOWA ZABYTKU NIERUCHOMEGO

3. Miejscowość

**K Ł Ę P I E D O L N E**

1. Nazwa

**STANOWISKO ARCHEOLOGICZNE**

2. Czas powstania

część zachodnia: okres wpływów rzymskich - osada,  
późne średniowiecze - ślad osadnictwa, czasy  
nowożytny, ślad osadnictwa

8. Fotografia z opisem wskazującym orientację albo mapa z zaznaczonym stanowiskiem archeologicznym

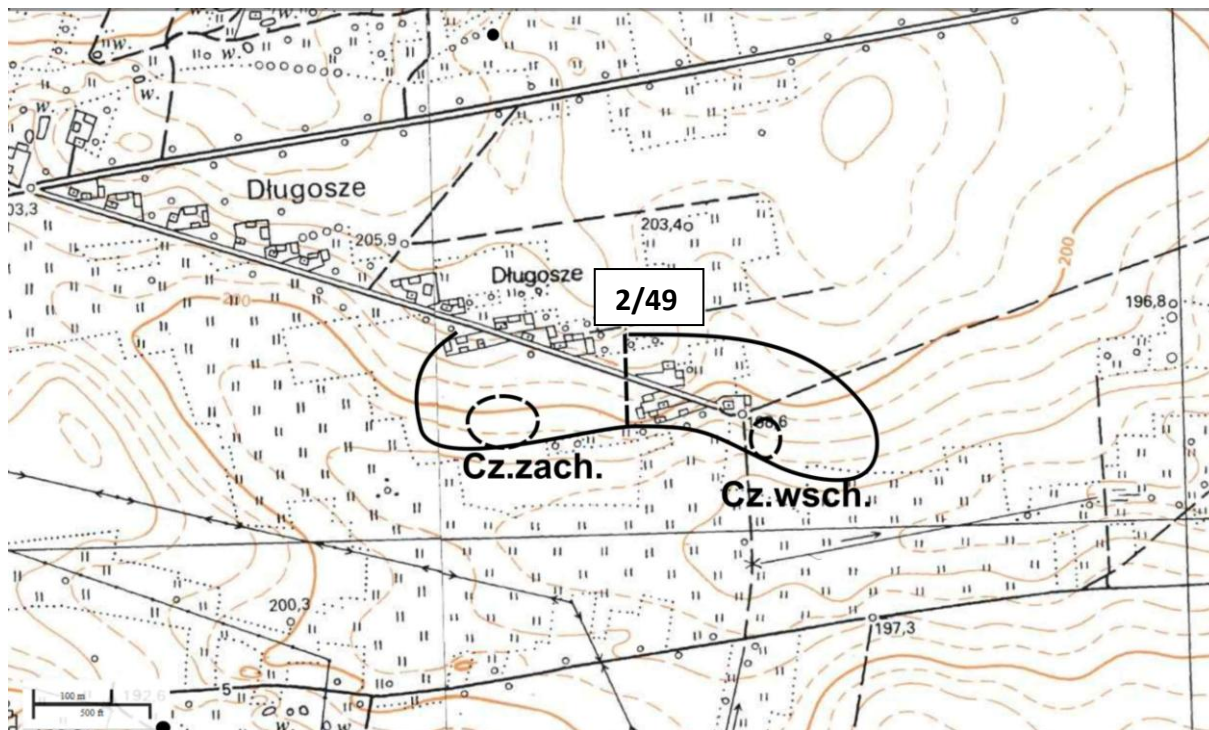
Ad.2. część wschodnia: epoka brązu - okres halsztacki - osada,  
okres wpływów rzymskich - osada, późne średniowiecze - osada  
część zachodnia: młodszy okres przedrzymski okres wczesnorzymski - osada, młodszy okres przedrzymski okres  
wczesnorzymski - osada

4. Adres

AZP

nr stanowiska w miejscowości: **2**

nr stanowiska na obszarze: **49**



SKALA 1:10 000, GODŁO ARKUSZA: M-34-54-C-a-3

5. Przynależność administracyjna

województwo  
świętokrzyskie

powiat  
buski

gmina  
Stopnica

6. Formy ochrony

Uchwała nr 25/2000 Rady Gminy  
Stopnica z dnia 5 października  
2000 r. w sprawie uchwalenia  
studium uwarunkowań i kierunków  
zagospodarowania przestrzennego  
w Gminie Stopnica

7. Opracowanie karty (autor, data i podpis)

Agnieszka Dzwonnik-Zatora  
29.09.2017



GEZ

# KARTA ADRESOWA ZABYTKU NIERUCHOMEGO

3. Miejscowość

**K Ł Ę P I E D O L N E**

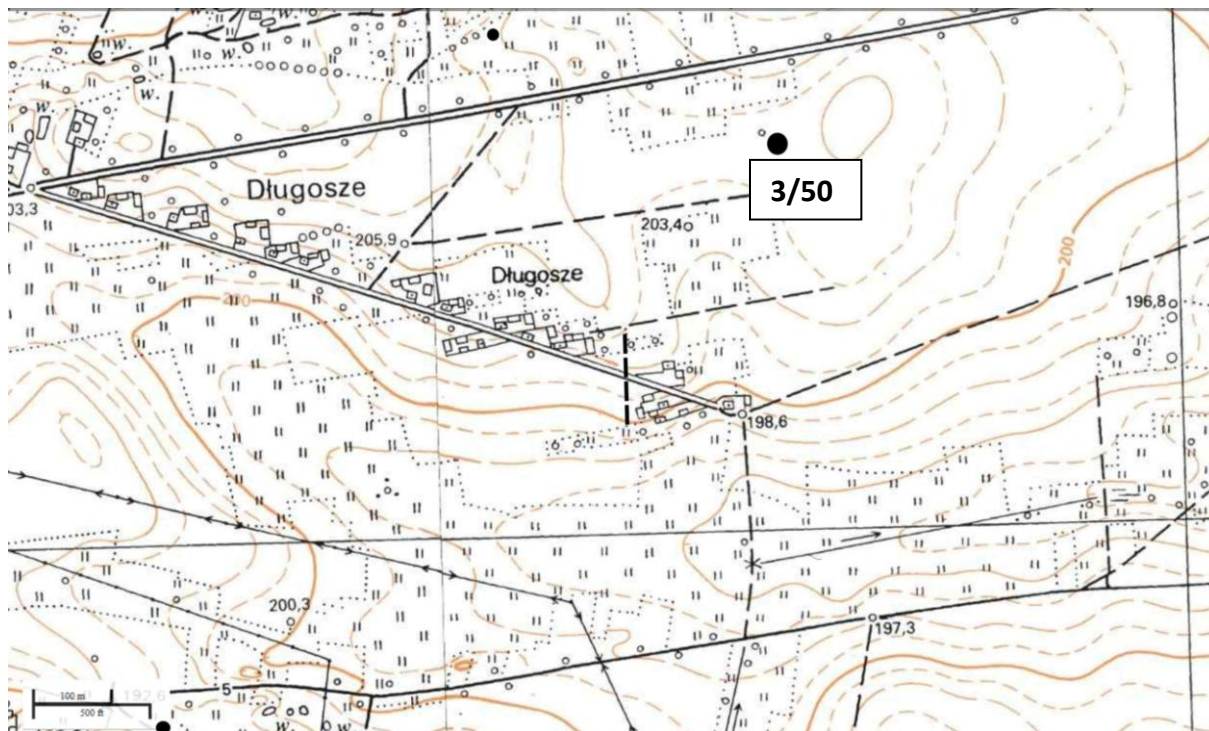
1. Nazwa

**STANOWISKO ARCHEOLOGICZNE**

2. Czas powstania

neolit - ślad osadnictwa

8. Fotografia z opisem wskazującym orientację albo mapa z zaznaczonym stanowiskiem archeologicznym



SKALA 1:10 000, GODŁO ARKUSZA: M-34-54-C-a-3

4. Adres

**AZP 94-66**

nr stanowiska w miejscowości: **3**

nr stanowiska na obszarze: **50**

5. Przynależność administracyjna

województwo

**świętokrzyskie**

powiat

**buski**

gmina

**Stopnica**

6. Formy ochrony

Uchwała nr 25/2000 Rady Gminy Stopnica z dnia 5 października 2000 r. w sprawie uchwalenia studium uwarunkowań i kierunków zagospodarowania przestrzennego w Gminie Stopnica

7. Opracowanie karty (autor, data i podpis)

Agnieszka Dzwonnik-Zatora

29.09.2017

GEZ

# KARTA ADRESOWA ZABYTKU NIERUCHOMEGO

3. Miejscowość

**KŁĘPIE DOLNE**

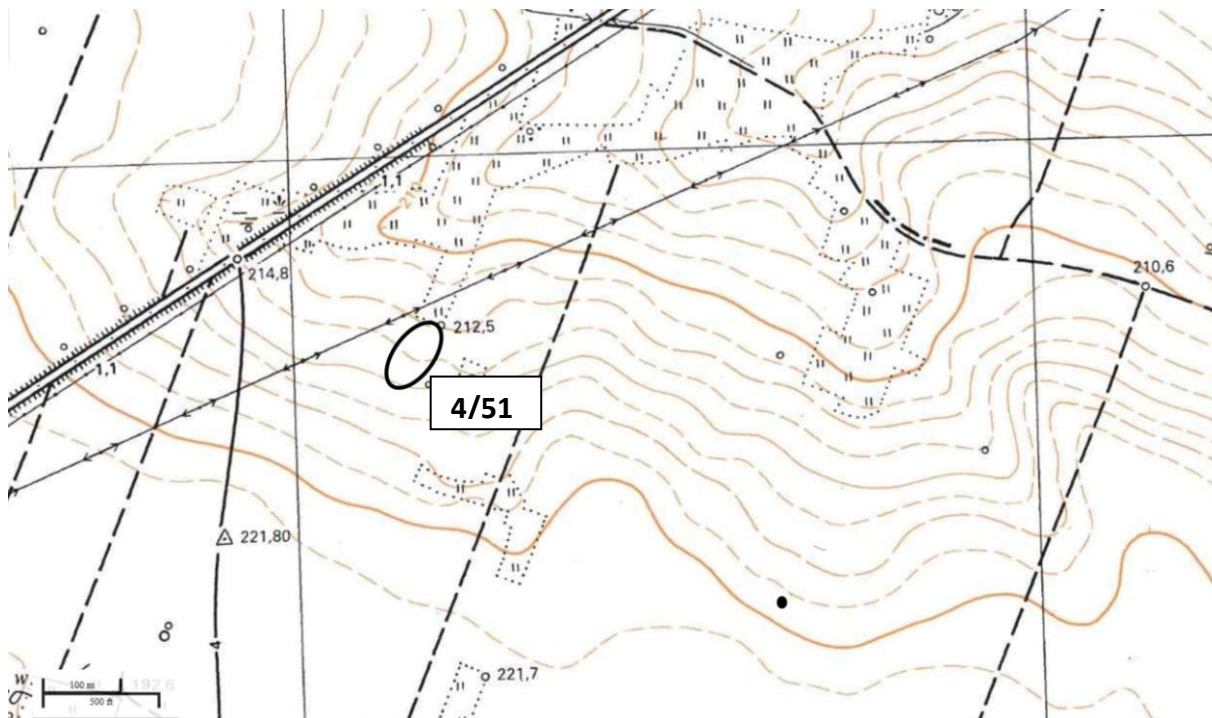
1. Nazwa

**STANOWISKO ARCHEOLOGICZNE**

2. Czas powstania

okres prahistoryczny - ślad osadnictwa  
późne średniowiecze - osada

8. Fotografia z opisem wskazującym orientację albo mapa z zaznaczonym stanowiskiem archeologicznym



SKALA 1:10 000, GODŁO ARKUSZA: M-34-54-C-a-3

4. Adres

**AZP 94-66**  
nr stanowiska w miejscowości: **4**  
nr stanowiska na obszarze: **51**

5. Przynależność administracyjna

województwo  
**świętokrzyskie**

powiat  
**buski**

gmina  
**Stopnica**

6. Formy ochrony **Uchwała nr 25/2000**  
**Rady Gminy Stopnica z dnia 5**  
**października**  
**2000 r. w sprawie uchwalenia**  
**studium uwarunkowań i kierunków**  
**zagospodarowania przestrzennego**  
**w Gminie Stopnica**

7. Opracowanie karty (autor, data i podpis)

Agnieszka Dzwonnik-Zatora  
29.09.2017



GEZ

# KARTA ADRESOWA ZABYTKU NIERUCHOMEGO

3. Miejscowość

**KŁĘPIE DOLNE**

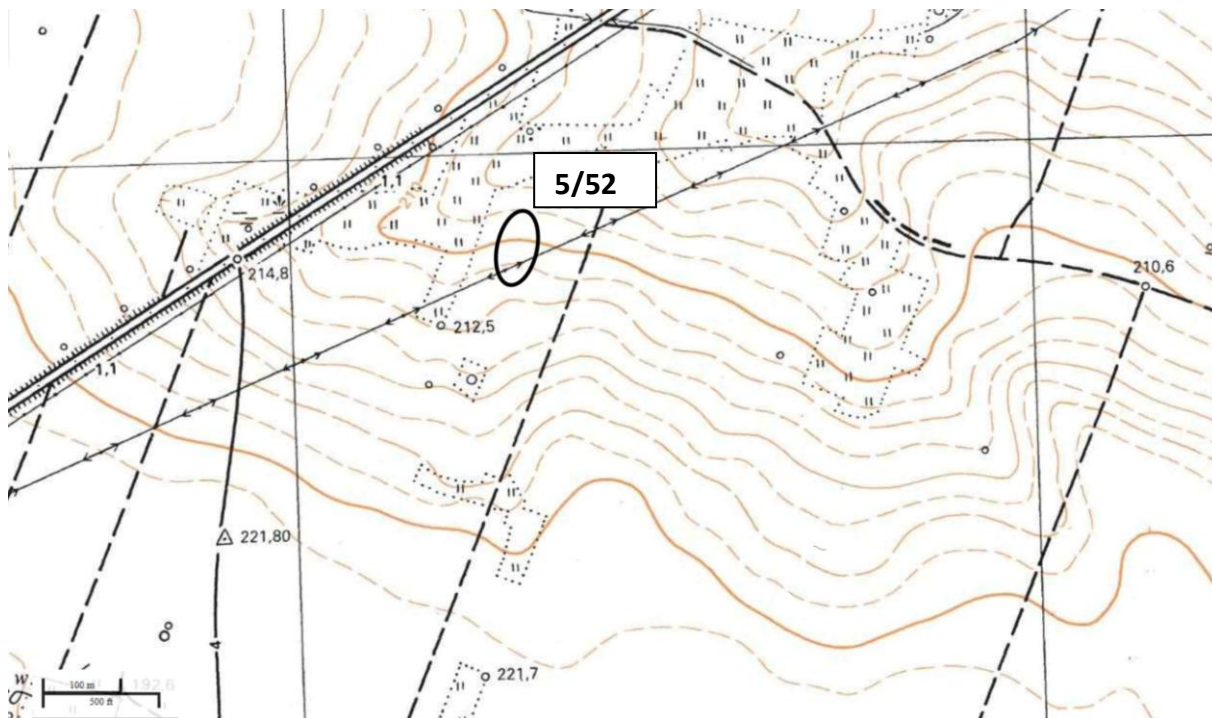
1. Nazwa

**STANOWISKO ARCHEOLOGICZNE**

2. Czas powstania

neolit? - ślad osadnictwa  
wczesne średniowiecze - osada

8. Fotografia z opisem wskazującym orientację albo mapa z zaznaczonym stanowiskiem archeologicznym



SKALA 1:10 000, GODŁO ARKUSZA: M-34-54-C-a-3

4. Adres

**AZP 94-66**  
nr stanowiska w miejscowości: **5**  
nr stanowiska na obszarze: **52**

5. Przynależność administracyjna

województwo  
**świętokrzyskie**

powiat  
**buski**

gmina  
**Stopnica**

6. Formy ochrony

Uchwała nr 25/2000 Rady Gminy  
Stopnica z dnia 5 października  
2000 r. w sprawie uchwalenia  
studium uwarunkowań i kierunków  
zagospodarowania przestrzennego  
w Gminie Stopnica

7. Opracowanie karty (autor, data i podpis)

Agnieszka Dzwonnik-Zatora  
29.09.2017

GEZ

# KARTA ADRESOWA ZABYTKU NIERUCHOMEGO

3. Miejscowość

**KŁĘPIE DOLNE**

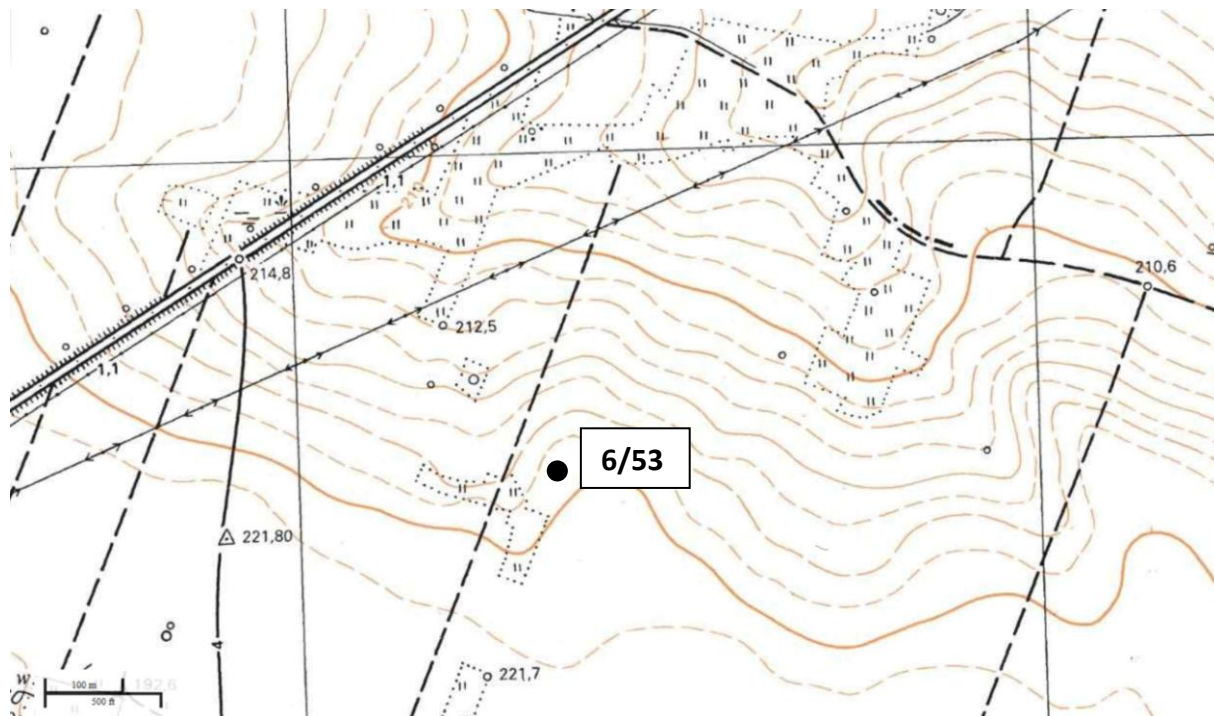
1. Nazwa

**STANOWISKO ARCHEOLOGICZNE**

2. Czas powstania

epoka kamienia/ neolit? - ślad osadnictwa

8. Fotografia z opisem wskazującym orientację albo mapa z zaznaczonym stanowiskiem archeologicznym



SKALA 1:10 000, GODŁO ARKUSZA: M-34-54-C-a-3

4. Adres

**AZP 94-66**  
nr stanowiska w miejscowości: **6**  
nr stanowiska na obszarze: **53**

5. Przynależność administracyjna

województwo  
**świętokrzyskie**

powiat  
**buski**

gmina  
**Stopnica**

6. Formy ochrony

Uchwała nr 25/2000 Rady Gminy Stopnica z dnia 5 października 2000 r. w sprawie uchwalenia studium uwarunkowań i kierunków zagospodarowania przestrzennego w Gminie Stopnica

7. Opracowanie karty (autor, data i podpis)

Agnieszka Dzwonnik-Zatora  
29.09.2017



GEZ

# KARTA ADRESOWA ZABYTKU NIERUCHOMEGO

3. Miejscowość

**KŁĘPIE DOLNE**

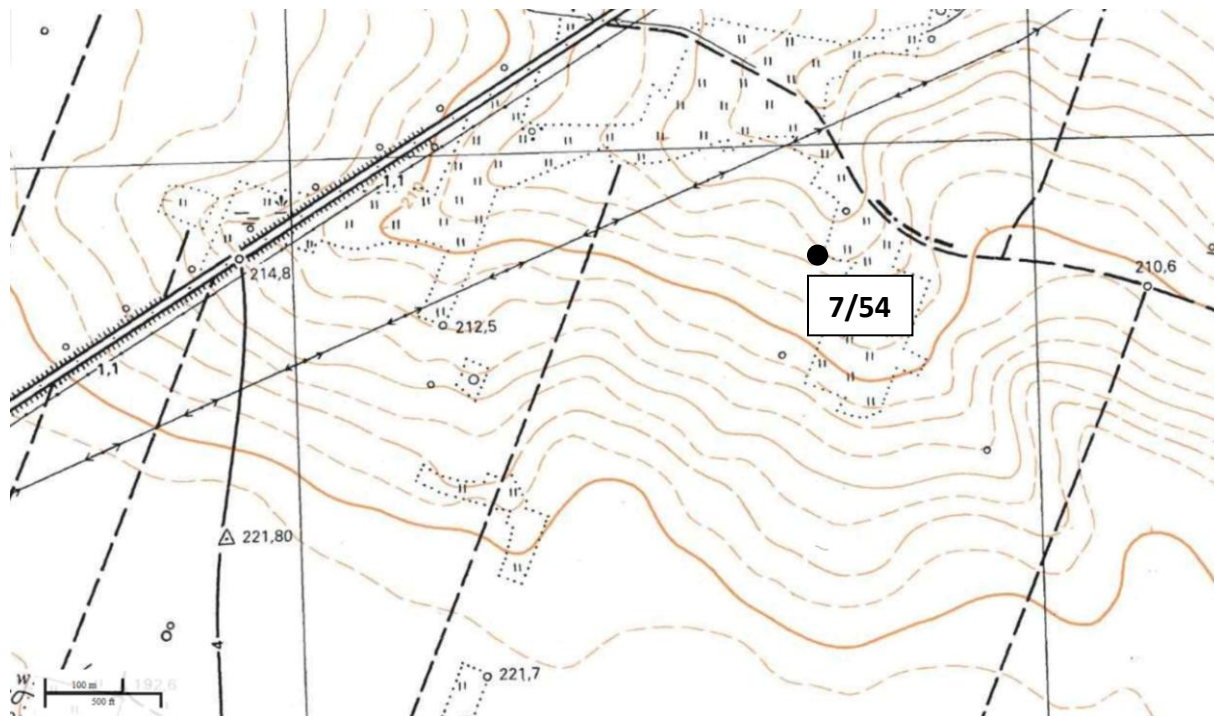
1. Nazwa

**STANOWISKO ARCHEOLOGICZNE**

2. Czas powstania

okres prahistoryczny - ślad osadnictwa

8. Fotografia z opisem wskazującym orientację albo mapa z zaznaczonym stanowiskiem archeologicznym



SKALA 1:10 000, GODŁO ARKUSZA: M-34-54-C-a-3

4. Adres

**AZP 94-66**  
nr stanowiska w miejscowości: **7**  
nr stanowiska na obszarze: **54**

5. Przynależność administracyjna

województwo  
**świętokrzyskie**

powiat  
**buski**

gmina  
**Stopnica**

6. Formy ochrony

Uchwała nr 25/2000 Rady Gminy Stopnica z dnia 5 października 2000 r. w sprawie uchwalenia studium uwarunkowań i kierunków zagospodarowania przestrzennego w Gminie Stopnica

7. Opracowanie karty (autor, data i podpis)

Agnieszka Dzwonnik-Zatora  
29.09.2017

GEZ

# KARTA ADRESOWA ZABYTKU NIERUCHOMEGO

3. Miejscowość

**K Ł Ę P I E D O L N E**

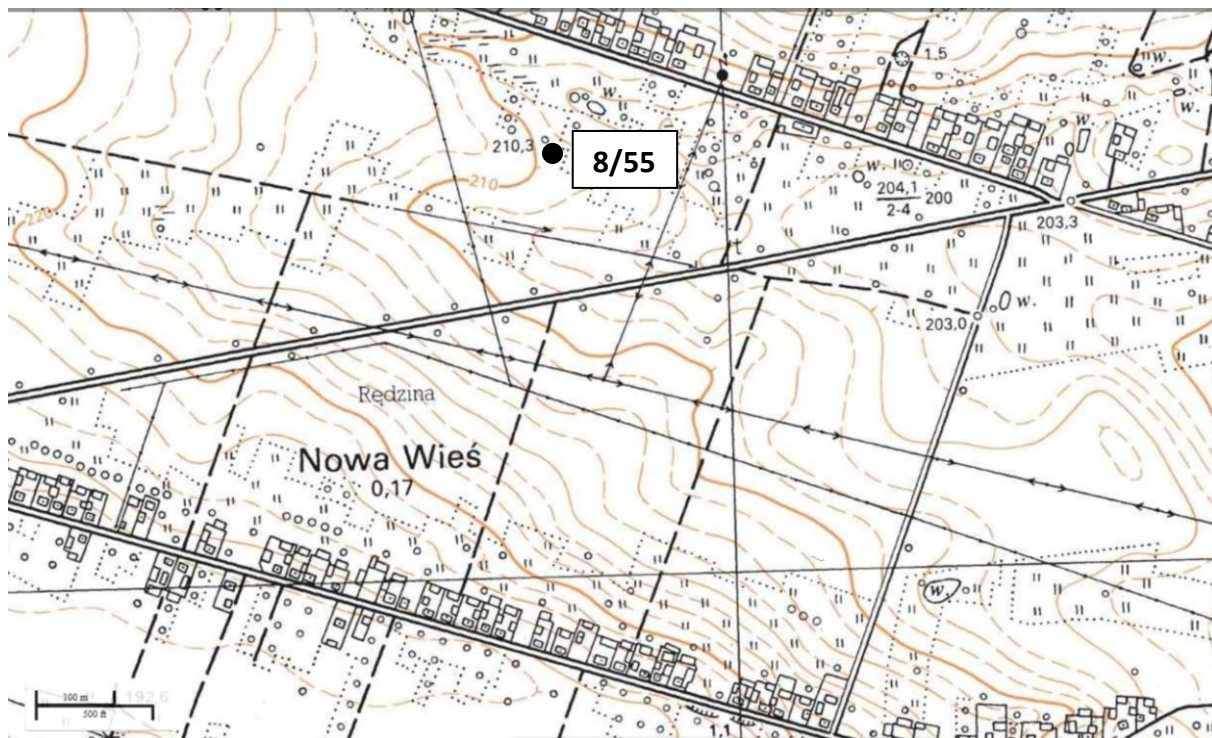
1. Nazwa

**STANOWISKO ARCHEOLOGICZNE**

2. Czas powstania

okres prahistoryczny - ślad osadnictwa

8. Fotografia z opisem wskazującym orientację albo mapa z zaznaczonym stanowiskiem archeologicznym



SKALA 1:10 000, GODŁO ARKUSZA: M-34-54-C-a-3

4. Adres

**AZP 94-66**

nr stanowiska w miejscowości: **8**

nr stanowiska na obszarze: **55**

5. Przynależność administracyjna

województwo

**świętokrzyskie**

powiat

**buski**

gmina

**Stopnica**

6. Formy ochrony

Uchwała nr 25/2000 Rady Gminy Stopnica z dnia 5 października 2000 r. w sprawie uchwalenia studium uwarunkowań i kierunków zagospodarowania przestrzennego w Gminie Stopnica

7. Opracowanie karty (autor, data i podpis)

Agnieszka Dzwonnik-Zatora

29.09.2017