

GEZ

KARTA ADRESOWA ZABYTKU NIERUCHOMEGO

3. Miejscowość

KŁĘPIE GÓRNE

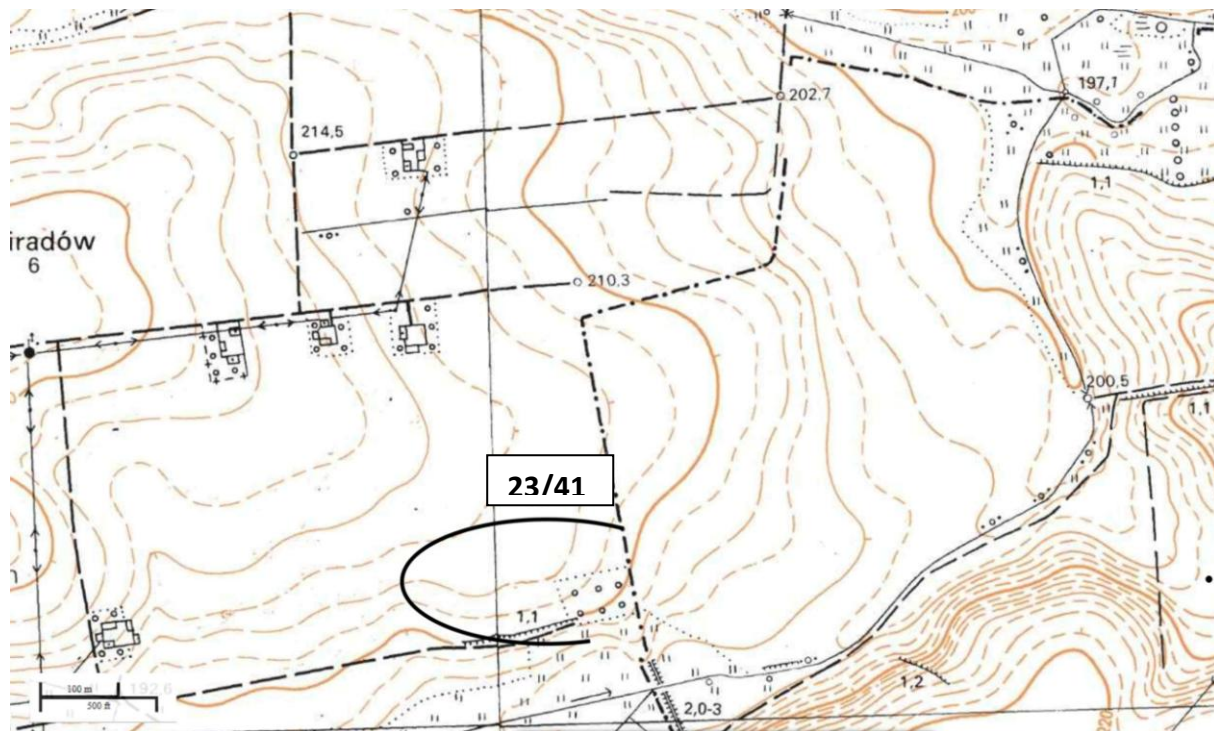
1. Nazwa

STANOWISKO ARCHEOLOGICZNE

2. Czas powstania

młodszy okres przedrzymski - osada

8. Fotografia z opisem wskazującym orientację albo mapa z zaznaczonym stanowiskiem archeologicznym



SKALA 1:10 000, GODŁO ARKUSZA: M-34-55-C-a-3

4. Adres

AZP 95-66
nr stanowiska w miejscowości: **23**
nr stanowiska na obszarze: **41**

5. Przynależność administracyjna

województwo
świętokrzyskie

powiat
buski

gmina
Stopnica

6. Formy ochrony

Uchwała nr 25/2000 Rady Gminy Stopnica z dnia 5 października 2000 r. w sprawie uchwalenia studium uwarunkowań i kierunków zagospodarowania przestrzennego w Gminie Stopnica

7. Opracowanie karty (autor, data i podpis)

Agnieszka Dzwonnik-Zatora
04.10.2017

GEZ

KARTA ADRESOWA ZABYTKU NIERUCHOMEGO

3. Miejscowość

KŁĘPIE GÓRNE

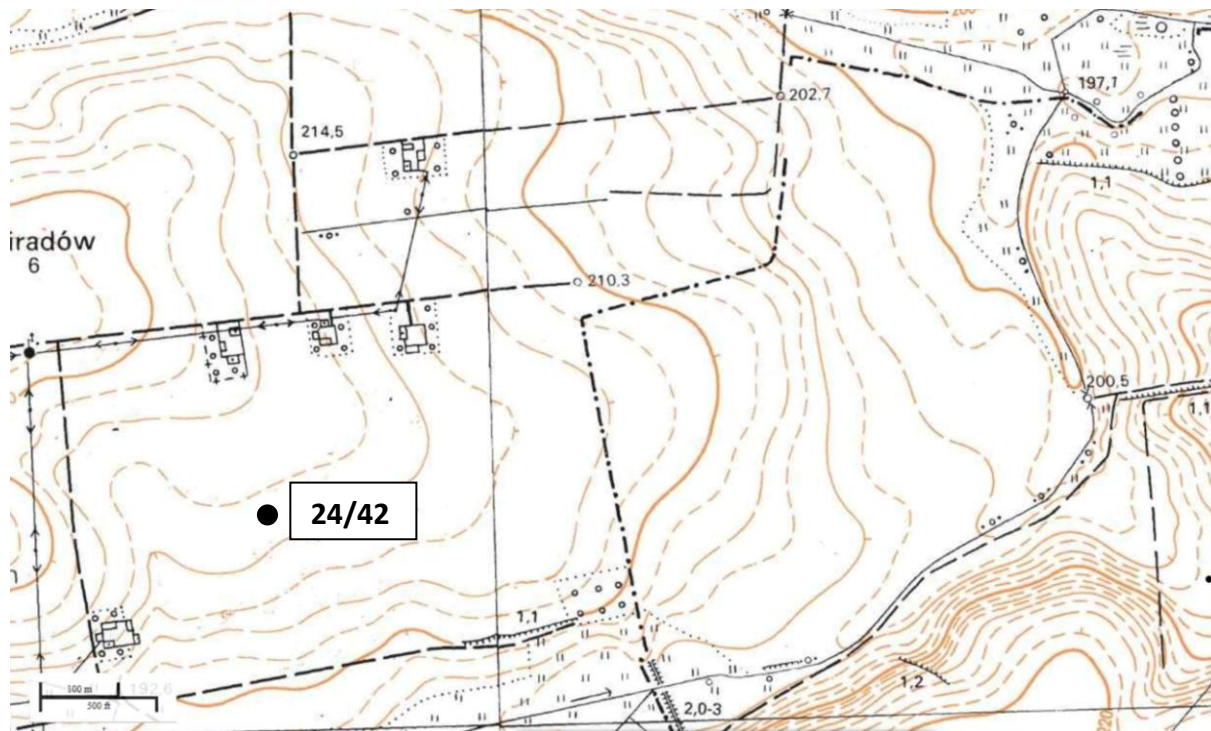
1. Nazwa

STANOWISKO ARCHEOLOGICZNE

2. Czas powstania

okres prahistoryczny - ślad osadnictwa

8. Fotografia z opisem wskazującym orientację albo mapa z zaznaczonym stanowiskiem archeologicznym



SKALA 1:10 000, GODŁO ARKUSZA: M-34-55-C-a-3

4. Adres

AZP 95-66
nr stanowiska w miejscowości: **24**
nr stanowiska na obszarze: **42**

5. Przynależność administracyjna

województwo
świętokrzyskie

powiat
buski

gmina
Stopnica

6. Formy ochrony

Uchwała nr 25/2000 Rady Gminy Stopnica z dnia 5 października 2000 r. w sprawie uchwalenia studium uwarunkowań i kierunków zagospodarowania przestrzennego w Gminie Stopnica

7. Opracowanie karty (autor, data i podpis)

Agnieszka Dzwonnik-Zatora
04.10.2017

GEZ

KARTA ADRESOWA ZABYTKU NIERUCHOMEGO

3. Miejscowość

KŁĘPIE GÓRNE

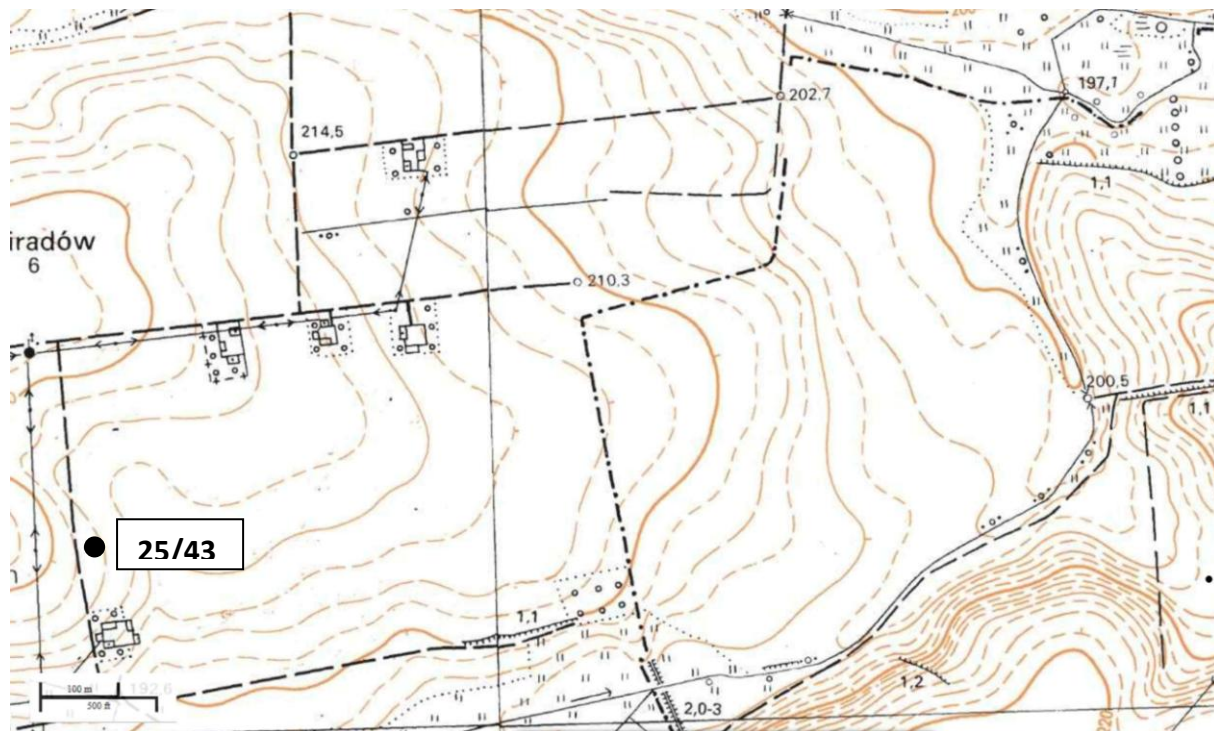
1. Nazwa

STANOWISKO ARCHEOLOGICZNE

2. Czas powstania

neolit - ślad osadnictwa

8. Fotografia z opisem wskazującym orientację albo mapa z zaznaczonym stanowiskiem archeologicznym



SKALA 1:10 000, GODŁO ARKUSZA: M-34-55-C-a-3

4. Adres

AZP 95-66
nr stanowiska w miejscowości: **25**
nr stanowiska na obszarze: **43**

5. Przynależność administracyjna

województwo
świętokrzyskie

powiat
buski

gmina
Stopnica

6. Formy ochrony

Uchwała nr 25/2000 Rady Gminy Stopnica z dnia 5 października 2000 r. w sprawie uchwalenia studium uwarunkowań i kierunków zagospodarowania przestrzennego w Gminie Stopnica

7. Opracowanie karty (autor, data i podpis)

Agnieszka Dzwonnik-Zatora
04.10.2017

GEZ	KARTA ADRESOWA ZABYTKU NIERUCHOMEGO		3. Miejscowość KLĘPIE GÓRNE
1. Nazwa STANOWISKO ARCHEOLOGICZNE	2. Czas powstania okres wczesno lateński - cmentarzysko (z dawnych badań)		
8. Fotografia z opisem wskazującym orientację albo mapa z zaznaczonym stanowiskiem archeologicznym brak lokalizacji stanowiska na mapie			4. Adres AZP 95-66 nr stanowiska w miejscowości: - nr stanowiska na obszarze: -
			5. Przynależność administracyjna województwo świętokrzyskie powiat buski gmina Stopnica
			6. Formy ochrony Uchwała nr 25/2000 Rady Gminy Stopnica z dnia 5 października 2000 r. w sprawie uchwalenia studium uwarunkowań i kierunków zagospodarowania przestrzennego w Gminie Stopnica
			7. Opracowanie karty (autor, data i podpis) Agnieszka Dzwonnik-Zatora 04.10.2017

GEZ

KARTA ADRESOWA ZABYTKU NIERUCHOMEGO

3. Miejscowość

K O N A R Y

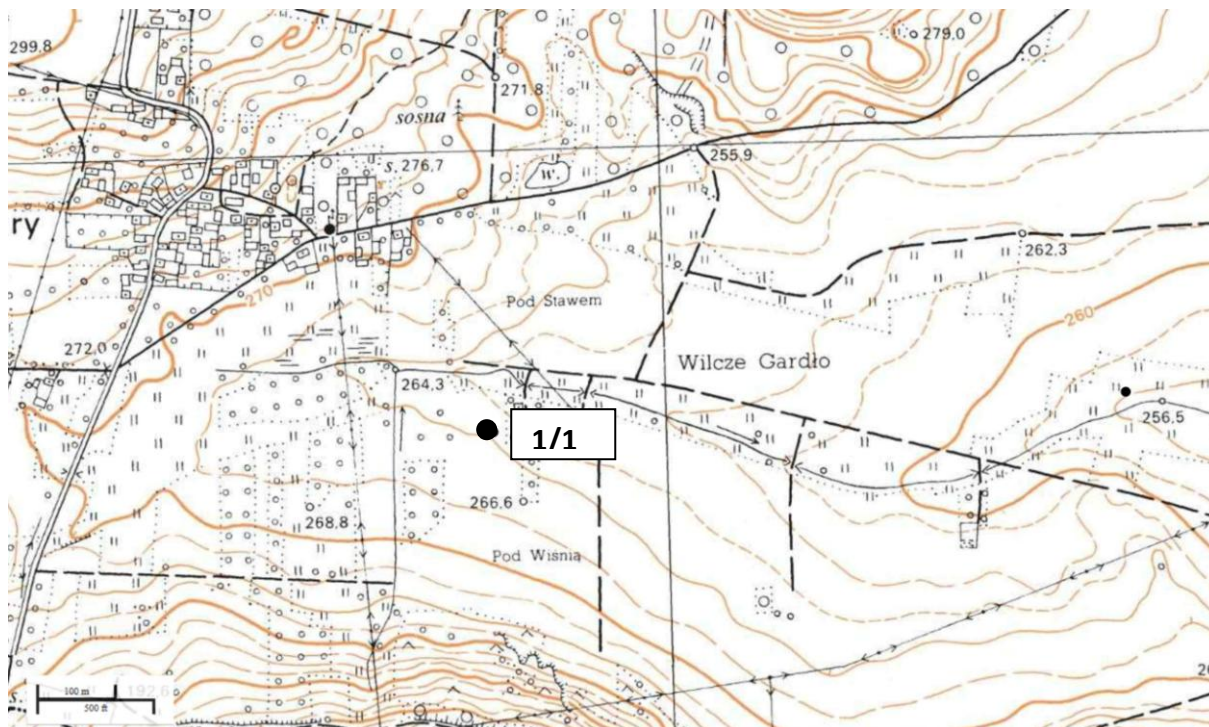
1. Nazwa

STANOWISKO ARCHEOLOGICZNE

2. Czas powstania

okres prahistoryczny - ślad osadnictwa

8. Fotografia z opisem wskazującym orientację albo mapa z zaznaczonym stanowiskiem archeologicznym



SKALA 1:10 000, GODŁO ARKUSZA: M-34-54-D-a-4

4. Adres

AZP 95-65
nr stanowiska w miejscowości: **1**
nr stanowiska na obszarze: **1**

5. Przynależność administracyjna

województwo
świętokrzyskie

powiat
buski

gmina
Stopnica

6. Formy ochrony

Uchwała nr 25/2000 Rady Gminy
Stopnica z dnia 5 października
2000 r. w sprawie uchwalenia
studium uwarunkowań i kierunków
zagospodarowania przestrzennego
w Gminie Stopnica

7. Opracowanie karty (autor, data i podpis)

Agnieszka Dzwonnik-Zatora
04.10.2017

GEZ

KARTA ADRESOWA ZABYTKU NIERUCHOMEGO

3. Miejscowość

KONARY

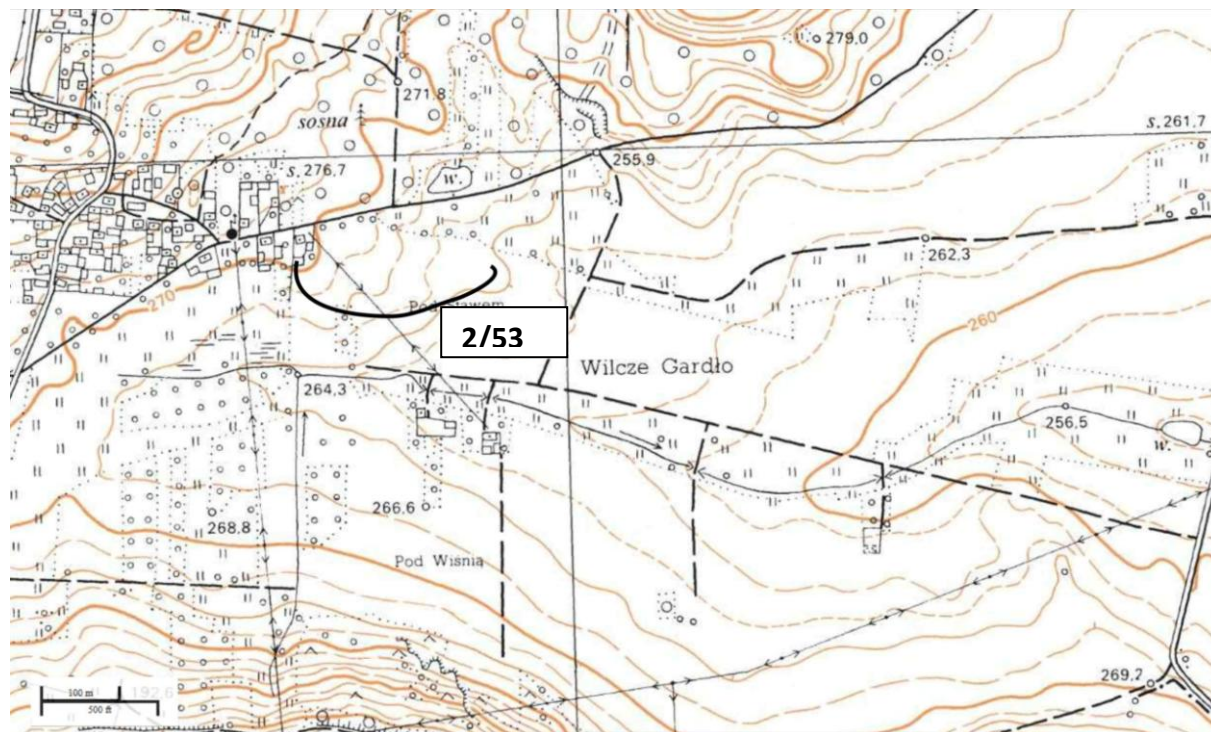
1. Nazwa

STANOWISKO ARCHEOLOGICZNE

2. Czas powstania

schyłek epoki brązu - okres halsztacki - osada
okres wpływów rzymskich - osada

8. Fotografia z opisem wskazującym orientację albo mapa z zaznaczonym stanowiskiem archeologicznym



SKALA 1:10 000, GODŁO ARKUSZA: M-34-54-D-a-4

4. Adres

AZP 94-65
nr stanowiska w miejscowości: **2**
nr stanowiska na obszarze: **53**

5. Przynależność administracyjna

województwo
świętokrzyskie

powiat
buski

gmina
Stopnica

6. Formy ochrony

Uchwała nr 25/2000 Rady Gminy Stopnica z dnia 5 października 2000 r. w sprawie uchwalenia studium uwarunkowań i kierunków zagospodarowania przestrzennego w Gminie Stopnica

7. Opracowanie karty (autor, data i podpis)

Agnieszka Dzwonnik-Zatora
04.10.2017

GEZ

KARTA ADRESOWA ZABYTKU NIERUCHOMEGO

3. Miejscowość

KONARY

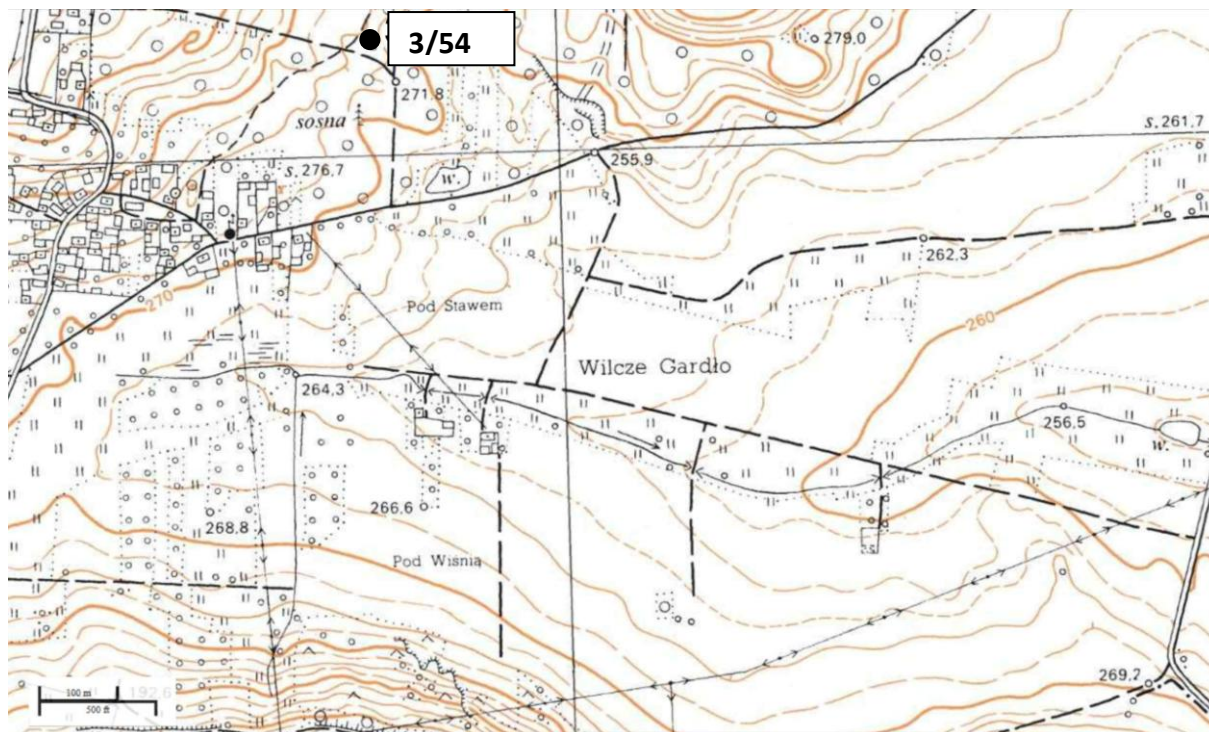
1. Nazwa

STANOWISKO ARCHEOLOGICZNE

2. Czas powstania

okres prahistoryczny - ślad osadnictwa

8. Fotografia z opisem wskazującym orientację albo mapa z zaznaczonym stanowiskiem archeologicznym



SKALA 1:10 000, GODŁO ARKUSZA: M-34-54-D-a-4

4. Adres

AZP 94-65
nr stanowiska w miejscowości: **3**
nr stanowiska na obszarze: **54**

5. Przynależność administracyjna

województwo
świętokrzyskie

powiat
buski

gmina
Stopnica

6. Formy ochrony

Uchwała nr 25/2000 Rady Gminy Stopnica z dnia 5 października 2000 r. w sprawie uchwalenia studium uwarunkowań i kierunków zagospodarowania przestrzennego w Gminie Stopnica

7. Opracowanie karty (autor, data i podpis)

Agnieszka Dzwonnik-Zatora
04.10.2017

GEZ

KARTA ADRESOWA ZABYTKU NIERUCHOMEGO

3. Miejscowość

KONARY

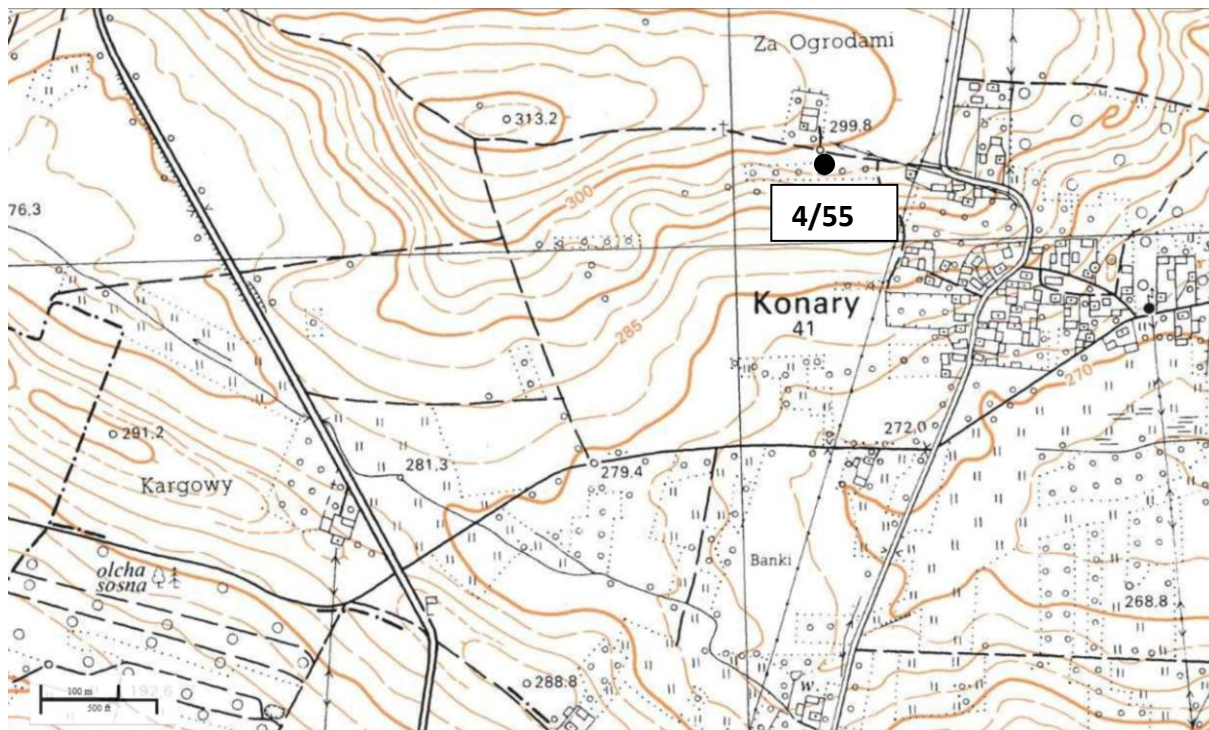
1. Nazwa

STANOWISKO ARCHEOLOGICZNE

2. Czas powstania

okres wpływów rzymskich - ślad osadnictwa

8. Fotografia z opisem wskazującym orientację albo mapa z zaznaczonym stanowiskiem archeologicznym



SKALA 1:10 000, GODŁO ARKUSZA: M-34-54-D-a-4

4. Adres

AZP 94-65
nr stanowiska w miejscowości: **4**
nr stanowiska na obszarze: **55**

5. Przynależność administracyjna

województwo
świętokrzyskie

powiat
buski

gmina
Stopnica

6. Formy ochrony

Uchwała nr 25/2000 Rady Gminy Stopnica z dnia 5 października 2000 r. w sprawie uchwalenia studium uwarunkowań i kierunków zagospodarowania przestrzennego w Gminie Stopnica

7. Opracowanie karty (autor, data i podpis)

Agnieszka Dzwonnik-Zatora
04.10.2017

GEZ

KARTA ADRESOWA ZABYTKU NIERUCHOMEGO

3. Miejscowość

KONARY

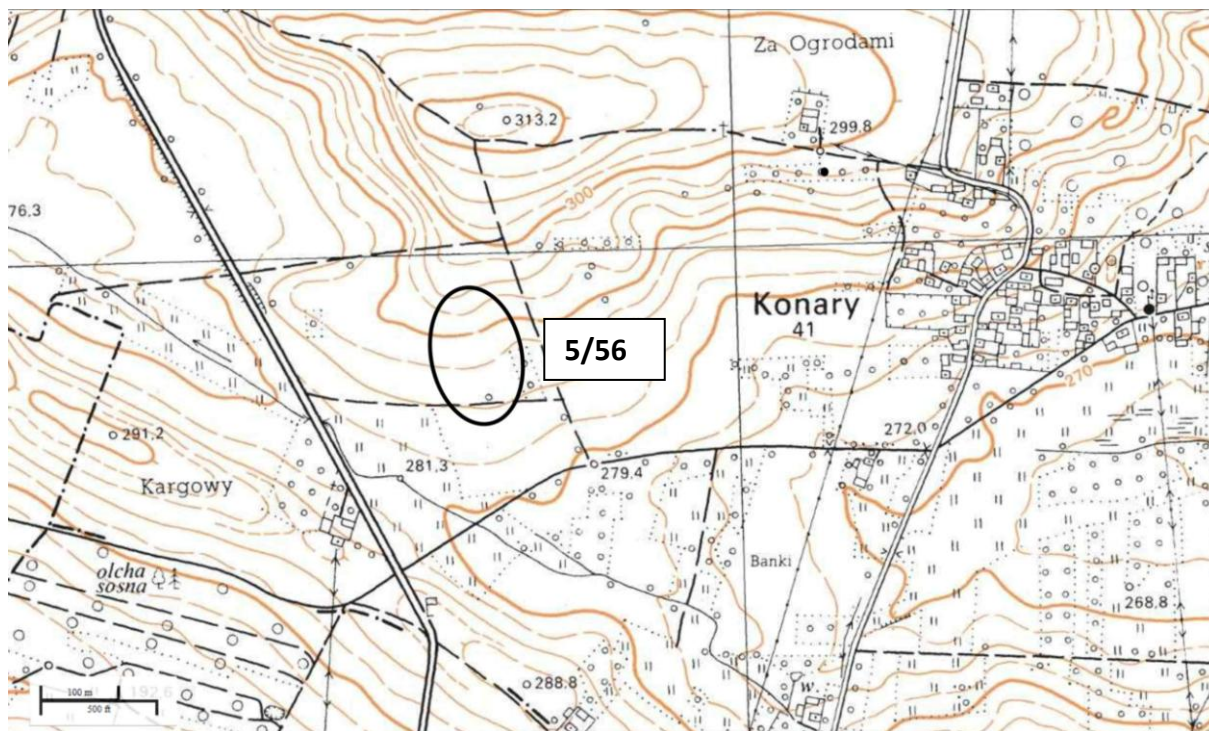
1. Nazwa

STANOWISKO ARCHEOLOGICZNE

2. Czas powstania

neolit - ślad osadnictwa
wczesny okres epoki brązu? - ślad osadnictwa
okres prahistoryczny - osada

8. Fotografia z opisem wskazującym orientację albo mapa z zaznaczonym stanowiskiem archeologicznym



SKALA 1:10 000, GODŁO ARKUSZA: M-34-54-D-a-4

4. Adres

AZP 94-65
nr stanowiska w miejscowości: **5**
nr stanowiska na obszarze: **56**

5. Przynależność administracyjna

województwo
świętokrzyskie

powiat
buski

gmina
Stopnica

6. Formy ochrony

Uchwała nr 25/2000 Rady Gminy
Stopnica z dnia 5 października
2000 r. w sprawie uchwalenia
studium uwarunkowań i kierunków
zagospodarowania przestrzennego
w Gminie Stopnica

7. Opracowanie karty (autor, data i podpis)

Agnieszka Dzwonnik-Zatora
04.10.2017

GEZ

KARTA ADRESOWA ZABYTKU NIERUCHOMEGO

3. Miejscowość

KONARY

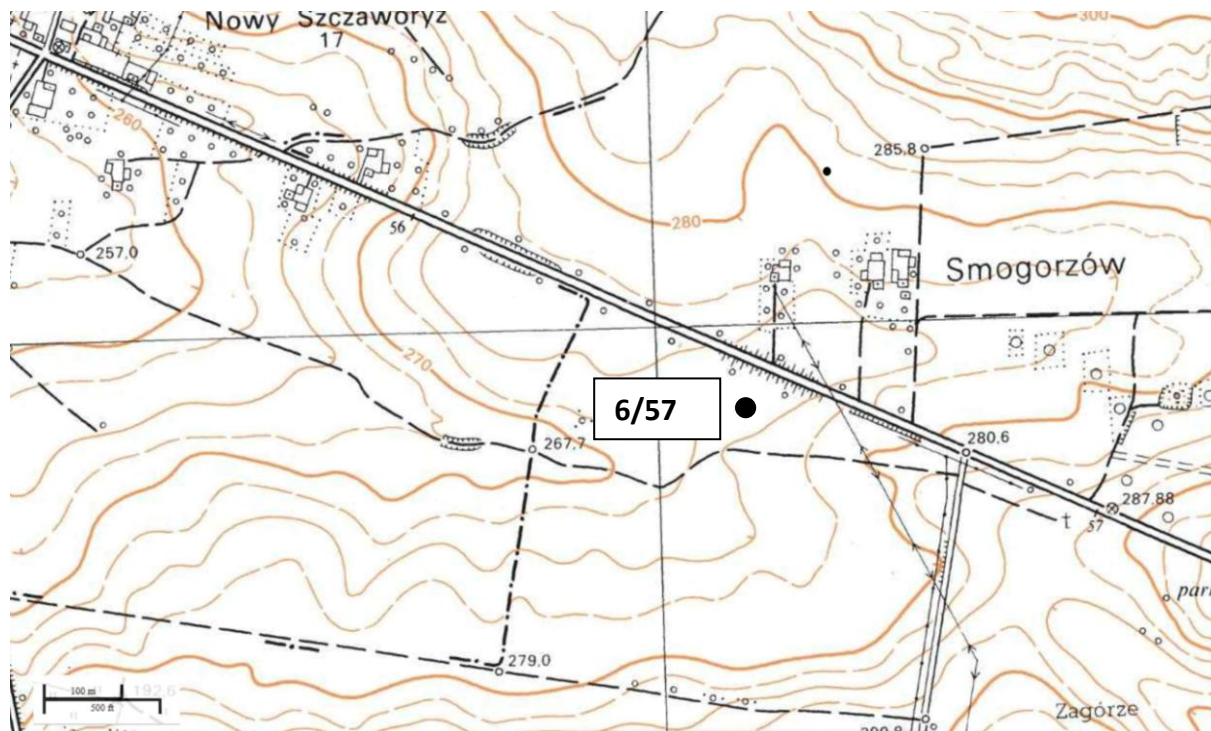
1. Nazwa

STANOWISKO ARCHEOLOGICZNE

2. Czas powstania

epoka kamienia - ślad osadnictwa
kultura przeworska - ślad osadnictwa

8. Fotografia z opisem wskazującym orientację albo mapa z zaznaczonym stanowiskiem archeologicznym



SKALA 1:10 000, GODŁO ARKUSZA: M-34-54-D-a-4

4. Adres

AZP 94-65
nr stanowiska w miejscowości: **6**
nr stanowiska na obszarze: **57**

5. Przynależność administracyjna

województwo
świętokrzyskie

powiat
buski

gmina
Stopnica

6. Formy ochrony

Uchwała nr 25/2000 Rady Gminy Stopnica z dnia 5 października 2000 r. w sprawie uchwalenia studium uwarunkowań i kierunków zagospodarowania przestrzennego w Gminie Stopnica

7. Opracowanie karty (autor, data i podpis)

Agnieszka Dzwonnik-Zatora
04.10.2017

GEZ

KARTA ADRESOWA ZABYTKU NIERUCHOMEGO

3. Miejscowość

KUCHARY

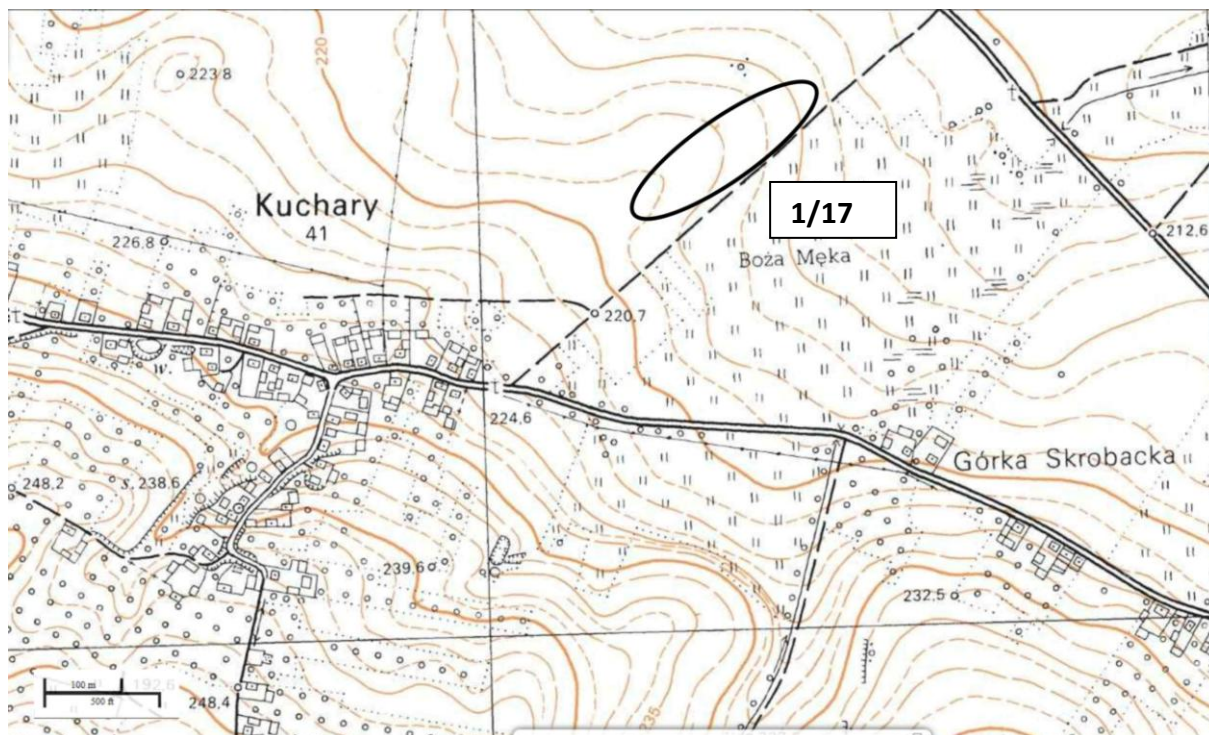
1. Nazwa

STANOWISKO ARCHEOLOGICZNE

2. Czas powstania

okres wpływów rzymskich? - osada
schyłek epoki brązu - okres halsztacki - osada
okres prahistoryczny - osada

8. Fotografia z opisem wskazującym orientację albo mapa z zaznaczonym stanowiskiem archeologicznym



SKALA 1:10 000, GODŁO ARKUSZA: M-34-54-D-b-1

4. Adres

AZP 94-65

nr stanowiska w miejscowości: **1**
nr stanowiska na obszarze: **17**

5. Przynależność administracyjna

województwo
świętokrzyskie

powiat
buski

gmina
Stopnica

6. Formy ochrony

Uchwała nr 25/2000 Rady Gminy
Stopnica z dnia 5 października
2000 r. w sprawie uchwalenia
studium uwarunkowań i kierunków
zagospodarowania przestrzennego
w Gminie Stopnica

7. Opracowanie karty (autor, data i podpis)

Agnieszka Dzwonnik-Zatora
04.10.2017

GEZ

KARTA ADRESOWA ZABYTKU NIERUCHOMEGO

3. Miejscowość

KUCHARY

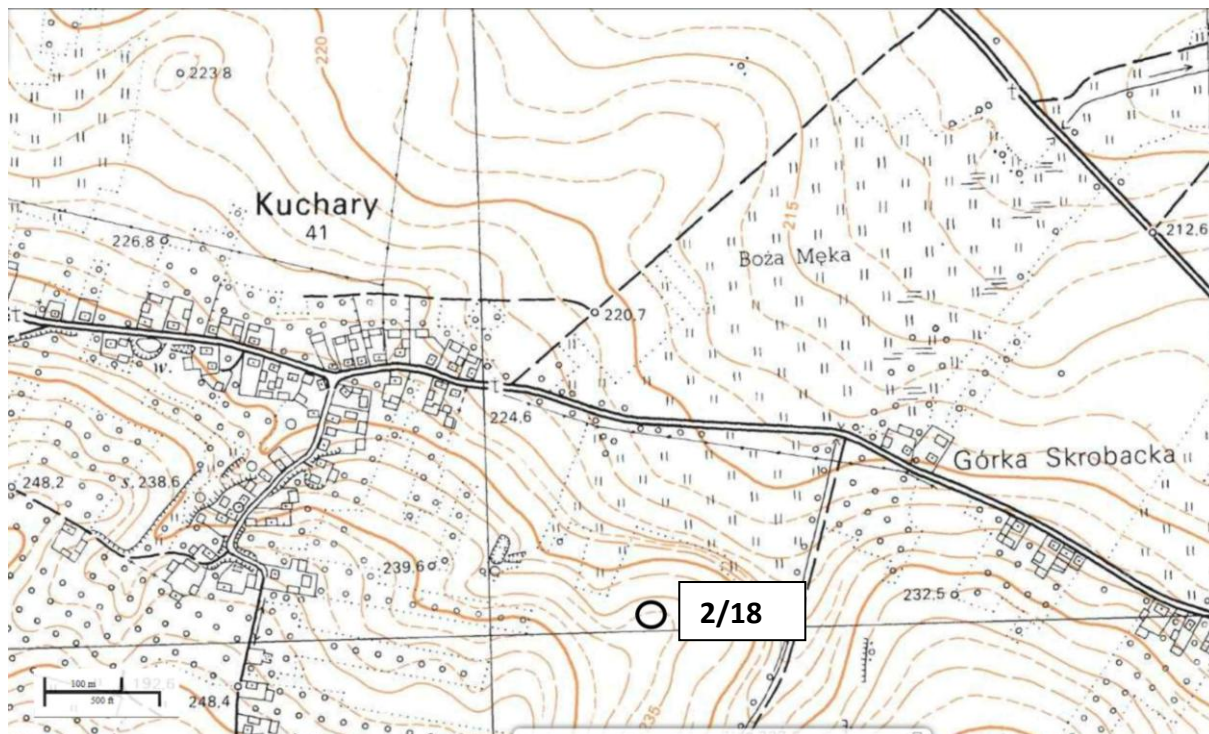
1. Nazwa

STANOWISKO ARCHEOLOGICZNE

2. Czas powstania

okres prahistoryczny - ślad osadnictwa
późne średniowiecze - ślad osadnictwa

8. Fotografia z opisem wskazującym orientację albo mapa z zaznaczonym stanowiskiem archeologicznym



SKALA 1:10 000, GODŁO ARKUSZA: M-34-54-D-b-1

4. Adres

AZP 94-65
nr stanowiska w miejscowości: **2**
nr stanowiska na obszarze: **18**

5. Przynależność administracyjna

województwo
świętokrzyskie

powiat
buski

gmina
Stopnica

6. Formy ochrony

Uchwała nr 25/2000 Rady Gminy
Stopnica z dnia 5 października
2000 r. w sprawie uchwalenia
studium uwarunkowań i kierunków
zagospodarowania przestrzennego
w Gminie Stopnica

7. Opracowanie karty (autor, data i podpis)

Agnieszka Dzwonnik-Zatora
04.10.2017

GEZ

KARTA ADRESOWA ZABYTKU NIERUCHOMEGO

3. Miejscowość

KUCHARY

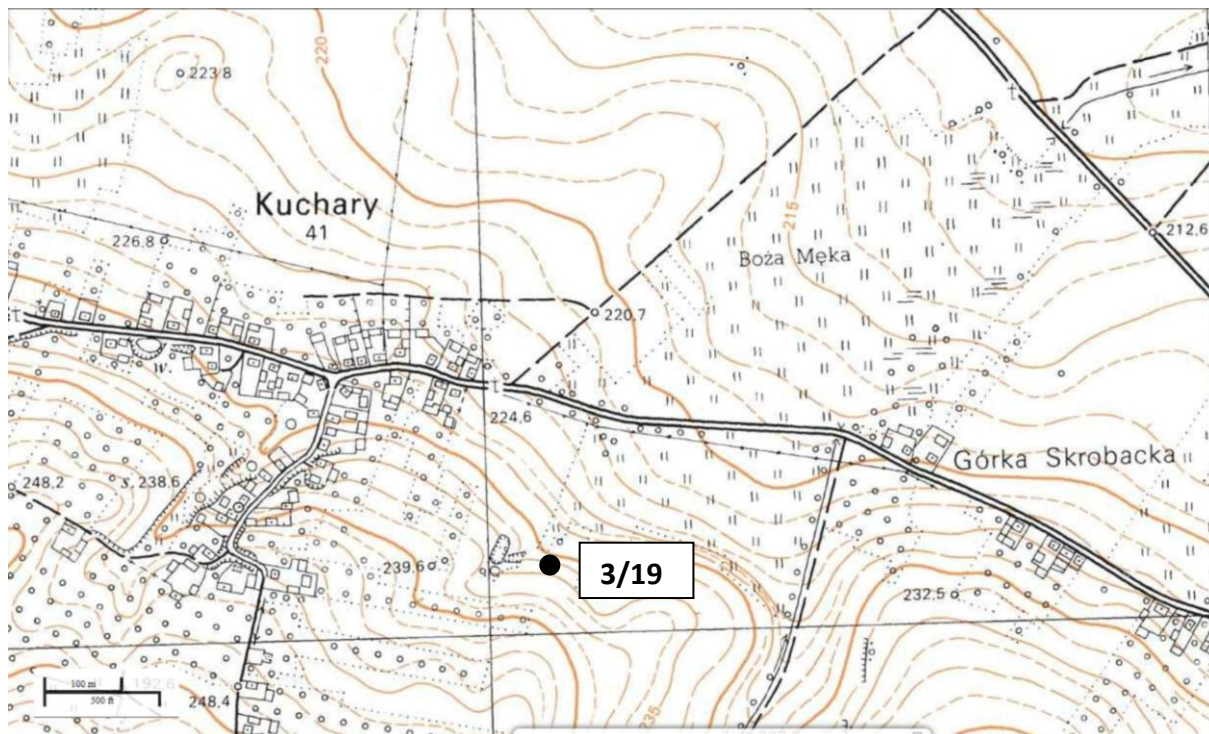
1. Nazwa

STANOWISKO ARCHEOLOGICZNE

2. Czas powstania

późne średniowiecze - ślad osadnictwa

8. Fotografia z opisem wskazującym orientację albo mapa z zaznaczonym stanowiskiem archeologicznym



SKALA 1:10 000, GODŁO ARKUSZA: M-34-54-D-b-1

4. Adres

AZP 94-65

nr stanowiska w miejscowości: **3**

nr stanowiska na obszarze: **19**

5. Przynależność administracyjna

województwo

świętokrzyskie

powiat

buski

gmina

Stopnica

6. Formy ochrony

Uchwała nr 25/2000 Rady Gminy Stopnica z dnia 5 października 2000 r. w sprawie uchwalenia studium uwarunkowań i kierunków zagospodarowania przestrzennego w Gminie Stopnica

7. Opracowanie karty (autor, data i podpis)

Agnieszka Dzwonnik-Zatora

04.10.2017

GEZ

KARTA ADRESOWA ZABYTKU NIERUCHOMEGO

3. Miejscowość

K U C H A R Y

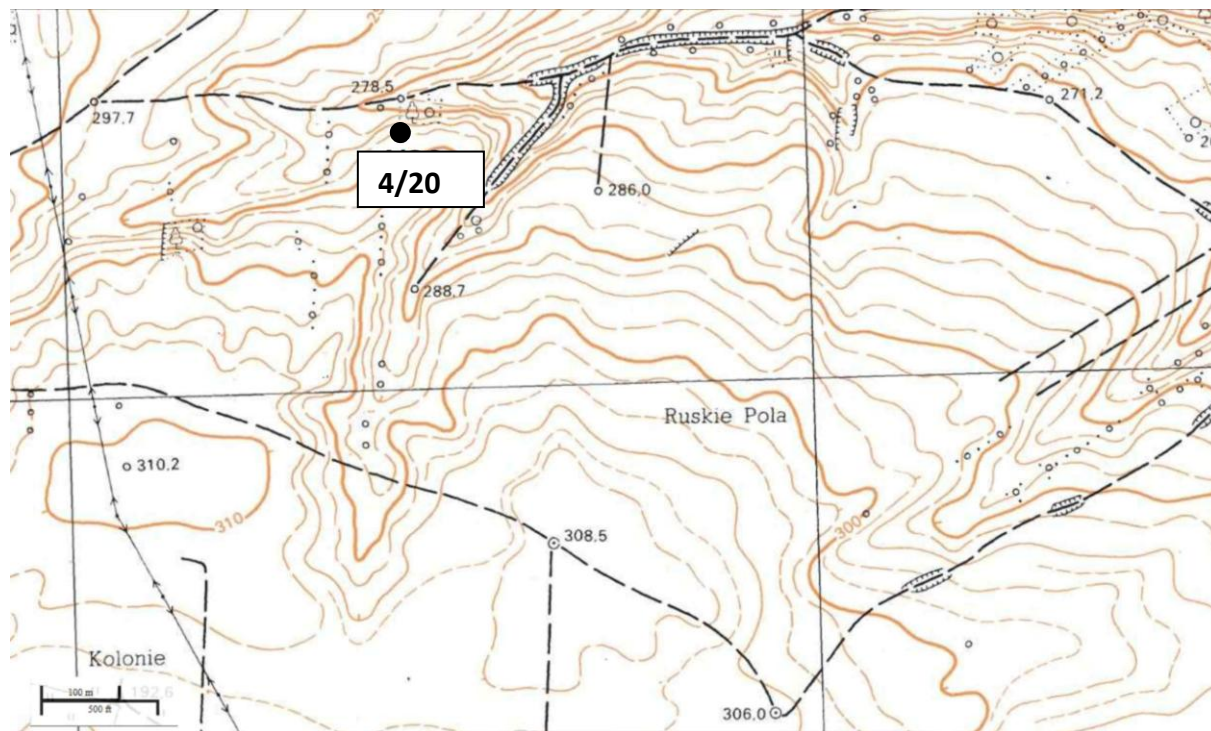
1. Nazwa

STANOWISKO ARCHEOLOGICZNE

2. Czas powstania

okres prahistoryczny - ślad osadnictwa

8. Fotografia z opisem wskazującym orientację albo mapa z zaznaczonym stanowiskiem archeologicznym



SKALA 1:10 000, GODŁO ARKUSZA: M-34-54-D-b-3

4. Adres

AZP 94-65
nr stanowiska w miejscowości: **4**
nr stanowiska na obszarze: **20**

5. Przynależność administracyjna

województwo
świętokrzyskie

powiat
buski

gmina
Stopnica

6. Formy ochrony

Uchwała nr 25/2000 Rady Gminy Stopnica z dnia 5 października 2000 r. w sprawie uchwalenia studium uwarunkowań i kierunków zagospodarowania przestrzennego w Gminie Stopnica

7. Opracowanie karty (autor, data i podpis)

Agnieszka Dzwonnik-Zatora
04.10.2017

GEZ

KARTA ADRESOWA ZABYTKU NIERUCHOMEGO

3. Miejscowość

KUCHARY

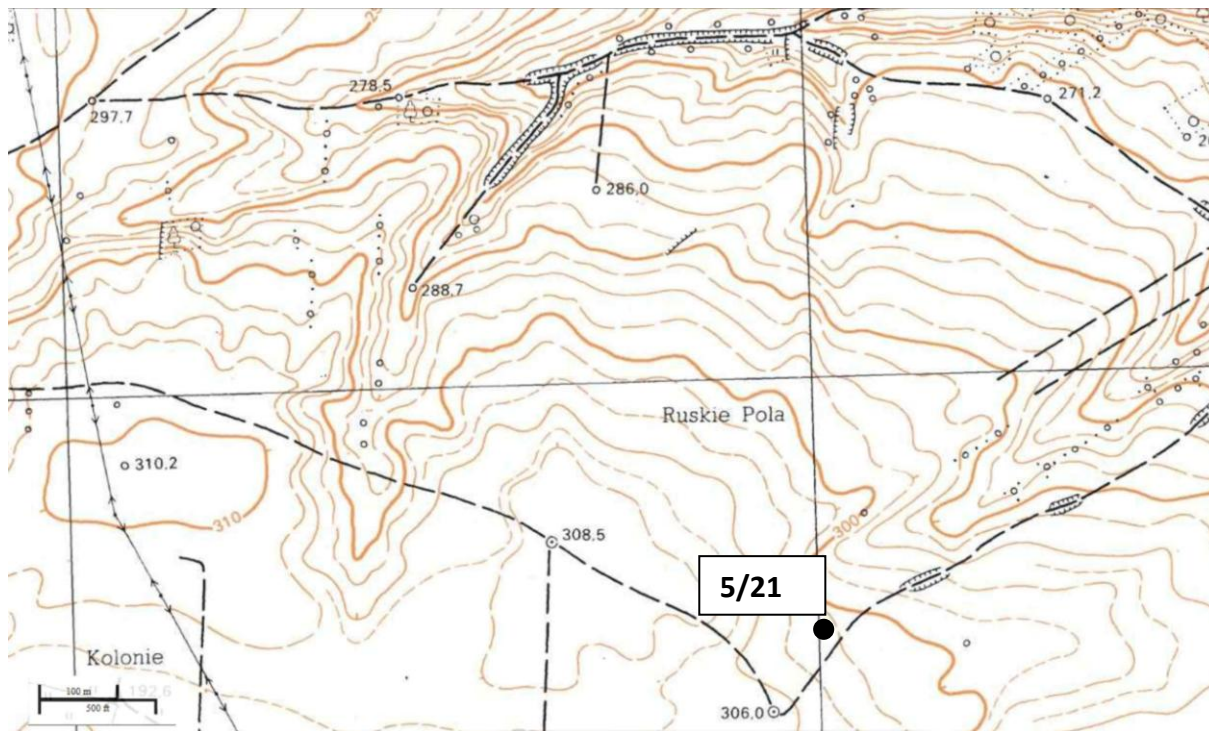
1. Nazwa

STANOWISKO ARCHEOLOGICZNE

2. Czas powstania

późne średniowiecze - ślad osadnictwa

8. Fotografia z opisem wskazującym orientację albo mapa z zaznaczonym stanowiskiem archeologicznym



SKALA 1:10 000, GODŁO ARKUSZA: M-34-54-D-b-3

4. Adres

AZP 94-65

nr stanowiska w miejscowości: **5**

nr stanowiska na obszarze: **21**

5. Przynależność administracyjna

województwo
świętokrzyskie

powiat
buski

gmina
Stopnica

6. Formy ochrony

Uchwała nr 25/2000 Rady Gminy Stopnica z dnia 5 października 2000 r. w sprawie uchwalenia studium uwarunkowań i kierunków zagospodarowania przestrzennego w Gminie Stopnica

7. Opracowanie karty (autor, data i podpis)

Agnieszka Dzwonnik-Zatora
04.10.2017

GEZ

KARTA ADRESOWA ZABYTKU NIERUCHOMEGO

3. Miejscowość

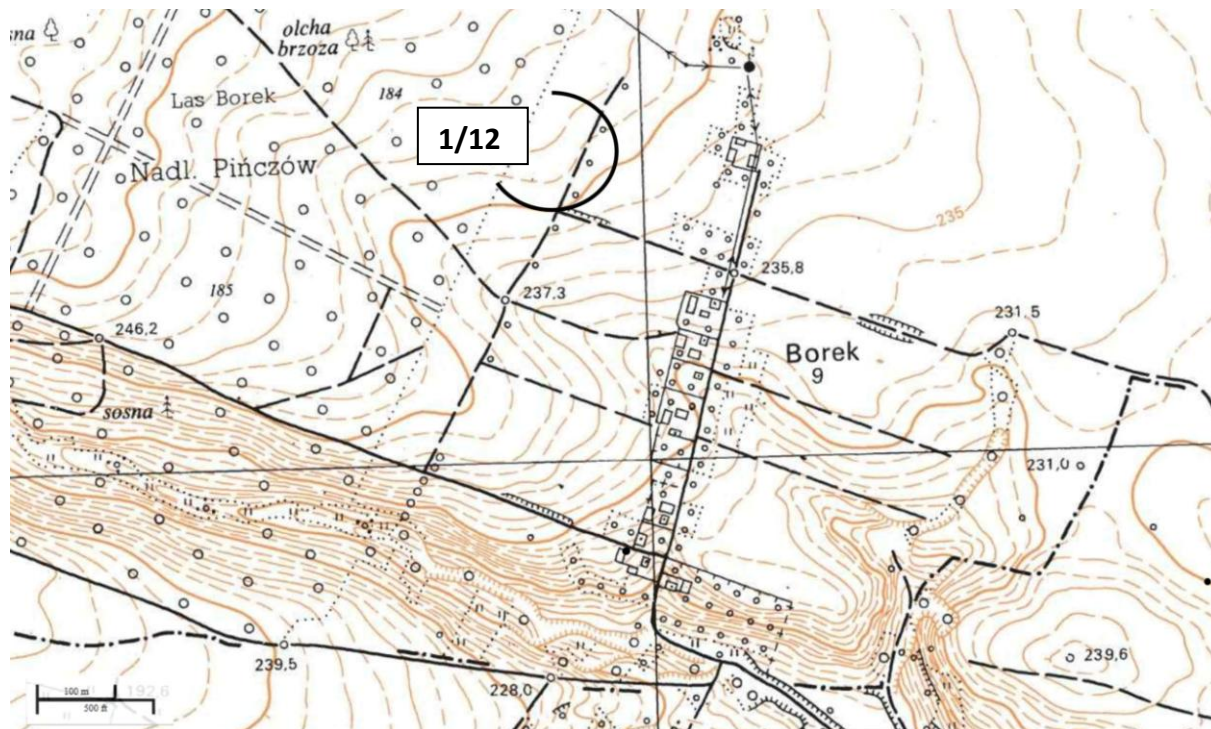
**MARIAMPOL -
BOREK**

1. Nazwa

STANOWISKO ARCHEOLOGICZNE

2. Czas powstania
neolit - osada

8. Fotografia z opisem wskazującym orientację albo mapa z zaznaczonym stanowiskiem archeologicznym



SKALA 1:10 000, GODŁO ARKUSZA: M-34-54-D-d-2

4. Adres

AZP 95-66
nr stanowiska w miejscowości: **1**
nr stanowiska na obszarze: **12**

5. Przynależność administracyjna

województwo
świętokrzyskie

powiat
buski

gmina
Stopnica

6. Formy ochrony

Uchwała nr 25/2000 Rady Gminy
Stopnica z dnia 5 października
2000 r. w sprawie uchwalenia
studium uwarunkowań i kierunków
zagospodarowania przestrzennego
w Gminie Stopnica

7. Opracowanie karty (autor, data i podpis)

Agnieszka Dzwonnik-Zatora
04.10.2017

GEZ

KARTA ADRESOWA ZABYTKU NIERUCHOMEGO

3. Miejscowość

MIETEL

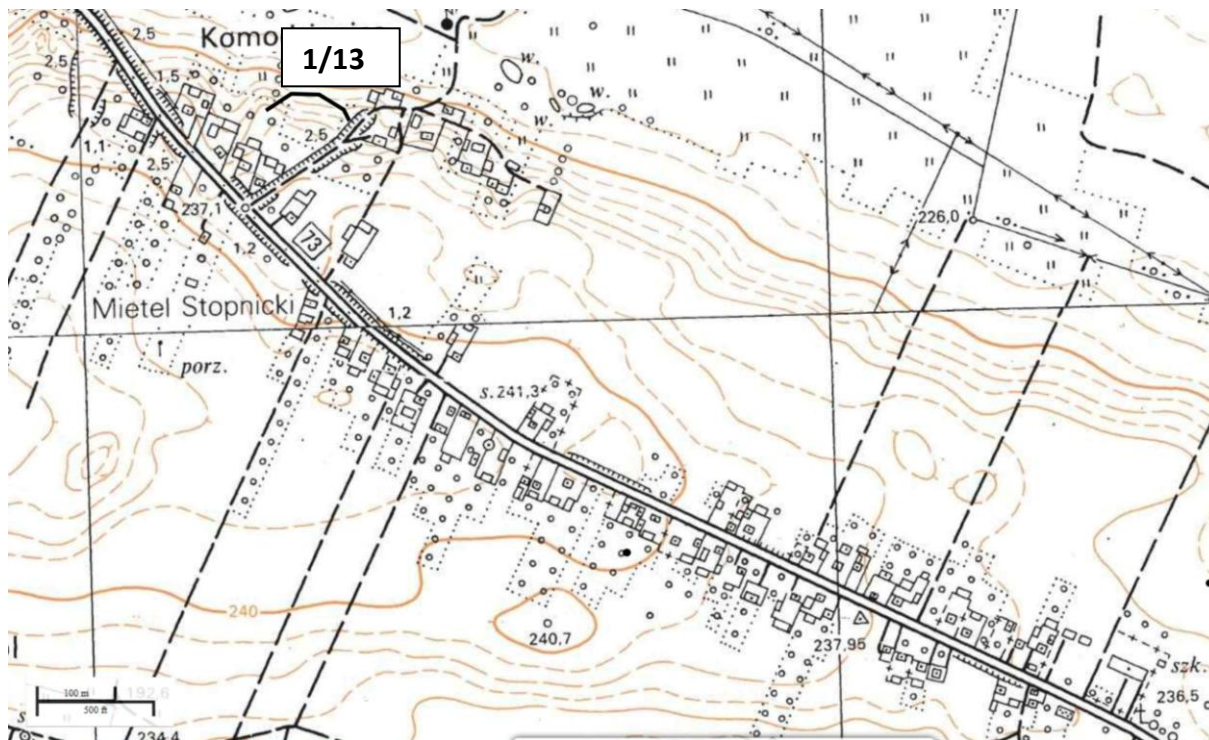
1. Nazwa

STANOWISKO ARCHEOLOGICZNE

2. Czas powstania

okres prahistoryczny - ślad osadnictwa
wczesne średniowiecze - osada

8. Fotografia z opisem wskazującym orientację albo mapa z zaznaczonym stanowiskiem archeologicznym



SKALA 1:10 000, GODŁO ARKUSZA: M-34-54-D-b-4

4. Adres

AZP 95-66
nr stanowiska w miejscowości: **1**
nr stanowiska na obszarze: **13**

5. Przynależność administracyjna

województwo
świętokrzyskie

powiat
buski

gmina
Stopnica

6. Formy ochrony

Uchwała nr 25/2000 Rady Gminy Stopnica z dnia 5 października 2000 r. w sprawie uchwalenia studium uwarunkowań i kierunków zagospodarowania przestrzennego w Gminie Stopnica

7. Opracowanie karty (autor, data i podpis)

Agnieszka Dzwonnik-Zatora
04.10.2017

GEZ

KARTA ADRESOWA ZABYTKU NIERUCHOMEGO

3. Miejscowość

MIETEL

1. Nazwa

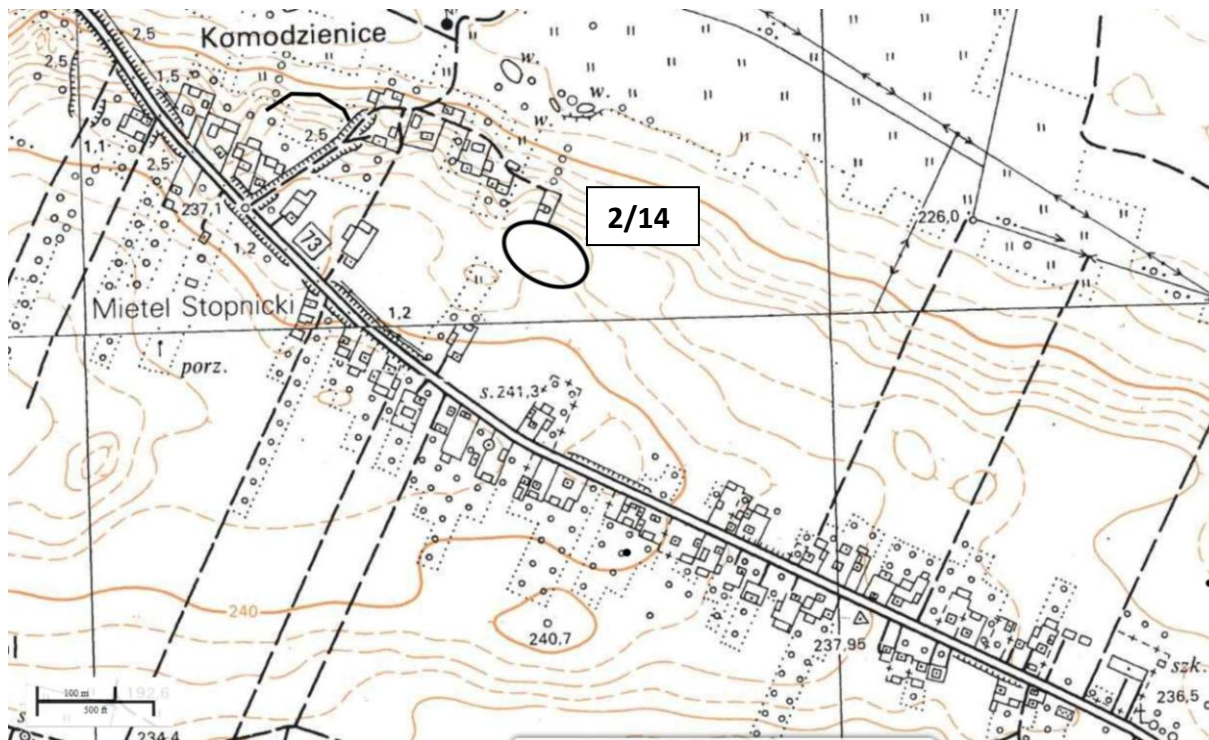
STANOWISKO ARCHEOLOGICZNE

2. Czas powstania

neolit - osada

późne średniowiecze - ślad osadnictwa

8. Fotografia z opisem wskazującym orientację albo mapa z zaznaczonym stanowiskiem archeologicznym



SKALA 1:10 000, GODŁO ARKUSZA: M-34-54-D-b-4

4. Adres

AZP 95-66

nr stanowiska w miejscowości: **2**

nr stanowiska na obszarze: **14**

5. Przynależność administracyjna

województwo

świętokrzyskie

powiat

buski

gmina

Stopnica

6. Formy ochrony

Uchwała nr 25/2000 Rady Gminy Stopnica z dnia 5 października 2000 r. w sprawie uchwalenia studium uwarunkowań i kierunków zagospodarowania przestrzennego w Gminie Stopnica

7. Opracowanie karty (autor, data i podpis)

Agnieszka Dzwonnik-Zatora

04.10.2017

GEZ

KARTA ADRESOWA ZABYTKU NIERUCHOMEGO

3. Miejscowość

MIETEL

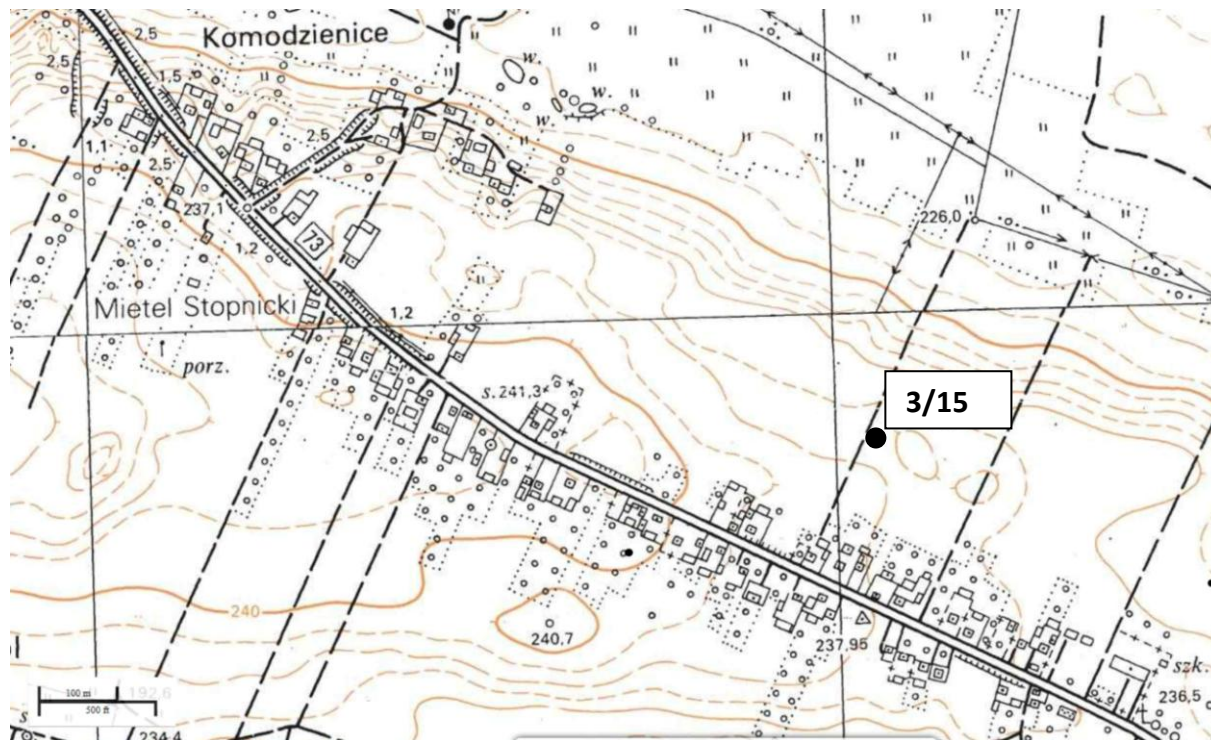
1. Nazwa

STANOWISKO ARCHEOLOGICZNE

2. Czas powstania

okres prahistoryczny - ślad osadnictwa

8. Fotografia z opisem wskazującym orientację albo mapa z zaznaczonym stanowiskiem archeologicznym



SKALA 1:10 000, GODŁO ARKUSZA: M-34-54-D-b-4

4. Adres

AZP 95-66
nr stanowiska w miejscowości: **3**
nr stanowiska na obszarze: **15**

5. Przynależność administracyjna

województwo
świętokrzyskie

powiat
buski

gmina
Stopnica

6. Formy ochrony

Uchwała nr 25/2000 Rady Gminy Stopnica z dnia 5 października 2000 r. w sprawie uchwalenia studium uwarunkowań i kierunków zagospodarowania przestrzennego w Gminie Stopnica

7. Opracowanie karty (autor, data i podpis)

Agnieszka Dzwonnik-Zatora
04.10.2017

GEZ

KARTA ADRESOWA ZABYTKU NIERUCHOMEGO

3. Miejscowość

MIETEL

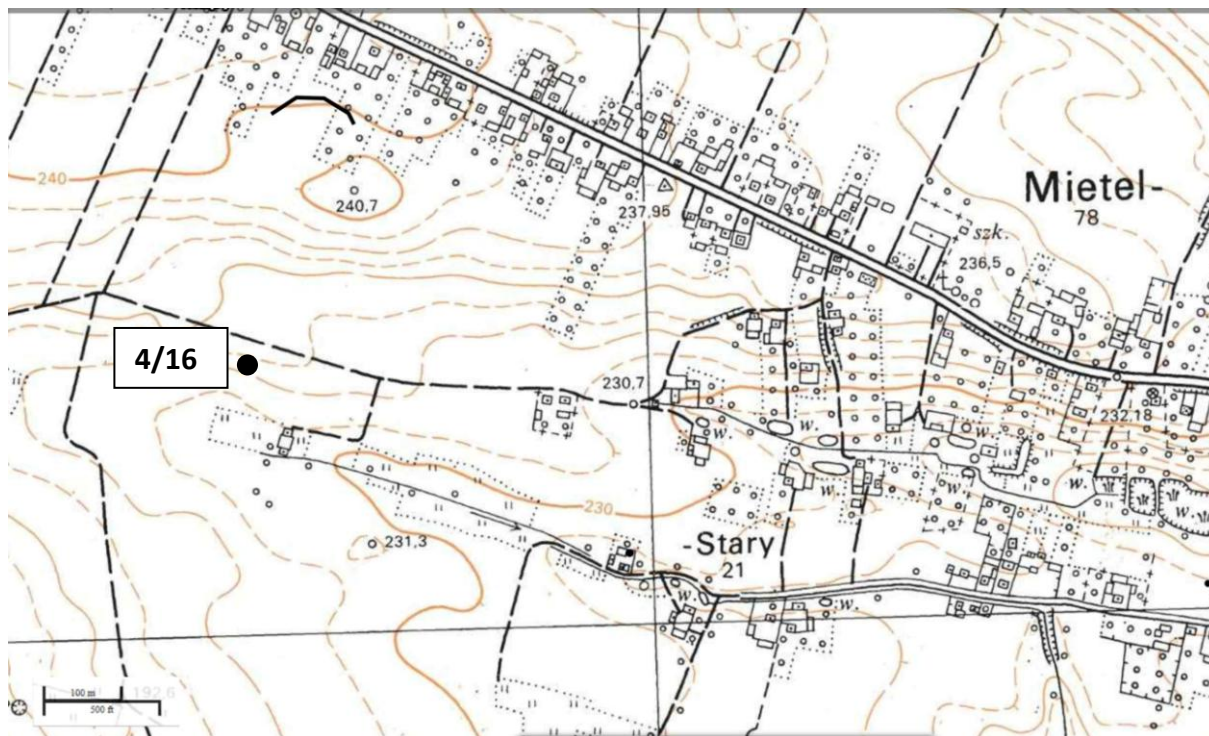
1. Nazwa

STANOWISKO ARCHEOLOGICZNE

2. Czas powstania

neolit - ślad osadnictwa

8. Fotografia z opisem wskazującym orientację albo mapa z zaznaczonym stanowiskiem archeologicznym



SKALA 1:10 000, GODŁO ARKUSZA: M-34-54-D-b-4

4. Adres

AZP 95-66

nr stanowiska w miejscowości: **4**

nr stanowiska na obszarze: **16**

5. Przynależność administracyjna

województwo

świętokrzyskie

powiat

buski

gmina

Stopnica

6. Formy ochrony

Uchwała nr 25/2000 Rady Gminy Stopnica z dnia 5 października 2000 r. w sprawie uchwalenia studium uwarunkowań i kierunków zagospodarowania przestrzennego w Gminie Stopnica

7. Opracowanie karty (autor, data i podpis)

Agnieszka Dzwonnik-Zatora

04.10.2017

GEZ

KARTA ADRESOWA ZABYTKU NIERUCHOMEGO

3. Miejscowość

MIETEL

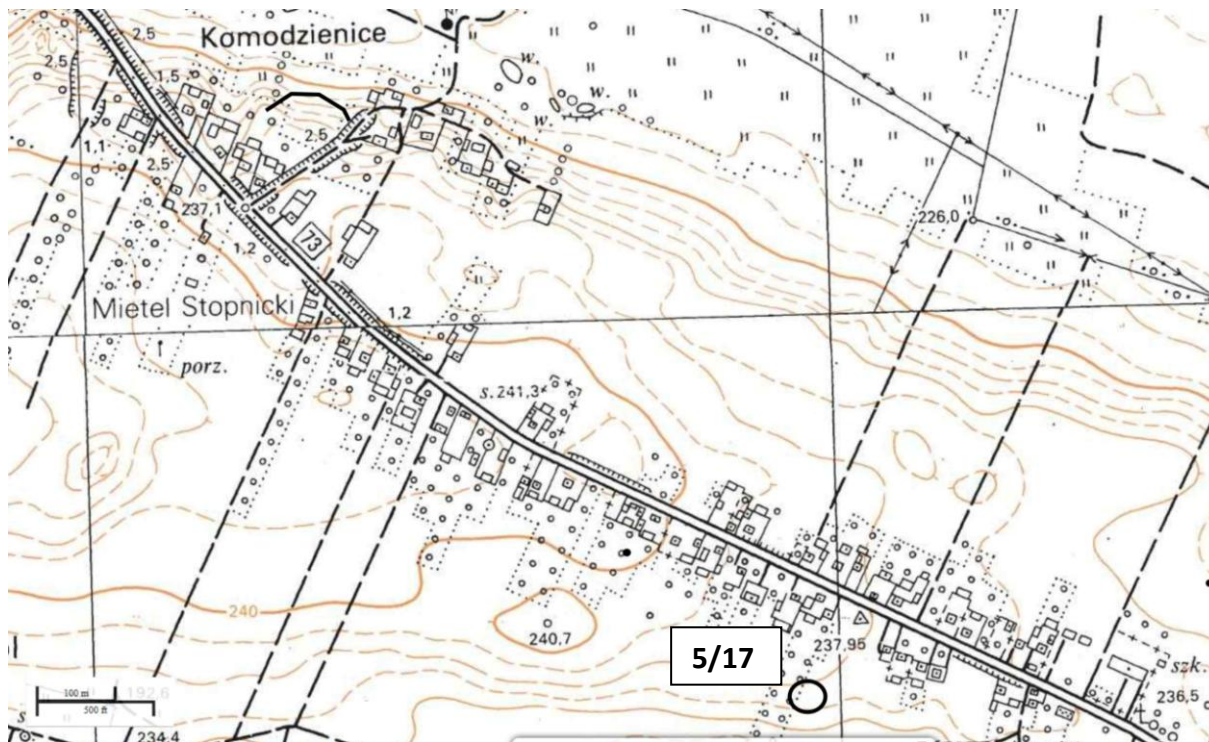
1. Nazwa

STANOWISKO ARCHEOLOGICZNE

2. Czas powstania

okres prahistoryczny - ślad osadnictwa
wczesne średniowiecze - ślad osadnictwa
późne średniowiecze - ślad osadnictwa

8. Fotografia z opisem wskazującym orientację albo mapa z zaznaczonym stanowiskiem archeologicznym



SKALA 1:10 000, GODŁO ARKUSZA: M-34-54-D-b-4

4. Adres

AZP 95-66

nr stanowiska w miejscowości: **5**
nr stanowiska na obszarze: **17**

5. Przynależność administracyjna

województwo
świętokrzyskie

powiat
buski

gmina
Stopnica

6. Formy ochrony

Uchwała nr 25/2000 Rady Gminy Stopnica z dnia 5 października 2000 r. w sprawie uchwalenia studium uwarunkowań i kierunków zagospodarowania przestrzennego w Gminie Stopnica

7. Opracowanie karty (autor, data i podpis)

Agnieszka Dzwonnik-Zatora
04.10.2017

GEZ

KARTA ADRESOWA ZABYTKU NIERUCHOMEGO

3. Miejscowość

MIETEL

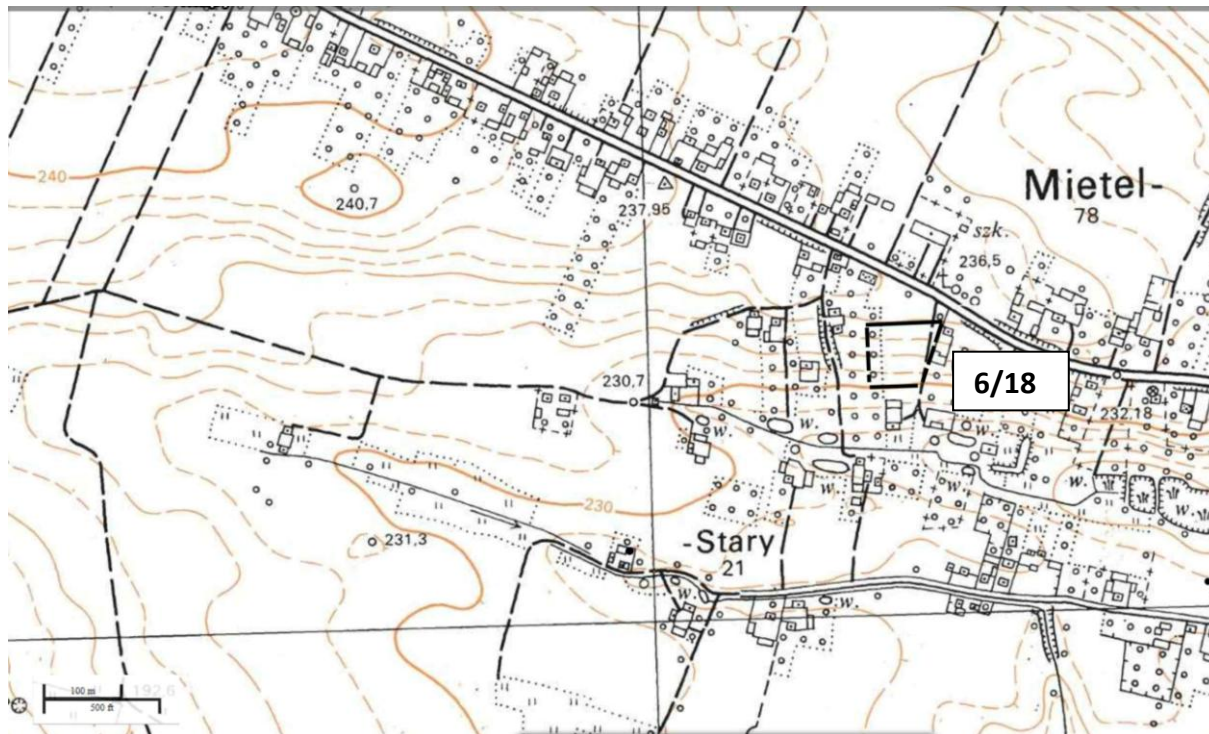
1. Nazwa

STANOWISKO ARCHEOLOGICZNE

2. Czas powstania

okres wpływów rzymskich - osada-
wczesne średniowiecze - osada

8. Fotografia z opisem wskazującym orientację albo mapa z zaznaczonym stanowiskiem archeologicznym



SKALA 1:10 000, GODŁO ARKUSZA: M-34-54-D-b-4

4. Adres

AZP 95-66
nr stanowiska w miejscowości: **6**
nr stanowiska na obszarze: **18**

5. Przynależność administracyjna

województwo
świętokrzyskie

powiat
buski

gmina
Stopnica

6. Formy ochrony

Uchwała nr 25/2000 Rady Gminy
Stopnica z dnia 5 października
2000 r. w sprawie uchwalenia
studium uwarunkowań i kierunków
zagospodarowania przestrzennego
w Gminie Stopnica

7. Opracowanie karty (autor, data i podpis)

Agnieszka Dzwonnik-Zatora
04.10.2017

GEZ

KARTA ADRESOWA ZABYTKU NIERUCHOMEGO

3. Miejscowość

MIETEL

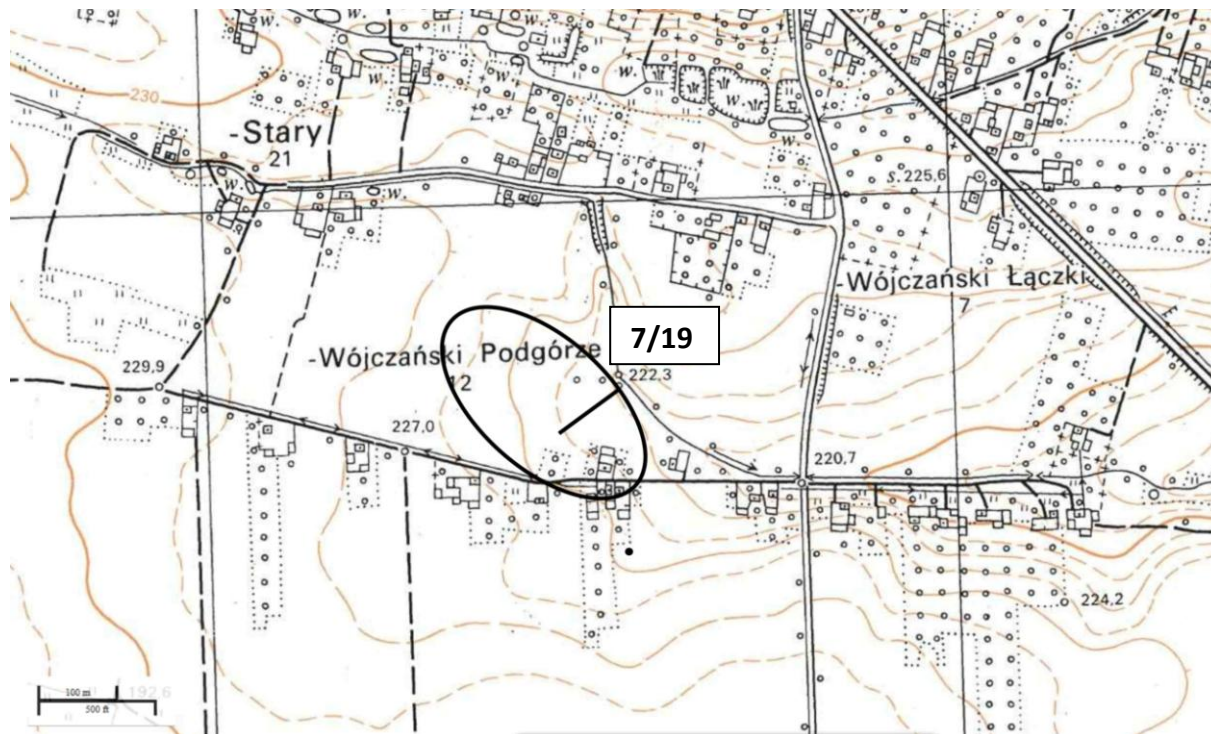
1. Nazwa

STANOWISKO ARCHEOLOGICZNE

2. Czas powstania

okres wpływów rzymskich- osada
okres prahistoryczny - osada
wczesne średniowiecze - ślad osadnictwa

8. Fotografia z opisem wskazującym orientację albo mapa z zaznaczonym stanowiskiem archeologicznym



SKALA 1:10 000, GODŁO ARKUSZA: M-34-54-D-b-4

4. Adres

AZP 95-66

nr stanowiska w miejscowości: **7**
nr stanowiska na obszarze: **19**

5. Przynależność administracyjna

województwo
świętokrzyskie

powiat
buski

gmina
Stopnica

6. Formy ochrony

Uchwała nr 25/2000 Rady Gminy
Stopnica z dnia 5 października
2000 r. w sprawie uchwalenia
studium uwarunkowań i kierunków
zagospodarowania przestrzennego
w Gminie Stopnica

7. Opracowanie karty (autor, data i podpis)

Agnieszka Dzwonnik-Zatora
05.10.2017

GEZ

KARTA ADRESOWA ZABYTKU NIERUCHOMEGO

3. Miejscowość

MIETEL

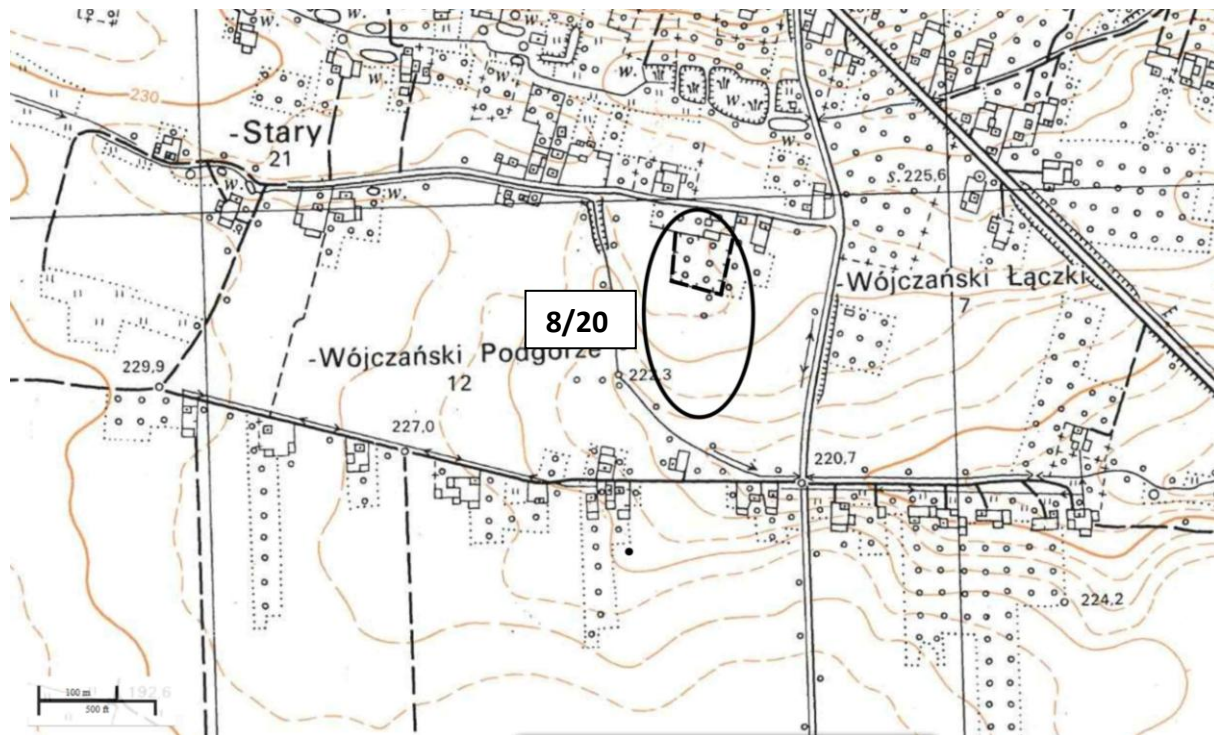
1. Nazwa

STANOWISKO ARCHEOLOGICZNE

2. Czas powstania

okres wpływów rzymskich - osada
średniowiecze - osada

8. Fotografia z opisem wskazującym orientację albo mapa z zaznaczonym stanowiskiem archeologicznym



SKALA 1:10 000, GODŁO ARKUSZA: M-34-54-D-b-4

4. Adres

AZP 95-66

nr stanowiska w miejscowości: **8**

nr stanowiska na obszarze: **20**

5. Przynależność administracyjna

województwo

świętokrzyskie

powiat

buski

gmina

Stopnica

6. Formy ochrony

Uchwała nr 25/2000 Rady Gminy Stopnica z dnia 5 października 2000 r. w sprawie uchwalenia studium uwarunkowań i kierunków zagospodarowania przestrzennego w Gminie Stopnica

7. Opracowanie karty (autor, data i podpis)

Agnieszka Dzwonnik-Zatora

05.10.2017

GEZ

KARTA ADRESOWA ZABYTKU NIERUCHOMEGO

3. Miejscowość

MIETEL

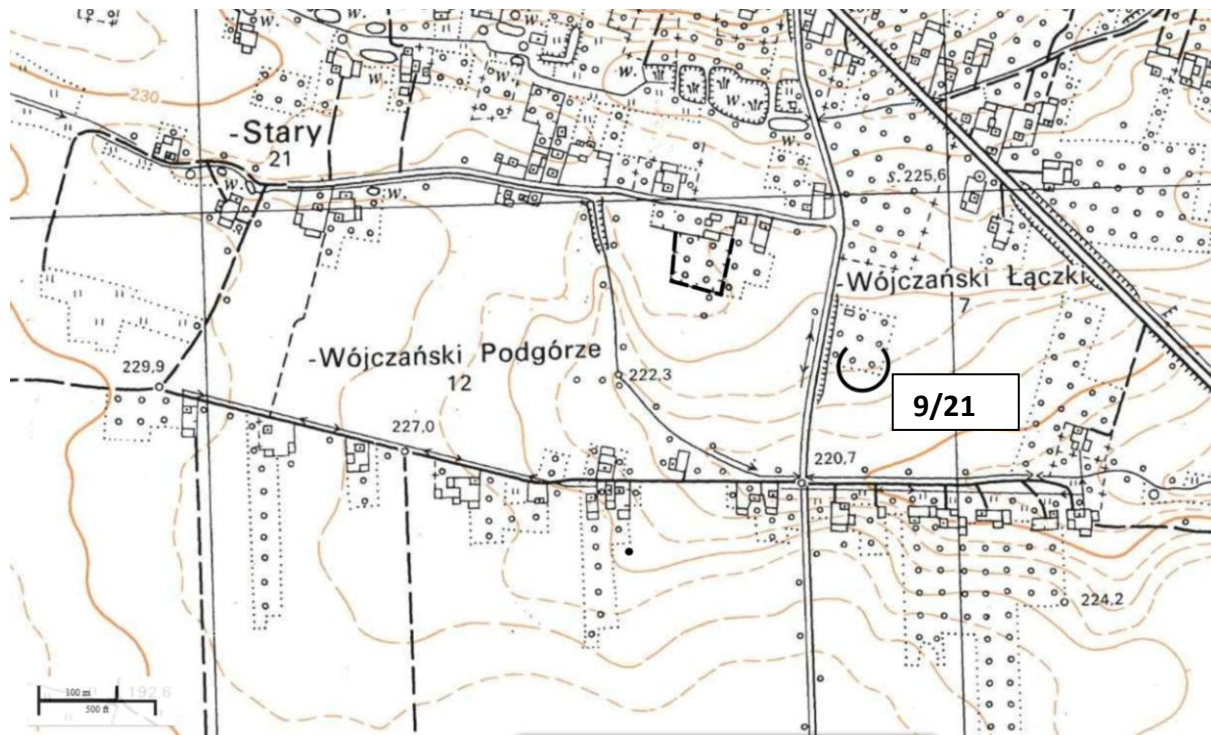
1. Nazwa

STANOWISKO ARCHEOLOGICZNE

2. Czas powstania

okres prahistoryczny - osada
średniowiecze - ślad osadnictwa

8. Fotografia z opisem wskazującym orientację albo mapa z zaznaczonym stanowiskiem archeologicznym



SKALA 1:10 000, GODŁO ARKUSZA: M-34-54-D-b-4

4. Adres

AZP 95-66
nr stanowiska w miejscowości: **9**
nr stanowiska na obszarze: **21**

5. Przynależność administracyjna

województwo
świętokrzyskie

powiat
buski

gmina
Stopnica

6. Formy ochrony

Uchwała nr 25/2000 Rady Gminy
Stopnica z dnia 5 października
2000 r. w sprawie uchwalenia
studium uwarunkowań i kierunków
zagospodarowania przestrzennego
w Gminie Stopnica

7. Opracowanie karty (autor, data i podpis)

Agnieszka Dzwonnik-Zatora
05.10.2017

GEZ

KARTA ADRESOWA ZABYTKU NIERUCHOMEGO

3. Miejscowość

MIETEL

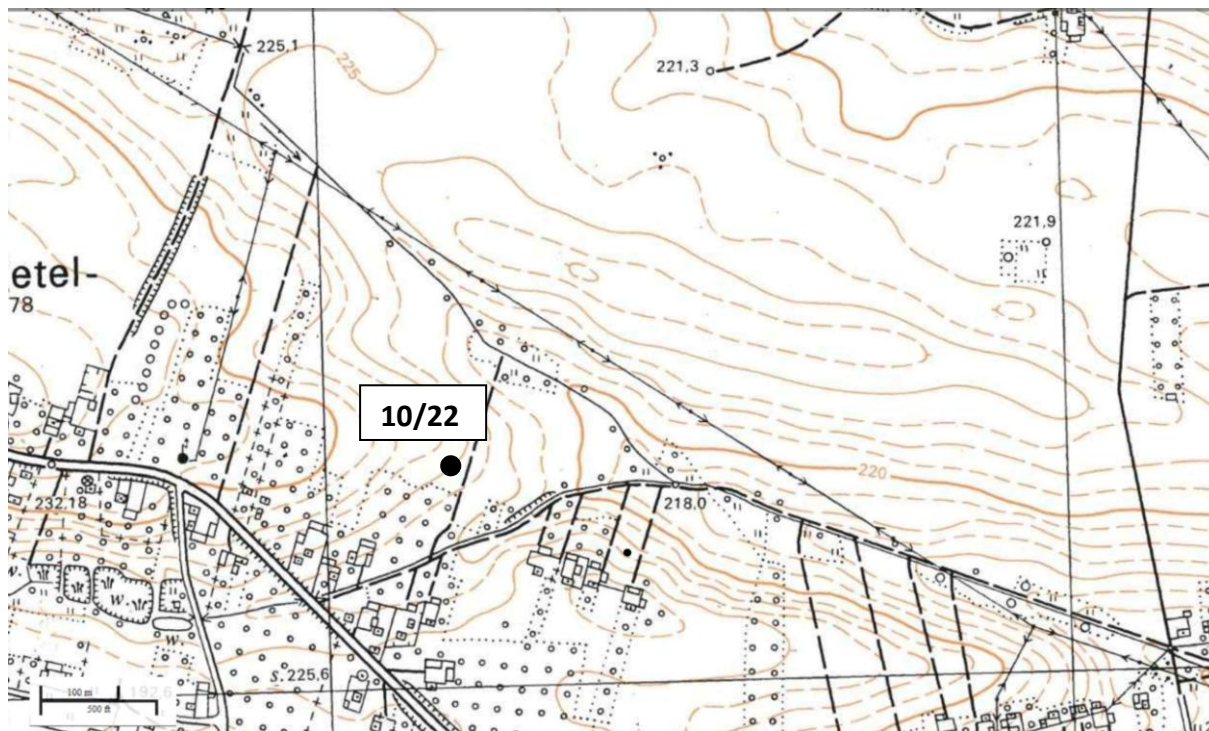
1. Nazwa

STANOWISKO ARCHEOLOGICZNE

2. Czas powstania

okres prahistoryczny - ślad osadnictwa

8. Fotografia z opisem wskazującym orientację albo mapa z zaznaczonym stanowiskiem archeologicznym



SKALA 1:10 000, GODŁO ARKUSZA: M-34-54-D-b-4

4. Adres

AZP 95-66

nr stanowiska w miejscowości: **10**

nr stanowiska na obszarze: **22**

5. Przynależność administracyjna

województwo

świętokrzyskie

powiat

buski

gmina

Stopnica

6. Formy ochrony

Uchwała nr 25/2000 Rady Gminy Stopnica z dnia 5 października 2000 r. w sprawie uchwalenia studium uwarunkowań i kierunków zagospodarowania przestrzennego w Gminie Stopnica

7. Opracowanie karty (autor, data i podpis)

Agnieszka Dzwonnik-Zatora

05.10.2017

GEZ

KARTA ADRESOWA ZABYTKU NIERUCHOMEGO

3. Miejscowość

MIETEL

1. Nazwa

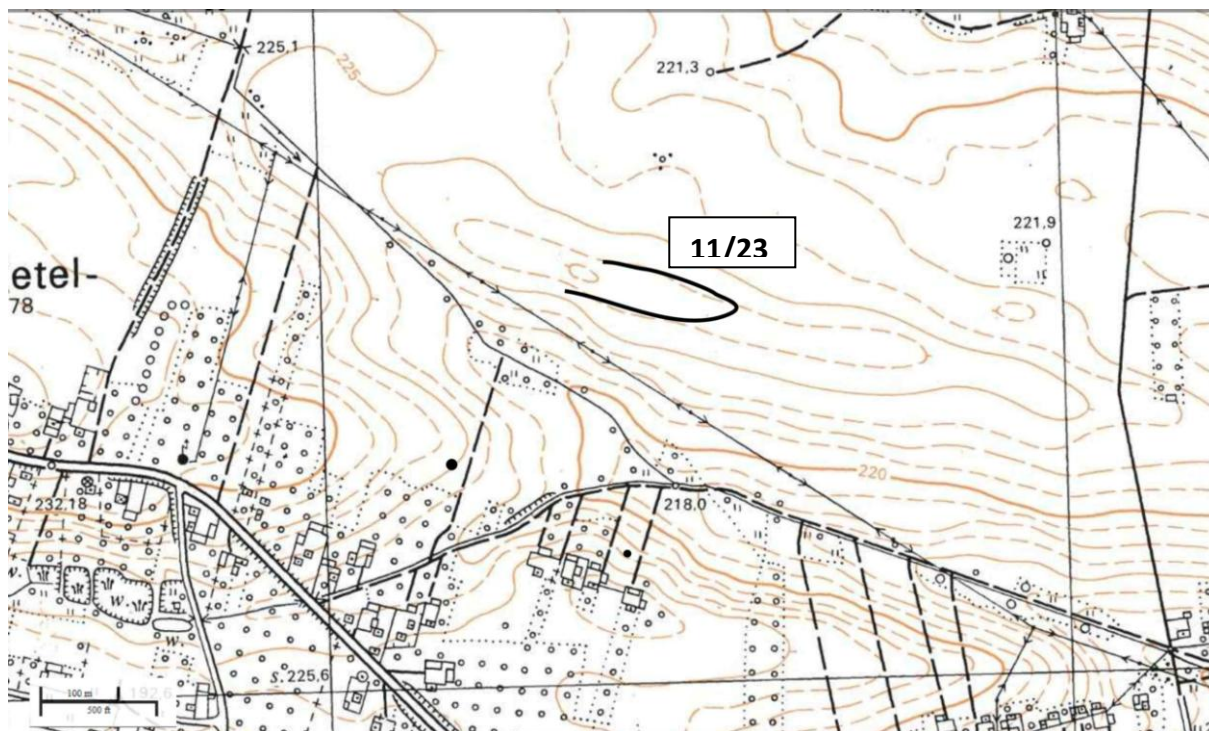
STANOWISKO ARCHEOLOGICZNE

2. Czas powstania

neolit - osada

okres prahistoryczny - ślad osadnictwa

8. Fotografia z opisem wskazującym orientację albo mapa z zaznaczonym stanowiskiem archeologicznym



SKALA 1:10 000, GODŁO ARKUSZA:M-34-54-D-b-4

4. Adres

AZP 95-66

nr stanowiska w miejscowości: **11**

nr stanowiska na obszarze: **23**

5. Przynależność administracyjna

województwo

świętokrzyskie

powiat

buski

gmina

Stopnica

6. Formy ochrony

Uchwała nr 25/2000 Rady Gminy Stopnica z dnia 5 października 2000 r. w sprawie uchwalenia studium uwarunkowań i kierunków zagospodarowania przestrzennego w Gminie Stopnica

7. Opracowanie karty (autor, data i podpis)

Agnieszka Dzwonnik-Zatora

05.10.2017

GEZ

KARTA ADRESOWA ZABYTKU NIERUCHOMEGO

3. Miejscowość

N O W A W I E Ś

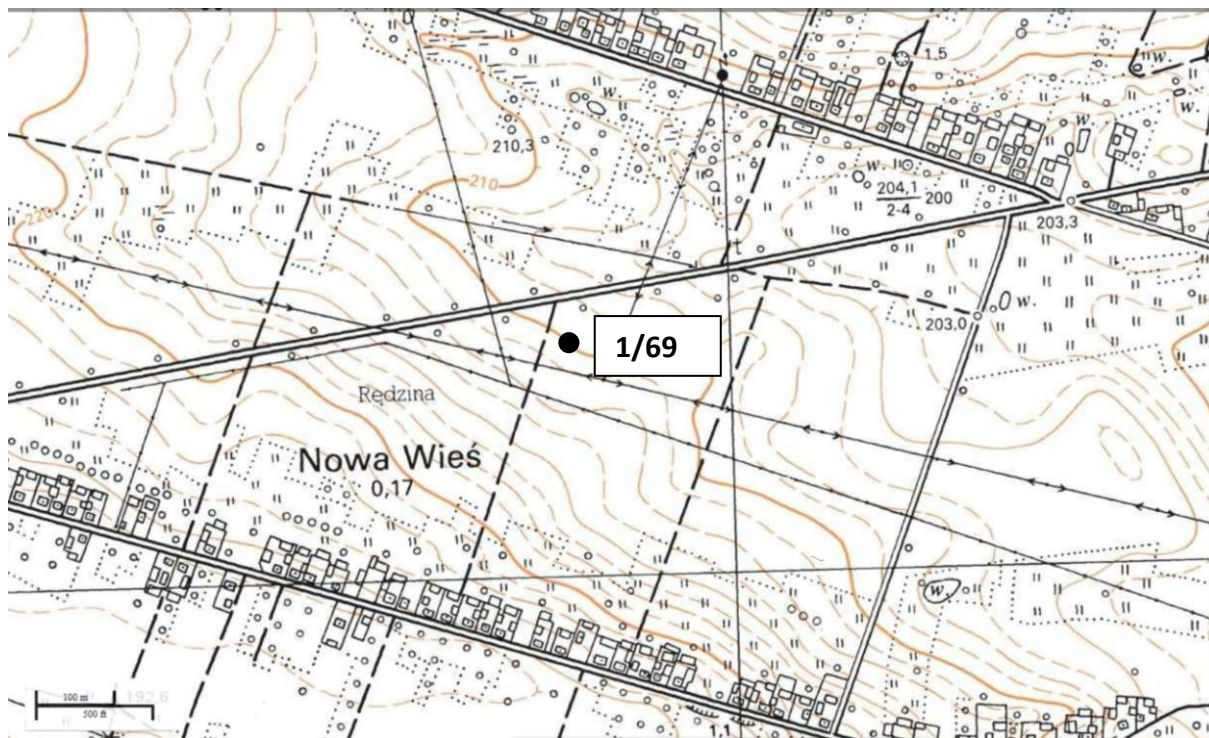
1. Nazwa

STANOWISKO ARCHEOLOGICZNE

2. Czas powstania

późne średniowiecze - ślad osadnictwa

8. Fotografia z opisem wskazującym orientację albo mapa z zaznaczonym stanowiskiem archeologicznym



SKALA 1:10 000, GODŁO ARKUSZA: M-34-54-D-b-4

4. Adres

AZP 94-66
nr stanowiska w miejscowości: **1**
nr stanowiska na obszarze: **69**

5. Przynależność administracyjna

województwo
świętokrzyskie

powiat
buski

gmina
Stopnica

6. Formy ochrony

Uchwała nr 25/2000 Rady Gminy Stopnica z dnia 5 października 2000 r. w sprawie uchwalenia studium uwarunkowań i kierunków zagospodarowania przestrzennego w Gminie Stopnica

7. Opracowanie karty (autor, data i podpis)

Agnieszka Dzwonnik-Zatora
05.10.2017

GEZ

KARTA ADRESOWA ZABYTKU NIERUCHOMEGO

3. Miejscowość

N O W A W I E Ś

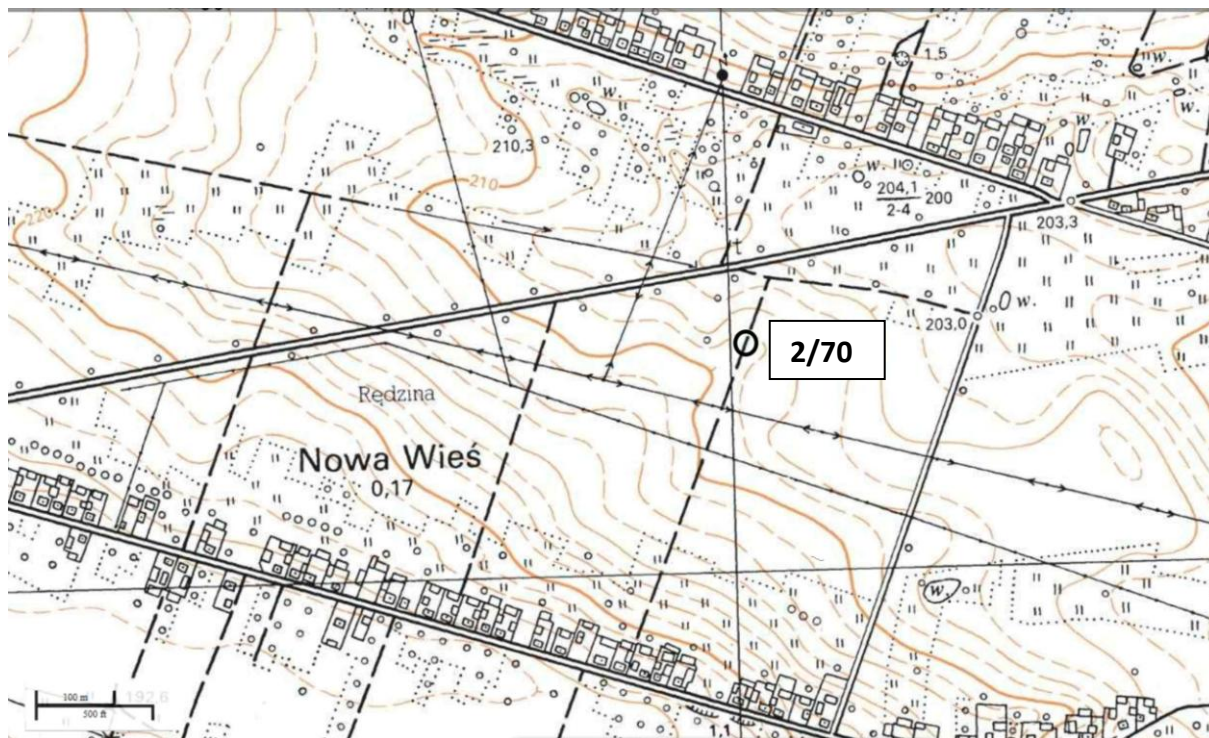
1. Nazwa

STANOWISKO ARCHEOLOGICZNE

2. Czas powstania

okres wpływów rzymskich? - osada

8. Fotografia z opisem wskazującym orientację albo mapa z zaznaczonym stanowiskiem archeologicznym



SKALA 1:10 000, GODŁO ARKUSZA: M-34-54-D-b-4

4. Adres

AZP 94-66
nr stanowiska w miejscowości: **2**
nr stanowiska na obszarze: **70**

5. Przynależność administracyjna

województwo
świętokrzyskie

powiat
buski

gmina
Stopnica

6. Formy ochrony

Uchwała nr 25/2000 Rady Gminy Stopnica z dnia 5 października 2000 r. w sprawie uchwalenia studium uwarunkowań i kierunków zagospodarowania przestrzennego w Gminie Stopnica

7. Opracowanie karty (autor, data i podpis)

Agnieszka Dzwonnik-Zatora
05.10.2017

GEZ

KARTA ADRESOWA ZABYTKU NIERUCHOMEGO

3. Miejscowość

N O W A W I E Ś

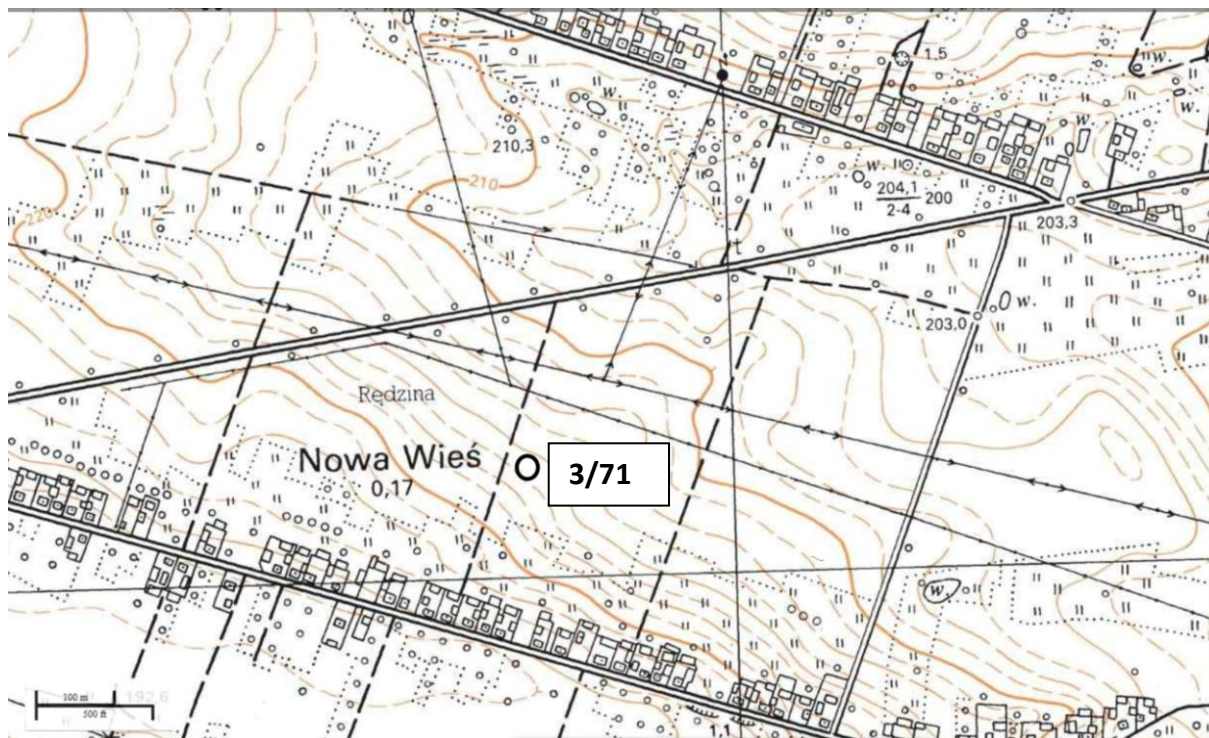
1. Nazwa

STANOWISKO ARCHEOLOGICZNE

2. Czas powstania

okres prahistoryczny - ślad osadnictwa
późne średniowiecze - ślad osadnictwa

8. Fotografia z opisem wskazującym orientację albo mapa z zaznaczonym stanowiskiem archeologicznym



SKALA 1:10 000, GODŁO ARKUSZA: M-34-54-D-b-4

4. Adres

AZP 94-66
nr stanowiska w miejscowości: **3**
nr stanowiska na obszarze: **71**

5. Przynależność administracyjna

województwo
świętokrzyskie

powiat
buski

gmina
Stopnica

6. Formy ochrony

Uchwała nr 25/2000 Rady Gminy
Stopnica z dnia 5 października
2000 r. w sprawie uchwalenia
studium uwarunkowań i kierunków
zagospodarowania przestrzennego
w Gminie Stopnica

7. Opracowanie karty (autor, data i podpis)

Agnieszka Dzwonnik-Zatora
05.10.2017