

GEZ

KARTA ADRESOWA ZABYTKU NIERUCHOMEGO

3. Miejscowość

N O W A W I E Ś

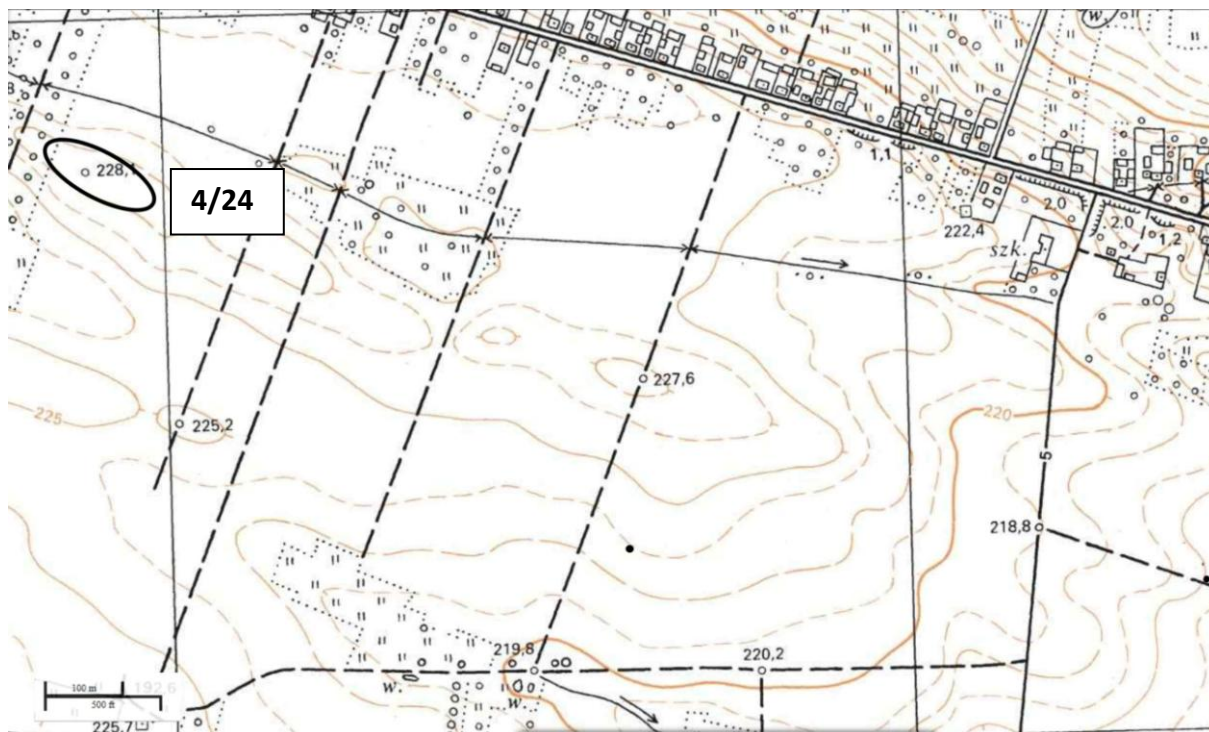
1. Nazwa

STANOWISKO ARCHEOLOGICZNE

2. Czas powstania

osada - neolit

8. Fotografia z opisem wskazującym orientację albo mapa z zaznaczonym stanowiskiem archeologicznym



SKALA 1:10 000, GODŁO ARKUSZA: M-34-54-D-b-4

4. Adres

AZP 95-66

nr stanowiska w miejscowości: **4**

nr stanowiska na obszarze: **24**

5. Przynależność administracyjna

województwo

świętokrzyskie

powiat

buski

gmina

Stopnica

6. Formy ochrony

Uchwała nr 25/2000 Rady Gminy Stopnica z dnia 5 października 2000 r. w sprawie uchwalenia studium uwarunkowań i kierunków zagospodarowania przestrzennego w Gminie Stopnica

7. Opracowanie karty (autor, data i podpis)

Agnieszka Dzwonnik-Zatora

11.10.2017

GEZ

KARTA ADRESOWA ZABYTKU NIERUCHOMEGO

3. Miejscowość

N O W A W I E Ś

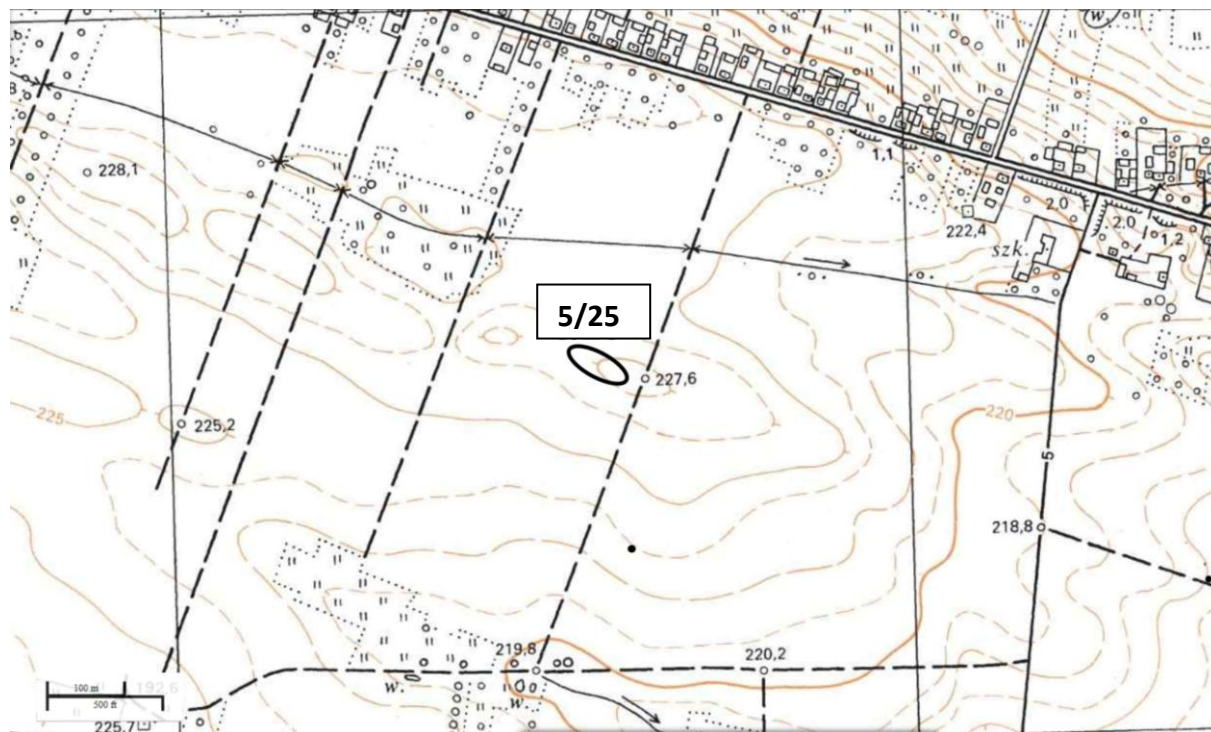
1. Nazwa

STANOWISKO ARCHEOLOGICZNE

2. Czas powstania

osada - kultura łużycka

8. Fotografia z opisem wskazującym orientację albo mapa z zaznaczonym stanowiskiem archeologicznym



SKALA 1:10 000, GODŁO ARKUSZA: M-34-54-D-b-4

4. Adres

AZP 95-66
nr stanowiska w miejscowości: **5**
nr stanowiska na obszarze: **25**

5. Przynależność administracyjna

województwo
świętokrzyskie

powiat
buski

gmina
Stopnica

6. Formy ochrony

Uchwała nr 25/2000 Rady Gminy Stopnica z dnia 5 października 2000 r. w sprawie uchwalenia studium uwarunkowań i kierunków zagospodarowania przestrzennego w Gminie Stopnica

7. Opracowanie karty (autor, data i podpis)

Agnieszka Dzwonnik-Zatora
11.10.2017

GEZ

KARTA ADRESOWA ZABYTKU NIERUCHOMEGO

3. Miejscowość

N O W A W I E Ś

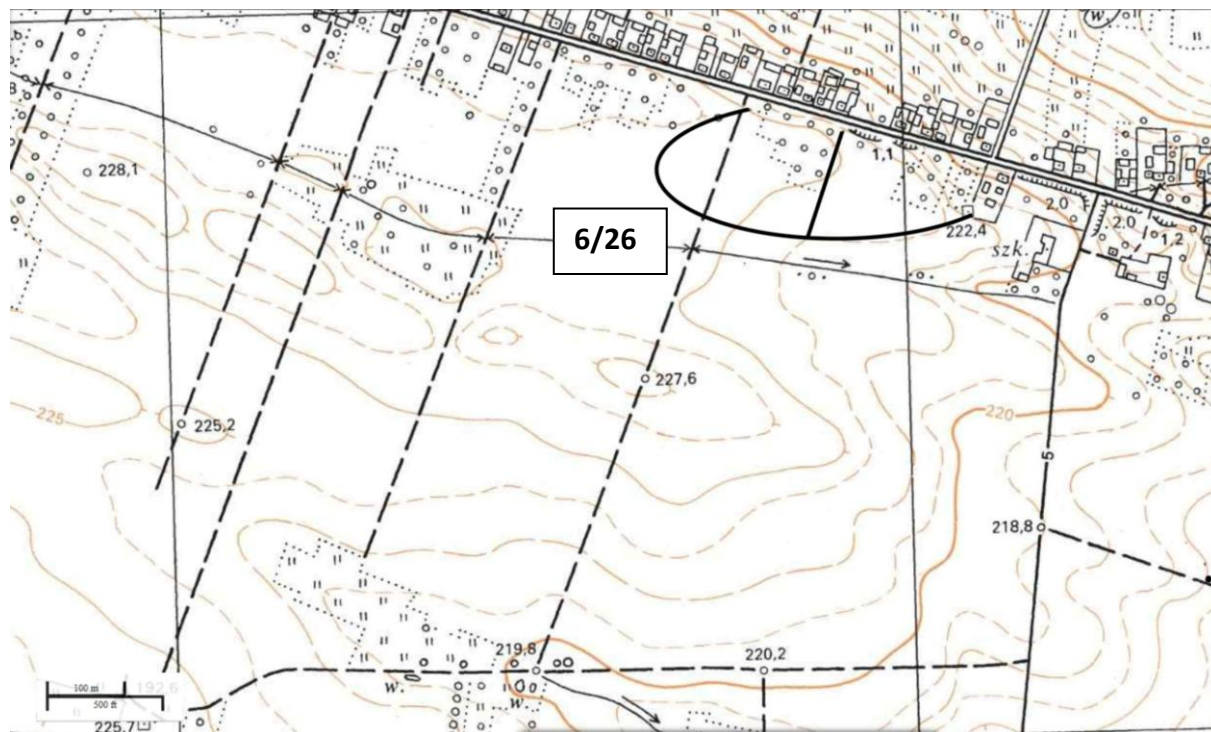
1. Nazwa

STANOWISKO ARCHEOLOGICZNE

2. Czas powstania

wczesna epoka żelaza? - kultura łużycka - osada

8. Fotografia z opisem wskazującym orientację albo mapa z zaznaczonym stanowiskiem archeologicznym



SKALA 1:10 000, GODŁO ARKUSZA: M-34-54-D-b-4

4. Adres

AZP 95-66
nr stanowiska w miejscowości: **6**
nr stanowiska na obszarze: **26**

5. Przynależność administracyjna

województwo
świętokrzyskie

powiat
buski

gmina
Stopnica

6. Formy ochrony

Uchwała nr 25/2000 Rady Gminy Stopnica z dnia 5 października 2000 r. w sprawie uchwalenia studium uwarunkowań i kierunków zagospodarowania przestrzennego w Gminie Stopnica

7. Opracowanie karty (autor, data i podpis)

Agnieszka Dzwonnik-Zatora
11.10.2017

GEZ	KARTA ADRESOWA ZABYTKU NIERUCHOMEGO		3. Miejscowość P O D L A S E K
1. Nazwa STANOWISKO ARCHEOLOGICZNE		2. Czas powstania neolit (za dawnych badań)	
8. Fotografia z opisem wskazującym orientację albo mapa z zaznaczonym stanowiskiem archeologicznym (brak oznaczenia na mapie)			4. Adres AZP 94-65 nr stanowiska w miejscowości: - nr stanowiska na obszarze: 49
			5. Przynależność administracyjna województwo świętokrzyskie powiat buski gmina Stopnica
			6. Formy ochrony Uchwała nr 25/2000 Rady Gminy Stopnica z dnia 5 października 2000 r. w sprawie uchwalenia studium uwarunkowań i kierunków zagospodarowania przestrzennego w Gminie Stopnica
			7. Opracowanie karty (autor, data i podpis) Agnieszka Dzwonnik-Zatora 11.10.2017

GEZ	KARTA ADRESOWA ZABYTKU NIERUCHOMEGO		3. Miejscowość SKROBACZÓW
1. Nazwa STANOWISKO ARCHEOLOGICZNE		2. Czas powstania neolit - osada/ cmentarzysko	4. Adres AZP 94-65 nr stanowiska w miejscowości: 1 nr stanowiska na obszarze: 22
8. Fotografia z opisem wskazującym orientację albo mapa z zaznaczonym stanowiskiem archeologicznym (brak oznaczenia na mapie)			5. Przynależność administracyjna województwo świętokrzyskie powiat buski gmina Stopnica
			6. Formy ochrony Uchwała nr 25/2000 Rady Gminy Stopnica z dnia 5 października 2000 r. w sprawie uchwalenia studium uwarunkowań i kierunków zagospodarowania przestrzennego w Gminie Stopnica
			7. Opracowanie karty (autor, data i podpis) Agnieszka Dzwonnik-Zatora 11.10.2017

GEZ

KARTA ADRESOWA ZABYTKU NIERUCHOMEGO

3. Miejscowość

SKROBACZÓW

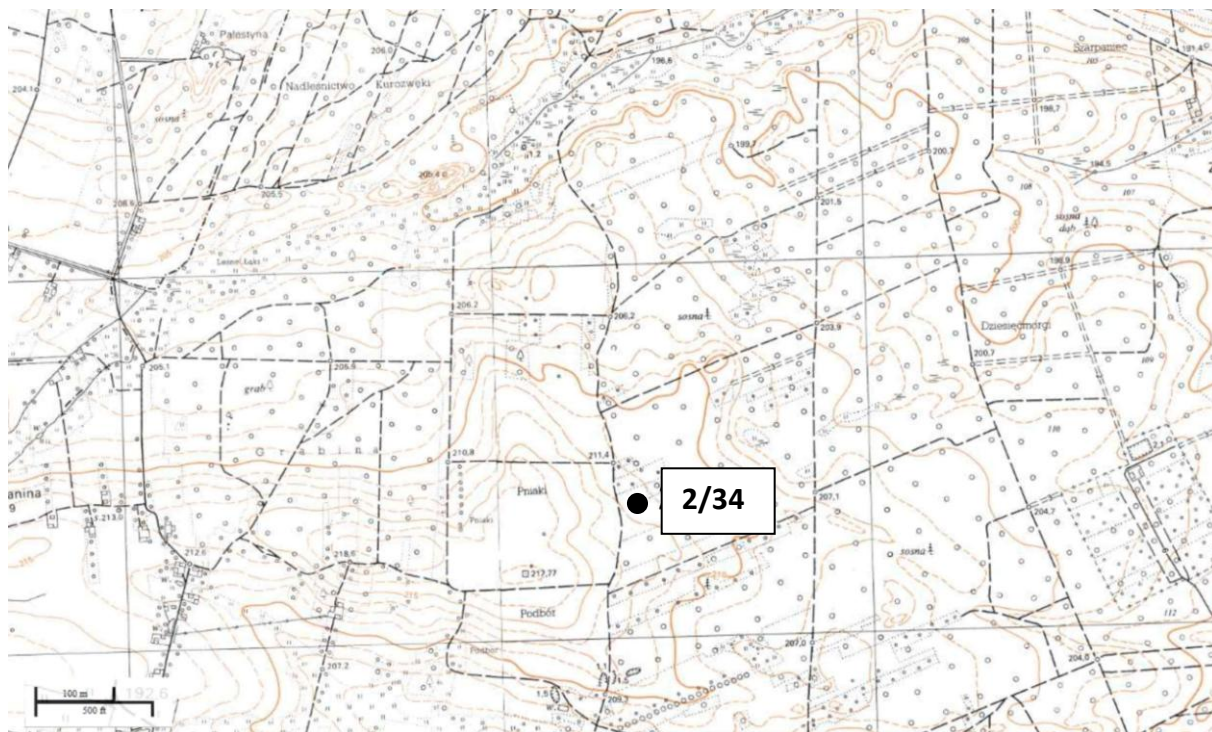
1. Nazwa

STANOWISKO ARCHEOLOGICZNE

2. Czas powstania

okres prahistoryczny - kultura łużycka? - ślad osadnictwa

8. Fotografia z opisem wskazującym orientację albo mapa z zaznaczonym stanowiskiem archeologicznym



SKALA 1:10 000, GODŁO ARKUSZA: M-34-54-D-b-1

4. Adres

AZP 93-65

nr stanowiska w miejscowości: **2**
nr stanowiska na obszarze: **34**

5. Przynależność administracyjna

województwo
świętokrzyskie

powiat
buski

gmina
Stopnica

6. Formy ochrony

Uchwała nr 25/2000 Rady Gminy Stopnica z dnia 5 października 2000 r. w sprawie uchwalenia studium uwarunkowań i kierunków zagospodarowania przestrzennego w Gminie Stopnica

7. Opracowanie karty (autor, data i podpis)

Agnieszka Dzwonnik-Zatora
11.10.2017

GEZ

KARTA ADRESOWA ZABYTKU NIERUCHOMEGO

3. Miejscowość

SKROBACZÓW

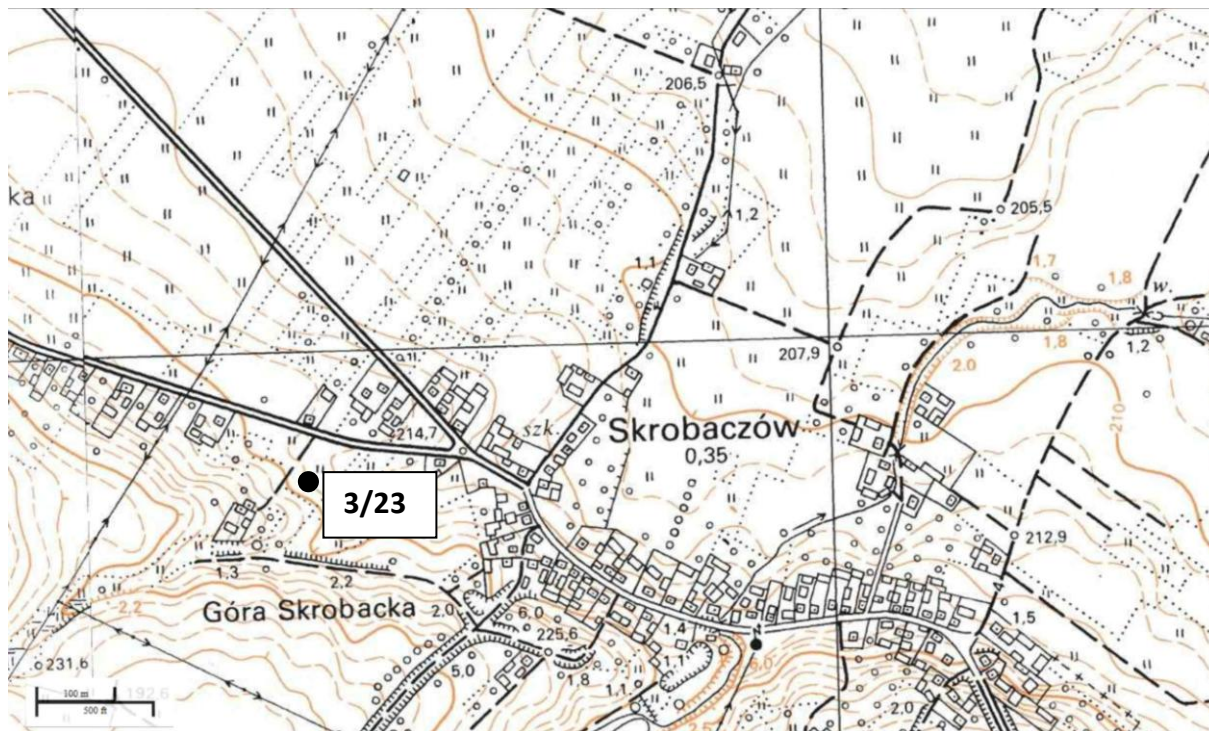
1. Nazwa

STANOWISKO ARCHEOLOGICZNE

2. Czas powstania

kultura przeworska - skarb monet

8. Fotografia z opisem wskazującym orientację albo mapa z zaznaczonym stanowiskiem archeologicznym



SKALA 1:10 000, GODŁO ARKUSZA: M-34-54-D-b-1

4. Adres

AZP 94-65
nr stanowiska w miejscowości: **3**
nr stanowiska na obszarze: **23**

5. Przynależność administracyjna

województwo
świętokrzyskie

powiat
buski

gmina
Stopnica

6. Formy ochrony

Uchwała nr 25/2000 Rady Gminy Stopnica z dnia 5 października 2000 r. w sprawie uchwalenia studium uwarunkowań i kierunków zagospodarowania przestrzennego w Gminie Stopnica

7. Opracowanie karty (autor, data i podpis)

Agnieszka Dzwonnik-Zatora
11.10.2017

GEZ

KARTA ADRESOWA ZABYTKU NIERUCHOMEGO

3. Miejscowość

SKROBACZÓW

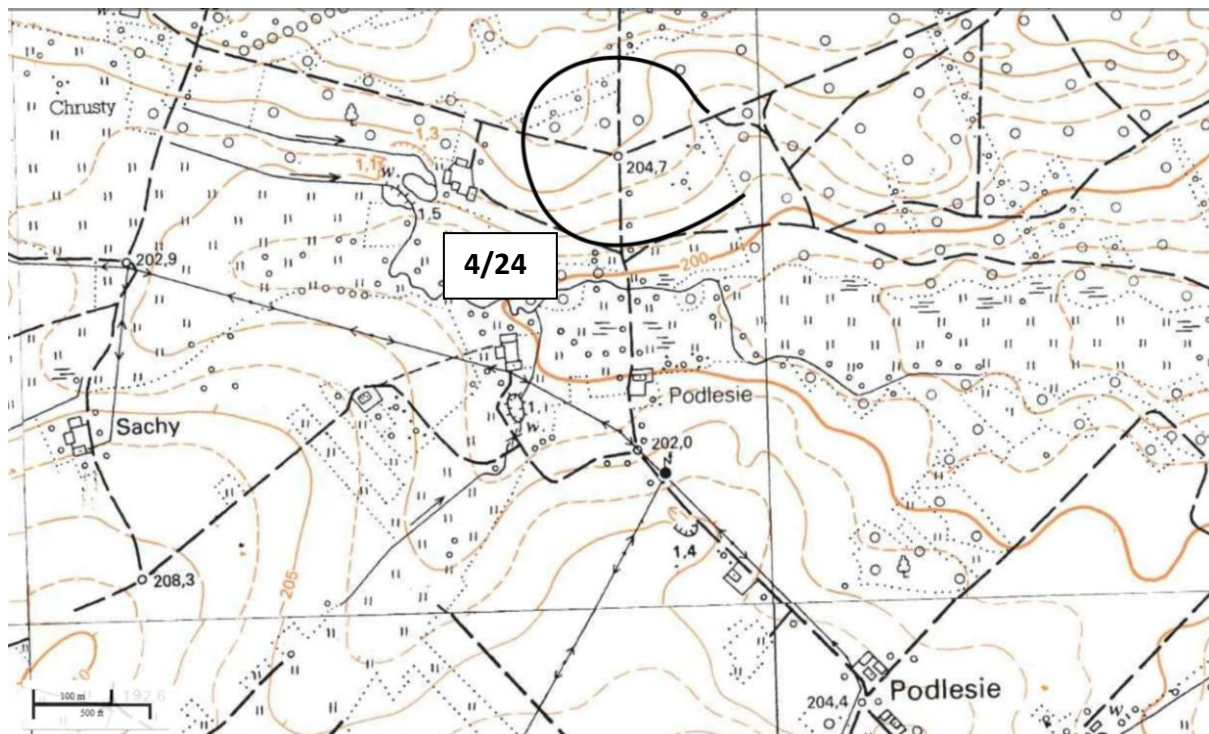
1. Nazwa

STANOWISKO ARCHEOLOGICZNE

2. Czas powstania

schyłek epoki brązu- okres halszacki - kultura
łużycka - osada

8. Fotografia z opisem wskazującym orientację albo mapa z zaznaczonym stanowiskiem archeologicznym



SKALA 1:10 000, GODŁO ARKUSZA: M-34-54-D-b-1

4. Adres

AZP 94-65
nr stanowiska w miejscowości: **4**
nr stanowiska na obszarze: **24**

5. Przynależność administracyjna

województwo
świętokrzyskie

powiat
buski

gmina
Stopnica

6. Formy ochrony

Uchwała nr 25/2000 Rady Gminy
Stopnica z dnia 5 października
2000 r. w sprawie uchwalenia
studium uwarunkowań i kierunków
zagospodarowania przestrzennego
w Gminie Stopnica

7. Opracowanie karty (autor, data i podpis)

Agnieszka Dzwonnik-Zatora
11.10.2017

GEZ

KARTA ADRESOWA ZABYTKU NIERUCHOMEGO

3. Miejscowość

SKROBACZÓW

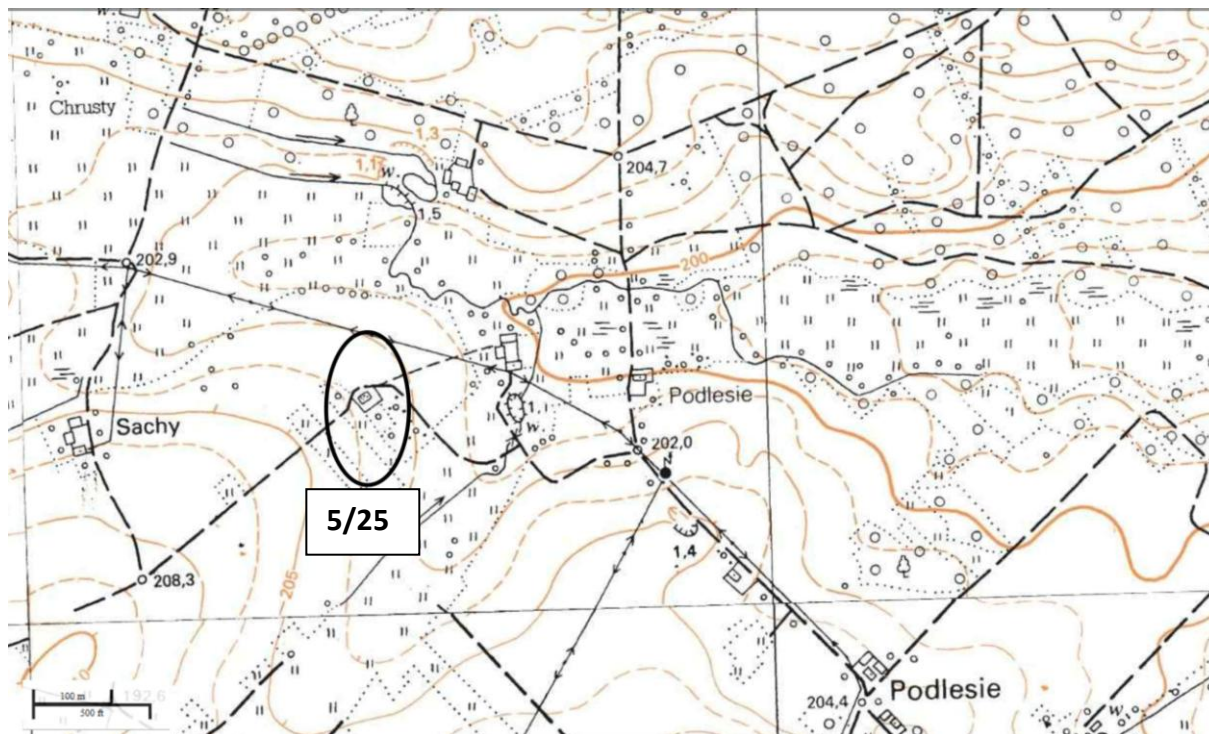
1. Nazwa

STANOWISKO ARCHEOLOGICZNE

2. Czas powstania

schyłek epoki brązu- okres halszacki- kultura
łużycka -osada

8. Fotografia z opisem wskazującym orientację albo mapa z zaznaczonym stanowiskiem archeologicznym



SKALA 1:10 000, GODŁO ARKUSZA: M-34-54-D-b-1

4. Adres

AZP 94-65
nr stanowiska w miejscowości: **5**
nr stanowiska na obszarze: **25**

5. Przynależność administracyjna

województwo
świętokrzyskie

powiat
buski

gmina
Stopnica

6. Formy ochrony

Uchwała nr 25/2000 Rady Gminy
Stopnica z dnia 5 października
2000 r. w sprawie uchwalenia
studium uwarunkowań i kierunków
zagospodarowania przestrzennego
w Gminie Stopnica

7. Opracowanie karty (autor, data i podpis)

Agnieszka Dzwonnik-Zatora
11.10.2017

GEZ

KARTA ADRESOWA ZABYTKU NIERUCHOMEGO

3. Miejscowość

SKROBACZÓW

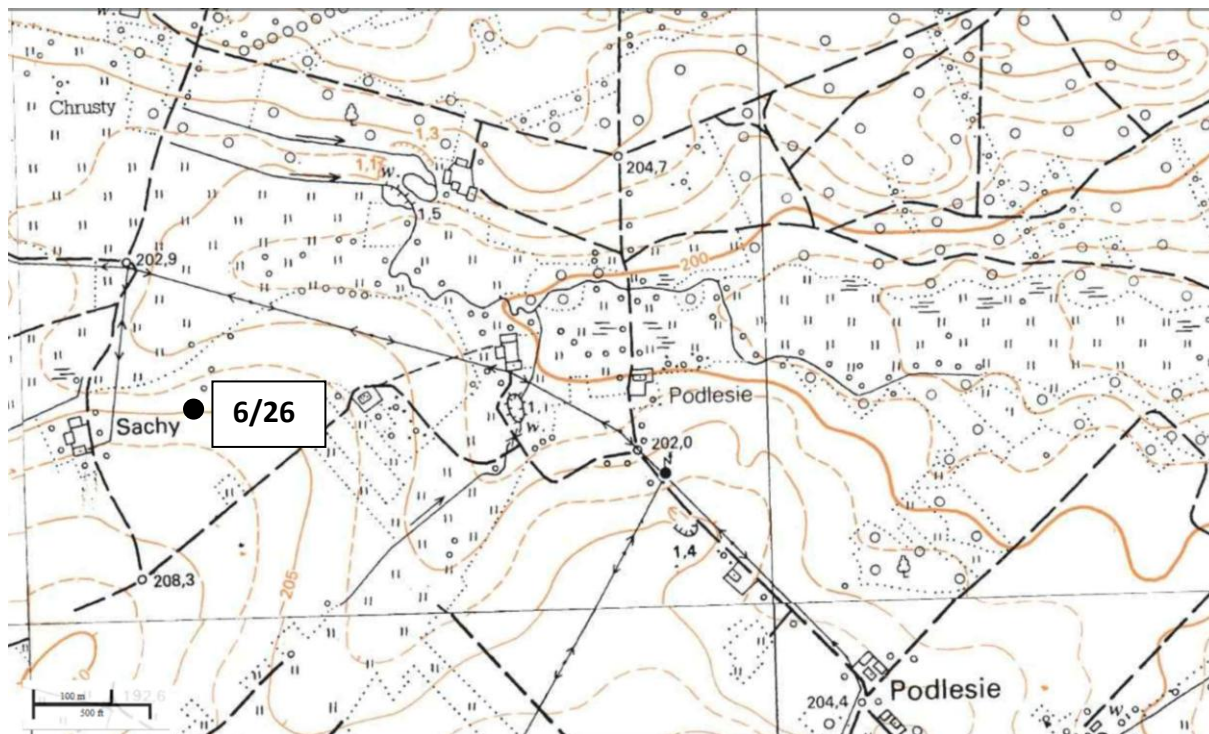
1. Nazwa

STANOWISKO ARCHEOLOGICZNE

2. Czas powstania

kultura łużycka - ślad osadnictwa

8. Fotografia z opisem wskazującym orientację albo mapa z zaznaczonym stanowiskiem archeologicznym



SKALA 1:10 000, GODŁO ARKUSZA: M-34-54-D-b-1

4. Adres

AZP 94-65
nr stanowiska w miejscowości: **6**
nr stanowiska na obszarze: **26**

5. Przynależność administracyjna

województwo
świętokrzyskie

powiat
buski

gmina
Stopnica

6. Formy ochrony

Uchwała nr 25/2000 Rady Gminy Stopnica z dnia 5 października 2000 r. w sprawie uchwalenia studium uwarunkowań i kierunków zagospodarowania przestrzennego w Gminie Stopnica

7. Opracowanie karty (autor, data i podpis)

Agnieszka Dzwonnik-Zatora
11.10.2017

GEZ

KARTA ADRESOWA ZABYTKU NIERUCHOMEGO

3. Miejscowość

SKROBACZÓW

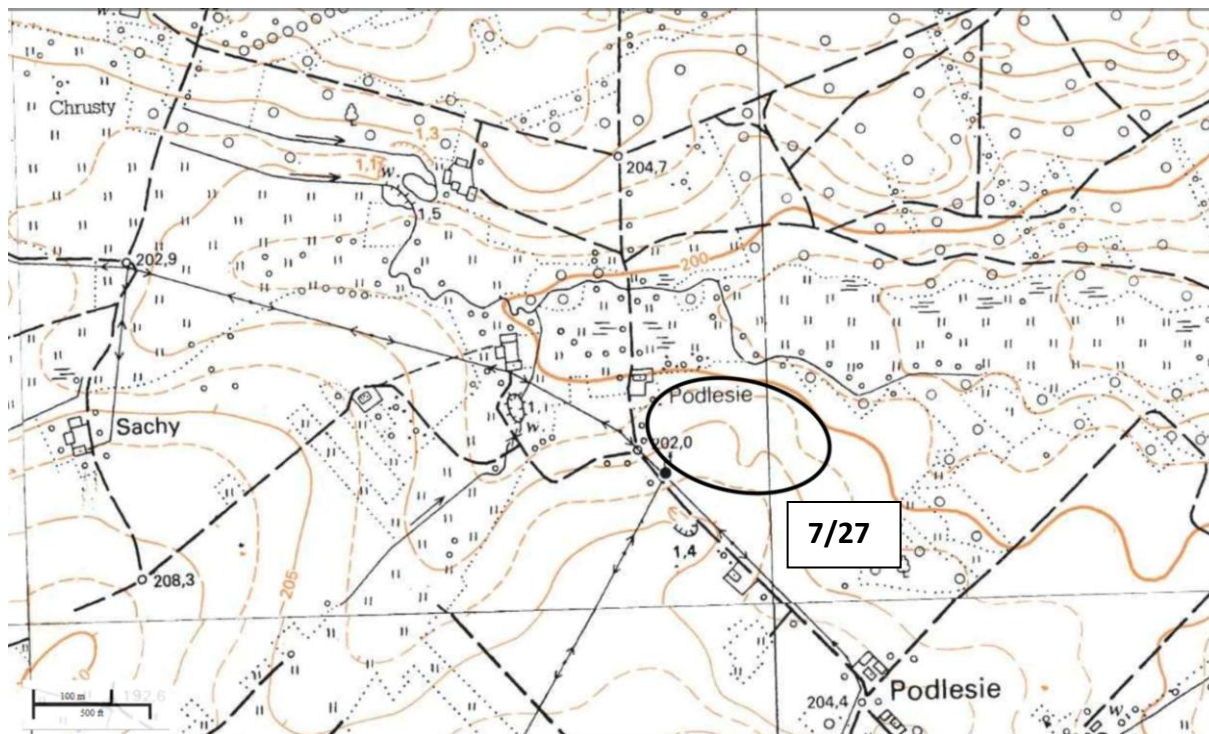
1. Nazwa

STANOWISKO ARCHEOLOGICZNE

2. Czas powstania

neolit- kultura pucharów lejkowatych - ślad osadnictwa
schyłek epoki brązu- okres halszacki - kultura łużycka -
osada

8. Fotografia z opisem wskazującym orientację albo mapa z zaznaczonym stanowiskiem archeologicznym



SKALA 1:10 000, GODŁO ARKUSZA: M-34-54-D-b-1

4. Adres

AZP 94-65
nr stanowiska w miejscowości: **7**
nr stanowiska na obszarze: **27**

5. Przynależność administracyjna

województwo
świętokrzyskie

powiat
buski

gmina
Stopnica

6. Formy ochrony

Uchwała nr 25/2000 Rady Gminy
Stopnica z dnia 5 października
2000 r. w sprawie uchwalenia
studium uwarunkowań i kierunków
zagospodarowania przestrzennego
w Gminie Stopnica

7. Opracowanie karty (autor, data i podpis)

Agnieszka Dzwonnik-Zatora
11.10.2017

GEZ

KARTA ADRESOWA ZABYTKU NIERUCHOMEGO

3. Miejscowość

SKROBACZÓW

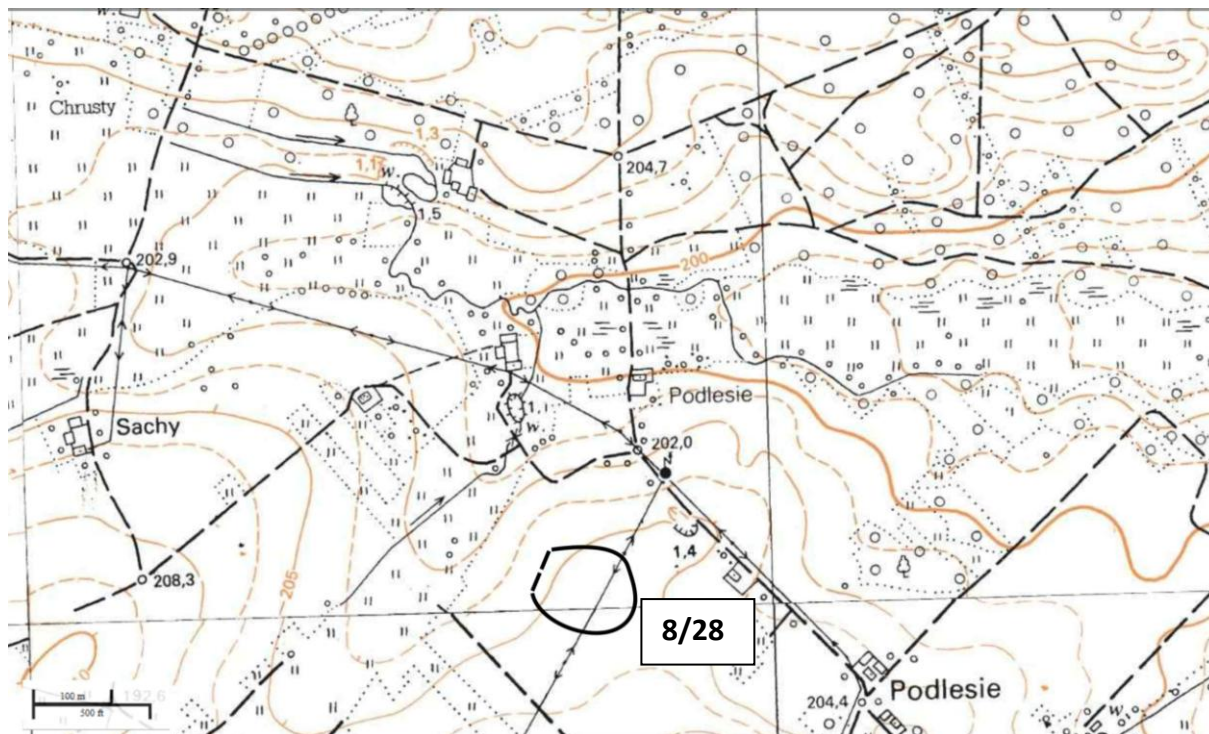
1. Nazwa

STANOWISKO ARCHEOLOGICZNE

2. Czas powstania

schyłek epoki brązu- okres halszacki - kultura
łużycka -osada

8. Fotografia z opisem wskazującym orientację albo mapa z zaznaczonym stanowiskiem archeologicznym



SKALA 1:10 000, GODŁO ARKUSZA: M-34-54-D-b-1

4. Adres

AZP 94-65
nr stanowiska w miejscowości: **8**
nr stanowiska na obszarze: **28**

5. Przynależność administracyjna

województwo
świętokrzyskie

powiat
buski

gmina
Stopnica

6. Formy ochrony

Uchwała nr 25/2000 Rady Gminy
Stopnica z dnia 5 października
2000 r. w sprawie uchwalenia
studium uwarunkowań i kierunków
zagospodarowania przestrzennego
w Gminie Stopnica

7. Opracowanie karty (autor, data i podpis)

Agnieszka Dzwonnik-Zatora
11.10.2017

GEZ

KARTA ADRESOWA ZABYTKU NIERUCHOMEGO

3. Miejscowość

SKROBACZÓW

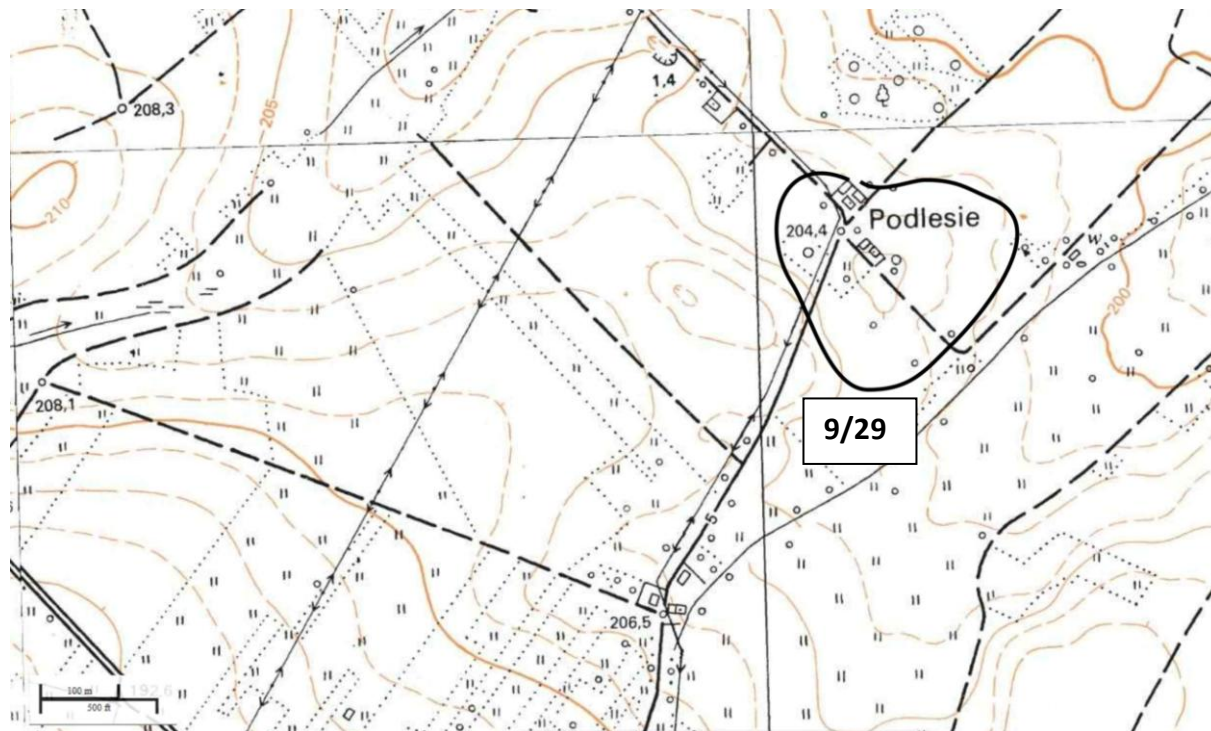
1. Nazwa

STANOWISKO ARCHEOLOGICZNE

2. Czas powstania

neolit - kultura ceramiki wstęgowej rytej - ślad osadnictwa
schyłek epoki brązu - okres halsztacki - kultura łużycka -
osada

8. Fotografia z opisem wskazującym orientację albo mapa z zaznaczonym stanowiskiem archeologicznym



SKALA 1:10 000, GODŁO ARKUSZA: M-34-54-D-b-1

4. Adres

AZP 94-65
nr stanowiska w miejscowości: **9**
nr stanowiska na obszarze: **29**

5. Przynależność administracyjna

województwo
świętokrzyskie

powiat
buski

gmina
Stopnica

6. Formy ochrony

Uchwała nr 25/2000 Rady Gminy
Stopnica z dnia 5 października
2000 r. w sprawie uchwalenia
studium uwarunkowań i kierunków
zagospodarowania przestrzennego
w Gminie Stopnica

7. Opracowanie karty (autor, data i podpis)

Agnieszka Dzwonnik-Zatora
11.10.2017

GEZ

KARTA ADRESOWA ZABYTKU NIERUCHOMEGO

3. Miejscowość

SKROBACZÓW

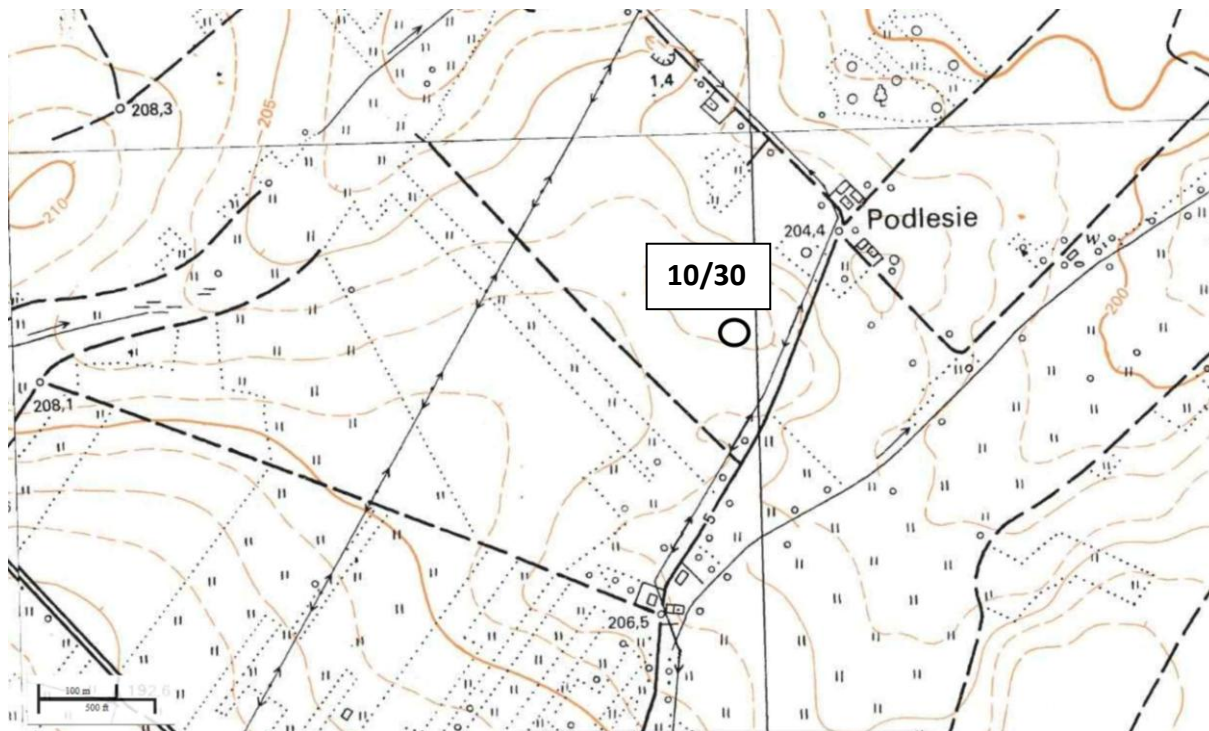
1. Nazwa

STANOWISKO ARCHEOLOGICZNE

2. Czas powstania

późne średniowiecze - ślad osadnictwa

8. Fotografia z opisem wskazującym orientację albo mapa z zaznaczonym stanowiskiem archeologicznym



SKALA 1:10 000, GODŁO ARKUSZA: M-34-54-D-b-1

4. Adres

AZP 94-65
nr stanowiska w miejscowości: **10**
nr stanowiska na obszarze: **30**

5. Przynależność administracyjna

województwo
świętokrzyskie

powiat
buski

gmina
Stopnica

6. Formy ochrony

Uchwała nr 25/2000 Rady Gminy Stopnica z dnia 5 października 2000 r. w sprawie uchwalenia studium uwarunkowań i kierunków zagospodarowania przestrzennego w Gminie Stopnica

7. Opracowanie karty (autor, data i podpis)

Agnieszka Dzwonnik-Zatora
11.10.2017

GEZ

KARTA ADRESOWA ZABYTKU NIERUCHOMEGO

3. Miejscowość

SKROBACZÓW

1. Nazwa

STANOWISKO ARCHEOLOGICZNE

2. Czas powstania

neolit - kultura ceramiki wstęgowej rytej - ślad osadnictwa
neolit- kultura lendzielska lub pucharów lejkowatych
- osada
II okres epoki brązu - kultura trzciniecka - ślad osadnictwa

8. Fotografia z opisem wskazującym orientację albo mapa z zaznaczonym stanowiskiem archeologicznym



SKALA 1:10 000, GODŁO ARKUSZA: M-34-54-D-b-1

4. Adres

AZP 94-65
nr stanowiska w miejscowości: **11**
nr stanowiska na obszarze: **31**

5. Przynależność administracyjna

województwo
świętokrzyskie

powiat
buski

gmina
Stopnica

6. Formy ochrony

Uchwała nr 25/2000 Rady Gminy
Stopnica z dnia 5 października
2000 r. w sprawie uchwalenia
studium uwarunkowań i kierunków
zagospodarowania przestrzennego
w Gminie Stopnica

7. Opracowanie karty (autor, data i podpis)

Agnieszka Dzwonnik-Zatora
11.10.2017

GEZ

KARTA ADRESOWA ZABYTKU NIERUCHOMEGO

3. Miejscowość

SKROBACZÓW

1. Nazwa

STANOWISKO ARCHEOLOGICZNE

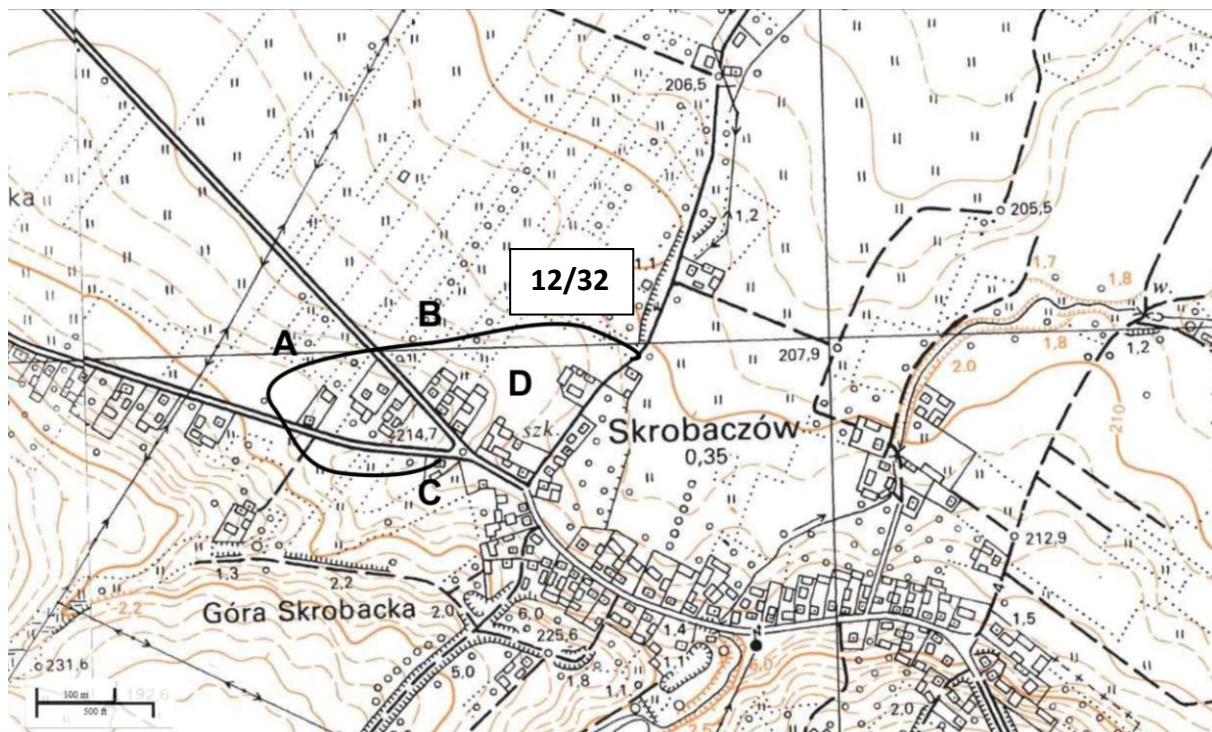
2. Czas powstania

neolit - ślad osadnictwa

II okres epoki brązu? - kultura łużycka - ślad osadnictwa

młodszy okres przedrzymski - kultura przeworska - osada

8. Fotografia z opisem wskazującym orientację albo mapa z zaznaczonym stanowiskiem archeologicznym



SKALA 1:10 000, GODŁO ARKUSZA: M-34-54-D-b-1

4. Adres

AZP 94-65

nr stanowiska w miejscowości: **12**

nr stanowiska na obszarze: **32**

5. Przynależność administracyjna

województwo

świętokrzyskie

powiat

buski

gmina

Stopnica

6. Formy ochrony

Uchwała nr 25/2000 Rady Gminy Stopnica z dnia 5 października 2000 r. w sprawie uchwalenia studium uwarunkowań i kierunków zagospodarowania przestrzennego w Gminie Stopnica

7. Opracowanie karty (autor, data i podpis)

Agnieszka Dzwonnik-Zatora

11.10.2017

GEZ

KARTA ADRESOWA ZABYTKU NIERUCHOMEGO

3. Miejscowość

SKROBACZÓW

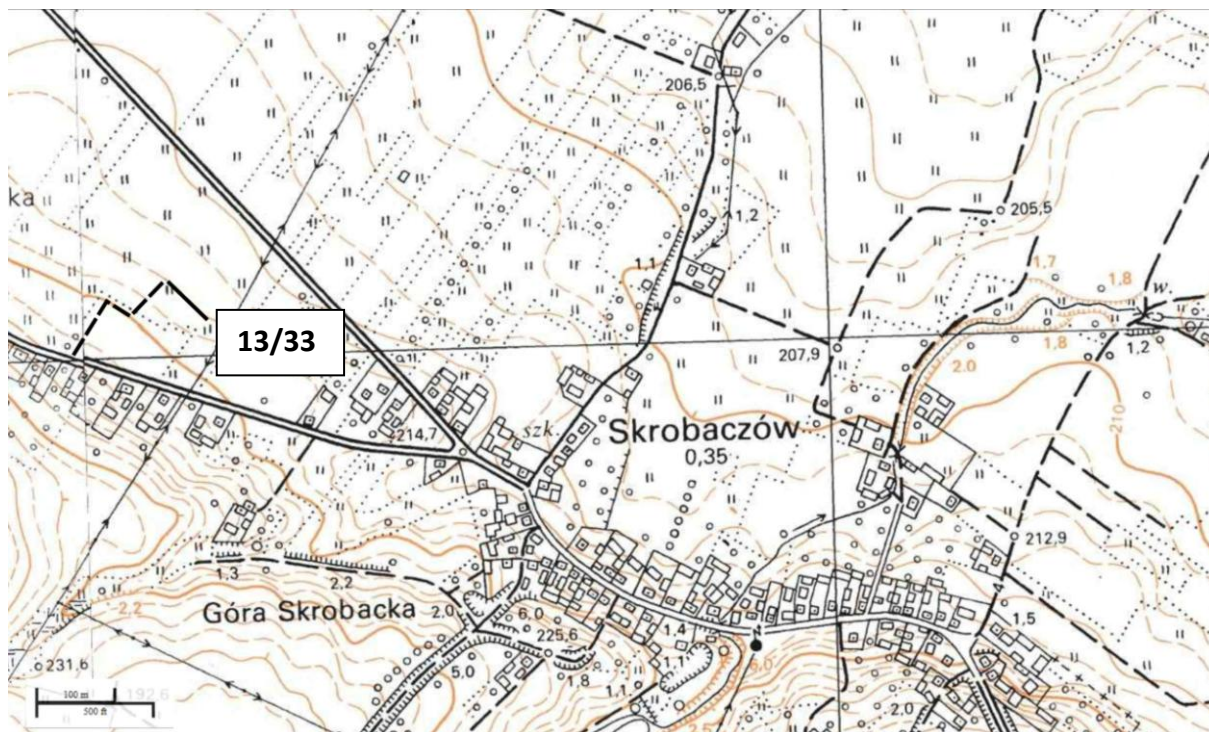
1. Nazwa

STANOWISKO ARCHEOLOGICZNE

2. Czas powstania

wczesne średniowiecze - ślad osadnictwa
późne średniowiecze - ślad osadnictwa

8. Fotografia z opisem wskazującym orientację albo mapa z zaznaczonym stanowiskiem archeologicznym



SKALA 1:10 000, GODŁO ARKUSZA: M-34-54-D-b-1

4. Adres

AZP 94-65
nr stanowiska w miejscowości: **13**
nr stanowiska na obszarze: **33**

5. Przynależność administracyjna

województwo
świętokrzyskie

powiat
buski

gmina
Stopnica

6. Formy ochrony

Uchwała nr 25/2000 Rady Gminy
Stopnica z dnia 5 października
2000 r. w sprawie uchwalenia
studium uwarunkowań i kierunków
zagospodarowania przestrzennego
w Gminie Stopnica

7. Opracowanie karty (autor, data i podpis)

Agnieszka Dzwonnik-Zatora
11.10.2017

GEZ

KARTA ADRESOWA ZABYTKU NIERUCHOMEGO

3. Miejscowość

SKROBACZÓW

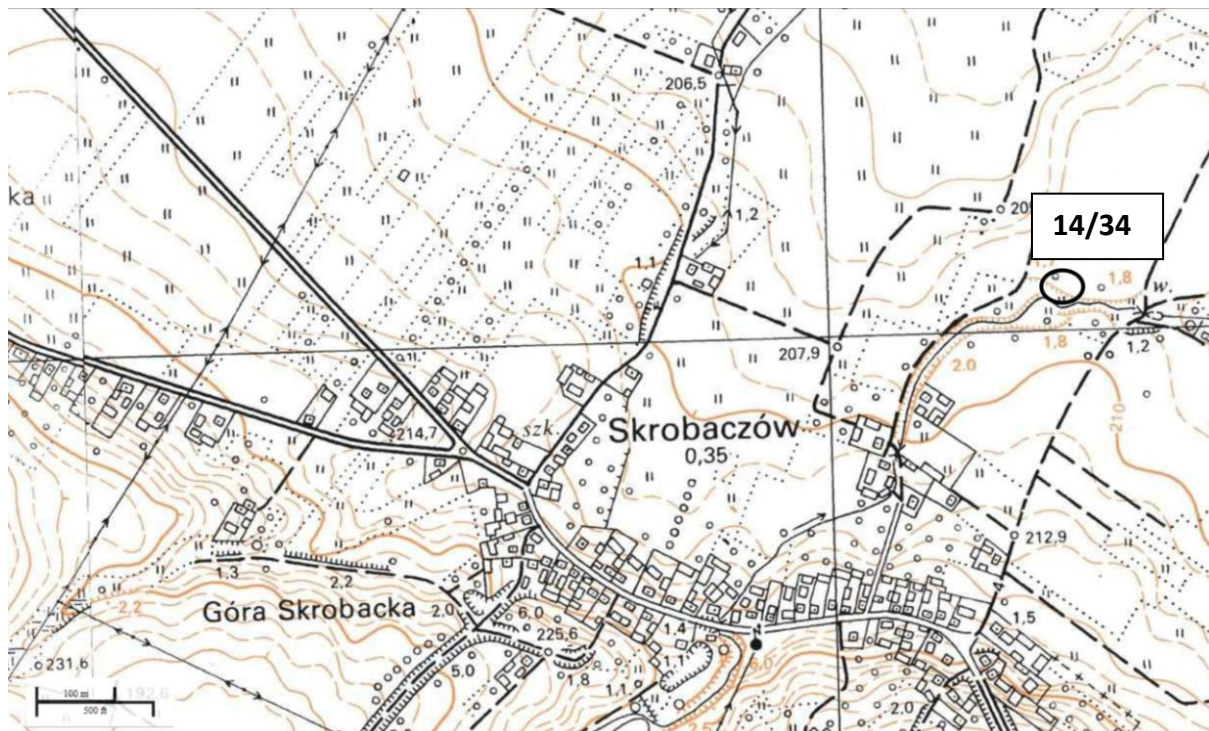
1. Nazwa

STANOWISKO ARCHEOLOGICZNE

2. Czas powstania

schyłek epoki brązu- okres halszacki - kultura
łużycka - osada

8. Fotografia z opisem wskazującym orientację albo mapa z zaznaczonym stanowiskiem archeologicznym



SKALA 1:10 000, GODŁO ARKUSZA: M-34-54-D-b-1

4. Adres

AZP 94-65
nr stanowiska w miejscowości: **14**
nr stanowiska na obszarze: **34**

5. Przynależność administracyjna

województwo
świętokrzyskie

powiat
buski

gmina
Stopnica

6. Formy ochrony

Uchwała nr 25/2000 Rady Gminy
Stopnica z dnia 5 października
2000 r. w sprawie uchwalenia
studium uwarunkowań i kierunków
zagospodarowania przestrzennego
w Gminie Stopnica

7. Opracowanie karty (autor, data i podpis)

Agnieszka Dzwonnik-Zatora
11.10.2017

GEZ

KARTA ADRESOWA ZABYTKU NIERUCHOMEGO

3. Miejscowość

SKROBACZÓW

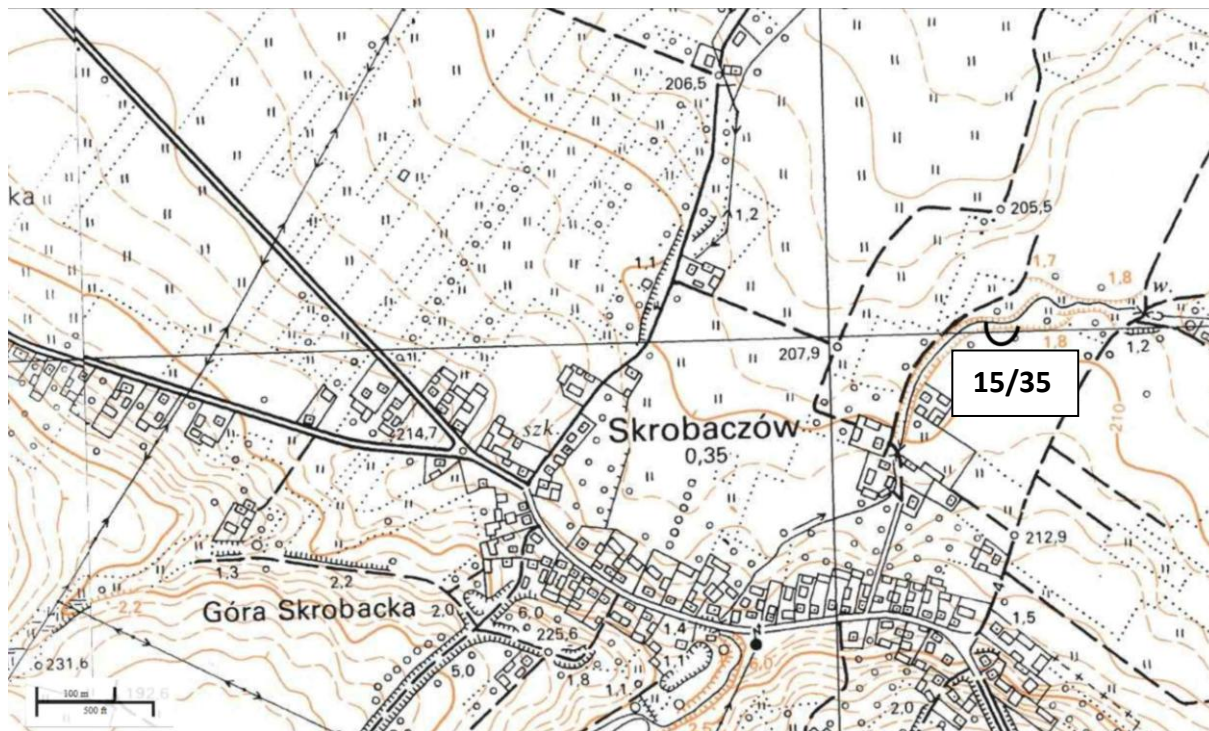
1. Nazwa

STANOWISKO ARCHEOLOGICZNE

2. Czas powstania

okres wpływów rzymskich - kultura przeworska -
osada

8. Fotografia z opisem wskazującym orientację albo mapa z zaznaczonym stanowiskiem archeologicznym



SKALA 1:10 000, GODŁO ARKUSZA: M-34-54-D-b-1

4. Adres

AZP 94-65
nr stanowiska w miejscowości: **15**
nr stanowiska na obszarze: **35**

5. Przynależność administracyjna

województwo
świętokrzyskie

powiat
buski

gmina
Stopnica

6. Formy ochrony

Uchwała nr 25/2000 Rady Gminy
Stopnica z dnia 5 października
2000 r. w sprawie uchwalenia
studium uwarunkowań i kierunków
zagospodarowania przestrzennego
w Gminie Stopnica

7. Opracowanie karty (autor, data i podpis)

Agnieszka Dzwonnik-Zatora
11.10.2017

GEZ

KARTA ADRESOWA ZABYTKU NIERUCHOMEGO

3. Miejscowość

SKROBACZÓW

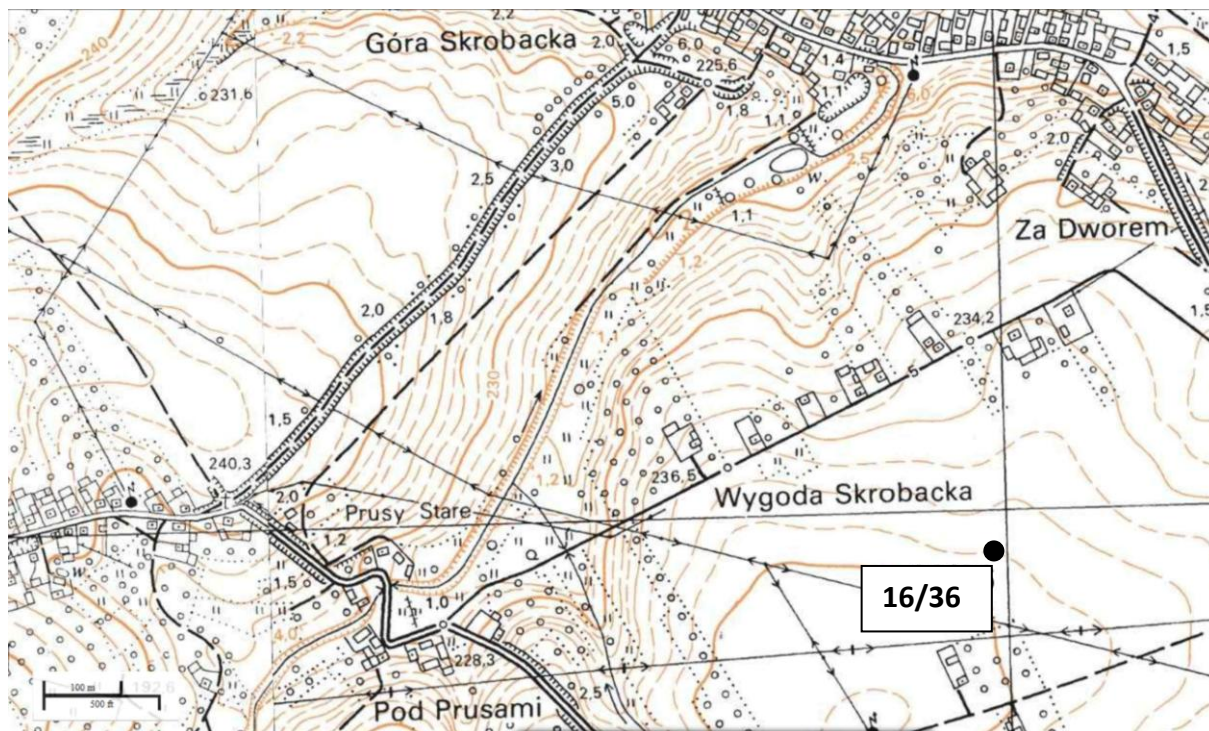
1. Nazwa

STANOWISKO ARCHEOLOGICZNE

2. Czas powstania

późne średniowiecze - ślad osadnictwa

8. Fotografia z opisem wskazującym orientację albo mapa z zaznaczonym stanowiskiem archeologicznym



SKALA 1:10 000, GODŁO ARKUSZA: M-34-54-D-b-1

4. Adres

AZP 94-65
nr stanowiska w miejscowości: **16**
nr stanowiska na obszarze: **36**

5. Przynależność administracyjna

województwo
świętokrzyskie

powiat
buski

gmina
Stopnica

6. Formy ochrony

Uchwała nr 25/2000 Rady Gminy Stopnica z dnia 5 października 2000 r. w sprawie uchwalenia studium uwarunkowań i kierunków zagospodarowania przestrzennego w Gminie Stopnica

7. Opracowanie karty (autor, data i podpis)

Agnieszka Dzwonnik-Zatora
11.10.2017

GEZ

KARTA ADRESOWA ZABYTKU NIERUCHOMEGO

3. Miejscowość

SKROBACZÓW

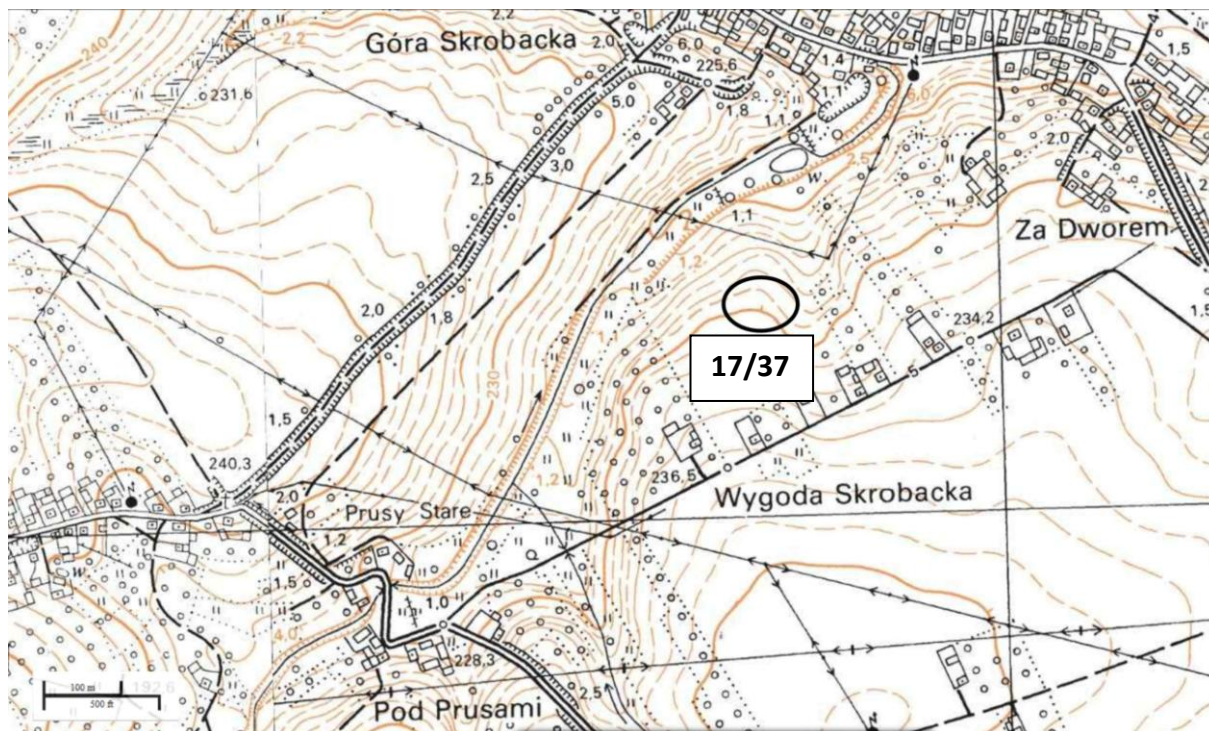
1. Nazwa

STANOWISKO ARCHEOLOGICZNE

2. Czas powstania

okres wpływów rzymskich - kultura przeworska -
osada

8. Fotografia z opisem wskazującym orientację albo mapa z zaznaczonym stanowiskiem archeologicznym



SKALA 1:10 000, GODŁO ARKUSZA: M-34-54-D-b-1

4. Adres

AZP 94-65
nr stanowiska w miejscowości: **17**
nr stanowiska na obszarze: **37**

5. Przynależność administracyjna

województwo
świętokrzyskie

powiat
buski

gmina
Stopnica

6. Formy ochrony

Uchwała nr 25/2000 Rady Gminy
Stopnica z dnia 5 października
2000 r. w sprawie uchwalenia
studium uwarunkowań i kierunków
zagospodarowania przestrzennego
w Gminie Stopnica

7. Opracowanie karty (autor, data i podpis)

Agnieszka Dzwonnik-Zatora
11.10.2017

GEZ	KARTA ADRESOWA ZABYTKU NIERUCHOMEGO		3. Miejscowość SKROBACZÓW
1. Nazwa STANOWISKO ARCHEOLOGICZNE		2. Czas powstania okres wpływów rzymskich - kultura przeworska - osada późne średniowiecze - ślad osadnictwa	
8. Fotografia z opisem wskazującym orientację albo mapa z zaznaczonym stanowiskiem archeologicznym (brak oznaczenia na mapie)			4. Adres AZP 94-65 nr stanowiska w miejscowości: 18 nr stanowiska na obszarze: 38
			5. Przynależność administracyjna województwo świętokrzyskie powiat buski gmina Stopnica
			6. Formy ochrony Uchwała nr 25/2000 Rady Gminy Stopnica z dnia 5 października 2000 r. w sprawie uchwalenia studium uwarunkowań i kierunków zagospodarowania przestrzennego w Gminie Stopnica
			7. Opracowanie karty (autor, data i podpis) Agnieszka Dzwonnik-Zatora 11.10.2017

GEZ

KARTA ADRESOWA ZABYTKU NIERUCHOMEGO

3. Miejscowość

SKROBACZÓW

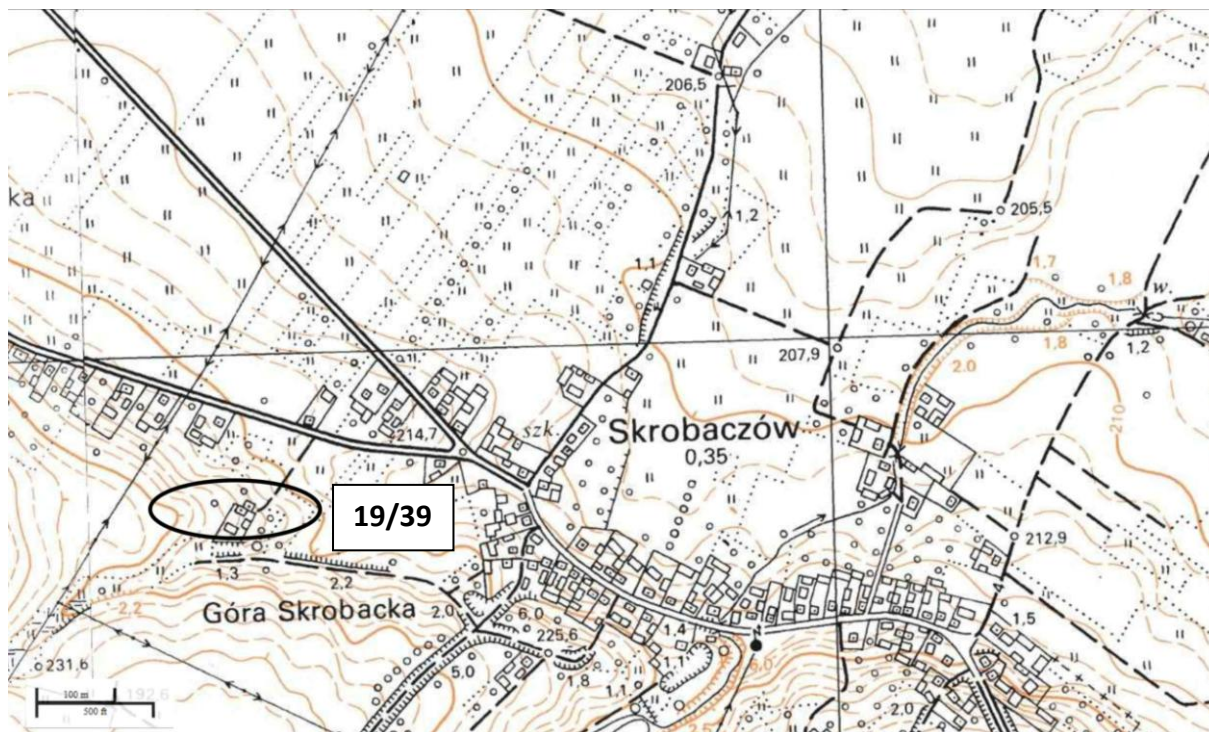
1. Nazwa

STANOWISKO ARCHEOLOGICZNE

2. Czas powstania

wczesny okres epoki brązu - ślad osadnictwa
okres wpływów rzymskich - kultura przeworska - osada
średniowiecze - osada

8. Fotografia z opisem wskazującym orientację albo mapa z zaznaczonym stanowiskiem archeologicznym



SKALA 1:10 000, GODŁO ARKUSZA: M-34-54-D-b-1

4. Adres

AZP 94-65
nr stanowiska w miejscowości: **19**
nr stanowiska na obszarze: **39**

5. Przynależność administracyjna

województwo
świętokrzyskie

powiat
buski

gmina
Stopnica

6. Formy ochrony

Uchwała nr 25/2000 Rady Gminy
Stopnica z dnia 5 października
2000 r. w sprawie uchwalenia
studium uwarunkowań i kierunków
zagospodarowania przestrzennego
w Gminie Stopnica

7. Opracowanie karty (autor, data i podpis)

Agnieszka Dzwonnik-Zatora
11.10.2017

GEZ

KARTA ADRESOWA ZABYTKU NIERUCHOMEGO

3. Miejscowość

SKROBACZÓW

1. Nazwa

STANOWISKO ARCHEOLOGICZNE

2. Czas powstania

okres wpływów rzymskich - kultura przeworska - osada
wczesne średniowiecze - ślad osadnictwa

8. Fotografia z opisem wskazującym orientację albo mapa z zaznaczonym stanowiskiem archeologicznym



SKALA 1:10 000, GODŁO ARKUSZA: M-34-54-D-b-1

4. Adres

AZP 94-65
nr stanowiska w miejscowości: **20**
nr stanowiska na obszarze: **40**

5. Przynależność administracyjna

województwo
świętokrzyskie

powiat
buski

gmina
Stopnica

6. Formy ochrony

Uchwała nr 25/2000 Rady Gminy
Stopnica z dnia 5 października
2000 r. w sprawie uchwalenia
studium uwarunkowań i kierunków
zagospodarowania przestrzennego
w Gminie Stopnica

7. Opracowanie karty (autor, data i podpis)

Agnieszka Dzwonnik-Zatora
11.10.2017

GEZ

KARTA ADRESOWA ZABYTKU NIERUCHOMEGO

3. Miejscowość

SKROBACZÓW

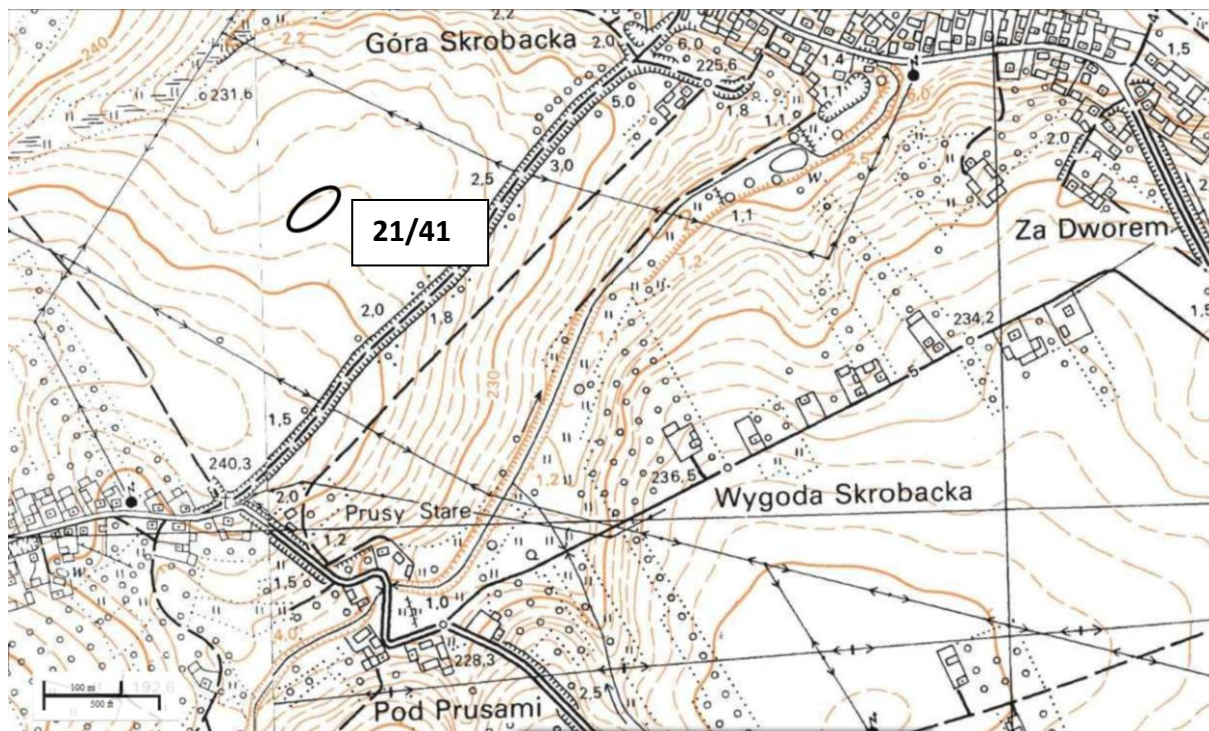
1. Nazwa

STANOWISKO ARCHEOLOGICZNE

2. Czas powstania

neolit - ślad osadnictwa
okres prahistoryczny - osada

8. Fotografia z opisem wskazującym orientację albo mapa z zaznaczonym stanowiskiem archeologicznym



SKALA 1:10 000, GODŁO ARKUSZA: M-34-54-D-b-1

4. Adres

AZP 94-65
nr stanowiska w miejscowości: **21**
nr stanowiska na obszarze: **41**

5. Przynależność administracyjna

województwo
świętokrzyskie

powiat
buski

gmina
Stopnica

6. Formy ochrony

Uchwała nr 25/2000 Rady Gminy
Stopnica z dnia 5 października
2000 r. w sprawie uchwalenia
studium uwarunkowań i kierunków
zagospodarowania przestrzennego
w Gminie Stopnica

7. Opracowanie karty (autor, data i podpis)

Agnieszka Dzwonnik-Zatora
11.10.2017

GEZ

KARTA ADRESOWA ZABYTKU NIERUCHOMEGO

3. Miejscowość

SKROBACZÓW

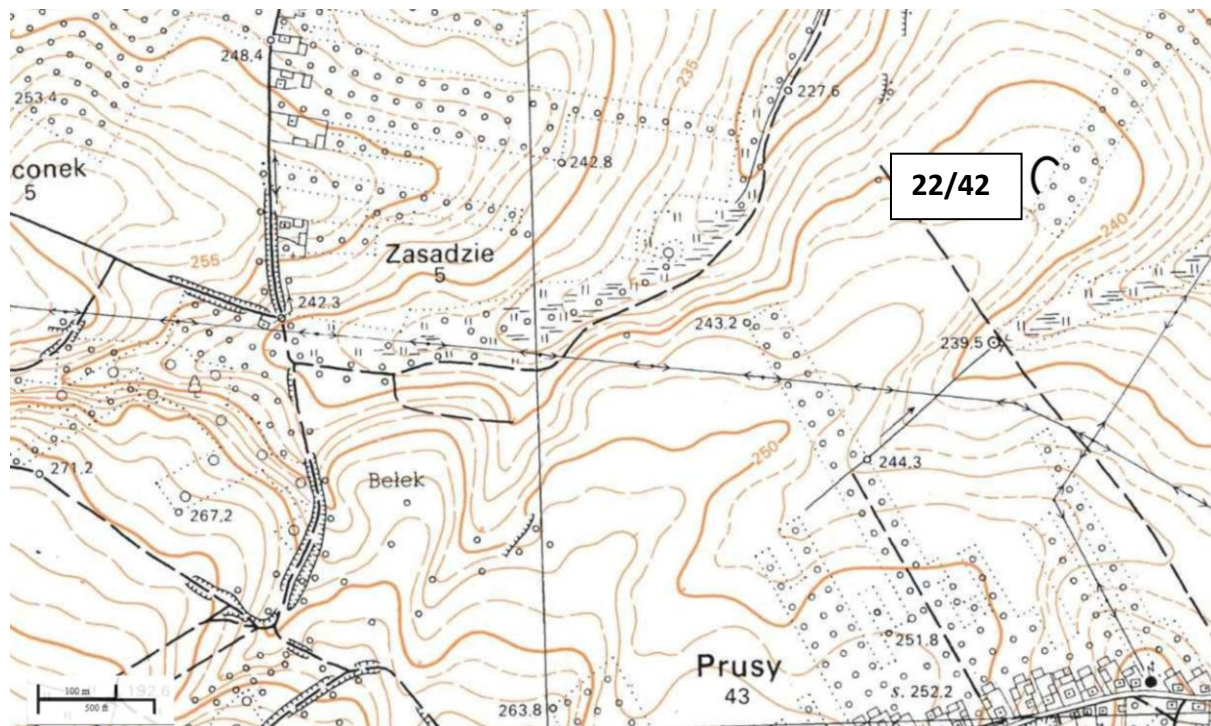
1. Nazwa

STANOWISKO ARCHEOLOGICZNE

2. Czas powstania

okres prahistoryczny - osada

8. Fotografia z opisem wskazującym orientację albo mapa z zaznaczonym stanowiskiem archeologicznym



SKALA 1:10 000, GODŁO ARKUSZA: M-34-54-D-b-3

4. Adres

AZP 94-65

nr stanowiska w miejscowości: **22**

nr stanowiska na obszarze: **42**

5. Przynależność administracyjna

województwo
świętokrzyskie

powiat
buski

gmina
Stopnica

6. Formy ochrony

Uchwała nr 25/2000 Rady Gminy Stopnica z dnia 5 października 2000 r. w sprawie uchwalenia studium uwarunkowań i kierunków zagospodarowania przestrzennego w Gminie Stopnica

7. Opracowanie karty (autor, data i podpis)

Agnieszka Dzwonnik-Zatora

11.10.2017

GEZ

KARTA ADRESOWA ZABYTKU NIERUCHOMEGO

3. Miejscowość

SKROBACZÓW

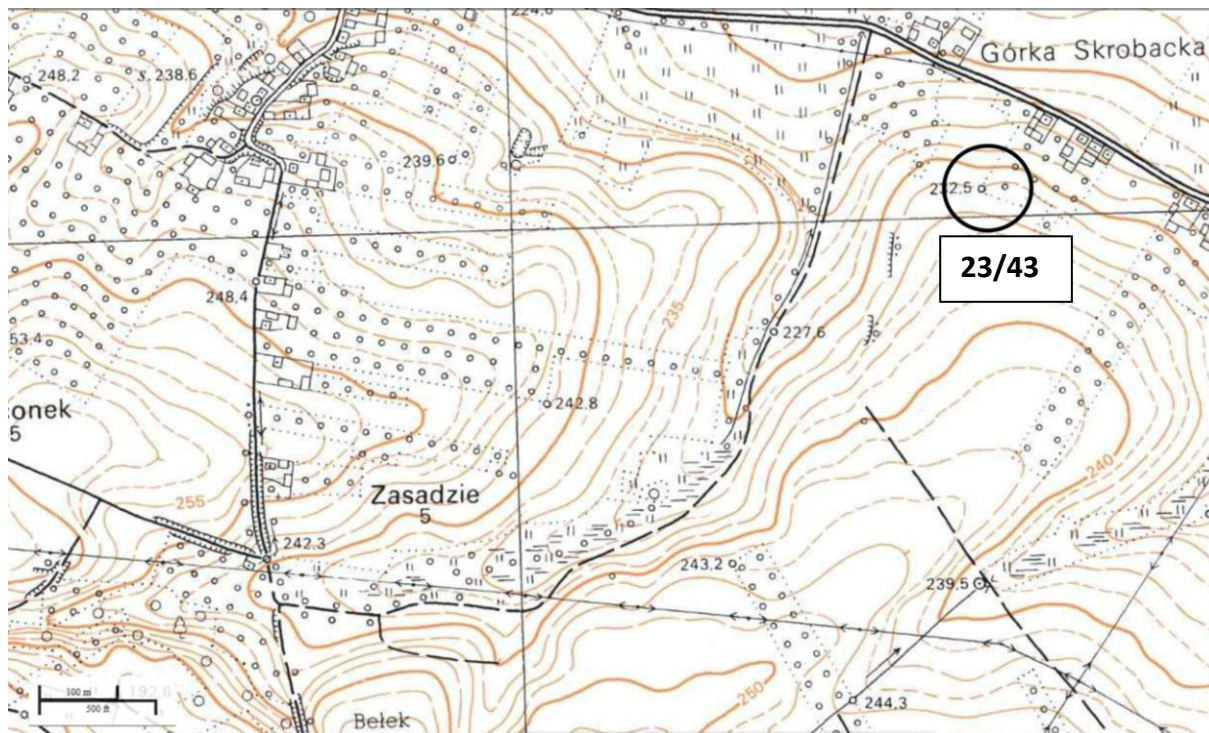
1. Nazwa

STANOWISKO ARCHEOLOGICZNE

2. Czas powstania

kultura łużycka - osada

8. Fotografia z opisem wskazującym orientację albo mapa z zaznaczonym stanowiskiem archeologicznym



SKALA 1:10 000, GODŁO ARKUSZA: M-34-54-D-b-1

4. Adres

AZP 94-65
nr stanowiska w miejscowości: **23**
nr stanowiska na obszarze: **43**

5. Przynależność administracyjna

województwo
świętokrzyskie

powiat
buski

gmina
Stopnica

6. Formy ochrony

Uchwała nr 25/2000 Rady Gminy Stopnica z dnia 5 października 2000 r. w sprawie uchwalenia studium uwarunkowań i kierunków zagospodarowania przestrzennego w Gminie Stopnica

7. Opracowanie karty (autor, data i podpis)

Agnieszka Dzwonnik-Zatora
11.10.2017

GEZ

KARTA ADRESOWA ZABYTKU NIERUCHOMEGO

3. Miejscowość

SKROBACZÓW

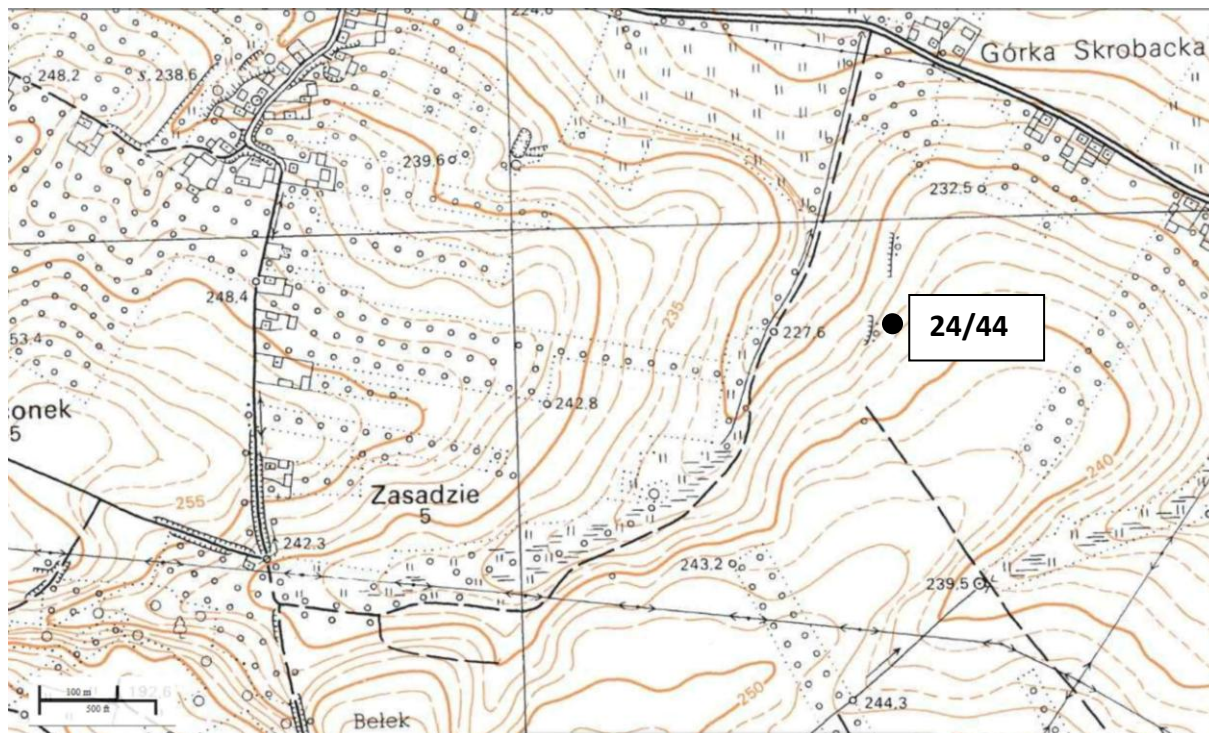
1. Nazwa

STANOWISKO ARCHEOLOGICZNE

2. Czas powstania

kultura łużycka - ślad osadnictwa

8. Fotografia z opisem wskazującym orientację albo mapa z zaznaczonym stanowiskiem archeologicznym



SKALA 1:10 000, GODŁO ARKUSZA: M-34-54-D-b-1

4. Adres

AZP 94-65

nr stanowiska w miejscowości: **24**

nr stanowiska na obszarze: **44**

5. Przynależność administracyjna

województwo

świętokrzyskie

powiat

buski

gmina

Stopnica

6. Formy ochrony

Uchwała nr 25/2000 Rady Gminy Stopnica z dnia 5 października 2000 r. w sprawie uchwalenia studium uwarunkowań i kierunków zagospodarowania przestrzennego w Gminie Stopnica

7. Opracowanie karty (autor, data i podpis)

Agnieszka Dzwonnik-Zatora

11.10.2017

GEZ

KARTA ADRESOWA ZABYTKU NIERUCHOMEGO

3. Miejscowość

SKROBACZÓW

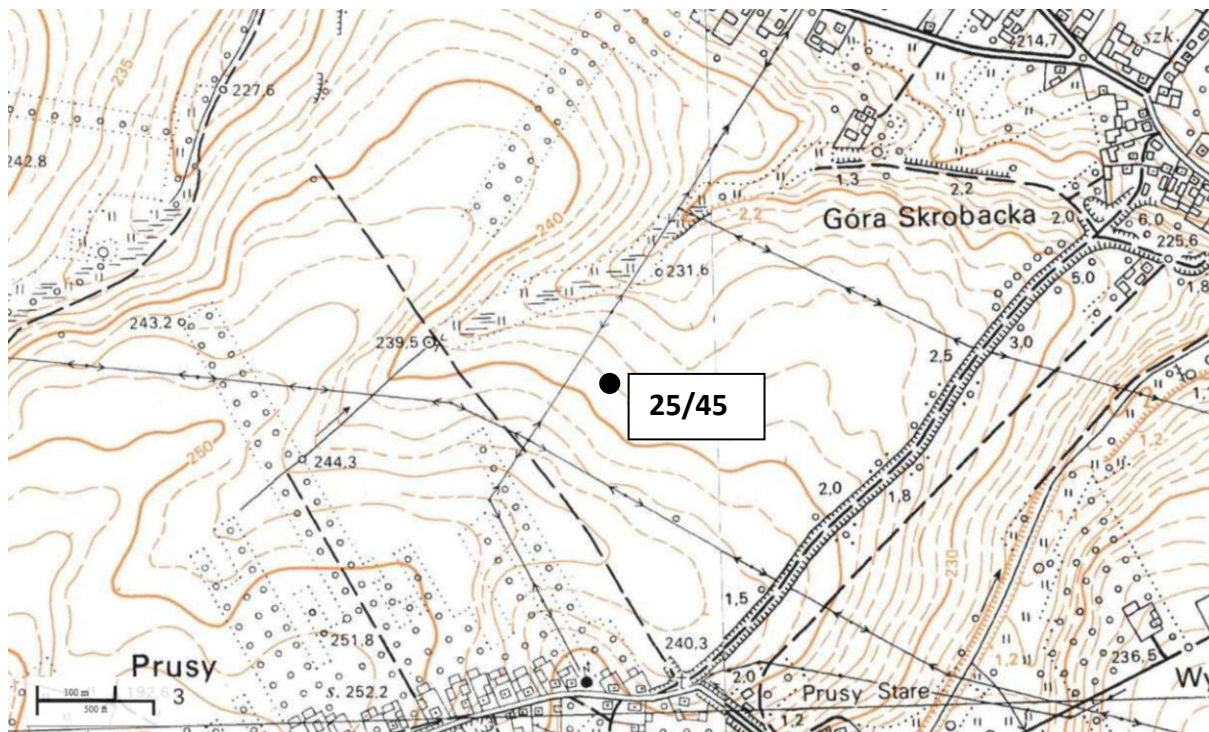
1. Nazwa

STANOWISKO ARCHEOLOGICZNE

2. Czas powstania

okres prahistoryczny - ślad osadnictwa

8. Fotografia z opisem wskazującym orientację albo mapa z zaznaczonym stanowiskiem archeologicznym



SKALA 1:10 000, GODŁO ARKUSZA: M-34-54-D-b-3

4. Adres

AZP 94-66
nr stanowiska w miejscowości: **25**
nr stanowiska na obszarze: **45**

5. Przynależność administracyjna

województwo
świętokrzyskie

powiat
buski

gmina
Stopnica

6. Formy ochrony

Uchwała nr 25/2000 Rady Gminy Stopnica z dnia 5 października 2000 r. w sprawie uchwalenia studium uwarunkowań i kierunków zagospodarowania przestrzennego w Gminie Stopnica

7. Opracowanie karty (autor, data i podpis)

Agnieszka Dzwonnik-Zatora
11.10.2017

GEZ

KARTA ADRESOWA ZABYTKU NIERUCHOMEGO

3. Miejscowość

SKROBACZÓW

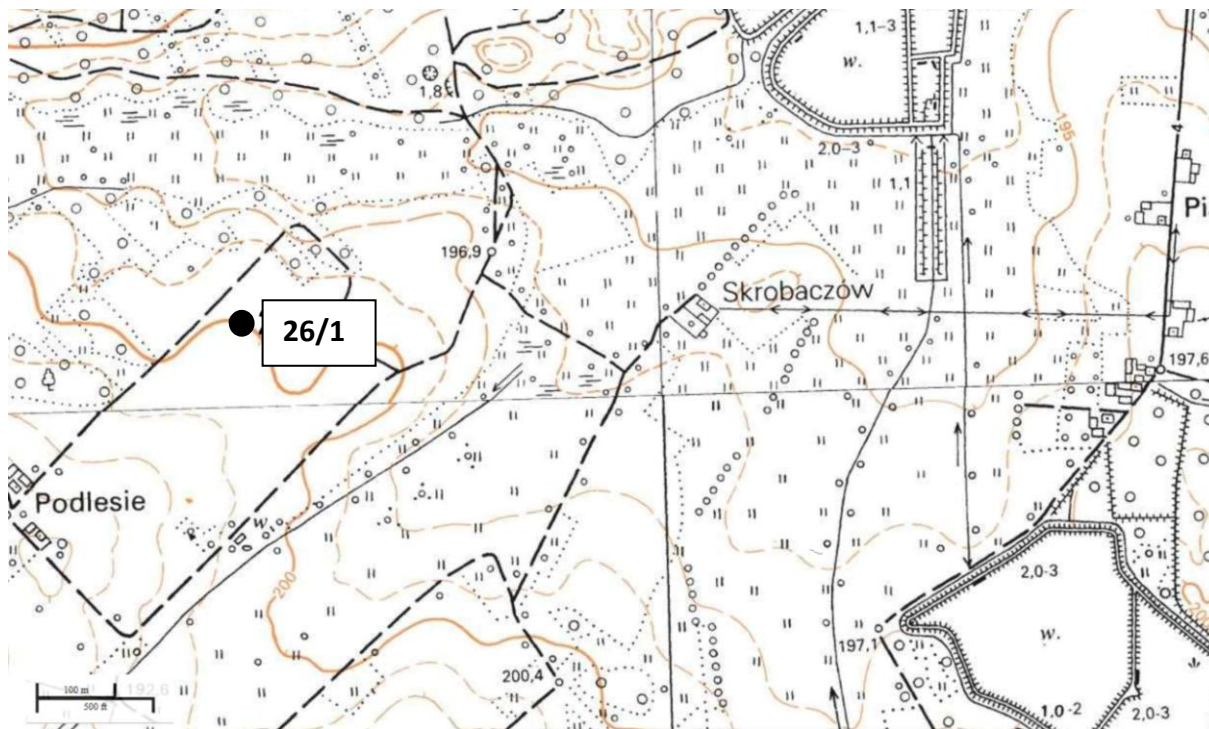
1. Nazwa

STANOWISKO ARCHEOLOGICZNE

2. Czas powstania

neolit- kultura pucharów lejkowatych - osada
okres prahistoryczny - ślad osadnictwa

8. Fotografia z opisem wskazującym orientację albo mapa z zaznaczonym stanowiskiem archeologicznym



SKALA 1:10 000, GODŁO ARKUSZA: M-34-54-D-b-1

4. Adres

AZP 94-66
nr stanowiska w miejscowości: **26**
nr stanowiska na obszarze: **1**

5. Przynależność administracyjna

województwo
świętokrzyskie

powiat
buski

gmina
Stopnica

6. Formy ochrony

Uchwała nr 25/2000 Rady Gminy
Stopnica z dnia 5 października
2000 r. w sprawie uchwalenia
studium uwarunkowań i kierunków
zagospodarowania przestrzennego
w Gminie Stopnica

7. Opracowanie karty (autor, data i podpis)

Agnieszka Dzwonnik-Zatora
11.10.2017