

GEZ

KARTA ADRESOWA ZABYTKU NIERUCHOMEGO

3. Miejscowość

SKROBACZÓW

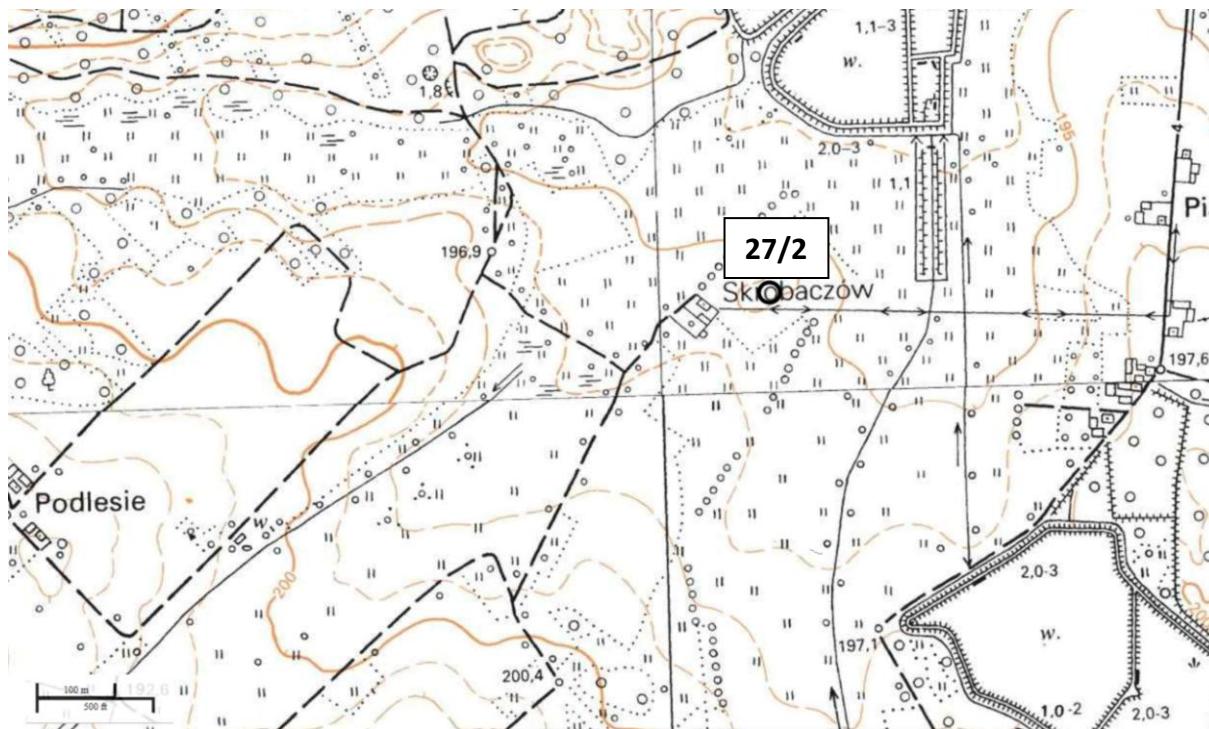
1. Nazwa

STANOWISKO ARCHEOLOGICZNE

2. Czas powstania

neolit - kultura lendzielska lub pucharów lejkowatych
-osada

8. Fotografia z opisem wskazującym orientację albo mapa z zaznaczonym stanowiskiem archeologicznym



SKALA 1:10 000, GODŁO ARKUSZA: M-34-54-D-b-1

4. Adres

AZP 94-66
nr stanowiska w miejscowości: **27**
nr stanowiska na obszarze: **2**

5. Przynależność administracyjna

województwo
świętokrzyskie

powiat
buski

gmina
Stopnica

6. Formy ochrony

Uchwała nr 25/2000 Rady Gminy
Stopnica z dnia 5 października
2000 r. w sprawie uchwalenia
studium uwarunkowań i kierunków
zagospodarowania przestrzennego
w Gminie Stopnica

7. Opracowanie karty (autor, data i podpis)

Agnieszka Dzwonnik-Zatora
18.10.2017

GEZ

KARTA ADRESOWA ZABYTKU NIERUCHOMEGO

3. Miejscowość

SKROBACZÓW

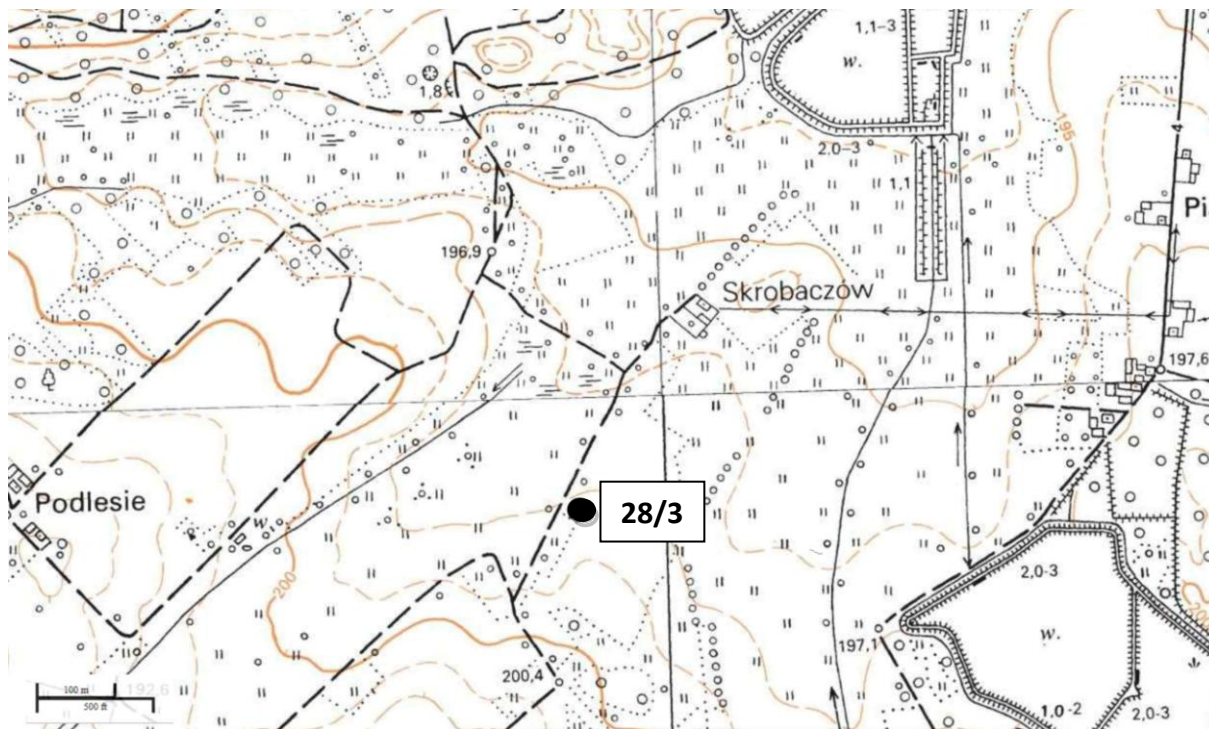
1. Nazwa

STANOWISKO ARCHEOLOGICZNE

2. Czas powstania

okres prahistoryczny - osada

8. Fotografia z opisem wskazującym orientację albo mapa z zaznaczonym stanowiskiem archeologicznym



SKALA 1:10 000, GODŁO ARKUSZA: M-34-54-D-b-1

4. Adres

AZP 94-66
nr stanowiska w miejscowości: **28**
nr stanowiska na obszarze: **3**

5. Przynależność administracyjna

województwo
świętokrzyskie

powiat
buski

gmina
Stopnica

6. Formy ochrony

Uchwała nr 25/2000 Rady Gminy Stopnica z dnia 5 października 2000 r. w sprawie uchwalenia studium uwarunkowań i kierunków zagospodarowania przestrzennego w Gminie Stopnica

7. Opracowanie karty (autor, data i podpis)

Agnieszka Dzwonnik-Zatora
18.10.2017

GEZ

KARTA ADRESOWA ZABYTKU NIERUCHOMEGO

3. Miejscowość

SKROBACZÓW

1. Nazwa

STANOWISKO ARCHEOLOGICZNE

2. Czas powstania

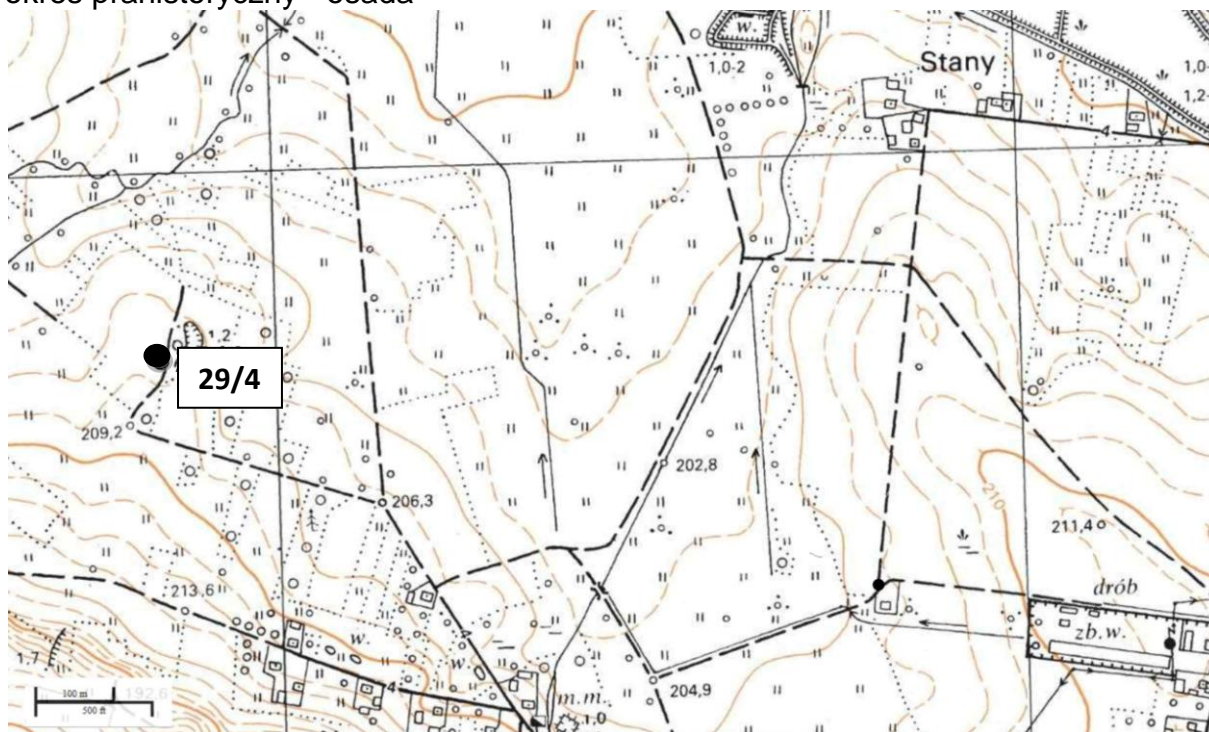
neolit - ślad osadnictwa
wczesny okres epoki brązu- kultura mierzanowicka -
śląd osadnictwa

8. Fotografia z opisem wskazującym orientację albo mapa z zaznaczonym stanowiskiem archeologicznym

ad. 2 cd.:

okres halsztacki - kultura łużycka? - ślad osadnictwa

okres prahistoryczny - osada



SKALA 1:10 000, GODŁO ARKUSZA: M-34-54-D-b-1

4. Adres

AZP 94-66

nr stanowiska w miejscowości: **29**

nr stanowiska na obszarze: **4**

5. Przynależność administracyjna

województwo
świętokrzyskie

powiat
buski

gmina
Stopnica

6. Formy ochrony

Uchwała nr 25/2000 Rady Gminy
Stopnica z dnia 5 października
2000 r. w sprawie uchwalenia
studium uwarunkowań i kierunków
zagospodarowania przestrzennego
w Gminie Stopnica

7. Opracowanie karty (autor, data i podpis)

Agnieszka Dzwonnik-Zatora

18.10.2017

GEZ

KARTA ADRESOWA ZABYTKU NIERUCHOMEGO

3. Miejscowość

SKROBACZÓW

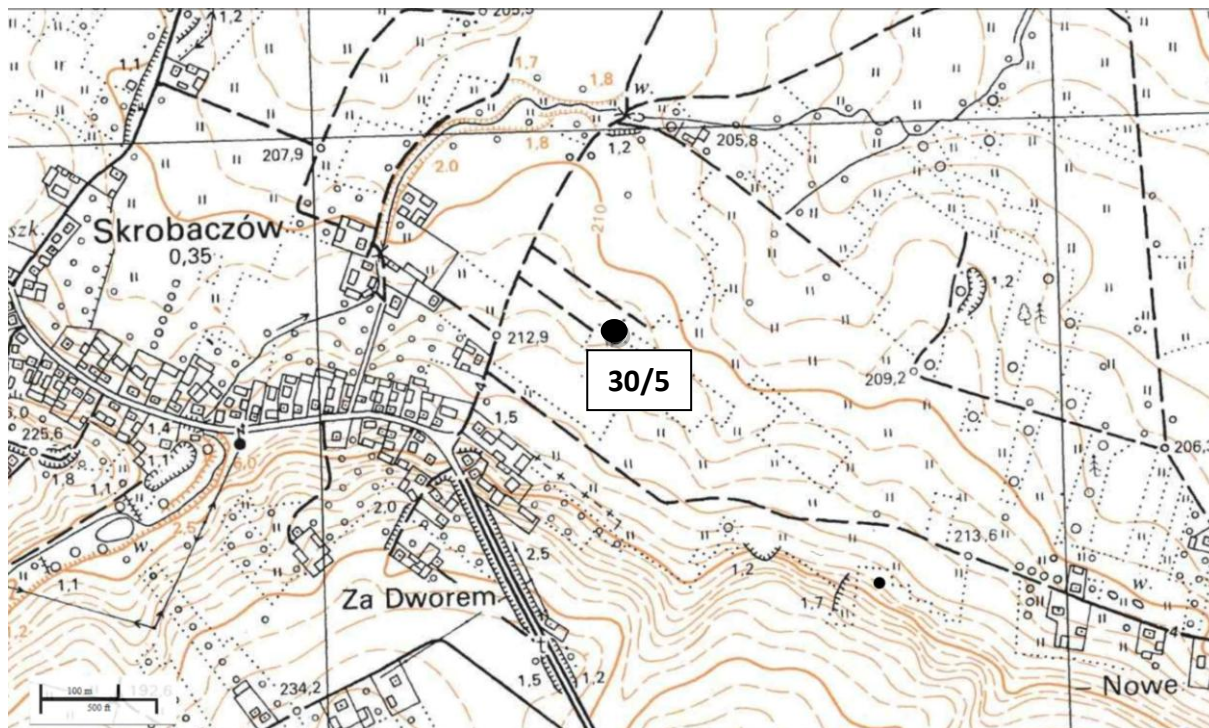
1. Nazwa

STANOWISKO ARCHEOLOGICZNE

2. Czas powstania

średniowiecze - osada

8. Fotografia z opisem wskazującym orientację albo mapa z zaznaczonym stanowiskiem archeologicznym



SKALA 1:10 000, GODŁO ARKUSZA: M-34-54-D-b-1

4. Adres

AZP 94-66
nr stanowiska w miejscowości: **30**
nr stanowiska na obszarze: **5**

5. Przynależność administracyjna

województwo
świętokrzyskie

powiat
buski

gmina
Stopnica

6. Formy ochrony

Uchwała nr 25/2000 Rady Gminy Stopnica z dnia 5 października 2000 r. w sprawie uchwalenia studium uwarunkowań i kierunków zagospodarowania przestrzennego w Gminie Stopnica

7. Opracowanie karty (autor, data i podpis)

Agnieszka Dzwonnik-Zatora
18.10.2017

GEZ

KARTA ADRESOWA ZABYTKU NIERUCHOMEGO

3. Miejscowość

SKROBACZÓW

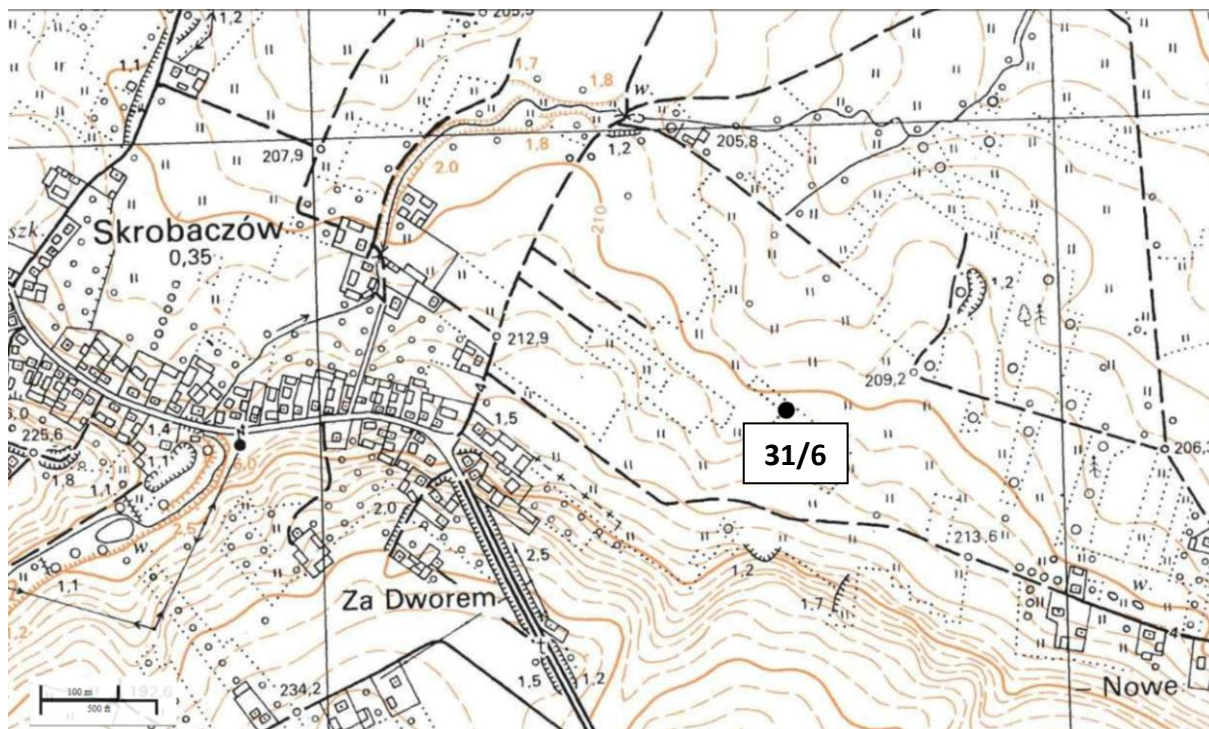
1. Nazwa

STANOWISKO ARCHEOLOGICZNE

2. Czas powstania

okres prahistoryczny - ślad osadnictwa

8. Fotografia z opisem wskazującym orientację albo mapa z zaznaczonym stanowiskiem archeologicznym



SKALA 1:10 000, GODŁO ARKUSZA: M-34-54-D-b-1

4. Adres

AZP 94-66
nr stanowiska w miejscowości: **31**
nr stanowiska na obszarze: **6**

5. Przynależność administracyjna

województwo
świętokrzyskie

powiat
buski

gmina
Stopnica

6. Formy ochrony

Uchwała nr 25/2000 Rady Gminy Stopnica z dnia 5 października 2000 r. w sprawie uchwalenia studium uwarunkowań i kierunków zagospodarowania przestrzennego w Gminie Stopnica

7. Opracowanie karty (autor, data i podpis)

Agnieszka Dzwonnik-Zatora
18.10.2017

GEZ	KARTA ADRESOWA ZABYTKU NIERUCHOMEGO		3. Miejscowość SKROBACZÓW
1. Nazwa STANOWISKO ARCHEOLOGICZNE		2. Czas powstania okres wczesnorzymski - skarb	
8. Fotografia z opisem wskazującym orientację albo mapa z zaznaczonym stanowiskiem archeologicznym Brak lokalizacji stanowiska na mapie			4. Adres AZP 94-66 nr stanowiska w miejscowości: - nr stanowiska na obszarze: - 5. Przynależność administracyjna województwo świętokrzyskie powiat buski gmina Stopnica 6. Formy ochrony Uchwała nr 25/2000 Rady Gminy Stopnica z dnia 5 października 2000 r. w sprawie uchwalenia studium uwarunkowań i kierunków zagospodarowania przestrzennego w Gminie Stopnica 7. Opracowanie karty (autor, data i podpis) Agnieszka Dzwonnik-Zatora 18.10.2017

GEZ

KARTA ADRESOWA ZABYTKU NIERUCHOMEGO

3. Miejscowość

S M O G O R Z Ó W

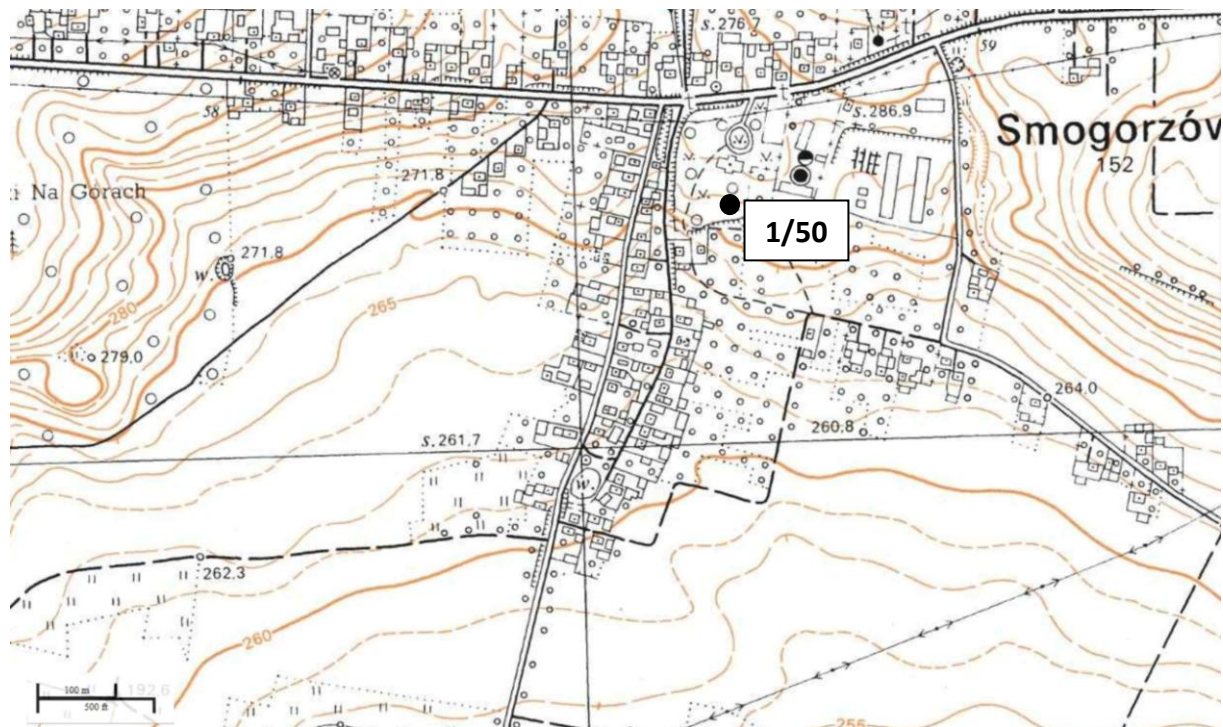
1. Nazwa

STANOWISKO ARCHEOLOGICZNE

2. Czas powstania

neolit - kultura pucharów lejkowych - osada (z dawnych badań)

8. Fotografia z opisem wskazującym orientację albo mapa z zaznaczonym stanowiskiem archeologicznym



SKALA 1:10 000, GODŁO ARKUSZA: M-34-54-D-a-4

4. Adres

AZP 94-65
nr stanowiska w miejscowości: **1**
nr stanowiska na obszarze: **50**

5. Przynależność administracyjna

województwo
świętokrzyskie

powiat
buski

gmina
Stopnica

6. Formy ochrony

Uchwała nr 25/2000 Rady Gminy Stopnica z dnia 5 października 2000 r. w sprawie uchwalenia studium uwarunkowań i kierunków zagospodarowania przestrzennego w Gminie Stopnica

7. Opracowanie karty (autor, data i podpis)

Agnieszka Dzwonnik-Zatora
18.10.2017

GEZ

KARTA ADRESOWA ZABYTKU NIERUCHOMEGO

3. Miejscowość

S M O G O R Z Ó W

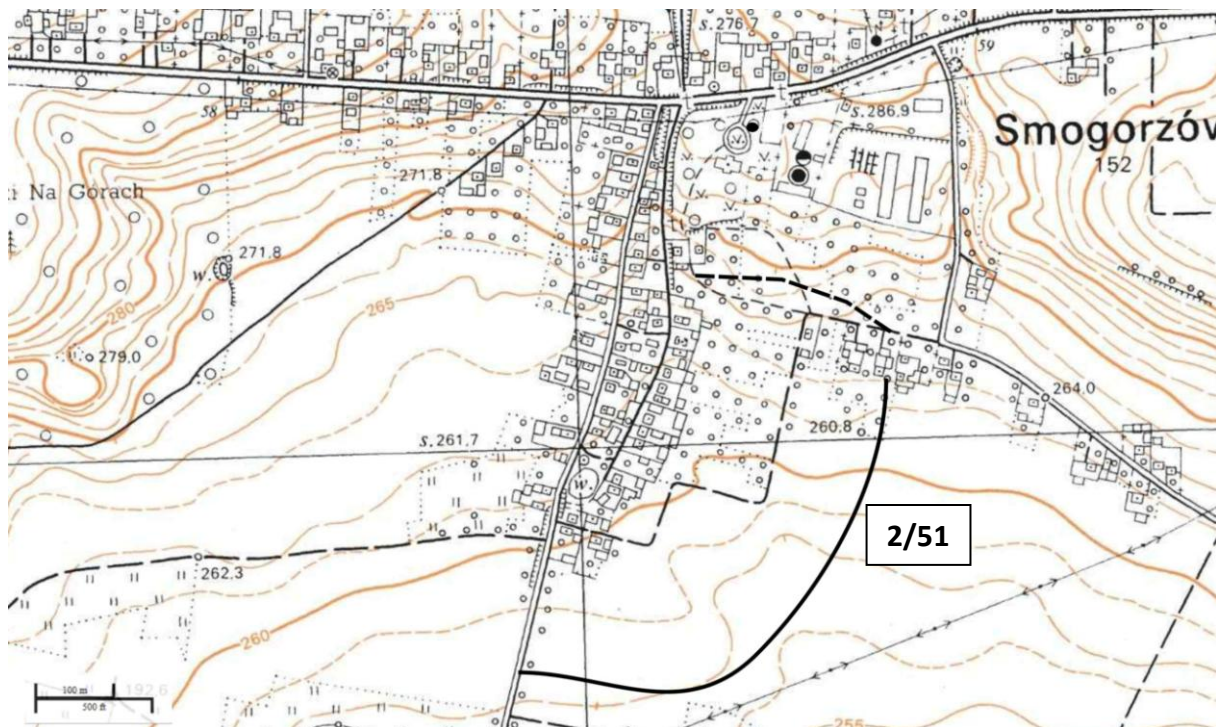
1. Nazwa

STANOWISKO ARCHEOLOGICZNE

2. Czas powstania

młodszy okres przedrzymski - okres wczesnorzymski
- kultura przeworska - osada
średniowiecze - osada

8. Fotografia z opisem wskazującym orientację albo mapa z zaznaczonym stanowiskiem archeologicznym



SKALA 1:10 000, GODŁO ARKUSZA: M-34-54-D-a-4

4. Adres

AZP 94-65
nr stanowiska w miejscowości: **2**
nr stanowiska na obszarze: **51**

5. Przynależność administracyjna

województwo
świętokrzyskie

powiat
buski

gmina
Stopnica

6. Formy ochrony

Uchwała nr 25/2000 Rady Gminy
Stopnica z dnia 5 października
2000 r. w sprawie uchwalenia
studium uwarunkowań i kierunków
zagospodarowania przestrzennego
w Gminie Stopnica

7. Opracowanie karty (autor, data i podpis)

Agnieszka Dzwonnik-Zatora
18.10.2017

GEZ

KARTA ADRESOWA ZABYTKU NIERUCHOMEGO

3. Miejscowość

S M O G O R Z Ó W

1. Nazwa

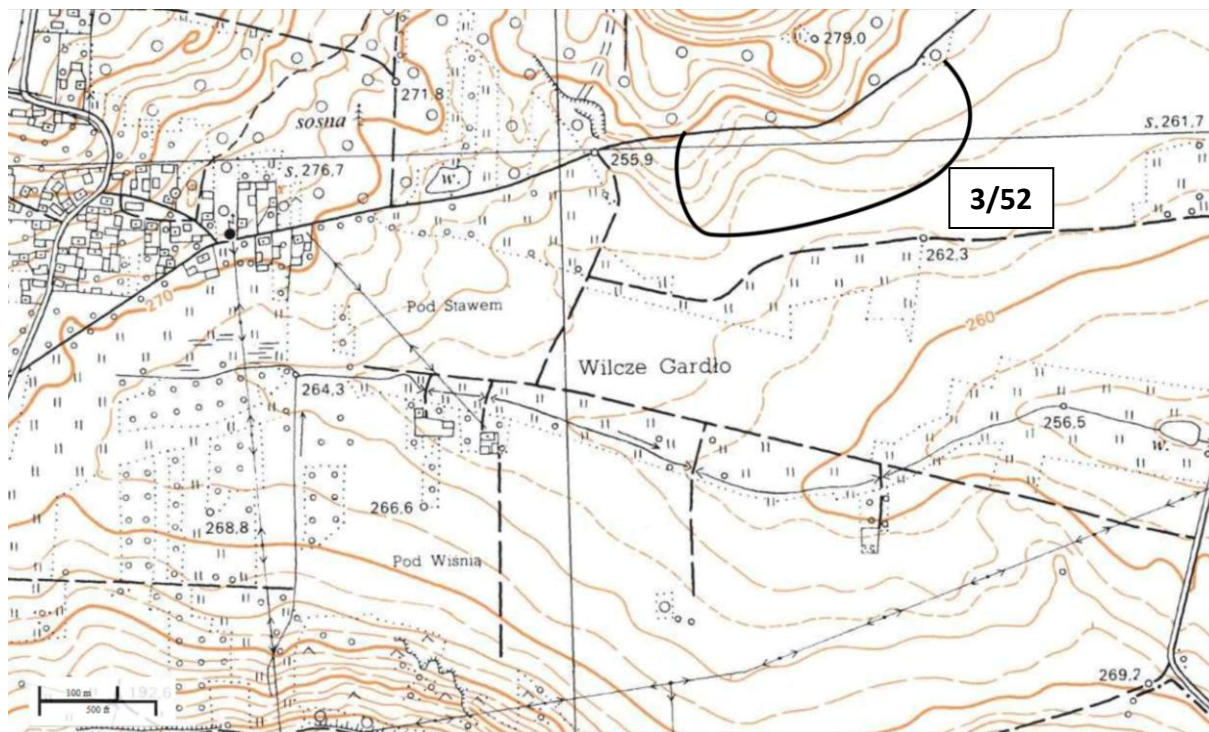
STANOWISKO ARCHEOLOGICZNE

2. Czas powstania

schyłek epoki brązu - okres halsztacki - kultura
łużycka - osada

okres wczesnorzymski - kultura przeworska - osada

8. Fotografia z opisem wskazującym orientację albo mapa z zaznaczonym stanowiskiem archeologicznym



SKALA 1:10 000, GODŁO ARKUSZA: M-34-54-D-a-4

4. Adres

AZP 94-65

nr stanowiska w miejscowości: **3**

nr stanowiska na obszarze: **52**

5. Przynależność administracyjna

województwo

świętokrzyskie

powiat

buski

gmina

Stopnica

6. Formy ochrony

Uchwała nr 25/2000 Rady Gminy
Stopnica z dnia 5 października
2000 r. w sprawie uchwalenia
studium uwarunkowań i kierunków
zagospodarowania przestrzennego
w Gminie Stopnica

7. Opracowanie karty (autor, data i podpis)

Agnieszka Dzwonnik-Zatora

18.10.2017

GEZ

KARTA ADRESOWA ZABYTKU NIERUCHOMEGO

3. Miejscowość

S M O G O R Z Ó W

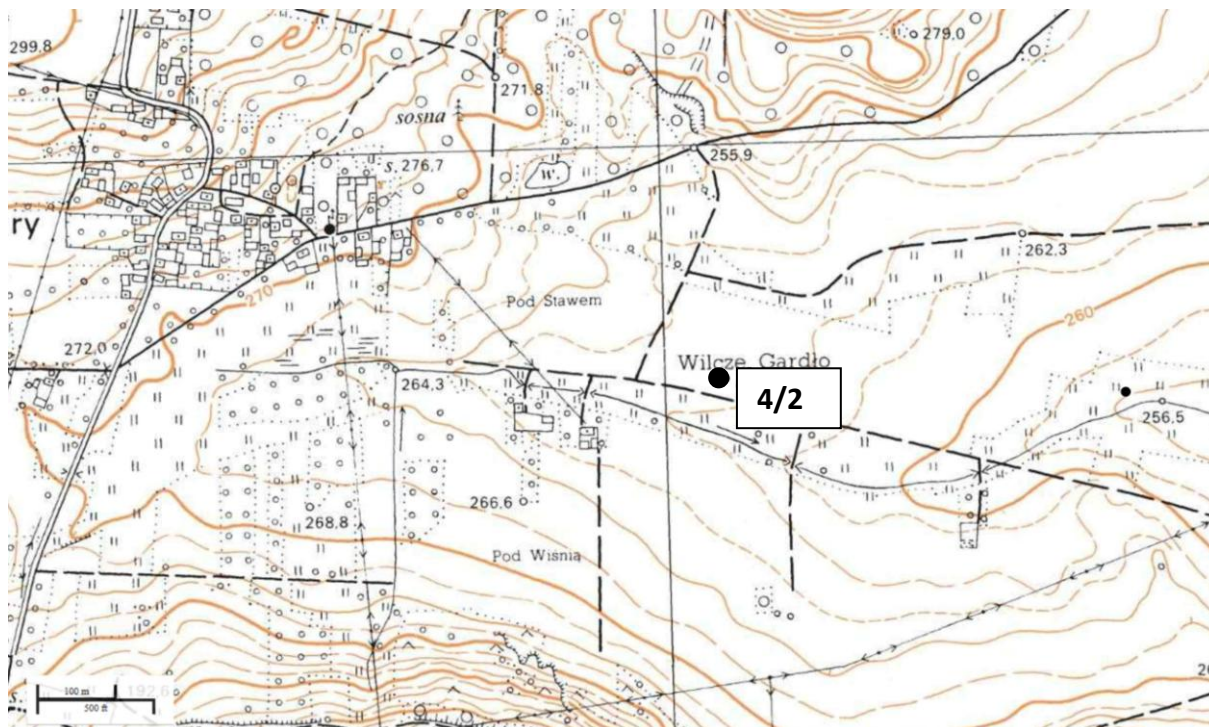
1. Nazwa

STANOWISKO ARCHEOLOGICZNE

2. Czas powstania

wczesne średniowiecze - osada

8. Fotografia z opisem wskazującym orientację albo mapa z zaznaczonym stanowiskiem archeologicznym



SKALA 1:10 000, GODŁO ARKUSZA: M-34-54-D-a-4

4. Adres

AZP 95-65
nr stanowiska w miejscowości: **4**
nr stanowiska na obszarze: **2**

5. Przynależność administracyjna

województwo
świętokrzyskie

powiat
buski

gmina
Stopnica

6. Formy ochrony

Uchwała nr 25/2000 Rady Gminy
Stopnica z dnia 5 października
2000 r. w sprawie uchwalenia
studium uwarunkowań i kierunków
zagospodarowania przestrzennego
w Gminie Stopnica

7. Opracowanie karty (autor, data i podpis)

Agnieszka Dzwonnik-Zatora
18.10.2017

GEZ

KARTA ADRESOWA ZABYTKU NIERUCHOMEGO

3. Miejscowość

S M O G O R Z Ó W

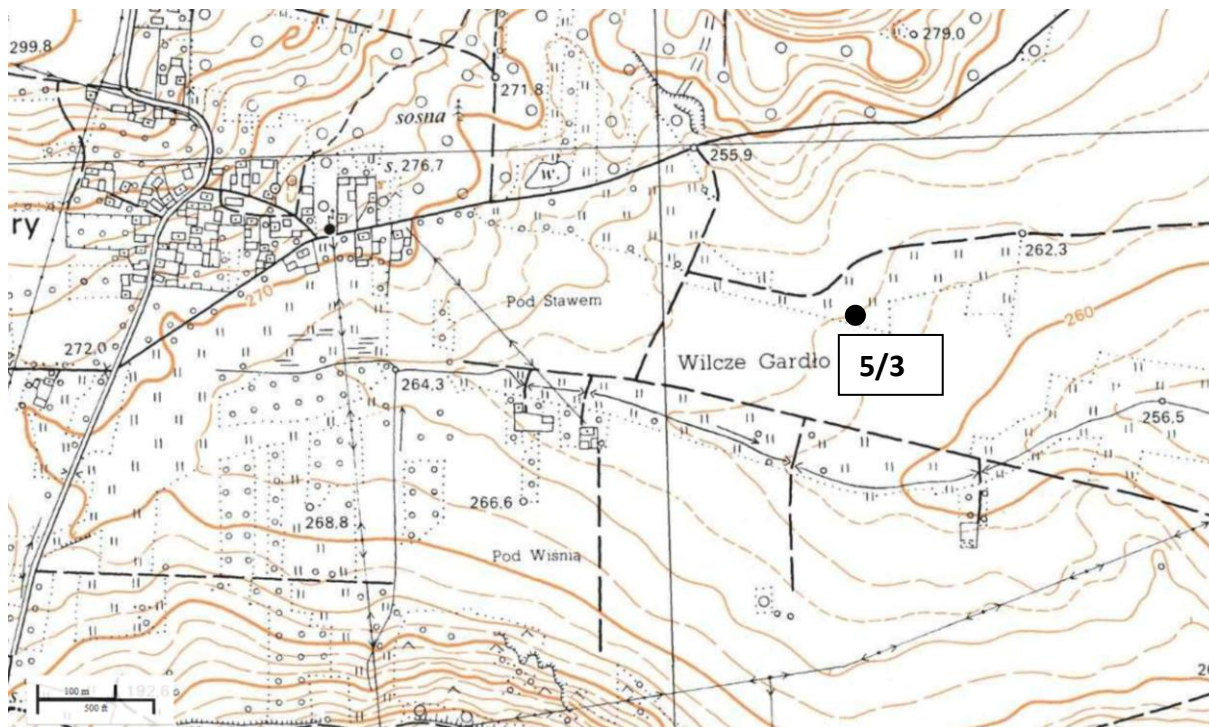
1. Nazwa

STANOWISKO ARCHEOLOGICZNE

2. Czas powstania

okres prahistoryczny - ślad osadnictwa

8. Fotografia z opisem wskazującym orientację albo mapa z zaznaczonym stanowiskiem archeologicznym



SKALA 1:10 000, GODŁO ARKUSZA: M-34-54-D-a-4

4. Adres

AZP 95-65
nr stanowiska w miejscowości: **5**
nr stanowiska na obszarze: **3**

5. Przynależność administracyjna

województwo
świętokrzyskie

powiat
buski

gmina
Stopnica

6. Formy ochrony

Uchwała nr 25/2000 Rady Gminy
Stopnica z dnia 5 października
2000 r. w sprawie uchwalenia
studium uwarunkowań i kierunków
zagospodarowania przestrzennego
w Gminie Stopnica

7. Opracowanie karty (autor, data i podpis)

Agnieszka Dzwonnik-Zatora
18.10.2017

GEZ

KARTA ADRESOWA ZABYTKU NIERUCHOMEGO

3. Miejscowość

S M O G O R Z Ó W

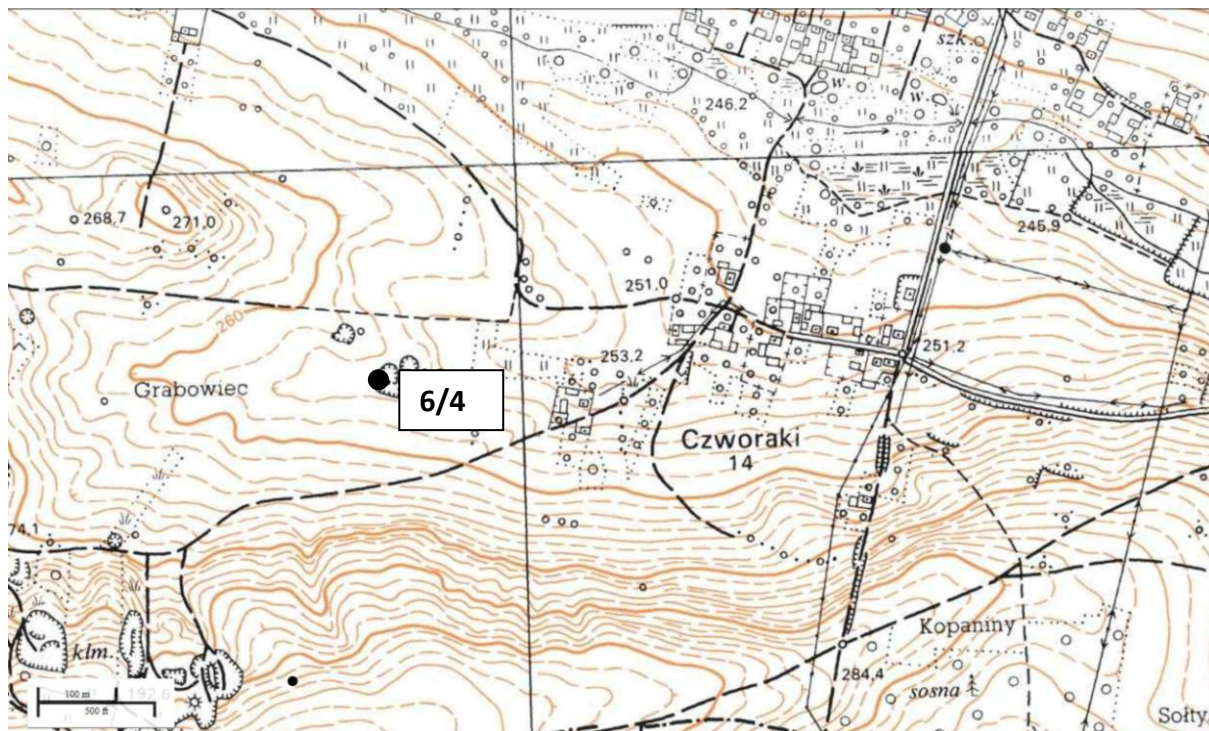
1. Nazwa

STANOWISKO ARCHEOLOGICZNE

2. Czas powstania

epoka kamienia? - ślad osadnictwa
kultura łużycka? - osada

8. Fotografia z opisem wskazującym orientację albo mapa z zaznaczonym stanowiskiem archeologicznym



SKALA 1:10 000, GODŁO ARKUSZA: M-34-54-D-a-4

4. Adres

AZP 95-65
nr stanowiska w miejscowości: **6**
nr stanowiska na obszarze: **4**

5. Przynależność administracyjna

województwo
świętokrzyskie

powiat
buski

gmina
Stopnica

6. Formy ochrony

Uchwała nr 25/2000 Rady Gminy
Stopnica z dnia 5 października
2000 r. w sprawie uchwalenia
studium uwarunkowań i kierunków
zagospodarowania przestrzennego
w Gminie Stopnica

7. Opracowanie karty (autor, data i podpis)

Agnieszka Dzwonnik-Zatora
18.10.2017

GEZ	KARTA ADRESOWA ZABYTKU NIERUCHOMEGO		3. Miejscowość S M O G O R Z Ó W
1. Nazwa STANOWISKO ARCHEOLOGICZNE		2. Czas powstania kultura łużycka - cmentarzysko (z dawnych badań)	
8. Fotografia z opisem wskazującym orientację albo mapa z zaznaczonym stanowiskiem archeologicznym Brak lokalizacji stanowiska na mapie			4. Adres AZP 95-65 nr stanowiska w miejscowości: - nr stanowiska na obszarze: -
			5. Przynależność administracyjna województwo świętokrzyskie powiat buski gmina Stopnica
			6. Formy ochrony Uchwała nr 25/2000 Rady Gminy Stopnica z dnia 5 października 2000 r. w sprawie uchwalenia studium uwarunkowań i kierunków zagospodarowania przestrzennego w Gminie Stopnica
			7. Opracowanie karty (autor, data i podpis) Agnieszka Dzwonnik-Zatora 18.10.2017

GEZ

KARTA ADRESOWA ZABYTKU NIERUCHOMEGO

3. Miejscowość

STOPNICA

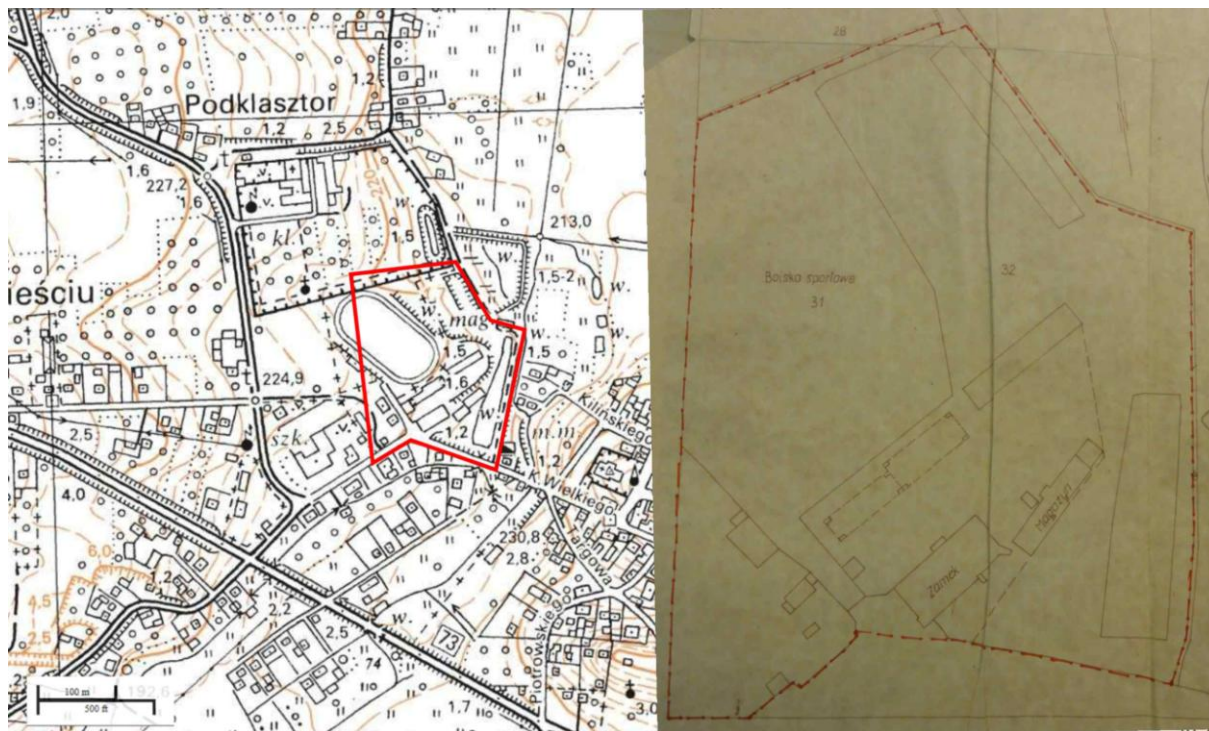
1. Nazwa

STANOWISKO ARCHEOLOGICZNE

2. Czas powstania

XIV w.- zamek

8. Fotografia z opisem wskazującym orientację albo mapa z zaznaczonym stanowiskiem archeologicznym



SKALA 1:10 000, GODŁO ARKUSZA: M-34-54-D-b-4

4. Adres

AZP 94-66
nr stanowiska w miejscowości:
nr stanowiska na obszarze:

5. Przynależność administracyjna

województwo
świętokrzyskie

powiat
buski

gmina
Stopnica

6. Formy ochrony

Rejestr zabytków archeologicznych
województwa świętokrzyskiego nr
67/86

7. Opracowanie karty (autor, data i podpis)

Agnieszka Dzwonnik-Zatora
18.10.2017

GEZ

KARTA ADRESOWA ZABYTKU NIERUCHOMEGO

3. Miejscowość

S T O P N I C A

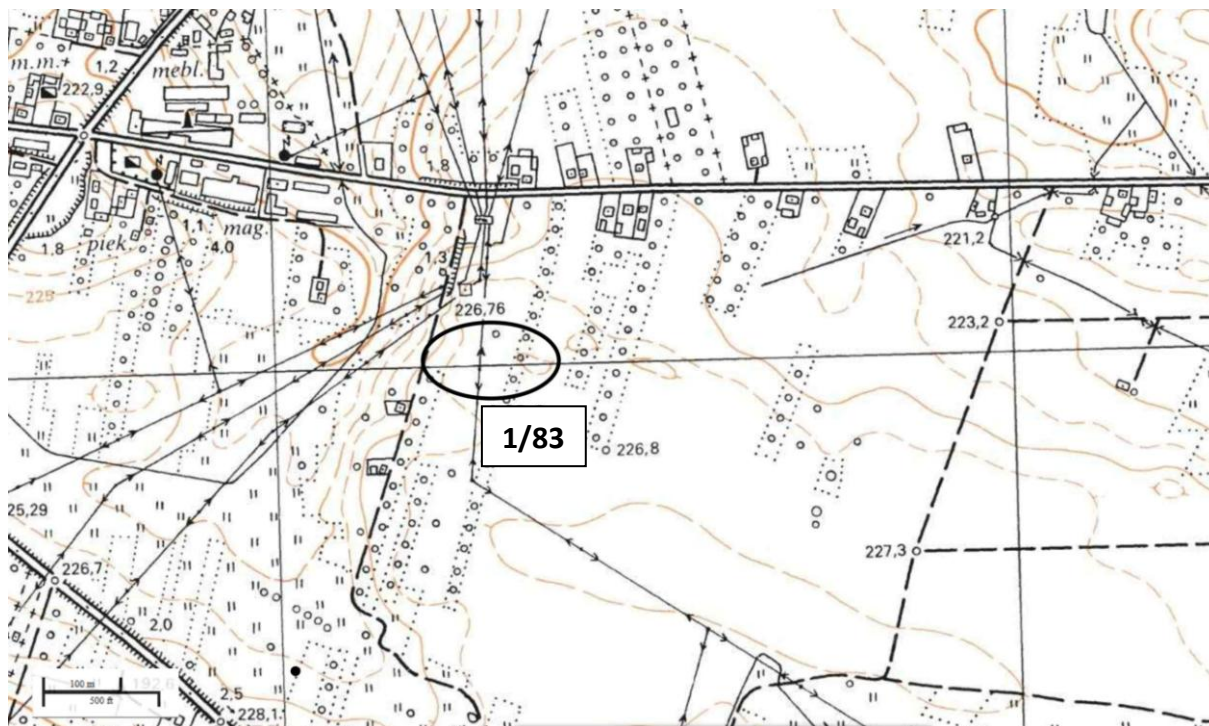
1. Nazwa

STANOWISKO ARCHEOLOGICZNE

2. Czas powstania

neolit - kultura pucharów lejkowatych lub lendzielska
- osada

8. Fotografia z opisem wskazującym orientację albo mapa z zaznaczonym stanowiskiem archeologicznym



SKALA 1:10 000, GODŁO ARKUSZA: M-34-54-D-b-4

4. Adres

AZP 94-66
nr stanowiska w miejscowości: **1**
nr stanowiska na obszarze: **83**

5. Przynależność administracyjna

województwo
świętokrzyskie

powiat
buski

gmina
Stopnica

6. Formy ochrony

Uchwała nr 25/2000 Rady Gminy
Stopnica z dnia 5 października
2000 r. w sprawie uchwalenia
studium uwarunkowań i kierunków
zagospodarowania przestrzennego
w Gminie Stopnica

7. Opracowanie karty (autor, data i podpis)

Agnieszka Dzwonnik-Zatora
18.10.2017

GEZ

KARTA ADRESOWA ZABYTKU NIERUCHOMEGO

3. Miejscowość

STOPNICA

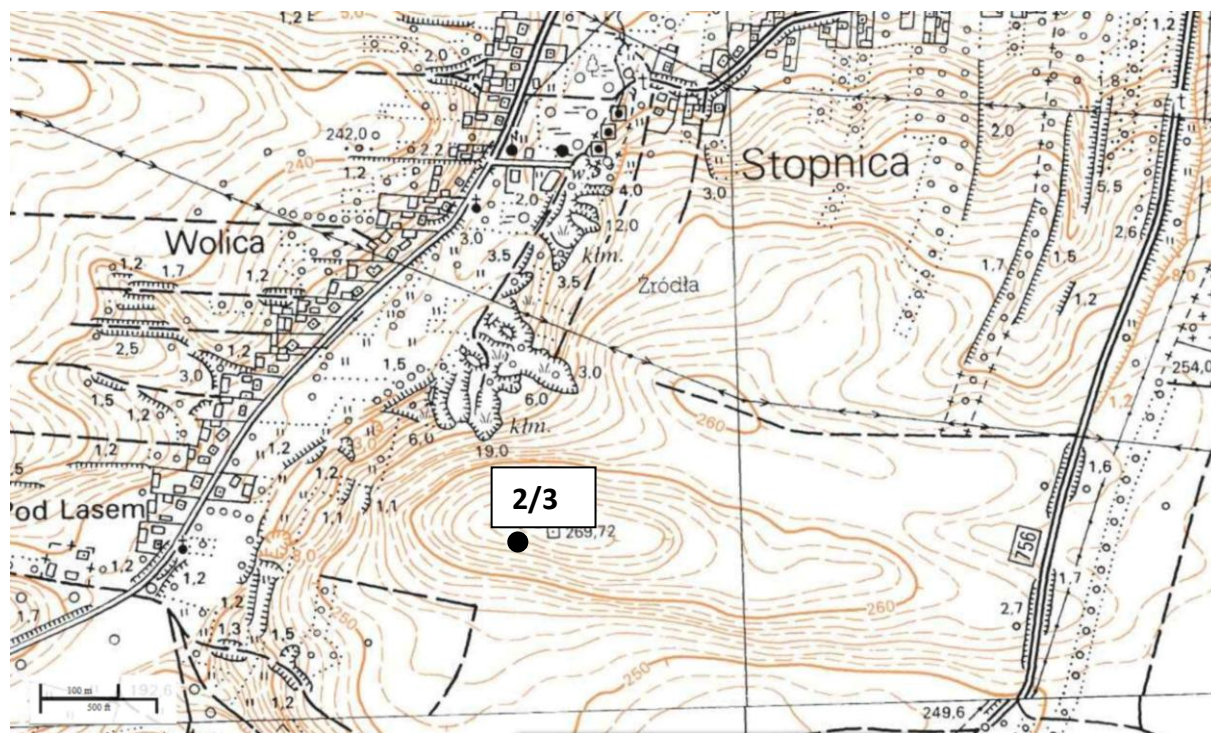
1. Nazwa

STANOWISKO ARCHEOLOGICZNE

2. Czas powstania

okres prahistoryczny - ślad osadnictwa

8. Fotografia z opisem wskazującym orientację albo mapa z zaznaczonym stanowiskiem archeologicznym



SKALA 1:10 000, GODŁO ARKUSZA: M-34-54-D-b-3

4. Adres

AZP 95-66
nr stanowiska w miejscowości: **2**
nr stanowiska na obszarze: **3**

5. Przynależność administracyjna

województwo
świętokrzyskie

powiat
buski

gmina
Stopnica

6. Formy ochrony

Uchwała nr 25/2000 Rady Gminy Stopnica z dnia 5 października 2000 r. w sprawie uchwalenia studium uwarunkowań i kierunków zagospodarowania przestrzennego w Gminie Stopnica

7. Opracowanie karty (autor, data i podpis)

Agnieszka Dzwonnik-Zatora
18.10.2017

GEZ

KARTA ADRESOWA ZABYTKU NIERUCHOMEGO

3. Miejscowość

STOPNICA

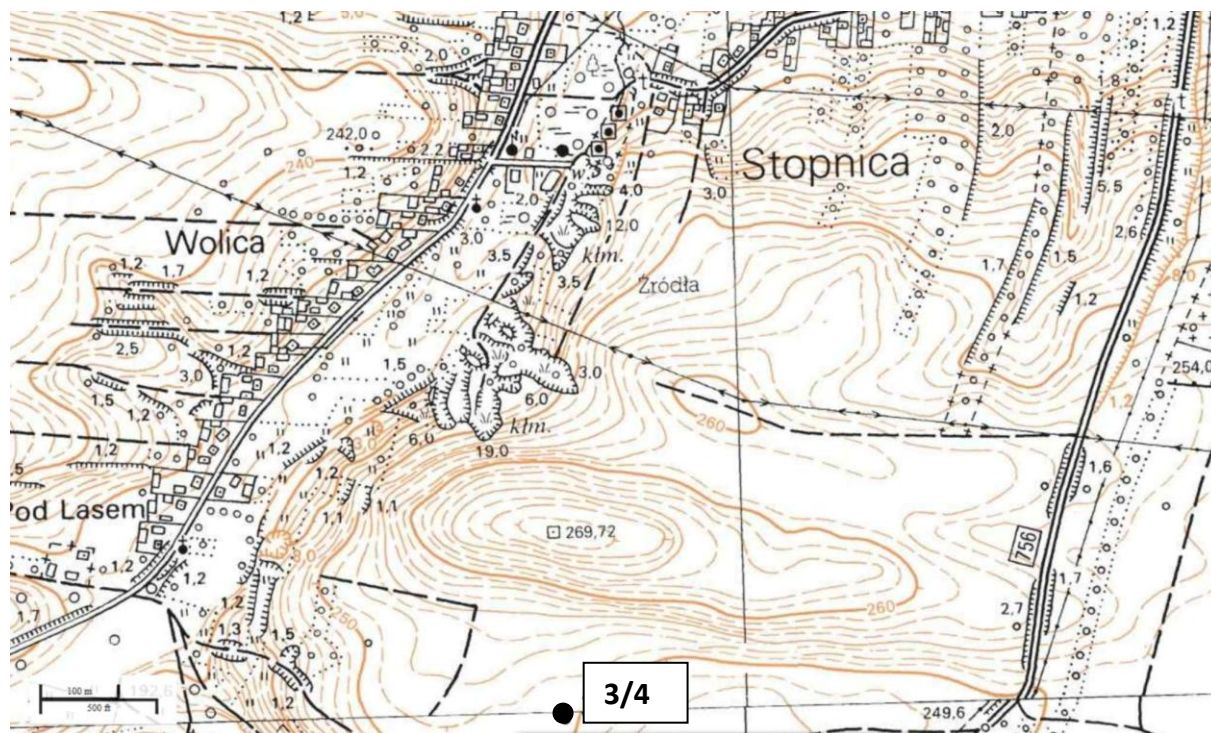
1. Nazwa

STANOWISKO ARCHEOLOGICZNE

2. Czas powstania

okres prahistoryczny - ślad osadnictwa

8. Fotografia z opisem wskazującym orientację albo mapa z zaznaczonym stanowiskiem archeologicznym



SKALA 1:10 000, GODŁO ARKUSZA: M-34-54-D-b-3

4. Adres

AZP 95-66
nr stanowiska w miejscowości: **3**
nr stanowiska na obszarze: **4**

5. Przynależność administracyjna

województwo
świętokrzyskie

powiat
buski

gmina
Stopnica

6. Formy ochrony

Uchwała nr 25/2000 Rady Gminy Stopnica z dnia 5 października 2000 r. w sprawie uchwalenia studium uwarunkowań i kierunków zagospodarowania przestrzennego w Gminie Stopnica

7. Opracowanie karty (autor, data i podpis)

Agnieszka Dzwonnik-Zatora
18.10.2017

GEZ

KARTA ADRESOWA ZABYTKU NIERUCHOMEGO

3. Miejscowość

STOPNICA

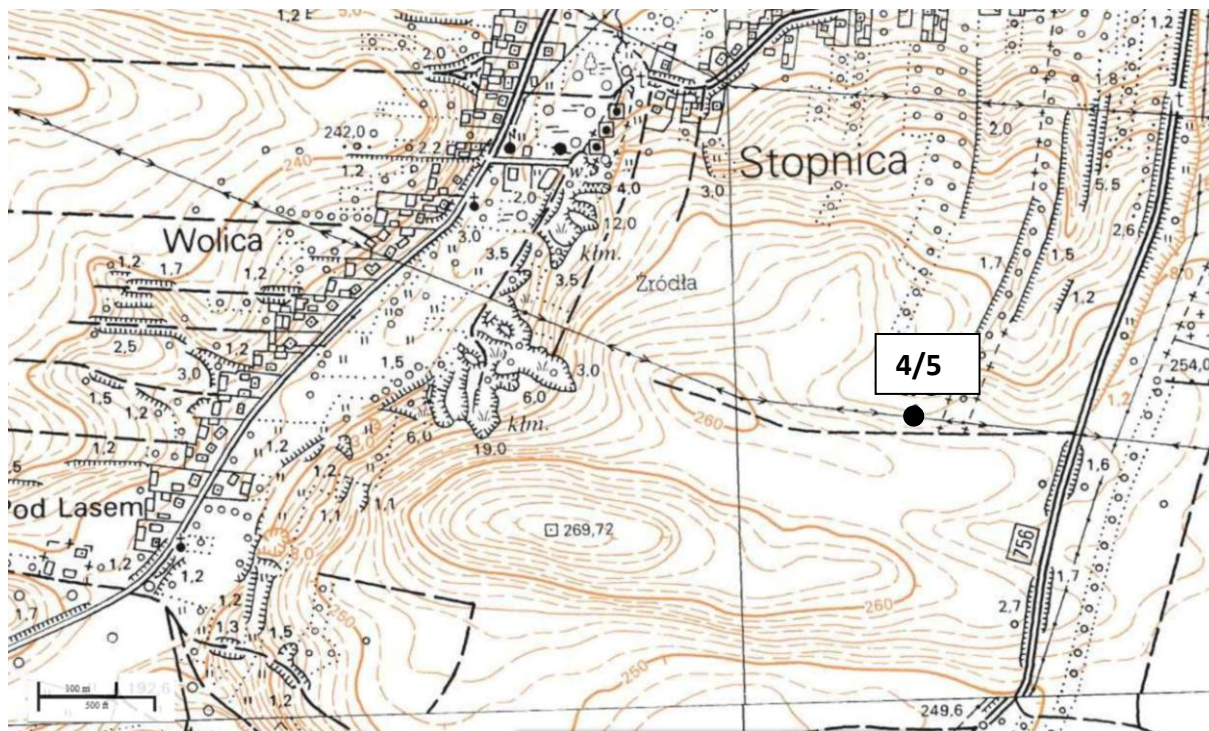
1. Nazwa

STANOWISKO ARCHEOLOGICZNE

2. Czas powstania

mezolit? - ślad osadnictwa

8. Fotografia z opisem wskazującym orientację albo mapa z zaznaczonym stanowiskiem archeologicznym



SKALA 1:10 000, GODŁO ARKUSZA: M-34-54-D-b-3

4. Adres

AZP 95-66

nr stanowiska w miejscowości: **4**

nr stanowiska na obszarze: **5**

5. Przynależność administracyjna

województwo
świętokrzyskie

powiat
buski

gmina
Stopnica

6. Formy ochrony

Uchwała nr 25/2000 Rady Gminy Stopnica z dnia 5 października 2000 r. w sprawie uchwalenia studium uwarunkowań i kierunków zagospodarowania przestrzennego w Gminie Stopnica

7. Opracowanie karty (autor, data i podpis)

Agnieszka Dzwonnik-Zatora

18.10.2017

GEZ

KARTA ADRESOWA ZABYTKU NIERUCHOMEGO

3. Miejscowość

STOPNICA

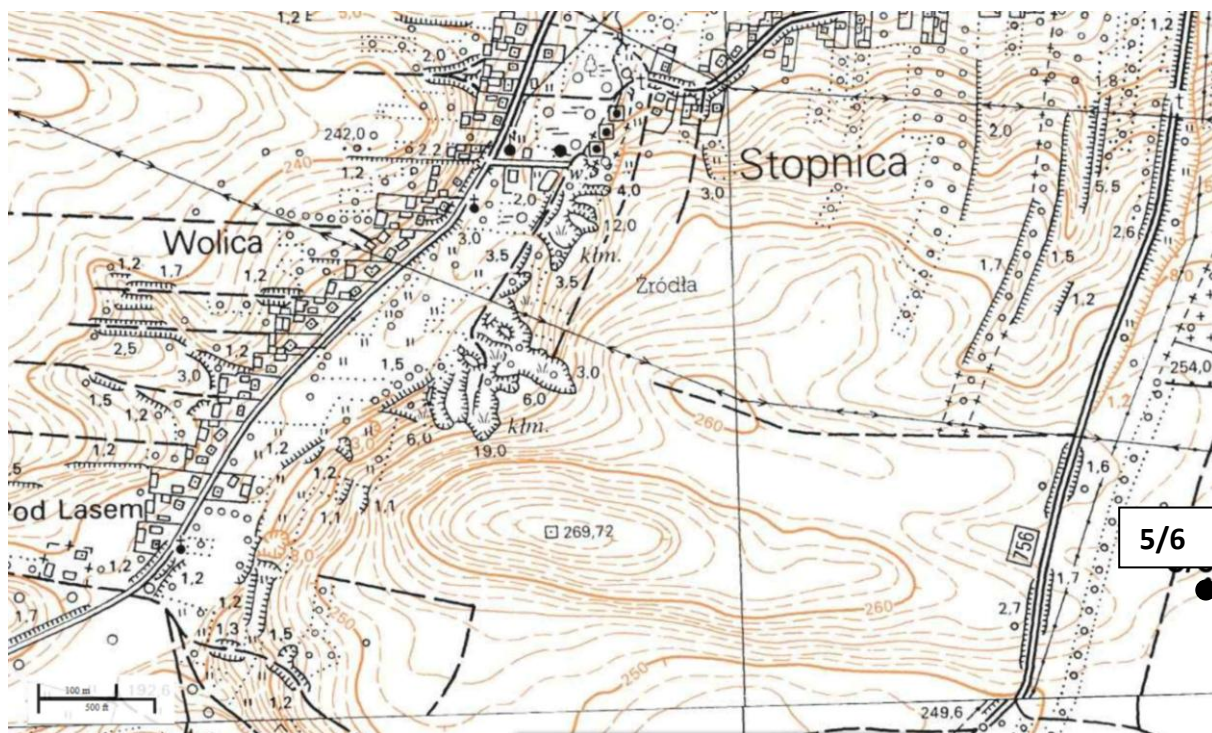
1. Nazwa

STANOWISKO ARCHEOLOGICZNE

2. Czas powstania

wczesne średniowiecze - ślad osadnictwa

8. Fotografia z opisem wskazującym orientację albo mapa z zaznaczonym stanowiskiem archeologicznym



SKALA 1:10 000, GODŁO ARKUSZA: M-34-54-D-b-3

4. Adres

AZP 95-66
nr stanowiska w miejscowości: **5**
nr stanowiska na obszarze: **6**

5. Przynależność administracyjna

województwo
świętokrzyskie

powiat
buski

gmina
Stopnica

6. Formy ochrony

Uchwała nr 25/2000 Rady Gminy
Stopnica z dnia 5 października
2000 r. w sprawie uchwalenia
studium uwarunkowań i kierunków
zagospodarowania przestrzennego
w Gminie Stopnica

7. Opracowanie karty (autor, data i podpis)

Agnieszka Dzwonnik-Zatora
18.10.2017

GEZ

KARTA ADRESOWA ZABYTKU NIERUCHOMEGO

3. Miejscowość

STOPNICA

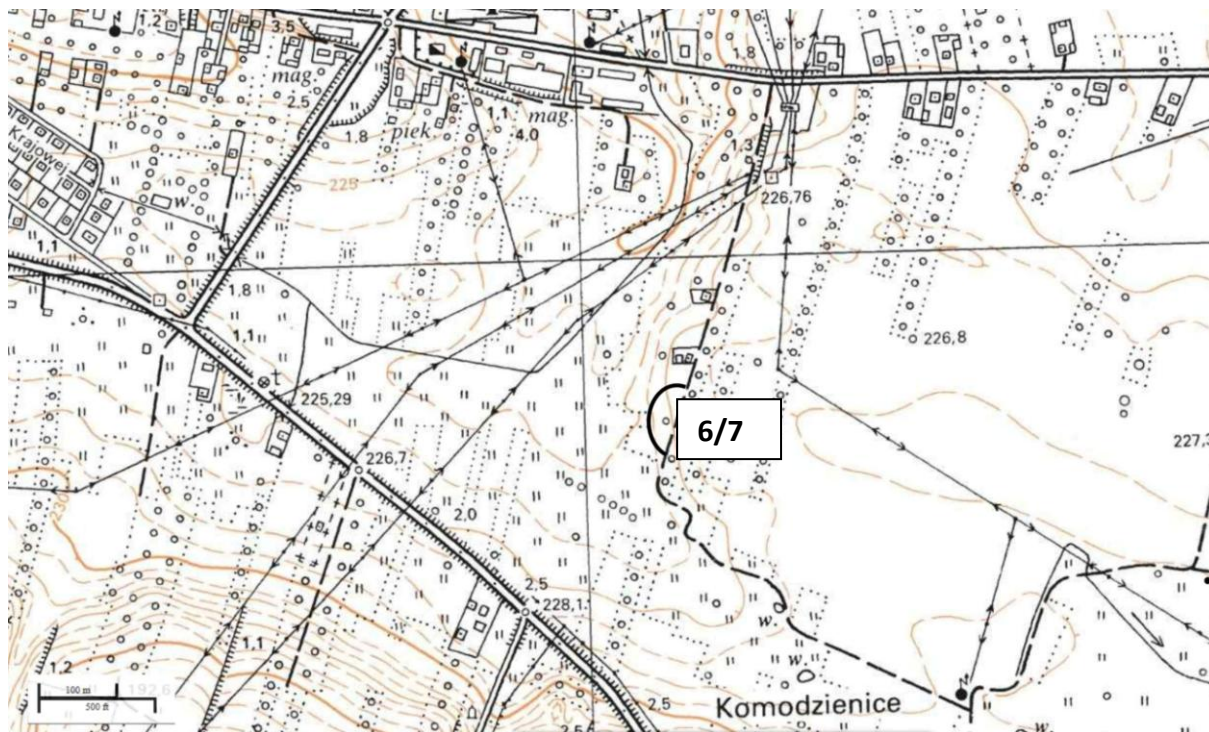
1. Nazwa

STANOWISKO ARCHEOLOGICZNE

2. Czas powstania

okres prahistoryczny - ślad osadnictwa

8. Fotografia z opisem wskazującym orientację albo mapa z zaznaczonym stanowiskiem archeologicznym



SKALA 1:10 000, GODŁO ARKUSZA: M-34-54-D-b-4

4. Adres

AZP 95-66

nr stanowiska w miejscowości: **6**

nr stanowiska na obszarze: **7**

5. Przynależność administracyjna

województwo

świętokrzyskie

powiat

buski

gmina

Stopnica

6. Formy ochrony

Uchwała nr 25/2000 Rady Gminy Stopnica z dnia 5 października 2000 r. w sprawie uchwalenia studium uwarunkowań i kierunków zagospodarowania przestrzennego w Gminie Stopnica

7. Opracowanie karty (autor, data i podpis)

Agnieszka Dzwonnik-Zatora

18.10.2017

GEZ	KARTA ADRESOWA ZABYTKU NIERUCHOMEGO		3. Miejscowość S T O P N I C A
1. Nazwa STANOWISKO ARCHEOLOGICZNE	2. Czas powstania XVI-XVII w. - lochy miejskie, magazyny kupieckie (z dawnych badań)		
8. Fotografia z opisem wskazującym orientację albo mapa z zaznaczonym stanowiskiem archeologicznym Brak lokalizacji stanowiska na mapie			4. Adres AZP 94-66 nr stanowiska w miejscowości: - nr stanowiska na obszarze: - 5. Przynależność administracyjna województwo świętokrzyskie powiat buski gmina Stopnica 6. Formy ochrony Uchwała nr 25/2000 Rady Gminy Stopnica z dnia 5 października 2000 r. w sprawie uchwalenia studium uwarunkowań i kierunków zagospodarowania przestrzennego w Gminie Stopnica 7. Opracowanie karty (autor, data i podpis) Agnieszka Dzwonnik-Zatora 18.10.2017

GEZ

KARTA ADRESOWA ZABYTKU NIERUCHOMEGO

3. Miejscowość

STRZAŁKÓW

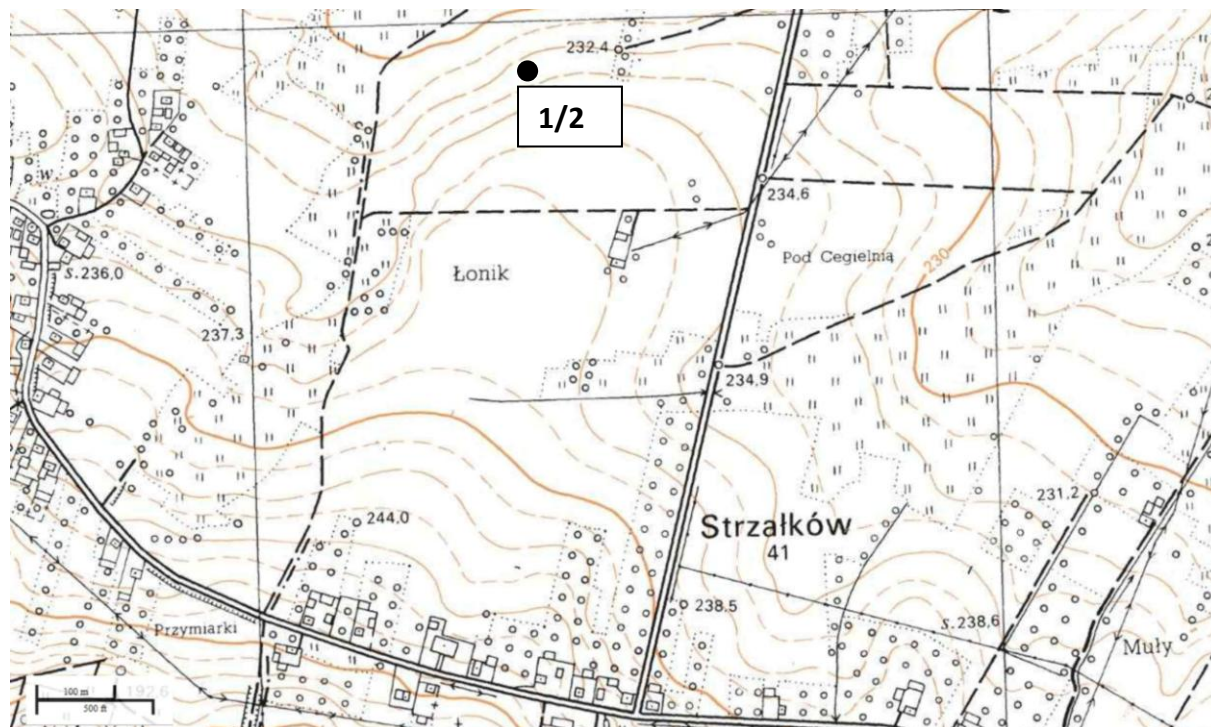
1. Nazwa

STANOWISKO ARCHEOLOGICZNE

2. Czas powstania

neolit - ślad osadnictwa

8. Fotografia z opisem wskazującym orientację albo mapa z zaznaczonym stanowiskiem archeologicznym



SKALA 1:10 000, GODŁO ARKUSZA: M-34-54-D-a-2

4. Adres

AZP 94-65
nr stanowiska w miejscowości: **1**
nr stanowiska na obszarze: **2**

5. Przynależność administracyjna

województwo
świętokrzyskie

powiat
buski

gmina
Stopnica

6. Formy ochrony

Uchwała nr 25/2000 Rady Gminy
Stopnica z dnia 5 października
2000 r. w sprawie uchwalenia
studium uwarunkowań i kierunków
zagospodarowania przestrzennego
w Gminie Stopnica

7. Opracowanie karty (autor, data i podpis)

Agnieszka Dzwonnik-Zatora
18.10.2017

GEZ

KARTA ADRESOWA ZABYTKU NIERUCHOMEGO

3. Miejscowość

STRZAŁKÓW

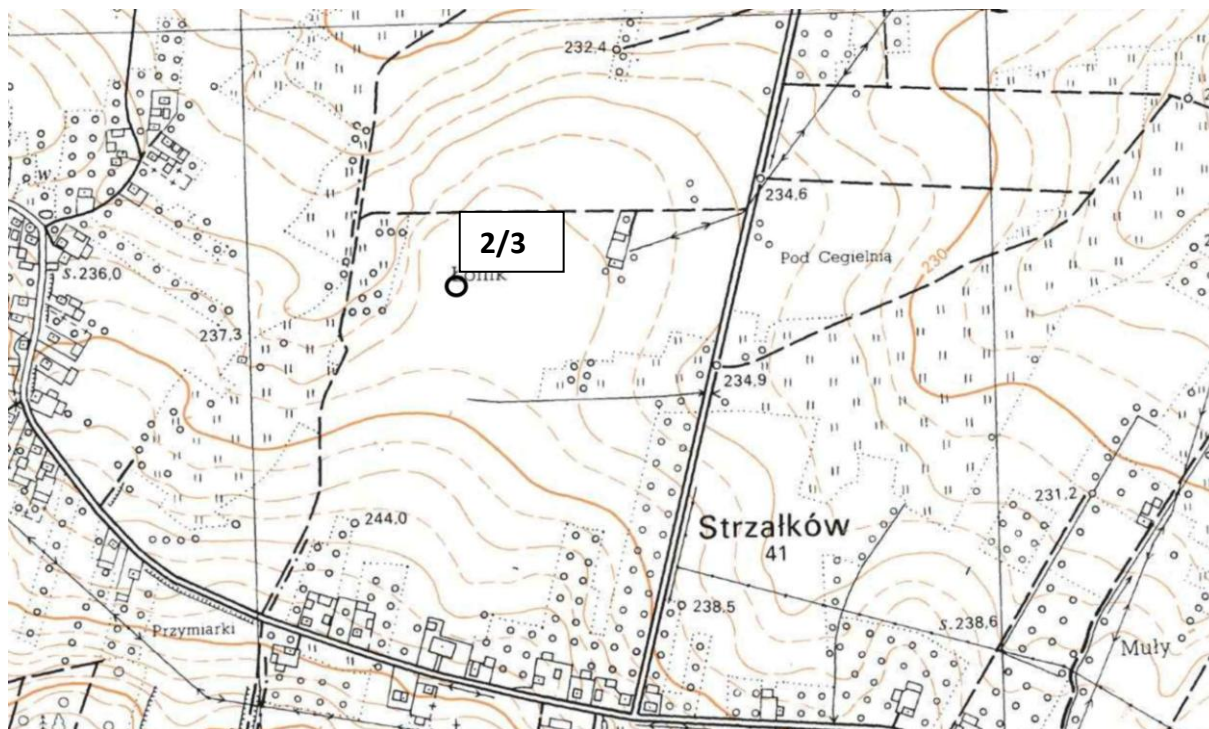
1. Nazwa

STANOWISKO ARCHEOLOGICZNE

2. Czas powstania

epoka kamienia - ślad osadnictwa
okres prahistoryczny - ślad osadnictwa
późne średniowiecze - ślad osadnictwa

8. Fotografia z opisem wskazującym orientację albo mapa z zaznaczonym stanowiskiem archeologicznym



SKALA 1:10 000, GODŁO ARKUSZA: M-34-54-D-a-2

4. Adres

AZP 94-65

nr stanowiska w miejscowości: **2**
nr stanowiska na obszarze: **3**

5. Przynależność administracyjna

województwo
świętokrzyskie

powiat
buski

gmina
Stopnica

6. Formy ochrony

Uchwała nr 25/2000 Rady Gminy Stopnica z dnia 5 października 2000 r. w sprawie uchwalenia studium uwarunkowań i kierunków zagospodarowania przestrzennego w Gminie Stopnica

7. Opracowanie karty (autor, data i podpis)

Agnieszka Dzwonnik-Zatora
18.10.2017

GEZ

KARTA ADRESOWA ZABYTKU NIERUCHOMEGO

3. Miejscowość

STRZAŁKÓW

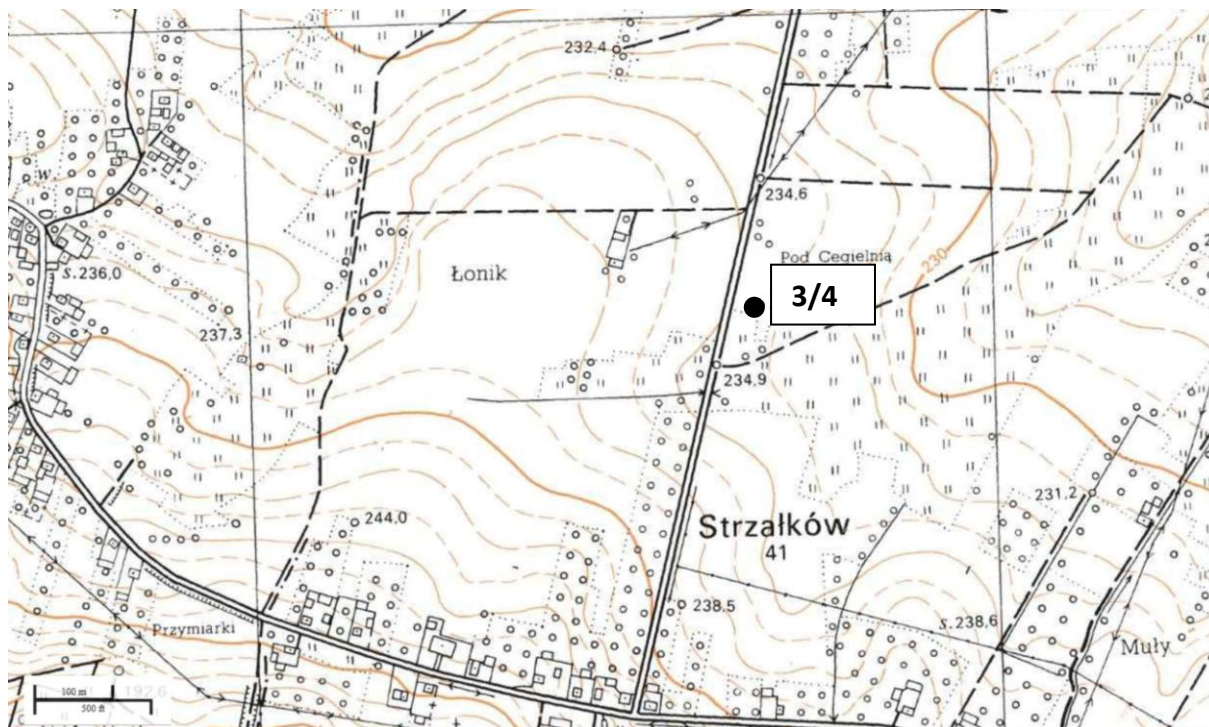
1. Nazwa

STANOWISKO ARCHEOLOGICZNE

2. Czas powstania

okres prahistoryczny - ślad osadnictwa

8. Fotografia z opisem wskazującym orientację albo mapa z zaznaczonym stanowiskiem archeologicznym



SKALA 1:10 000, GODŁO ARKUSZA: M-34-54-D-a-2

4. Adres

AZP 94-65
nr stanowiska w miejscowości: **3**
nr stanowiska na obszarze: **4**

5. Przynależność administracyjna

województwo
świętokrzyskie

powiat
buski

gmina
Stopnica

6. Formy ochrony

Uchwała nr 25/2000 Rady Gminy
Stopnica z dnia 5 października
2000 r. w sprawie uchwalenia
studium uwarunkowań i kierunków
zagospodarowania przestrzennego
w Gminie Stopnica

7. Opracowanie karty (autor, data i podpis)

Agnieszka Dzwonnik-Zatora
18.10.2017

GEZ

KARTA ADRESOWA ZABYTKU NIERUCHOMEGO

3. Miejscowość

STRZAŁKÓW

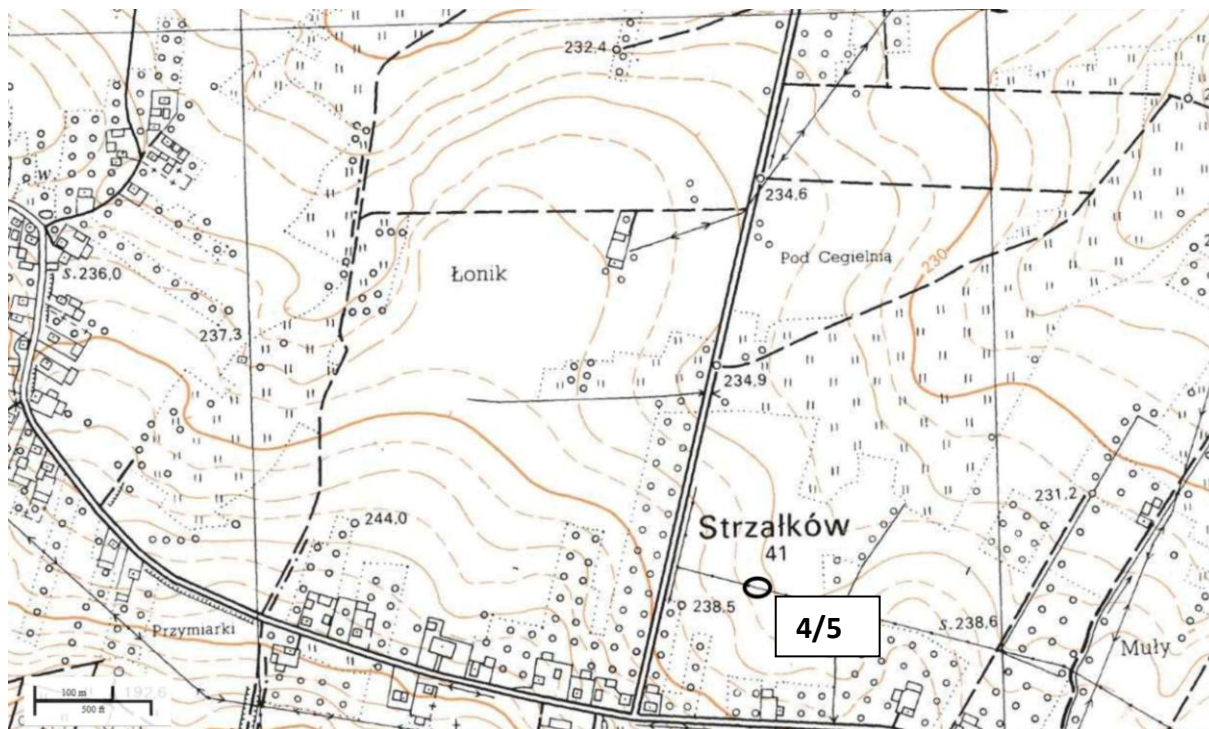
1. Nazwa

STANOWISKO ARCHEOLOGICZNE

2. Czas powstania

okres wpływów rzymskich- kultura przeworska - ślad osadnictwa
późne średniowiecze - ślad osadnictwa

8. Fotografia z opisem wskazującym orientację albo mapa z zaznaczonym stanowiskiem archeologicznym



SKALA 1:10 000, GODŁO ARKUSZA: M-34-54-D-a-2

4. Adres

AZP 94-65

nr stanowiska w miejscowości: **4**
nr stanowiska na obszarze: **5**

5. Przynależność administracyjna

województwo
świętokrzyskie

powiat
buski

gmina
Stopnica

6. Formy ochrony

Uchwała nr 25/2000 Rady Gminy Stopnica z dnia 5 października 2000 r. w sprawie uchwalenia studium uwarunkowań i kierunków zagospodarowania przestrzennego w Gminie Stopnica

7. Opracowanie karty (autor, data i podpis)

Agnieszka Dzwonnik-Zatora
18.10.2017

GEZ

KARTA ADRESOWA ZABYTKU NIERUCHOMEGO

3. Miejscowość

STRZAŁKÓW

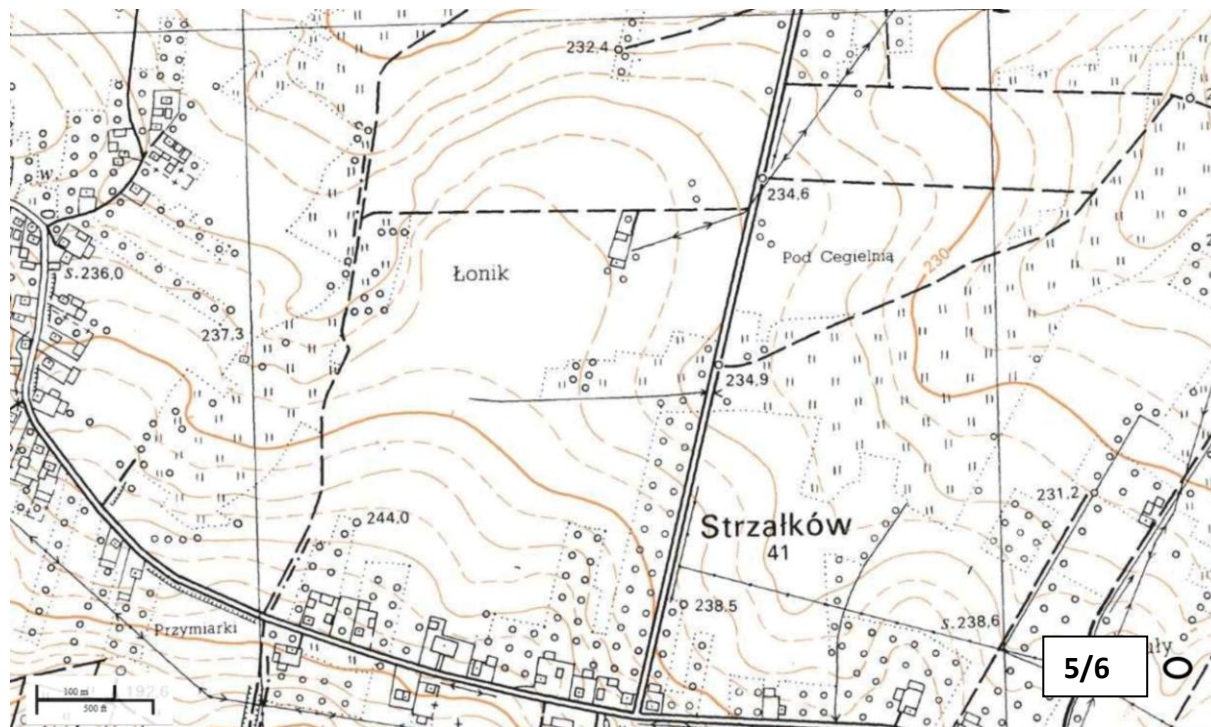
1. Nazwa

STANOWISKO ARCHEOLOGICZNE

2. Czas powstania

okres prahistoryczny - osada
późne średniowiecze - osada

8. Fotografia z opisem wskazującym orientację albo mapa z zaznaczonym stanowiskiem archeologicznym



SKALA 1:10 000, GODŁO ARKUSZA: M-34-54-D-a-2

4. Adres

AZP 94-65
nr stanowiska w miejscowości: **5**
nr stanowiska na obszarze: **6**

5. Przynależność administracyjna

województwo
świętokrzyskie

powiat
buski

gmina
Stopnica

6. Formy ochrony

Uchwała nr 25/2000 Rady Gminy
Stopnica z dnia 5 października
2000 r. w sprawie uchwalenia
studium uwarunkowań i kierunków
zagospodarowania przestrzennego
w Gminie Stopnica

7. Opracowanie karty (autor, data i podpis)

Agnieszka Dzwonnik-Zatora
18.10.2017

GEZ

KARTA ADRESOWA ZABYTKU NIERUCHOMEGO

3. Miejscowość

SUCHOWOLA

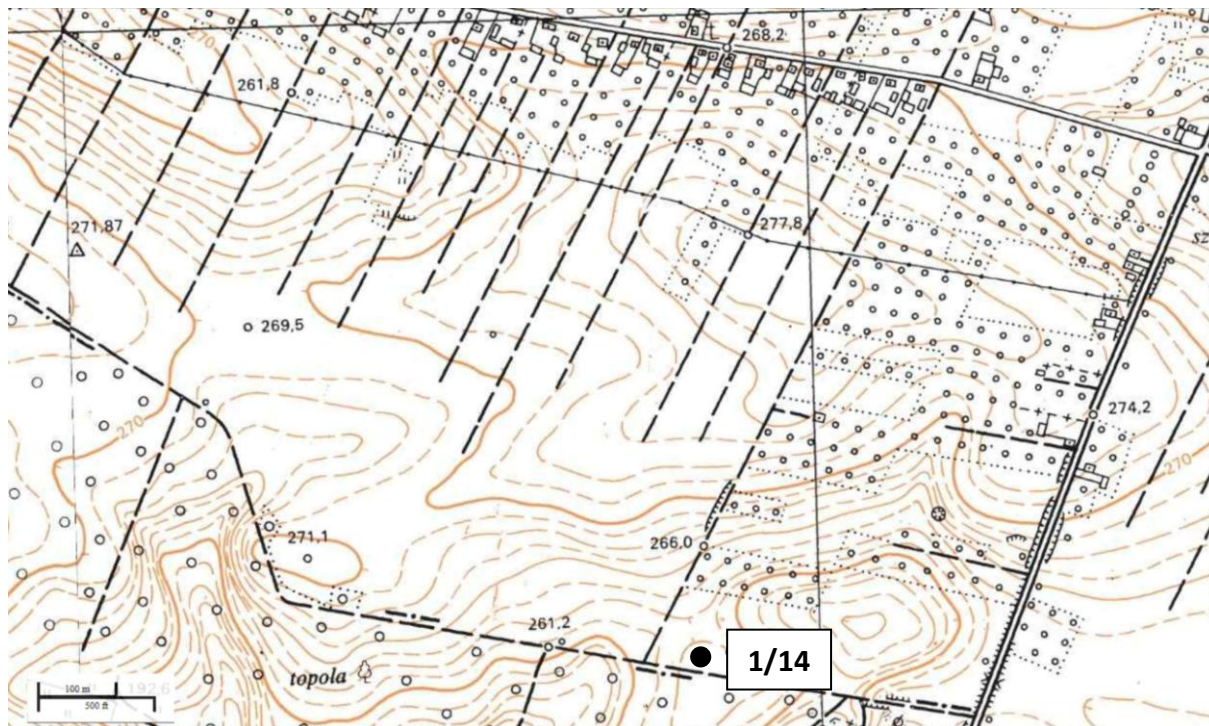
1. Nazwa

STANOWISKO ARCHEOLOGICZNE

2. Czas powstania

okres prahistoryczny - ślad osadnictwa

8. Fotografia z opisem wskazującym orientację albo mapa z zaznaczonym stanowiskiem archeologicznym



SKALA 1:10 000, GODŁO ARKUSZA: M-34-54-D-d-1

4. Adres

AZP 95-65
nr stanowiska w miejscowości: **1**
nr stanowiska na obszarze: **14**

5. Przynależność administracyjna

województwo
świętokrzyskie

powiat
buski

gmina
Stopnica

6. Formy ochrony

Uchwała nr 25/2000 Rady Gminy Stopnica z dnia 5 października 2000 r. w sprawie uchwalenia studium uwarunkowań i kierunków zagospodarowania przestrzennego w Gminie Stopnica

7. Opracowanie karty (autor, data i podpis)

Agnieszka Dzwonnik-Zatora
20.10.2017

GEZ

KARTA ADRESOWA ZABYTKU NIERUCHOMEGO

3. Miejscowość

SUCHOWOLA

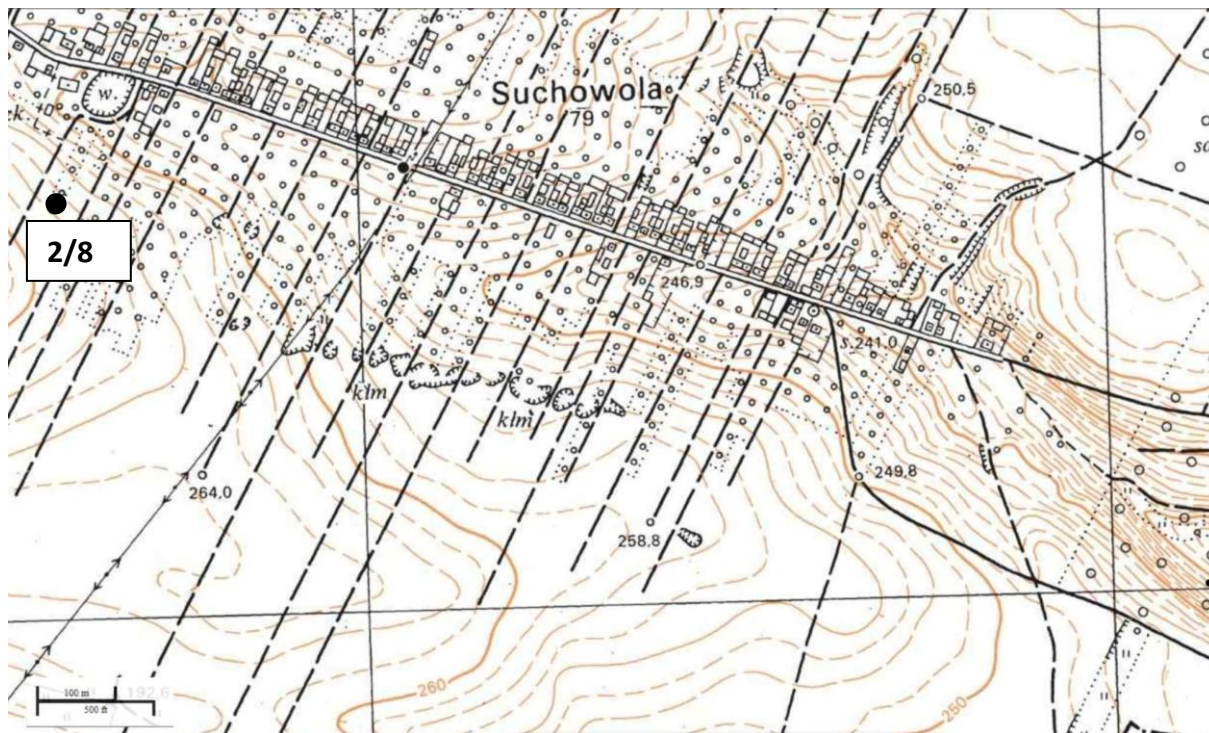
1. Nazwa

STANOWISKO ARCHEOLOGICZNE

2. Czas powstania

epoka kamienia - obozowisko

8. Fotografia z opisem wskazującym orientację albo mapa z zaznaczonym stanowiskiem archeologicznym



SKALA 1:10 000, GODŁO ARKUSZA: M-34-54-D-d-1

4. Adres

AZP 95-66
nr stanowiska w miejscowości: **2**
nr stanowiska na obszarze: **8**

5. Przynależność administracyjna

województwo
świętokrzyskie

powiat
buski

gmina
Stopnica

6. Formy ochrony

Uchwała nr 25/2000 Rady Gminy
Stopnica z dnia 5 października
2000 r. w sprawie uchwalenia
studium uwarunkowań i kierunków
zagospodarowania przestrzennego
w Gminie Stopnica

7. Opracowanie karty (autor, data i podpis)

Agnieszka Dzwonnik-Zatora
20.10.2017

GEZ

KARTA ADRESOWA ZABYTKU NIERUCHOMEGO

3. Miejscowość

SUCHOWOLA

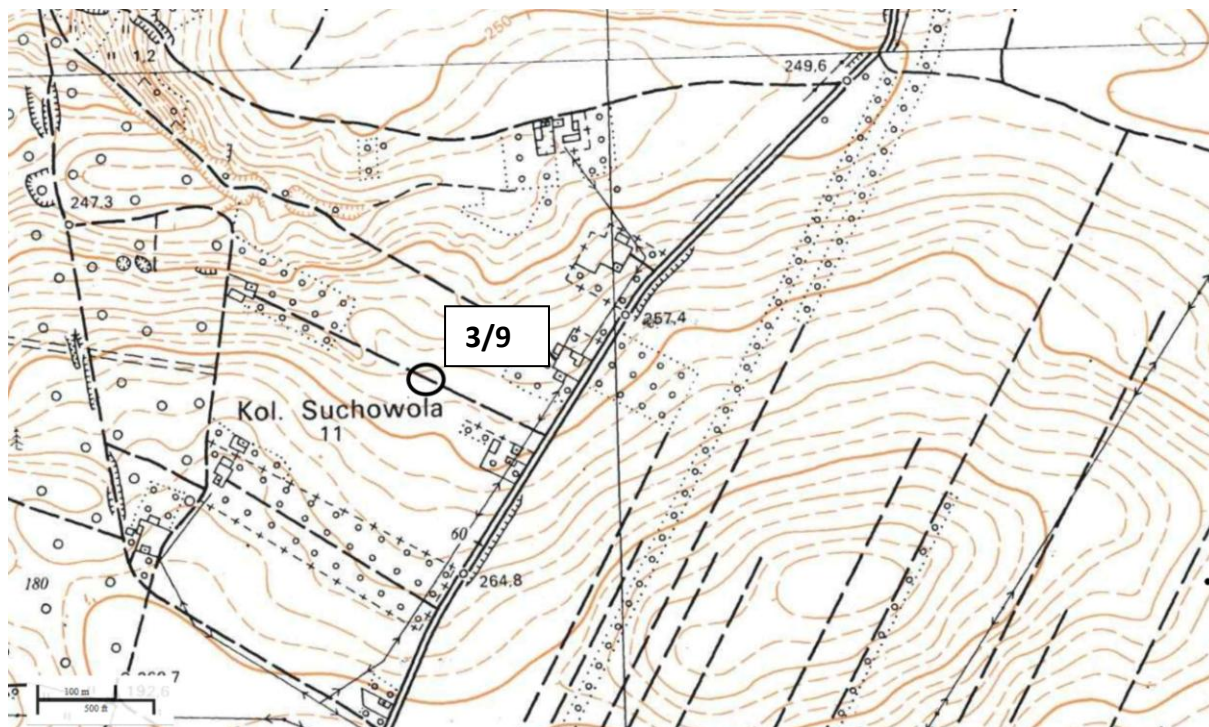
1. Nazwa

STANOWISKO ARCHEOLOGICZNE

2. Czas powstania

neolit - obozowisko

8. Fotografia z opisem wskazującym orientację albo mapa z zaznaczonym stanowiskiem archeologicznym



SKALA 1:10 000, GODŁO ARKUSZA: M-34-54-D-d-1

4. Adres

AZP 95-66
nr stanowiska w miejscowości: **3**
nr stanowiska na obszarze: **9**

5. Przynależność administracyjna

województwo
świętokrzyskie

powiat
buski

gmina
Stopnica

6. Formy ochrony

Uchwała nr 25/2000 Rady Gminy
Stopnica z dnia 5 października
2000 r. w sprawie uchwalenia
studium uwarunkowań i kierunków
zagospodarowania przestrzennego
w Gminie Stopnica

7. Opracowanie karty (autor, data i podpis)

Agnieszka Dzwonnik-Zatora
20.10.2017

GEZ

KARTA ADRESOWA ZABYTKU NIERUCHOMEGO

3. Miejscowość

SUCHOWOLA

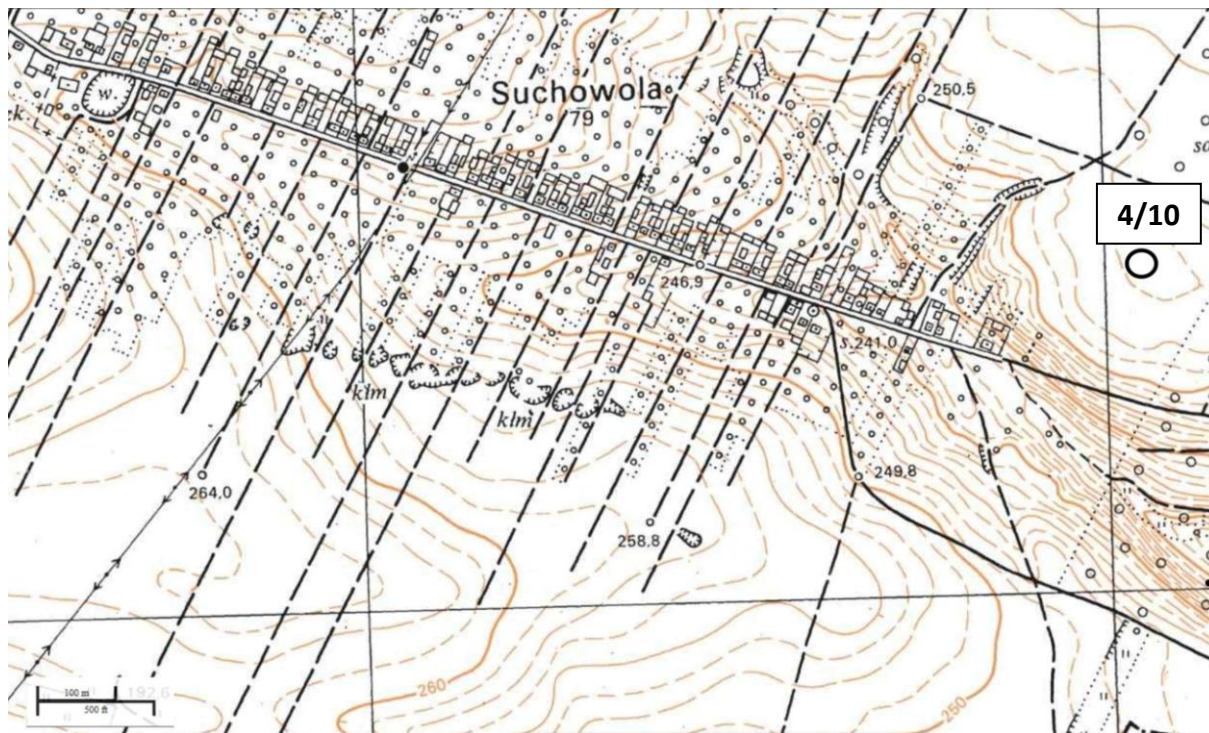
1. Nazwa

STANOWISKO ARCHEOLOGICZNE

2. Czas powstania

neolit- kultura pucharów lejkowatych - osada
okres prahistoryczny - ślad osadnictwa

8. Fotografia z opisem wskazującym orientację albo mapa z zaznaczonym stanowiskiem archeologicznym



SKALA 1:10 000, GODŁO ARKUSZA: M-34-54-D-d-1

4. Adres

AZP 95-66
nr stanowiska w miejscowości: **4**
nr stanowiska na obszarze: **10**

5. Przynależność administracyjna

województwo
świętokrzyskie

powiat
buski

gmina
Stopnica

6. Formy ochrony

Uchwała nr 25/2000 Rady Gminy
Stopnica z dnia 5 października
2000 r. w sprawie uchwalenia
studium uwarunkowań i kierunków
zagospodarowania przestrzennego
w Gminie Stopnica

7. Opracowanie karty (autor, data i podpis)

Agnieszka Dzwonnik-Zatora
20.10.2017