

GEZ

# KARTA ADRESOWA ZABYTKU NIERUCHOMEGO

3. Miejscowość

**SUCHOWOLA**

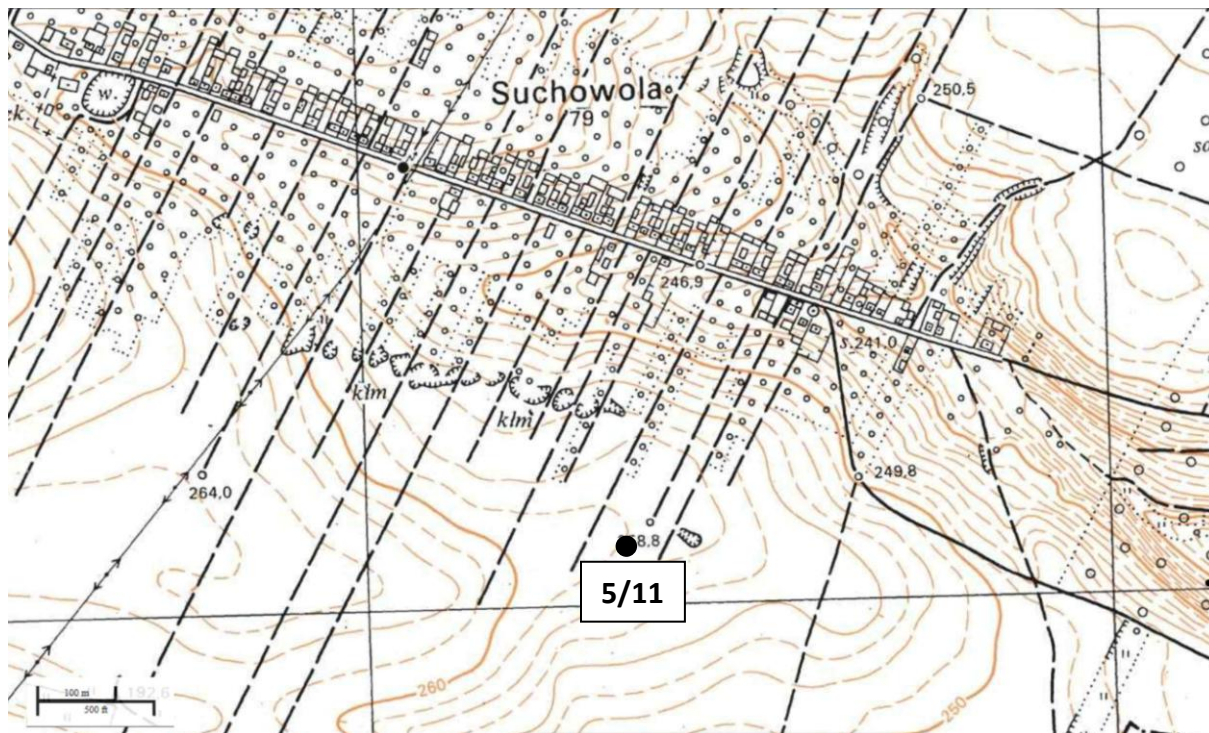
1. Nazwa

**STANOWISKO ARCHEOLOGICZNE**

2. Czas powstania

epoka kamienia - ślad osadnictwa

8. Fotografia z opisem wskazującym orientację albo mapa z zaznaczonym stanowiskiem archeologicznym



SKALA 1:10 000, GODŁO ARKUSZA: M-34-54-D-d-1

4. Adres

**AZP 95-66**  
nr stanowiska w miejscowości: **5**  
nr stanowiska na obszarze: **11**

5. Przynależność administracyjna

województwo  
**świętokrzyskie**

powiat  
**buski**

gmina  
**Stopnica**

6. Formy ochrony

Uchwała nr 25/2000 Rady Gminy Stopnica z dnia 5 października 2000 r. w sprawie uchwalenia studium uwarunkowań i kierunków zagospodarowania przestrzennego w Gminie Stopnica

7. Opracowanie karty (autor, data i podpis)

Agnieszka Dzwonnik-Zatora  
20.10.2017

GEZ

# KARTA ADRESOWA ZABYTKU NIERUCHOMEGO

3. Miejscowość

**S Z C Z E G L I N**

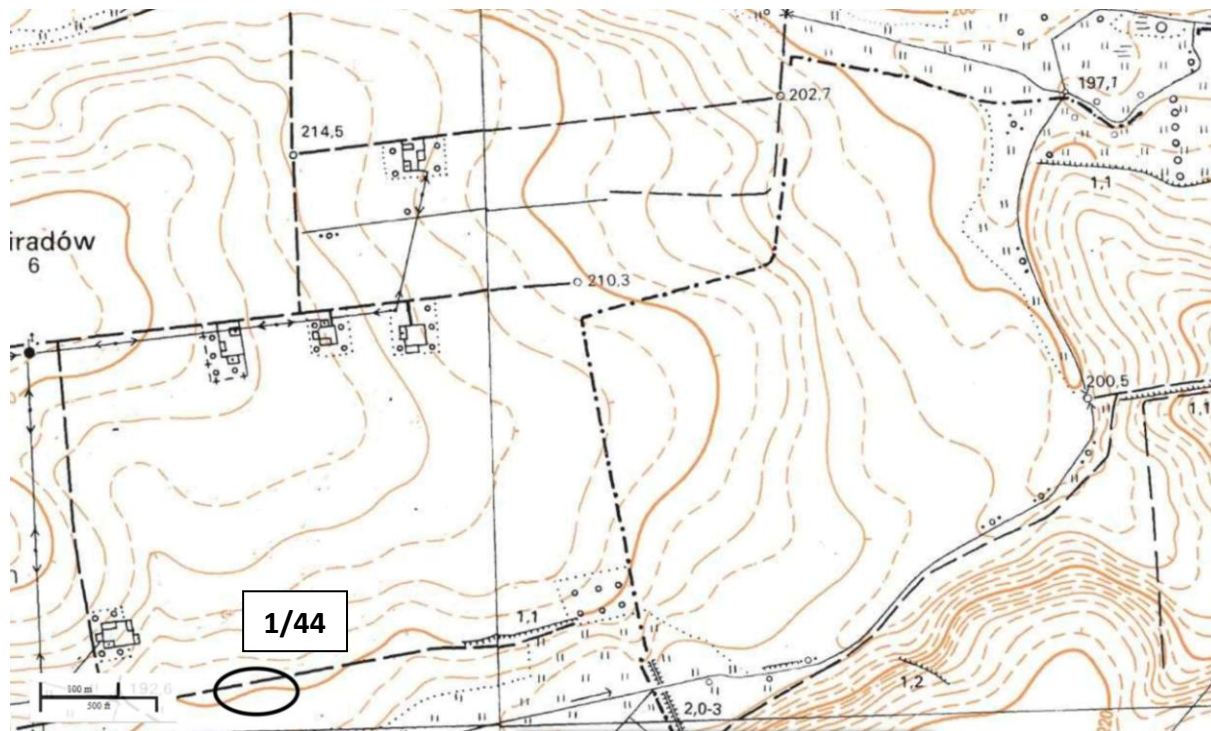
1. Nazwa

**STANOWISKO ARCHEOLOGICZNE**

2. Czas powstania

neolit - ślad osadnictwa  
młodszy okres przedrzymski - okres wpływów  
rzymskich - kultura przeworska - osada

8. Fotografia z opisem wskazującym orientację albo mapa z zaznaczonym stanowiskiem archeologicznym



SKALA 1:10 000, GODŁO ARKUSZA: M-34-55-C-a-3

4. Adres

**AZP 95-66**  
nr stanowiska w miejscowości: **1**  
nr stanowiska na obszarze: **44**

5. Przynależność administracyjna

województwo  
**świętokrzyskie**

powiat  
**buski**

gmina  
**Stopnica**

6. Formy ochrony

Uchwała nr 25/2000 Rady Gminy  
Stopnica z dnia 5 października  
2000 r. w sprawie uchwalenia  
studium uwarunkowań i kierunków  
zagospodarowania przestrzennego  
w Gminie Stopnica

7. Opracowanie karty (autor, data i podpis)

Agnieszka Dzwonnik-Zatora  
20.10.2017

GEZ

# KARTA ADRESOWA ZABYTKU NIERUCHOMEGO

3. Miejscowość

**SZCZĘGLIN**

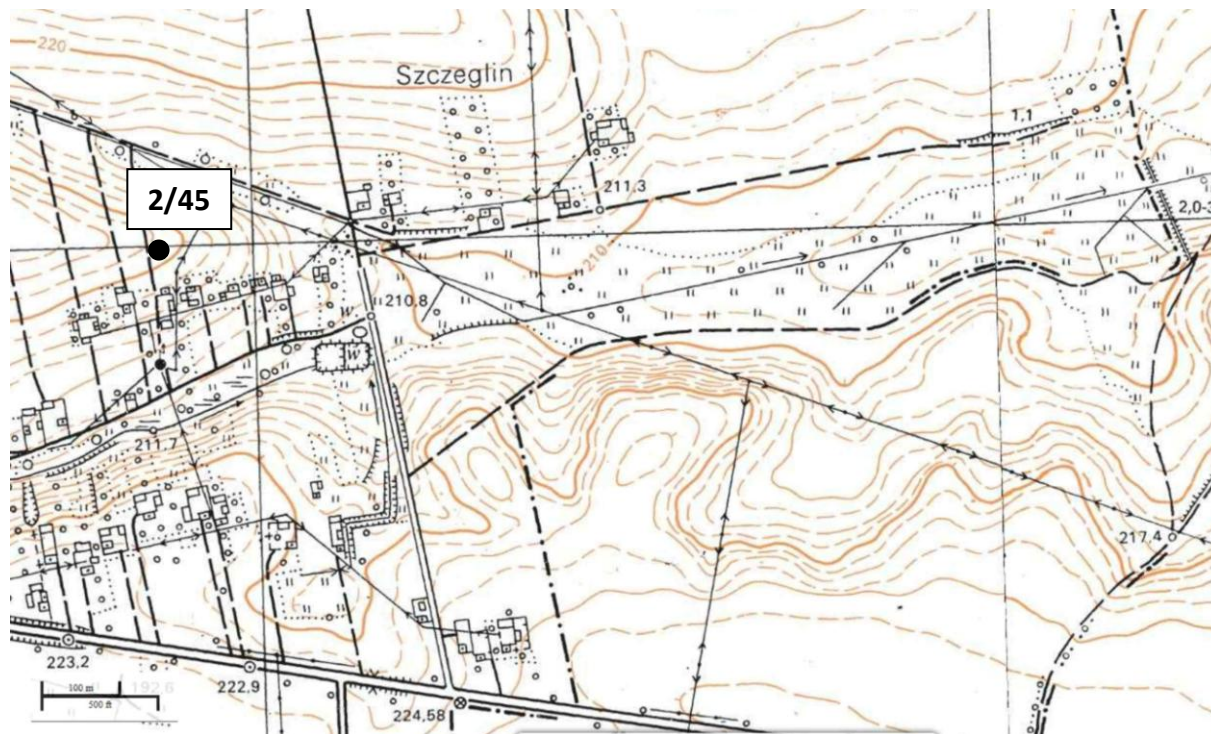
1. Nazwa

**STANOWISKO ARCHEOLOGICZNE**

2. Czas powstania

neolit - ślad osadnictwa

8. Fotografia z opisem wskazującym orientację albo mapa z zaznaczonym stanowiskiem archeologicznym



SKALA 1:10 000, GODŁO ARKUSZA: M-34-55-C-a-3

4. Adres

**AZP 95-66**  
nr stanowiska w miejscowości: **2**  
nr stanowiska na obszarze: **45**

5. Przynależność administracyjna

województwo  
**świętokrzyskie**

powiat  
**buski**

gmina  
**Stopnica**

6. Formy ochrony

Uchwała nr 25/2000 Rady Gminy  
Stopnica z dnia 5 października  
2000 r. w sprawie uchwalenia  
studium uwarunkowań i kierunków  
zagospodarowania przestrzennego  
w Gminie Stopnica

7. Opracowanie karty (autor, data i podpis)

Agnieszka Dzwonnik-Zatora  
20.10.2017

GEZ

# KARTA ADRESOWA ZABYTKU NIERUCHOMEGO

3. Miejscowość

**S Z C Z E G L I N**

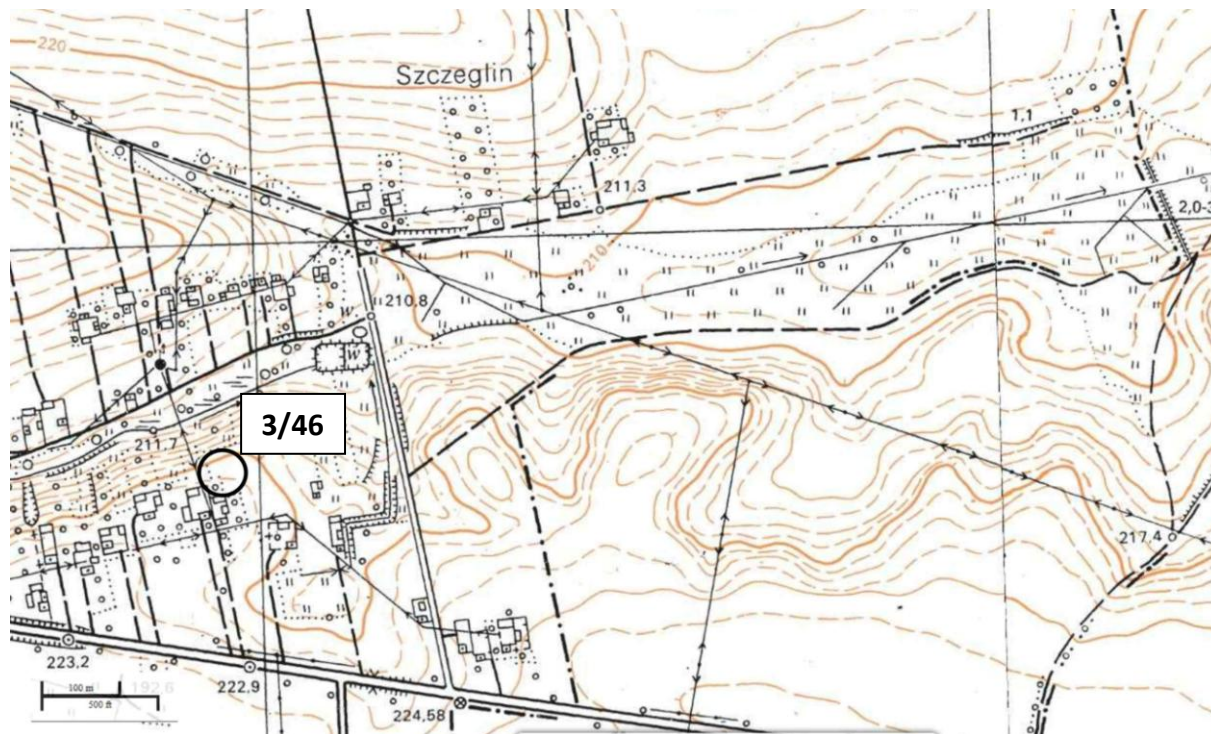
1. Nazwa

**STANOWISKO ARCHEOLOGICZNE**

2. Czas powstania

neolit - ślad osadnictwa  
okres prahistoryczny - ślad osadnictwa

8. Fotografia z opisem wskazującym orientację albo mapa z zaznaczonym stanowiskiem archeologicznym



SKALA 1:10 000, GODŁO ARKUSZA: M-34-55-C-a-3

4. Adres

**AZP 95-66**  
nr stanowiska w miejscowości: **3**  
nr stanowiska na obszarze: **46**

5. Przynależność administracyjna

województwo  
**świętokrzyskie**

powiat  
**buski**

gmina  
**Stopnica**

6. Formy ochrony

Uchwała nr 25/2000 Rady Gminy  
Stopnica z dnia 5 października  
2000 r. w sprawie uchwalenia  
studium uwarunkowań i kierunków  
zagospodarowania przestrzennego  
w Gminie Stopnica

7. Opracowanie karty (autor, data i podpis)

Agnieszka Dzwonnik-Zatora  
20.10.2017

GEZ

# KARTA ADRESOWA ZABYTKU NIERUCHOMEGO

3. Miejscowość

**SZCZĘGLIN**

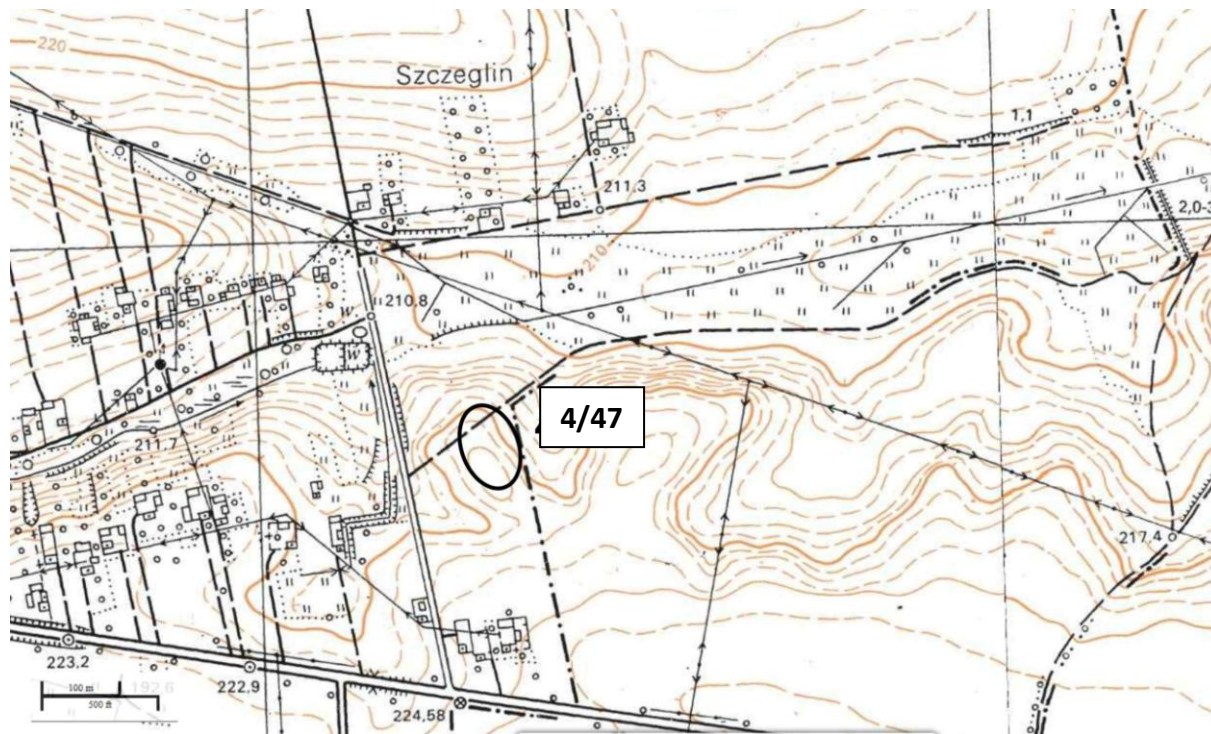
1. Nazwa

**STANOWISKO ARCHEOLOGICZNE**

2. Czas powstania

epoka kamienia - ślad osadnictwa  
okres prahistoryczny - osada

8. Fotografia z opisem wskazującym orientację albo mapa z zaznaczonym stanowiskiem archeologicznym



SKALA 1:10 000, GODŁO ARKUSZA: M-34-55-C-a-3

4. Adres

**AZP 95-66**  
nr stanowiska w miejscowości: **4**  
nr stanowiska na obszarze: **47**

5. Przynależność administracyjna

województwo  
świętokrzyskie

powiat  
buski

gmina  
Stopnica

6. Formy ochrony

Uchwała nr 25/2000 Rady Gminy  
Stopnica z dnia 5 października  
2000 r. w sprawie uchwalenia  
studium uwarunkowań i kierunków  
zagospodarowania przestrzennego  
w Gminie Stopnica

7. Opracowanie karty (autor, data i podpis)

Agnieszka Dzwonnik-Zatora  
20.10.2017

GEZ

# KARTA ADRESOWA ZABYTKU NIERUCHOMEGO

3. Miejscowość

## SZCZYTNIKI

1. Nazwa

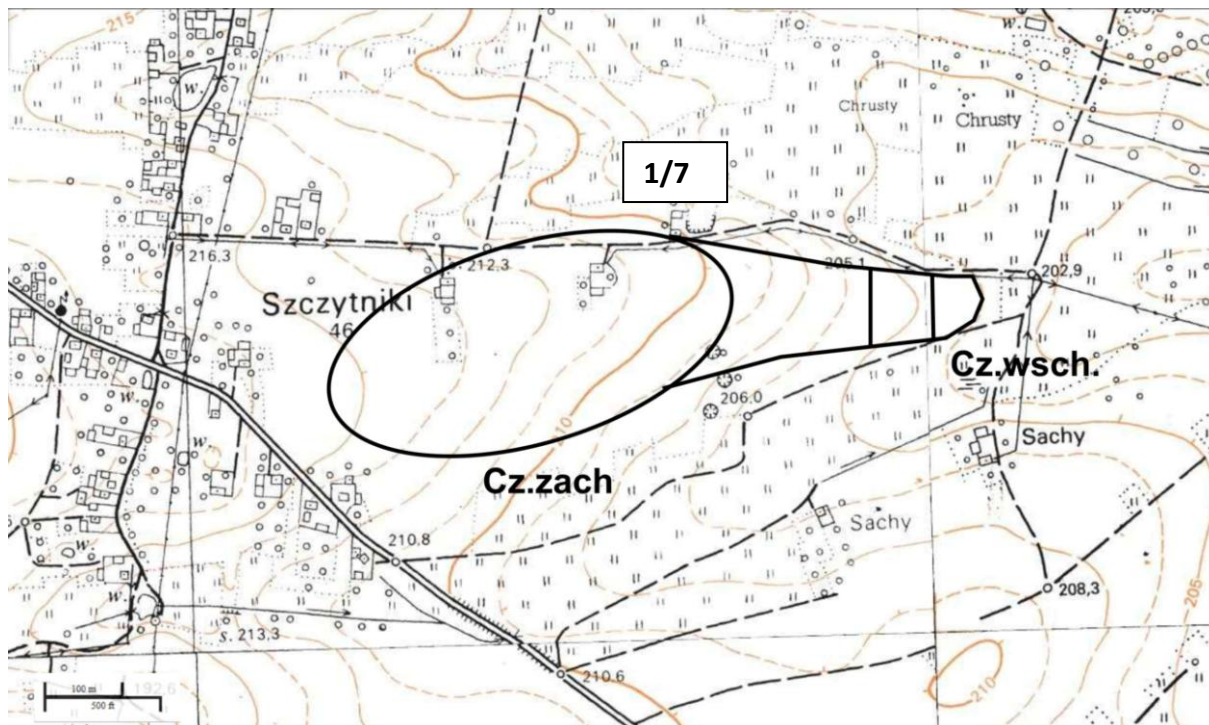
**STANOWISKO ARCHEOLOGICZNE**

2. Czas powstania

część zachodnia: młodszy okres przedrzymski - okres wczesnorzymski - kultura przeworska - osada (z dawnych badań)

część wschodnia: okres prahistoryczny - osada

8. Fotografia z opisem wskazującym orientację albo mapa z zaznaczonym stanowiskiem archeologicznym



SKALA 1:10 000, GODŁO ARKUSZA: M-34-54-D-b-1

4. Adres

**AZP 94-65**

nr stanowiska w miejscowości: **1**

nr stanowiska na obszarze: **7**

5. Przynależność administracyjna

województwo  
świętokrzyskie

powiat  
buski

gmina  
Stopnica

6. Formy ochrony

Uchwała nr 25/2000 Rady Gminy Stopnica z dnia 5 października 2000 r. w sprawie uchwalenia studium uwarunkowań i kierunków zagospodarowania przestrzennego w Gminie Stopnica

7. Opracowanie karty (autor, data i podpis)

Agnieszka Dzwonnik-Zatora  
20.10.2017

GEZ

# KARTA ADRESOWA ZABYTKU NIERUCHOMEGO

3. Miejscowość

**S Z C Z Y T N I K I**

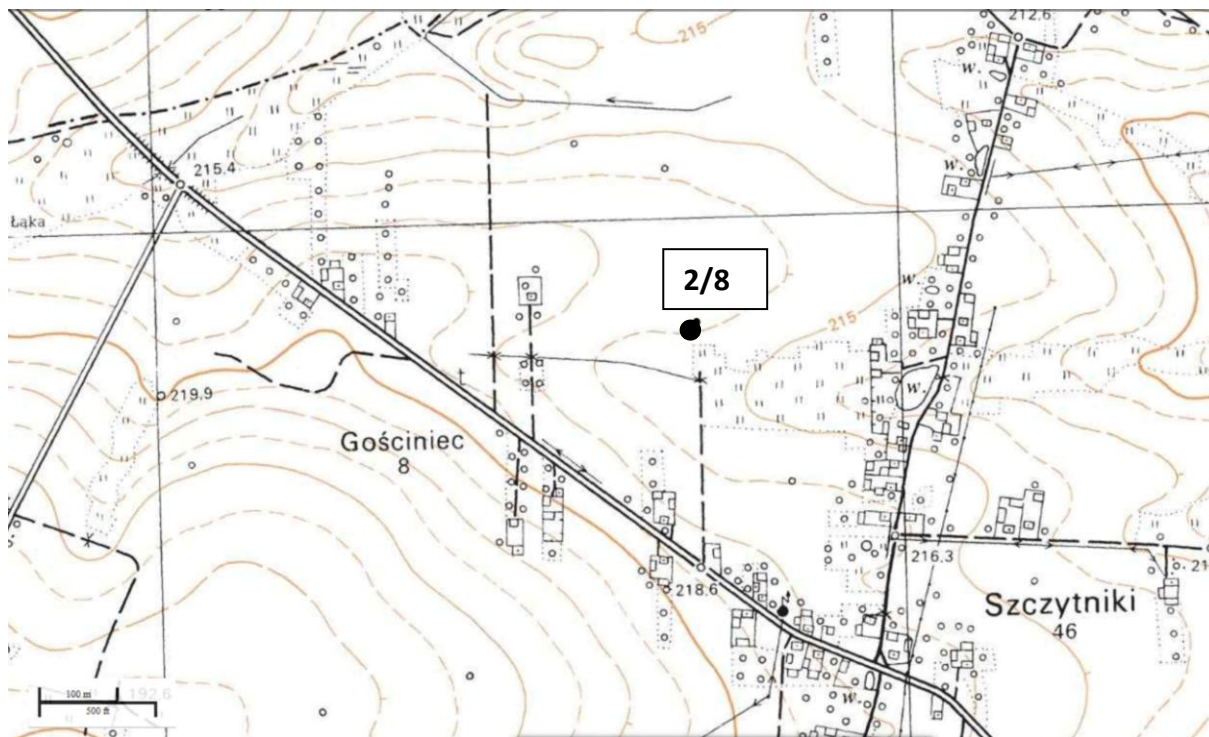
1. Nazwa

**STANOWISKO ARCHEOLOGICZNE**

2. Czas powstania

wczesne średniowiecze - osada (z dawnych badań)

8. Fotografia z opisem wskazującym orientację albo mapa z zaznaczonym stanowiskiem archeologicznym



SKALA 1:10 000, GODŁO ARKUSZA: M-34-54-D-b-1

4. Adres

**AZP 94-65**  
nr stanowiska w miejscowości: **2**  
nr stanowiska na obszarze: **8**

5. Przynależność administracyjna

województwo  
**świętokrzyskie**

powiat  
**buski**

gmina  
**Stopnica**

6. Formy ochrony

Uchwała nr 25/2000 Rady Gminy Stopnica z dnia 5 października 2000 r. w sprawie uchwalenia studium uwarunkowań i kierunków zagospodarowania przestrzennego w Gminie Stopnica

7. Opracowanie karty (autor, data i podpis)

Agnieszka Dzwonnik-Zatora  
20.10.2017

GEZ

# KARTA ADRESOWA ZABYTKU NIERUCHOMEGO

3. Miejscowość

## S Z C Z Y T N I K I

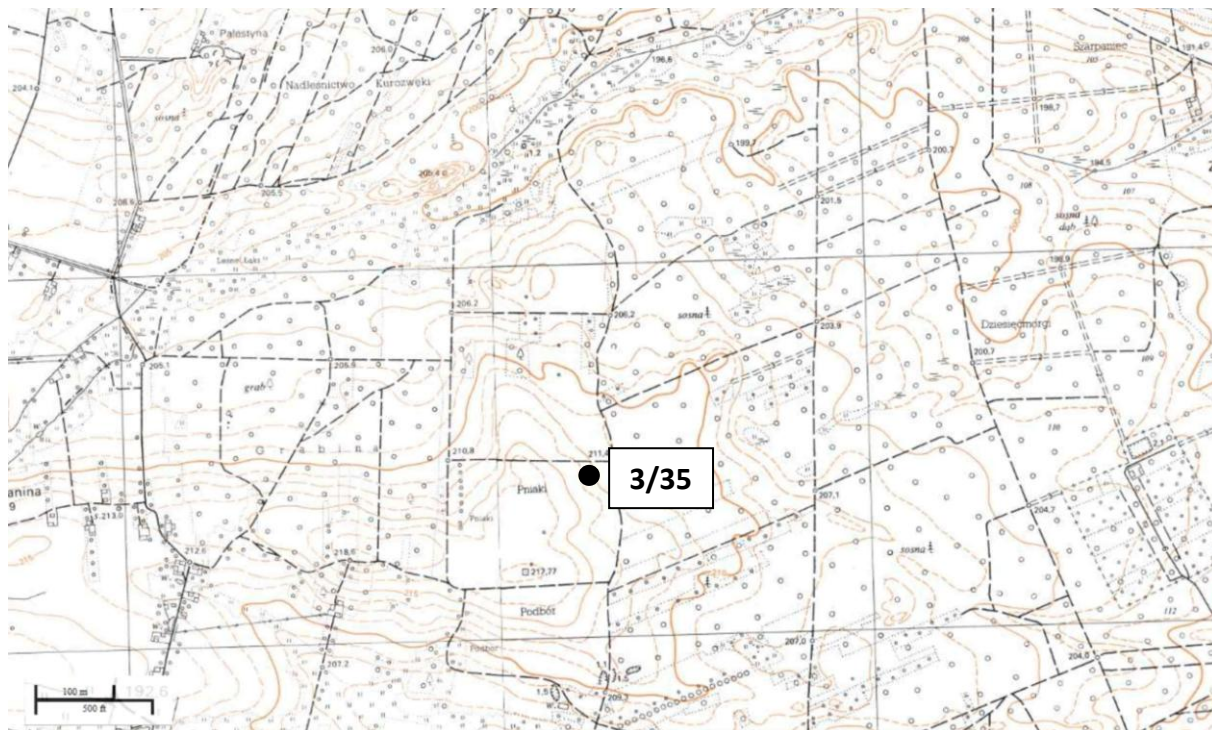
1. Nazwa

**STANOWISKO ARCHEOLOGICZNE**

2. Czas powstania

okres prahistoryczny - ślad osadnictwa

8. Fotografia z opisem wskazującym orientację albo mapa z zaznaczonym stanowiskiem archeologicznym



SKALA 1:10 000, GODŁO ARKUSZA: M-34-54-D-b-1

4. Adres

**AZP 93-65**  
nr stanowiska w miejscowości: **3**  
nr stanowiska na obszarze: **35**

5. Przynależność administracyjna

województwo  
**świętokrzyskie**

powiat  
**buski**

gmina  
**Stopnica**

6. Formy ochrony

Uchwała nr 25/2000 Rady Gminy  
Stopnica z dnia 5 października  
2000 r. w sprawie uchwalenia  
studium uwarunkowań i kierunków  
zagospodarowania przestrzennego  
w Gminie Stopnica

7. Opracowanie karty (autor, data i podpis)

Agnieszka Dzwonnik-Zatora  
20.10.2017



GEZ

# KARTA ADRESOWA ZABYTKU NIERUCHOMEGO

3. Miejscowość

## S Z C Z Y T N I K I

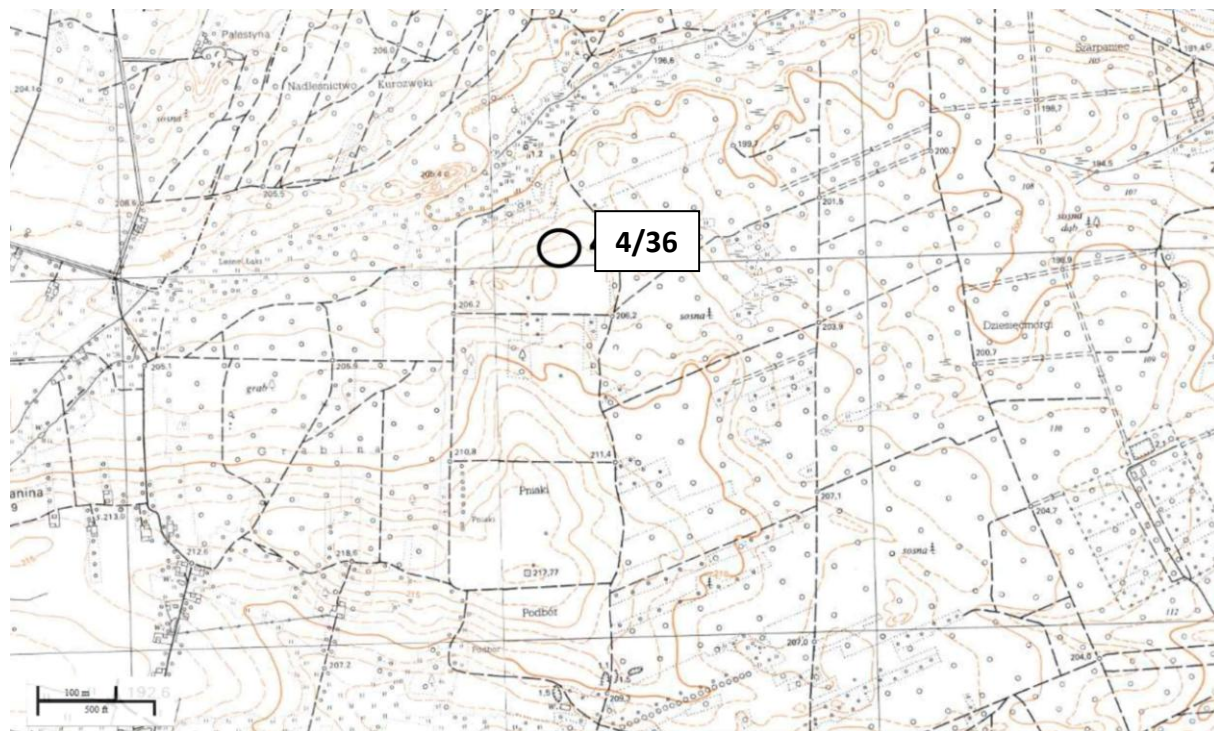
1. Nazwa

**STANOWISKO ARCHEOLOGICZNE**

2. Czas powstania

okres późnorzymski - kultura przeworska - osada

8. Fotografia z opisem wskazującym orientację albo mapa z zaznaczonym stanowiskiem archeologicznym



SKALA 1:10 000, GODŁO ARKUSZA: M-34-54-D-b-1

4. Adres

**AZP 93-65**  
nr stanowiska w miejscowości: **4**  
nr stanowiska na obszarze: **36**

5. Przynależność administracyjna

województwo  
**świętokrzyskie**

powiat  
**buski**

gmina  
**Stopnica**

6. Formy ochrony

Uchwała nr 25/2000 Rady Gminy  
Stopnica z dnia 5 października  
2000 r. w sprawie uchwalenia  
studium uwarunkowań i kierunków  
zagospodarowania przestrzennego  
w Gminie Stopnica

7. Opracowanie karty (autor, data i podpis)

Agnieszka Dzwonnik-Zatora  
20.10.2017

GEZ

# KARTA ADRESOWA ZABYTKU NIERUCHOMEGO

3. Miejscowość

## S Z C Z Y T N I K I

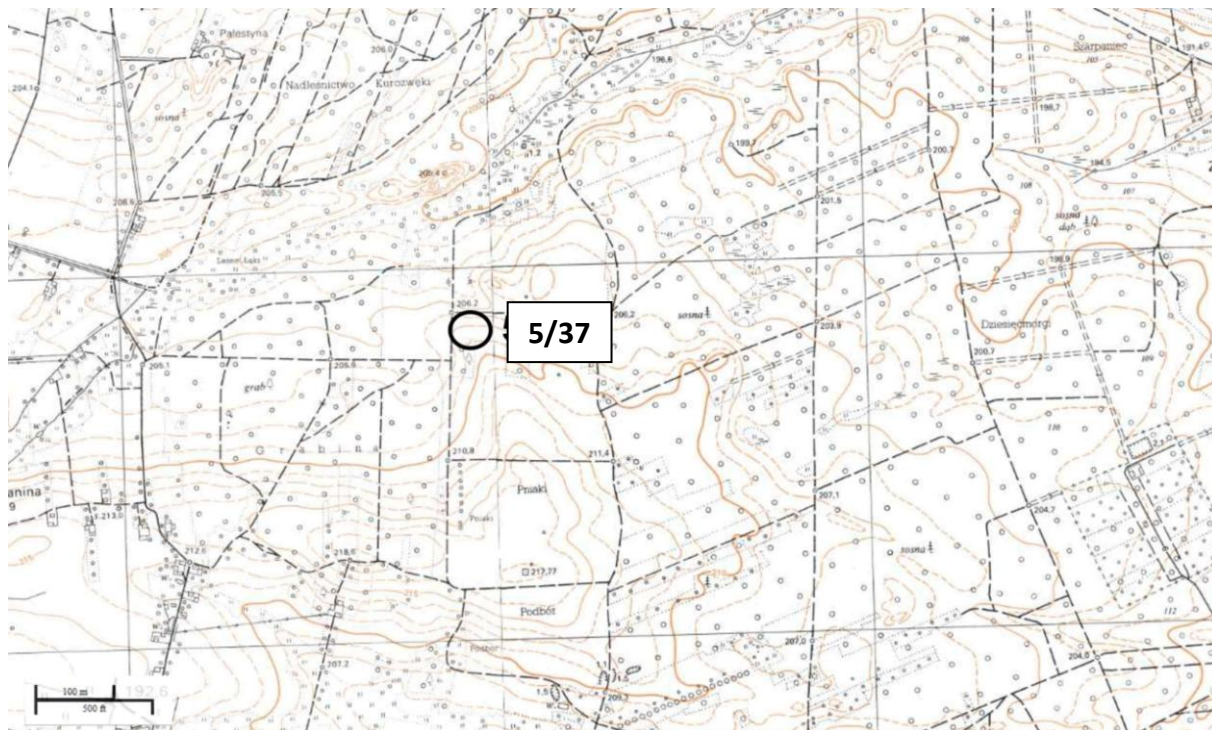
1. Nazwa

**STANOWISKO ARCHEOLOGICZNE**

2. Czas powstania

V okres epoki brązu/ okres halszacki - kultura  
łużycka - osada

8. Fotografia z opisem wskazującym orientację albo mapa z zaznaczonym stanowiskiem archeologicznym



SKALA 1:10 000, GODŁO ARKUSZA: M-34-54-D-b-1

4. Adres

**AZP 93-65**  
nr stanowiska w miejscowości: **5**  
nr stanowiska na obszarze: **37**

5. Przynależność administracyjna

województwo  
świętokrzyskie

powiat  
buski

gmina  
Stopnica

6. Formy ochrony

Uchwała nr 25/2000 Rady Gminy  
Stopnica z dnia 5 października  
2000 r. w sprawie uchwalenia  
studium uwarunkowań i kierunków  
zagospodarowania przestrzennego  
w Gminie Stopnica

7. Opracowanie karty (autor, data i podpis)

Agnieszka Dzwonnik-Zatora  
20.10.2017

GEZ

# KARTA ADRESOWA ZABYTKU NIERUCHOMEGO

3. Miejscowość

## S Z C Z Y T N I K I

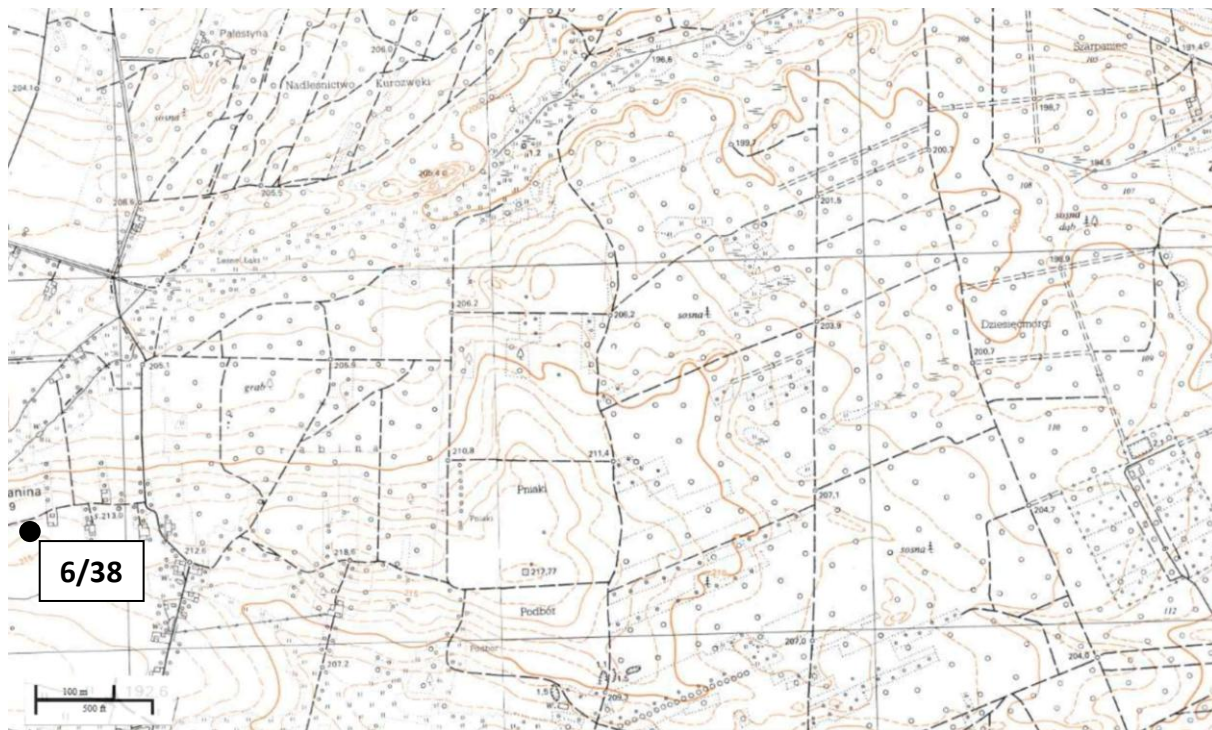
1. Nazwa

**STANOWISKO ARCHEOLOGICZNE**

2. Czas powstania

okres prahistoryczny - osada

8. Fotografia z opisem wskazującym orientację albo mapa z zaznaczonym stanowiskiem archeologicznym



SKALA 1:10 000, GODŁO ARKUSZA: M-34-54-D-b-1

4. Adres

**AZP 93-65**  
nr stanowiska w miejscowości: **6**  
nr stanowiska na obszarze: **38**

5. Przynależność administracyjna

województwo  
**świętokrzyskie**

powiat  
**buski**

gmina  
**Stopnica**

6. Formy ochrony

Uchwała nr 25/2000 Rady Gminy  
Stopnica z dnia 5 października  
2000 r. w sprawie uchwalenia  
studium uwarunkowań i kierunków  
zagospodarowania przestrzennego  
w Gminie Stopnica

7. Opracowanie karty (autor, data i podpis)

Agnieszka Dzwonnik-Zatora  
20.10.2017

GEZ

# KARTA ADRESOWA ZABYTKU NIERUCHOMEGO

3. Miejscowość

## S Z C Z Y T N I K I

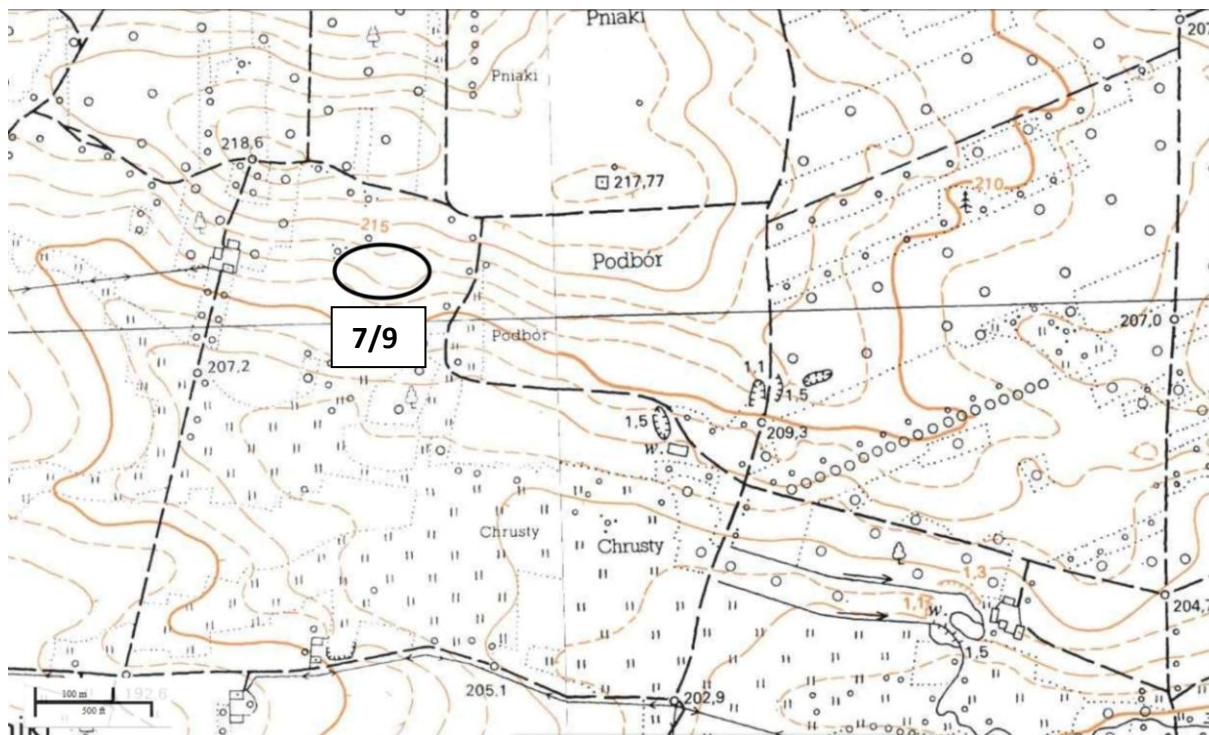
1. Nazwa

**STANOWISKO ARCHEOLOGICZNE**

2. Czas powstania

kultura łużycka - osada

8. Fotografia z opisem wskazującym orientację albo mapa z zaznaczonym stanowiskiem archeologicznym



SKALA 1:10 000, GODŁO ARKUSZA: M-34-54-D-b-1

4. Adres

**AZP 94-65**  
nr stanowiska w miejscowości: **7**  
nr stanowiska na obszarze: **9**

5. Przynależność administracyjna

województwo  
**świętokrzyskie**

powiat  
**buski**

gmina  
**Stopnica**

6. Formy ochrony

Uchwała nr 25/2000 Rady Gminy  
Stopnica z dnia 5 października  
2000 r. w sprawie uchwalenia  
studium uwarunkowań i kierunków  
zagospodarowania przestrzennego  
w Gminie Stopnica

7. Opracowanie karty (autor, data i podpis)

Agnieszka Dzwonnik-Zatora  
20.10.2017

GEZ

# KARTA ADRESOWA ZABYTKU NIERUCHOMEGO

3. Miejscowość

## S Z C Z Y T N I K I

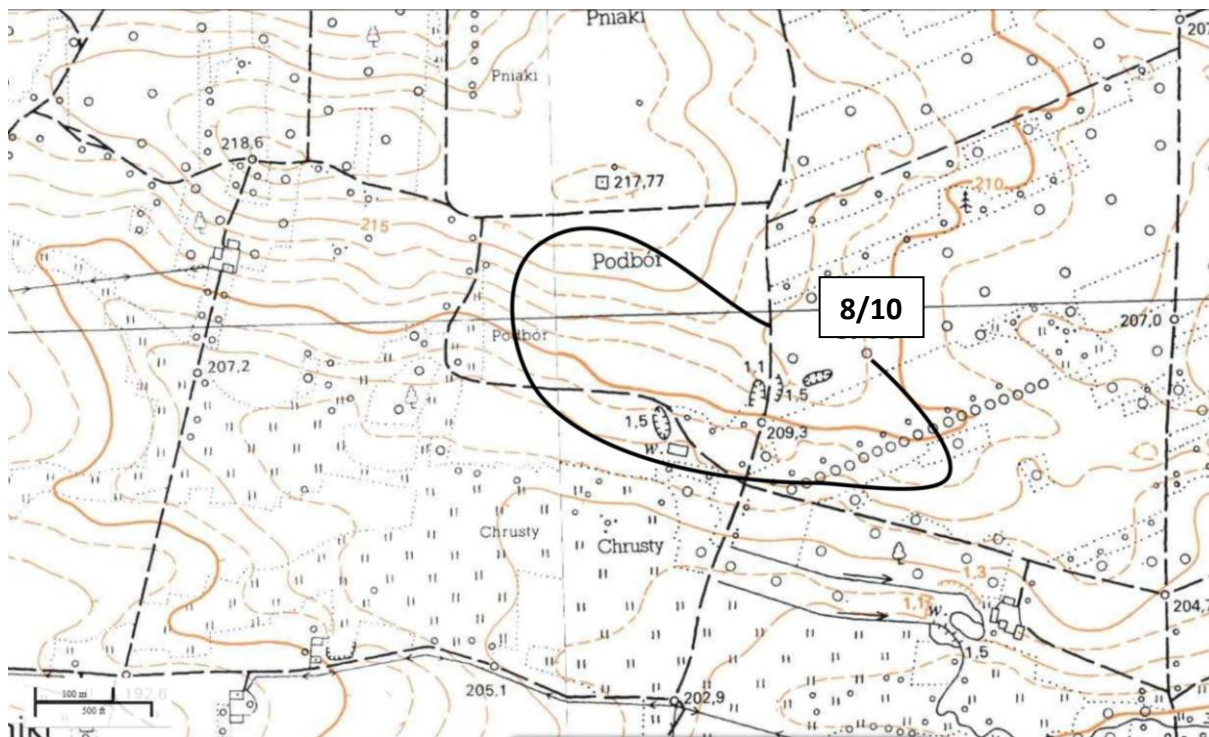
1. Nazwa

**STANOWISKO ARCHEOLOGICZNE**

2. Czas powstania

schyłek epoki brązu - okres halsztacki - kultura  
łużycka - osada

8. Fotografia z opisem wskazującym orientację albo mapa z zaznaczonym stanowiskiem archeologicznym



SKALA 1:10 000, GODŁO ARKUSZA: M-34-54-D-b-1

4. Adres

**AZP 94-65**  
nr stanowiska w miejscowości: **8**  
nr stanowiska na obszarze: **10**

5. Przynależność administracyjna

województwo  
**świętokrzyskie**

powiat  
**buski**

gmina  
**Stopnica**

6. Formy ochrony

Uchwała nr 25/2000 Rady Gminy  
Stopnica z dnia 5 października  
2000 r. w sprawie uchwalenia  
studium uwarunkowań i kierunków  
zagospodarowania przestrzennego  
w Gminie Stopnica

7. Opracowanie karty (autor, data i podpis)

Agnieszka Dzwonnik-Zatora  
20.10.2017

GEZ

# KARTA ADRESOWA ZABYTKU NIERUCHOMEGO

3. Miejscowość

## SZCZYTNIKI

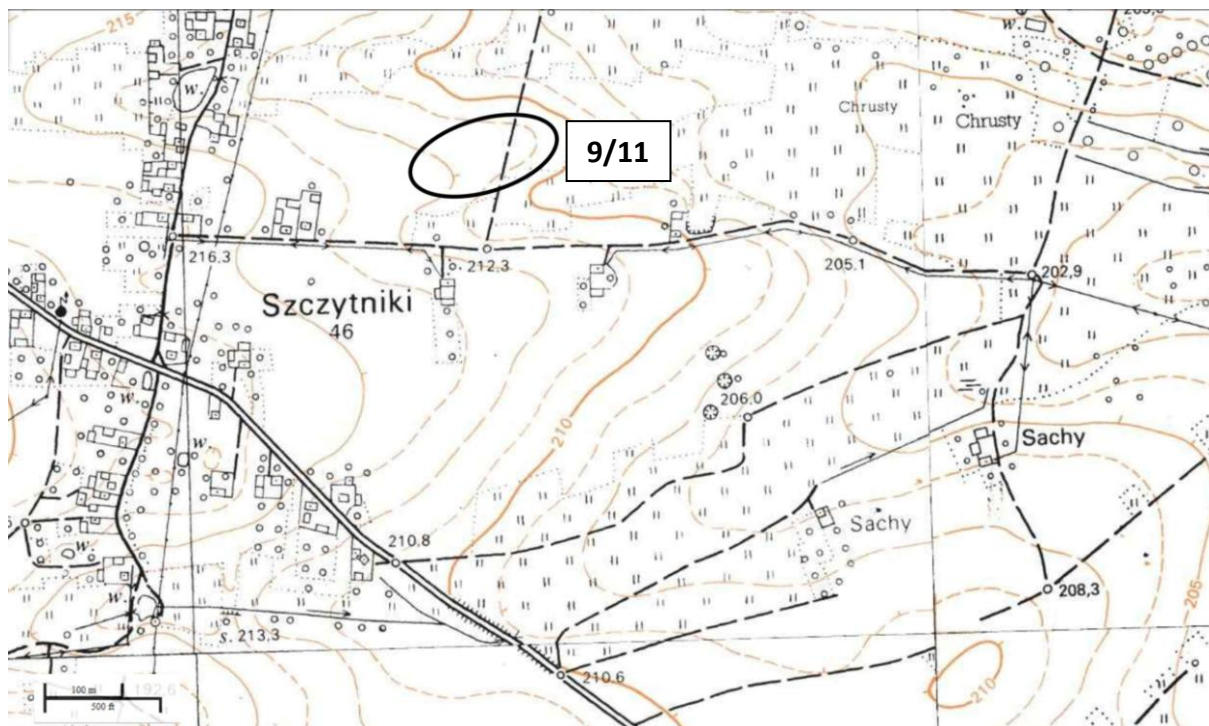
1. Nazwa

**STANOWISKO ARCHEOLOGICZNE**

2. Czas powstania

okres wpływów rzymskich - kultura przeworska -  
osada  
okres prahistoryczny - osada

8. Fotografia z opisem wskazującym orientację albo mapa z zaznaczonym stanowiskiem archeologicznym



SKALA 1:10 000, GODŁO ARKUSZA: M-34-54-D-b-1

4. Adres

**AZP 94-65**

nr stanowiska w miejscowości: **9**  
nr stanowiska na obszarze: **11**

5. Przynależność administracyjna

województwo  
**świętokrzyskie**

powiat  
**buski**

gmina  
**Stopnica**

6. Formy ochrony

Uchwała nr 25/2000 Rady Gminy  
Stopnica z dnia 5 października  
2000 r. w sprawie uchwalenia  
studium uwarunkowań i kierunków  
zagospodarowania przestrzennego  
w Gminie Stopnica

7. Opracowanie karty (autor, data i podpis)

Agnieszka Dzwonnik-Zatora  
20.10.2017

GEZ

# KARTA ADRESOWA ZABYTKU NIERUCHOMEGO

3. Miejscowość

## SZCZYTNIKI

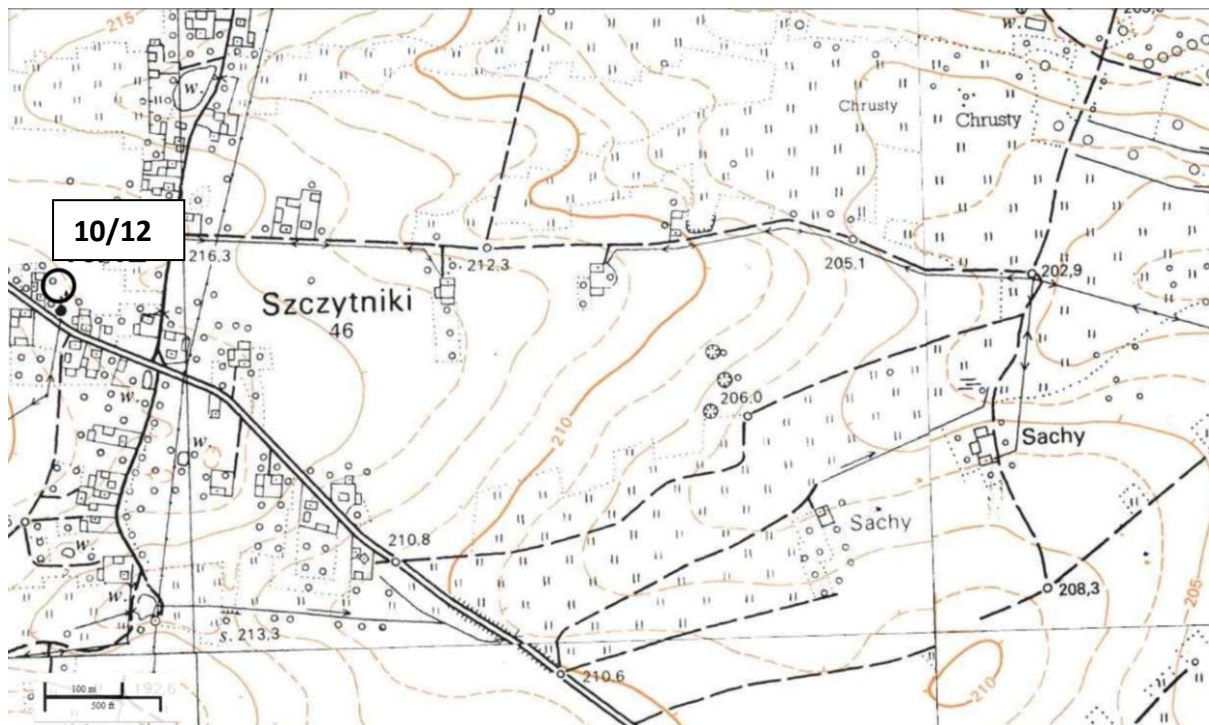
1. Nazwa

**STANOWISKO ARCHEOLOGICZNE**

2. Czas powstania

neolit - ślad osadnictwa  
wczesne średniowiecze - ślad osadnictwa

8. Fotografia z opisem wskazującym orientację albo mapa z zaznaczonym stanowiskiem archeologicznym



SKALA 1:10 000, GODŁO ARKUSZA: M-34-54-D-b-1

4. Adres

**AZP 94-65**  
nr stanowiska w miejscowości: **10**  
nr stanowiska na obszarze: **12**

5. Przynależność administracyjna

województwo  
świętokrzyskie

powiat  
buski

gmina  
Stopnica

6. Formy ochrony

Uchwała nr 25/2000 Rady Gminy  
Stopnica z dnia 5 października  
2000 r. w sprawie uchwalenia  
studium uwarunkowań i kierunków  
zagospodarowania przestrzennego  
w Gminie Stopnica

7. Opracowanie karty (autor, data i podpis)

Agnieszka Dzwonnik-Zatora  
20.10.2017

GEZ

# KARTA ADRESOWA ZABYTKU NIERUCHOMEGO

3. Miejscowość

**S Z C Z Y T N I K I**

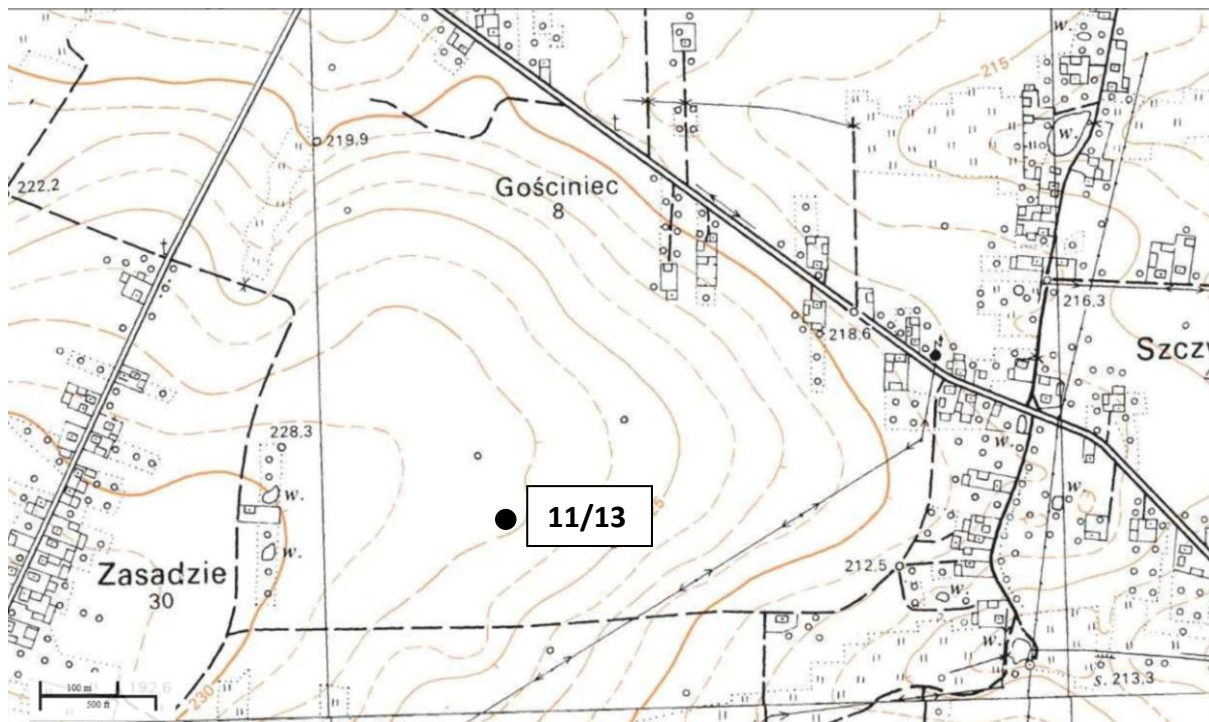
1. Nazwa

**STANOWISKO ARCHEOLOGICZNE**

2. Czas powstania

okres prahistoryczny - ślad osadnictwa

8. Fotografia z opisem wskazującym orientację albo mapa z zaznaczonym stanowiskiem archeologicznym



SKALA 1:10 000, GODŁO ARKUSZA: M-34-54-D-b-1

4. Adres

**AZP 94-65**  
nr stanowiska w miejscowości: **11**  
nr stanowiska na obszarze: **13**

5. Przynależność administracyjna

województwo  
świętokrzyskie

powiat  
buski

gmina  
Stopnica

6. Formy ochrony

Uchwała nr 25/2000 Rady Gminy Stopnica z dnia 5 października 2000 r. w sprawie uchwalenia studium uwarunkowań i kierunków zagospodarowania przestrzennego w Gminie Stopnica

7. Opracowanie karty (autor, data i podpis)

Agnieszka Dzwonnik-Zatora  
20.10.2017



GEZ

# KARTA ADRESOWA ZABYTKU NIERUCHOMEGO

3. Miejscowość

## SZCZYTNIKI

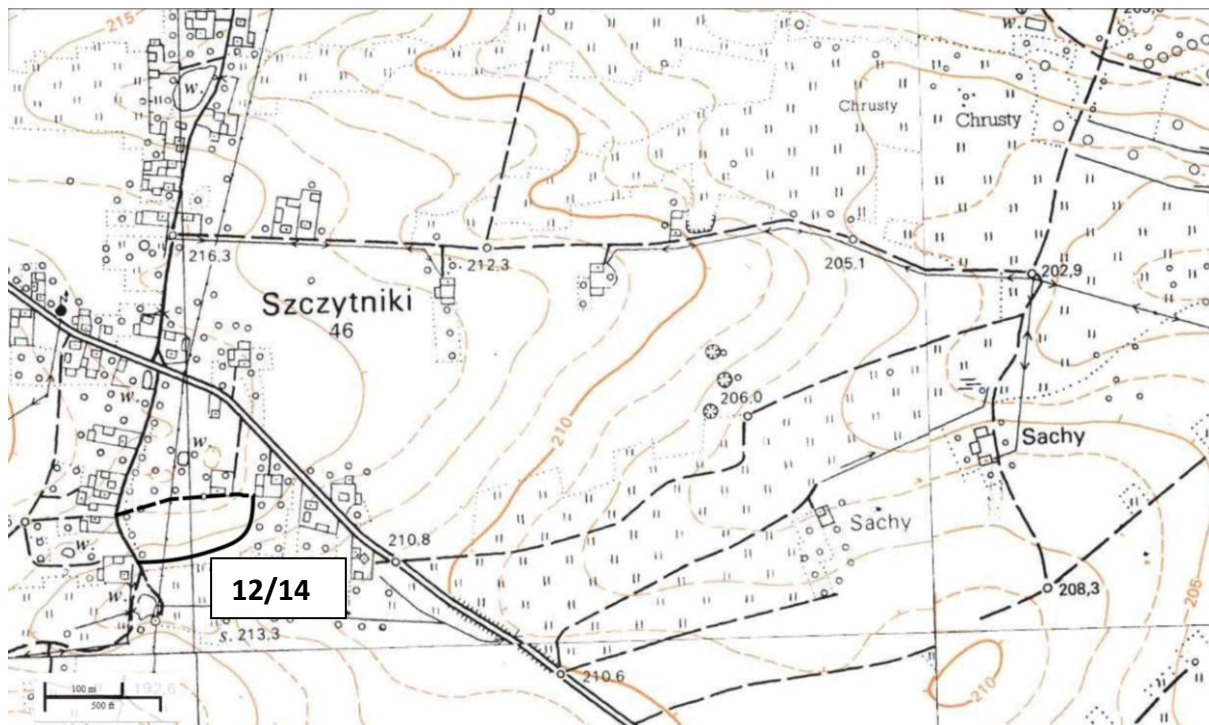
1. Nazwa

**STANOWISKO ARCHEOLOGICZNE**

2. Czas powstania

schyłek epoki brązu - okres halsztacki - kultura  
łużycka - osada

8. Fotografia z opisem wskazującym orientację albo mapa z zaznaczonym stanowiskiem archeologicznym



SKALA 1:10 000, GODŁO ARKUSZA: M-34-54-D-b-1

4. Adres

**AZP 94-65**  
nr stanowiska w miejscowości: **12**  
nr stanowiska na obszarze: **14**

5. Przynależność administracyjna

województwo  
świętokrzyskie

powiat  
buski

gmina  
Stopnica

6. Formy ochrony

Uchwała nr 25/2000 Rady Gminy  
Stopnica z dnia 5 października  
2000 r. w sprawie uchwalenia  
studium uwarunkowań i kierunków  
zagospodarowania przestrzennego  
w Gminie Stopnica

7. Opracowanie karty (autor, data i podpis)

Agnieszka Dzwonnik-Zatora  
20.10.2017

GEZ

# KARTA ADRESOWA ZABYTKU NIERUCHOMEGO

3. Miejscowość

## SZCZYTNIKI

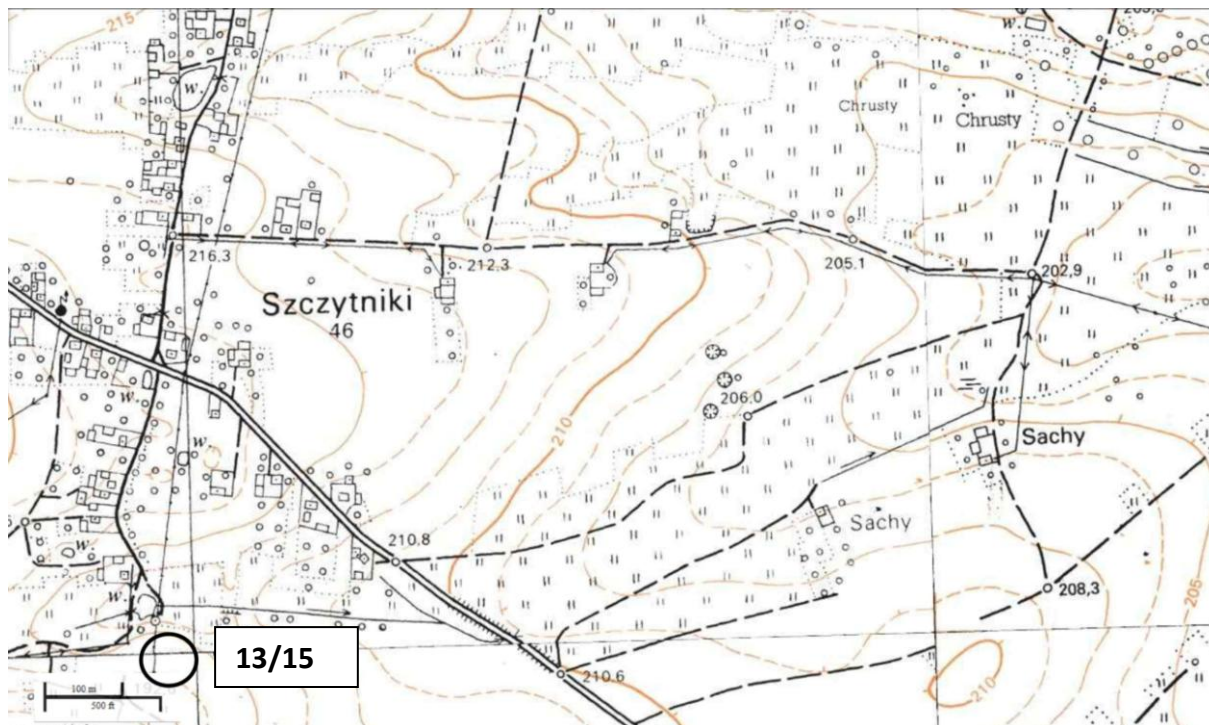
1. Nazwa

**STANOWISKO ARCHEOLOGICZNE**

2. Czas powstania

okres wpływów rzymskich - kultura przeworska -  
osada

8. Fotografia z opisem wskazującym orientację albo mapa z zaznaczonym stanowiskiem archeologicznym



SKALA 1:10 000, GODŁO ARKUSZA: M-34-54-D-b-1

4. Adres

**AZP 94-65**  
nr stanowiska w miejscowości: **13**  
nr stanowiska na obszarze: **15**

5. Przynależność administracyjna

województwo  
**świętokrzyskie**

powiat  
**buski**

gmina  
**Stopnica**

6. Formy ochrony

Uchwała nr 25/2000 Rady Gminy  
Stopnica z dnia 5 października  
2000 r. w sprawie uchwalenia  
studium uwarunkowań i kierunków  
zagospodarowania przestrzennego  
w Gminie Stopnica

7. Opracowanie karty (autor, data i podpis)

Agnieszka Dzwonnik-Zatora  
20.10.2017

GEZ

# KARTA ADRESOWA ZABYTKU NIERUCHOMEGO

3. Miejscowość

**S Z C Z Y T N I K I**

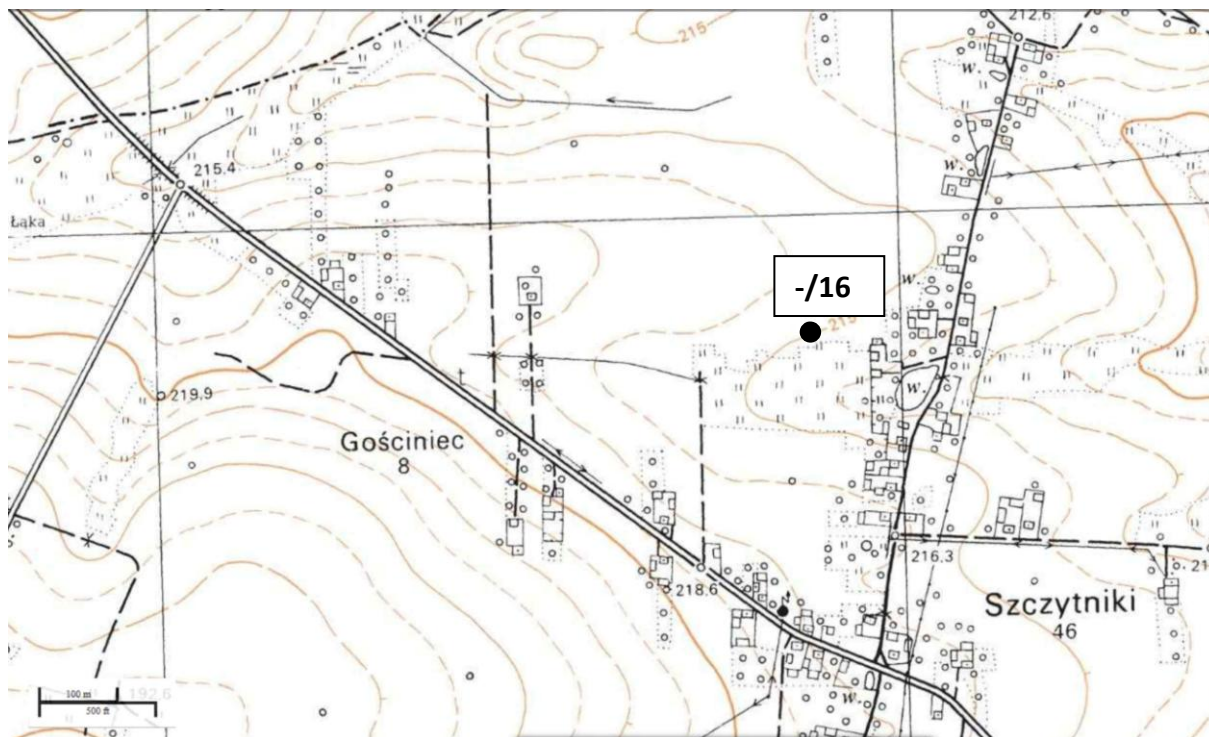
1. Nazwa

**STANOWISKO ARCHEOLOGICZNE**

2. Czas powstania

neolit - znalezisko luźne

8. Fotografia z opisem wskazującym orientację albo mapa z zaznaczonym stanowiskiem archeologicznym



SKALA 1:10 000, GODŁO ARKUSZA: M-34-54-D-b-1

4. Adres

**AZP 94-65**  
nr stanowiska w miejscowości: -  
nr stanowiska na obszarze: **16**

5. Przynależność administracyjna

województwo  
**świętokrzyskie**

powiat  
**buski**

gmina  
**Stopnica**

6. Formy ochrony

Uchwała nr 25/2000 Rady Gminy  
Stopnica z dnia 5 października  
2000 r. w sprawie uchwalenia  
studium uwarunkowań i kierunków  
zagospodarowania przestrzennego  
w Gminie Stopnica

7. Opracowanie karty (autor, data i podpis)

Agnieszka Dzwonnik-Zatora  
20.10.2017

GEZ

# KARTA ADRESOWA ZABYTKU NIERUCHOMEGO

3. Miejscowość

## S Z K L A N Ó W

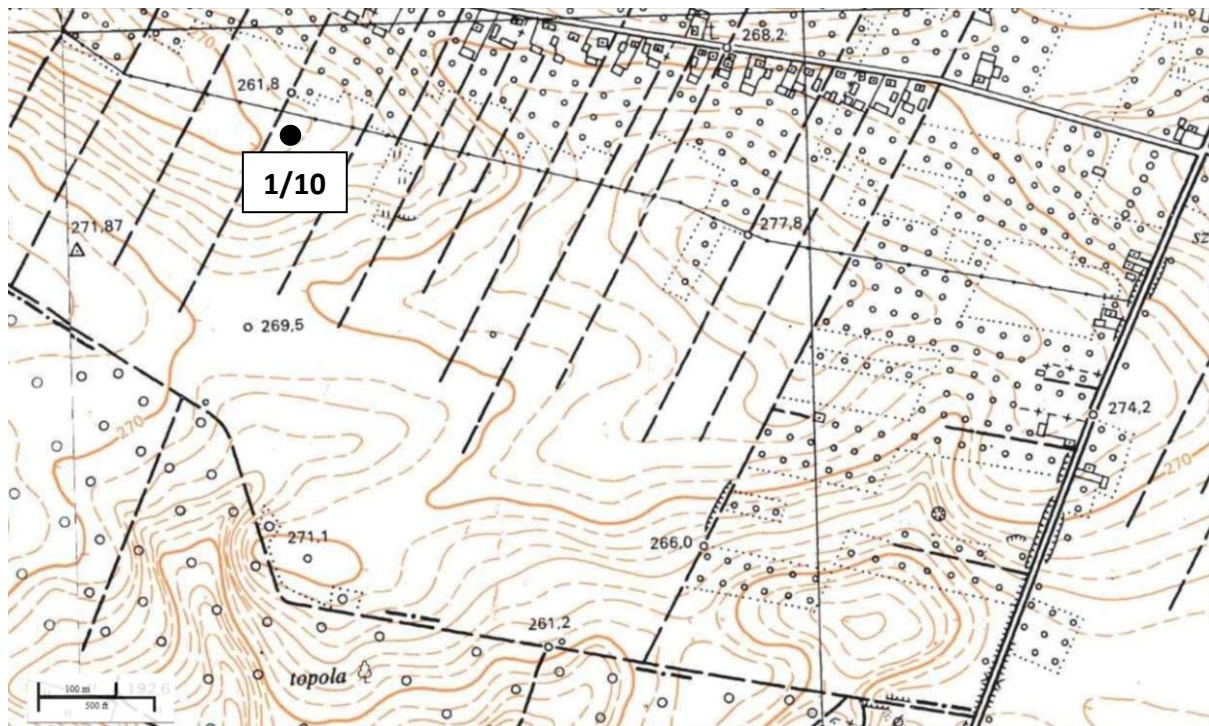
1. Nazwa

**STANOWISKO ARCHEOLOGICZNE**

2. Czas powstania

kultura przeworska? - ślad osadnictwa  
wczesne średniowiecze - ślad osadnictwa

8. Fotografia z opisem wskazującym orientację albo mapa z zaznaczonym stanowiskiem archeologicznym



SKALA 1:10 000, GODŁO ARKUSZA: M-34-54-D-d-1

4. Adres

**AZP 95-65**  
nr stanowiska w miejscowości: **1**  
nr stanowiska na obszarze: **10**

5. Przynależność administracyjna

województwo  
**świętokrzyskie**

powiat  
**buski**

gmina  
**Stopnica**

6. Formy ochrony

Uchwała nr 25/2000 Rady Gminy  
Stopnica z dnia 5 października  
2000 r. w sprawie uchwalenia  
studium uwarunkowań i kierunków  
zagospodarowania przestrzennego  
w Gminie Stopnica

7. Opracowanie karty (autor, data i podpis)

Agnieszka Dzwonnik-Zatora  
20.10.2017

GEZ

# KARTA ADRESOWA ZABYTKU NIERUCHOMEGO

3. Miejscowość

## S Z K L A N Ó W

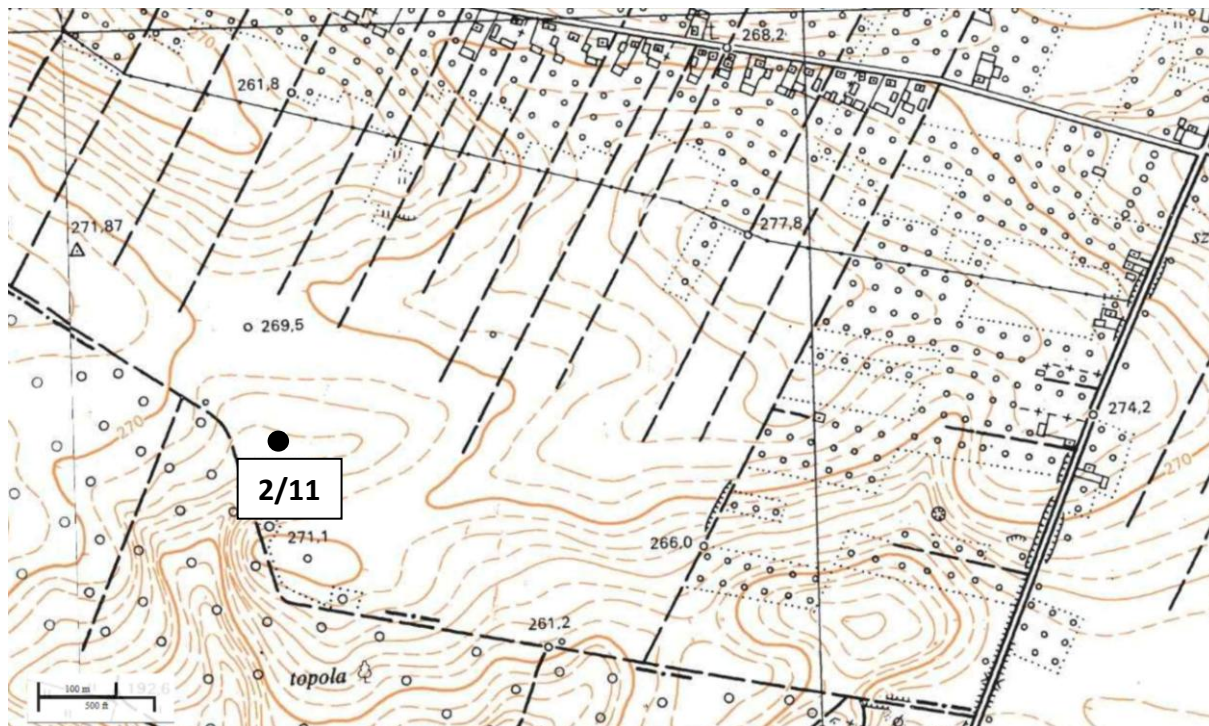
1. Nazwa

**STANOWISKO ARCHEOLOGICZNE**

2. Czas powstania

okres prahistoryczny - ślad osadnictwa

8. Fotografia z opisem wskazującym orientację albo mapa z zaznaczonym stanowiskiem archeologicznym



SKALA 1:10 000, GODŁO ARKUSZA: M-34-54-D-d-1

4. Adres

**AZP 95-65**  
nr stanowiska w miejscowości: **2**  
nr stanowiska na obszarze: **11**

5. Przynależność administracyjna

województwo  
świętokrzyskie

powiat  
buski

gmina  
Stopnica

6. Formy ochrony

Uchwała nr 25/2000 Rady Gminy Stopnica z dnia 5 października 2000 r. w sprawie uchwalenia studium uwarunkowań i kierunków zagospodarowania przestrzennego w Gminie Stopnica

7. Opracowanie karty (autor, data i podpis)

Agnieszka Dzwonnik-Zatora  
20.10.2017

GEZ

# KARTA ADRESOWA ZABYTKU NIERUCHOMEGO

3. Miejscowość

## S Z K L A N Ó W

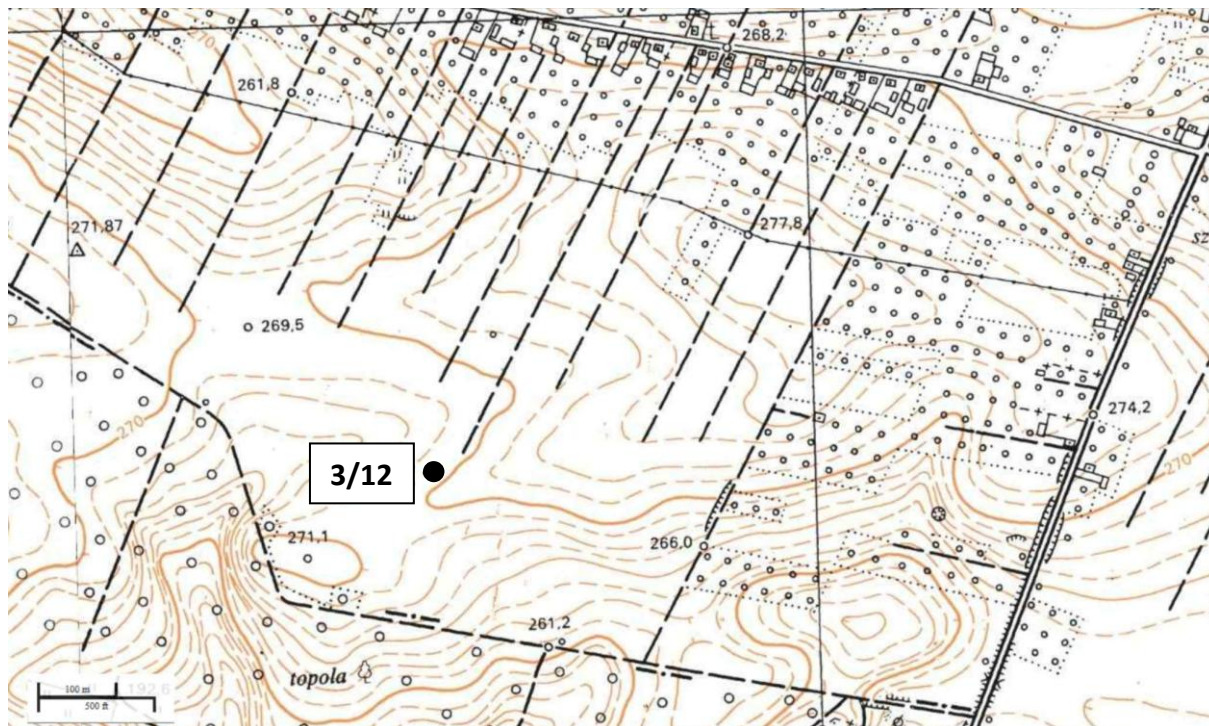
1. Nazwa

**STANOWISKO ARCHEOLOGICZNE**

2. Czas powstania

kultura przeworska? - ślad osadnictwa  
średniowiecze - ślad osadnictwa

8. Fotografia z opisem wskazującym orientację albo mapa z zaznaczonym stanowiskiem archeologicznym



SKALA 1:10 000, GODŁO ARKUSZA: M-34-54-D-d-1

4. Adres

**AZP 95-65**  
nr stanowiska w miejscowości: **3**  
nr stanowiska na obszarze: **12**

5. Przynależność administracyjna

województwo  
świętokrzyskie

powiat  
buski

gmina  
Stopnica

6. Formy ochrony

Uchwała nr 25/2000 Rady Gminy  
Stopnica z dnia 5 października  
2000 r. w sprawie uchwalenia  
studium uwarunkowań i kierunków  
zagospodarowania przestrzennego  
w Gminie Stopnica

7. Opracowanie karty (autor, data i podpis)

Agnieszka Dzwonnik-Zatora  
20.10.2017

GEZ

# KARTA ADRESOWA ZABYTKU NIERUCHOMEGO

3. Miejscowość

**S Z K L A N Ó W**

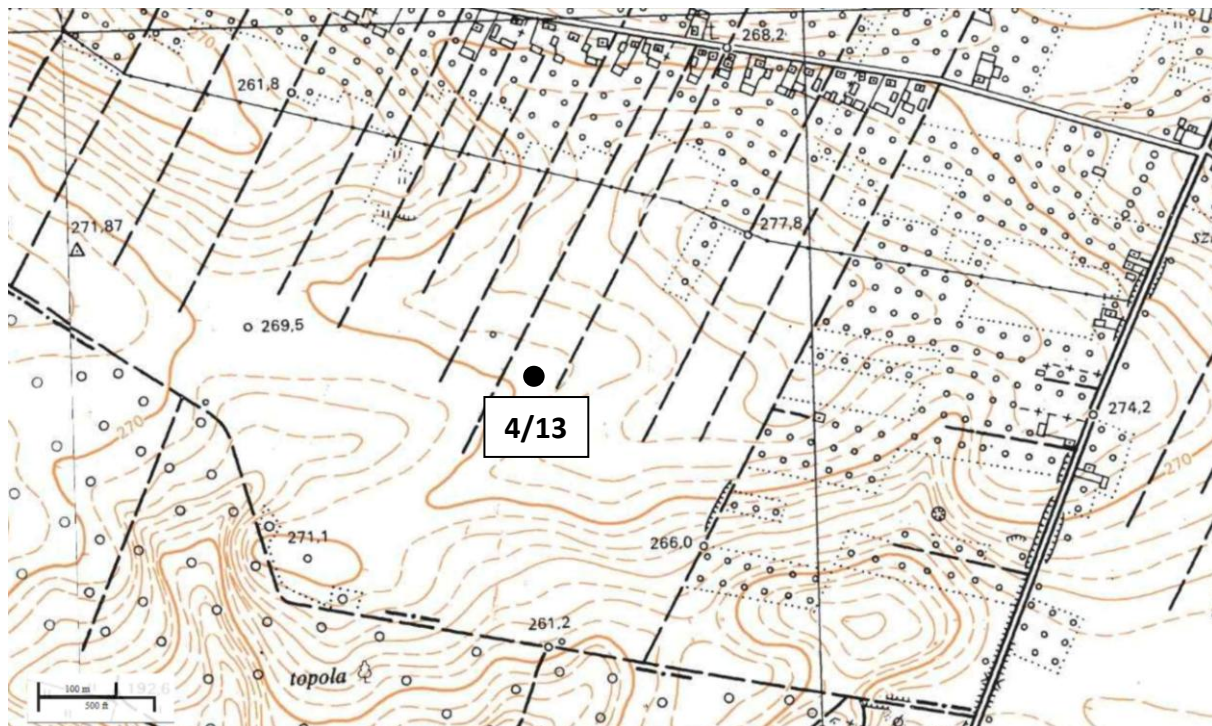
1. Nazwa

**STANOWISKO ARCHEOLOGICZNE**

2. Czas powstania

epoka kamienia - ślad osadnictwa  
średniowiecze - ślad osadnictwa

8. Fotografia z opisem wskazującym orientację albo mapa z zaznaczonym stanowiskiem archeologicznym



SKALA 1:10 000, GODŁO ARKUSZA: M-34-54-D-d-1

4. Adres

**AZP 95-65**  
nr stanowiska w miejscowości: **4**  
nr stanowiska na obszarze: **13**

5. Przynależność administracyjna

województwo  
**świętokrzyskie**

powiat  
**buski**

gmina  
**Stopnica**

6. Formy ochrony

Uchwała nr 25/2000 Rady Gminy  
Stopnica z dnia 5 października  
2000 r. w sprawie uchwalenia  
studium uwarunkowań i kierunków  
zagospodarowania przestrzennego  
w Gminie Stopnica

7. Opracowanie karty (autor, data i podpis)

Agnieszka Dzwonnik-Zatora  
20.10.2017

GEZ

# KARTA ADRESOWA ZABYTKU NIERUCHOMEGO

3. Miejscowość

## TOPOLA

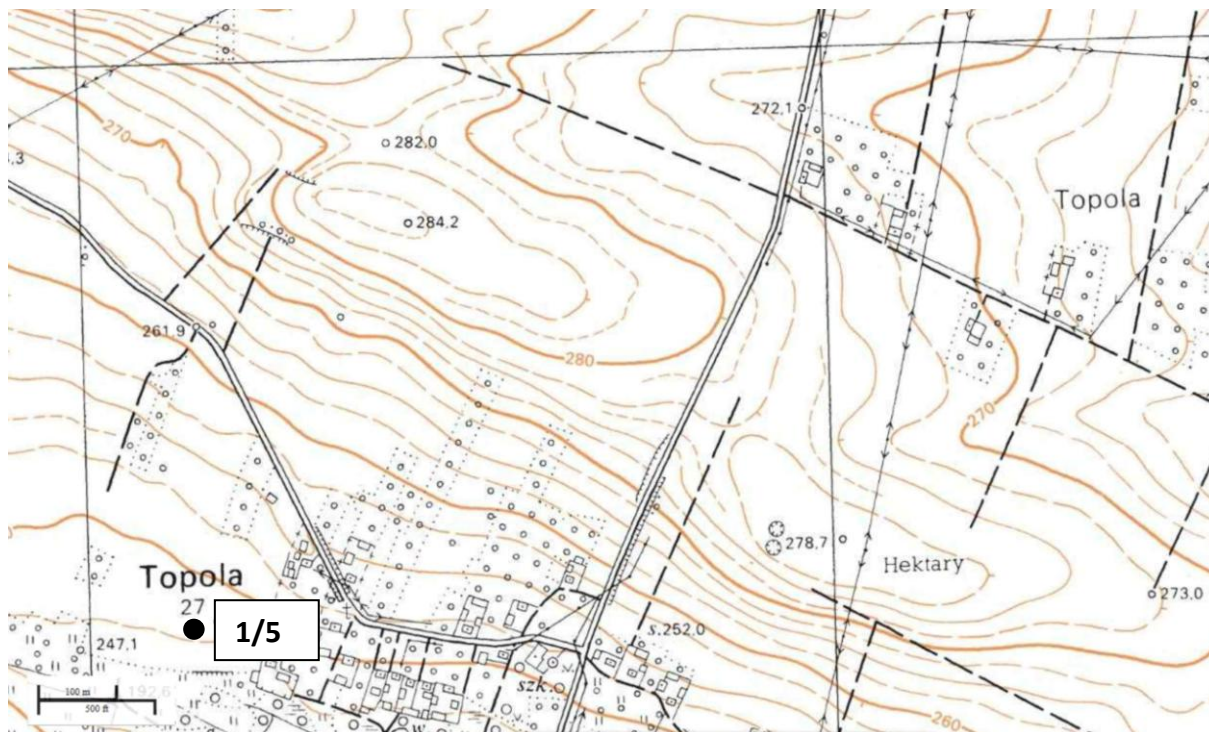
1. Nazwa

**STANOWISKO ARCHEOLOGICZNE**

2. Czas powstania

późne średniowiecze - ślad osadnictwa

8. Fotografia z opisem wskazującym orientację albo mapa z zaznaczonym stanowiskiem archeologicznym



SKALA 1:10 000, GODŁO ARKUSZA: M-34-54-D-b-3

4. Adres

**AZP 95-65**  
nr stanowiska w miejscowości: **1**  
nr stanowiska na obszarze: **5**

5. Przynależność administracyjna

województwo  
**świętokrzyskie**

powiat  
**buski**

gmina  
**Stopnica**

6. Formy ochrony

Uchwała nr 25/2000 Rady Gminy  
Stopnica z dnia 5 października  
2000 r. w sprawie uchwalenia  
studium uwarunkowań i kierunków  
zagospodarowania przestrzennego  
w Gminie Stopnica

7. Opracowanie karty (autor, data i podpis)

Agnieszka Dzwonnik-Zatora  
20.10.2017



GEZ

# KARTA ADRESOWA ZABYTKU NIERUCHOMEGO

3. Miejscowość

## TOPOLA

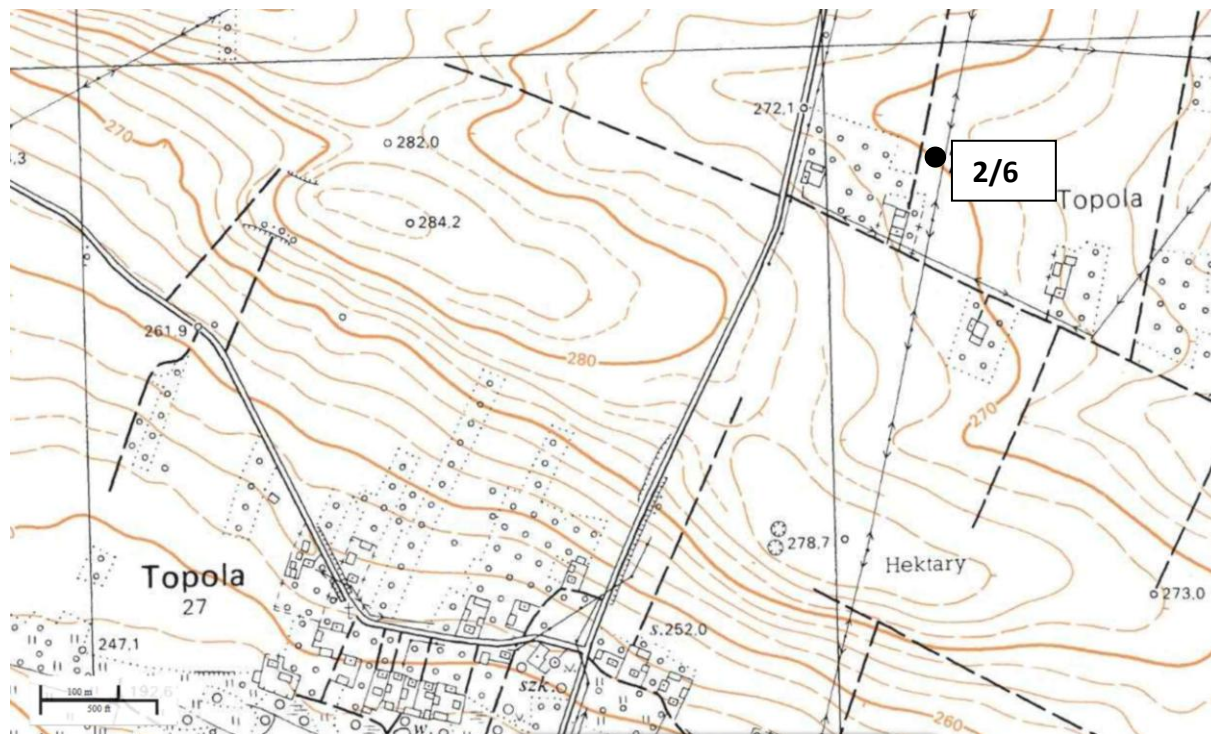
1. Nazwa

**STANOWISKO ARCHEOLOGICZNE**

2. Czas powstania

okres prahistoryczny - ślad osadnictwa

8. Fotografia z opisem wskazującym orientację albo mapa z zaznaczonym stanowiskiem archeologicznym



SKALA 1:10 000, GODŁO ARKUSZA: M-34-54-D-b-3

4. Adres

**AZP 95-65**  
nr stanowiska w miejscowości: **2**  
nr stanowiska na obszarze: **6**

5. Przynależność administracyjna

województwo  
**świętokrzyskie**

powiat  
**buski**

gmina  
**Stopnica**

6. Formy ochrony

Uchwała nr 25/2000 Rady Gminy  
Stopnica z dnia 5 października  
2000 r. w sprawie uchwalenia  
studium uwarunkowań i kierunków  
zagospodarowania przestrzennego  
w Gminie Stopnica

7. Opracowanie karty (autor, data i podpis)

Agnieszka Dzwonnik-Zatora  
20.10.2017

GEZ

# KARTA ADRESOWA ZABYTKU NIERUCHOMEGO

3. Miejscowość

## TOPOLA

1. Nazwa

**STANOWISKO ARCHEOLOGICZNE**

2. Czas powstania

epoka kamienia - ślad osadnictwa

8. Fotografia z opisem wskazującym orientację albo mapa z zaznaczonym stanowiskiem archeologicznym



SKALA 1:10 000, GODŁO ARKUSZA: M-34-54-D-b-3

4. Adres

**AZP 95-65**  
nr stanowiska w miejscowości: **3**  
nr stanowiska na obszarze: **7**

5. Przynależność administracyjna

województwo  
**świętokrzyskie**

powiat  
**buski**

gmina  
**Stopnica**

6. Formy ochrony

Uchwała nr 25/2000 Rady Gminy Stopnica z dnia 5 października 2000 r. w sprawie uchwalenia studium uwarunkowań i kierunków zagospodarowania przestrzennego w Gminie Stopnica

7. Opracowanie karty (autor, data i podpis)

Agnieszka Dzwonnik-Zatora  
20.10.2017

GEZ

# KARTA ADRESOWA ZABYTKU NIERUCHOMEGO

3. Miejscowość

**T O P O L A**

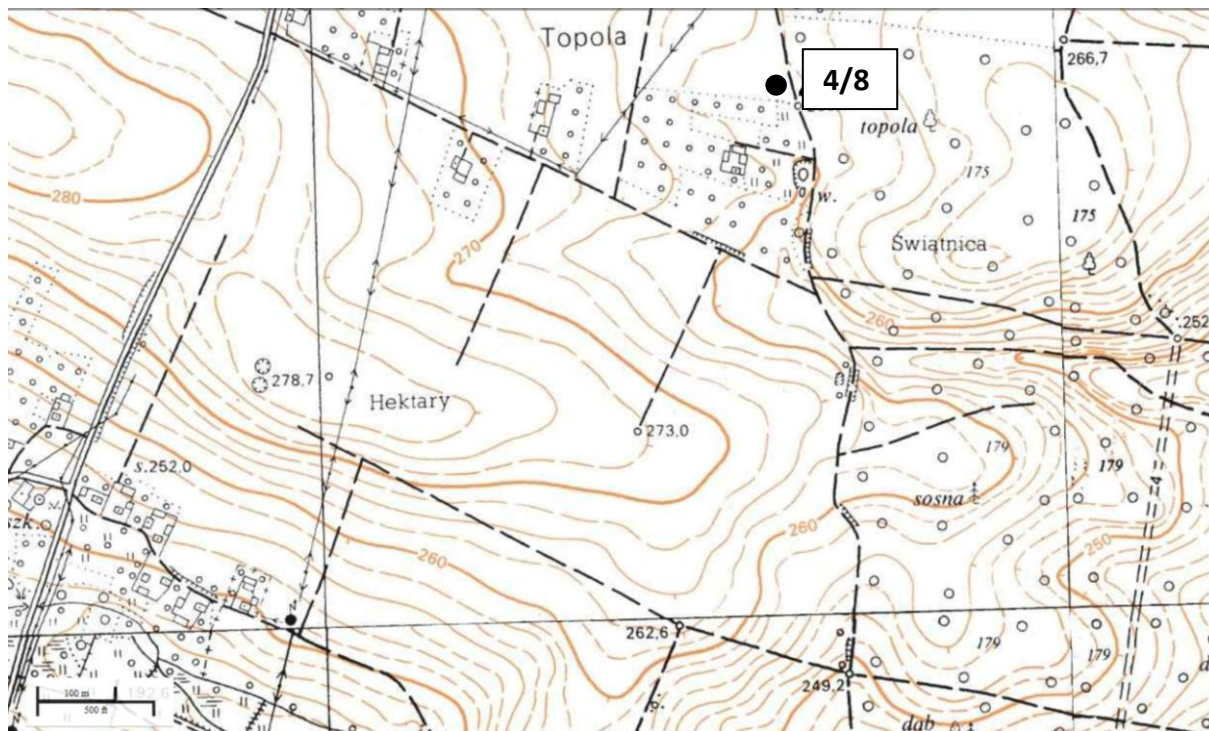
1. Nazwa

**STANOWISKO ARCHEOLOGICZNE**

2. Czas powstania

kultura przeworska? - ślad osadnictwa

8. Fotografia z opisem wskazującym orientację albo mapa z zaznaczonym stanowiskiem archeologicznym



SKALA 1:10 000, GODŁO ARKUSZA: M-34-54-D-b-3

4. Adres

**AZP 95-65**  
nr stanowiska w miejscowości: **4**  
nr stanowiska na obszarze: **8**

5. Przynależność administracyjna

województwo  
**świętokrzyskie**

powiat  
**buski**

gmina  
**Stopnica**

6. Formy ochrony

Uchwała nr 25/2000 Rady Gminy  
Stopnica z dnia 5 października  
2000 r. w sprawie uchwalenia  
studium uwarunkowań i kierunków  
zagospodarowania przestrzennego  
w Gminie Stopnica

7. Opracowanie karty (autor, data i podpis)

Agnieszka Dzwonnik-Zatora  
20.10.2017

GEZ

# KARTA ADRESOWA ZABYTKU NIERUCHOMEGO

3. Miejscowość

## TOPOLA

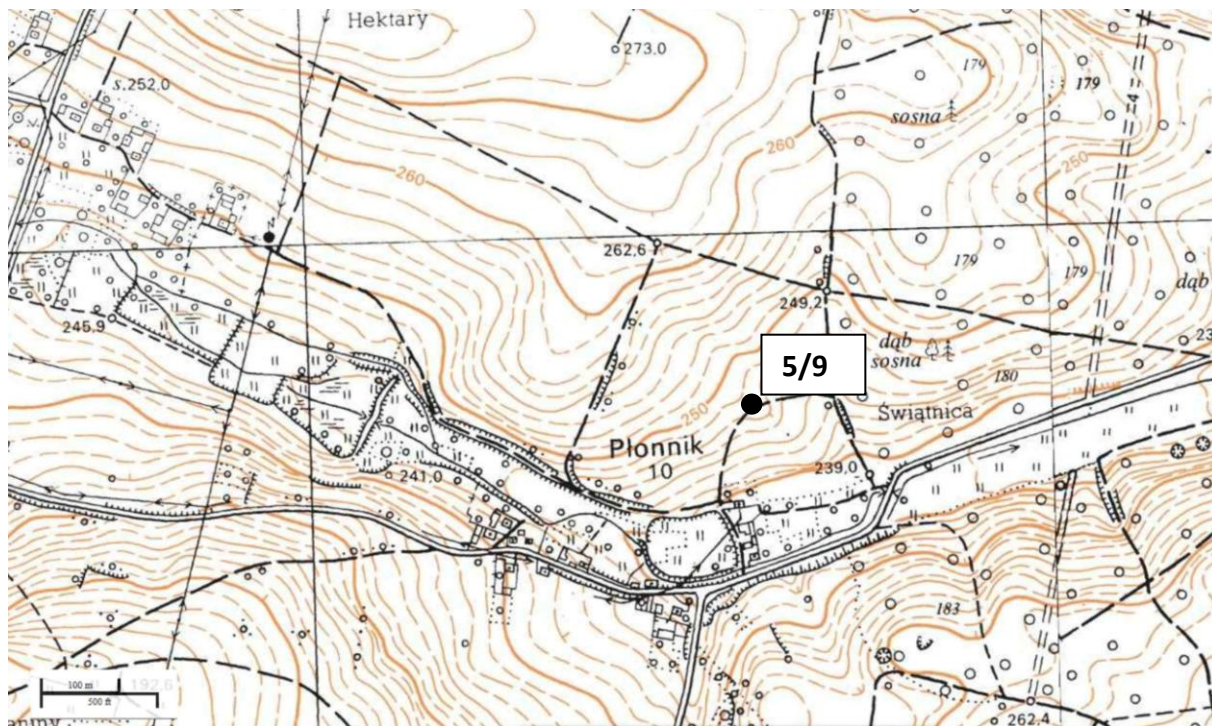
1. Nazwa

**STANOWISKO ARCHEOLOGICZNE**

2. Czas powstania

okres wpływów rzymskich - kultura przeworska - ślad osadnictwa

8. Fotografia z opisem wskazującym orientację albo mapa z zaznaczonym stanowiskiem archeologicznym



SKALA 1:10 000, GODŁO ARKUSZA: M-34-54-D-b-3

4. Adres

**AZP 95-65**  
nr stanowiska w miejscowości: **5**  
nr stanowiska na obszarze: **9**

5. Przynależność administracyjna

województwo  
**świętokrzyskie**

powiat  
**buski**

gmina  
**Stopnica**

6. Formy ochrony

Uchwała nr 25/2000 Rady Gminy Stopnica z dnia 5 października 2000 r. w sprawie uchwalenia studium uwarunkowań i kierunków zagospodarowania przestrzennego w Gminie Stopnica

7. Opracowanie karty (autor, data i podpis)

Agnieszka Dzwonnik-Zatora  
20.10.2017

GEZ

# KARTA ADRESOWA ZABYTKU NIERUCHOMEGO

3. Miejscowość

## WOLICA

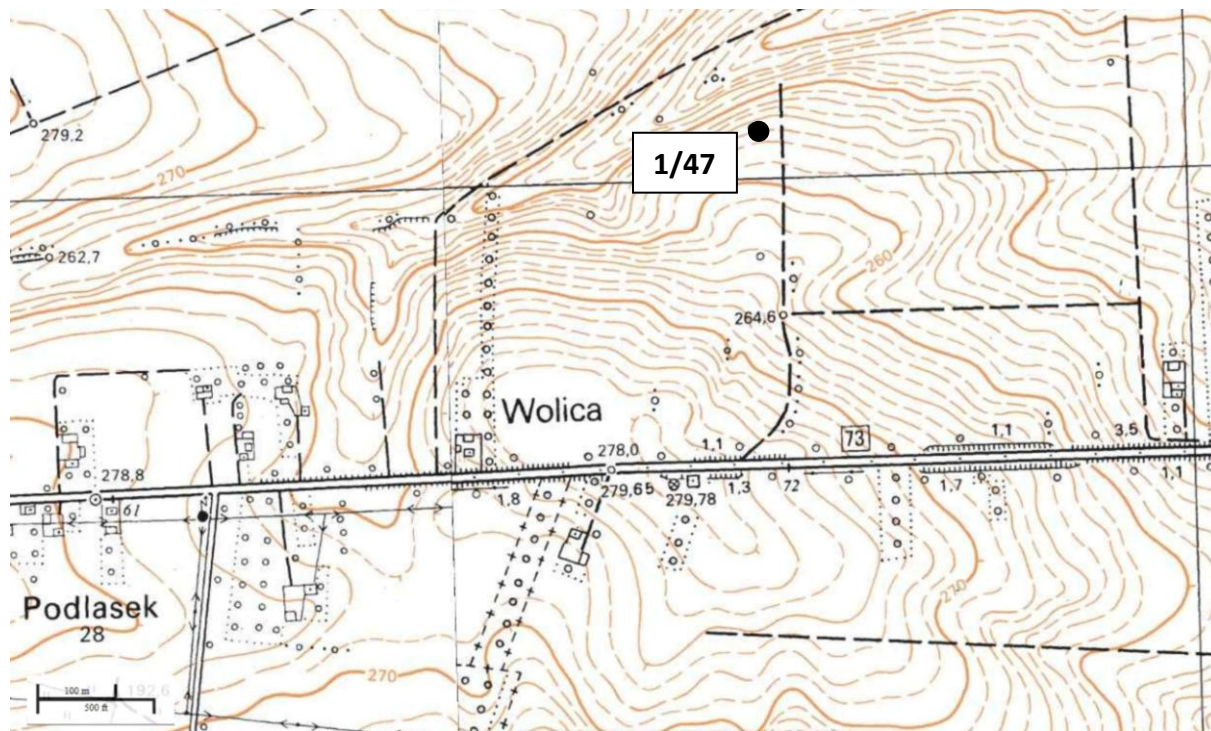
1. Nazwa

**STANOWISKO ARCHEOLOGICZNE**

2. Czas powstania

epoka kamienia - ślad osadnictwa

8. Fotografia z opisem wskazującym orientację albo mapa z zaznaczonym stanowiskiem archeologicznym



SKALA 1:10 000, GODŁO ARKUSZA: M-34-54-D-b-3

4. Adres

**AZP 94-65**  
nr stanowiska w miejscowości: **1**  
nr stanowiska na obszarze: **47**

5. Przynależność administracyjna

województwo  
**świętokrzyskie**

powiat  
**buski**

gmina  
**Stopnica**

6. Formy ochrony

Uchwała nr 25/2000 Rady Gminy  
Stopnica z dnia 5 października  
2000 r. w sprawie uchwalenia  
studium uwarunkowań i kierunków  
zagospodarowania przestrzennego  
w Gminie Stopnica

7. Opracowanie karty (autor, data i podpis)

Agnieszka Dzwonnik-Zatora  
20.10.2017

GEZ

# KARTA ADRESOWA ZABYTKU NIERUCHOMEGO

3. Miejscowość

## WOLICA

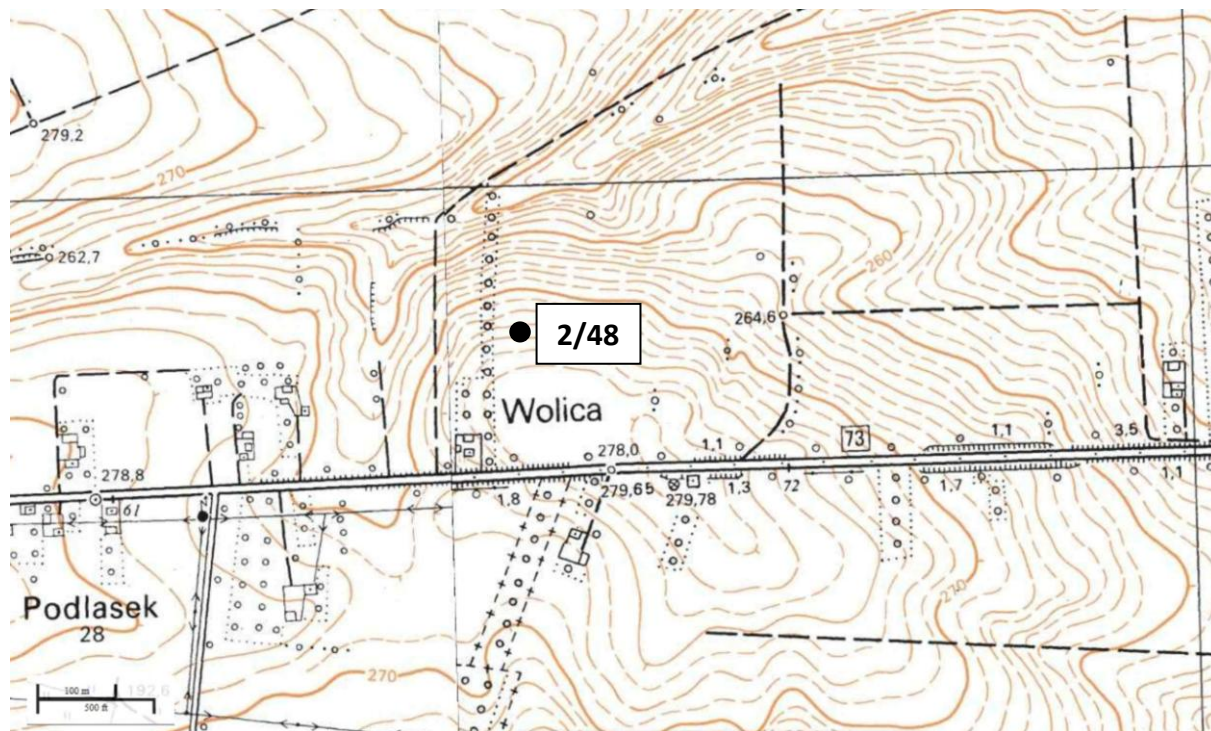
1. Nazwa

**STANOWISKO ARCHEOLOGICZNE**

2. Czas powstania

okres prahistoryczny - ślad osadnictwa

8. Fotografia z opisem wskazującym orientację albo mapa z zaznaczonym stanowiskiem archeologicznym



SKALA 1:10 000, GODŁO ARKUSZA: M-34-54-D-b-3

4. Adres

**AZP 94-65**  
nr stanowiska w miejscowości: **2**  
nr stanowiska na obszarze: **48**

5. Przynależność administracyjna

województwo  
**świętokrzyskie**

powiat  
**buski**

gmina  
**Stopnica**

6. Formy ochrony

Uchwała nr 25/2000 Rady Gminy Stopnica z dnia 5 października 2000 r. w sprawie uchwalenia studium uwarunkowań i kierunków zagospodarowania przestrzennego w Gminie Stopnica

7. Opracowanie karty (autor, data i podpis)

Agnieszka Dzwonnik-Zatora  
20.10.2017