

GEZ

# KARTA ADRESOWA ZABYTKU NIERUCHOMEGO

3. Miejscowość

## WOLICA

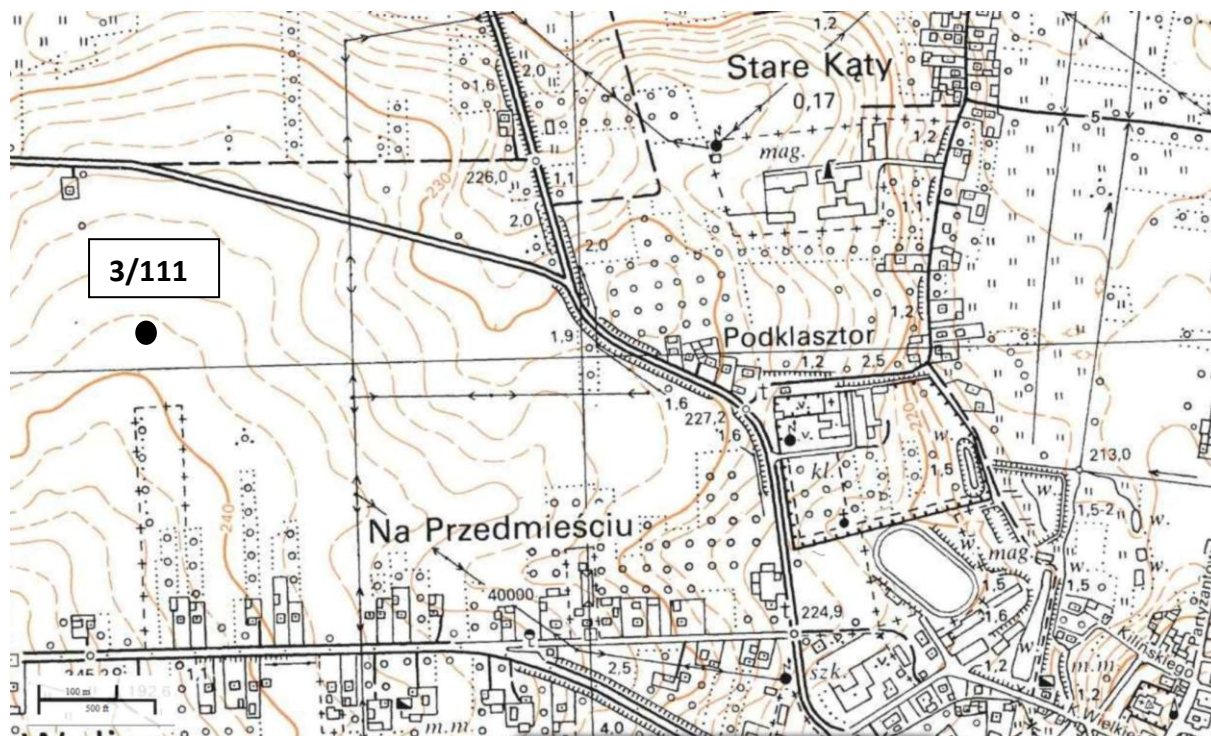
1. Nazwa

**STANOWISKO ARCHEOLOGICZNE**

2. Czas powstania

późne średniowiecze- ślad osada

8. Fotografia z opisem wskazującym orientację albo mapa z zaznaczonym stanowiskiem archeologicznym



SKALA 1:10 000, GODŁO ARKUSZA: M-34-54-D-b-3

4. Adres

**AZP 94-66**  
nr stanowiska w miejscowości: **3**  
nr stanowiska na obszarze: **111**

5. Przynależność administracyjna

województwo  
**świętokrzyskie**

powiat  
**buski**

gmina  
**Stopnica**

6. Formy ochrony

Uchwała nr 25/2000 Rady Gminy Stopnica z dnia 5 października 2000 r. w sprawie uchwalenia studium uwarunkowań i kierunków zagospodarowania przestrzennego w Gminie Stopnica

7. Opracowanie karty (autor, data i podpis)

Agnieszka Dzwonnik-Zatora  
23.10.2017

GEZ

# KARTA ADRESOWA ZABYTKU NIERUCHOMEGO

3. Miejscowość

## WOLICA

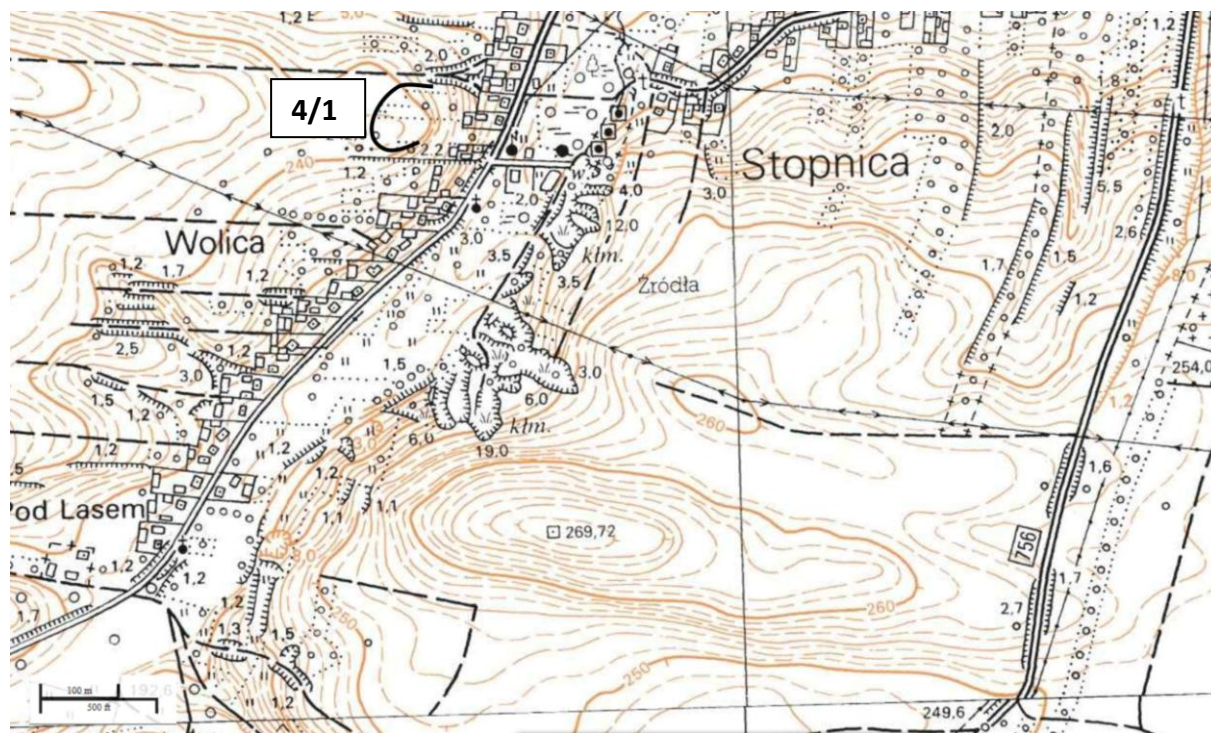
1. Nazwa

**STANOWISKO ARCHEOLOGICZNE**

2. Czas powstania

neolit - kultura lendzielska lub pucharów lejkowatych  
- osada

8. Fotografia z opisem wskazującym orientację albo mapa z zaznaczonym stanowiskiem archeologicznym



SKALA 1:10 000, GODŁO ARKUSZA: M-34-54-D-b-3

4. Adres

**AZP 95-66**  
nr stanowiska w miejscowości: **4**  
nr stanowiska na obszarze: **1**

5. Przynależność administracyjna

województwo  
**świętokrzyskie**

powiat  
**buski**

gmina  
**Stopnica**

6. Formy ochrony

Uchwała nr 25/2000 Rady Gminy  
Stopnica z dnia 5 października  
2000 r. w sprawie uchwalenia  
studium uwarunkowań i kierunków  
zagospodarowania przestrzennego  
w Gminie Stopnica

7. Opracowanie karty (autor, data i podpis)

Agnieszka Dzwonnik-Zatora  
23.10.2017

GEZ

# KARTA ADRESOWA ZABYTKU NIERUCHOMEGO

3. Miejscowość

## WOLICA

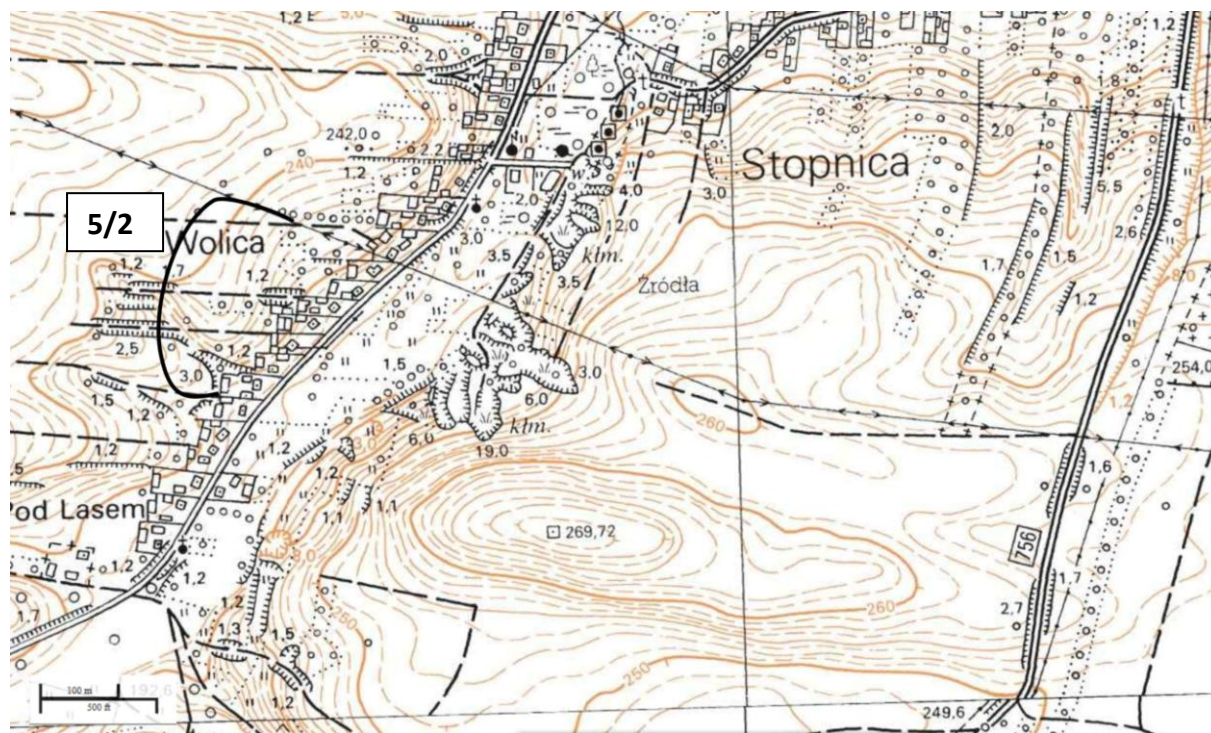
1. Nazwa

**STANOWISKO ARCHEOLOGICZNE**

2. Czas powstania

neolit - kultura pucharów lejkowatych - osada

8. Fotografia z opisem wskazującym orientację albo mapa z zaznaczonym stanowiskiem archeologicznym



SKALA 1:10 000, GODŁO ARKUSZA: M-34-54-D-b-3

4. Adres

**AZP 95-66**

nr stanowiska w miejscowości: **5**

nr stanowiska na obszarze: **2**

5. Przynależność administracyjna

województwo  
**świętokrzyskie**

powiat  
**buski**

gmina  
**Stopnica**

6. Formy ochrony

Uchwała nr 25/2000 Rady Gminy Stopnica z dnia 5 października 2000 r. w sprawie uchwalenia studium uwarunkowań i kierunków zagospodarowania przestrzennego w Gminie Stopnica

7. Opracowanie karty (autor, data i podpis)

Agnieszka Dzwonnik-Zatora  
23.10.2017

GEZ

# KARTA ADRESOWA ZABYTKU NIERUCHOMEGO

3. Miejscowość

**Z A B O R Z E**

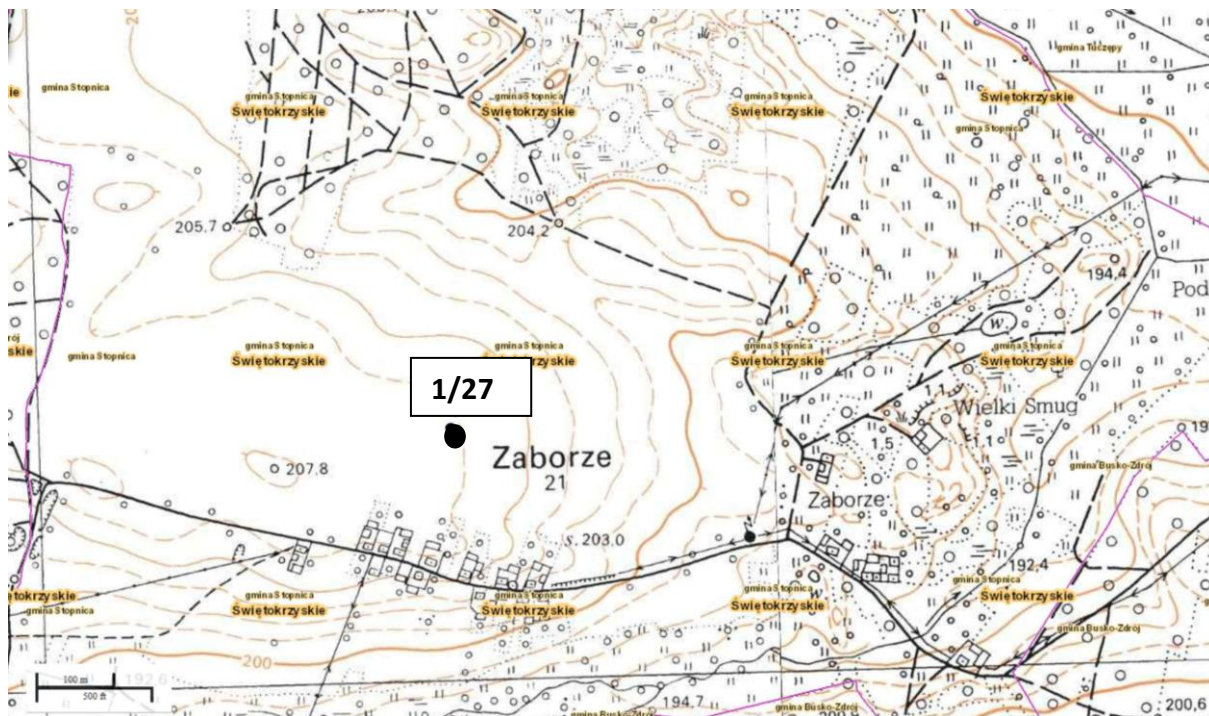
1. Nazwa

**STANOWISKO ARCHEOLOGICZNE**

2. Czas powstania

okres prahistoryczny - ślad osadnictwa

8. Fotografia z opisem wskazującym orientację albo mapa z zaznaczonym stanowiskiem archeologicznym



SKALA 1:10 000, GODŁO ARKUSZA: M-34-54-D-b-1

4. Adres

**AZP 93-65**  
nr stanowiska w miejscowości: **1**  
nr stanowiska na obszarze: **27**

5. Przynależność administracyjna

województwo  
**świętokrzyskie**

powiat  
**buski**

gmina  
**Stopnica**

6. Formy ochrony

Uchwała nr 25/2000 Rady Gminy Stopnica z dnia 5 października 2000 r. w sprawie uchwalenia studium uwarunkowań i kierunków zagospodarowania przestrzennego w Gminie Stopnica

7. Opracowanie karty (autor, data i podpis)

Agnieszka Dzwonnik-Zatora  
23.10.2017

GEZ

# KARTA ADRESOWA ZABYTKU NIERUCHOMEGO

3. Miejscowość

## Z A B O R Z E

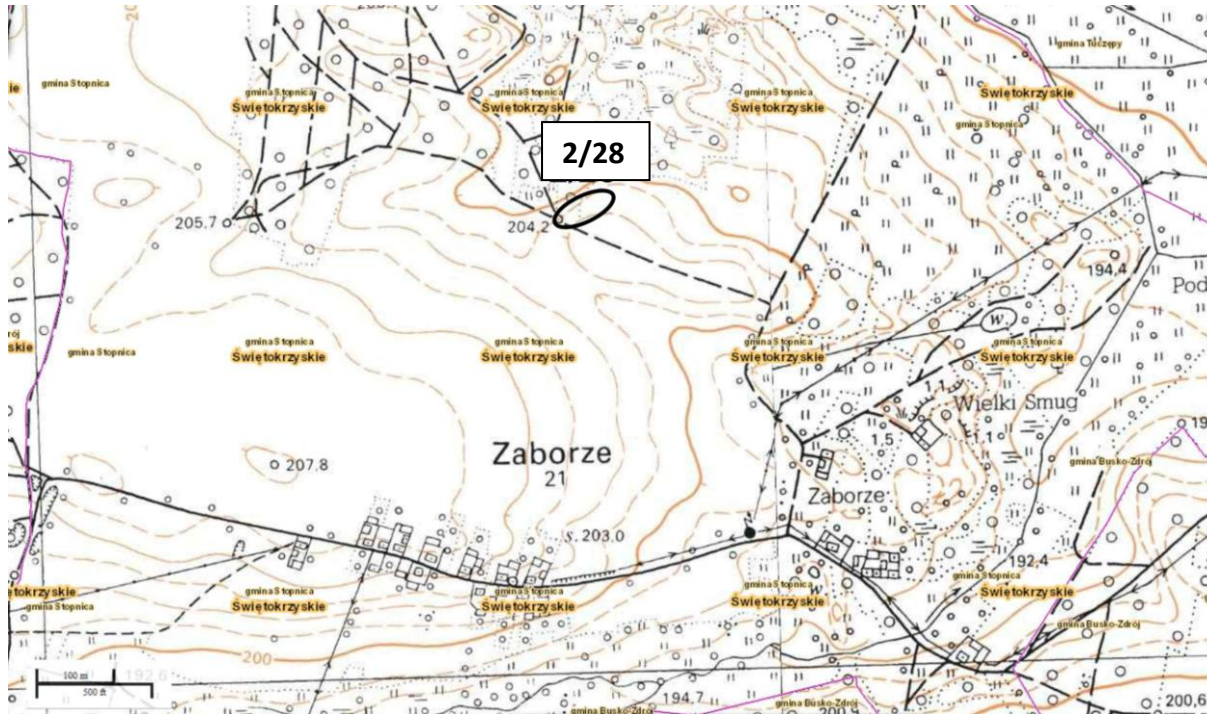
1. Nazwa

**STANOWISKO ARCHEOLOGICZNE**

2. Czas powstania

okres halsztacki - kultura łużycka - cmentarzysko  
ciałopalne

8. Fotografia z opisem wskazującym orientację albo mapa z zaznaczonym stanowiskiem archeologicznym



SKALA 1:10 000, GODŁO ARKUSZA: M-34-54-D-b-1

4. Adres

**AZP 93-65**

nr stanowiska w miejscowości: **2**  
nr stanowiska na obszarze: **28**

5. Przynależność administracyjna

województwo  
**świętokrzyskie**

powiat  
**buski**

gmina  
**Stopnica**

6. Formy ochrony

Uchwała nr 25/2000 Rady Gminy  
Stopnica z dnia 5 października  
2000 r. w sprawie uchwalenia  
studium uwarunkowań i kierunków  
zagospodarowania przestrzennego  
w Gminie Stopnica

7. Opracowanie karty (autor, data i podpis)

Agnieszka Dzwonnik-Zatora  
23.10.2017

GEZ

# KARTA ADRESOWA ZABYTKU NIERUCHOMEGO

3. Miejscowość

## Z A B O R Z E

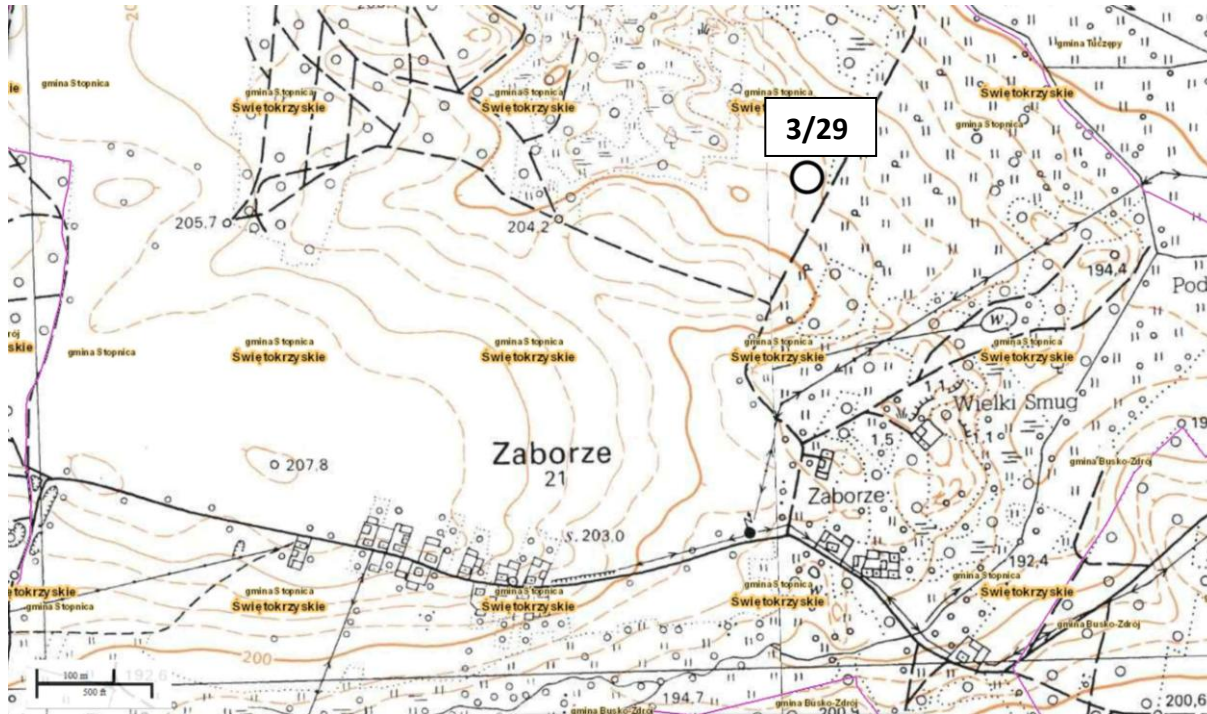
1. Nazwa

**STANOWISKO ARCHEOLOGICZNE**

2. Czas powstania

kultura łużycka - osada

8. Fotografia z opisem wskazującym orientację albo mapa z zaznaczonym stanowiskiem archeologicznym



SKALA 1:10 000, GODŁO ARKUSZA: M-34-54-D-b-1

4. Adres

**AZP 93-65**

nr stanowiska w miejscowości: **3**  
nr stanowiska na obszarze: **29**

5. Przynależność administracyjna

województwo  
**świętokrzyskie**

powiat  
**buski**

gmina  
**Stopnica**

6. Formy ochrony

Uchwała nr 25/2000 Rady Gminy Stopnica z dnia 5 października 2000 r. w sprawie uchwalenia studium uwarunkowań i kierunków zagospodarowania przestrzennego w Gminie Stopnica

7. Opracowanie karty (autor, data i podpis)

Agnieszka Dzwonnik-Zatora  
23.10.2017

GEZ

# KARTA ADRESOWA ZABYTKU NIERUCHOMEGO

3. Miejscowość

**Z A B O R Z E**

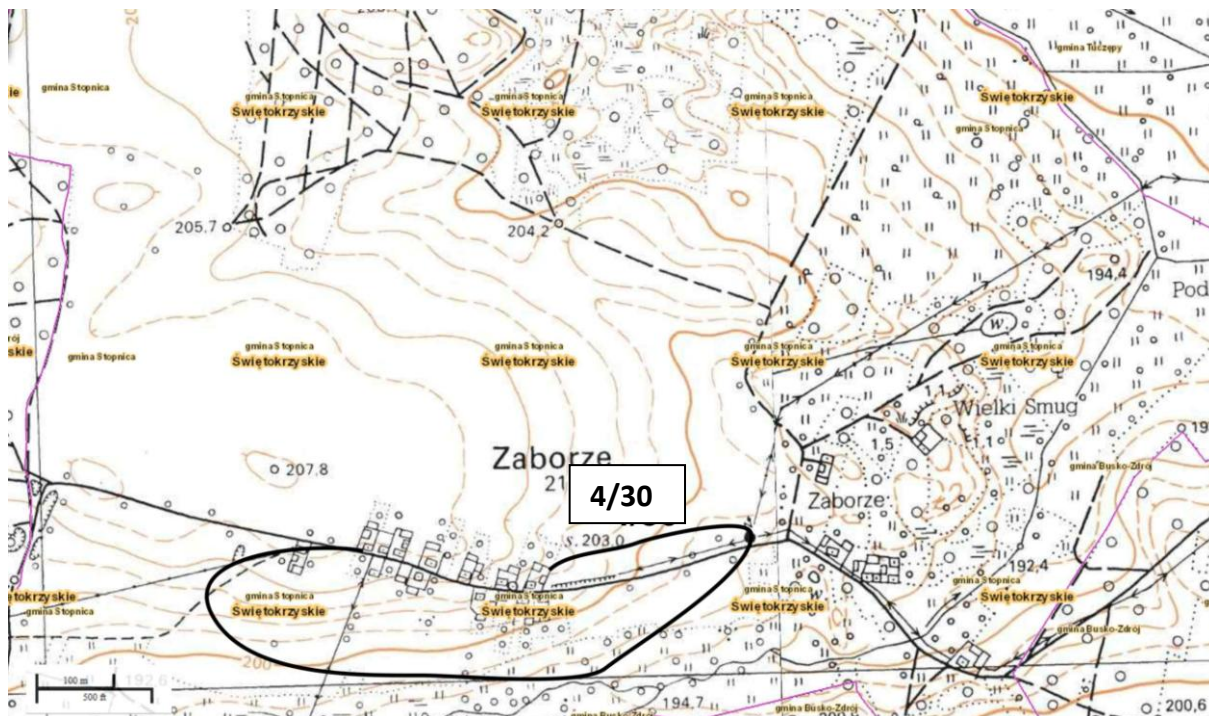
1. Nazwa

**STANOWISKO ARCHEOLOGICZNE**

2. Czas powstania

okres wpływów rzymskich - kultura przeworska -  
osada  
wczesne średniowiecze - osada

8. Fotografia z opisem wskazującym orientację albo mapa z zaznaczonym stanowiskiem archeologicznym



SKALA 1:10 000, GODŁO ARKUSZA: M-34-54-D-b-1

4. Adres

**AZP 93-65**

nr stanowiska w miejscowości: **4**  
nr stanowiska na obszarze: **30**

5. Przynależność administracyjna

województwo  
**świętokrzyskie**

powiat  
**buski**

gmina  
**Stopnica**

6. Formy ochrony

Uchwała nr 25/2000 Rady Gminy Stopnica z dnia 5 października 2000 r. w sprawie uchwalenia studium uwarunkowań i kierunków zagospodarowania przestrzennego w Gminie Stopnica

7. Opracowanie karty (autor, data i podpis)

Agnieszka Dzwonnik-Zatora  
23.10.2017

GEZ

# KARTA ADRESOWA ZABYTKU NIERUCHOMEGO

3. Miejscowość

**Z A B O R Z E**

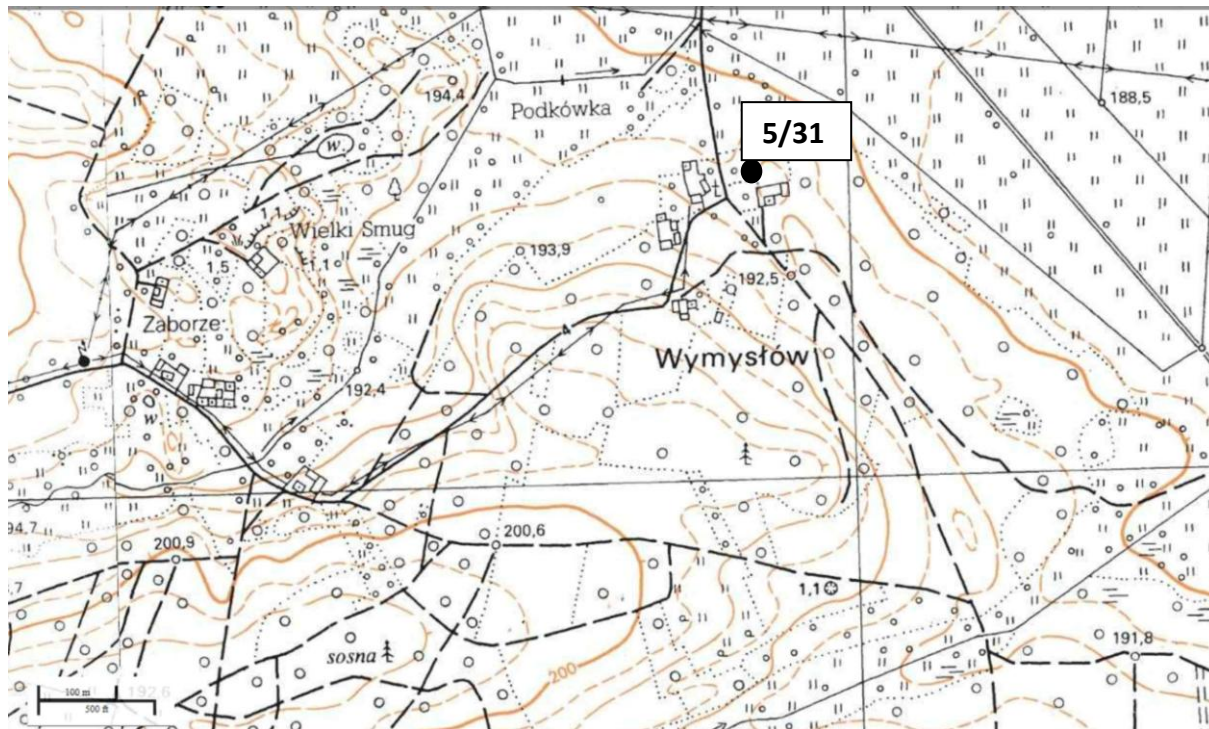
1. Nazwa

**STANOWISKO ARCHEOLOGICZNE**

2. Czas powstania

neolit - osada

8. Fotografia z opisem wskazującym orientację albo mapa z zaznaczonym stanowiskiem archeologicznym



SKALA 1:10 000, GODŁO ARKUSZA: M-34-54-B-d-3

4. Adres

**AZP 93-65**  
nr stanowiska w miejscowości: **5**  
nr stanowiska na obszarze: **31**

5. Przynależność administracyjna

województwo  
**świętokrzyskie**

powiat  
**buski**

gmina  
**Stopnica**

6. Formy ochrony

Uchwała nr 25/2000 Rady Gminy Stopnica z dnia 5 października 2000 r. w sprawie uchwalenia studium uwarunkowań i kierunków zagospodarowania przestrzennego w Gminie Stopnica

7. Opracowanie karty (autor, data i podpis)

Agnieszka Dzwonnik-Zatora  
23.10.2017



GEZ

# KARTA ADRESOWA ZABYTKU NIERUCHOMEGO

3. Miejscowość

## Z A B O R Z E

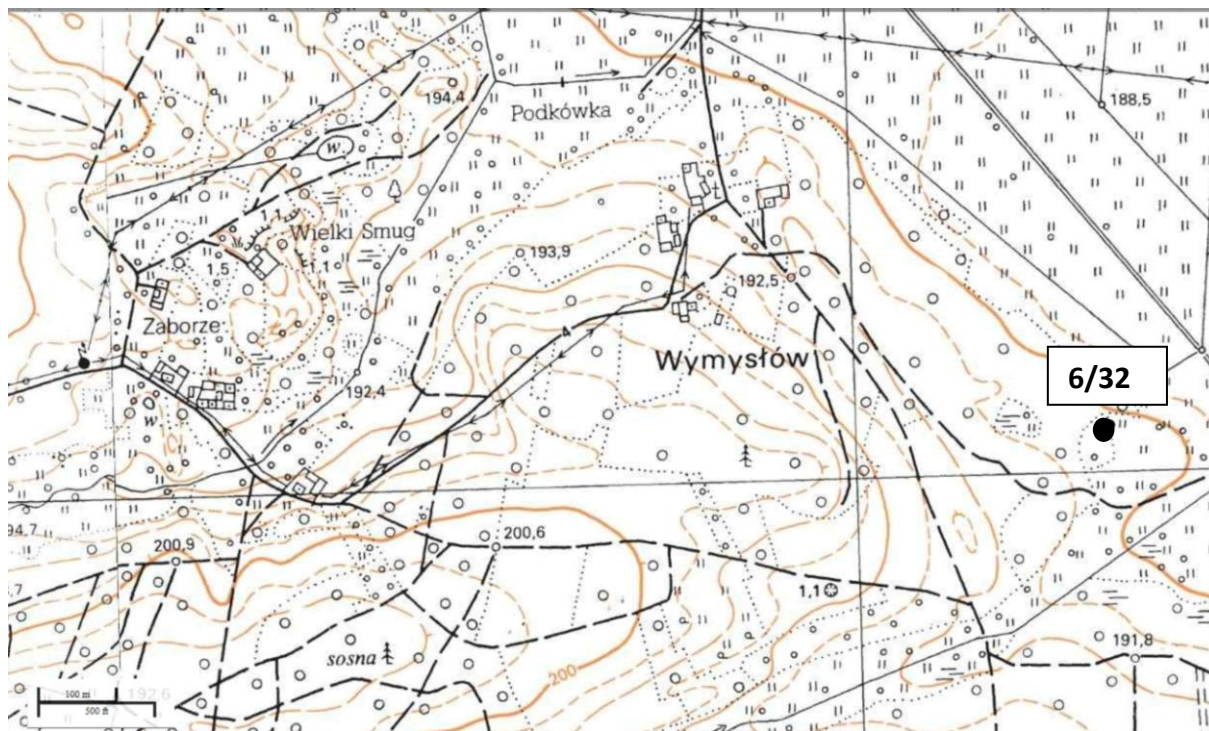
1. Nazwa

**STANOWISKO ARCHEOLOGICZNE**

2. Czas powstania

wczesne średniowiecze - ślad osadnictwa

8. Fotografia z opisem wskazującym orientację albo mapa z zaznaczonym stanowiskiem archeologicznym



SKALA 1:10 000, GODŁO ARKUSZA: M-34-54-B-d-3

4. Adres

**AZP 93-65**  
nr stanowiska w miejscowości: **6**  
nr stanowiska na obszarze: **32**

5. Przynależność administracyjna

województwo  
świętokrzyskie

powiat  
buski

gmina  
Stopnica

6. Formy ochrony

Uchwała nr 25/2000 Rady Gminy Stopnica z dnia 5 października 2000 r. w sprawie uchwalenia studium uwarunkowań i kierunków zagospodarowania przestrzennego w Gminie Stopnica

7. Opracowanie karty (autor, data i podpis)

Agnieszka Dzwonnik-Zatora  
23.10.2017

GEZ

# KARTA ADRESOWA ZABYTKU NIERUCHOMEGO

3. Miejscowość

**Z A B O R Z E**

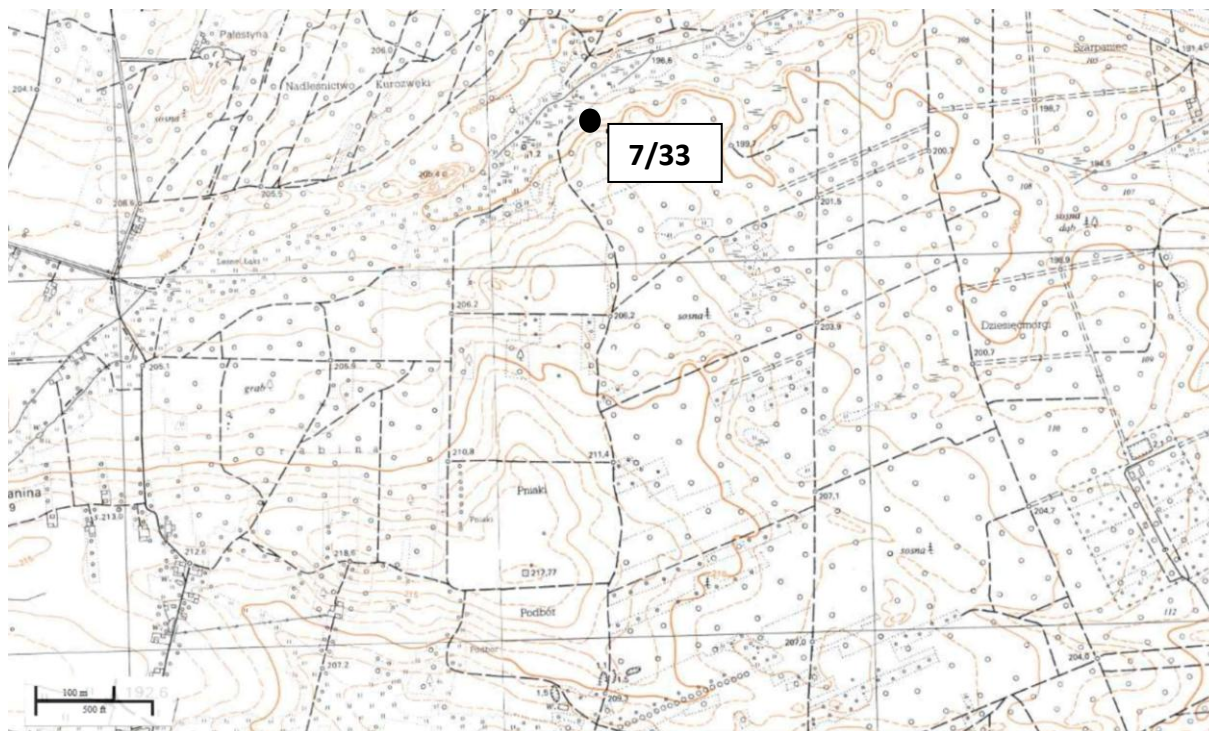
1. Nazwa

**STANOWISKO ARCHEOLOGICZNE**

2. Czas powstania

okres prahistoryczny - ślad osadnictwa

8. Fotografia z opisem wskazującym orientację albo mapa z zaznaczonym stanowiskiem archeologicznym



SKALA 1:10 000, GODŁO ARKUSZA: M-34-54-B-d-3

4. Adres

**AZP 93-65**  
nr stanowiska w miejscowości: **7**  
nr stanowiska na obszarze: **33**

5. Przynależność administracyjna

województwo  
**świętokrzyskie**

powiat  
**buski**

gmina  
**Stopnica**

6. Formy ochrony

Uchwała nr 25/2000 Rady Gminy  
Stopnica z dnia 5 października  
2000 r. w sprawie uchwalenia  
studium uwarunkowań i kierunków  
zagospodarowania przestrzennego  
w Gminie Stopnica

7. Opracowanie karty (autor, data i podpis)

Agnieszka Dzwonnik-Zatora  
23.10.2017

<b>GEZ</b>	<b>KARTA ADRESOWA ZABYTKU NIERUCHOMEGO</b>		3. Miejscowość <b>Z A B O R Z E</b>
1. Nazwa <b>STANOWISKO ARCHEOLOGICZNE</b>		2. Czas powstania mezolit - ślad osadnictwa (z dawnych badań) mezolit - osada (z dawnych badań)	
8. Fotografia z opisem wskazującym orientację albo mapa z zaznaczonym stanowiskiem archeologicznym  brak lokalizacji stanowiska na mapie			4. Adres <b>AZP 93-65</b> nr stanowiska w miejscowości: - nr stanowiska na obszarze: -  5. Przynależność administracyjna  województwo <b>świętokrzyskie</b>  powiat <b>buski</b>  gmina <b>Stopnica</b>  6. Formy ochrony <b>Uchwała nr 25/2000 Rady Gminy Stopnica z dnia 5 października 2000 r. w sprawie uchwalenia studium uwarunkowań i kierunków zagospodarowania przestrzennego w Gminie Stopnica</b>  7. Opracowanie karty (autor, data i podpis) Agnieszka Dzwonnik-Zatora 23.10.2017

GEZ

## KARTA ADRESOWA ZABYTKU NIERUCHOMEGO

3. Miejscowość

ŻERNIKI DOLNE

1. Nazwa

STANOWISKO ARCHEOLOGICZNE

2. Czas powstania

8. Fotografia z opisem wskazującym orientację albo mapa z zaznaczonym stanowiskiem archeologicznym

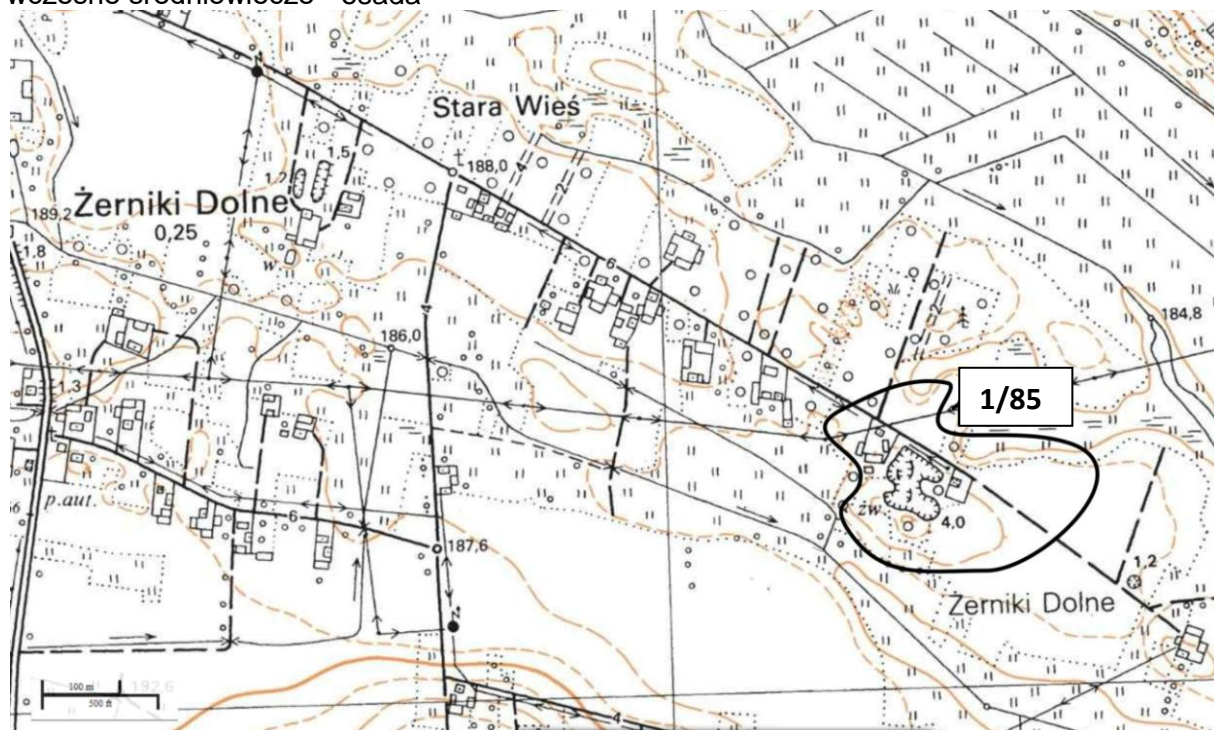
Ad.2.

z dawnych badań: mezolit - kultura komornicka - obozowisko, neolit - kultura pucharów lejkowatych i ceramiki sznurowej - osada, okres halsztacki - kultura łużycka - osada?

Cześć zachodnia: schyłek epoki brązu/ okres halsztacki?

- kultura łużycka - osada/ cmentarzysko?, okres prahistoryczny - osada, wczesne średniowiecze - osada

Cześć wschodnia: epoka kamienia - ślad osadnictwa, neolit - kultura ceramiki wstęgowej rytej - ślad osadnictwa, schyłek epoki brązu/ okres halsztacki - kultura łużycka - osada/ cmentarzysko?, okres prahistoryczny - osada, wczesne średniowiecze - osada



SKALA 1:10 000, GODŁO ARKUSZA: M-34-54-D-d-2

4. Adres

AZP 93-66

nr stanowiska w miejscowości: 1

nr stanowiska na obszarze: 85

5. Przynależność administracyjna

województwo  
świętokrzyskie

powiat  
buski

gmina  
Stopnica

6. Formy ochrony

Uchwała nr 25/2000 Rady Gminy Stopnica z dnia 5 października 2000 r. w sprawie uchwalenia studium uwarunkowań i kierunków zagospodarowania przestrzennego w Gminie Stopnica

7. Opracowanie karty (autor, data i podpis)

Agnieszka Dzwonnik-Zatora  
23.10.2017

GEZ

# KARTA ADRESOWA ZABYTKU NIERUCHOMEGO

3. Miejscowość

**ŻERNIKI DOLNE**

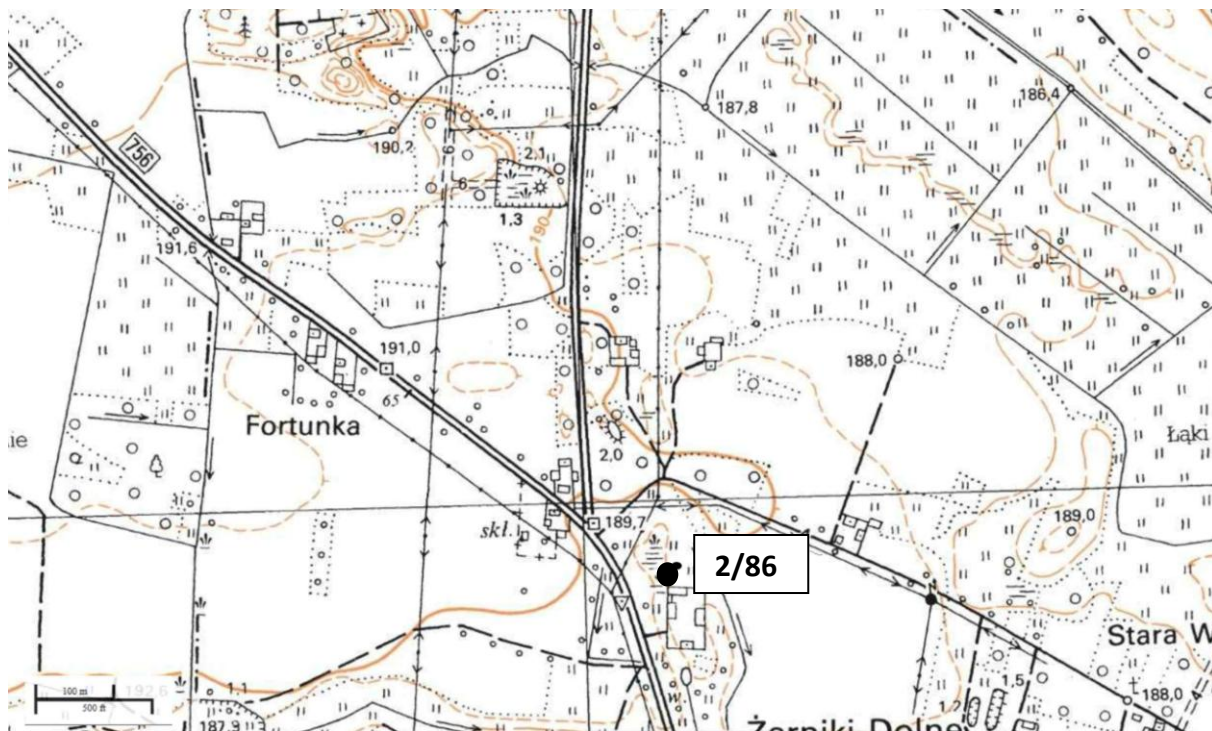
1. Nazwa

**STANOWISKO ARCHEOLOGICZNE**

2. Czas powstania

wczesne średniowiecze - kultura łużycka - osada  
(z dawnych badań)

8. Fotografia z opisem wskazującym orientację albo mapa z zaznaczonym stanowiskiem archeologicznym



SKALA 1:10 000, GODŁO ARKUSZA: M-34-54-B-d-4

4. Adres

**AZP 93-66**  
nr stanowiska w miejscowości: **2**  
nr stanowiska na obszarze: **86**

5. Przynależność administracyjna

województwo  
**świętokrzyskie**

powiat  
**buski**

gmina  
**Stopnica**

6. Formy ochrony

Uchwała nr 25/2000 Rady Gminy  
Stopnica z dnia 5 października  
2000 r. w sprawie uchwalenia  
studium uwarunkowań i kierunków  
zagospodarowania przestrzennego  
w Gminie Stopnica

7. Opracowanie karty (autor, data i podpis)

Agnieszka Dzwonnik-Zatora  
23.10.2017

GEZ

# KARTA ADRESOWA ZABYTKU NIERUCHOMEGO

3. Miejscowość

## ŻERNIKI DOLNE

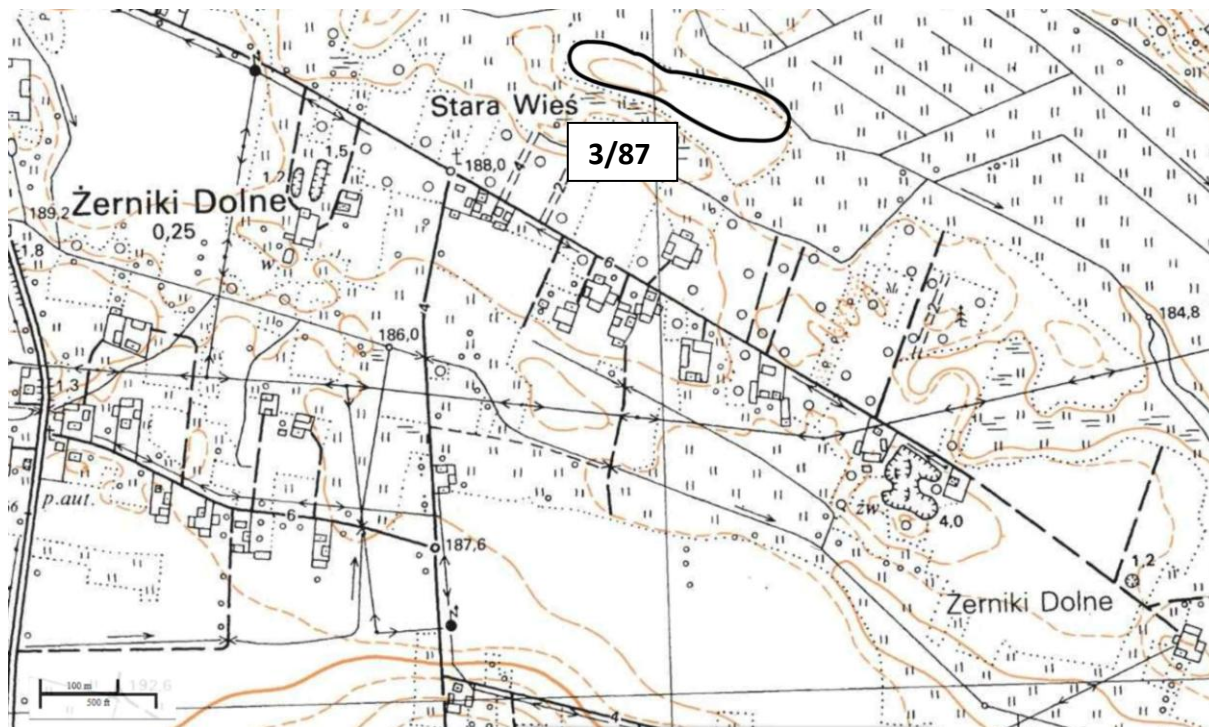
1. Nazwa

**STANOWISKO ARCHEOLOGICZNE**

2. Czas powstania

okres halszacki - kultura łużycka - osada

8. Fotografia z opisem wskazującym orientację albo mapa z zaznaczonym stanowiskiem archeologicznym



SKALA 1:10 000, GODŁO ARKUSZA: M-34-54-D-d-2

4. Adres

**AZP 93-66**  
nr stanowiska w miejscowości: **3**  
nr stanowiska na obszarze: **87**

5. Przynależność administracyjna

województwo  
**świętokrzyskie**

powiat  
**buski**

gmina  
**Stopnica**

6. Formy ochrony

Uchwała nr 25/2000 Rady Gminy Stopnica z dnia 5 października 2000 r. w sprawie uchwalenia studium uwarunkowań i kierunków zagospodarowania przestrzennego w Gminie Stopnica

7. Opracowanie karty (autor, data i podpis)

Agnieszka Dzwonnik-Zatora  
23.10.2017

GEZ

# KARTA ADRESOWA ZABYTKU NIERUCHOMEGO

3. Miejscowość

## ŻERNIKI DOLNE

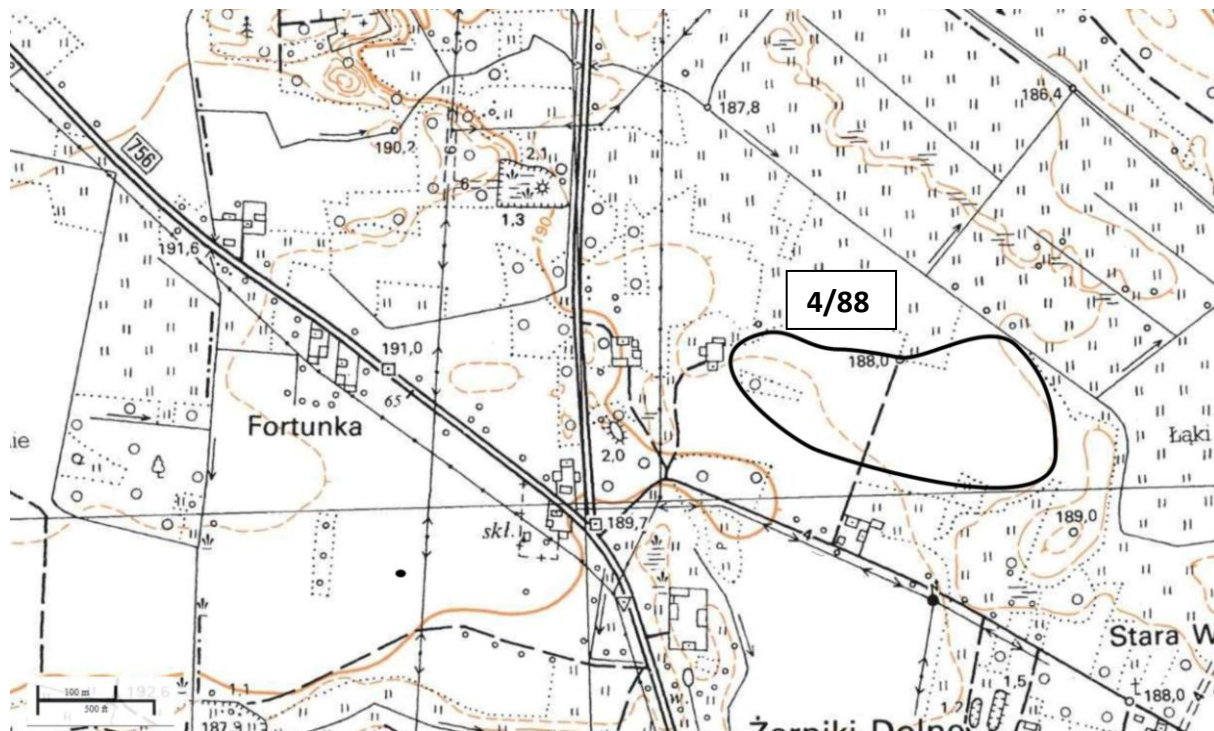
1. Nazwa

**STANOWISKO ARCHEOLOGICZNE**

2. Czas powstania

okres halsztacki - kultura łużycka - osada  
wczesne średniowiecze - ślad osadnictwa  
późne średniowiecze- ślad osadnictwa

8. Fotografia z opisem wskazującym orientację albo mapa z zaznaczonym stanowiskiem archeologicznym



SKALA 1:10 000, GODŁO ARKUSZA: M-34-54-B-d-4

4. Adres

**AZP 93-66**

nr stanowiska w miejscowości: **4**  
nr stanowiska na obszarze: **88**

5. Przynależność administracyjna

województwo  
**świętokrzyskie**

powiat  
**buski**

gmina  
**Stopnica**

6. Formy ochrony

Uchwała nr 25/2000 Rady Gminy  
Stopnica z dnia 5 października  
2000 r. w sprawie uchwalenia  
studium uwarunkowań i kierunków  
zagospodarowania przestrzennego  
w Gminie Stopnica

7. Opracowanie karty (autor, data i podpis)

Agnieszka Dzwonnik-Zatora  
23.10.2017

GEZ

# KARTA ADRESOWA ZABYTKU NIERUCHOMEGO

3. Miejscowość

## ŻERNIKI DOLNE

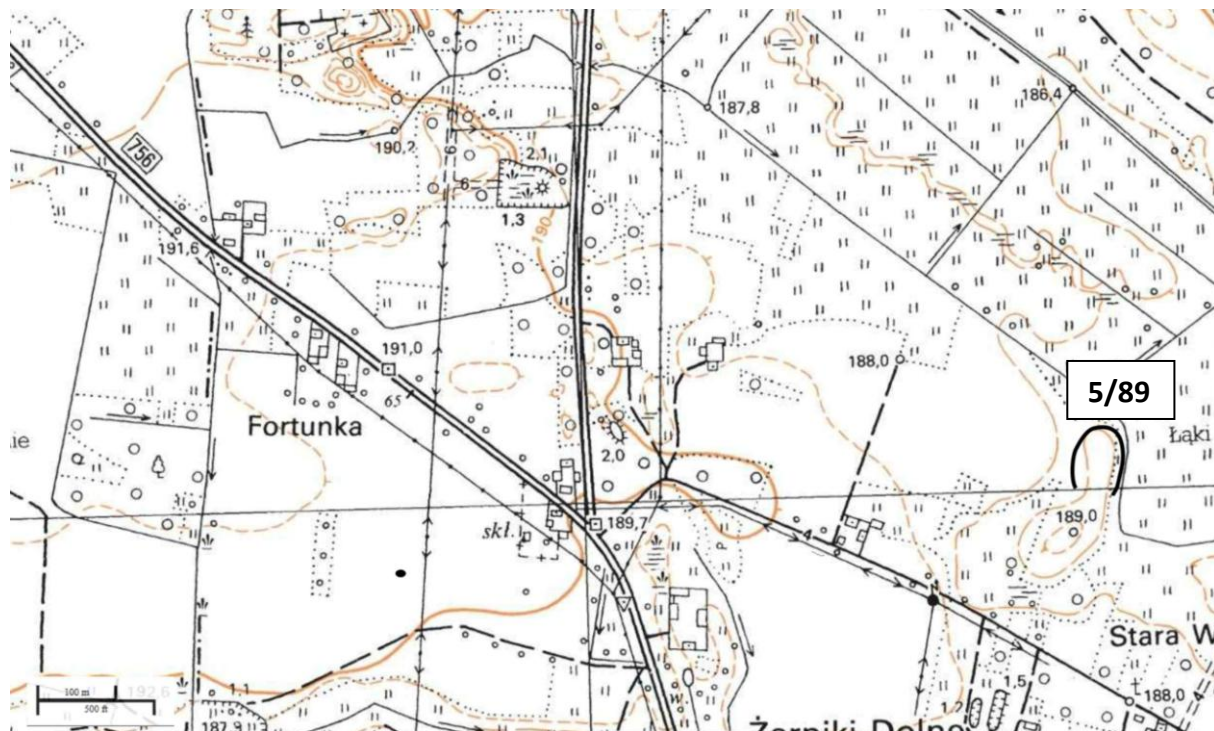
1. Nazwa

**STANOWISKO ARCHEOLOGICZNE**

2. Czas powstania

okres prahistoryczny - ślad osada

8. Fotografia z opisem wskazującym orientację albo mapa z zaznaczonym stanowiskiem archeologicznym



SKALA 1:10 000, GODŁO ARKUSZA: M-34-54-B-d-4

4. Adres

**AZP 93-66**  
nr stanowiska w miejscowości: **5**  
nr stanowiska na obszarze: **89**

5. Przynależność administracyjna

województwo  
świętokrzyskie

powiat  
buski

gmina  
Stopnica

6. Formy ochrony

Uchwała nr 25/2000 Rady Gminy Stopnica z dnia 5 października 2000 r. w sprawie uchwalenia studium uwarunkowań i kierunków zagospodarowania przestrzennego w Gminie Stopnica

7. Opracowanie karty (autor, data i podpis)

Agnieszka Dzwonnik-Zatora  
23.10.2017



GEZ

# KARTA ADRESOWA ZABYTKU NIERUCHOMEGO

3. Miejscowość

## ŻERNIKI DOLNE

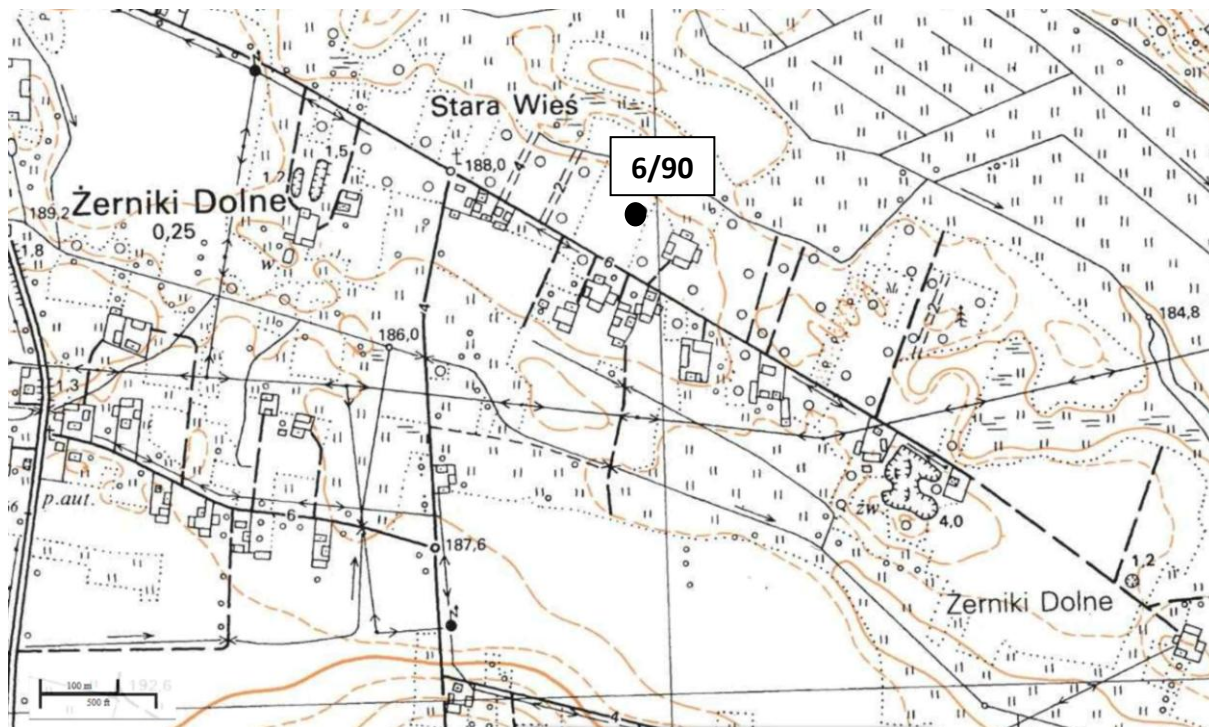
1. Nazwa

**STANOWISKO ARCHEOLOGICZNE**

2. Czas powstania

kultura łużycka? - ślad osadnictwa

8. Fotografia z opisem wskazującym orientację albo mapa z zaznaczonym stanowiskiem archeologicznym



SKALA 1:10 000, GODŁO ARKUSZA: M-34-54-D-d-2

4. Adres

**AZP 93-66**  
nr stanowiska w miejscowości: **6**  
nr stanowiska na obszarze: **90**

5. Przynależność administracyjna

województwo  
**świętokrzyskie**

powiat  
**buski**

gmina  
**Stopnica**

6. Formy ochrony

Uchwała nr 25/2000 Rady Gminy Stopnica z dnia 5 października 2000 r. w sprawie uchwalenia studium uwarunkowań i kierunków zagospodarowania przestrzennego w Gminie Stopnica

7. Opracowanie karty (autor, data i podpis)

Agnieszka Dzwonnik-Zatora  
23.10.2017

GEZ

# KARTA ADRESOWA ZABYTKU NIERUCHOMEGO

3. Miejscowość

## ŻERNIKI DOLNE

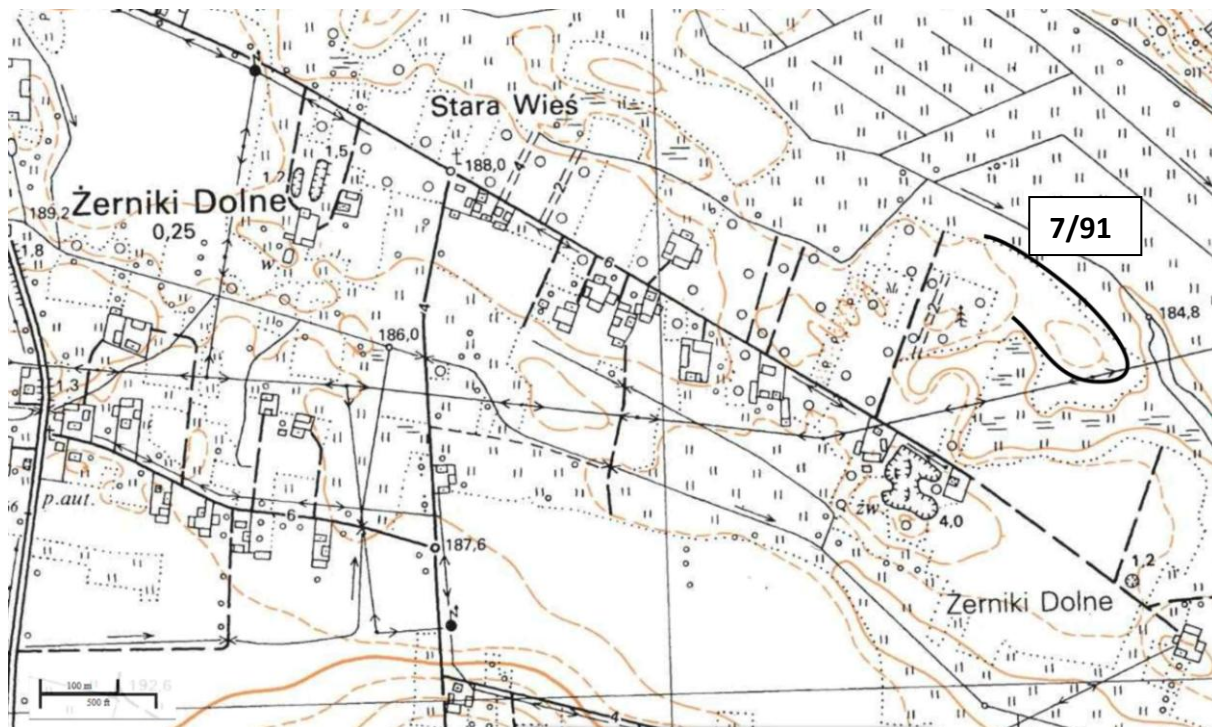
1. Nazwa

**STANOWISKO ARCHEOLOGICZNE**

2. Czas powstania

późny okres halszacki - kultura łużycka - osada  
okres prahistoryczny - osada  
wczesne średniowiecze - osada

8. Fotografia z opisem wskazującym orientację albo mapa z zaznaczonym stanowiskiem archeologicznym



SKALA 1:10 000, GODŁO ARKUSZA: M-34-54-D-d-2

4. Adres

**AZP 93-66**

nr stanowiska w miejscowości: **7**  
nr stanowiska na obszarze: **91**

5. Przynależność administracyjna

województwo  
**świętokrzyskie**

powiat  
**buski**

gmina  
**Stopnica**

6. Formy ochrony

Uchwała nr 25/2000 Rady Gminy  
Stopnica z dnia 5 października  
2000 r. w sprawie uchwalenia  
studium uwarunkowań i kierunków  
zagospodarowania przestrzennego  
w Gminie Stopnica

7. Opracowanie karty (autor, data i podpis)

Agnieszka Dzwonnik-Zatora  
23.10.2017

GEZ

# KARTA ADRESOWA ZABYTKU NIERUCHOMEGO

3. Miejscowość

## ŻERNIKI DOLNE

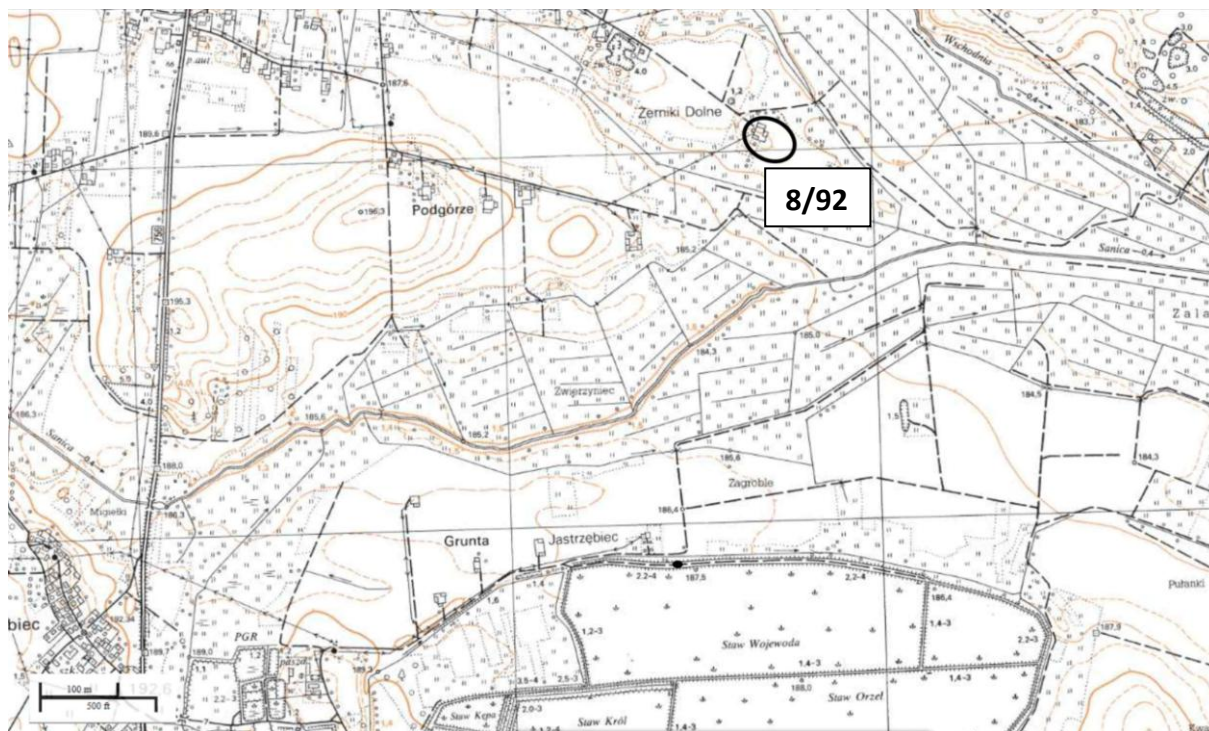
1. Nazwa

**STANOWISKO ARCHEOLOGICZNE**

2. Czas powstania

neolit - ślad osadnictwa -  
okres prahistoryczny - ślad osadnictwa  
wczesne średniowiecze - osada

8. Fotografia z opisem wskazującym orientację albo mapa z zaznaczonym stanowiskiem archeologicznym



SKALA 1:10 000, GODŁO ARKUSZA: M-34-54-D-d-2

4. Adres

**AZP 93-66**

nr stanowiska w miejscowości: **8**  
nr stanowiska na obszarze: **92**

5. Przynależność administracyjna

województwo  
**świętokrzyskie**

powiat  
**buski**

gmina  
**Stopnica**

6. Formy ochrony

Uchwała nr 25/2000 Rady Gminy  
Stopnica z dnia 5 października  
2000 r. w sprawie uchwalenia  
studium uwarunkowań i kierunków  
zagospodarowania przestrzennego  
w Gminie Stopnica

7. Opracowanie karty (autor, data i podpis)

Agnieszka Dzwonnik-Zatora  
23.10.2017

GEZ

# KARTA ADRESOWA ZABYTKU NIERUCHOMEGO

3. Miejscowość

## ŻERNIKI DOLNE

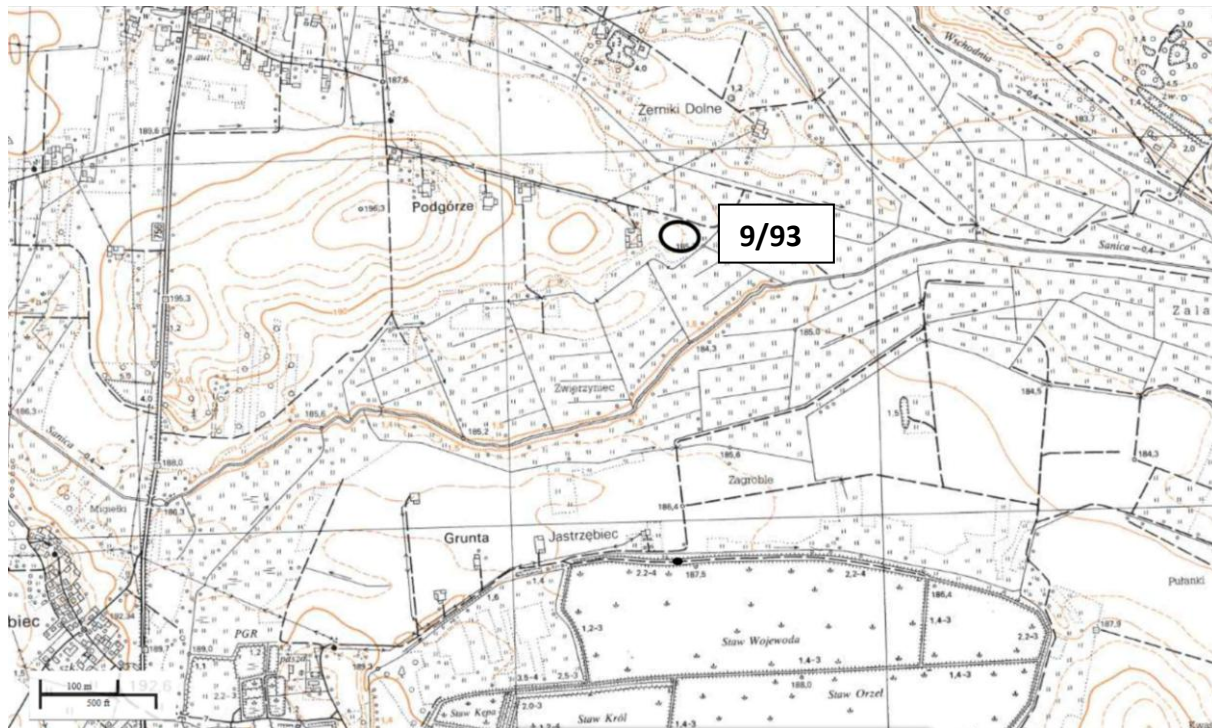
1. Nazwa

**STANOWISKO ARCHEOLOGICZNE**

2. Czas powstania

wczesny okres epoki brązu - ślad osadnictwa -  
okres prahistoryczny - osada

8. Fotografia z opisem wskazującym orientację albo mapa z zaznaczonym stanowiskiem archeologicznym



SKALA 1:10 000, GODŁO ARKUSZA: M-34-54-D-d-2

4. Adres

**AZP 93-66**  
nr stanowiska w miejscowości: **9**  
nr stanowiska na obszarze: **93**

5. Przynależność administracyjna

województwo  
**świętokrzyskie**

powiat  
**buski**

gmina  
**Stopnica**

6. Formy ochrony

Uchwała nr 25/2000 Rady Gminy  
Stopnica z dnia 5 października  
2000 r. w sprawie uchwalenia  
studium uwarunkowań i kierunków  
zagospodarowania przestrzennego  
w Gminie Stopnica

7. Opracowanie karty (autor, data i podpis)

Agnieszka Dzwonnik-Zatora  
23.10.2017

GEZ

# KARTA ADRESOWA ZABYTKU NIERUCHOMEGO

3. Miejscowość

## ŻERNIKI DOLNE

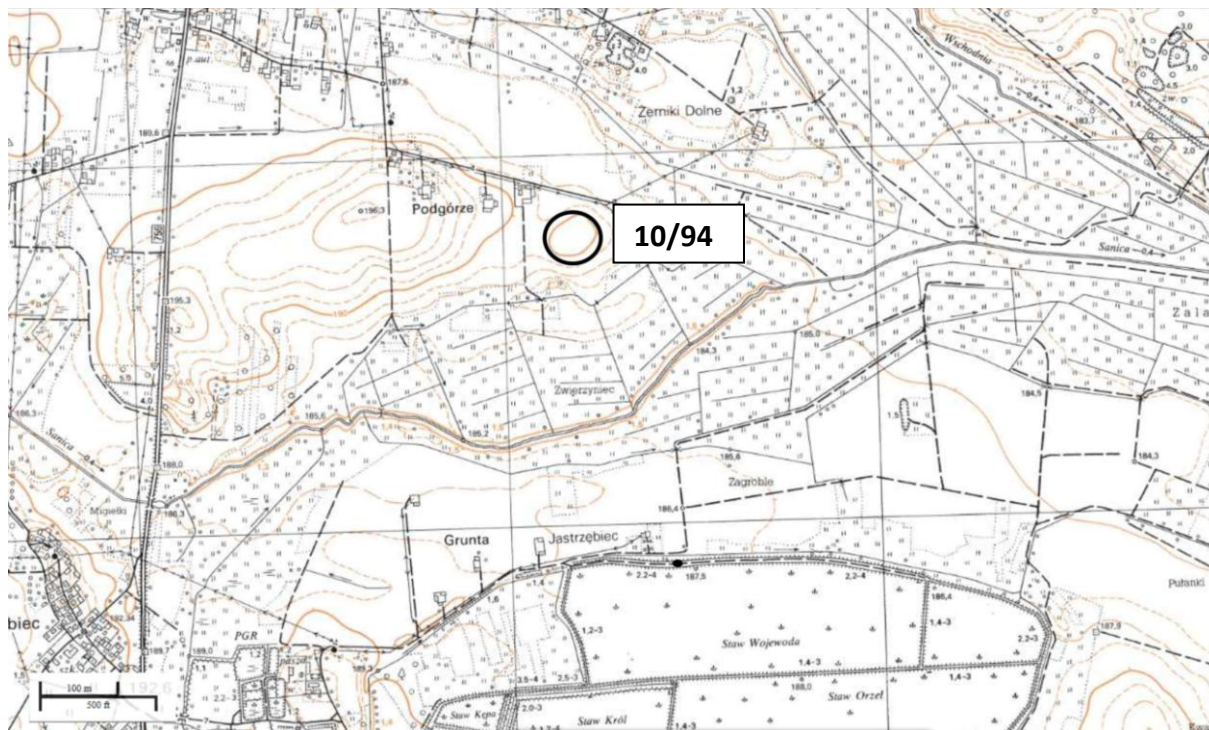
1. Nazwa

**STANOWISKO ARCHEOLOGICZNE**

2. Czas powstania

okres prahistoryczny - osada  
późne średniowiecze- ślad osadnictwa

8. Fotografia z opisem wskazującym orientację albo mapa z zaznaczonym stanowiskiem archeologicznym



SKALA 1:10 000, GODŁO ARKUSZA: M-34-54-D-d-2

4. Adres

**AZP 93-66**  
nr stanowiska w miejscowości: **10**  
nr stanowiska na obszarze: **94**

5. Przynależność administracyjna

województwo  
**świętokrzyskie**

powiat  
**buski**

gmina  
**Stopnica**

6. Formy ochrony

Uchwała nr 25/2000 Rady Gminy  
Stopnica z dnia 5 października  
2000 r. w sprawie uchwalenia  
studium uwarunkowań i kierunków  
zagospodarowania przestrzennego  
w Gminie Stopnica

7. Opracowanie karty (autor, data i podpis)

Agnieszka Dzwonnik-Zatora  
23.10.2017

GEZ

# KARTA ADRESOWA ZABYTKU NIERUCHOMEGO

3. Miejscowość

## ŻERNIKI DOLNE

1. Nazwa

**STANOWISKO ARCHEOLOGICZNE**

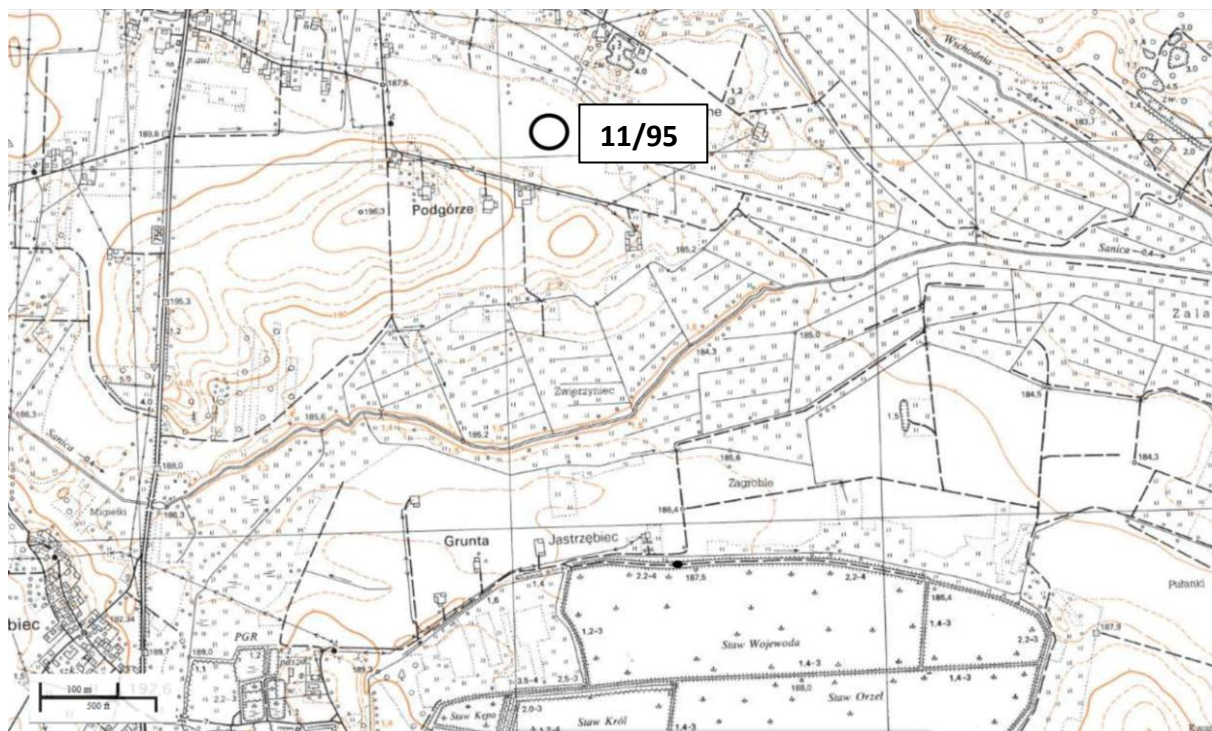
2. Czas powstania

kultura łużycka - ślad osadnictwa

wczesne średniowiecze - osada

wczesne średniowiecze - ślad osadnictwa

8. Fotografia z opisem wskazującym orientację albo mapa z zaznaczonym stanowiskiem archeologicznym



SKALA 1:10 000, GODŁO ARKUSZA: M-34-54-D-d-2

4. Adres

**AZP 93-66**

nr stanowiska w miejscowości: **11**

nr stanowiska na obszarze: **95**

5. Przynależność administracyjna

województwo  
**świętokrzyskie**

powiat  
**buski**

gmina  
**Stopnica**

6. Formy ochrony

Uchwała nr 25/2000 Rady Gminy Stopnica z dnia 5 października 2000 r. w sprawie uchwalenia studium uwarunkowań i kierunków zagospodarowania przestrzennego w Gminie Stopnica

7. Opracowanie karty (autor, data i podpis)

Agnieszka Dzwonnik-Zatora  
23.10.2017

GEZ

# KARTA ADRESOWA ZABYTKU NIERUCHOMEGO

3. Miejscowość

## ŻERNIKI DOLNE

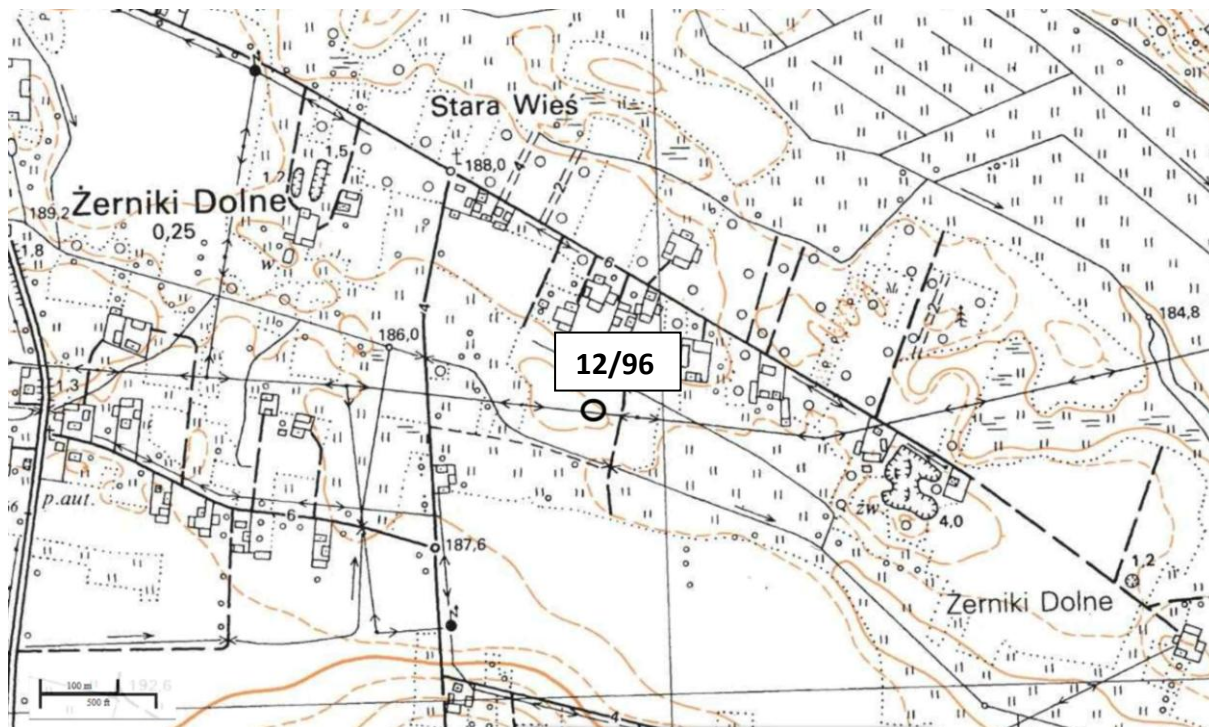
1. Nazwa

**STANOWISKO ARCHEOLOGICZNE**

2. Czas powstania

wczesne średniowiecze - ślad osadnictwa  
późne średniowiecze - ślad osadnictwa

8. Fotografia z opisem wskazującym orientację albo mapa z zaznaczonym stanowiskiem archeologicznym



SKALA 1:10 000, GODŁO ARKUSZA: M-34-54-D-d-2

4. Adres

**AZP 93-66**  
nr stanowiska w miejscowości: **12**  
nr stanowiska na obszarze: **96**

5. Przynależność administracyjna

województwo  
świętokrzyskie

powiat  
buski

gmina  
Stopnica

6. Formy ochrony

Uchwała nr 25/2000 Rady Gminy  
Stopnica z dnia 5 października  
2000 r. w sprawie uchwalenia  
studium uwarunkowań i kierunków  
zagospodarowania przestrzennego  
w Gminie Stopnica

7. Opracowanie karty (autor, data i podpis)

Agnieszka Dzwonnik-Zatora  
23.10.2017

GEZ

# KARTA ADRESOWA ZABYTKU NIERUCHOMEGO

3. Miejscowość

## ŻERNIKI DOLNE

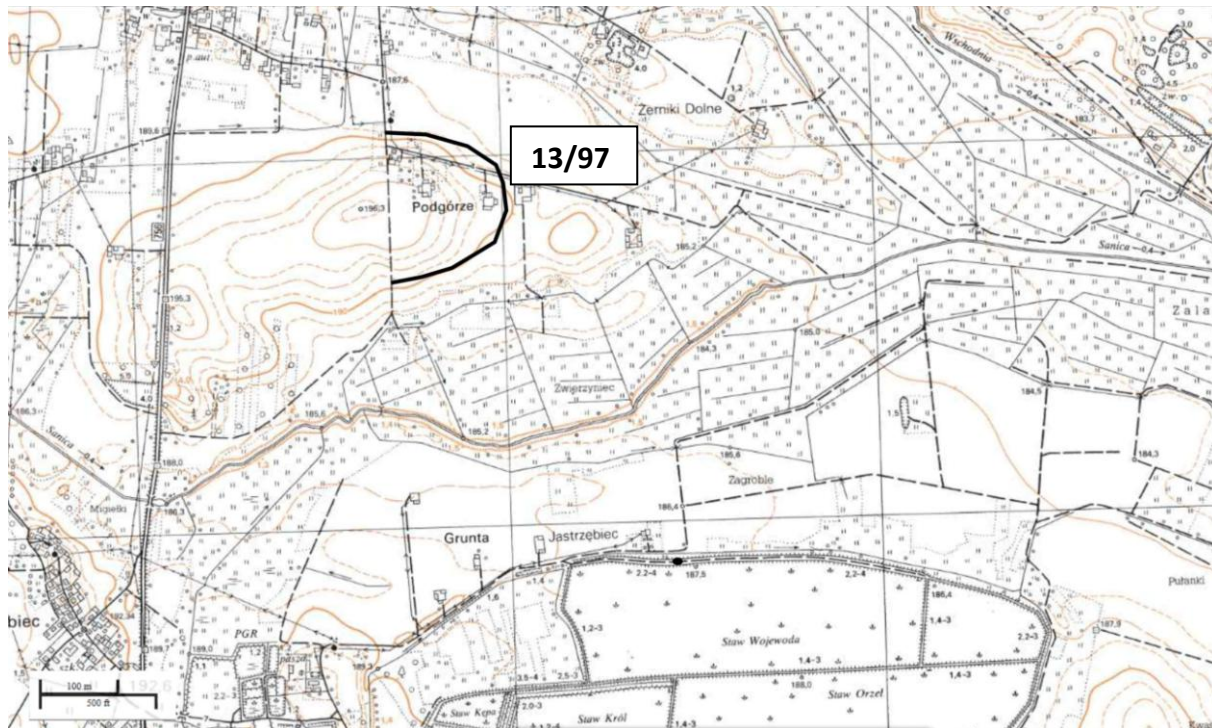
1. Nazwa

**STANOWISKO ARCHEOLOGICZNE**

2. Czas powstania

schyłek epoki brązu - okres halsztacki - kultura łużycka - osada  
okres prahistoryczny - osada  
wczesne średniowiecze? - ślad osadnictwa  
późne średniowiecze- ślad osadnictwa

8. Fotografia z opisem wskazującym orientację albo mapa z zaznaczonym stanowiskiem archeologicznym



SKALA 1:10 000, GODŁO ARKUSZA: M-34-54-D-d-2

4. Adres

**AZP 93-66**  
nr stanowiska w miejscowości: **13**  
nr stanowiska na obszarze: **97**

5. Przynależność administracyjna

województwo  
**świętokrzyskie**

powiat  
**buski**

gmina  
**Stopnica**

6. Formy ochrony

Uchwała nr 25/2000 Rady Gminy  
Stopnica z dnia 5 października  
2000 r. w sprawie uchwalenia  
studium uwarunkowań i kierunków  
zagospodarowania przestrzennego  
w Gminie Stopnica

7. Opracowanie karty (autor, data i podpis)

Agnieszka Dzwonnik-Zatora  
23.10.2017



GEZ

# KARTA ADRESOWA ZABYTKU NIERUCHOMEGO

3. Miejscowość

## ŻERNIKI DOLNE

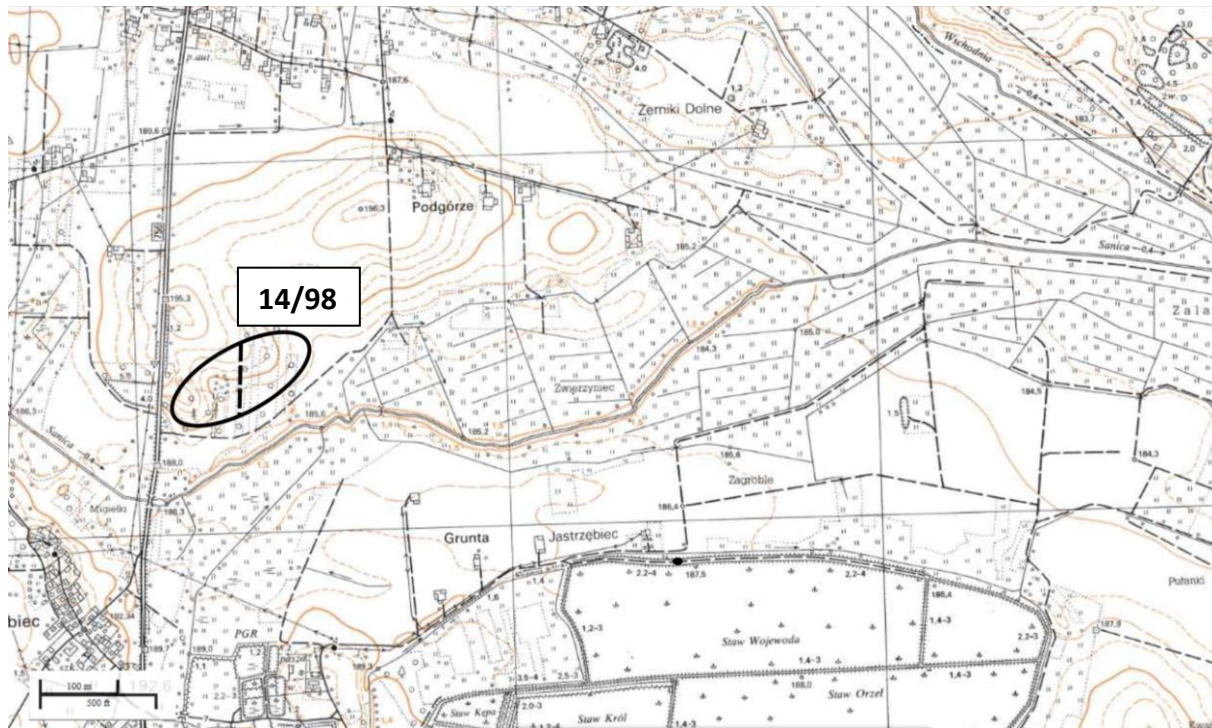
1. Nazwa

**STANOWISKO ARCHEOLOGICZNE**

2. Czas powstania

kultura łużycka?- osada  
okres prahistoryczny - osada

8. Fotografia z opisem wskazującym orientację albo mapa z zaznaczonym stanowiskiem archeologicznym



SKALA 1:10 000, GODŁO ARKUSZA: M-34-54-D-d-2

4. Adres

**AZP 93-66**  
nr stanowiska w miejscowości: **14**  
nr stanowiska na obszarze: **98**

5. Przynależność administracyjna

województwo  
świętokrzyskie

powiat  
buski

gmina  
Stopnica

6. Formy ochrony

Uchwała nr 25/2000 Rady Gminy  
Stopnica z dnia 5 października  
2000 r. w sprawie uchwalenia  
studium uwarunkowań i kierunków  
zagospodarowania przestrzennego  
w Gminie Stopnica

7. Opracowanie karty (autor, data i podpis)

Agnieszka Dzwonnik-Zatora  
23.10.2017

GEZ

# KARTA ADRESOWA ZABYTKU NIERUCHOMEGO

3. Miejscowość

## ŻERNIKI DOLNE

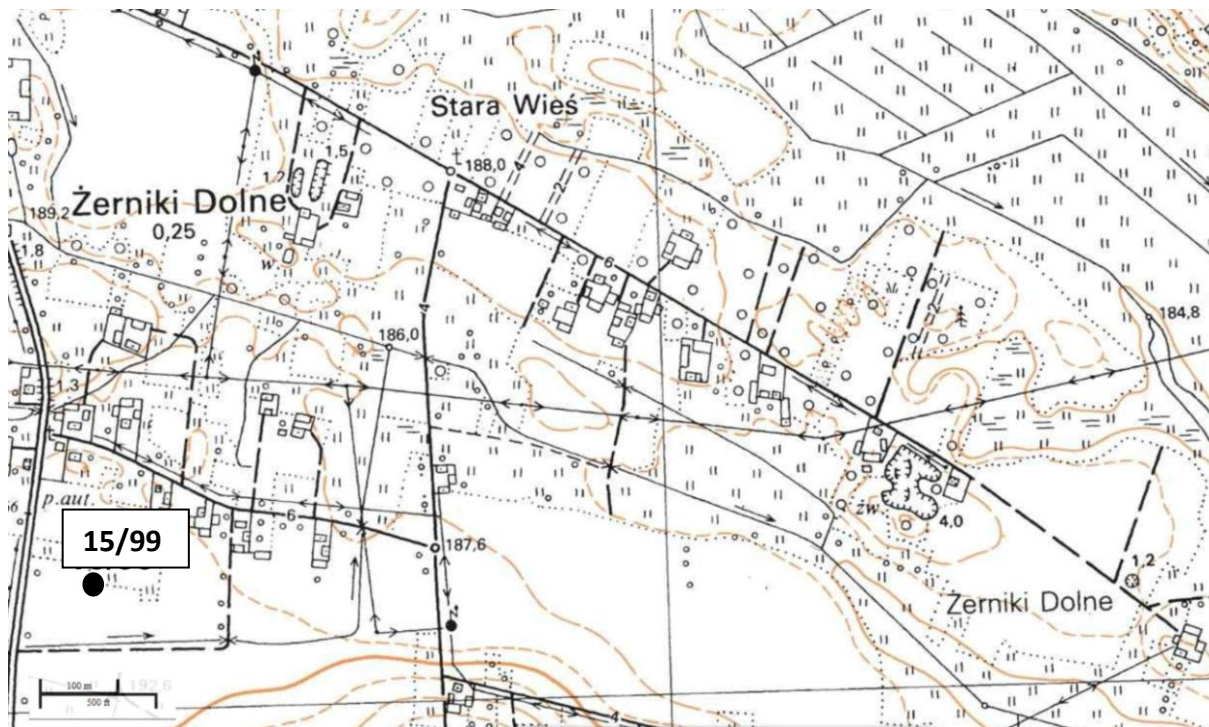
1. Nazwa

**STANOWISKO ARCHEOLOGICZNE**

2. Czas powstania

wczesne średniowiecze - ślad osadnictwa

8. Fotografia z opisem wskazującym orientację albo mapa z zaznaczonym stanowiskiem archeologicznym



SKALA 1:10 000, GODŁO ARKUSZA: M-34-54-B-d-4

4. Adres

**AZP 93-66**  
nr stanowiska w miejscowości: **15**  
nr stanowiska na obszarze: **99**

5. Przynależność administracyjna

województwo  
**świętokrzyskie**

powiat  
**buski**

gmina  
**Stopnica**

6. Formy ochrony

Uchwała nr 25/2000 Rady Gminy  
Stopnica z dnia 5 października  
2000 r. w sprawie uchwalenia  
studium uwarunkowań i kierunków  
zagospodarowania przestrzennego  
w Gminie Stopnica

7. Opracowanie karty (autor, data i podpis)

Agnieszka Dzwonnik-Zatora  
23.10.2017

GEZ

# KARTA ADRESOWA ZABYTKU NIERUCHOMEGO

3. Miejscowość

## ŻERNIKI DOLNE

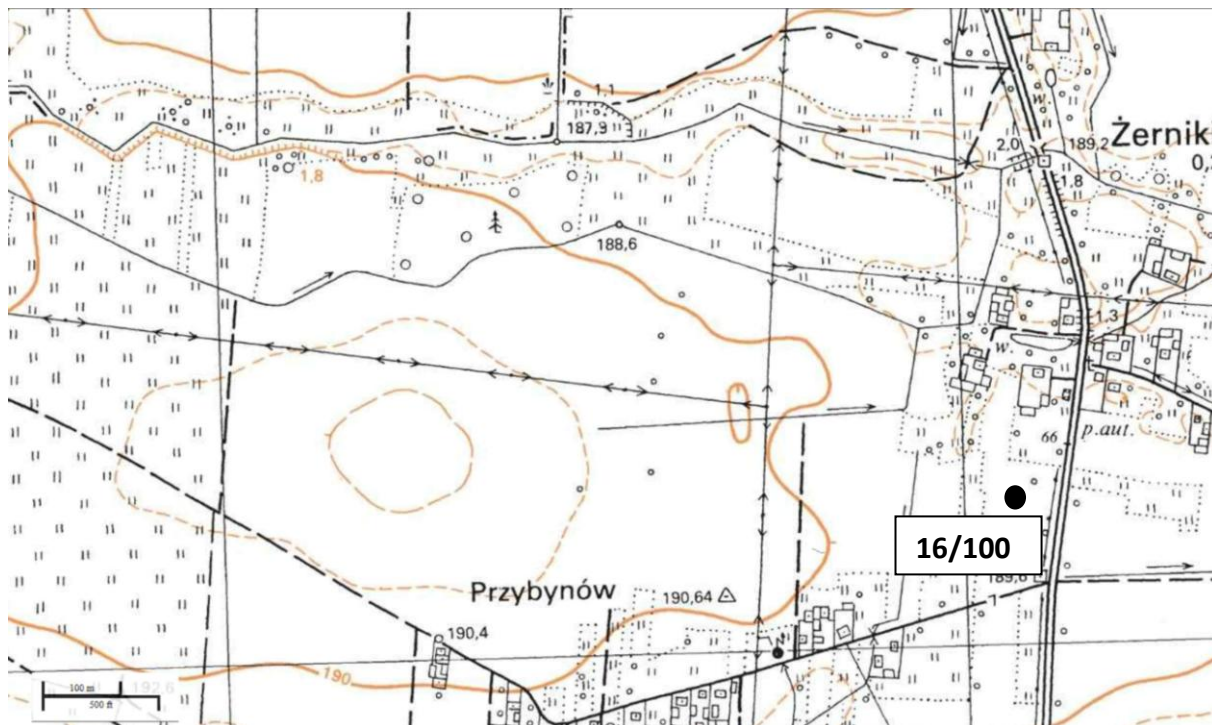
1. Nazwa

**STANOWISKO ARCHEOLOGICZNE**

2. Czas powstania

późne średniowiecze - ślad osadnictwa

8. Fotografia z opisem wskazującym orientację albo mapa z zaznaczonym stanowiskiem archeologicznym



SKALA 1:10 000, GODŁO ARKUSZA: M-34-54-B-d-4

4. Adres

**AZP 93-66**  
nr stanowiska w miejscowości: **16**  
nr stanowiska na obszarze: **100**

5. Przynależność administracyjna

województwo  
świętokrzyskie

powiat  
buski

gmina  
Stopnica

6. Formy ochrony

Uchwała nr 25/2000 Rady Gminy Stopnica z dnia 5 października 2000 r. w sprawie uchwalenia studium uwarunkowań i kierunków zagospodarowania przestrzennego w Gminie Stopnica

7. Opracowanie karty (autor, data i podpis)

Agnieszka Dzwonnik-Zatora  
23.10.2017

GEZ

# KARTA ADRESOWA ZABYTKU NIERUCHOMEGO

3. Miejscowość

## ŻERNIKI DOLNE

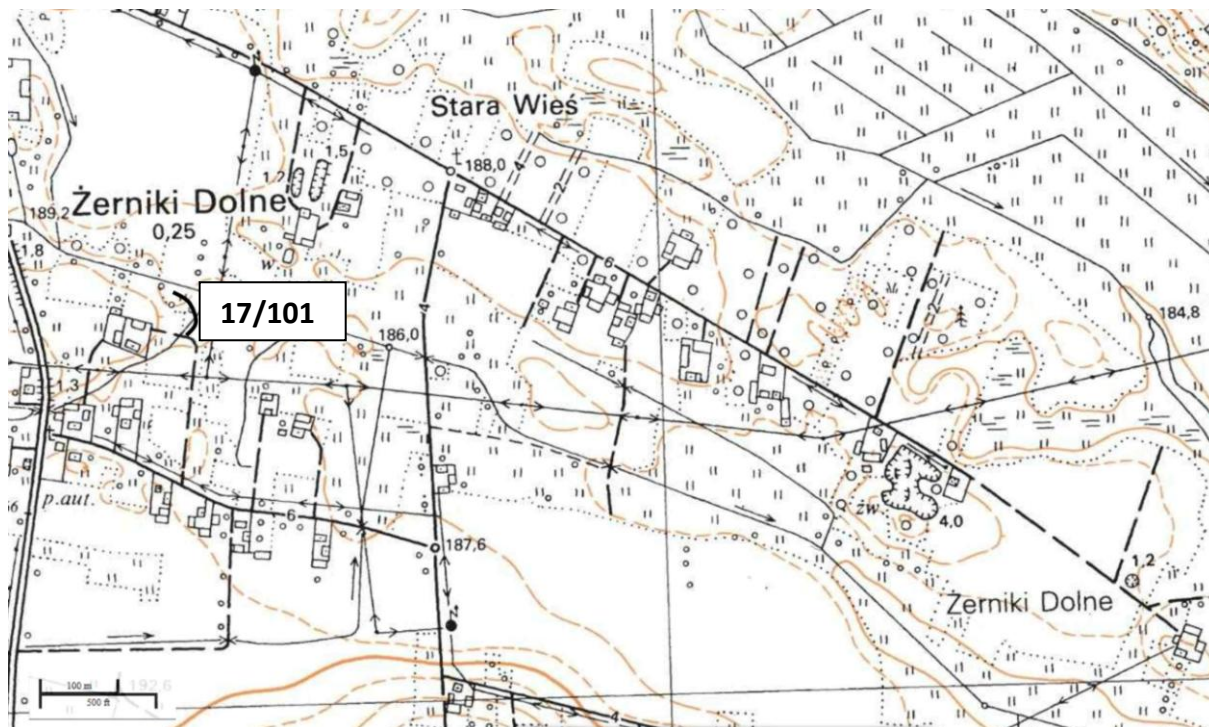
1. Nazwa

**STANOWISKO ARCHEOLOGICZNE**

2. Czas powstania

późne średniowiecze - ślad osadnictwa

8. Fotografia z opisem wskazującym orientację albo mapa z zaznaczonym stanowiskiem archeologicznym



SKALA 1:10 000, GODŁO ARKUSZA: M-34-54-B-d-4

4. Adres

**AZP 93-66**

nr stanowiska w miejscowości: **17**

nr stanowiska na obszarze: **101**

5. Przynależność administracyjna

województwo  
**świętokrzyskie**

powiat  
**buski**

gmina  
**Stopnica**

6. Formy ochrony

Uchwała nr 25/2000 Rady Gminy Stopnica z dnia 5 października 2000 r. w sprawie uchwalenia studium uwarunkowań i kierunków zagospodarowania przestrzennego w Gminie Stopnica

7. Opracowanie karty (autor, data i podpis)

Agnieszka Dzwonnik-Zatora  
23.10.2017

GEZ

# KARTA ADRESOWA ZABYTKU NIERUCHOMEGO

3. Miejscowość

## ŻERNIKI DOLNE

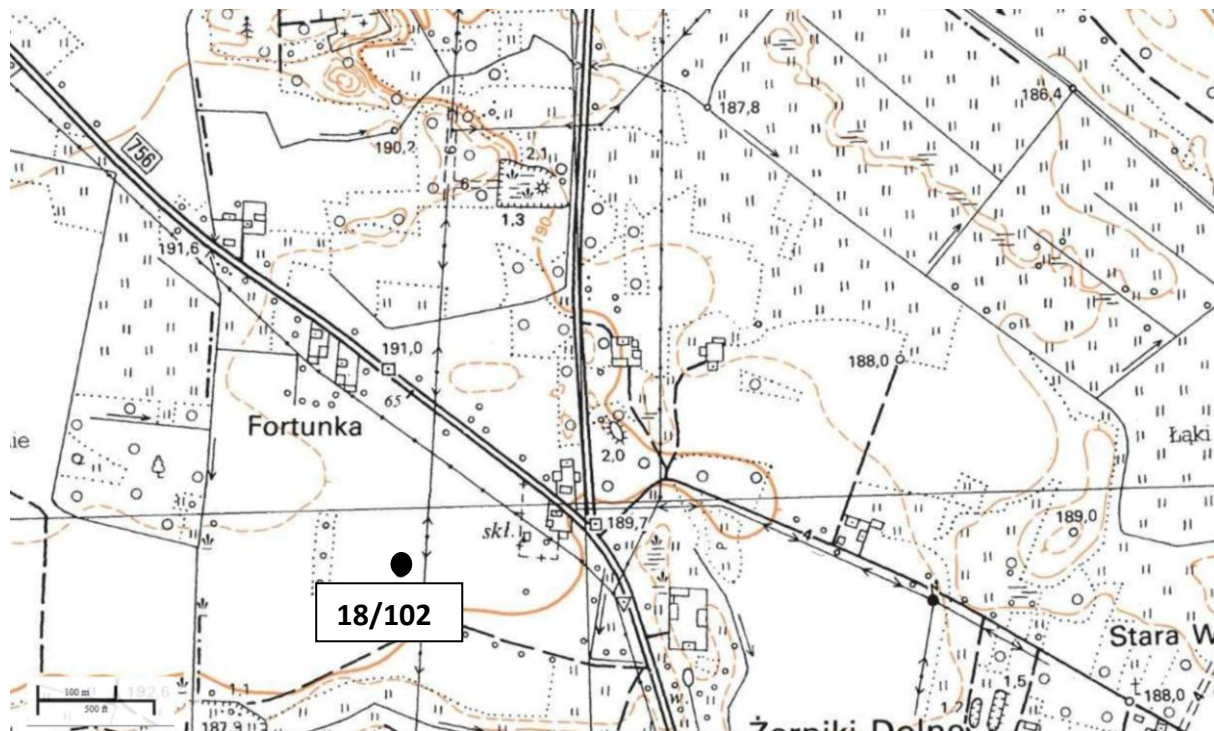
1. Nazwa

**STANOWISKO ARCHEOLOGICZNE**

2. Czas powstania

kultura łużycka? - ślad osadnictwa

8. Fotografia z opisem wskazującym orientację albo mapa z zaznaczonym stanowiskiem archeologicznym



SKALA 1:10 000, GODŁO ARKUSZA: M-34-54-B-d-4

4. Adres

**AZP 93-66**  
nr stanowiska w miejscowości: **18**  
nr stanowiska na obszarze: **102**

5. Przynależność administracyjna

województwo  
**świętokrzyskie**

powiat  
**buski**

gmina  
**Stopnica**

6. Formy ochrony

Uchwała nr 25/2000 Rady Gminy Stopnica z dnia 5 października 2000 r. w sprawie uchwalenia studium uwarunkowań i kierunków zagospodarowania przestrzennego w Gminie Stopnica

7. Opracowanie karty (autor, data i podpis)

Agnieszka Dzwonnik-Zatora  
23.10.2017

GEZ

# KARTA ADRESOWA ZABYTKU NIERUCHOMEGO

3. Miejscowość

## ŻERNIKI DOLNE

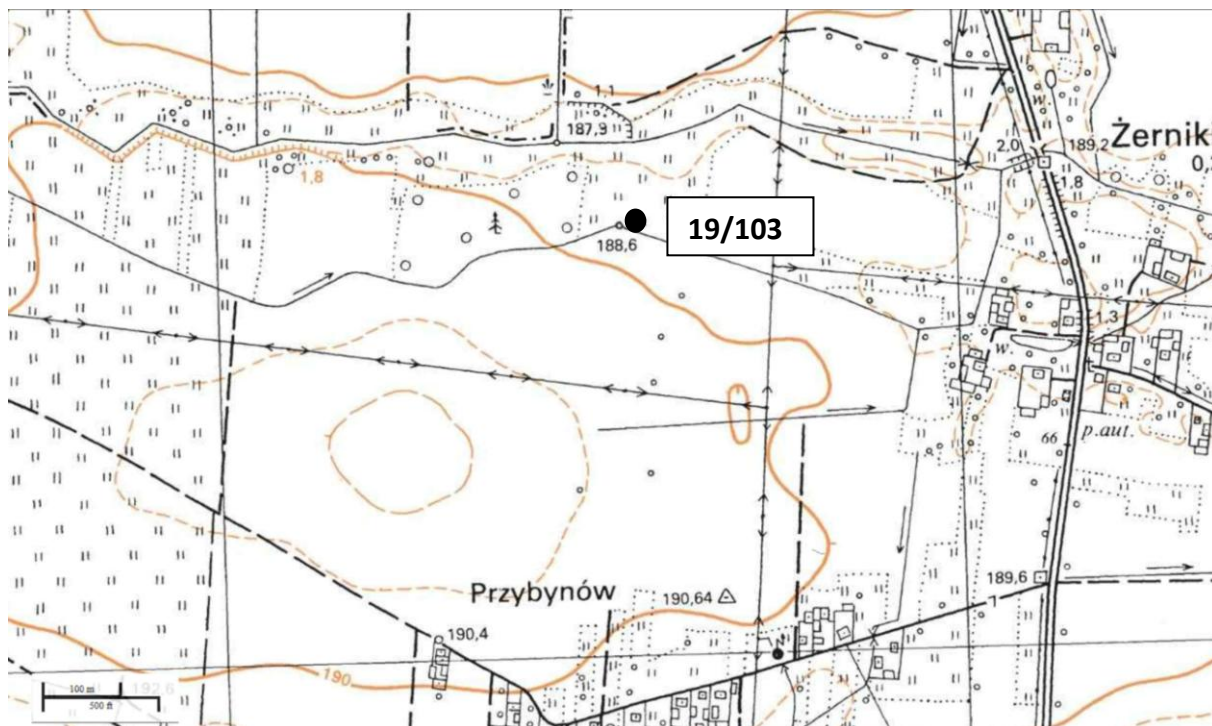
1. Nazwa

**STANOWISKO ARCHEOLOGICZNE**

2. Czas powstania

wczesne średniowiecze - osada

8. Fotografia z opisem wskazującym orientację albo mapa z zaznaczonym stanowiskiem archeologicznym



SKALA 1:10 000, GODŁO ARKUSZA: M-34-54-B-d-4

4. Adres

**AZP 93-66**  
nr stanowiska w miejscowości: **19**  
nr stanowiska na obszarze: **103**

5. Przynależność administracyjna

województwo  
świętokrzyskie

powiat  
buski

gmina  
Stopnica

6. Formy ochrony

Uchwała nr 25/2000 Rady Gminy  
Stopnica z dnia 5 października  
2000 r. w sprawie uchwalenia  
studium uwarunkowań i kierunków  
zagospodarowania przestrzennego  
w Gminie Stopnica

7. Opracowanie karty (autor, data i podpis)

Agnieszka Dzwonnik-Zatora  
23.10.2017

GEZ

# KARTA ADRESOWA ZABYTKU NIERUCHOMEGO

3. Miejscowość

## ŻERNIKI DOLNE

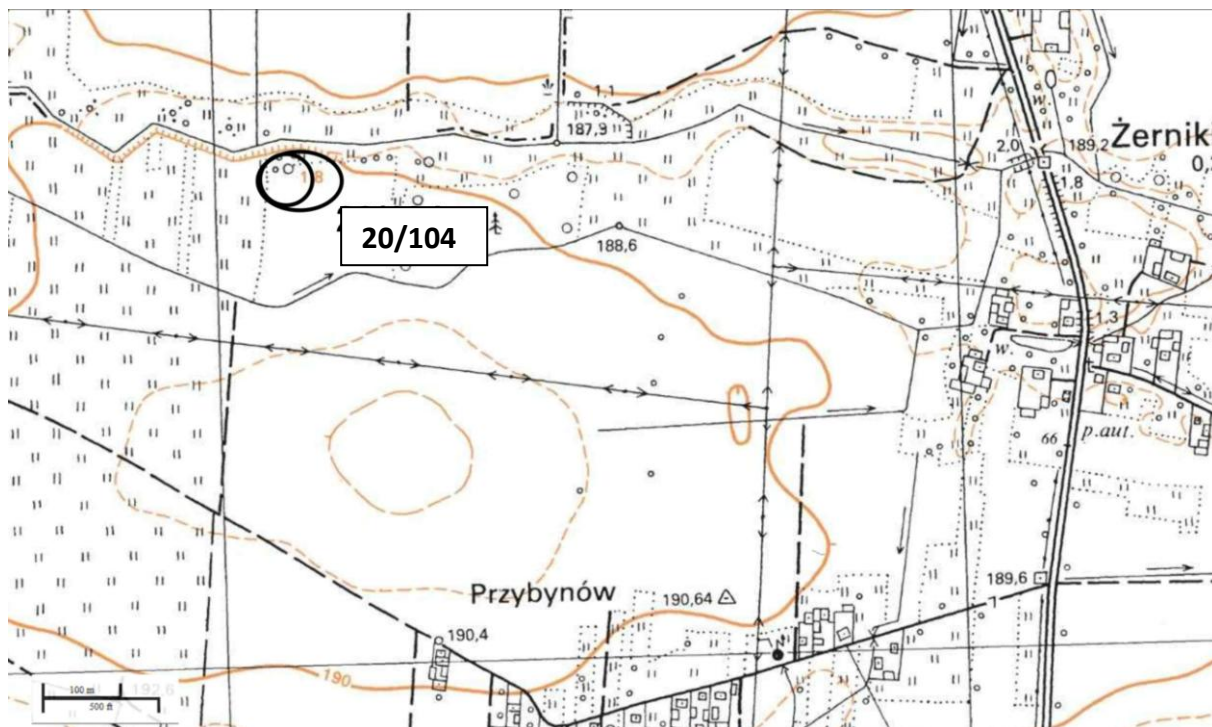
1. Nazwa

**STANOWISKO ARCHEOLOGICZNE**

2. Czas powstania

epoka kamienia - ślad osadnictwa  
schyłek epoki brązu - okres halsztacki - kultura  
łużycka - osada

8. Fotografia z opisem wskazującym orientację albo mapa z zaznaczonym stanowiskiem archeologicznym



SKALA 1:10 000, GODŁO ARKUSZA: M-34-54-B-d-4

4. Adres

**AZP 93-66**

nr stanowiska w miejscowości: **20**

nr stanowiska na obszarze: **104**

5. Przynależność administracyjna

województwo  
**świętokrzyskie**

powiat  
**buski**

gmina  
**Stopnica**

6. Formy ochrony

Uchwała nr 25/2000 Rady Gminy  
Stopnica z dnia 5 października  
2000 r. w sprawie uchwalenia  
studium uwarunkowań i kierunków  
zagospodarowania przestrzennego  
w Gminie Stopnica

7. Opracowanie karty (autor, data i podpis)

Agnieszka Dzwonnik-Zatora  
23.10.2017