

GEZ

KARTA ADRESOWA ZABYTKU NIERUCHOMEGO

3. Miejscowość

BIAŁOBORZE

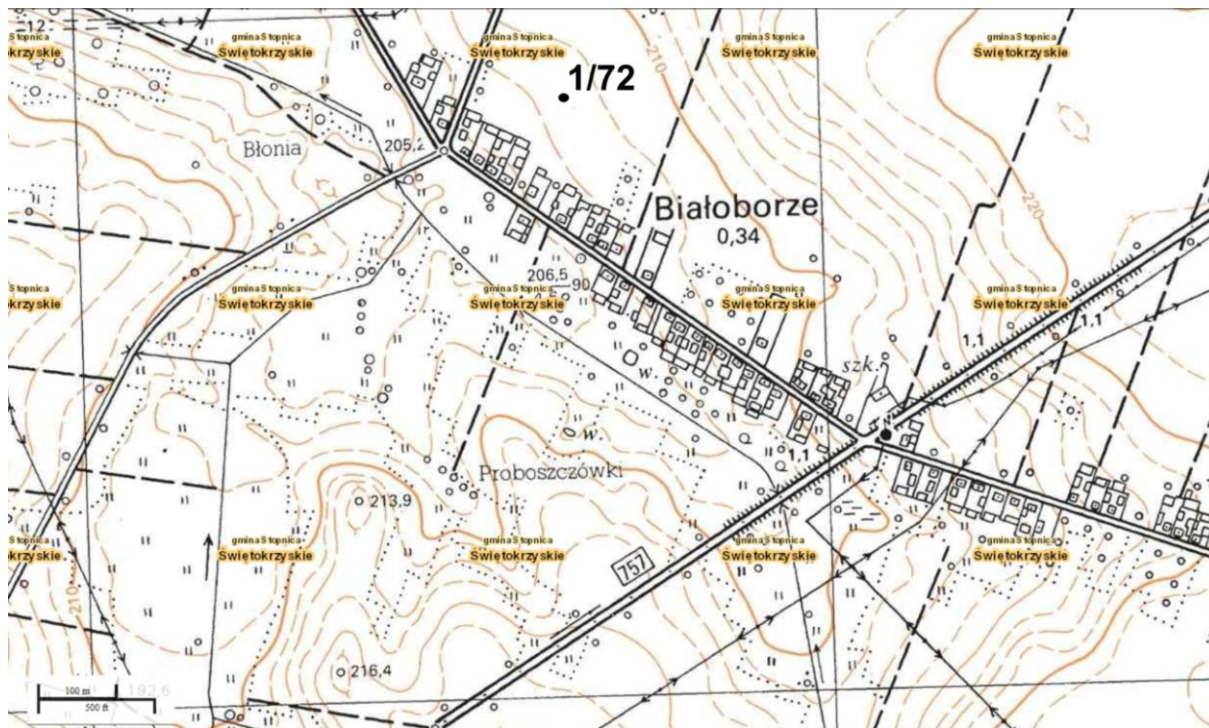
1. Nazwa

STANOWISKO ARCHEOLOGICZNE

2. Czas powstania

mezolit - ślad osadnictwa, neolit - obozowisko,
(z dawnych badań) kultura łużycka? - cmentarzysko
ciałopalne?

8. Fotografia z opisem wskazującym orientację albo mapa z zaznaczonym stanowiskiem archeologicznym



SKALA 1:10 000, GODŁO ARKUSZA: M-34-54-D-d-4

4. Adres

AZP 94-66
nr stanowiska w miejscowości: **1**
nr stanowiska na obszarze: **72**

5. Przynależność administracyjna

województwo
świętokrzyskie

powiat
buski

gmina
Stopnica

6. Formy ochrony

Uchwała nr 25/2000 Rady Gminy
Stopnica z dnia 5 października
2000 r. w sprawie uchwalenia
studium uwarunkowań i kierunków
zagospodarowania przestrzennego
w Gminie Stopnica

7. Opracowanie karty (autor, data i podpis)

Agnieszka Dzwonnik-Zatora
04.09.2017

GEZ

KARTA ADRESOWA ZABYTKU NIERUCHOMEGO

3. Miejscowość

BIAŁOBORZE

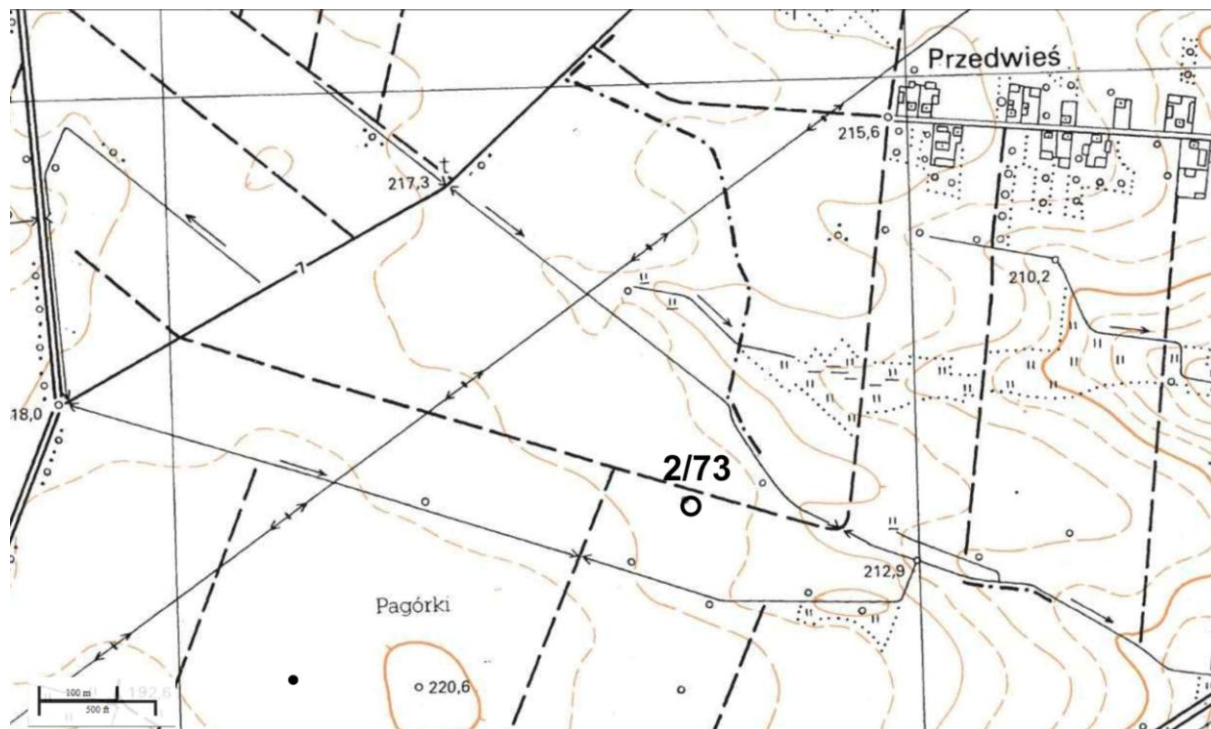
1. Nazwa

STANOWISKO ARCHEOLOGICZNE

2. Czas powstania

wczesny okres epoki brązu - osada

8. Fotografia z opisem wskazującym orientację albo mapa z zaznaczonym stanowiskiem archeologicznym



SKALA 1:10 000, GODŁO ARKUSZA: M-34-54-D-d-4

4. Adres

AZP 94-66
nr stanowiska w miejscowości: **2**
nr stanowiska na obszarze: **73**

5. Przynależność administracyjna

województwo
świętokrzyskie

powiat
buski

gmina
Stopnica

6. Formy ochrony

Uchwała nr 25/2000 Rady Gminy Stopnica z dnia 5 października 2000 r. w sprawie uchwalenia studium uwarunkowań i kierunków zagospodarowania przestrzennego w Gminie Stopnica

7. Opracowanie karty (autor, data i podpis)

Agnieszka Dzwonnik-Zatora
04.09.2017

GEZ

KARTA ADRESOWA ZABYTKU NIERUCHOMEGO

3. Miejscowość

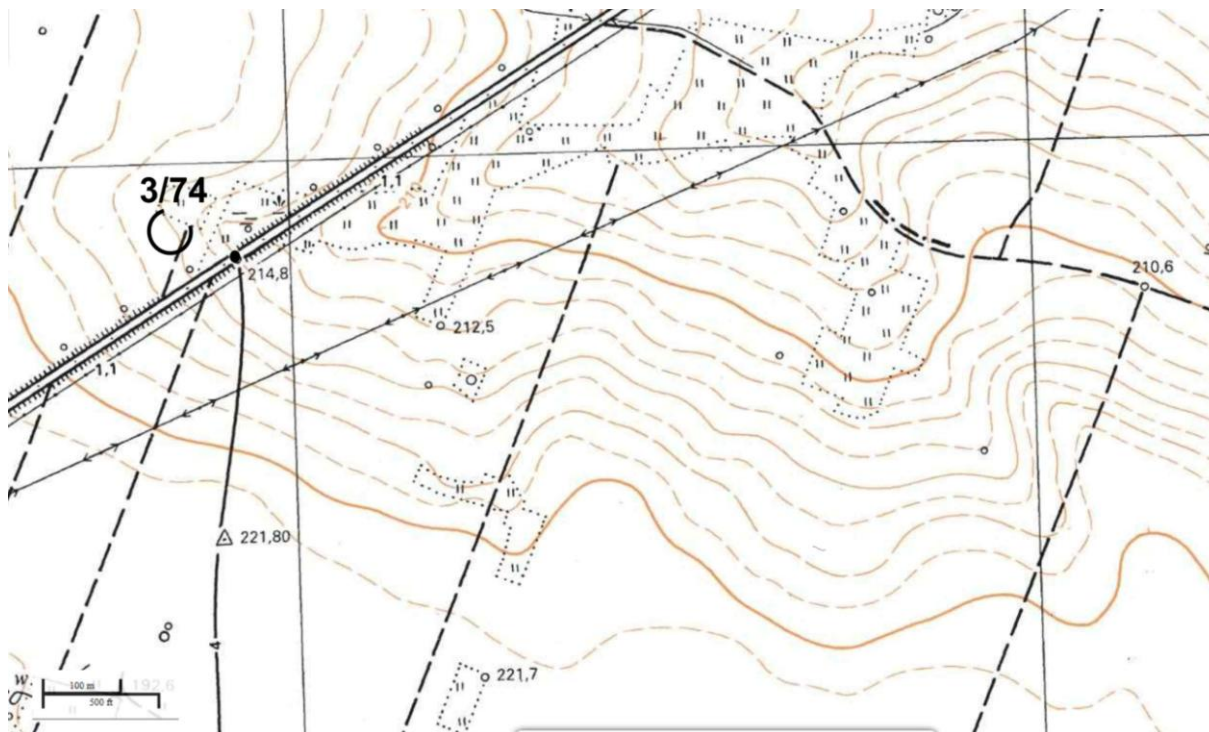
BIAŁOBORZE

1. Nazwa

STANOWISKO ARCHEOLOGICZNE

2. Czas powstania
neolit - osada

8. Fotografia z opisem wskazującym orientację albo mapa z zaznaczonym stanowiskiem archeologicznym



SKALA 1:10 000, GODŁO ARKUSZA: M-34-54-D-d-4

4. Adres

AZP 94-66
nr stanowiska w miejscowości: **3**
nr stanowiska na obszarze: **74**

5. Przynależność administracyjna

województwo
świętokrzyskie

powiat
buski

gmina
Stopnica

6. Formy ochrony

Uchwała nr 25/2000 Rady Gminy
Stopnica z dnia 5 października
2000 r. w sprawie uchwalenia
studium uwarunkowań i kierunków
zagospodarowania przestrzennego
w Gminie Stopnica

7. Opracowanie karty (autor, data i podpis)

Agnieszka Dzwonnik-Zatora
04.09.2017

GEZ

KARTA ADRESOWA ZABYTKU NIERUCHOMEGO

3. Miejscowość

BIAŁOBORZE

1. Nazwa

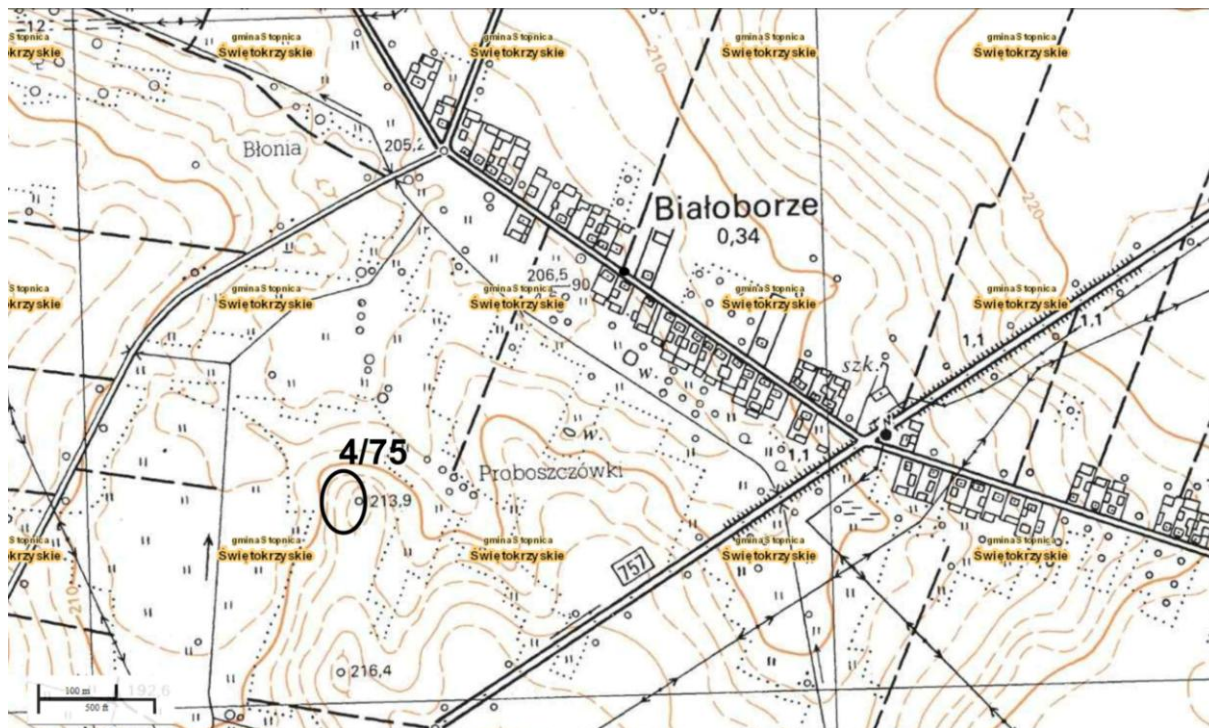
STANOWISKO ARCHEOLOGICZNE

2. Czas powstania

epoka brązu - osada

późne średniowiecze - ślad osadnictwa

8. Fotografia z opisem wskazującym orientację albo mapa z zaznaczonym stanowiskiem archeologicznym



SKALA 1:10 000, GODŁO ARKUSZA: M-34-54-D-d-4

4. Adres

AZP 94-66

nr stanowiska w miejscowości: **4**

nr stanowiska na obszarze: **75**

5. Przynależność administracyjna

województwo

świętokrzyskie

powiat

buski

gmina

Stopnica

6. Formy ochrony

Uchwała nr 25/2000 Rady Gminy Stopnica z dnia 5 października 2000 r. w sprawie uchwalenia studium uwarunkowań i kierunków zagospodarowania przestrzennego w Gminie Stopnica

7. Opracowanie karty (autor, data i podpis)

Agnieszka Dzwonnik-Zatora

04.09.2017

GEZ

KARTA ADRESOWA ZABYTKU NIERUCHOMEGO

3. Miejscowość

BIAŁOBORZE

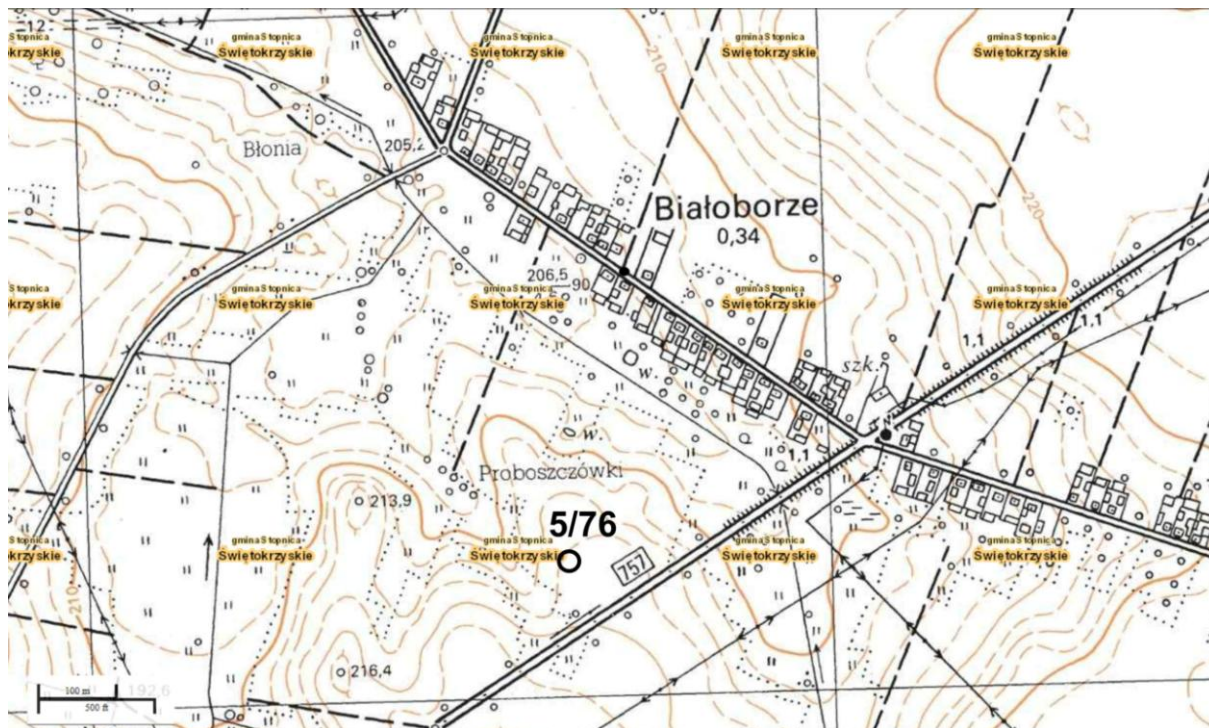
1. Nazwa

STANOWISKO ARCHEOLOGICZNE

2. Czas powstania

okres prahistoryczny - ślad osadnictwa
wczesne średniowiecze - ślad osadnictwa

8. Fotografia z opisem wskazującym orientację albo mapa z zaznaczonym stanowiskiem archeologicznym



SKALA 1:10 000, GODŁO ARKUSZA: M-34-54-D-d-4

4. Adres

AZP 94-66
nr stanowiska w miejscowości: **5**
nr stanowiska na obszarze: **76**

5. Przynależność administracyjna

województwo
świętokrzyskie

powiat
buski

gmina
Stopnica

6. Formy ochrony

Uchwała nr 25/2000 Rady Gminy Stopnica z dnia 5 października 2000 r. w sprawie uchwalenia studium uwarunkowań i kierunków zagospodarowania przestrzennego w Gminie Stopnica

7. Opracowanie karty (autor, data i podpis)

Agnieszka Dzwonnik-Zatora
04.09.2017

GEZ

KARTA ADRESOWA ZABYTKU NIERUCHOMEGO

3. Miejscowość

BIAŁOBORZE

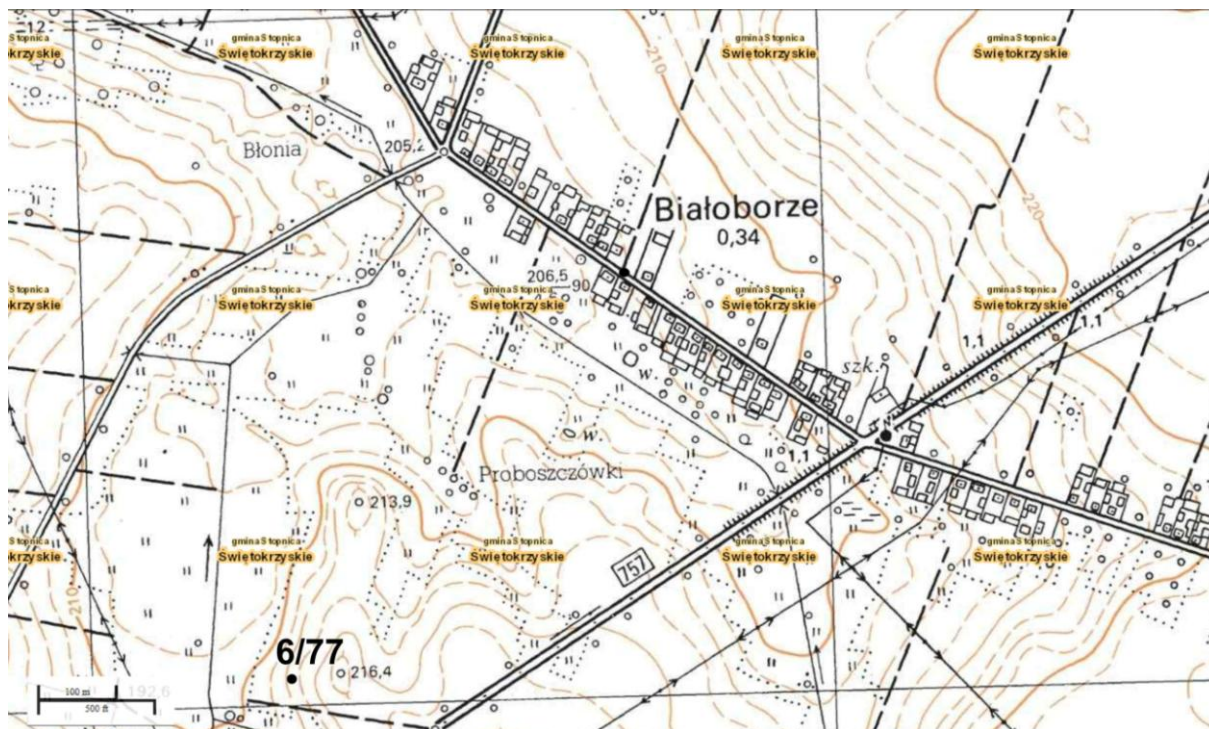
1. Nazwa

STANOWISKO ARCHEOLOGICZNE

2. Czas powstania

późne średniowiecze - ślad osadnictwa

8. Fotografia z opisem wskazującym orientację albo mapa z zaznaczonym stanowiskiem archeologicznym



SKALA 1:10 000, GODŁO ARKUSZA: M-34-54-D-d-4

4. Adres

AZP 94-66
nr stanowiska w miejscowości: **6**
nr stanowiska na obszarze: **77**

5. Przynależność administracyjna

województwo
świętokrzyskie

powiat
buski

gmina
Stopnica

6. Formy ochrony

Uchwała nr 25/2000 Rady Gminy Stopnica z dnia 5 października 2000 r. w sprawie uchwalenia studium uwarunkowań i kierunków zagospodarowania przestrzennego w Gminie Stopnica

7. Opracowanie karty (autor, data i podpis)

Agnieszka Dzwonnik-Zatora
04.09.2017

GEZ

KARTA ADRESOWA ZABYTKU NIERUCHOMEGO

3. Miejscowość

BIAŁOBORZE

1. Nazwa

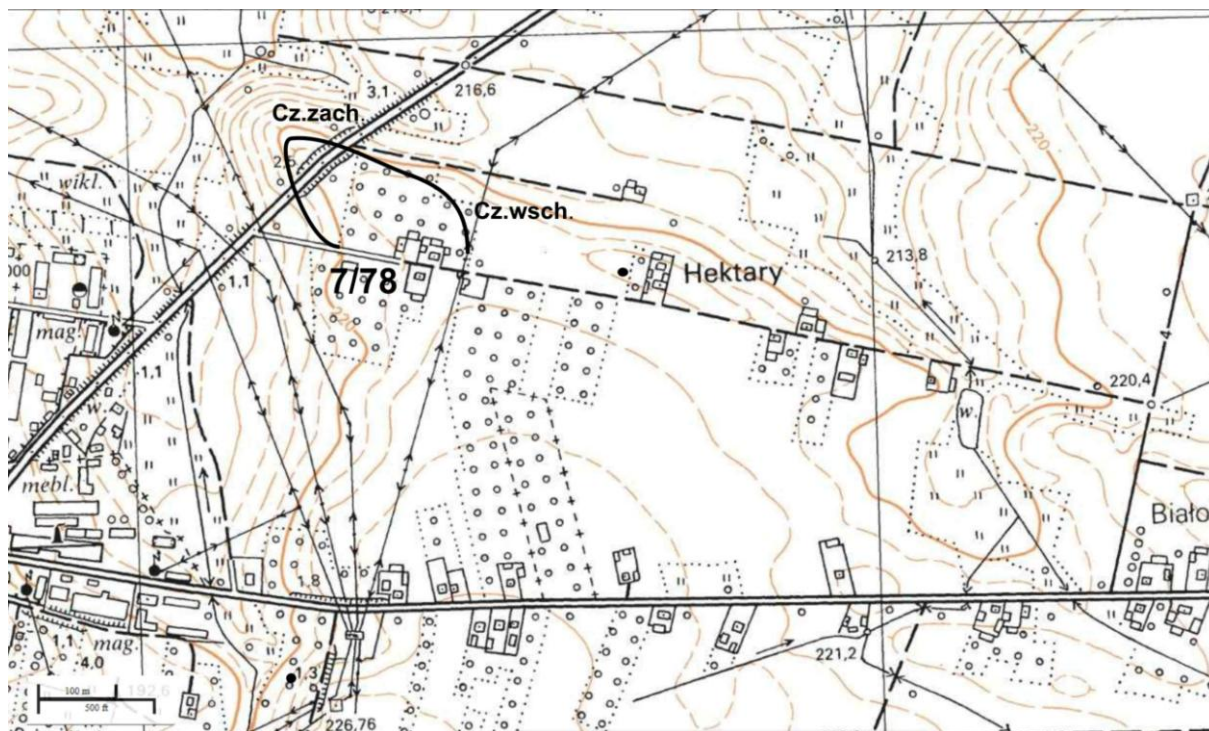
STANOWISKO ARCHEOLOGICZNE

2. Czas powstania

część wschodnia: neolit - osada, okres prahistoryczny - osada

część zachodnia: neolit - osada, okres prahistoryczny - osada

8. Fotografia z opisem wskazującym orientację albo mapa z zaznaczonym stanowiskiem archeologicznym



SKALA 1:10 000, GODŁO ARKUSZA: M-34-54-D-d-4

4. Adres

AZP 94-66

nr stanowiska w miejscowości: **7**

nr stanowiska na obszarze: **78**

5. Przynależność administracyjna

województwo
świętokrzyskie

powiat
buski

gmina
Stopnica

6. Formy ochrony

Uchwała nr 25/2000 Rady Gminy Stopnica z dnia 5 października 2000 r. w sprawie uchwalenia studium uwarunkowań i kierunków zagospodarowania przestrzennego w Gminie Stopnica

7. Opracowanie karty (autor, data i podpis)

Agnieszka Dzwonnik-Zatora
04.09.2017

GEZ

KARTA ADRESOWA ZABYTKU NIERUCHOMEGO

3. Miejscowość

BIAŁOBORZE

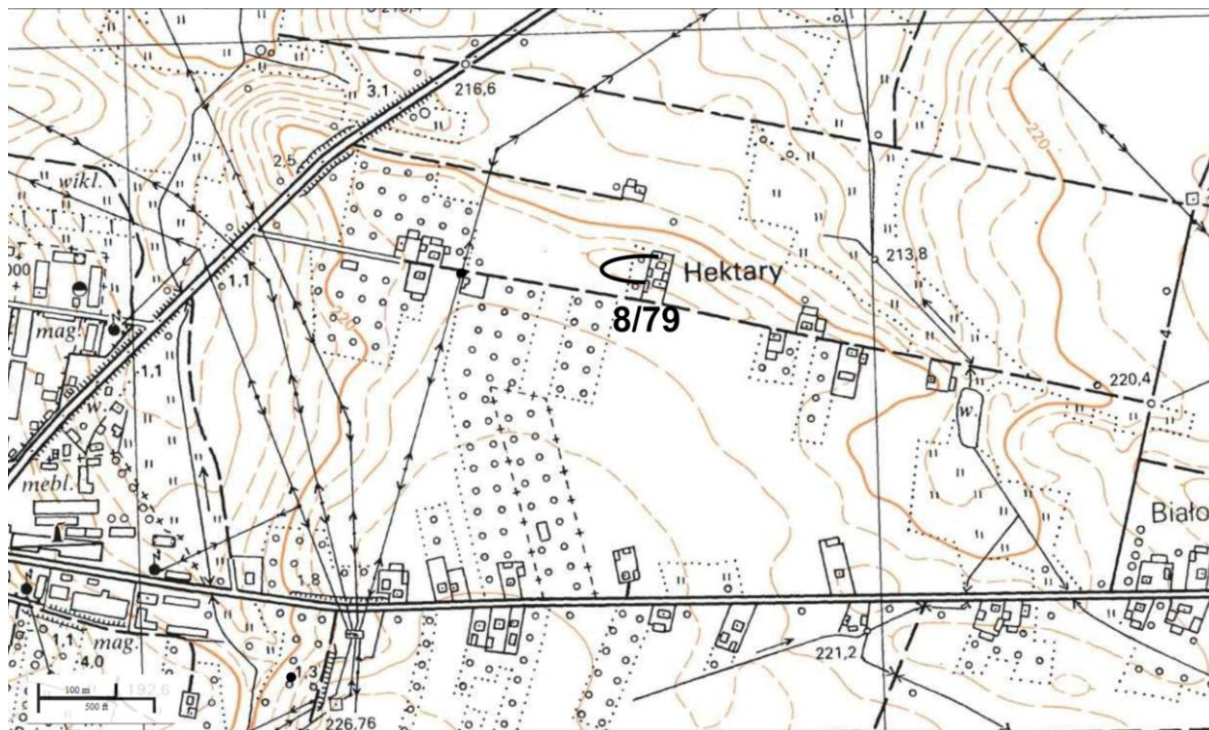
1. Nazwa

STANOWISKO ARCHEOLOGICZNE

2. Czas powstania

okres prahistoryczny - osada

8. Fotografia z opisem wskazującym orientację albo mapa z zaznaczonym stanowiskiem archeologicznym



SKALA 1:10 000, GODŁO ARKUSZA: M-34-54-D-d-4

4. Adres

AZP 94-66

nr stanowiska w miejscowości: **8**

nr stanowiska na obszarze: **79**

5. Przynależność administracyjna

województwo

świętokrzyskie

powiat

buski

gmina

Stopnica

6. Formy ochrony

Uchwała nr 25/2000 Rady Gminy Stopnica z dnia 5 października 2000 r. w sprawie uchwalenia studium uwarunkowań i kierunków zagospodarowania przestrzennego w Gminie Stopnica

7. Opracowanie karty (autor, data i podpis)

Agnieszka Dzwonnik-Zatora

04.09.2017

GEZ

KARTA ADRESOWA ZABYTKU NIERUCHOMEGO

3. Miejscowość

BIAŁOBORZE

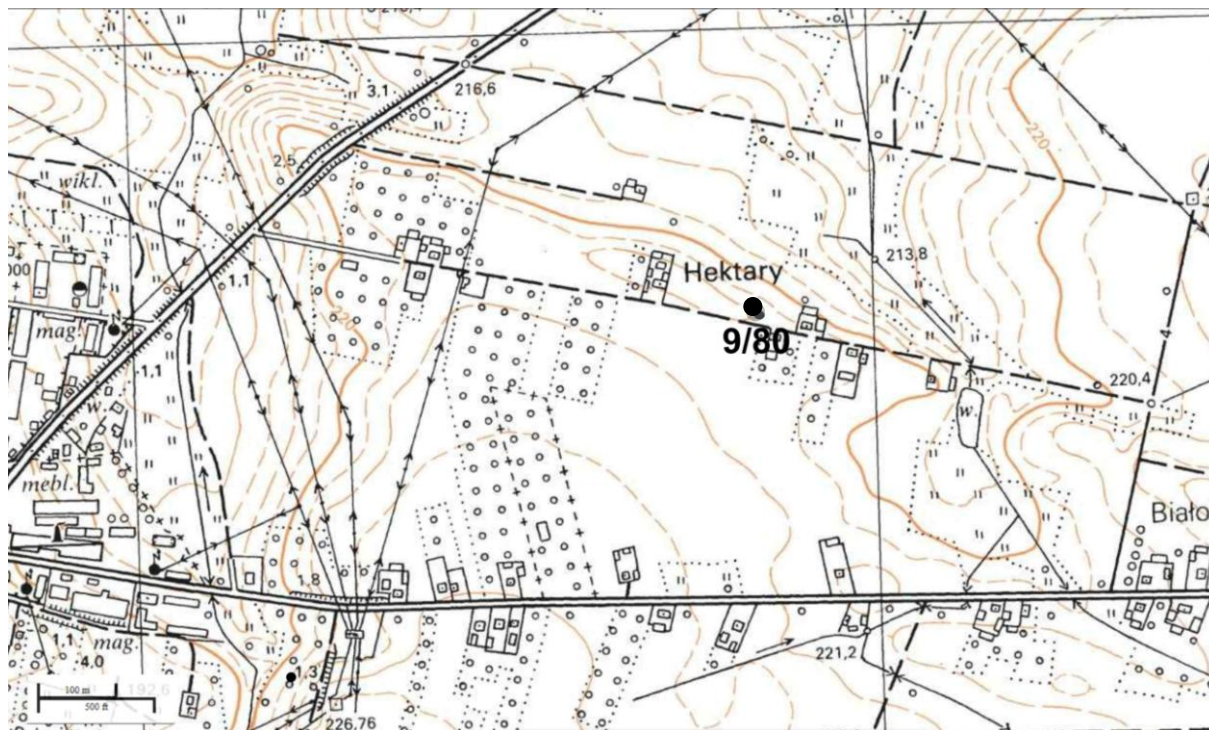
1. Nazwa

STANOWISKO ARCHEOLOGICZNE

2. Czas powstania

epoka kamienia - ślad osadnictwa

8. Fotografia z opisem wskazującym orientację albo mapa z zaznaczonym stanowiskiem archeologicznym



SKALA 1:10 000, GODŁO ARKUSZA: M-34-54-D-d-4

4. Adres

AZP 94-66

nr stanowiska w miejscowości: **9**

nr stanowiska na obszarze: **80**

5. Przynależność administracyjna

województwo

świętokrzyskie

powiat

buski

gmina

Stopnica

6. Formy ochrony

Uchwała nr 25/2000 Rady Gminy Stopnica z dnia 5 października 2000 r. w sprawie uchwalenia studium uwarunkowań i kierunków zagospodarowania przestrzennego w Gminie Stopnica

7. Opracowanie karty (autor, data i podpis)

Agnieszka Dzwonnik-Zatora

04.09.2017

GEZ

KARTA ADRESOWA ZABYTKU NIERUCHOMEGO

3. Miejscowość

BIAŁOBORZE

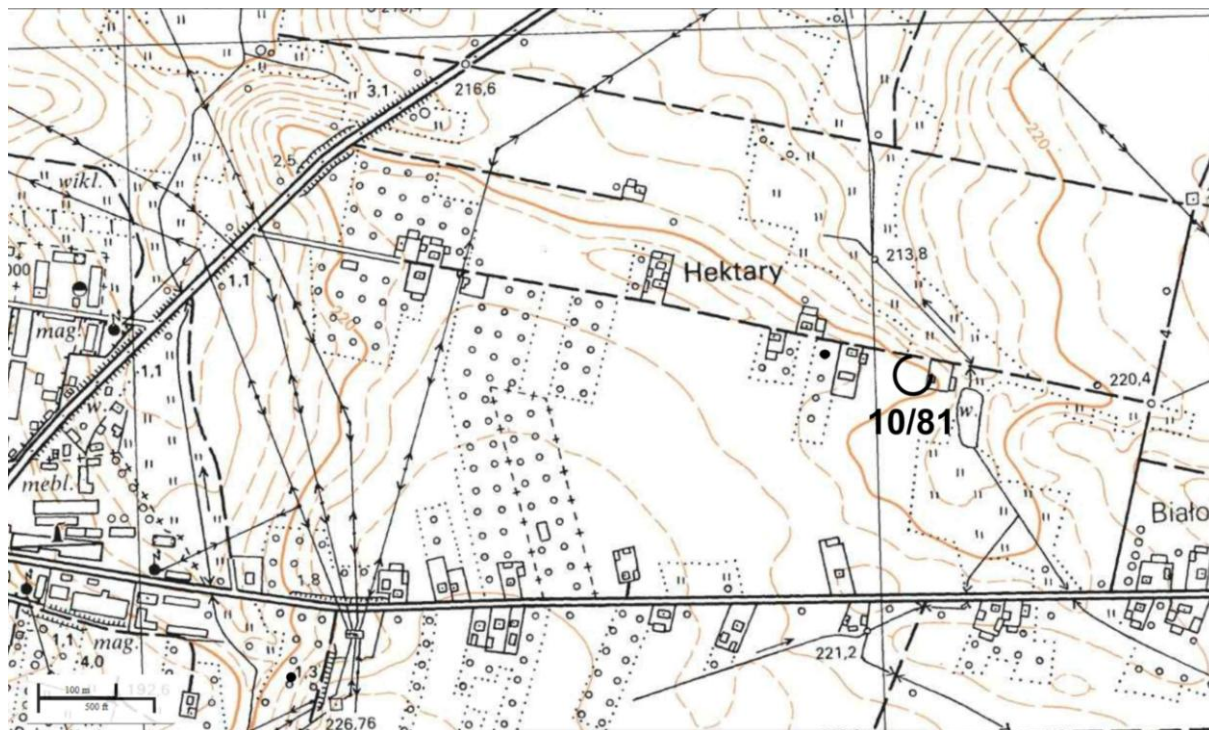
1. Nazwa

STANOWISKO ARCHEOLOGICZNE

2. Czas powstania

okres prahistoryczny - ślad osadnictwa
wczesne średniowiecze - osada

8. Fotografia z opisem wskazującym orientację albo mapa z zaznaczonym stanowiskiem archeologicznym



SKALA 1:10 000, GODŁO ARKUSZA: M-34-54-D-d-4

4. Adres

AZP 94-66
nr stanowiska w miejscowości: **10**
nr stanowiska na obszarze: **81**

5. Przynależność administracyjna

województwo
świętokrzyskie

powiat
buski

gmina
Stopnica

6. Formy ochrony

Uchwała nr 25/2000 Rady Gminy
Stopnica z dnia 5 października
2000 r. w sprawie uchwalenia
studium uwarunkowań i kierunków
zagospodarowania przestrzennego
w Gminie Stopnica

7. Opracowanie karty (autor, data i podpis)

Agnieszka Dzwonnik-Zatora
04.09.2017

GEZ

KARTA ADRESOWA ZABYTKU NIERUCHOMEGO

3. Miejscowość

BIAŁOBORZE

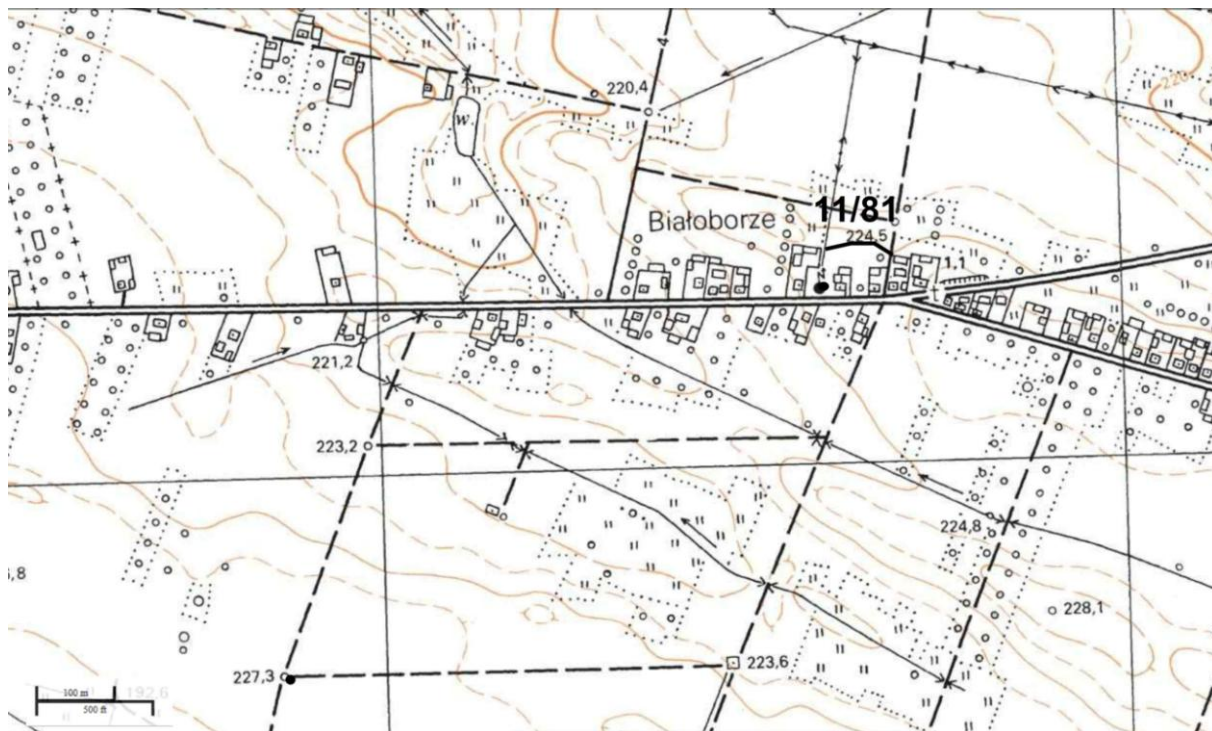
1. Nazwa

STANOWISKO ARCHEOLOGICZNE

2. Czas powstania

wczesna epoka żelaza (zapewne późna faza okres halsztacki) - osada

8. Fotografia z opisem wskazującym orientację albo mapa z zaznaczonym stanowiskiem archeologicznym



SKALA 1:10 000, GODŁO ARKUSZA: M-34-54-D-d-4

4. Adres

AZP 94-66

nr stanowiska w miejscowości: **11**

nr stanowiska na obszarze: **82**

5. Przynależność administracyjna

województwo

świętokrzyskie

powiat

buski

gmina

Stopnica

6. Formy ochrony

Uchwała nr 25/2000 Rady Gminy Stopnica z dnia 5 października 2000 r. w sprawie uchwalenia studium uwarunkowań i kierunków zagospodarowania przestrzennego w Gminie Stopnica

7. Opracowanie karty (autor, data i podpis)

Agnieszka Dzwonnik-Zatora

04.09.2017

GEZ

KARTA ADRESOWA ZABYTKU NIERUCHOMEGO

3. Miejscowość

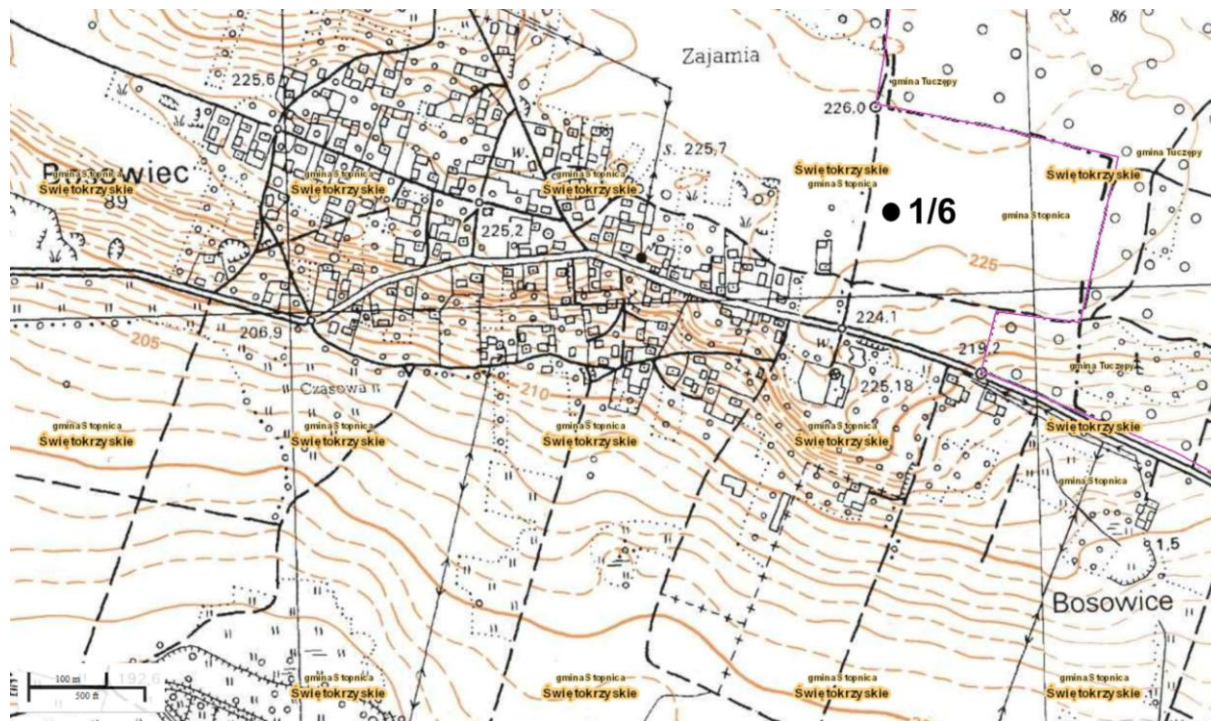
BOSOWICE

1. Nazwa

STANOWISKO ARCHEOLOGICZNE

2. Czas powstania
mezolit - osada
neolit - osada

8. Fotografia z opisem wskazującym orientację albo mapa z zaznaczonym stanowiskiem archeologicznym



SKALA 1:10 000, GODŁO ARKUSZA: M-34-54-B-d-3

4. Adres

AZP 93-65
nr stanowiska w miejscowości: **1**
nr stanowiska na obszarze: **6**

5. Przynależność administracyjna

województwo
świętokrzyskie

powiat
buski

gmina
Stopnica

6. Formy ochrony

Uchwała nr 25/2000 Rady Gminy Stopnica z dnia 5 października 2000 r. w sprawie uchwalenia studium uwarunkowań i kierunków zagospodarowania przestrzennego w Gminie Stopnica

7. Opracowanie karty (autor, data i podpis)

Agnieszka Dzwonnik-Zatora
04.09.2017

GEZ

KARTA ADRESOWA ZABYTKU NIERUCHOMEGO

3. Miejscowość

BOSOWICE

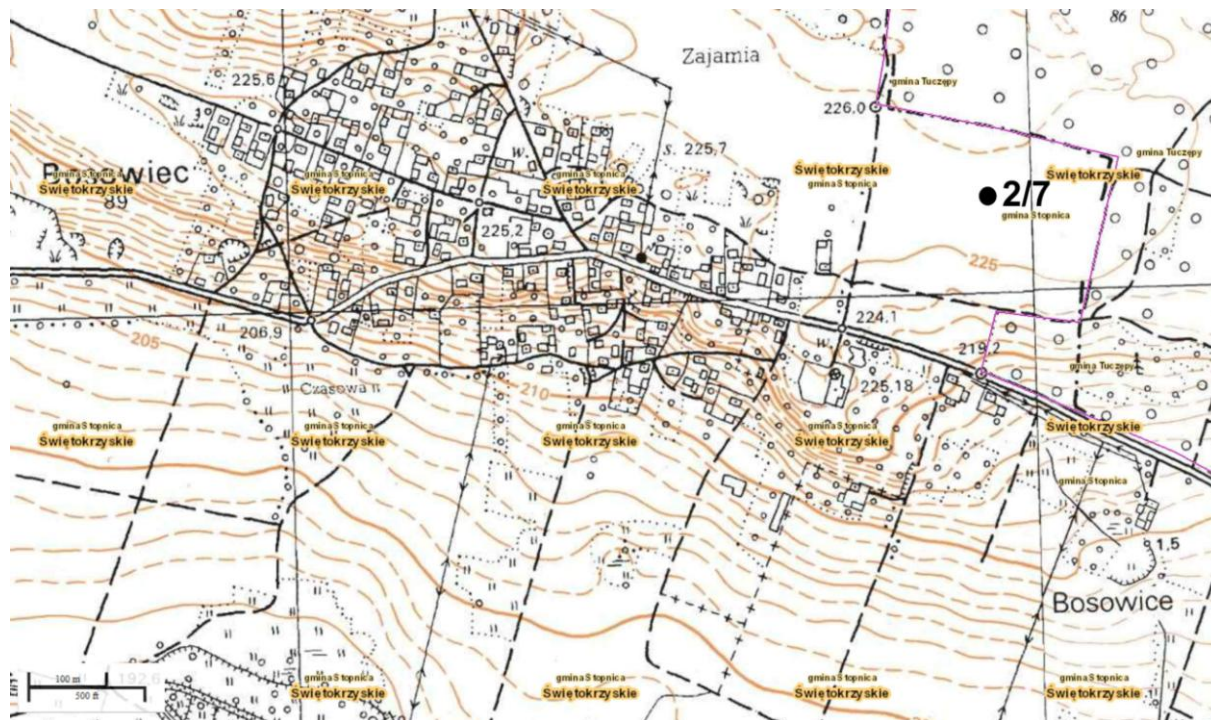
1. Nazwa

STANOWISKO ARCHEOLOGICZNE

2. Czas powstania

(z dawnych badań) kultura łużycka - cmentarzysko ciałopalne

8. Fotografia z opisem wskazującym orientację albo mapa z zaznaczonym stanowiskiem archeologicznym



SKALA 1:10 000, GODŁO ARKUSZA: M-34-54-B-d-3

4. Adres

AZP 93-65
nr stanowiska w miejscowości: **2**
nr stanowiska na obszarze: **7**

5. Przynależność administracyjna

województwo
świętokrzyskie

powiat
buski

gmina
Stopnica

6. Formy ochrony

Uchwała nr 25/2000 Rady Gminy Stopnica z dnia 5 października 2000 r. w sprawie uchwalenia studium uwarunkowań i kierunków zagospodarowania przestrzennego w Gminie Stopnica

7. Opracowanie karty (autor, data i podpis)

Agnieszka Dzwonnik-Zatora
04.09.2017

GEZ

KARTA ADRESOWA ZABYTKU NIERUCHOMEGO

3. Miejscowość

BOSOWICE

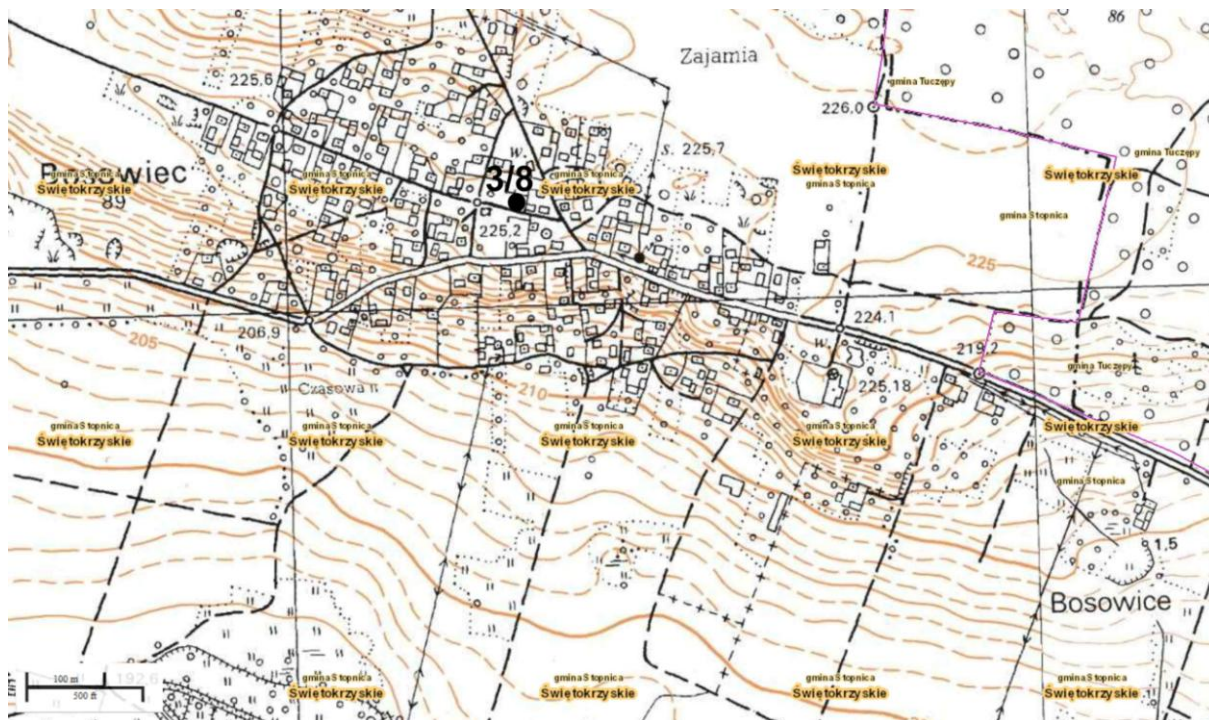
1. Nazwa

STANOWISKO ARCHEOLOGICZNE

2. Czas powstania

kultura przeworska - grób ciałopalny

8. Fotografia z opisem wskazującym orientację albo mapa z zaznaczonym stanowiskiem archeologicznym



SKALA 1:10 000, GODŁO ARKUSZA: M-34-54-B-d-3

4. Adres

AZP 93-65

nr stanowiska w miejscowości: **3**

nr stanowiska na obszarze: **8**

5. Przynależność administracyjna

województwo

świętokrzyskie

powiat

buski

gmina

Stopnica

6. Formy ochrony

Uchwała nr 25/2000 Rady Gminy Stopnica z dnia 5 października 2000 r. w sprawie uchwalenia studium uwarunkowań i kierunków zagospodarowania przestrzennego w Gminie Stopnica

7. Opracowanie karty (autor, data i podpis)

Agnieszka Dzwonnik-Zatora

04.09.2017

GEZ

KARTA ADRESOWA ZABYTKU NIERUCHOMEGO

3. Miejscowość

BOSOWICE

1. Nazwa

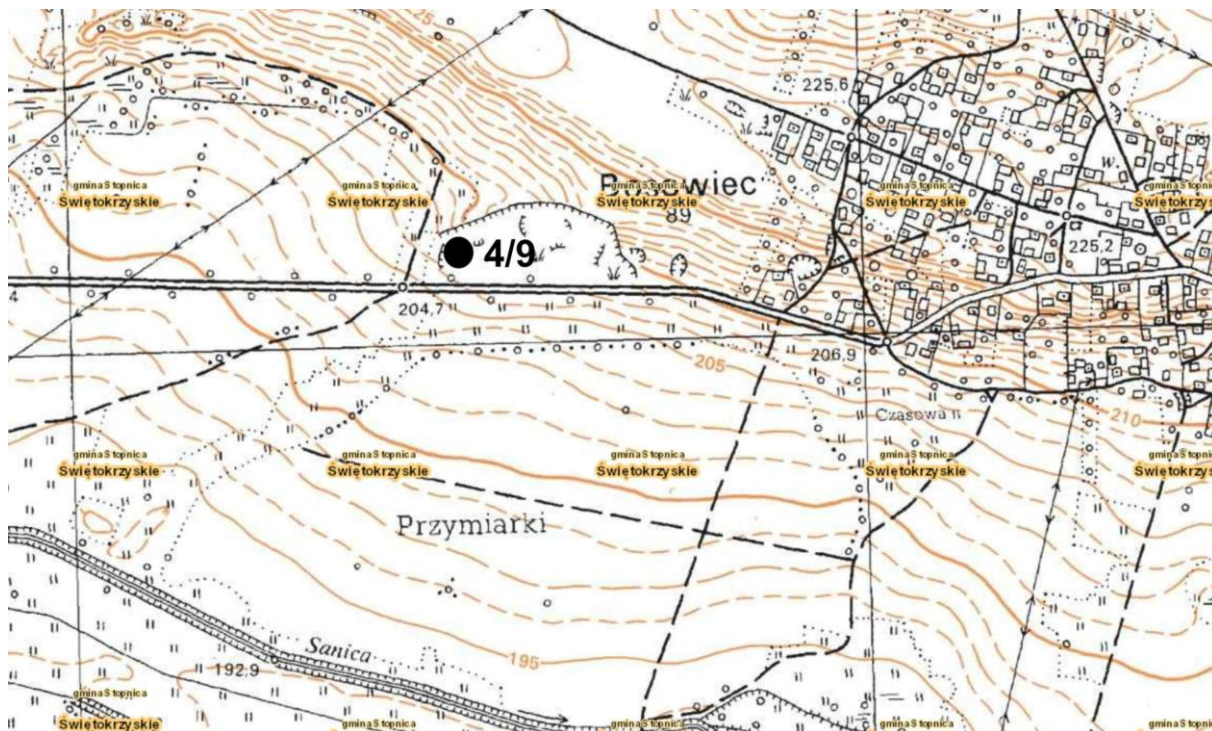
STANOWISKO ARCHEOLOGICZNE

2. Czas powstania

kultura grobów kloszowych - cmentarzysko
ciałopalne

kultura przeworska - cmentarzysko ciałopalne

8. Fotografia z opisem wskazującym orientację albo mapa z zaznaczonym stanowiskiem archeologicznym



SKALA 1:10 000, GODŁO ARKUSZA: M-34-54-B-d-3

4. Adres

AZP 93-65

nr stanowiska w miejscowości: **4**

nr stanowiska na obszarze: **9**

5. Przynależność administracyjna

województwo
świętokrzyskie

powiat
buski

gmina
Stopnica

6. Formy ochrony

Uchwała nr 25/2000 Rady Gminy
Stopnica z dnia 5 października
2000 r. w sprawie uchwalenia
studium uwarunkowań i kierunków
zagospodarowania przestrzennego
w Gminie Stopnica

7. Opracowanie karty (autor, data i podpis)

Agnieszka Dzwonnik-Zatora
04.09.2017

GEZ

KARTA ADRESOWA ZABYTKU NIERUCHOMEGO

3. Miejscowość

BOSOWICE

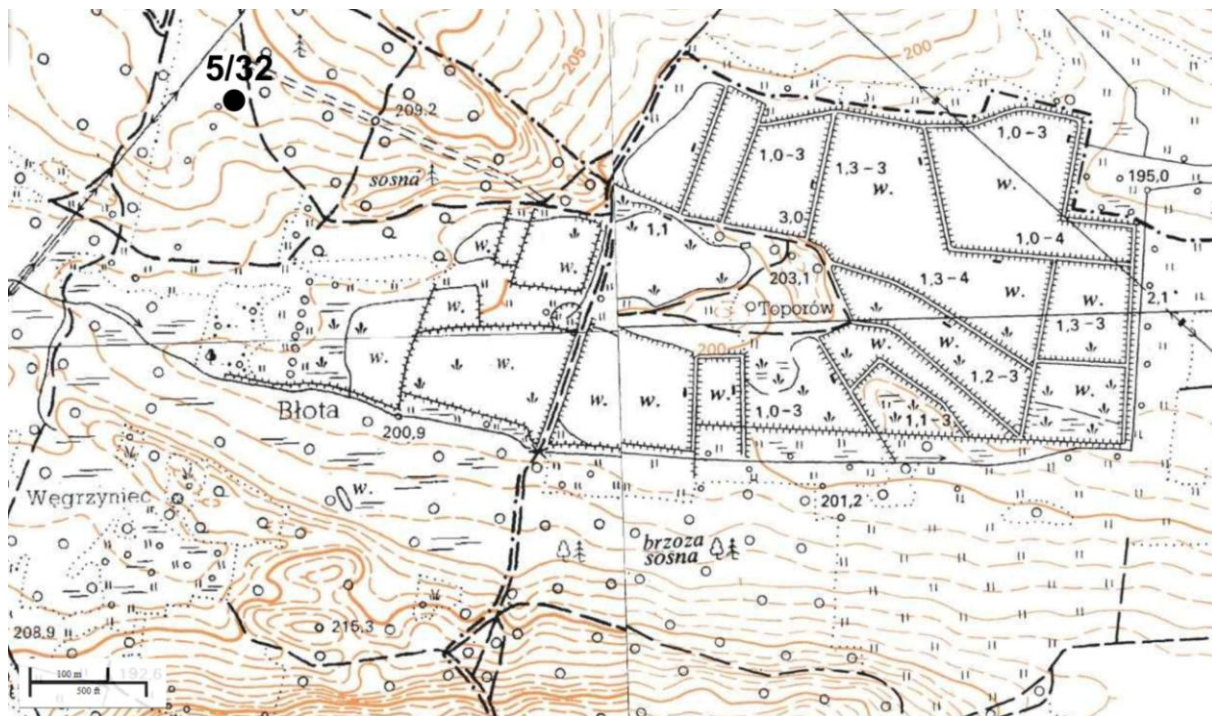
1. Nazwa

STANOWISKO ARCHEOLOGICZNE

2. Czas powstania

okres prahistoryczny - ślad osadnictwa

8. Fotografia z opisem wskazującym orientację albo mapa z zaznaczonym stanowiskiem archeologicznym



SKALA 1:10 000, GODŁO ARKUSZA: M-34-54-B-d-3

4. Adres

AZP 92-65

nr stanowiska w miejscowości: **5**

nr stanowiska na obszarze: **32**

5. Przynależność administracyjna

województwo

świętokrzyskie

powiat

buski

gmina

Stopnica

6. Formy ochrony

Uchwała nr 25/2000 Rady Gminy Stopnica z dnia 5 października 2000 r. w sprawie uchwalenia studium uwarunkowań i kierunków zagospodarowania przestrzennego w Gminie Stopnica

7. Opracowanie karty (autor, data i podpis)

Agnieszka Dzwonnik-Zatora

04.09.2017

GEZ

KARTA ADRESOWA ZABYTKU NIERUCHOMEGO

3. Miejscowość

BOSOWICE

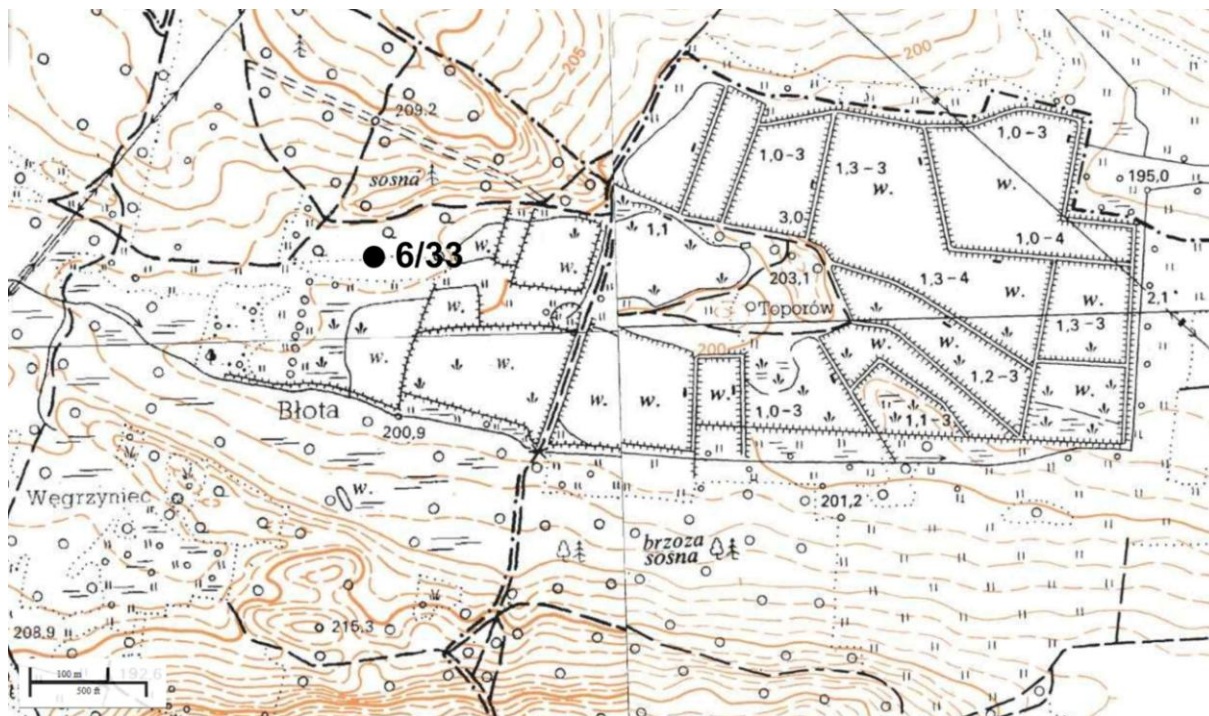
1. Nazwa

STANOWISKO ARCHEOLOGICZNE

2. Czas powstania

kultura łużycka? - ślad osadnictwa

8. Fotografia z opisem wskazującym orientację albo mapa z zaznaczonym stanowiskiem archeologicznym



SKALA 1:10 000, GODŁO ARKUSZA: M-34-54-B-d-3

4. Adres

AZP 92-65

nr stanowiska w miejscowości: **6**

nr stanowiska na obszarze: **33**

5. Przynależność administracyjna

województwo

świętokrzyskie

powiat

buski

gmina

Stopnica

6. Formy ochrony

Uchwała nr 25/2000 Rady Gminy Stopnica z dnia 5 października 2000 r. w sprawie uchwalenia studium uwarunkowań i kierunków zagospodarowania przestrzennego w Gminie Stopnica

7. Opracowanie karty (autor, data i podpis)

Agnieszka Dzwonnik-Zatora

04.09.2017

GEZ

KARTA ADRESOWA ZABYTKU NIERUCHOMEGO

3. Miejscowość

BOSOWICE

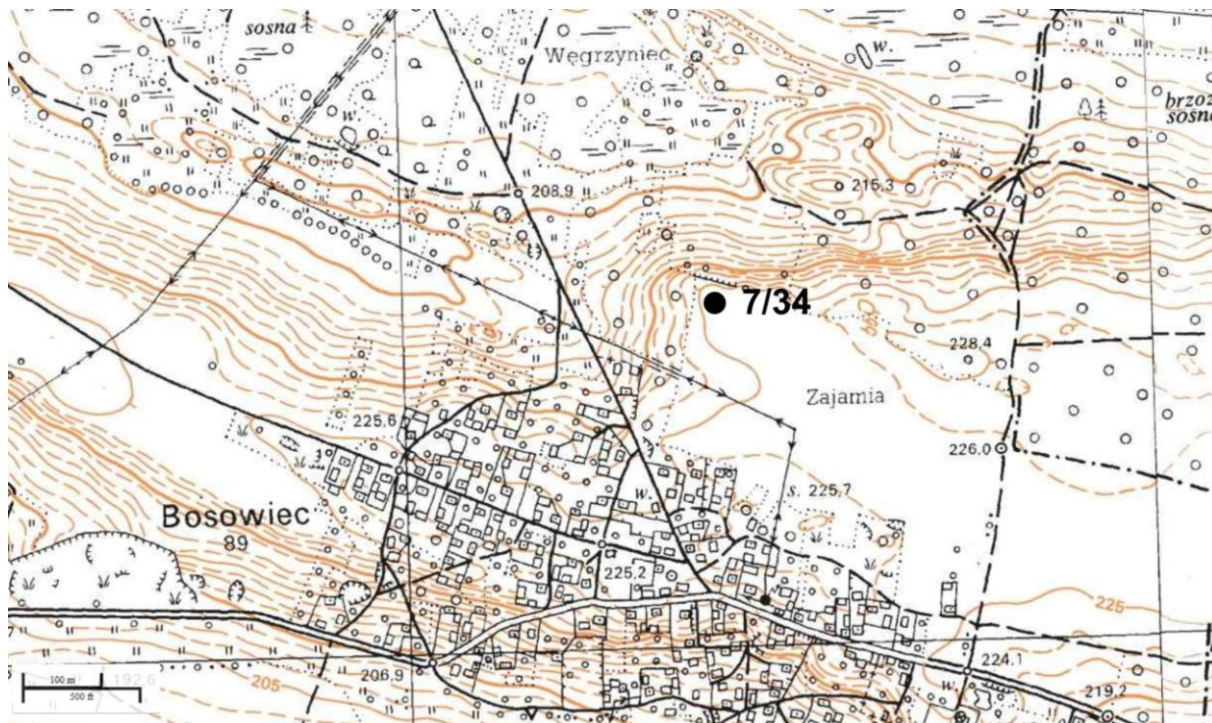
1. Nazwa

STANOWISKO ARCHEOLOGICZNE

2. Czas powstania

średniowiecze - osada

8. Fotografia z opisem wskazującym orientację albo mapa z zaznaczonym stanowiskiem archeologicznym



SKALA 1:10 000, GODŁO ARKUSZA: M-34-54-B-d-3

4. Adres

AZP 92-65
nr stanowiska w miejscowości: **7**
nr stanowiska na obszarze: **34**

5. Przynależność administracyjna

województwo
świętokrzyskie

powiat
buski

gmina
Stopnica

6. Formy ochrony

Uchwała nr 25/2000 Rady Gminy
Stopnica z dnia 5 października
2000 r. w sprawie uchwalenia
studium uwarunkowań i kierunków
zagospodarowania przestrzennego
w Gminie Stopnica

7. Opracowanie karty (autor, data i podpis)

Agnieszka Dzwonnik-Zatora
04.09.2017

GEZ

KARTA ADRESOWA ZABYTKU NIERUCHOMEGO

3. Miejscowość

BOSOWICE

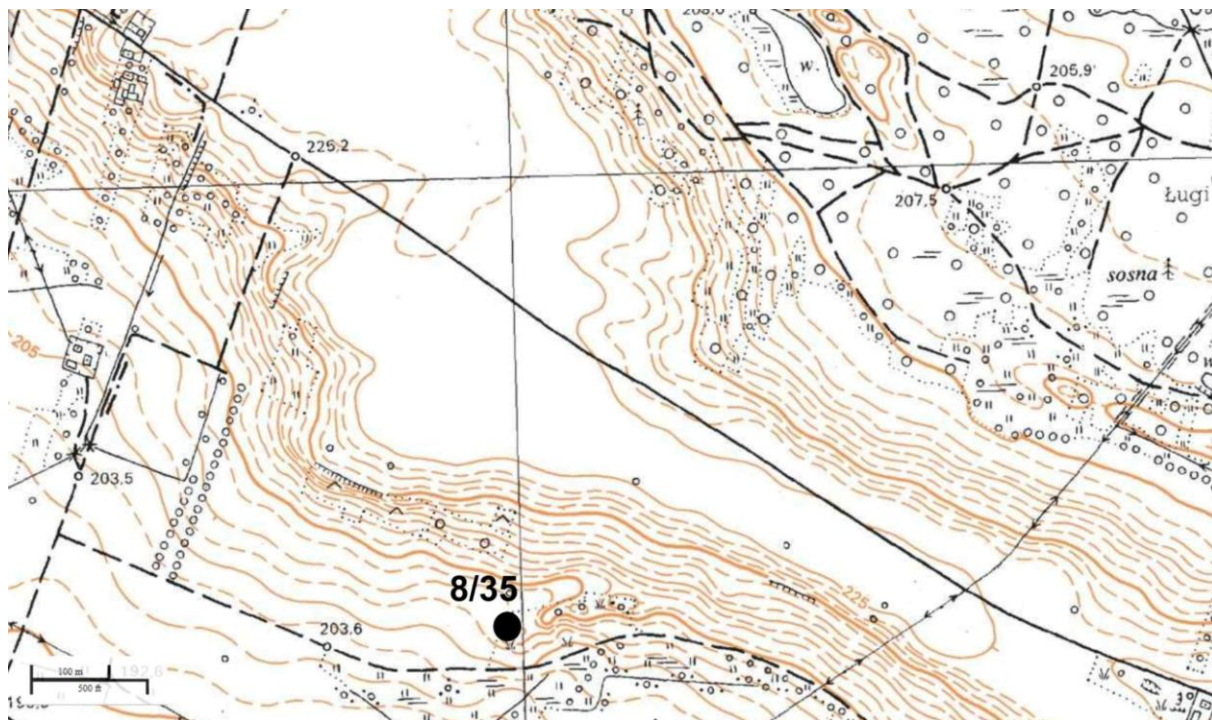
1. Nazwa

STANOWISKO ARCHEOLOGICZNE

2. Czas powstania

IV-V okres epoki brązu - osada

8. Fotografia z opisem wskazującym orientację albo mapa z zaznaczonym stanowiskiem archeologicznym



SKALA 1:10 000, GODŁO ARKUSZA: M-34-54-B-d-3

4. Adres

AZP 92-65

nr stanowiska w miejscowości: **8**

nr stanowiska na obszarze: **35**

5. Przynależność administracyjna

województwo
świętokrzyskie

powiat
buski

gmina
Stopnica

6. Formy ochrony

Uchwała nr 25/2000 Rady Gminy Stopnica z dnia 5 października 2000 r. w sprawie uchwalenia studium uwarunkowań i kierunków zagospodarowania przestrzennego w Gminie Stopnica

7. Opracowanie karty (autor, data i podpis)

Agnieszka Dzwonnik-Zatora
04.09.2017

GEZ

KARTA ADRESOWA ZABYTKU NIERUCHOMEGO

3. Miejscowość

BOSOWICE

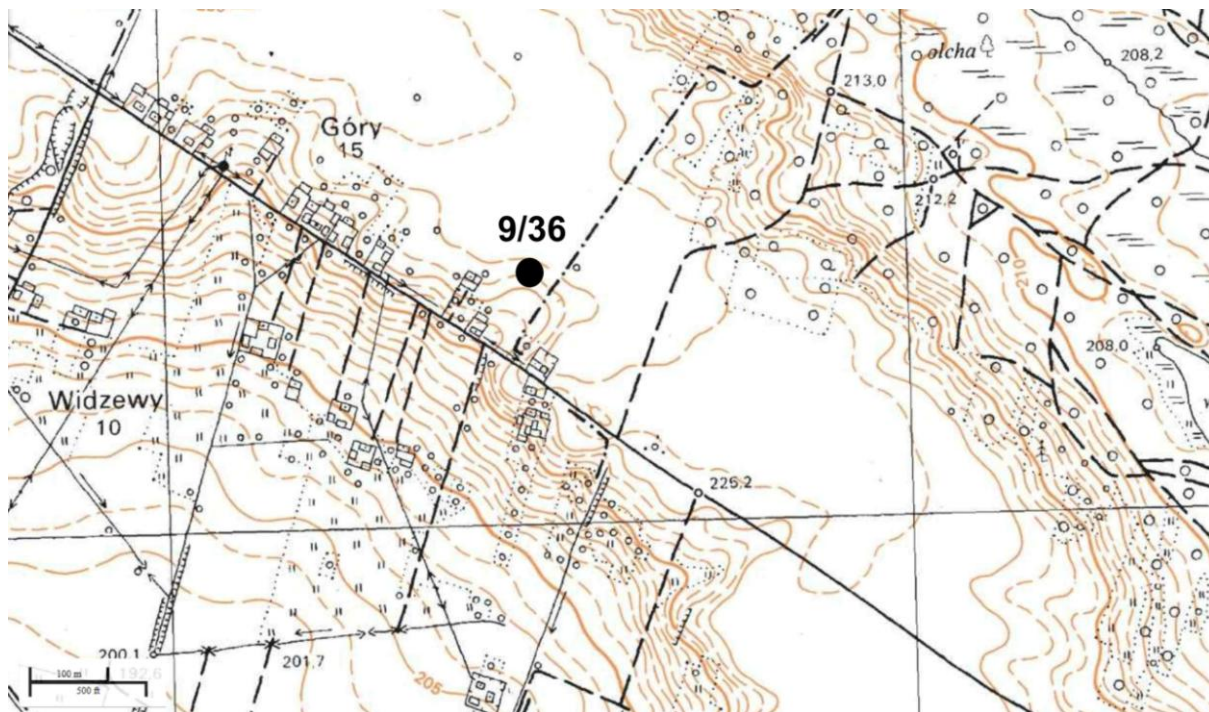
1. Nazwa

STANOWISKO ARCHEOLOGICZNE

2. Czas powstania

okres prahistoryczny - ślad osadnictwa

8. Fotografia z opisem wskazującym orientację albo mapa z zaznaczonym stanowiskiem archeologicznym



SKALA 1:10 000, GODŁO ARKUSZA: M-34-54-B-d-3

4. Adres

AZP 92-65

nr stanowiska w miejscowości: **9**

nr stanowiska na obszarze: **36**

5. Przynależność administracyjna

województwo

świętokrzyskie

powiat

buski

gmina

Stopnica

6. Formy ochrony

Uchwała nr 25/2000 Rady Gminy Stopnica z dnia 5 października 2000 r. w sprawie uchwalenia studium uwarunkowań i kierunków zagospodarowania przestrzennego w Gminie Stopnica

7. Opracowanie karty (autor, data i podpis)

Agnieszka Dzwonnik-Zatora

04.09.2017

GEZ

KARTA ADRESOWA ZABYTKU NIERUCHOMEGO

3. Miejscowość

BOSOWICE

1. Nazwa

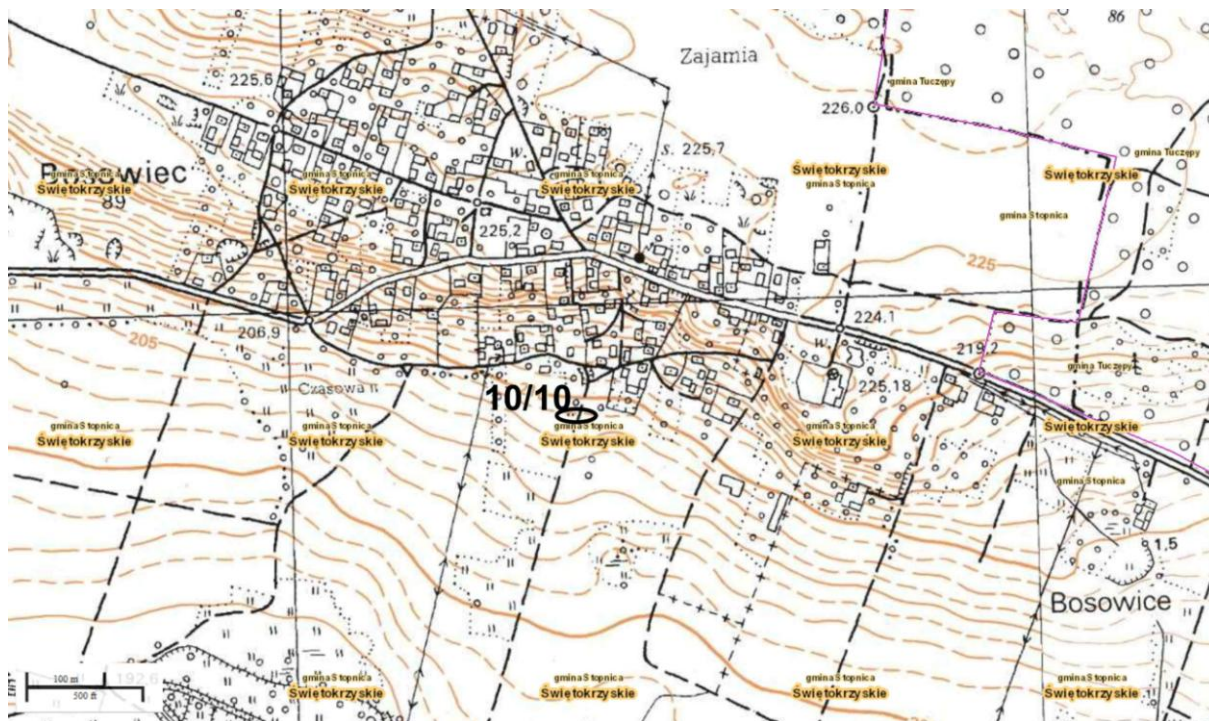
STANOWISKO ARCHEOLOGICZNE

2. Czas powstania

kultura łużycka - osada

wczesne średniowiecze/ średniowiecze - osada

8. Fotografia z opisem wskazującym orientację albo mapa z zaznaczonym stanowiskiem archeologicznym



SKALA 1:10 000, GODŁO ARKUSZA: M-34-54-B-d-3

4. Adres

AZP 93-65

nr stanowiska w miejscowości: **10**

nr stanowiska na obszarze: **10**

5. Przynależność administracyjna

województwo

świętokrzyskie

powiat

buski

gmina

Stopnica

6. Formy ochrony

Uchwała nr 25/2000 Rady Gminy Stopnica z dnia 5 października 2000 r. w sprawie uchwalenia studium uwarunkowań i kierunków zagospodarowania przestrzennego w Gminie Stopnica

7. Opracowanie karty (autor, data i podpis)

Agnieszka Dzwonnik-Zatora

04.09.2017

GEZ

KARTA ADRESOWA ZABYTKU NIERUCHOMEGO

3. Miejscowość

BOSOWICE

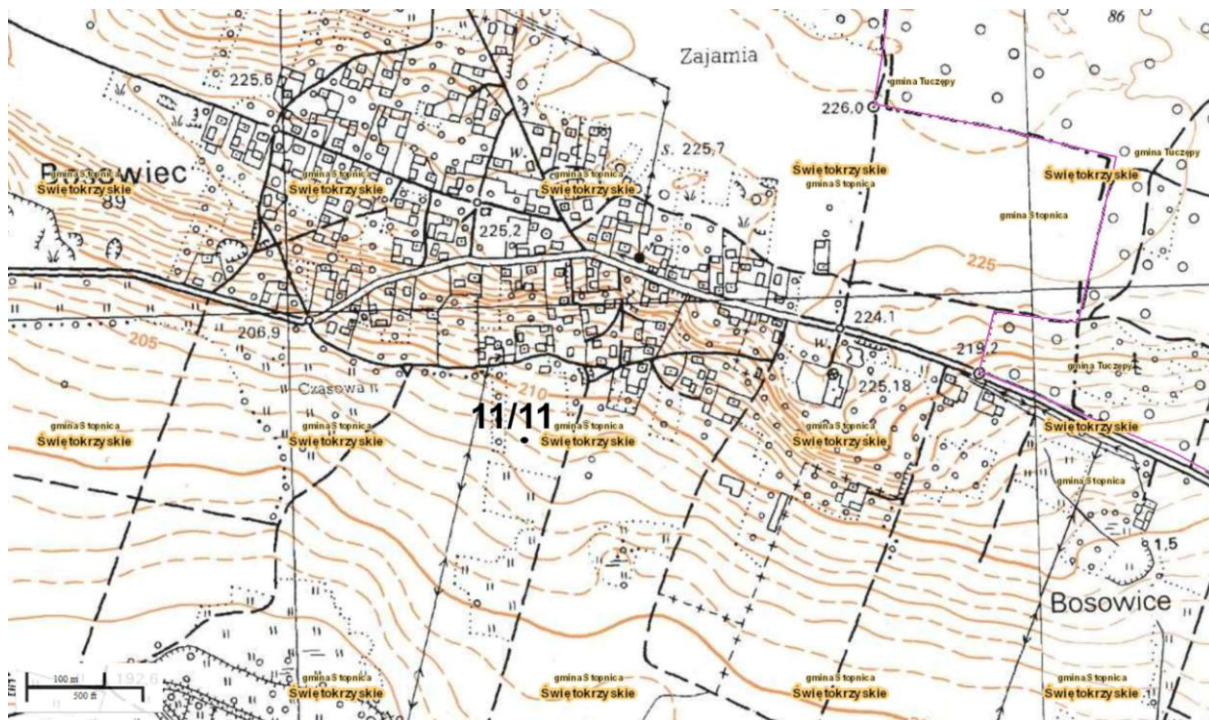
1. Nazwa

STANOWISKO ARCHEOLOGICZNE

2. Czas powstania

wczesne średniowiecze - ślad osadnictwa

8. Fotografia z opisem wskazującym orientację albo mapa z zaznaczonym stanowiskiem archeologicznym



SKALA 1:10 000, GODŁO ARKUSZA: M-34-54-B-d-3

4. Adres

AZP 93-65

nr stanowiska w miejscowości: **11**

nr stanowiska na obszarze: **11**

5. Przynależność administracyjna

województwo

świętokrzyskie

powiat

buski

gmina

Stopnica

6. Formy ochrony

Uchwała nr 25/2000 Rady Gminy Stopnica z dnia 5 października 2000 r. w sprawie uchwalenia studium uwarunkowań i kierunków zagospodarowania przestrzennego w Gminie Stopnica

7. Opracowanie karty (autor, data i podpis)

Agnieszka Dzwonnik-Zatora

04.09.2017

GEZ

KARTA ADRESOWA ZABYTKU NIERUCHOMEGO

3. Miejscowość

BOSOWICE

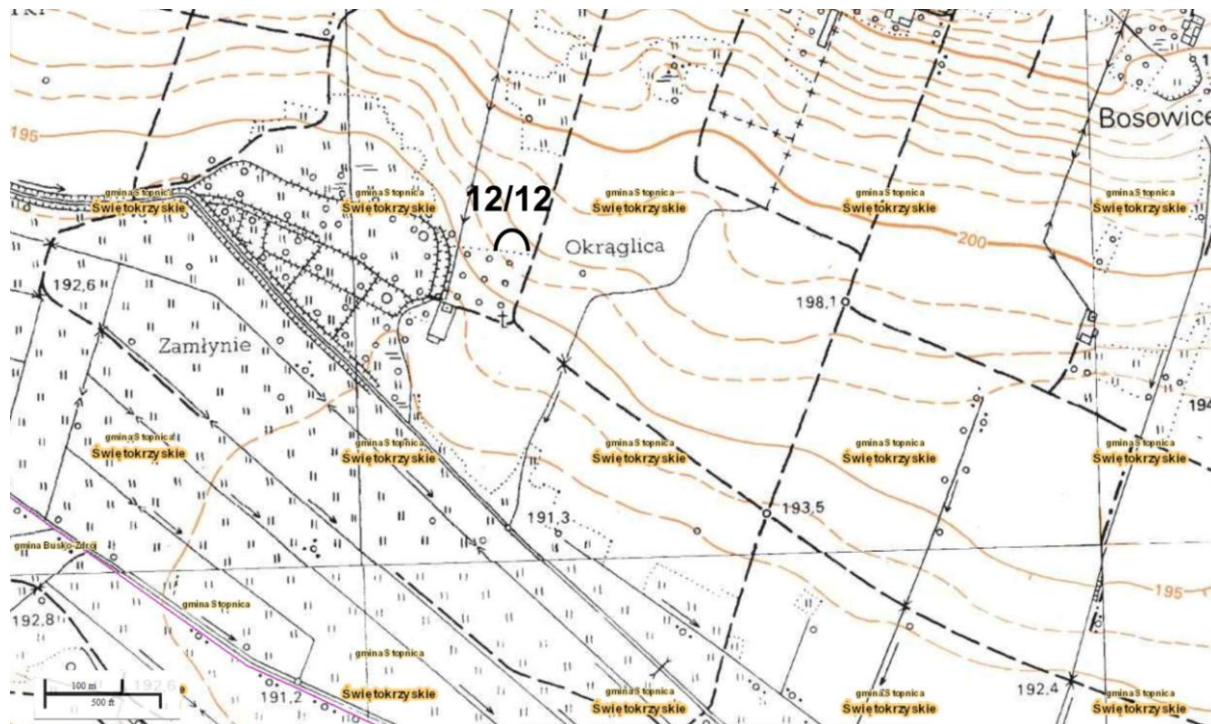
1. Nazwa

STANOWISKO ARCHEOLOGICZNE

2. Czas powstania

okres prahistoryczny - osada
wczesne średniowiecze - osada

8. Fotografia z opisem wskazującym orientację albo mapa z zaznaczonym stanowiskiem archeologicznym



SKALA 1:10 000, GODŁO ARKUSZA: M-34-54-B-d-3

4. Adres

AZP 93-65

nr stanowiska w miejscowości: **12**

nr stanowiska na obszarze: **12**

5. Przynależność administracyjna

województwo
świętokrzyskie

powiat
buski

gmina
Stopnica

6. Formy ochrony

Uchwała nr 25/2000 Rady Gminy Stopnica z dnia 5 października 2000 r. w sprawie uchwalenia studium uwarunkowań i kierunków zagospodarowania przestrzennego w Gminie Stopnica

7. Opracowanie karty (autor, data i podpis)

Agnieszka Dzwonnik-Zatora

04.09.2017

GEZ

KARTA ADRESOWA ZABYTKU NIERUCHOMEGO

3. Miejscowość

BOSOWICE

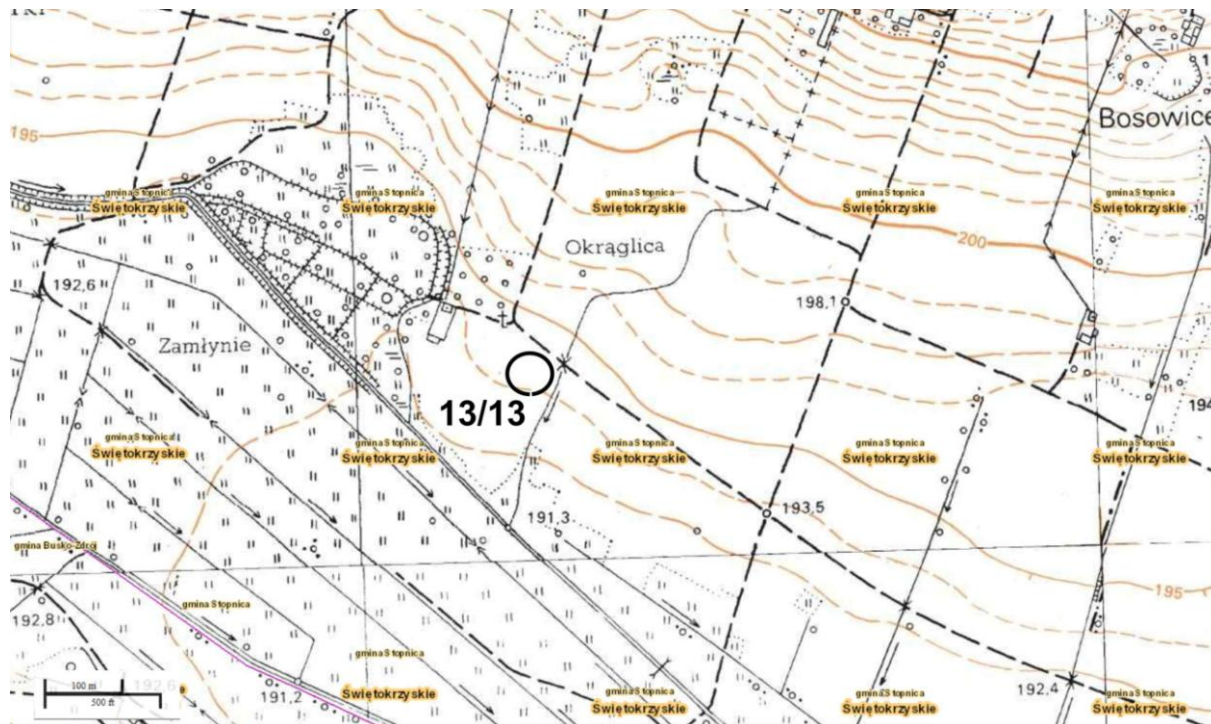
1. Nazwa

STANOWISKO ARCHEOLOGICZNE

2. Czas powstania

wczesne średniowiecze - osada

8. Fotografia z opisem wskazującym orientację albo mapa z zaznaczonym stanowiskiem archeologicznym



SKALA 1:10 000, GODŁO ARKUSZA: M-34-54-B-d-3

4. Adres

AZP 93-65

nr stanowiska w miejscowości: **13**

nr stanowiska na obszarze: **13**

5. Przynależność administracyjna

województwo

świętokrzyskie

powiat

buski

gmina

Stopnica

6. Formy ochrony

Uchwała nr 25/2000 Rady Gminy Stopnica z dnia 5 października 2000 r. w sprawie uchwalenia studium uwarunkowań i kierunków zagospodarowania przestrzennego w Gminie Stopnica

7. Opracowanie karty (autor, data i podpis)

Agnieszka Dzwonnik-Zatora

04.09.2017

GEZ

KARTA ADRESOWA ZABYTKU NIERUCHOMEGO

3. Miejscowość

BOSOWICE

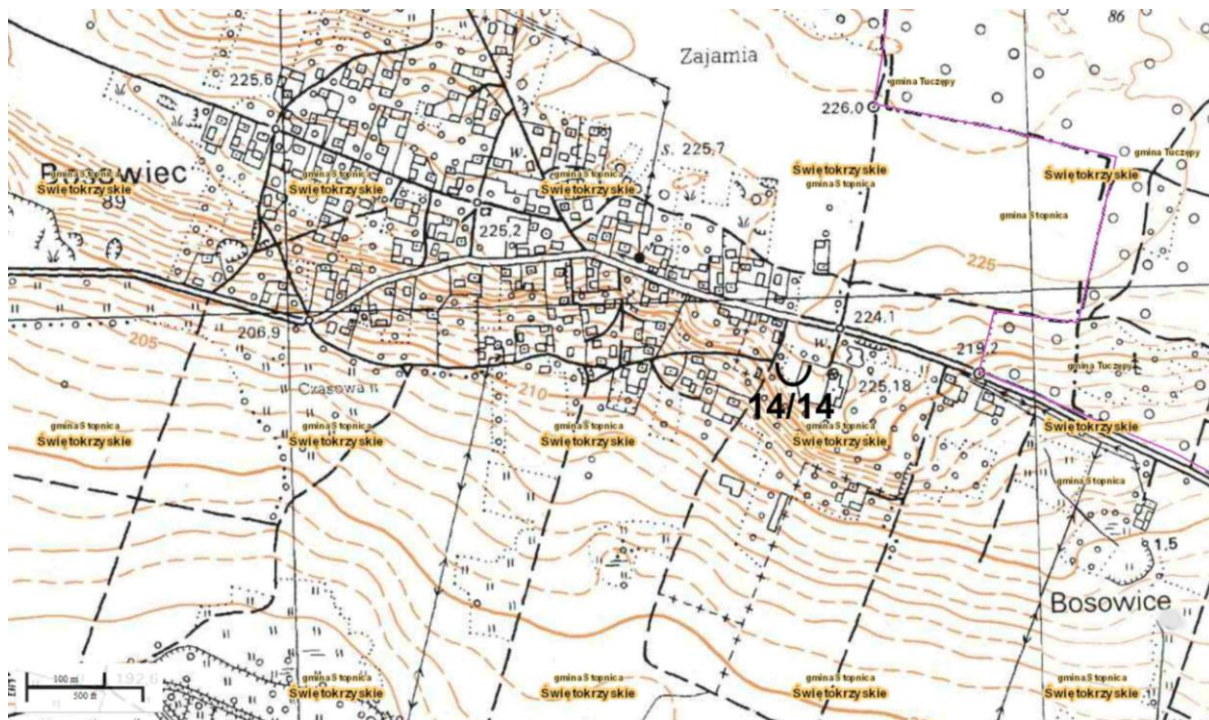
1. Nazwa

STANOWISKO ARCHEOLOGICZNE

2. Czas powstania

średniowiecze, nowożytność - osada

8. Fotografia z opisem wskazującym orientację albo mapa z zaznaczonym stanowiskiem archeologicznym



SKALA 1:10 000, GODŁO ARKUSZA: M-34-54-B-d-3

4. Adres

AZP 93-65

nr stanowiska w miejscowości: **14**

nr stanowiska na obszarze: **14**

5. Przynależność administracyjna

województwo

świętokrzyskie

powiat

buski

gmina

Stopnica

6. Formy ochrony

Uchwała nr 25/2000 Rady Gminy Stopnica z dnia 5 października 2000 r. w sprawie uchwalenia studium uwarunkowań i kierunków zagospodarowania przestrzennego w Gminie Stopnica

7. Opracowanie karty (autor, data i podpis)

Agnieszka Dzwonnik-Zatora

04.09.2017

GEZ

KARTA ADRESOWA ZABYTKU NIERUCHOMEGO

3. Miejscowość

BOSOWICE

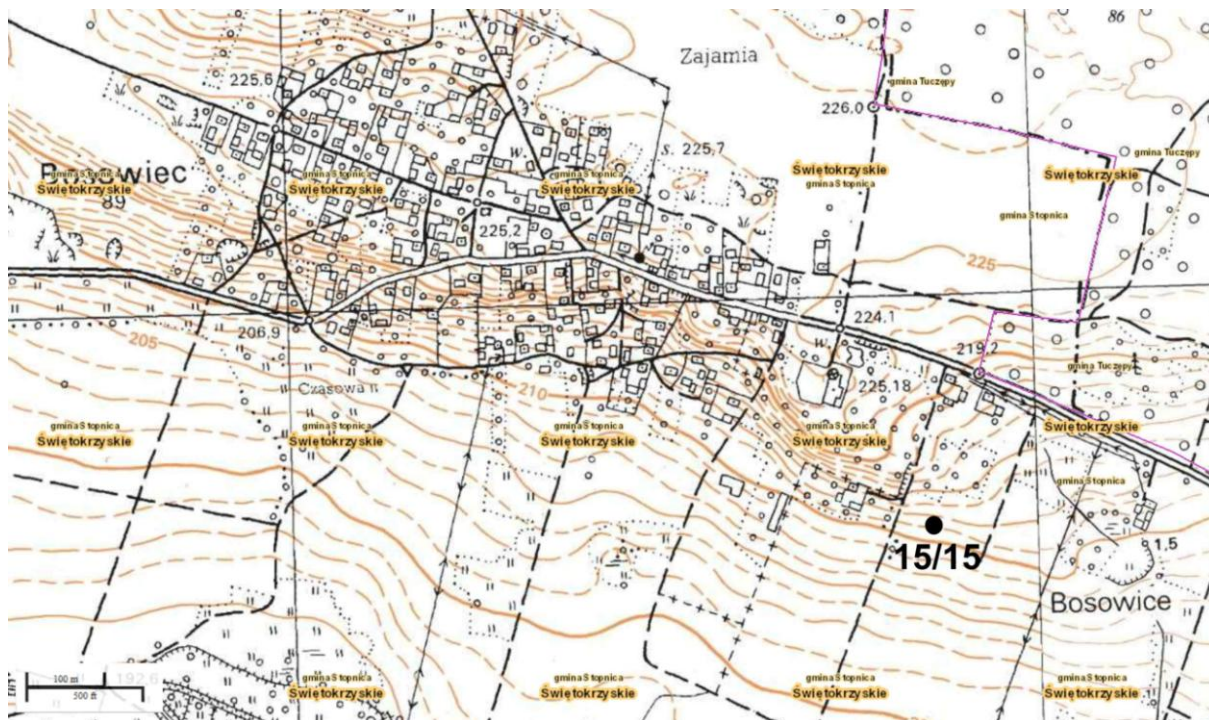
1. Nazwa

STANOWISKO ARCHEOLOGICZNE

2. Czas powstania

okres późnorzymski - ślad osadnictwa

8. Fotografia z opisem wskazującym orientację albo mapa z zaznaczonym stanowiskiem archeologicznym



SKALA 1:10 000, GODŁO ARKUSZA: M-34-54-B-d-3

4. Adres

AZP 93-65

nr stanowiska w miejscowości: **15**

nr stanowiska na obszarze: **15**

5. Przynależność administracyjna

województwo

świętokrzyskie

powiat

buski

gmina

Stopnica

6. Formy ochrony

Uchwała nr 25/2000 Rady Gminy Stopnica z dnia 5 października 2000 r. w sprawie uchwalenia studium uwarunkowań i kierunków zagospodarowania przestrzennego w Gminie Stopnica

7. Opracowanie karty (autor, data i podpis)

Agnieszka Dzwonnik-Zatora

04.09.2017

GEZ

KARTA ADRESOWA ZABYTKU NIERUCHOMEGO

3. Miejscowość

BOSOWICE

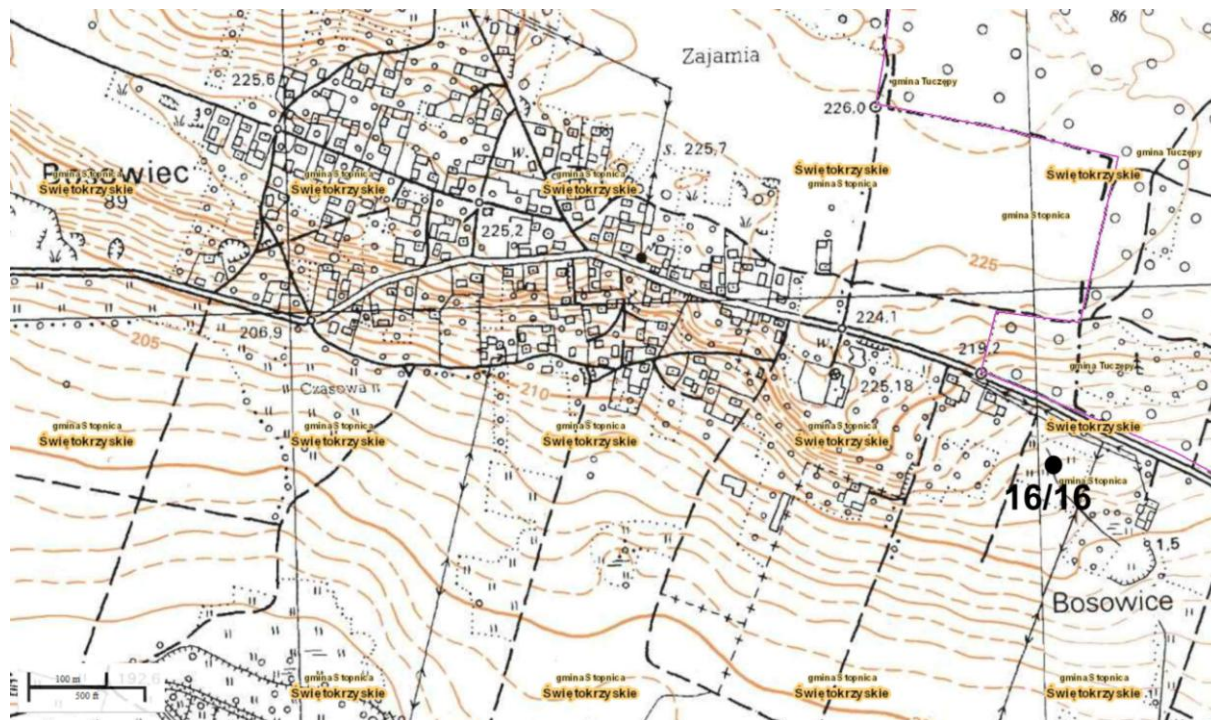
1. Nazwa

STANOWISKO ARCHEOLOGICZNE

2. Czas powstania

średniowiecze - ślad osadnictwa

8. Fotografia z opisem wskazującym orientację albo mapa z zaznaczonym stanowiskiem archeologicznym



SKALA 1:10 000, GODŁO ARKUSZA: M-34-54-B-d-3

4. Adres

AZP 93-65

nr stanowiska w miejscowości: **16**

nr stanowiska na obszarze: **16**

5. Przynależność administracyjna

województwo

świętokrzyskie

powiat

buski

gmina

Stopnica

6. Formy ochrony

Uchwała nr 25/2000 Rady Gminy Stopnica z dnia 5 października 2000 r. w sprawie uchwalenia studium uwarunkowań i kierunków zagospodarowania przestrzennego w Gminie Stopnica

7. Opracowanie karty (autor, data i podpis)

Agnieszka Dzwonnik-Zatora

04.09.2017

GEZ

KARTA ADRESOWA ZABYTKU NIERUCHOMEGO

3. Miejscowość

BOSOWICE

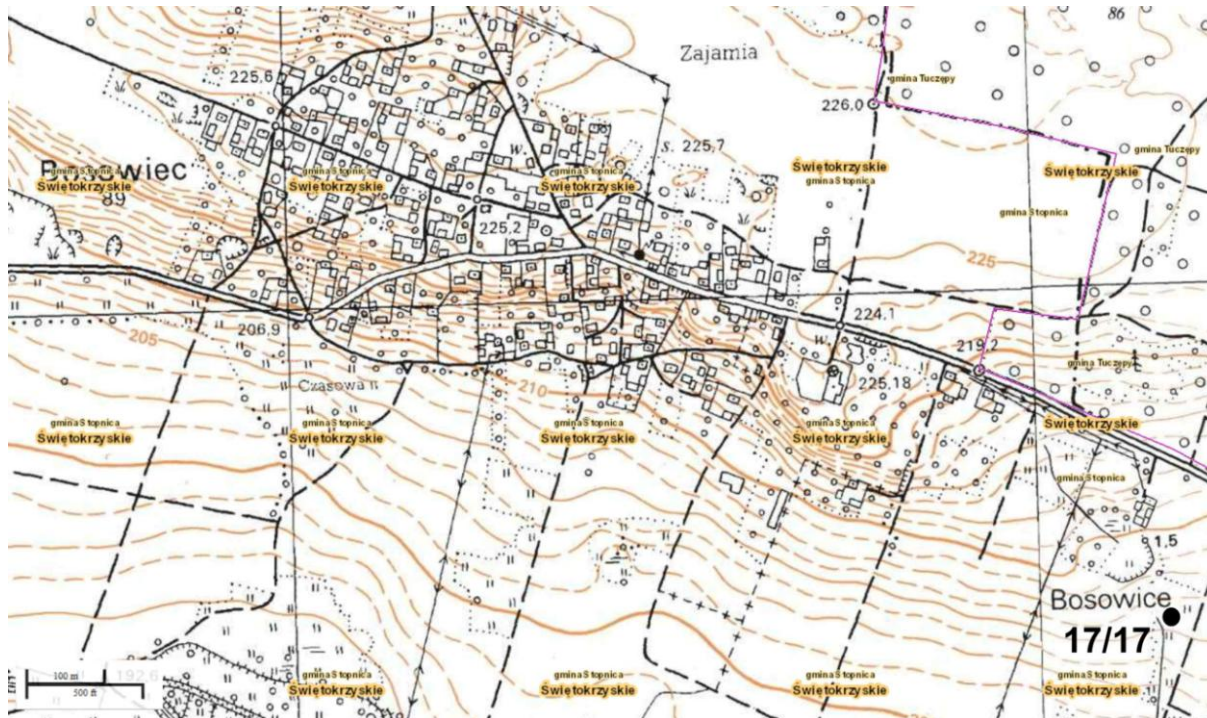
1. Nazwa

STANOWISKO ARCHEOLOGICZNE

2. Czas powstania

okres prahistoryczny - osada

8. Fotografia z opisem wskazującym orientację albo mapa z zaznaczonym stanowiskiem archeologicznym



SKALA 1:10 000, GODŁO ARKUSZA: M-34-54-B-d-3

4. Adres

AZP 93-65

nr stanowiska w miejscowości: **17**

nr stanowiska na obszarze: **17**

5. Przynależność administracyjna

województwo

świętokrzyskie

powiat

buski

gmina

Stopnica

6. Formy ochrony

Uchwała nr 25/2000 Rady Gminy Stopnica z dnia 5 października 2000 r. w sprawie uchwalenia studium uwarunkowań i kierunków zagospodarowania przestrzennego w Gminie Stopnica

7. Opracowanie karty (autor, data i podpis)

Agnieszka Dzwonnik-Zatora

04.09.2017

GEZ

KARTA ADRESOWA ZABYTKU NIERUCHOMEGO

3. Miejscowość

CZYŻÓW

1. Nazwa

STANOWISKO ARCHEOLOGICZNE

2. Czas powstania

mezolit - obozowisko
neolit - osada

8. Fotografia z opisem wskazującym orientację albo mapa z zaznaczonym stanowiskiem archeologicznym



SKALA 1:10 000, GODŁO ARKUSZA: M-34-54-D-b-2

4. Adres

AZP 93-66
nr stanowiska w miejscowości: **1**
nr stanowiska na obszarze: **51**

5. Przynależność administracyjna

województwo
świętokrzyskie

powiat
buski

gmina
Stopnica

6. Formy ochrony

Uchwała nr 25/2000 Rady Gminy
Stopnica z dnia 5 października
2000 r. w sprawie uchwalenia
studium uwarunkowań i kierunków
zagospodarowania przestrzennego
w Gminie Stopnica

7. Opracowanie karty (autor, data i podpis)

Agnieszka Dzwonnik-Zatora
04.09.2017

GEZ

KARTA ADRESOWA ZABYTKU NIERUCHOMEGO

3. Miejscowość

CZYŻÓW

1. Nazwa

STANOWISKO ARCHEOLOGICZNE

2. Czas powstania

okres prahistoryczny - osada

8. Fotografia z opisem wskazującym orientację albo mapa z zaznaczonym stanowiskiem archeologicznym



SKALA 1:10 000, GODŁO ARKUSZA: M-34-54-D-b-2

4. Adres

AZP 93-66

nr stanowiska w miejscowości: **2**
nr stanowiska na obszarze: **52**

5. Przynależność administracyjna

województwo
świętokrzyskie

powiat
buski

gmina
Stopnica

6. Formy ochrony

Uchwała nr 25/2000 Rady Gminy
Stopnica z dnia 5 października
2000 r. w sprawie uchwalenia
studium uwarunkowań i kierunków
zagospodarowania przestrzennego
w Gminie Stopnica

7. Opracowanie karty (autor, data i podpis)

Agnieszka Dzwonnik-Zatora
04.09.2017