

GEZ

KARTA ADRESOWA ZABYTKU NIERUCHOMEGO

3. Miejscowość

CZYŻÓW

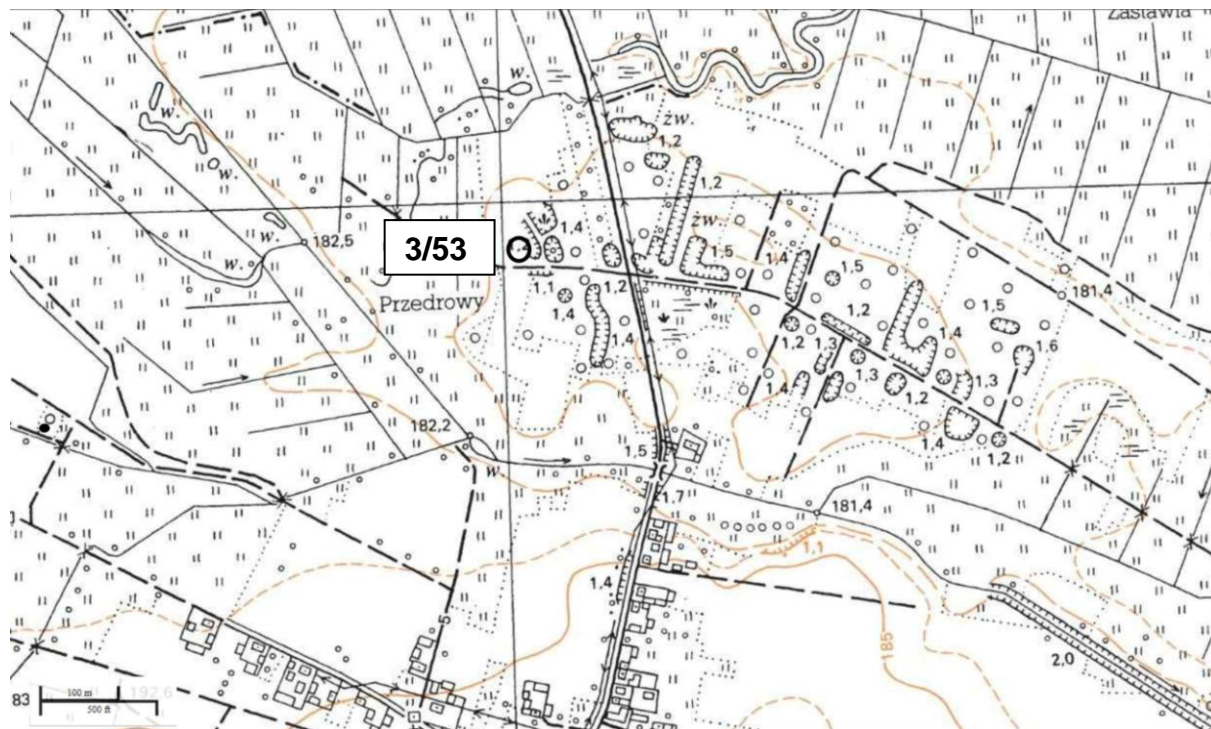
1. Nazwa

STANOWISKO ARCHEOLOGICZNE

2. Czas powstania

okres wpływów rzymskich? - ślad osadnictwa
wczesne średniowiecze - ślad osadnictwa

8. Fotografia z opisem wskazującym orientację albo mapa z zaznaczonym stanowiskiem archeologicznym



SKALA 1:10 000, GODŁO ARKUSZA: M-34-54-D-b-2

4. Adres

AZP 93-66

nr stanowiska w miejscowości: **3**

nr stanowiska na obszarze: **53**

5. Przynależność administracyjna

województwo
świętokrzyskie

powiat
buski

gmina
Stopnica

6. Formy ochrony

Uchwała nr 25/2000 Rady Gminy Stopnica z dnia 5 października 2000 r. w sprawie uchwalenia studium uwarunkowań i kierunków zagospodarowania przestrzennego w Gminie Stopnica

7. Opracowanie karty (autor, data i podpis)

Agnieszka Dzwonnik-Zatora
08.09.2017

GEZ

KARTA ADRESOWA ZABYTKU NIERUCHOMEGO

3. Miejscowość

CZYŻÓW

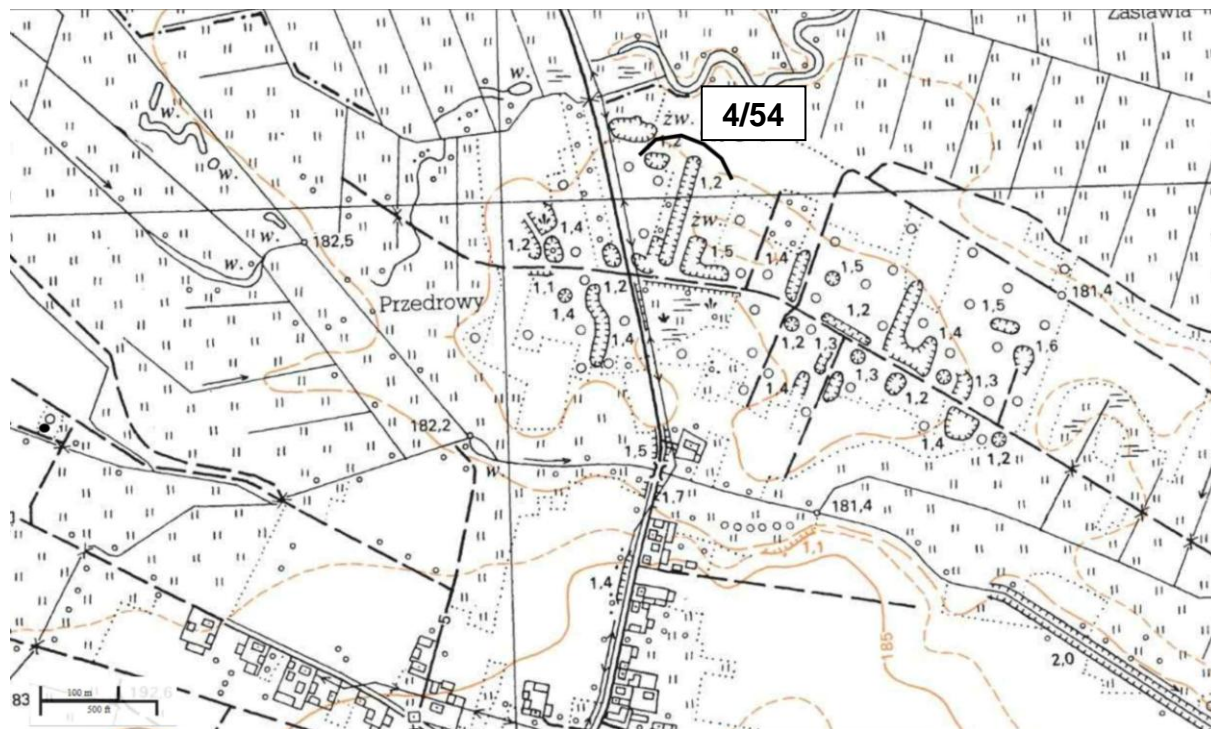
1. Nazwa

STANOWISKO ARCHEOLOGICZNE

2. Czas powstania

kultura łużycka - osada
wczesne średniowiecze - osada

8. Fotografia z opisem wskazującym orientację albo mapa z zaznaczonym stanowiskiem archeologicznym



SKALA 1:10 000, GODŁO ARKUSZA: M-34-55-G-a-1

4. Adres

AZP 93-66

nr stanowiska w miejscowości: **4**

nr stanowiska na obszarze: **54**

5. Przynależność administracyjna

województwo
świętokrzyskie

powiat
buski

gmina
Stopnica

6. Formy ochrony

Uchwała nr 25/2000 Rady Gminy Stopnica z dnia 5 października 2000 r. w sprawie uchwalenia studium uwarunkowań i kierunków zagospodarowania przestrzennego w Gminie Stopnica

7. Opracowanie karty (autor, data i podpis)

Agnieszka Dzwonnik-Zatora
08.09.2017

GEZ

KARTA ADRESOWA ZABYTKU NIERUCHOMEGO

3. Miejscowość

CZYŻÓW

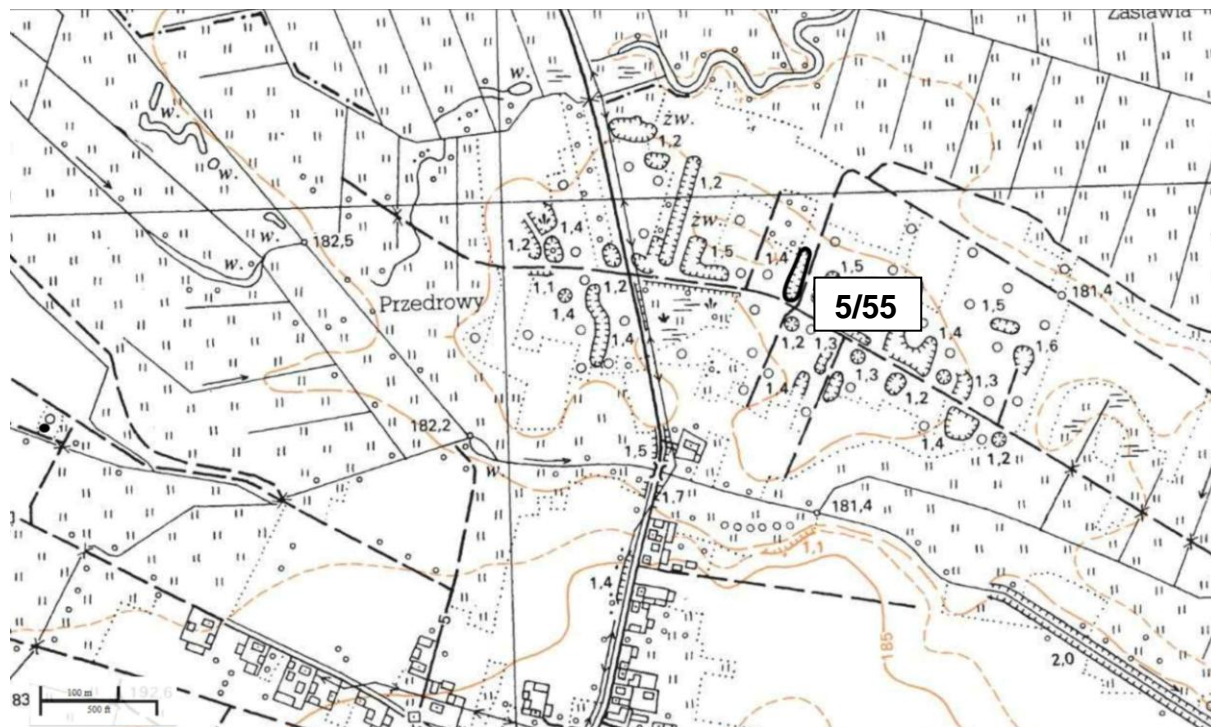
1. Nazwa

STANOWISKO ARCHEOLOGICZNE

2. Czas powstania

schyłek epoki brązu - osada lub cmentarzysko

8. Fotografia z opisem wskazującym orientację albo mapa z zaznaczonym stanowiskiem archeologicznym



SKALA 1:10 000, GODŁO ARKUSZA: M-34-55-G-a-1

4. Adres

AZP 93-66

nr stanowiska w miejscowości: **5**

nr stanowiska na obszarze: **55**

5. Przynależność administracyjna

województwo

świętokrzyskie

powiat

buski

gmina

Stopnica

6. Formy ochrony

Uchwała nr 25/2000 Rady Gminy Stopnica z dnia 5 października 2000 r. w sprawie uchwalenia studium uwarunkowań i kierunków zagospodarowania przestrzennego w Gminie Stopnica

7. Opracowanie karty (autor, data i podpis)

Agnieszka Dzwonnik-Zatora

08.09.2017

GEZ

KARTA ADRESOWA ZABYTKU NIERUCHOMEGO

3. Miejscowość

CZYŻÓW

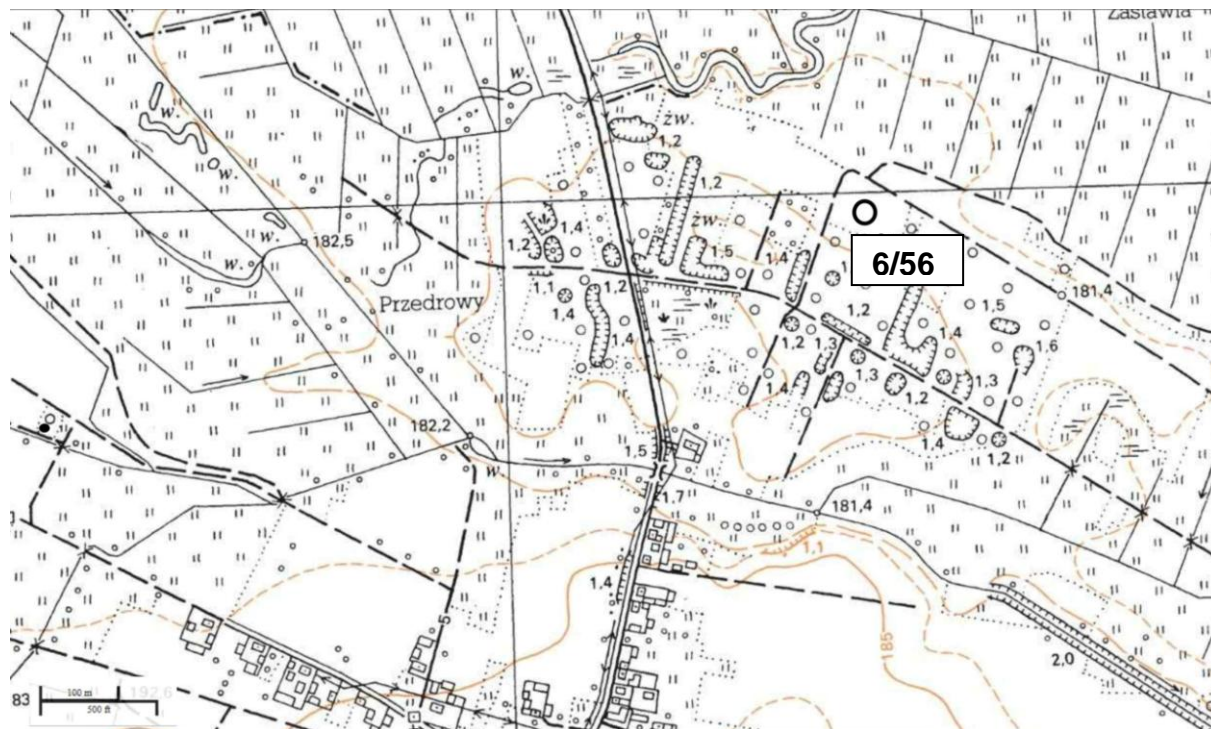
1. Nazwa

STANOWISKO ARCHEOLOGICZNE

2. Czas powstania

okres prahistoryczny - osada

8. Fotografia z opisem wskazującym orientację albo mapa z zaznaczonym stanowiskiem archeologicznym



SKALA 1:10 000, GODŁO ARKUSZA: M-34-55-G-a-1

4. Adres

AZP 93-66

nr stanowiska w miejscowości: **6**

nr stanowiska na obszarze: **56**

5. Przynależność administracyjna

województwo
świętokrzyskie

powiat
buski

gmina
Stopnica

6. Formy ochrony

Uchwała nr 25/2000 Rady Gminy Stopnica z dnia 5 października 2000 r. w sprawie uchwalenia studium uwarunkowań i kierunków zagospodarowania przestrzennego w Gminie Stopnica

7. Opracowanie karty (autor, data i podpis)

Agnieszka Dzwonnik-Zatora

08.09.2017

GEZ

KARTA ADRESOWA ZABYTKU NIERUCHOMEGO

3. Miejscowość

CZYŻÓW

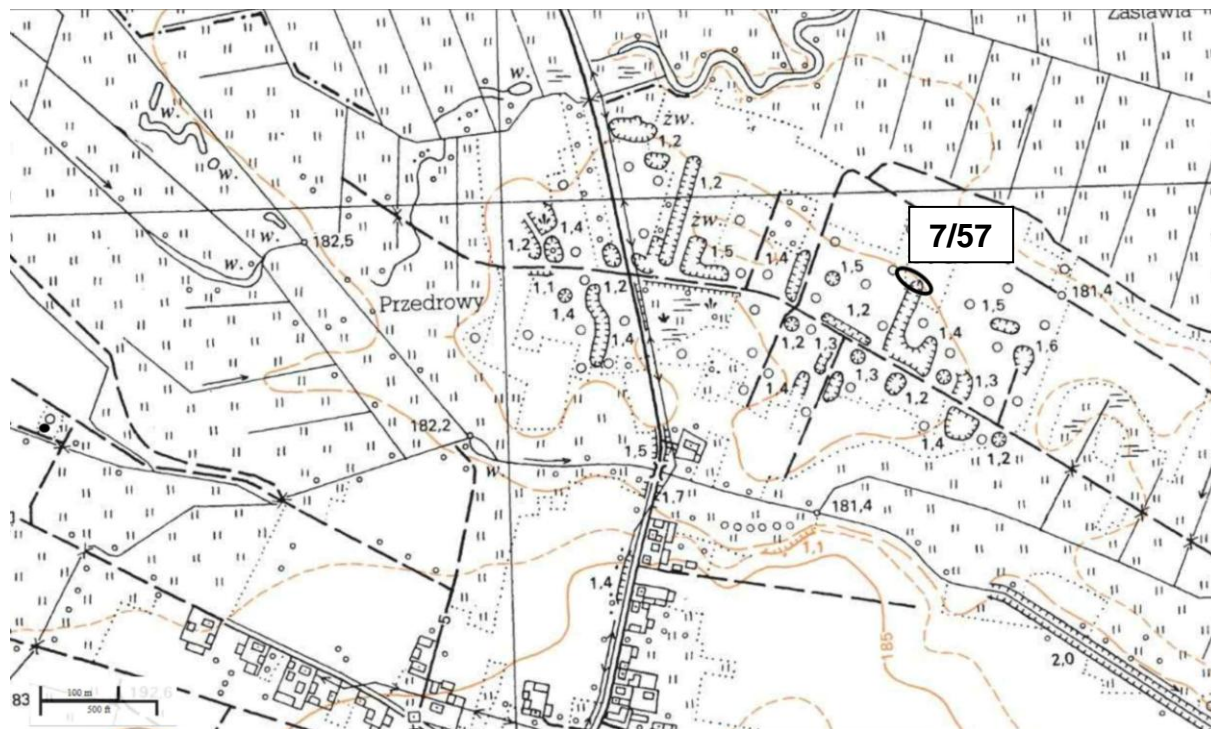
1. Nazwa

STANOWISKO ARCHEOLOGICZNE

2. Czas powstania

okres prahistoryczny - osada

8. Fotografia z opisem wskazującym orientację albo mapa z zaznaczonym stanowiskiem archeologicznym



SKALA 1:10 000, GODŁO ARKUSZA: M-34-55-G-a-1

4. Adres

AZP 93-66

nr stanowiska w miejscowości: **7**

nr stanowiska na obszarze: **57**

5. Przynależność administracyjna

województwo

świętokrzyskie

powiat

buski

gmina

Stopnica

6. Formy ochrony

Uchwała nr 25/2000 Rady Gminy Stopnica z dnia 5 października 2000 r. w sprawie uchwalenia studium uwarunkowań i kierunków zagospodarowania przestrzennego w Gminie Stopnica

7. Opracowanie karty (autor, data i podpis)

Agnieszka Dzwonnik-Zatora

08.09.2017

GEZ

KARTA ADRESOWA ZABYTKU NIERUCHOMEGO

3. Miejscowość

CZYŻÓW

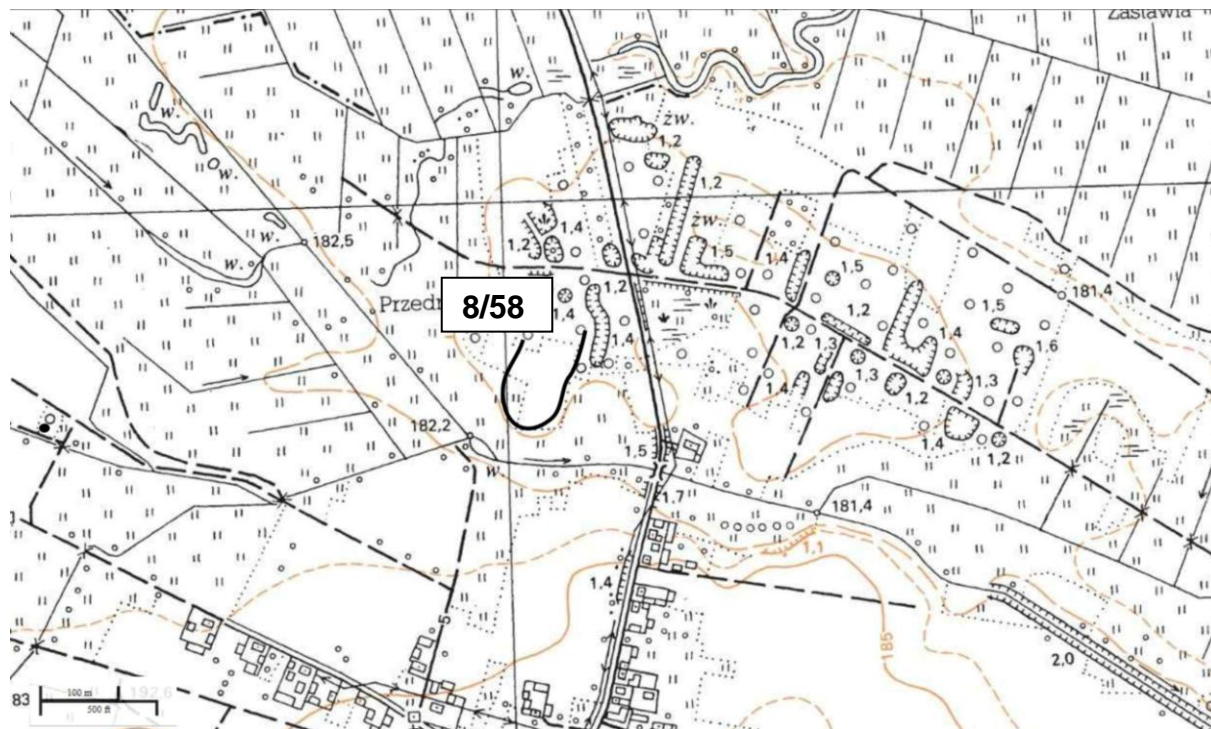
1. Nazwa

STANOWISKO ARCHEOLOGICZNE

2. Czas powstania

okres prahistoryczny - osada

8. Fotografia z opisem wskazującym orientację albo mapa z zaznaczonym stanowiskiem archeologicznym



SKALA 1:10 000, GODŁO ARKUSZA: M-34-54-D-b-2

4. Adres

AZP 93-66

nr stanowiska w miejscowości: **8**

nr stanowiska na obszarze: **58**

5. Przynależność administracyjna

województwo

świętokrzyskie

powiat

buski

gmina

Stopnica

6. Formy ochrony

Uchwała nr 25/2000 Rady Gminy Stopnica z dnia 5 października 2000 r. w sprawie uchwalenia studium uwarunkowań i kierunków zagospodarowania przestrzennego w Gminie Stopnica

7. Opracowanie karty (autor, data i podpis)

Agnieszka Dzwonnik-Zatora

08.09.2017

GEZ

KARTA ADRESOWA ZABYTKU NIERUCHOMEGO

3. Miejscowość

CZYŻÓW

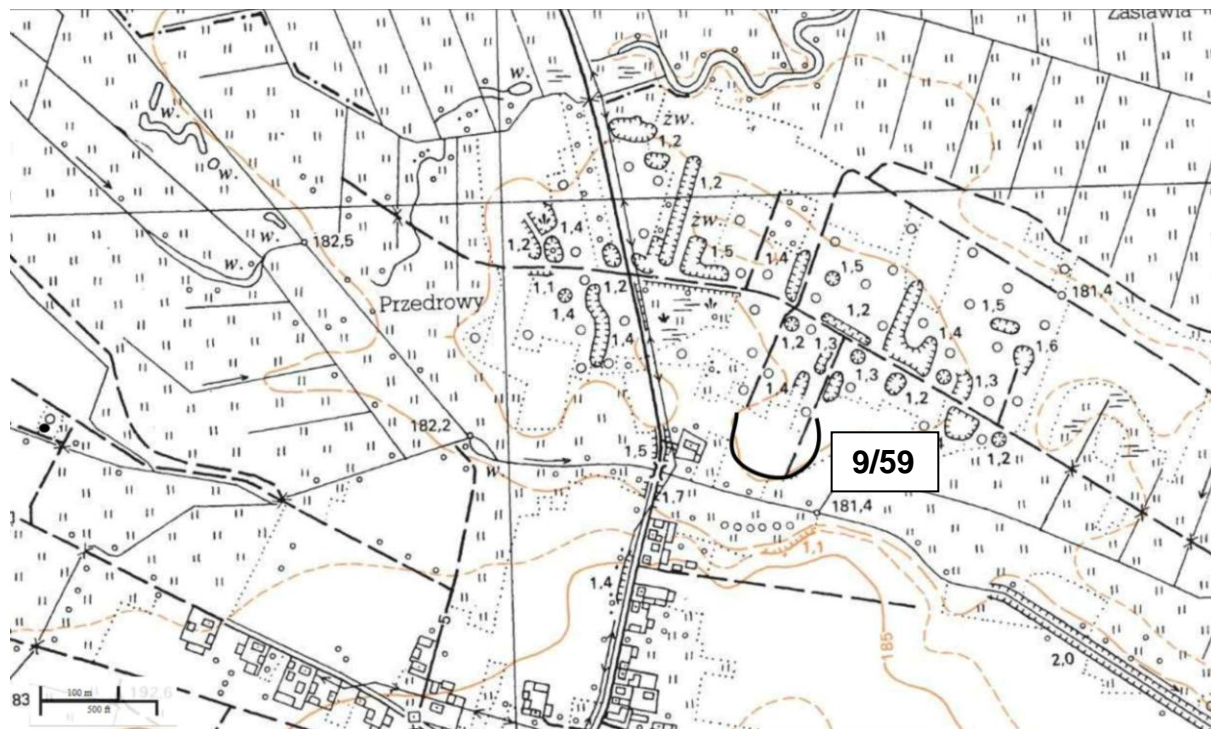
1. Nazwa

STANOWISKO ARCHEOLOGICZNE

2. Czas powstania

okres prahistoryczny - osada

8. Fotografia z opisem wskazującym orientację albo mapa z zaznaczonym stanowiskiem archeologicznym



SKALA 1:10 000, GODŁO ARKUSZA: M-34-55-G-a-1

4. Adres

AZP 93-66

nr stanowiska w miejscowości: **9**

nr stanowiska na obszarze: **59**

5. Przynależność administracyjna

województwo
świętokrzyskie

powiat
buski

gmina
Stopnica

6. Formy ochrony

Uchwała nr 25/2000 Rady Gminy Stopnica z dnia 5 października 2000 r. w sprawie uchwalenia studium uwarunkowań i kierunków zagospodarowania przestrzennego w Gminie Stopnica

7. Opracowanie karty (autor, data i podpis)

Agnieszka Dzwonnik-Zatora

08.09.2017

GEZ

KARTA ADRESOWA ZABYTKU NIERUCHOMEGO

3. Miejscowość

CZYŻÓW

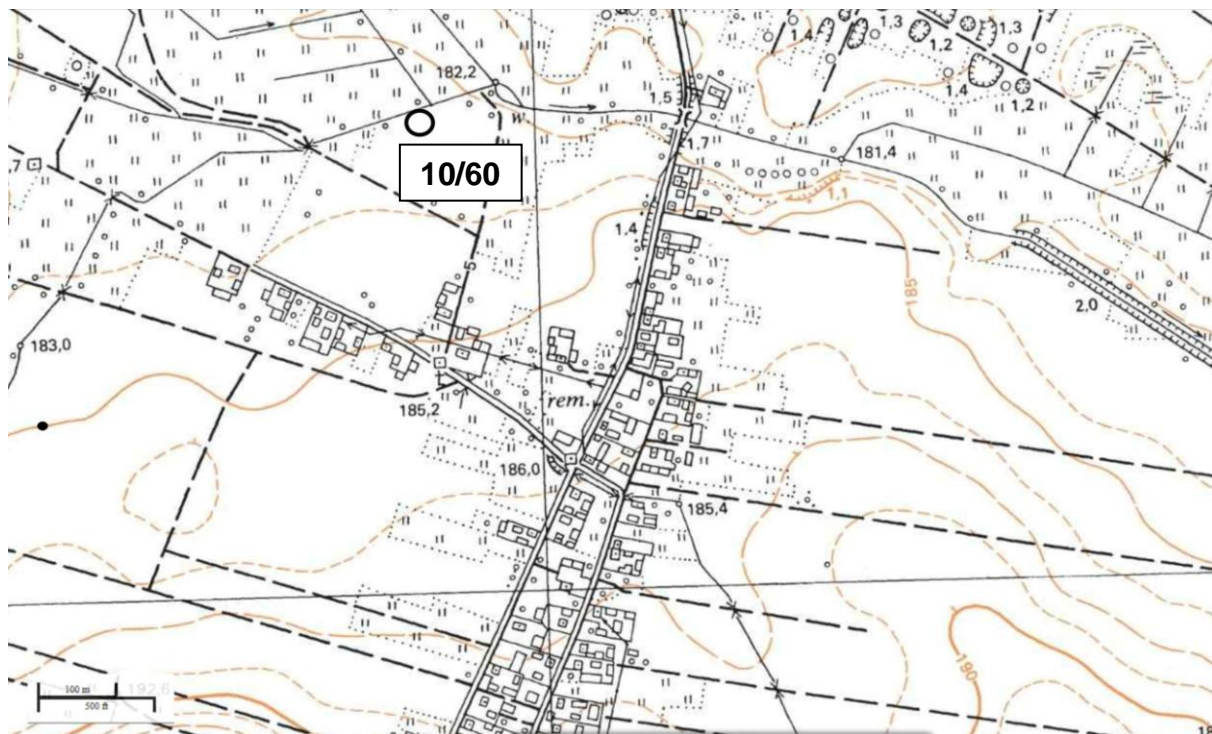
1. Nazwa

STANOWISKO ARCHEOLOGICZNE

2. Czas powstania

II okres epoki brązu - ślad osadnictwa
okres prahistoryczny - osada

8. Fotografia z opisem wskazującym orientację albo mapa z zaznaczonym stanowiskiem archeologicznym



SKALA 1:10 000, GODŁO ARKUSZA: M-34-54-D-b-2

4. Adres

AZP 93-66

nr stanowiska w miejscowości: **10**

nr stanowiska na obszarze: **60**

5. Przynależność administracyjna

województwo

świętokrzyskie

powiat

buski

gmina

Stopnica

6. Formy ochrony

Uchwała nr 25/2000 Rady Gminy Stopnica z dnia 5 października 2000 r. w sprawie uchwalenia studium uwarunkowań i kierunków zagospodarowania przestrzennego w Gminie Stopnica

7. Opracowanie karty (autor, data i podpis)

Agnieszka Dzwonnik-Zatora

08.09.2017

GEZ

KARTA ADRESOWA ZABYTKU NIERUCHOMEGO

3. Miejscowość

CZYŻÓW

1. Nazwa

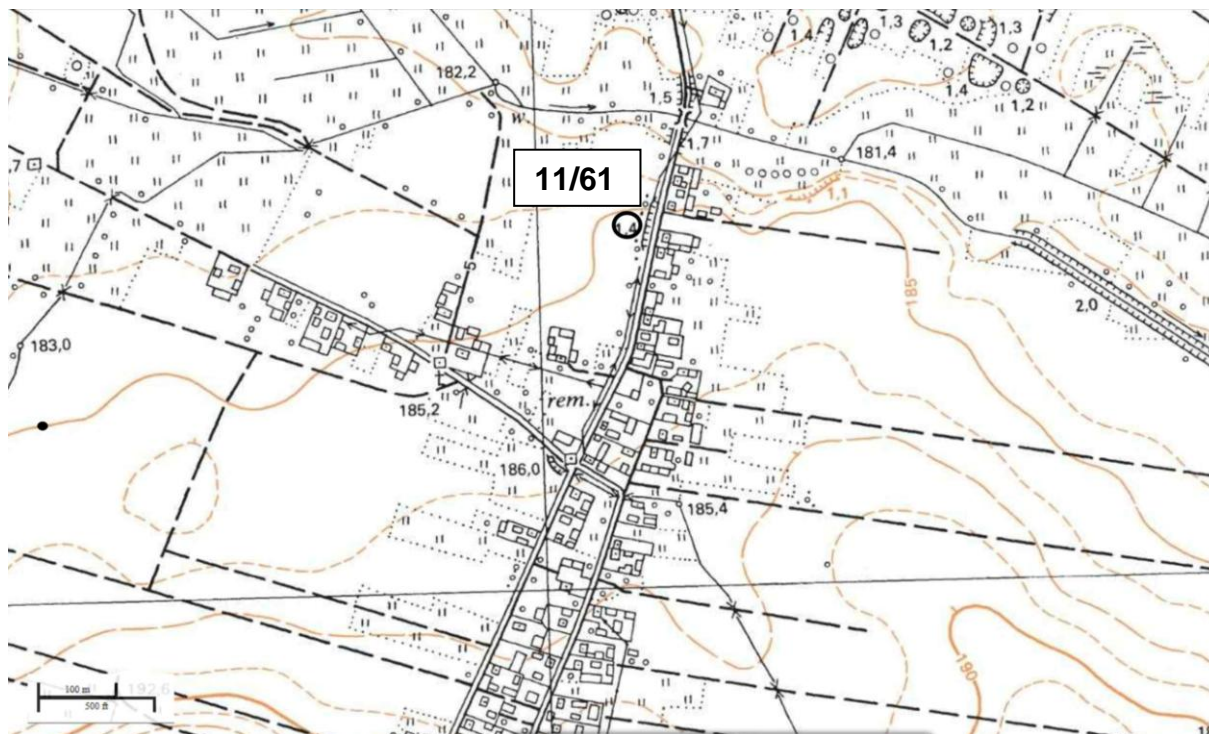
STANOWISKO ARCHEOLOGICZNE

2. Czas powstania

okres prahistoryczny - osada

późne średniowiecze - ślad osadnictwa

8. Fotografia z opisem wskazującym orientację albo mapa z zaznaczonym stanowiskiem archeologicznym



SKALA 1:10 000, GODŁO ARKUSZA: M-34-54-D-b-2

4. Adres

AZP 93-66

nr stanowiska w miejscowości: **11**

nr stanowiska na obszarze: **61**

5. Przynależność administracyjna

województwo

świętokrzyskie

powiat

buski

gmina

Stopnica

6. Formy ochrony

Uchwała nr 25/2000 Rady Gminy Stopnica z dnia 5 października 2000 r. w sprawie uchwalenia studium uwarunkowań i kierunków zagospodarowania przestrzennego w Gminie Stopnica

7. Opracowanie karty (autor, data i podpis)

Agnieszka Dzwonnik-Zatora

08.09.2017

GEZ

KARTA ADRESOWA ZABYTKU NIERUCHOMEGO

3. Miejscowość

CZYŻÓW

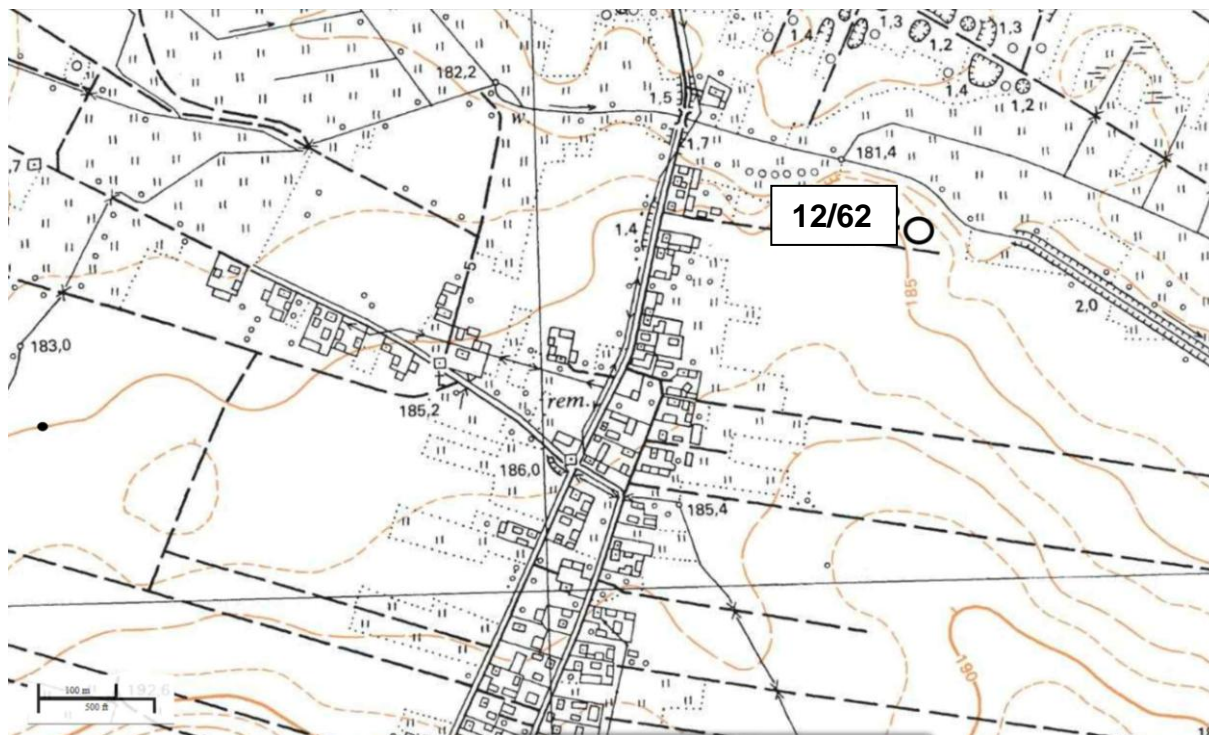
1. Nazwa

STANOWISKO ARCHEOLOGICZNE

2. Czas powstania

epoka kamienia - ślad osadnictwa
okres prahistoryczny - osada
wczesne średniowiecze - osada

8. Fotografia z opisem wskazującym orientację albo mapa z zaznaczonym stanowiskiem archeologicznym



SKALA 1:10 000, GODŁO ARKUSZA: M-34-55-G-a-1

4. Adres

AZP 93-66

nr stanowiska w miejscowości: **12**
nr stanowiska na obszarze: **62**

5. Przynależność administracyjna

województwo
świętokrzyskie

powiat
buski

gmina
Stopnica

6. Formy ochrony

Uchwała nr 25/2000 Rady Gminy Stopnica z dnia 5 października 2000 r. w sprawie uchwalenia studium uwarunkowań i kierunków zagospodarowania przestrzennego w Gminie Stopnica

7. Opracowanie karty (autor, data i podpis)

Agnieszka Dzwonnik-Zatora
08.09.2017

GEZ

KARTA ADRESOWA ZABYTKU NIERUCHOMEGO

3. Miejscowość

CZYŻÓW

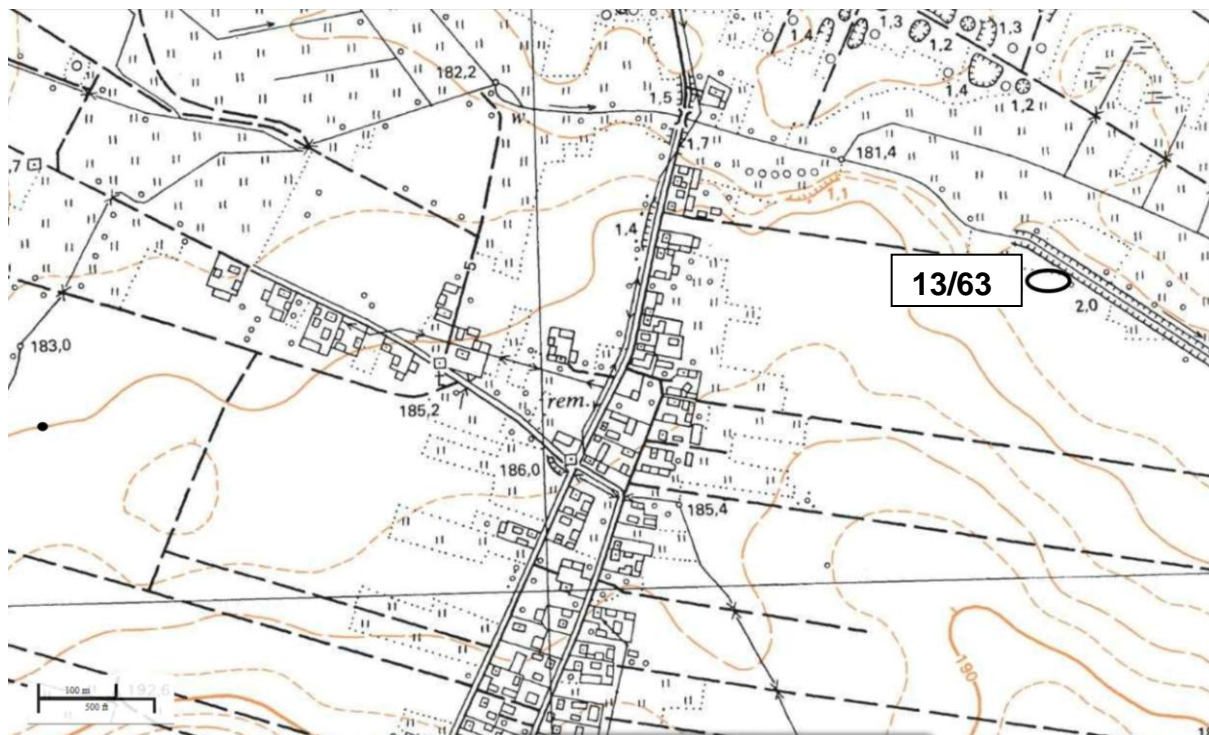
1. Nazwa

STANOWISKO ARCHEOLOGICZNE

2. Czas powstania

epoka kamienia - ślad osadnictwa
III okres epoki brązu/ okres prahistoryczny - osada
okres prahistoryczny - osada

8. Fotografia z opisem wskazującym orientację albo mapa z zaznaczonym stanowiskiem archeologicznym



SKALA 1:10 000, GODŁO ARKUSZA: M-34-55-G-a-1

4. Adres

AZP 93-66

nr stanowiska w miejscowości: **13**
nr stanowiska na obszarze: **63**

5. Przynależność administracyjna

województwo
świętokrzyskie

powiat
buski

gmina
Stopnica

6. Formy ochrony

Uchwała nr 25/2000 Rady Gminy Stopnica z dnia 5 października 2000 r. w sprawie uchwalenia studium uwarunkowań i kierunków zagospodarowania przestrzennego w Gminie Stopnica

7. Opracowanie karty (autor, data i podpis)

Agnieszka Dzwonnik-Zatora
08.09.2017

GEZ

KARTA ADRESOWA ZABYTKU NIERUCHOMEGO

3. Miejscowość

CZYŻÓW

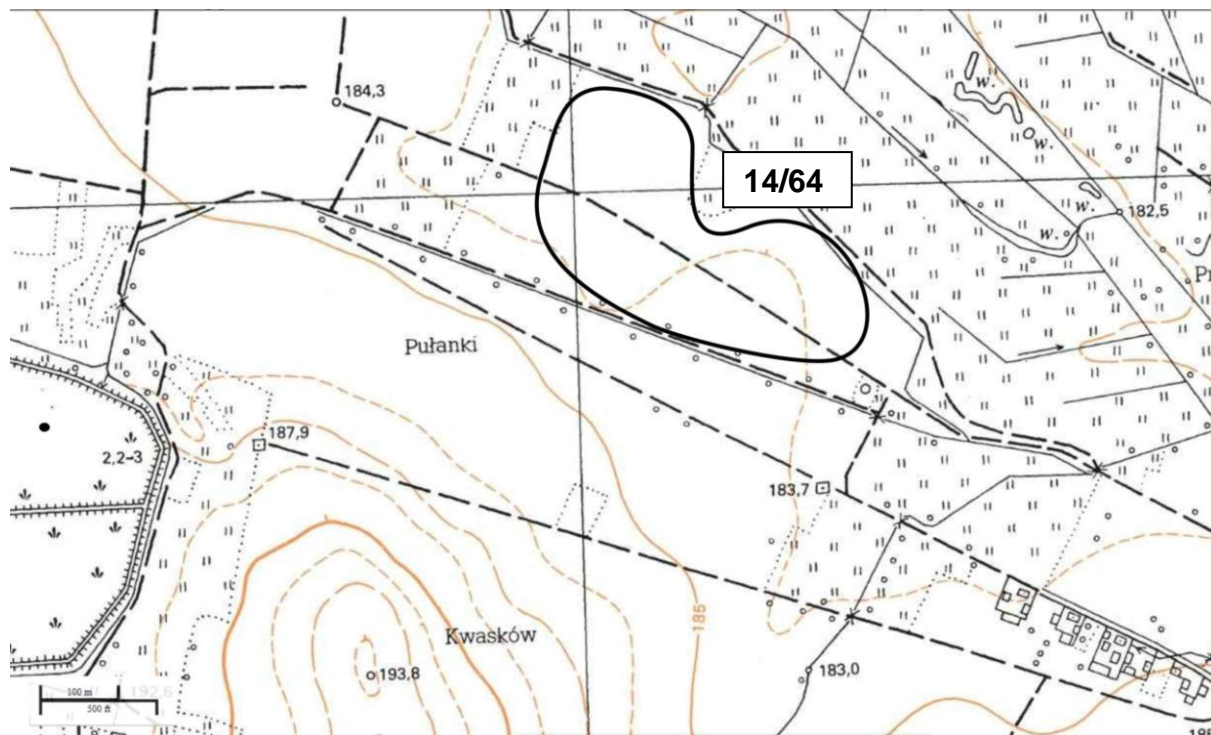
1. Nazwa

STANOWISKO ARCHEOLOGICZNE

2. Czas powstania

okres wpływów rzymskich - osada
późne średniowiecze - ślad osadnictwa

8. Fotografia z opisem wskazującym orientację albo mapa z zaznaczonym stanowiskiem archeologicznym



SKALA 1:10 000, GODŁO ARKUSZA: M-34-54-D-b-2

4. Adres

AZP 93-66

nr stanowiska w miejscowości: **14**

nr stanowiska na obszarze: **64**

5. Przynależność administracyjna

województwo
świętokrzyskie

powiat
buski

gmina
Stopnica

6. Formy ochrony

Uchwała nr 25/2000 Rady Gminy
Stopnica z dnia 5 października
2000 r. w sprawie uchwalenia
studium uwarunkowań i kierunków
zagospodarowania przestrzennego
w Gminie Stopnica

7. Opracowanie karty (autor, data i podpis)

Agnieszka Dzwonnik-Zatora
08.09.2017

GEZ

KARTA ADRESOWA ZABYTKU NIERUCHOMEGO

3. Miejscowość

CZYŻÓW

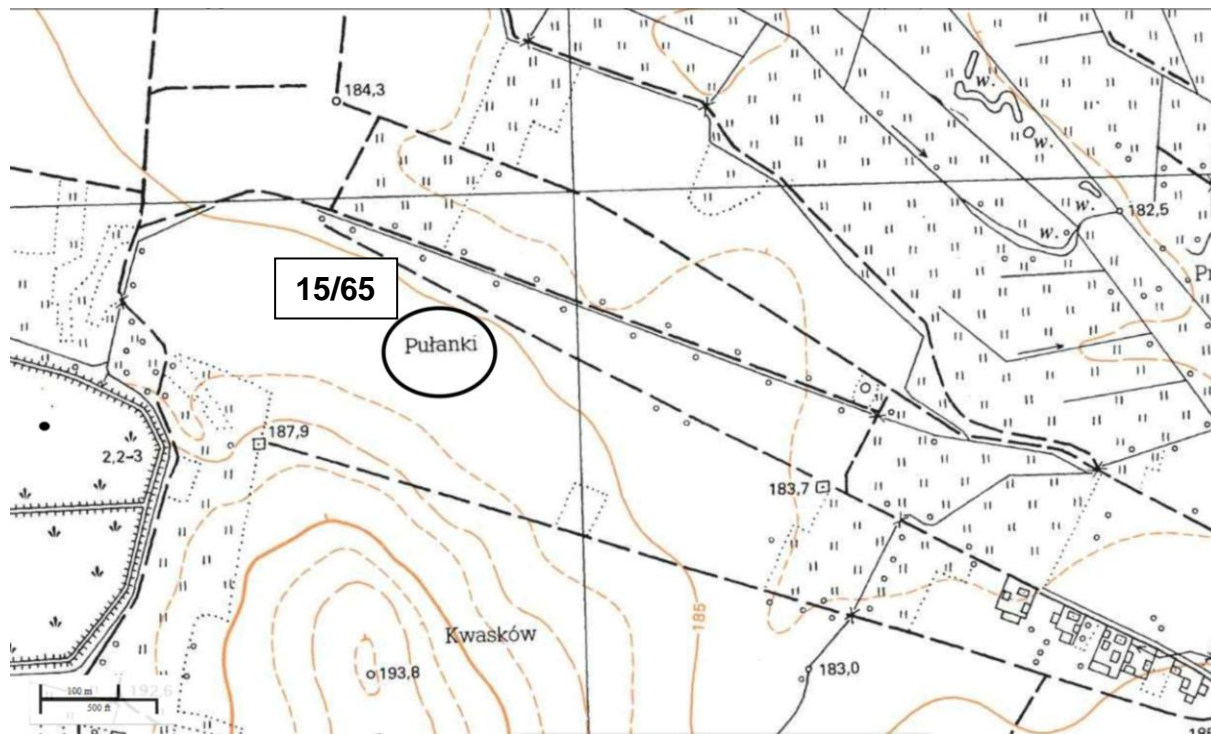
1. Nazwa

STANOWISKO ARCHEOLOGICZNE

2. Czas powstania

okres wpływów rzymskich - osada

8. Fotografia z opisem wskazującym orientację albo mapa z zaznaczonym stanowiskiem archeologicznym



SKALA 1:10 000, GODŁO ARKUSZA: M-34-54-D-b-2

4. Adres

AZP 93-66

nr stanowiska w miejscowości: **15**

nr stanowiska na obszarze: **65**

5. Przynależność administracyjna

województwo
świętokrzyskie

powiat
buski

gmina
Stopnica

6. Formy ochrony

Uchwała nr 25/2000 Rady Gminy Stopnica z dnia 5 października 2000 r. w sprawie uchwalenia studium uwarunkowań i kierunków zagospodarowania przestrzennego w Gminie Stopnica

7. Opracowanie karty (autor, data i podpis)

Agnieszka Dzwonnik-Zatora

11.09.2017

GEZ

KARTA ADRESOWA ZABYTKU NIERUCHOMEGO

3. Miejscowość

CZYŻÓW

1. Nazwa

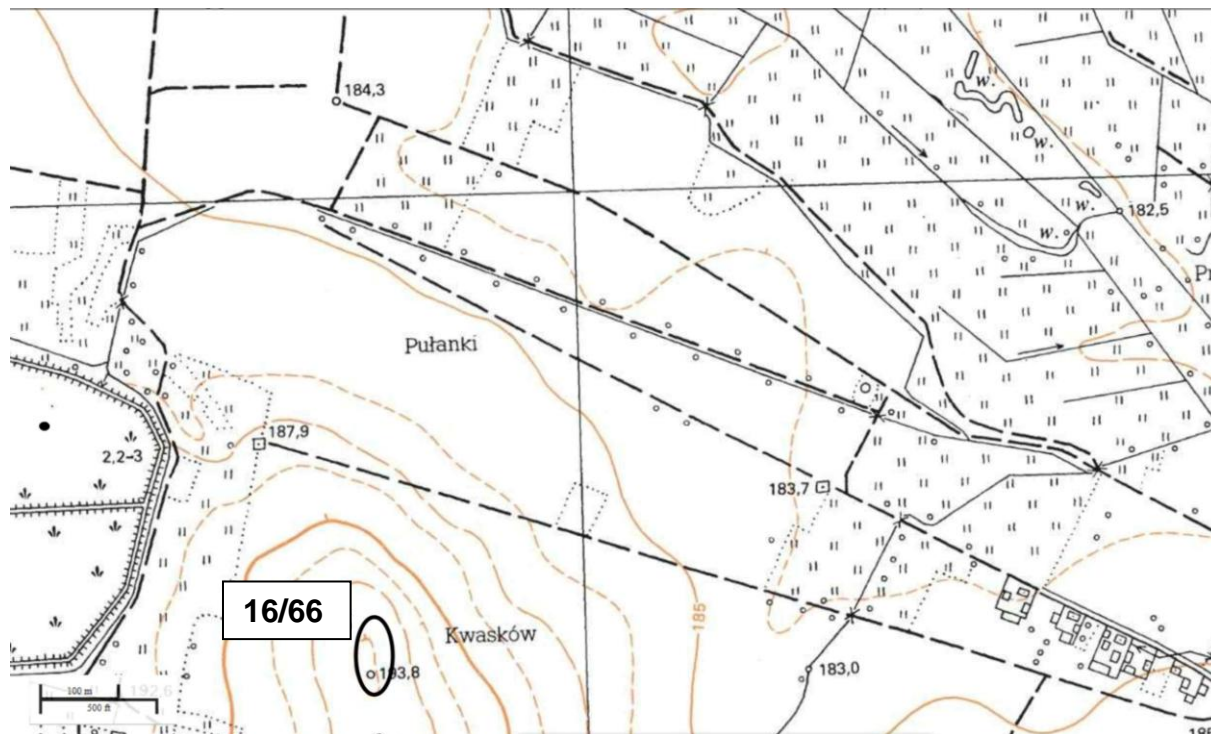
STANOWISKO ARCHEOLOGICZNE

2. Czas powstania

neolit - osada

okres wpływów rzymskich - ślad osadnictwa

8. Fotografia z opisem wskazującym orientację albo mapa z zaznaczonym stanowiskiem archeologicznym



SKALA 1:10 000, GODŁO ARKUSZA: M-34-54-D-b-2

4. Adres

AZP 93-66

nr stanowiska w miejscowości: **16**

nr stanowiska na obszarze: **66**

5. Przynależność administracyjna

województwo

świętokrzyskie

powiat

buski

gmina

Stopnica

6. Formy ochrony

Uchwała nr 25/2000 Rady Gminy Stopnica z dnia 5 października 2000 r. w sprawie uchwalenia studium uwarunkowań i kierunków zagospodarowania przestrzennego w Gminie Stopnica

7. Opracowanie karty (autor, data i podpis)

Agnieszka Dzwonnik-Zatora

11.09.2017

GEZ

KARTA ADRESOWA ZABYTKU NIERUCHOMEGO

3. Miejscowość

CZYŻÓW

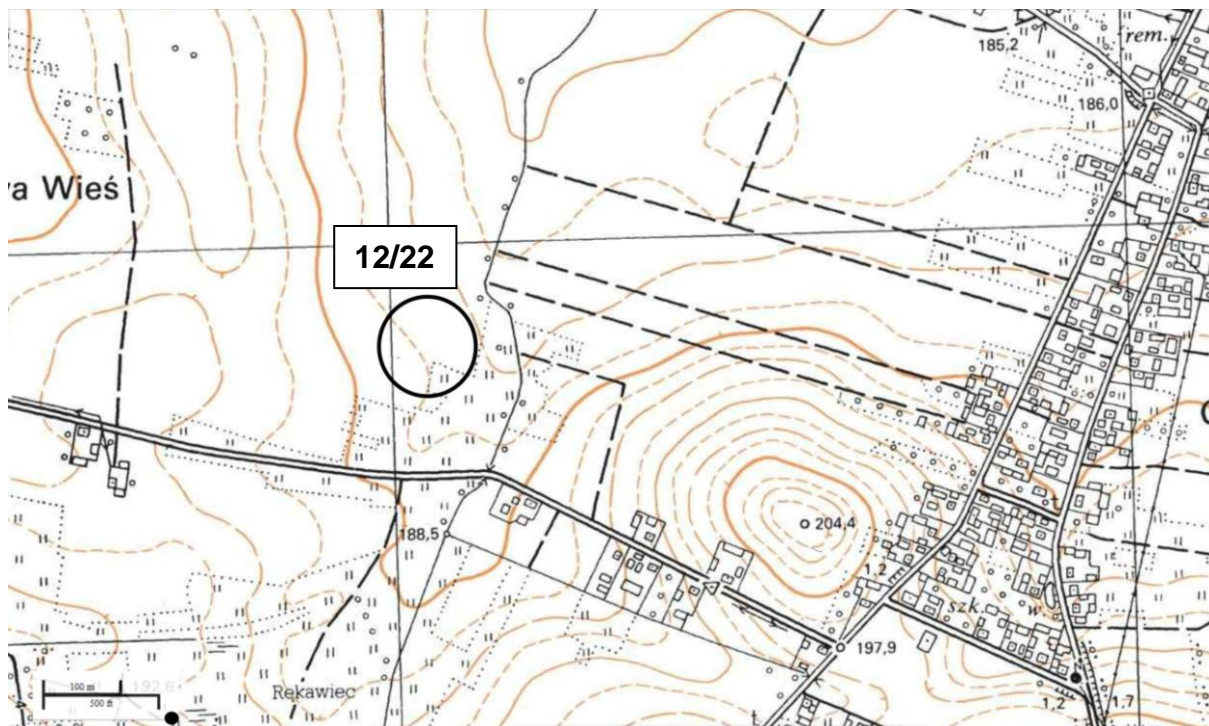
1. Nazwa

STANOWISKO ARCHEOLOGICZNE

2. Czas powstania

późne średniowiecze - osada

8. Fotografia z opisem wskazującym orientację albo mapa z zaznaczonym stanowiskiem archeologicznym



SKALA 1:10 000, GODŁO ARKUSZA: M-34-54-D-b-2

4. Adres

AZP 94-66

nr stanowiska w miejscowości: **17**

nr stanowiska na obszarze: **22**

5. Przynależność administracyjna

województwo

świętokrzyskie

powiat

buski

gmina

Stopnica

6. Formy ochrony

Uchwała nr 25/2000 Rady Gminy Stopnica z dnia 5 października 2000 r. w sprawie uchwalenia studium uwarunkowań i kierunków zagospodarowania przestrzennego w Gminie Stopnica

7. Opracowanie karty (autor, data i podpis)

Agnieszka Dzwonnik-Zatora

11.09.2017

GEZ

KARTA ADRESOWA ZABYTKU NIERUCHOMEGO

3. Miejscowość

CZYŻÓW

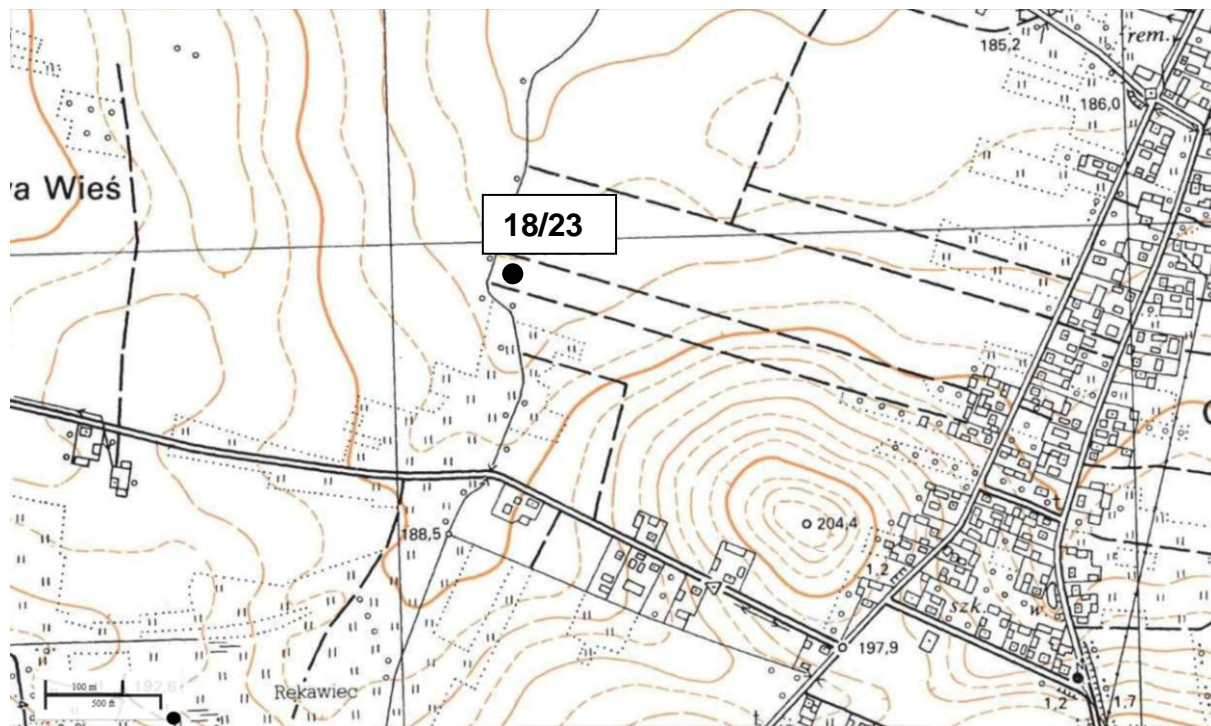
1. Nazwa

STANOWISKO ARCHEOLOGICZNE

2. Czas powstania

okres prahistoryczny - ślad osadnictwa

8. Fotografia z opisem wskazującym orientację albo mapa z zaznaczonym stanowiskiem archeologicznym



SKALA 1:10 000, GODŁO ARKUSZA: M-34-54-D-b-2

4. Adres

AZP 94-66

nr stanowiska w miejscowości: **18**

nr stanowiska na obszarze: **23**

5. Przynależność administracyjna

województwo

świętokrzyskie

powiat

buski

gmina

Stopnica

6. Formy ochrony

Uchwała nr 25/2000 Rady Gminy Stopnica z dnia 5 października 2000 r. w sprawie uchwalenia studium uwarunkowań i kierunków zagospodarowania przestrzennego w Gminie Stopnica

7. Opracowanie karty (autor, data i podpis)

Agnieszka Dzwonnik-Zatora

11.09.2017

GEZ

KARTA ADRESOWA ZABYTKU NIERUCHOMEGO

3. Miejscowość

DZIESŁAWICE

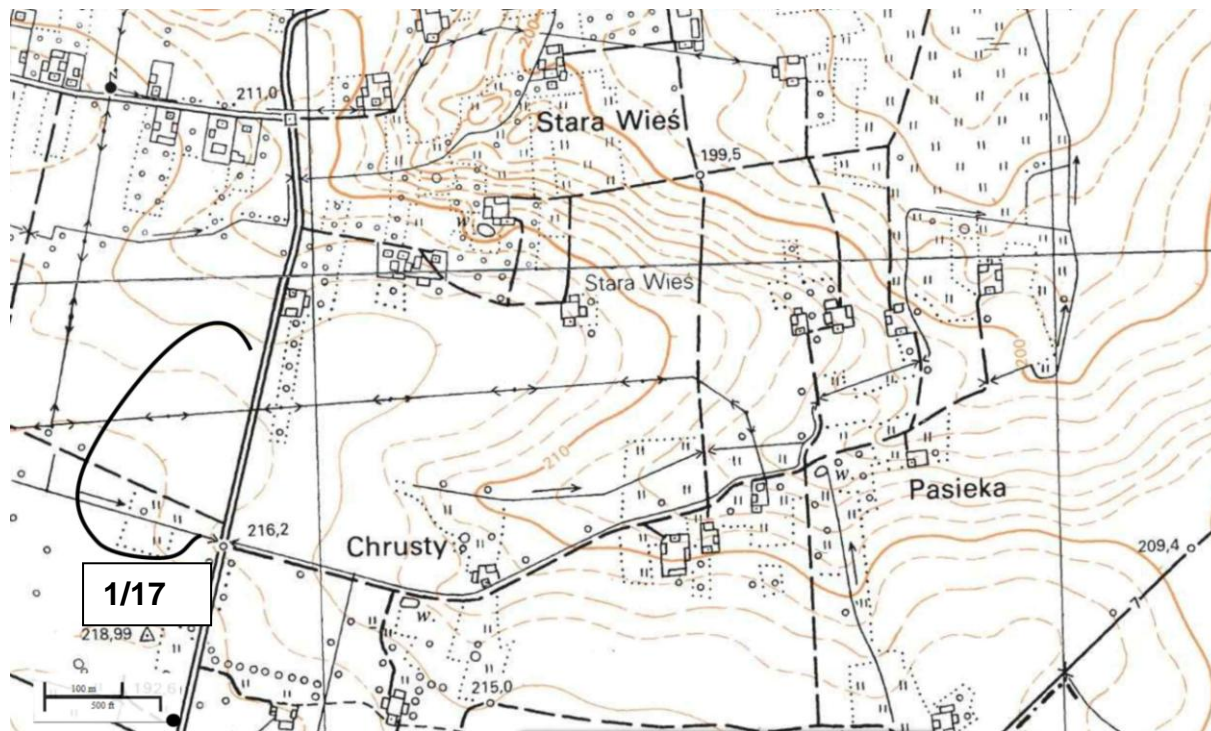
1. Nazwa

STANOWISKO ARCHEOLOGICZNE

2. Czas powstania

mezolit - obozowisko, neolit - osada, neolit - cmentarzysko szkieletowe, neolit - ślad osadnictwa, okres prahistoryczny - osada, okres prahistoryczny - osada

8. Fotografia z opisem wskazującym orientację albo mapa z zaznaczonym stanowiskiem archeologicznym



SKALA 1:10 000, GODŁO ARKUSZA: M-34-54-D-b-2

4. Adres

AZP 94-66

nr stanowiska w miejscowości: **1**

nr stanowiska na obszarze: **17**

5. Przynależność administracyjna

województwo
świętokrzyskie

powiat
buski

gmina
Stopnica

6. Formy ochrony

Uchwała nr 25/2000 Rady Gminy Stopnica z dnia 5 października 2000 r. w sprawie uchwalenia studium uwarunkowań i kierunków zagospodarowania przestrzennego w Gminie Stopnica

7. Opracowanie karty (autor, data i podpis)

Agnieszka Dzwonnik-Zatora
11.09.2017

GEZ

KARTA ADRESOWA ZABYTKU NIERUCHOMEGO

3. Miejscowość

DZIESŁAWICE

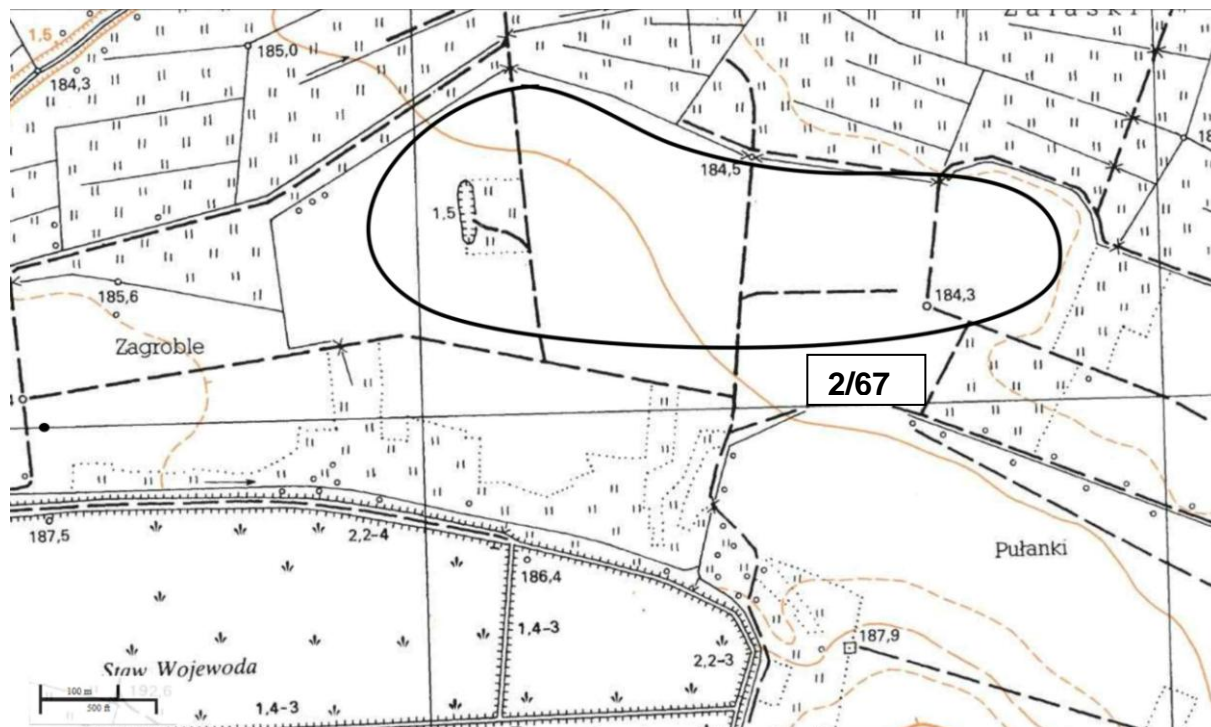
1. Nazwa

STANOWISKO ARCHEOLOGICZNE

2. Czas powstania

epoka kamienia - ślad osadnictwa
II okres epoki brązu - osada
okres wpływów rzymskich - osada

8. Fotografia z opisem wskazującym orientację albo mapa z zaznaczonym stanowiskiem archeologicznym



SKALA 1:10 000, GODŁO ARKUSZA: M-34-54-D-b-2

4. Adres

AZP 93-66

nr stanowiska w miejscowości: **2**
nr stanowiska na obszarze: **67**

5. Przynależność administracyjna

województwo
świętokrzyskie

powiat
buski

gmina
Stopnica

6. Formy ochrony

Uchwała nr 25/2000 Rady Gminy Stopnica z dnia 5 października 2000 r. w sprawie uchwalenia studium uwarunkowań i kierunków zagospodarowania przestrzennego w Gminie Stopnica

7. Opracowanie karty (autor, data i podpis)

Agnieszka Dzwonnik-Zatora
11.09.2017

GEZ

KARTA ADRESOWA ZABYTKU NIERUCHOMEGO

3. Miejscowość

DZIESŁAWICE

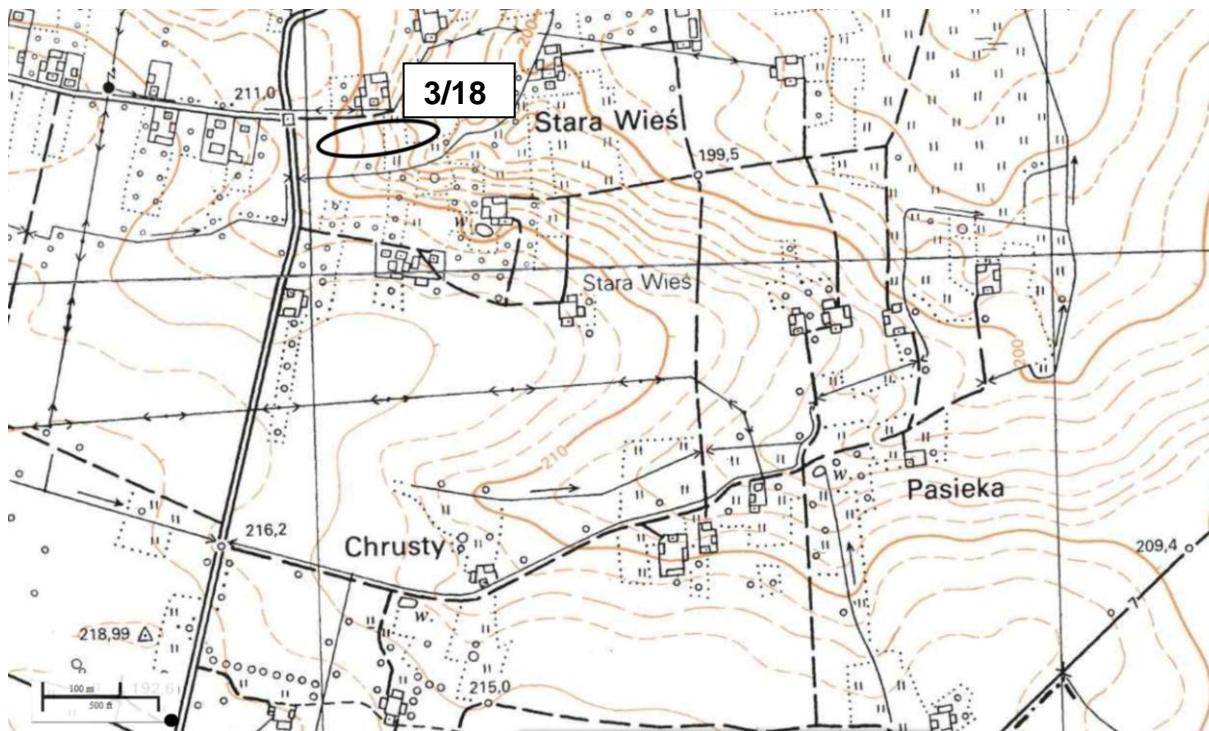
1. Nazwa

STANOWISKO ARCHEOLOGICZNE

2. Czas powstania

okres wpływów rzymskich - osada
średniowiecze - osada

8. Fotografia z opisem wskazującym orientację albo mapa z zaznaczonym stanowiskiem archeologicznym



SKALA 1:10 000, GODŁO ARKUSZA: M-34-54-D-b-2

4. Adres

AZP 94-66

nr stanowiska w miejscowości: **3**
nr stanowiska na obszarze: **18**

5. Przynależność administracyjna

województwo
świętokrzyskie

powiat
buski

gmina
Stopnica

6. Formy ochrony

Uchwała nr 25/2000 Rady Gminy
Stopnica z dnia 5 października
2000 r. w sprawie uchwalenia
studium uwarunkowań i kierunków
zagospodarowania przestrzennego
w Gminie Stopnica

7. Opracowanie karty (autor, data i podpis)

Agnieszka Dzwonnik-Zatora
11.09.2017

GEZ

KARTA ADRESOWA ZABYTKU NIERUCHOMEGO

3. Miejscowość

DZIESŁAWICE

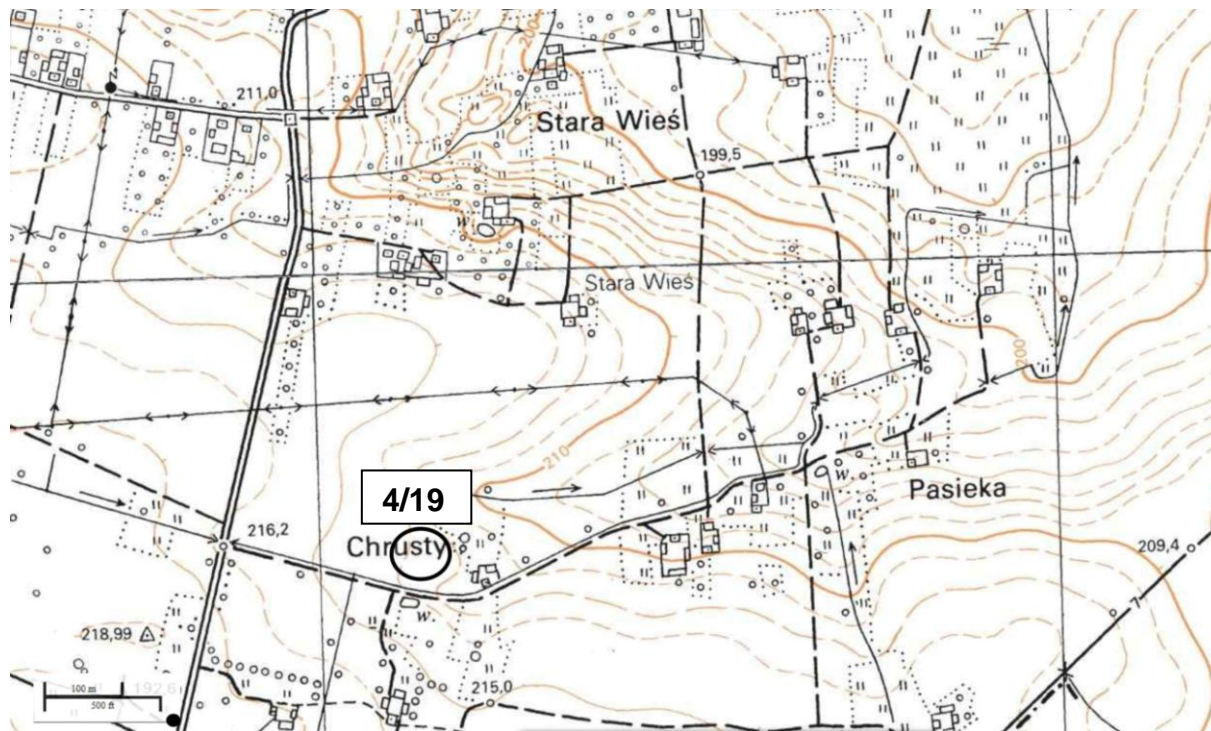
1. Nazwa

STANOWISKO ARCHEOLOGICZNE

2. Czas powstania

epoka kamienia - ślad osadnictwa
okres wpływów rzymskich - osada

8. Fotografia z opisem wskazującym orientację albo mapa z zaznaczonym stanowiskiem archeologicznym



SKALA 1:10 000, GODŁO ARKUSZA: M-34-54-D-b-2

4. Adres

AZP 94-66

nr stanowiska w miejscowości: **4**
nr stanowiska na obszarze: **19**

5. Przynależność administracyjna

województwo
świętokrzyskie

powiat
buski

gmina
Stopnica

6. Formy ochrony

Uchwała nr 25/2000 Rady Gminy
Stopnica z dnia 5 października
2000 r. w sprawie uchwalenia
studium uwarunkowań i kierunków
zagospodarowania przestrzennego
w Gminie Stopnica

7. Opracowanie karty (autor, data i podpis)

Agnieszka Dzwonnik-Zatora
11.09.2017

GEZ

KARTA ADRESOWA ZABYTKU NIERUCHOMEGO

3. Miejscowość

DZIESŁAWICE

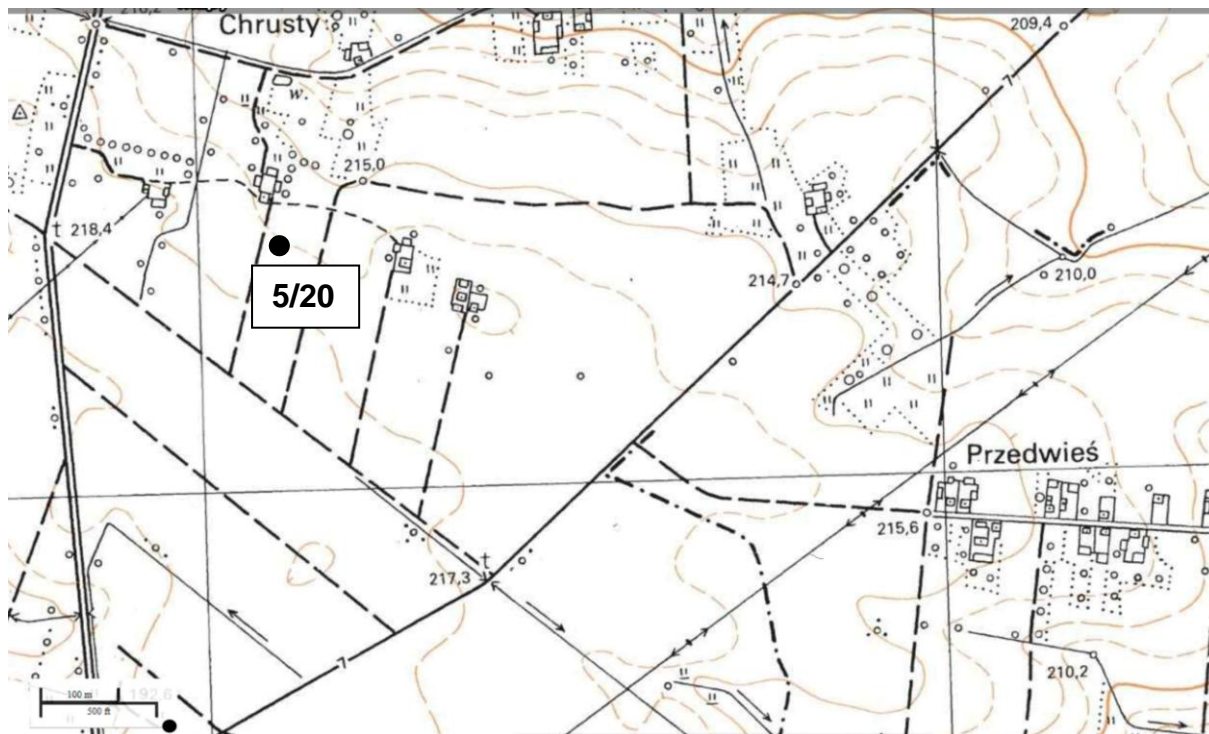
1. Nazwa

STANOWISKO ARCHEOLOGICZNE

2. Czas powstania

okres prahistoryczny - ślad osadnictwa

8. Fotografia z opisem wskazującym orientację albo mapa z zaznaczonym stanowiskiem archeologicznym



SKALA 1:10 000, GODŁO ARKUSZA: M-34-54-D-b-2

4. Adres

AZP 94-66

nr stanowiska w miejscowości: **5**

nr stanowiska na obszarze: **20**

5. Przynależność administracyjna

województwo
świętokrzyskie

powiat
buski

gmina
Stopnica

6. Formy ochrony

Uchwała nr 25/2000 Rady Gminy Stopnica z dnia 5 października 2000 r. w sprawie uchwalenia studium uwarunkowań i kierunków zagospodarowania przestrzennego w Gminie Stopnica

7. Opracowanie karty (autor, data i podpis)

Agnieszka Dzwonnik-Zatora

11.09.2017

GEZ

KARTA ADRESOWA ZABYTKU NIERUCHOMEGO

3. Miejscowość

DZIESŁAWICE

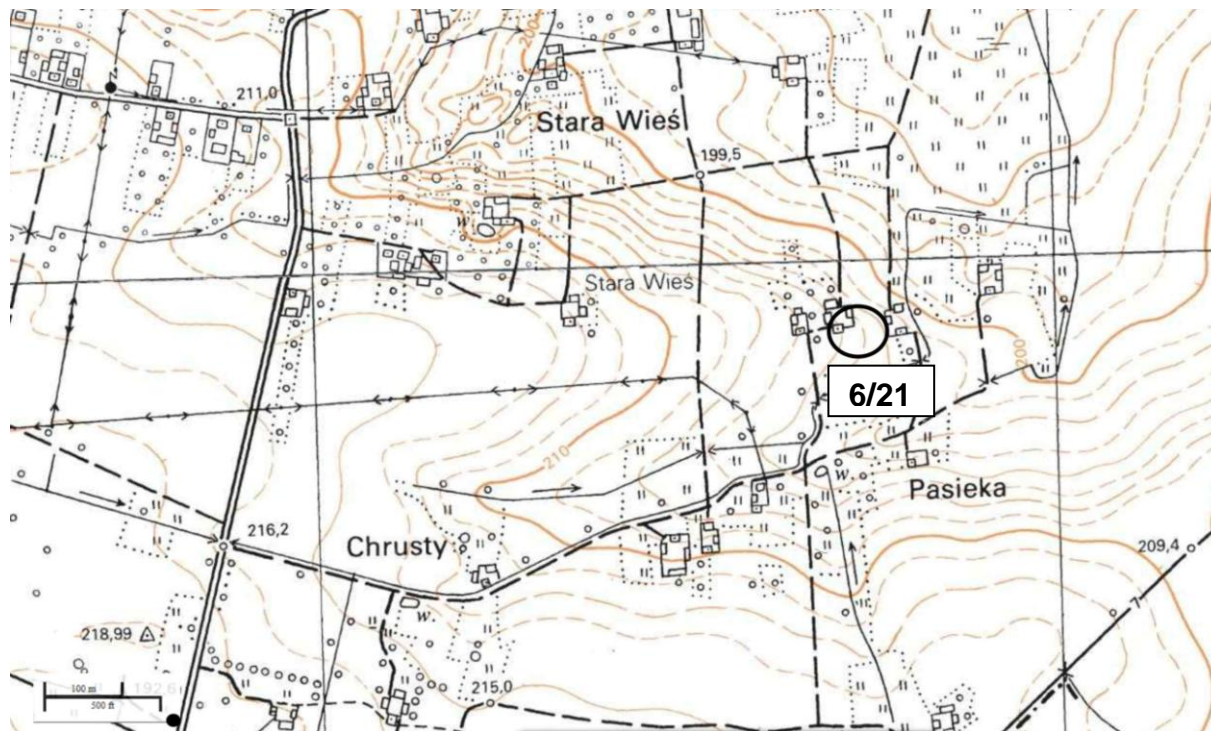
1. Nazwa

STANOWISKO ARCHEOLOGICZNE

2. Czas powstania

kultura łużycka - osada

8. Fotografia z opisem wskazującym orientację albo mapa z zaznaczonym stanowiskiem archeologicznym



SKALA 1:10 000, GODŁO ARKUSZA: M-34-54-D-b-2

4. Adres

AZP 94-66

nr stanowiska w miejscowości: **6**

nr stanowiska na obszarze: **21**

5. Przynależność administracyjna

województwo

świętokrzyskie

powiat

buski

gmina

Stopnica

6. Formy ochrony

Uchwała nr 25/2000 Rady Gminy Stopnica z dnia 5 października 2000 r. w sprawie uchwalenia studium uwarunkowań i kierunków zagospodarowania przestrzennego w Gminie Stopnica

7. Opracowanie karty (autor, data i podpis)

Agnieszka Dzwonnik-Zatora

11.09.2017

GEZ	KARTA ADRESOWA ZABYTKU NIERUCHOMEGO		3. Miejscowość DZIESŁAWICE
1. Nazwa STANOWISKO ARCHEOLOGICZNE		2. Czas powstania wczesna epoka żelaza - cmentarzysko (z dawnych badań)	
8. Fotografia z opisem wskazującym orientację albo mapa z zaznaczonym stanowiskiem archeologicznym -			4. Adres AZP 94-66 nr stanowiska w miejscowości: - nr stanowiska na obszarze: - 5. Przynależność administracyjna województwo świętokrzyskie powiat buski gmina Stopnica 6. Formy ochrony Uchwała nr 25/2000 Rady Gminy Stopnica z dnia 5 października 2000 r. w sprawie uchwalenia studium uwarunkowań i kierunków zagospodarowania przestrzennego w Gminie Stopnica 7. Opracowanie karty (autor, data i podpis) Agnieszka Dzwonnik-Zatora 11.09.2017

GEZ	KARTA ADRESOWA ZABYTKU NIERUCHOMEGO		3. Miejscowość F A L Ę C I N
1. Nazwa STANOWISKO ARCHEOLOGICZNE		2. Czas powstania kopce (z dawnych badań)	
8. Fotografia z opisem wskazującym orientację albo mapa z zaznaczonym stanowiskiem archeologicznym			4. Adres AZP 94-66 nr stanowiska w miejscowości: - nr stanowiska na obszarze: -
			5. Przynależność administracyjna województwo świętokrzyskie powiat buski gmina Stopnica
			6. Formy ochrony Uchwała nr 25/2000 Rady Gminy Stopnica z dnia 5 października 2000 r. w sprawie uchwalenia studium uwarunkowań i kierunków zagospodarowania przestrzennego w Gminie Stopnica
			7. Opracowanie karty (autor, data i podpis) Agnieszka Dzwonnik-Zatora 11.09.2017

GEZ	KARTA ADRESOWA ZABYTKU NIERUCHOMEGO		3. Miejscowość F A Ł Ę C I N N O W Y
1. Nazwa STANOWISKO ARCHEOLOGICZNE		2. Czas powstania mezolit- cmentarzysko (z dawnych badań)	4. Adres AZP 94-66 nr stanowiska w miejscowości: - nr stanowiska na obszarze: -
8. Fotografia z opisem wskazującym orientację albo mapa z zaznaczonym stanowiskiem archeologicznym -			5. Przynależność administracyjna województwo świętokrzyskie powiat buski gmina Stopnica
			6. Formy ochrony Uchwała nr 25/2000 Rady Gminy Stopnica z dnia 5 października 2000 r. w sprawie uchwalenia studium uwarunkowań i kierunków zagospodarowania przestrzennego w Gminie Stopnica
			7. Opracowanie karty (autor, data i podpis) Agnieszka Dzwonnik-Zatora 11.09.2017

GEZ	KARTA ADRESOWA ZABYTKU NIERUCHOMEGO		3. Miejscowość F A Ł Ę C I N N O W Y
1. Nazwa STANOWISKO ARCHEOLOGICZNE	2. Czas powstania wczesne średniowiecze - znalezisko luźne (z dawnych badań)		
8. Fotografia z opisem wskazującym orientację albo mapa z zaznaczonym stanowiskiem archeologicznym			4. Adres AZP 94-66 nr stanowiska w miejscowości: - nr stanowiska na obszarze: -
			5. Przynależność administracyjna województwo świętokrzyskie powiat buski gmina Stopnica
			6. Formy ochrony Uchwała nr 25/2000 Rady Gminy Stopnica z dnia 5 października 2000 r. w sprawie uchwalenia studium uwarunkowań i kierunków zagospodarowania przestrzennego w Gminie Stopnica
			7. Opracowanie karty (autor, data i podpis) Agnieszka Dzwonnik-Zatora 11.09.2017

GEZ	KARTA ADRESOWA ZABYTKU NIERUCHOMEGO		3. Miejscowość F A Ł Ę C I N N O W Y - K O Ł O N I A F A Ł Ę C K A
1. Nazwa STANOWISKO ARCHEOLOGICZNE	2. Czas powstania V okres epoki brązu -okres halsztacki (z dawnych badań)	4. Adres AZP 94-66 nr stanowiska w miejscowości: - nr stanowiska na obszarze: -	
8. Fotografia z opisem wskazującym orientację albo mapa z zaznaczonym stanowiskiem archeologicznym			5. Przynależność administracyjna województwo świętokrzyskie powiat buski gmina Stopnica
			6. Formy ochrony Uchwała nr 25/2000 Rady Gminy Stopnica z dnia 5 października 2000 r. w sprawie uchwalenia studium uwarunkowań i kierunków zagospodarowania przestrzennego w Gminie Stopnica
			7. Opracowanie karty (autor, data i podpis) Agnieszka Dzwonnik-Zatora 11.09.2017

GEZ

KARTA ADRESOWA ZABYTKU NIERUCHOMEGO

1. Nazwa

STANOWISKO ARCHEOLOGICZNE

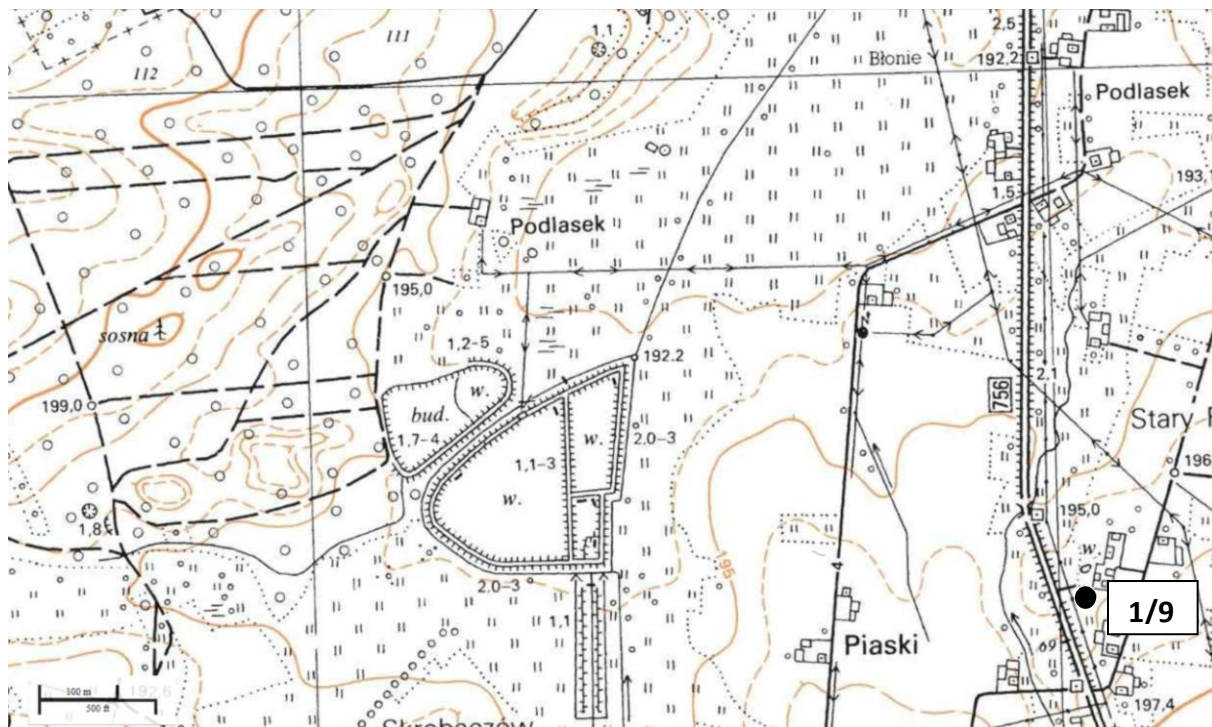
2. Czas powstania

mezolit - obozowisko (z dawnych badań), neolit - osada, znalezisko luźne, okres wpływów rzymskich - cmentarzysko

3. Miejscowość

**FAŁĘCIN
STARY-
KOLONIA
FAŁĘCKA**

8. Fotografia z opisem wskazującym orientację albo mapa z zaznaczonym stanowiskiem archeologicznym



SKALA 1:10 000, GODŁO ARKUSZA: M-34-54-D-b-2

4. Adres

AZP 94-66
nr stanowiska w miejscowości: **1**
nr stanowiska na obszarze: **9**

5. Przynależność administracyjna

województwo
świętokrzyskie

powiat
buski

gmina
Stopnica

6. Formy ochrony

Uchwała nr 25/2000 Rady Gminy Stopnica z dnia 5 października 2000 r. w sprawie uchwalenia studium uwarunkowań i kierunków zagospodarowania przestrzennego w Gminie Stopnica

7. Opracowanie karty (autor, data i podpis)

Agnieszka Dzwonnik-Zatora
11.09.2017

GEZ

KARTA ADRESOWA ZABYTKU NIERUCHOMEGO

1. Nazwa

STANOWISKO ARCHEOLOGICZNE

2. Czas powstania

mezolit - ślad osadnictwa

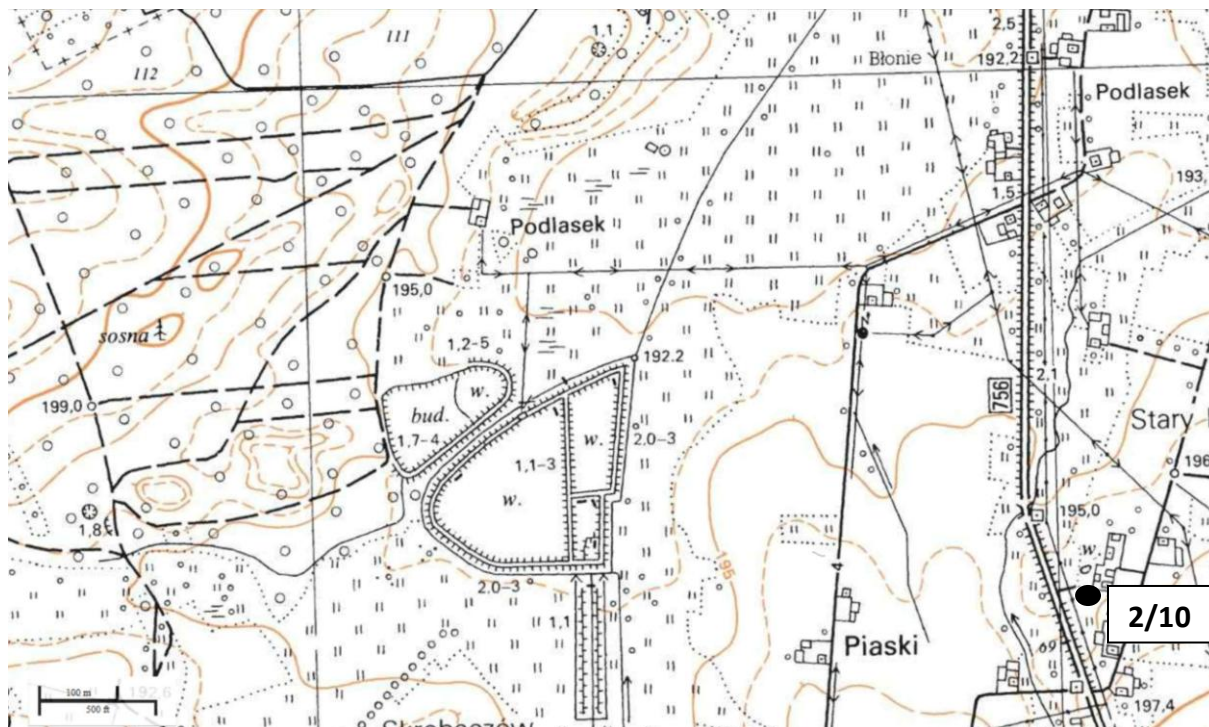
neolit - osada

późna faza wczesnej epoki żelaza - cmentarzysko?

3. Miejscowość

**FAŁĘCIN
STARY-
KOLONIA
FAŁĘCKA**

8. Fotografia z opisem wskazującym orientację albo mapa z zaznaczonym stanowiskiem archeologicznym



SKALA 1:10 000, GODŁO ARKUSZA: M-34-54-D-b-2

4. Adres

AZP 94-66

nr stanowiska w miejscowości: **2**

nr stanowiska na obszarze: **10**

5. Przynależność administracyjna

województwo
świętokrzyskie

powiat
buski

gmina
Stopnica

6. Formy ochrony

Uchwała nr 25/2000 Rady Gminy Stopnica z dnia 5 października 2000 r. w sprawie uchwalenia studium uwarunkowań i kierunków zagospodarowania przestrzennego w Gminie Stopnica

7. Opracowanie karty (autor, data i podpis)

Agnieszka Dzwonnik-Zatora
12.09.2017

GEZ

KARTA ADRESOWA ZABYTKU NIERUCHOMEGO

3. Miejscowość

**FAŁĘCIN
STARY**

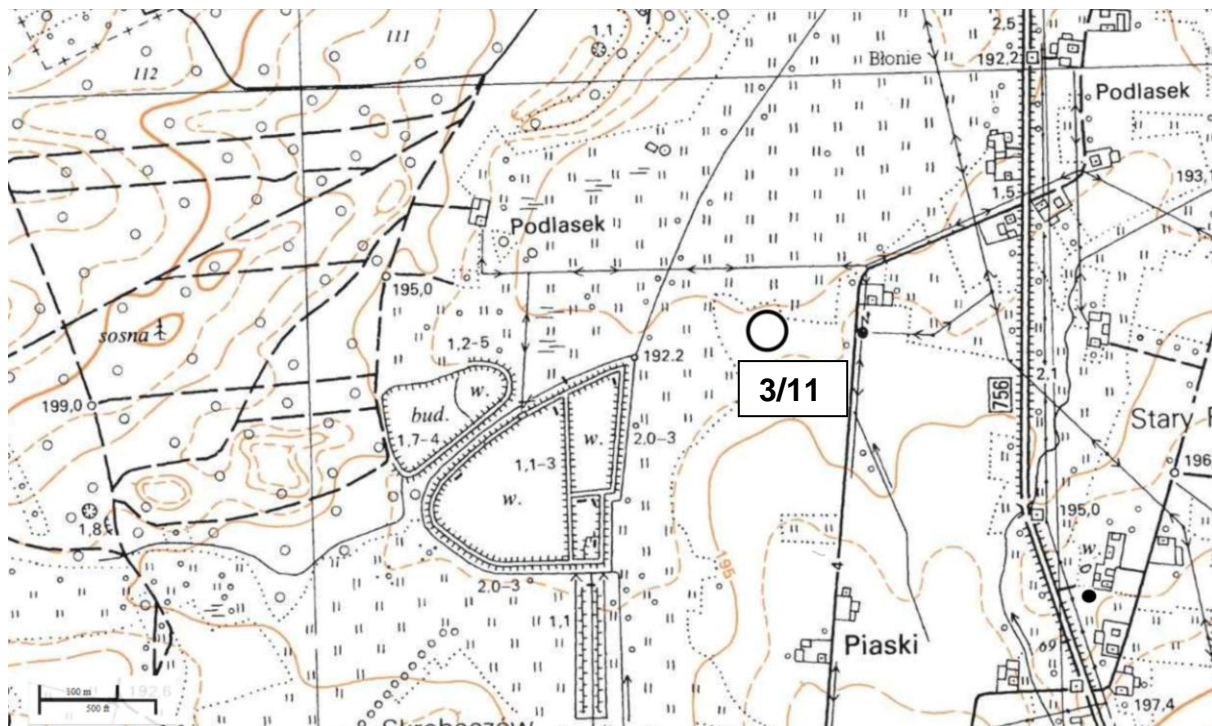
1. Nazwa

STANOWISKO ARCHEOLOGICZNE

2. Czas powstania

wczesna epoka żelaza - osada

8. Fotografia z opisem wskazującym orientację albo mapa z zaznaczonym stanowiskiem archeologicznym



SKALA 1:10 000, GODŁO ARKUSZA: M-34-54-D-b-2

4. Adres

AZP 94-66
nr stanowiska w miejscowości: **3**
nr stanowiska na obszarze: **11**

5. Przynależność administracyjna

województwo
świętokrzyskie

powiat
buski

gmina
Stopnica

6. Formy ochrony

Uchwała nr 25/2000 Rady Gminy
Stopnica z dnia 5 października
2000 r. w sprawie uchwalenia
studium uwarunkowań i kierunków
zagospodarowania przestrzennego
w Gminie Stopnica

7. Opracowanie karty (autor, data i podpis)

Agnieszka Dzwonnik-Zatora
12.09.2017