

Opis techniczny

Droga Szczytniki – Strzałków jest drogą gminną obecnie posiadającą zniszczoną nawierzchnię asfaltową.

Długość drogi: 1 660,00 mb,

Szerokość drogi: 3,00 m,

Powierzchnia drogi: 4980 m².

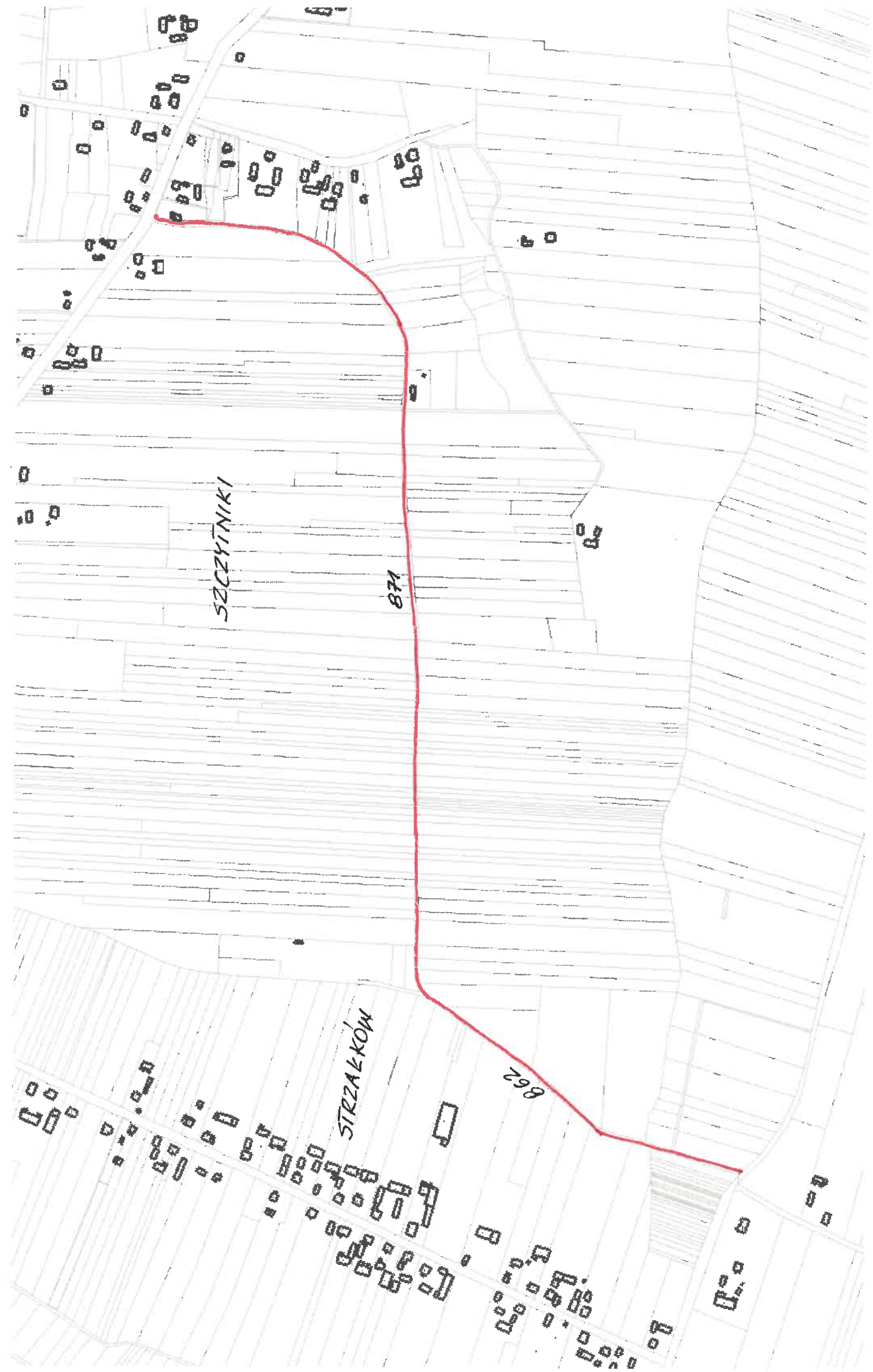
Stan projektowany:

Na wymienionym odcinku projektuje się następujące roboty:

- obustronne czyszczenie krawędzi istniejącej nawierzchni jezdni na dł. 1660,00 m i szer. 0,20 m
- wykonania warstwy wyrównawczej 75kg/m² w ilości 373,50 ton,
- wykonanie nawierzchni z mieszanek mineralno asfaltowych standard II, grubość warstwy ścieralnej po zagęszczeniu 3 cm na powierzchni 4980,00 m²,

INSPEKTOR

Mirosław Siekierski



PRZEDMIAR ROBÓT

1. Nazwa zamówienia:
Modernizacja nawierzchni dróg i placów gminnych na terenie Gminy Stopnica
2. Kody CPV:
45233142-6 – Roboty w zakresie naprawy dróg
45233220-7 – Roboty w zakresie nawierzchni dróg
3. Droga:
Droga gminna Szczytniki – Strzałków dz. ewid. nr 862 obręb Strzałków i 871 obręb Szczytniki
4. Zamawiający:
Gmina Stopnica,
Adres: ul. Tadeusza Kościuszki 2, 28-130 Stopnica

02.05.2019 r.

INSPEKTOR
olj
Miroslaw Siekierski

KSIĄŻKA PRZEDMIARÓW

Na remont (modernizację) drogi gminnej Szczytniki - Strzałków działki ewid. nr 862 obręb Strzałków i 871 obręb Szczytniki o długości 1 660,00 mb

Lp.	Symbol	Opis, lokalizacja, wyliczenia	Jednostka miary	Ilość
1	2	3	4	5
1	KNR 231/1004/6	Obustronne czyszczenie krawędzi istniejącej nawierzchni jezdni $2 \times 1660 \text{ m} \times 0,20 \text{ m} = 664,00 \text{ m}^2$	m^2	664,00
2	KNNR 6 0308-0204	Warstwa wyrównawcza KR 1-2 $4980 \text{ m}^2 \times 0,075 \text{ t/m}^2 = 373,50 \text{ t}$	t	373,50
3	KNNR 6 0309-0215	Nawierzchnie z mieszanek mineralno-asfaltowych standard II, grubość warstwy ścieralnej po zagęszczeniu 3 cm, transport mieszanki samochodami samowyladowawczymi 5-20 ton $1660 \text{ m} \times 3.0 \text{ m} = 4980 \text{ m}^2$	m^2	4980,00

INSPEKTOR
el
Mirostaw Siekierski

KOSZTORYS

Na remont (modernizację) drogi gminnej Szczytniki - Strzałków działki ewid. nr 862 obręb
Strzałków i 871 obręb Szczytniki o długości 1 660,00 mb

Lp.	Symbol	Opis, lokalizacja, wyliczenia	Jednostka miary	Ilość	Cena jedn. netto [zł]	Wartość netto [zł]
1	2	3	4	5	6	7
1	KNR 231/1004/6	Obustronne czyszczenie krawędzi istniejącej nawierzchni jezdni $2 \times 1660 \text{ m} \times 0,20 \text{ m} = 664,00 \text{ m}^2$	m^2	664,00		
2	KNNR 6 0308-0204	Warstwa wyrównawcza KR 1-2 $4980 \text{ m}^2 \times 0,075 \text{ t/m}^2 = 373,50 \text{ t}$	t	373,50		
3	KNNR 6 0309-0215	Nawierzchnie z mieszanek mineralno- asfaltowych standard II, grubość warstwy ścieralnej po zagęszczeniu 3 cm, transport mieszanki samochodami samowyladowawczymi 5-20 ton $1660 \text{ m} \times 3,0 \text{ m} = 4980 \text{ m}^2$	m^2	4980,00		
Razem						

INSPEKTOR
edy
Miroslaw Siekierski

Opis techniczny

Droga w msc. Prusy działki ewid. nr 351 i 352 obręb Prusy jest drogą wewnętrzną obecnie posiadającą zniszczoną nawierzchnię asfaltową.

Długość drogi: 162,00 m.

Szerokość drogi: 3,00 m.

Powierzchnia: 486,00 m².

Stan projektowany:

Na wymienionym odcinku projektuje się następujące roboty:

- regulacja pionowa studzienek dla urządzeń podziemnych 1 sztuka
- wykonania warstwy wyrównawczej 75kg/m² w ilości 36,45 ton,
- wykonanie nawierzchni z mieszanek mineralno asfaltowych standard II, grubość warstwy ścieralnej po zagęszczeniu 3 cm na powierzchni 486,00 m²,

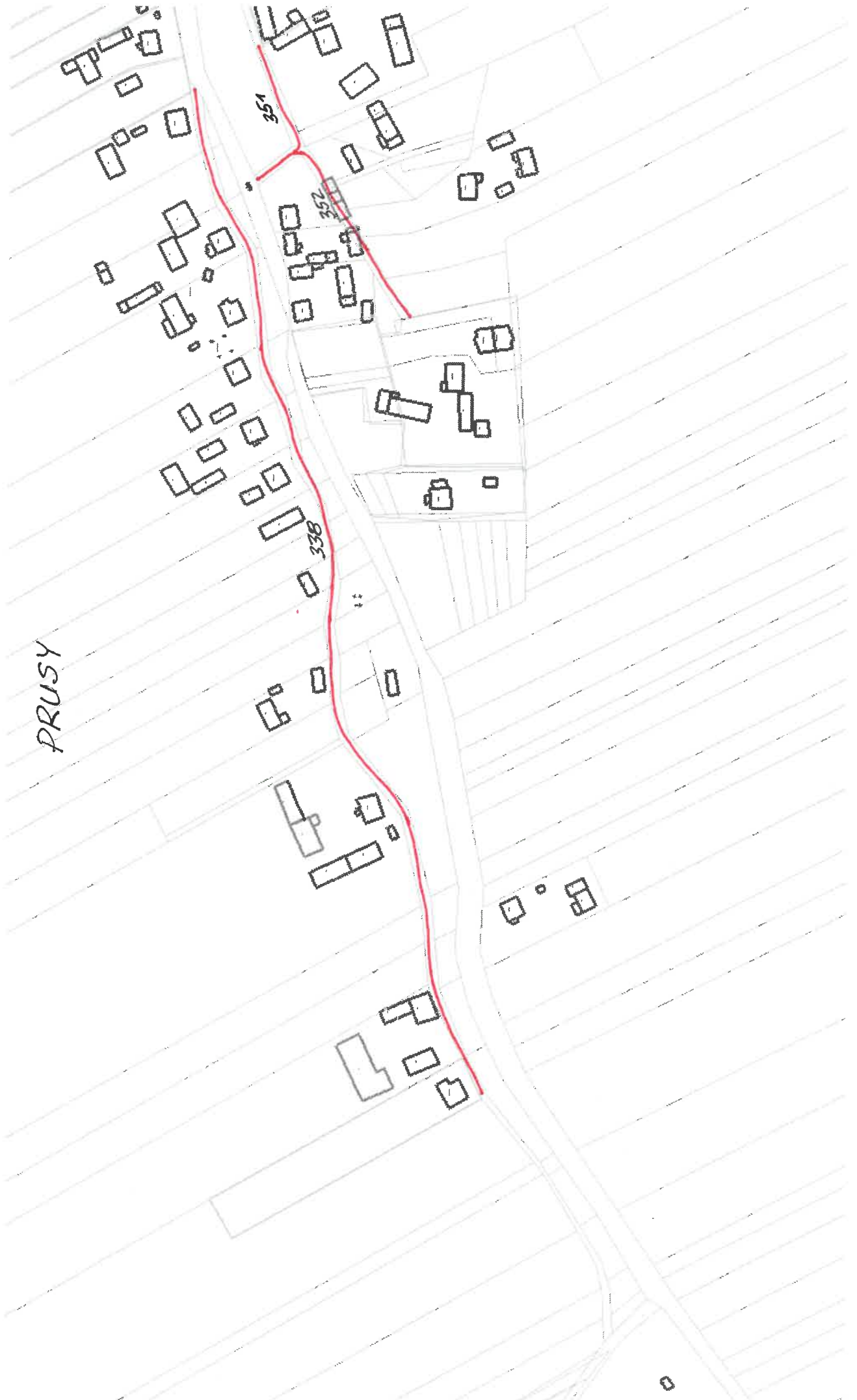
INSPEKTOR
ey-f
Miroslaw Sekierski

PRUSY

351

338

352



PRZEDMIAR ROBÓT

1. Nazwa zamówienia:
Modernizacja nawierzchni dróg i placów gminnych na terenie Gminy Stopnica
2. Kody CPV:
45233142-6 – Roboty w zakresie naprawy dróg
45233220-7 – Roboty w zakresie nawierzchni dróg
3. Droga:
Droga w msc. Prusy działki ewid. nr 351 i 352 obręb Prusy
4. Zamawiający:
Gmina Stopnica,
Adres: ul. Tadeusza Kościuszki 2, 28-130 Stopnica

02.05.2019 r.

INSPEKTOR

Mirosław Siekierski

KSIĄŻKA PRZEDMIARÓW

Na remont (modernizację) drogi w msc. Prusy działki ewid. nr 351 i 352 obręb Prusy o długości 162,00 mb

Lp.	Symbol	Opis, lokalizacja, wyliczenia	Jednostka miary	Ilość
1	2	3	4	5
1	KNR 231/1406/3	Regulacja pionowa studzienek dla urządzeń podziemnych	szt	1
1	KNNR 6 0308-0204	Warstwa wyrównawcza KR 1-2 $486 \text{ m}^2 \times 0,075 \text{ t/m}^2 = 373,50 \text{ t}$	t	36,45
1	KNNR 6 0309-0215	Nawierzchnie z mieszanek mineralno- asfaltowych standard II, grubość warstwy ścieralnej po zagęszczeniu 3 cm, transport mieszanki samochodami samowyladowawczymi 5-20 ton $162 \text{ m} \times 3,0 \text{ m} = 486 \text{ m}^2$	m^2	486,00

INSPEKTOR

Mirosław Siekierski

KOSZTORYS

Na remont (modernizację) drogi w msc. Prusy działki ewid. nr 351 i 352 obręb Prusy o
długości 162,00 mb

Lp.	Symbol	Opis, lokalizacja, wyliczenia	Jednostka miary	Ilość	Cena jedn. netto [zł]	Wartość netto [zł]
1	2	3	4	5	6	7
1	KNR 231/1406/3	Regulacja pionowa studzienek dla urządzeń podziemnych	szt.	1		
2	KNNR 6 0308-0204	Warstwa wyrównawcza KR 1-2 $486 \text{ m}^2 \times 0,075 \text{ t/m}^2 = 36,45 \text{ t}$	t	36,45		
3	KNNR 6 0309-0215	Nawierzchnie z mieszanek mineralno- asfaltowych standard II, grubość warstwy ścieralnej po zagęszczeniu 3 cm, transport mieszanki samochodami samowyladowawczymi 5-20 ton $162 \text{ m} \times 3,0 \text{ m} = 486 \text{ m}^2$	m ²	486,00		
Razem						

INSPEKTOR

Miroslaw Siekierski

Opis techniczny

Droga w msc. Prusy działka ewid. nr 338 obręb Prusy jest drogą wewnętrzną obecnie posiadającą zniszczoną nawierzchnię asfaltową.

Długość drogi: 374,00 m.

Szerokość drogi: 3,00 m.

Powierzchnia: 1122,00 m².

Stan projektowany:

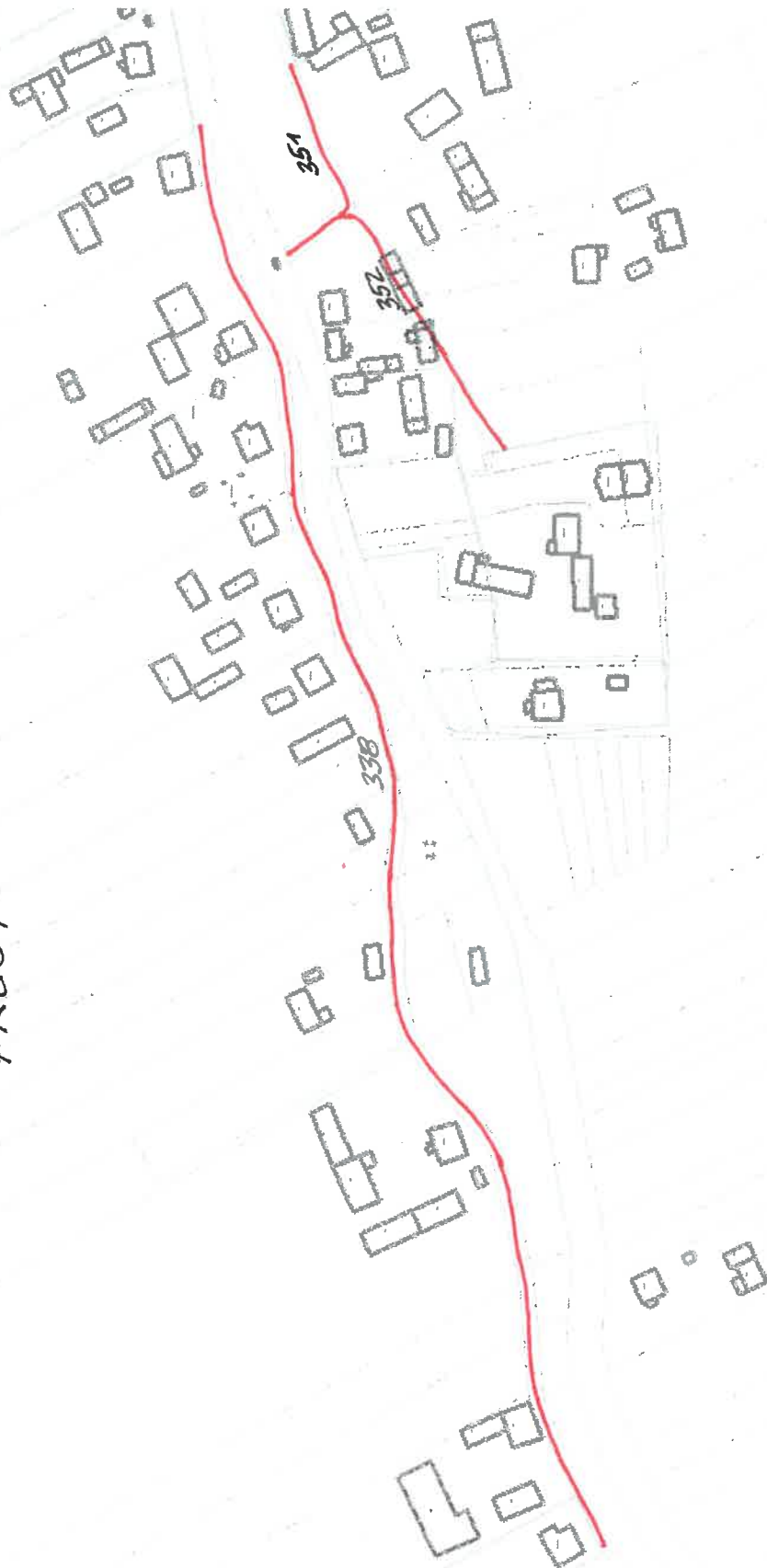
Na wymienionym odcinku projektuje się następujące roboty:

- obustronne czyszczenie krawędzi istniejącej nawierzchni jezdni na dł. 180,00 m i szer. 0,20 m
- wykonania warstwy wyrównawczej 75kg/m² w ilości 84,15 ton,
- wykonanie nawierzchni z mieszanek mineralno asfaltowych standard II, grubość warstwy ścieralnej po zagęszczeniu 3 cm na powierzchni 1122,00 m²,

INSPEKTOR

Augustaw Sekierski

PRUSY



PRZEDMIAR ROBÓT

1. Nazwa zamówienia:
Modernizacja nawierzchni dróg i placów gminnych na terenie Gminy Stopnica
2. Kody CPV:
45233142-6 – Roboty w zakresie naprawy dróg
45233220-7 – Roboty w zakresie nawierzchni dróg
3. Droga:
Droga w msc. Prusy działka ewid. nr 338 obręb Prusy
4. Zamawiający:
Gmina Stopnica,
Adres: ul. Tadeusza Kościuszki 2, 28-130 Stopnica

02.05.2019 r.

INSPEKTOR
[signature]
Marek Słekiński

KSIĄŻKA PRZEDMIARÓW

Na remont (modernizację) drogi w msc. Prusy działka ewid. nr 338 obręb Prusy o długości
374,00 mb

Lp.	Symbol	Opis, lokalizacja, wyliczenia	Jednostka miary	Ilość
1	2	3	4	5
1	KNR 231/1004/6	Obustronne czyszczenie krawędzi istniejącej nawierzchni jezdni na dł. 180 m i szer. 0,20 $2 \times 180 \text{ m} \times 0,20 \text{ m} = 72,00 \text{ m}^2$	m^2	72,00
2	KNNR 6 0308-0204	Warstwa wyrównawcza KR 1-2 $1122 \text{ m}^2 \times 0,075 \text{ t/m}^2 = 84,15 \text{ t}$	t	84,15
3	KNNR 6 0309-0215	Nawierzchnie z mieszanek mineralno- asfaltowych standard II, grubość warstwy ścieralnej po zagęszczeniu 3 cm, transport mieszanki samochodami samowyladowawczymi 5-20 ton $374 \text{ m} \times 3,0 \text{ m} = 1122 \text{ m}^2$	m^2	1122,00

INSPEKTOR
[Signature]
Mirosław Sikiński

KOSZTORYS

Na remont (modernizację) drogi w msc. Prusy działka ewid. nr 338 obręb Prusy o długości
374,00 mb

Lp.	Symbol	Opis, lokalizacja, wyliczenia	Jednostka miary	Ilość	Cena jedn. netto [zł]	Wartość netto [zł]
1	2	3	4	5	6	7
1	KNR 231/1004/6	Obustronne czyszczenie krawędzi istniejącej nawierzchni jezdni na dł. 180 m i szer. 0,20 $2 \times 180 \text{ m} \times 0,20 \text{ m} = 72,00 \text{ m}^2$	m^2	72,00		
2	KNNR 6 0308-0204	Warstwa wyrównawcza KR 1-2 $1122 \text{ m}^2 \times 0,075 \text{ t/m}^2 = 84,15 \text{ t}$	t	84,15		
3	KNNR 6 0309-0215	Nawierzchnie z mieszanek mineralno- asfaltowych standard II, grubość warstwy ścieralnej po zagęszczeniu 3 cm, transport mieszanki samochodami samowyladowawczymi 5-20 ton $374 \text{ m} \times 3,0 \text{ m} = 1122 \text{ m}^2$	m^2	1122,00		
Razem						

INSPEKTOR
Mirosław Siekierski

Opis techniczny

Droga w msc. Smogorzów działka ewid. nr 167 obręb Smogorzów jest drogą wewnętrzną obecnie posiadającą zniszczoną nawierzchnię asfaltową.

Długość drogi: 710,00 m.

Szerokość drogi: 3,50 m.

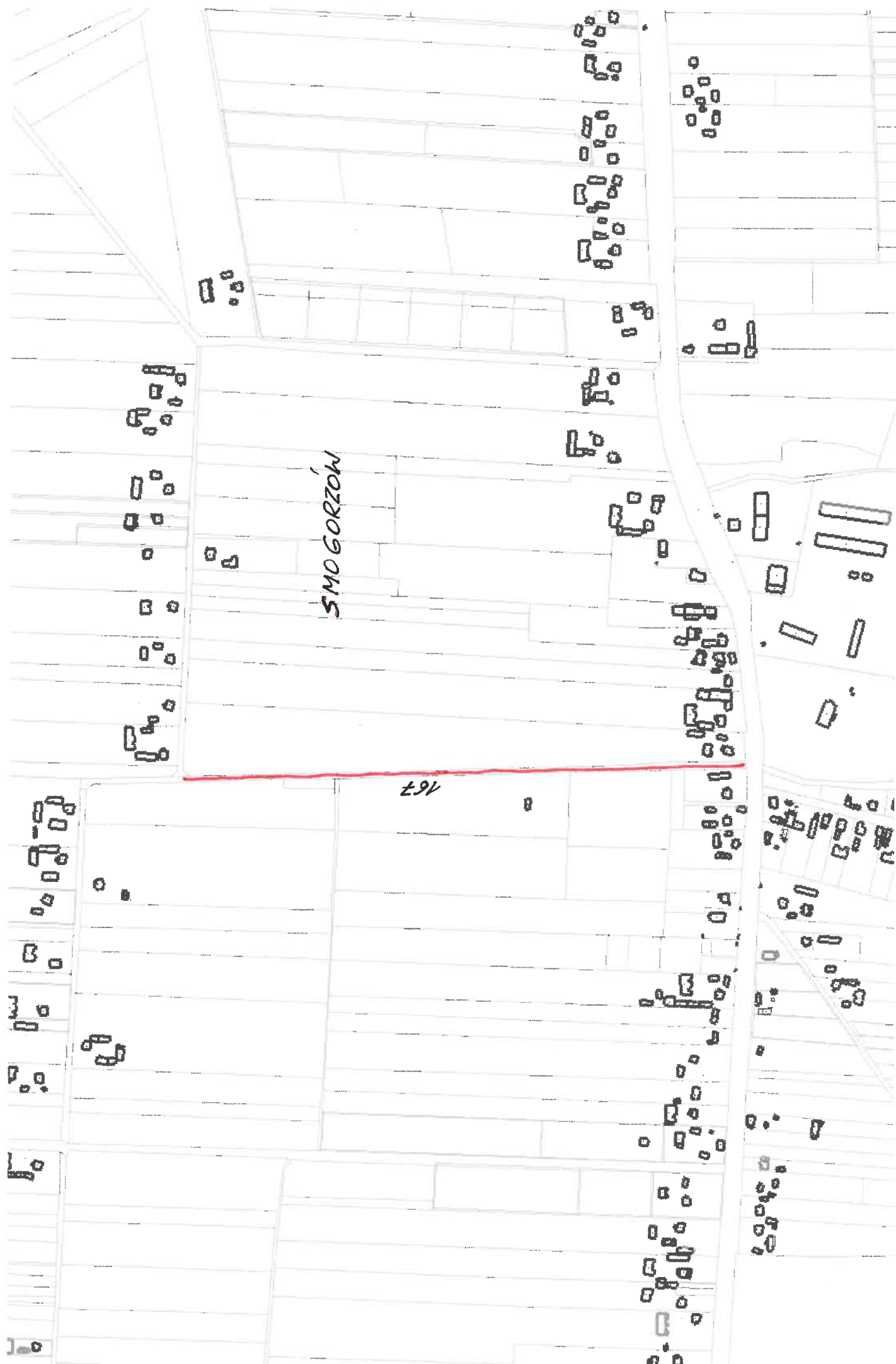
Powierzchnia: 2485,00 m².

Stan projektowany:

Na wymienionym odcinku projektuje się następujące roboty:

- regulacja pionowa studzienek dla urządzeń podziemnych 1 sztuka,
- obustronne czyszczenie krawędzi istniejącej nawierzchni jezdni na dł. 710,00 m i szer. 0,20 m,
- wykonania warstwy wyrównawczej 75kg/m² w ilości 186,38 ton,
- wykonanie nawierzchni z mieszanek mineralno asfaltowych standard II, grubość warstwy ścieralnej po zagęszczeniu 3 cm na powierzchni 2485,00 m²,

INSPEKTOR
Włodzisław Siekierski



SMOGORZÓW

167

PRZEDMIAR ROBÓT

1. Nazwa zamówienia:
Modernizacja nawierzchni dróg i placów gminnych na terenie Gminy Stopnica
2. Kody CPV:
45233142-6 – Roboty w zakresie naprawy dróg
45233220-7 – Roboty w zakresie nawierzchni dróg
3. Droga:
Droga w msc. Smogorzów działka ewid. nr 167 obręb Smogorzów
4. Zamawiający:
Gmina Stopnica,
Adres: ul. Tadeusza Kościuszki 2, 28-130 Stopnica

02.05.2019 r.

INSPEKTOR

Mirosław Wiekierski

KSIĄŻKA PRZEDMIARÓW

Na remont (modernizację) drogi w msc. Smogorzów działka ewid. nr 167 obręb Smogorzów
o długości 710,00 mb

Lp.	Symbol	Opis, lokalizacja, wyliczenia	Jednostka miary	Ilość
1	2	3	4	5
1	KNR 231/1004/6	Obustronne czyszczenie krawędzi istniejącej nawierzchni jezdni $2 \times 710 \text{ m} \times 0,20 \text{ m} = 284,00 \text{ m}^2$	m^2	284,00
2	KNR 231/1406/3	Regulacja pionowa studzienek dla urządzeń podziemnych	szt	1,00
3	KNNR 6 0308-0204	Warstwa wyrównawcza KR 1-2 $2485 \text{ m}^2 \times 0,075 \text{ t/m}^2 = 186,38 \text{ t}$	t	186,38
4	KNNR 6 0309-0215	Nawierzchnie z mieszanek mineralno-asfaltowych standard II, grubość warstwy ścieralnej po zagęszczeniu 3 cm, transport mieszanki samochodami samowyładowawczymi 5-20 ton $710 \text{ m} \times 3,50 \text{ m} = 2485 \text{ m}^2$	m^2	2485,00

INSPEKTOR

Włodzisław Włodzisławski

KOSZTORYS

Na remont (modernizację) drogi w msc. Smogorzów działka ewid. nr 167 obręb Smogorzów
o długości 710,00 mb

Lp.	Symbol	Opis, lokalizacja, wyliczenia	Jednostka miary	Ilość	Cena jedn. netto [zł]	Wartość netto [zł]
1	2	3	4	5	6	7
1	KNR 231/1004/6	Obustronne czyszczenie krawędzi istniejącej nawierzchni jezdni $2 \times 710 \text{ m} \times 0,20 \text{ m} = 284,00 \text{ m}^2$	m^2	284,00		
2	KNR 231/1406/3	Regulacja pionowa studzienek dla urządzeń podziemnych	szt	1		
3	KNNR 6 0308-0204	Warstwa wyrównawcza KR 1-2 $2485 \text{ m}^2 \times 0,075 \text{ t/m}^2 = 186,38 \text{ t}$	t	186,38		
4	KNNR 6 0309-0215	Nawierzchnie z mieszanek mineralno- asfaltowych standard II, grubość warstwy ścieralnej po zagęszczeniu 3 cm, transport mieszanki samochodami samowyladowawczymi 5-20 ton $710 \text{ m} \times 3,50 \text{ m} = 2485 \text{ m}^2$	m^2	2485,00		
Razem						

INSPEKTOR
duj
Miroslaw Szeckierski

Opis techniczny

Droga Smogorzów – Topola jest drogą gminną obecnie posiadającą zniszczoną nawierzchnię asfaltową .

Długość drogi: 1 697,00 mb,

Szerokość drogi: 3,00 m,

Powierzchnia drogi: 5091,00 m².

Stan projektowany:

Na wymienionym odcinku projektuje się następujące roboty:

- obustronne czyszczenie krawędzi istniejącej nawierzchni jezdni na dł. 1697,00 m i szer. 0,20 m
- wykonania warstwy wyrównawczej 75kg/m² w ilości 381,83 ton,
- wykonanie nawierzchni z mieszanek mineralno asfaltowych standard II, grubość warstwy ścieralnej po zagęszczeniu 3 cm na powierzchni 5091,00 m²,

INSPEKTOR
Wyt
Miroslaw Siekierski

Smogorzów

SMOGORZÓW

619

816

TOPOLA

466

488

490

Topola

PRZEDMIAR ROBÓT

1. Nazwa zamówienia:
Modernizacja nawierzchni dróg i placów gminnych na terenie Gminy Stopnica
2. Kody CPV:
45233142-6 – Roboty w zakresie naprawy dróg
45233220-7 – Roboty w zakresie nawierzchni dróg
3. Droga:
Droga gminna Smogorzów – Topola dz. ewid. nr 619 i 816 obręb Smogorzów i 466 obręb Topola
4. Zamawiający:
Gmina Stopnica,
Adres: ul. Tadeusza Kościuszki 2, 28-130 Stopnica

02.05.2019 r.

INSPEKTOR

Mirosław Siekierski

KSIĄŻKA PRZEDMIARÓW

Na remont (modernizację) drogi gminnej Smogorzów – Topola działki ewid. nr 619 i 816
obręb Smogorzów i 466 obręb Topola o długości 1 697,00 mb

Lp.	Symbol	Opis, lokalizacja, wyliczenia	Jednostka miary	Ilość
1	2	3	4	5
1	KNR 231/1004/6	Obustronne czyszczenie krawędzi istniejącej nawierzchni jezdni $2 \times 1697 \text{ m} \times 0,20 \text{ m} = 678,80 \text{ m}^2$	m^2	678,80
2	KNNR 6 0308-0204	Warstwa wyrównawcza KR 1-2 $5091 \text{ m}^2 \times 0,075 \text{ t/m}^2 = 381,83 \text{ t}$	t	381,83
3	KNNR 6 0309-0215	Nawierzchnie z mieszanek mineralno- asfaltowych standard II, grubość warstwy ścieralnej po zagęszczeniu 3 cm, transport mieszanki samochodami samowyladowawczymi 5-20 ton $1697 \text{ m} \times 3,0 \text{ m} = 5091 \text{ m}^2$	m^2	5091,00

INSPEKTOR
cyf
Mirosław Sekierski

KOSZTORYS

Na remont (modernizację) drogi gminnej Smogorzów – Topola działki ewid. nr 619 i 816
obręb Smogorzów i 466 obręb Topola o długości 1 697,00 mb

Lp.	Symbol	Opis, lokalizacja, wyliczenia	Jednostka miary	Ilość	Cena jedn. netto [zł]	Wartość netto [zł]
1	2	3	4	5	6	7
1	KNR 231/1004/6	Obustronne czyszczenie krawędzi istniejącej nawierzchni jezdni $2 \times 1697 \text{ m} \times 0,20 \text{ m} = 678,80 \text{ m}^2$	m^2	678,80		
2	KNNR 6 0308-0204	Warstwa wyrównawcza KR 1-2 $5091 \text{ m}^2 \times 0,075 \text{ t/m}^2 = 381,83 \text{ t}$	t	381,83		
3	KNNR 6 0309-0215	Nawierzchnie z mieszanek mineralno- asfaltowych standard II, grubość warstwy ścieralnej po zagęszczeniu 3 cm, transport mieszanki samochodami samowyładowawczymi 5-20 ton $1697 \text{ m} \times 3,0 \text{ m} = 5091 \text{ m}^2$	m^2	5091,00		
Razem						

INSPEKTOR
[Signature]
Mirosław Siekierski

Opis techniczny

Droga w msc. Smogorzów działki ewid. nr 309 i 348 obręb Smogorzów jest drogą gminną obecnie posiadającą zniszczoną nawierzchnię asfaltową.

Długość drogi: 800,00 mb,

Szerokość drogi: 3,00 m,

Powierzchnia drogi: 2400,00 m².

Stan projektowany:

Na wymienionym odcinku projektuje się następujące roboty:

- obustronne czyszczenie krawędzi istniejącej nawierzchni jezdni na dł. 800,00 m i szer. 0,20 m
- wykonania warstwy wyrównawczej 75kg/m² w ilości 180,00 ton,
- wykonanie nawierzchni z mieszanek mineralno asfaltowych standard II, grubość warstwy ścieralnej po zagęszczeniu 3 cm na powierzchni 2400,00 m².

INSPEKTOR
elg
Miroslaw Sekierski

Smogorzów

SMOGORZÓW

Konary



PRZEDMIAR ROBÓT

1. Nazwa zamówienia:
Modernizacja nawierzchni dróg i placów gminnych na terenie Gminy Stopnica
2. Kody CPV:
45233142-6 – Roboty w zakresie naprawy dróg
45233220-7 – Roboty w zakresie nawierzchni dróg
3. Droga:
Droga gminna w msc. Smogorzów dz. ewid. nr 309 i 348 obręb Smogorzów
4. Zamawiający:
Gmina Stopnica,
Adres: ul. Tadeusza Kościuszki 2, 28-130 Stopnica

02.05.2019 r.

INSPEKTOR
chjs
Miroslaw Siekierski

KSIĄŻKA PRZEDMIARÓW

Na remont (modernizację) drogi gminnej w msc. Smogorzów działki ewid. nr 309 i 348 obręb Smogorzów o długości 800,00 mb

Lp.	Symbol	Opis, lokalizacja, wyliczenia	Jednostka miary	Ilość
1	2	3	4	5
1	KNR 231/1004/6	Obustronne czyszczenie krawędzi istniejącej nawierzchni jezdni $2 \times 800 \text{ m} \times 0,20 \text{ m} = 320,00 \text{ m}^2$	m^2	320,00
2	KNNR 6 0308-0204	Warstwa wyrównawcza KR 1-2 $2400 \text{ m}^2 \times 0,075 \text{ t/m}^2 = 180,00 \text{ t}$	t	180,00
3	KNNR 6 0309-0215	Nawierzchnie z mieszanek mineralno-asfaltowych standard II, grubość warstwy ścieralnej po zagęszczeniu 3 cm, transport mieszanki samochodami samowyladowawczymi 5-20 ton $800 \text{ m} \times 3,0 \text{ m} = 2400 \text{ m}^2$	m^2	2400,00

INSPEKTOR

Mirosław Słekiński

KOSZTORYS

Na remont (modernizację) drogi gminnej w msc. Smogorzów działki ewid. nr 309 i 348 obręb
Smogorzów o długości 800,00 mb

Lp.	Symbol	Opis, lokalizacja, wyliczenia	Jednostka miary	Ilość	Cena jedn. netto [zł]	Wartość netto [zł]
1	2	3	4	5	6	7
1	KNR 231/1004/6	Obustronne czyszczenie krawędzi istniejącej nawierzchni jezdni $2 \times 800 \text{ m} \times 0,20 \text{ m} = 320,00 \text{ m}^2$	m^2	320,00		
2	KNNR 6 0308-0204	Warstwa wyrównawcza KR 1-2 $2400 \text{ m}^2 \times 0,075 \text{ t/m}^2 = 180,00 \text{ t}$	t	180,00		
3	KNNR 6 0309-0215	Nawierzchnie z mieszanek mineralno- asfaltowych standard II, grubość warstwy ścieralnej po zagęszczeniu 3 cm, transport mieszanki samochodami samowyladowawczymi 5-20 ton $800 \text{ m} \times 3.0 \text{ m} = 2400 \text{ m}^2$	m^2	2400,00		
Razem						

INSPEKTOR
ell
Mirostaw Siekierski

Opis techniczny

Droga w msc. Skrobaczów działka ewid. nr 1440 obręb Skrobaczów jest drogą wewnętrzną obecnie posiadającą zniszczoną nawierzchnię asfaltową.

Długość drogi: 275,00 m.

Szerokość drogi: 3,00 m.

Powierzchnia: 912,00 m².

Stan projektowany:

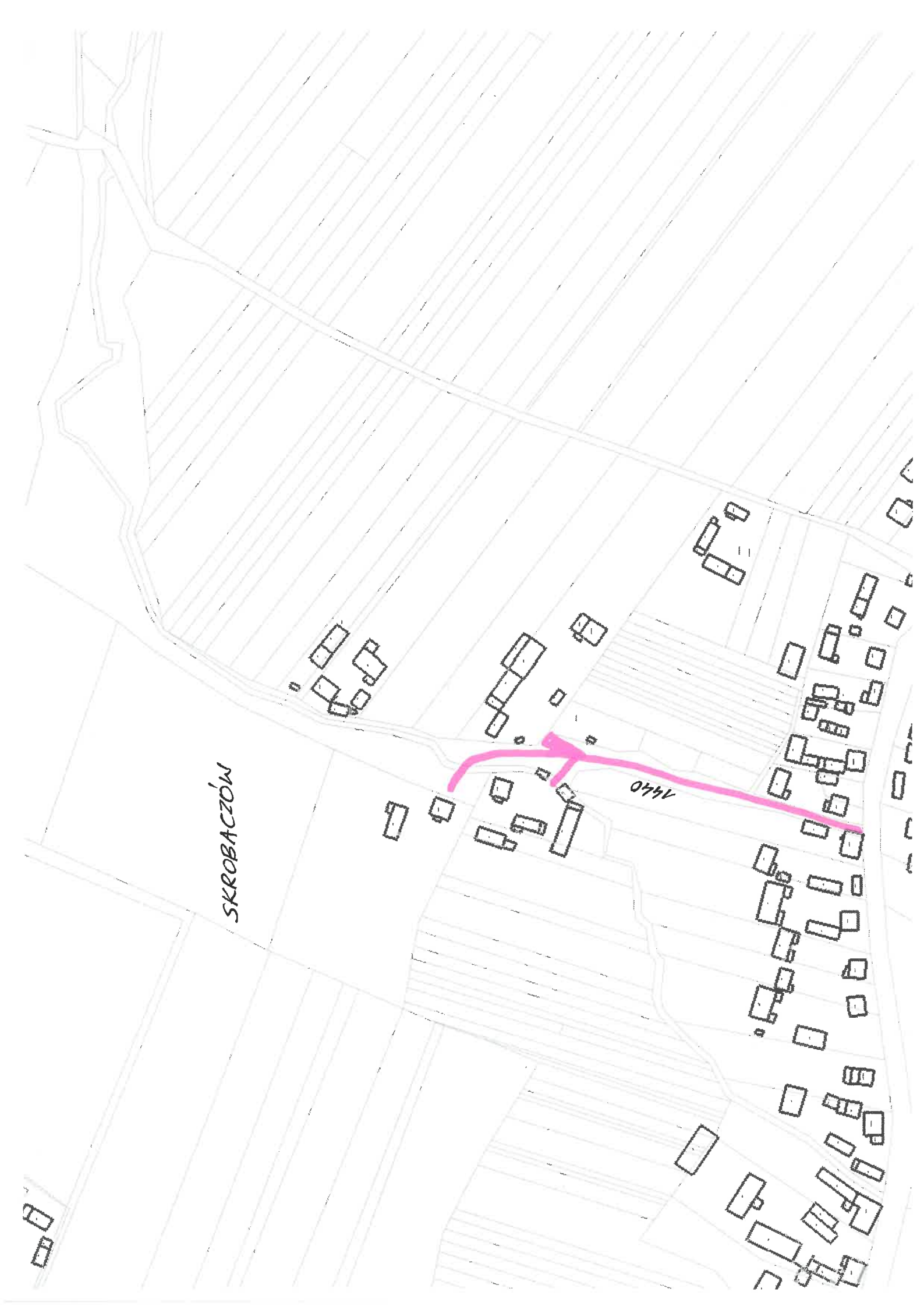
Na wymienionym odcinku projektuje się następujące roboty:

- regulacja pionowa studzienek dla urządzeń podziemnych 5 sztuk,
- wykonania warstwy wyrównawczej 75kg/m² w ilości 68,40 ton,
- wykonanie nawierzchni z mieszanek mineralno asfaltowych standard II, grubość warstwy ścieralnej po zagęszczeniu 3 cm na powierzchni 912,00 m².

INSPEKTOR
Włodzisław
Włodzisław Sekierski

SKROBACZÓW

1440



PRZEDMIAR ROBÓT

1. Nazwa zamówienia:
Modernizacja nawierzchni dróg i placów gminnych na terenie Gminy Stopnica
2. Kody CPV:
45233142-6 – Roboty w zakresie naprawy dróg
45233220-7 – Roboty w zakresie nawierzchni dróg
3. Droga:
Droga w msc. Skrobaczów działka ewid. nr 1440 obręb Skrobaczów
4. Zamawiający:
Gmina Stopnica,
Adres: ul. Tadeusza Kościuszki 2, 28-130 Stopnica

02.05.2019 r.

INSPEKTOR
[Signature]
Mirosław Ciekierski

KSIĄŻKA PRZEDMIARÓW

Na remont (modernizację) drogi w msc. Skrobaczów działka ewid. nr 1440 obręb
Skrobaczów o długości 275,00 mb

Lp.	Symbol	Opis, lokalizacja, wyliczenia	Jednostka miary	Ilość
1	2	3	4	5
1	KNR 231/1406/3	Regulacja pionowa studzienek dla urządzeń podziemnych	szt	5
2	KNNR 6 0308-0204	Warstwa wyrównawcza KR 1-2 $912 \text{ m}^2 \times 0,075 \text{ t/m}^2 = 68,40 \text{ t}$	t	68,40
3	KNNR 6 0309-0215	Nawierzchnie z mieszanek mineralno- asfaltowych standard II, grubość warstwy ścieralnej po zagęszczeniu 3 cm, transport mieszanki samochodami samowyładowawczymi 5-20 ton $275 \text{ m} \times 3,0 \text{ m} = 912 \text{ m}^2$	m²	912,00

INSPEKTOR
Mirosław Sienkierski

KOSZTORYS

Na remont (modernizację) drogi w msc. Skrobaczów działka ewid. nr 1440 obręb
Skrobaczów o długości 275,00 mb

Lp.	Symbol	Opis, lokalizacja, wyliczenia	Jednostka miary	Ilość	Cena jedn. netto [zł]	Wartość netto [zł]
1	2	3	4	5	6	7
1	KNR 231/1406/3	Regulacja pionowa studzienek dla urządzeń podziemnych	szt	5		
2	KNNR 6 0308-0204	Warstwa wyrównawcza KR 1-2 $912 \text{ m}^2 \times 0,075 \text{ t/m}^2 = 68,40 \text{ t}$	t	68,40		
3	KNNR 6 0309-0215	Nawierzchnie z mieszanek mineralno- asfaltowych standard II, grubość warstwy ścieralnej po zagęszczeniu 3 cm, transport mieszanki samochodami samowyładowawczymi 5-20 ton $275 \text{ m} \times 3,0 \text{ m} = 912 \text{ m}^2$	m^2	912,00		
Razem						

INSPEKTOR
dyt
Mirosław Sekierski

Opis techniczny

Droga w msc. Skrobaczów działka ewid. nr 1079 obręb Skrobaczów jest drogą wewnętrzną obecnie posiadającą zniszczoną nawierzchnię asfaltową.

Długość drogi: 129,00 m.

Szerokość drogi: 3,00 m.

Powierzchnia: 387,00 m².

Stan projektowany:

Na wymienionym odcinku projektuje się następujące roboty:

- regulacja pionowa studzienek dla urządzeń podziemnych 7 sztuk
- wykonania warstwy wyrównawczej 75kg/m² w ilości 29,03 ton,
- wykonanie nawierzchni z mieszanki mineralno asfaltowych standard II, grubość warstwy ścieralnej po zagęszczeniu 3 cm na powierzchni 387,00 m²,

INSPEKTOR

Witostaw Słekiński



PRZEDMIAR ROBÓT

1. Nazwa zamówienia:
Modernizacja nawierzchni dróg i placów gminnych na terenie Gminy Stopnica
2. Kody CPV:
45233142-6 – Roboty w zakresie naprawy dróg
45233220-7 – Roboty w zakresie nawierzchni dróg
3. Droga:
Droga w msc. Skrobaczów działka ewid. nr 1079 obręb Skrobaczów
4. Zamawiający:
Gmina Stopnica,
Adres: ul. Tadeusza Kościuszki 2, 28-130 Stopnica

02.05.2019 r.

INSPEKTOR

Mirosław Śiekierski

KSIĄŻKA PRZEDMIARÓW

Na remont (modernizację) drogi w msc. Skrobaczów działka ewid. nr 1079 obręb
Skrobaczów o długości 129,00 mb

Lp.	Symbol	Opis, lokalizacja, wyliczenia	Jednostka miary	Ilość
1	2	3	4	5
1	KNR 231/1406/3	Regulacja pionowa studzienek dla urządzeń podziemnych	szt	7
2	KNNR 6 0308-0204	Warstwa wyrównawcza KR 1-2 $387 \text{ m}^2 \times 0,075 \text{ t/m}^2 = 29,03 \text{ t}$	t	29,03
3	KNNR 6 0309-0215	Nawierzchnie z mieszanek mineralno- asfaltowych standard II, grubość warstwy ścieralnej po zagęszczeniu 3 cm, transport mieszanki samochodami samowyładowawczymi 5-20 ton $129 \text{ m} \times 3,0 \text{ m} = 387 \text{ m}^2$	m²	387,00

INSPEKTOR
oluf -
Miroslaw Szejkierski

KOSZTORYS

Na remont (modernizację) drogi w msc. Skrobaczów działka ewid. nr 1079 obręb
Skrobaczów o długości 129,00 mb

Lp.	Symbol	Opis, lokalizacja, wyliczenia	Jednostka miary	Ilość	Cena jedn. netto [zł]	Wartość netto [zł]
1	2	3	4	5	6	7
1	KNR 231/1406/3	Regulacja pionowa studzienek dla urządzeń podziemnych	szt	7		
2	KNNR 6 0308-0204	Warstwa wyrównawcza KR 1-2 $387 \text{ m}^2 \times 0,075 \text{ t/m}^2 = 29,03 \text{ t}$	t	29,03		
3	KNNR 6 0309-0215	Nawierzchnie z mieszanek mineralno- asfaltowych standard II, grubość warstwy ścieralnej po zagęszczeniu 3 cm, transport mieszanki samochodami samowyladowawczymi 5-20 ton $129 \text{ m} \times 3,0 \text{ m} = 387 \text{ m}^2$	m^2	387,00		
Razem						

INSPEKTOR
efj
Miroslaw Siekierski

Opis techniczny

Plac w msc. Skrobaczów działka ewid. nr 814 obręb Skrobaczów obecnie posiada zniszczoną nawierzchnię asfaltową.

Powierzchnia: 958,00 m².

Stan projektowany:

Na wymienionym odcinku projektuje się następujące roboty:

- regulacja pionowa studzienek dla urządzeń podziemnych 3 sztuki,
- wykonania warstwy wyrównawczej 75kg/m² w ilości 71,85 ton,
- wykonanie nawierzchni z mieszanek mineralno asfaltowych standard II, grubość warstwy ścieralnej po zagęszczeniu 3 cm na powierzchni 958,00 m²,

INSPEKTOR

Mirosław Siekierski

PRZEDMIAR ROBÓT

1. Nazwa zamówienia:
Modernizacja nawierzchni dróg i placów gminnych na terenie Gminy Stopnica
2. Kody CPV:
45233142-6 – Roboty w zakresie naprawy dróg
45233220-7 – Roboty w zakresie nawierzchni dróg
3. Droga:
Plac w msc. Skrobaczów działka ewid. nr 814 obręb Skrobaczów
4. Zamawiający:
Gmina Stopnica,
Adres: ul. Tadeusza Kościuszki 2, 28-130 Stopnica

02.05.2019 r.

INSPEKTOR

Mirosław Siekierski

KSIĄŻKA PRZEDMIARÓW

Na remont (modernizację) drogi w msc. Skrobaczów działka ewid. nr 1079 obręb
Skrobaczów o długości 129,00 mb

Lp.	Symbol	Opis, lokalizacja, wyliczenia	Jednostka miary	Ilość
1	2	3	4	5
1	KNR 231/1406/3	Regulacja pionowa studzienek dla urządzeń podziemnych	szt	3
2	KNNR 6 0308-0204	Warstwa wyrównawcza KR 1-2 $958 \text{ m}^2 \times 0,075 \text{ t/m}^2 = 71,85 \text{ t}$	t	71,85
3	KNNR 6 0309-0215	Nawierzchnie z mieszanek mineralno- asfaltowych standard II, grubość warstwy ścieralnej po zagęszczeniu 3 cm, transport mieszanki samochodami samowyladowawczymi 5-20 ton 958 m^2	m^2	958,00

INSPEKTOR

Mirosław Siekierski

KOSZTORYS

Na remont (modernizację) placu gminnego w msc. Skrobaczów działka ewid. nr 814 obręb
Skrobaczów

Lp.	Symbol	Opis, lokalizacja, wyliczenia	Jednostka miary	Ilość	Cena jedn. netto [zł]	Wartość netto [zł]
1	2	3	4	5	6	7
1	KNR 231/1406/3	Regulacja pionowa studzienek dla urządzeń podziemnych	szt	3		
2	KNNR 6 0308-0204	Warstwa wyrównawcza KR 1-2 $958 \text{ m}^2 \times 0,075 \text{ t/m}^2 = 71,85 \text{ t}$	t	71,85		
3	KNNR 6 0309-0215	Nawierzchnie z mieszanek mineralno- asfaltowych standard II, grubość warstwy ścieralnej po zagęszczeniu 3 cm, transport mieszanki samochodami samowyladowawczymi 5-20 ton 958 m^2	m²	958,00		
Razem						

INSPEKTOR
[Signature]
Miroslaw Siekierski

Opis techniczny

Droga w msc. Szczeglin działka ewid. nr 26/2 i 88 obręb Szczeglin jest drogą wewnętrzną obecnie posiadającą nawierzchnię tłuczniową.

Długość drogi: 171,00 m.

Szerokość drogi: 3,00 m.

Powierzchnia: 513,00 m².

Stan projektowany:

Na wymienionym odcinku projektuje się następujące roboty:

- wykonanie górnej w-wa podbudowy z kruszywa łamanego (mieszanka fr. 0-31,5 mm)
 - gr. w-wy 10 cm po zagęszczeniu w ilości 108,76 t
- wykonania warstwy wyrównawczej 75kg/m² w ilości 38,48 ton,
- wykonanie nawierzchni z mieszanek mineralno asfaltowych standard II, grubość warstwy ścieralnej po zagęszczeniu 3 cm na powierzchni 513,00 m²,

INSPEKTOR
cty
Mirosław Siekierski

PRZEDMIAR ROBÓT

1. Nazwa zamówienia:
Modernizacja nawierzchni dróg i placów gminnych na terenie Gminy Stopnica
2. Kody CPV:
45233142-6 – Roboty w zakresie naprawy dróg
45233220-7 – Roboty w zakresie nawierzchni dróg
3. Droga:
Droga w msc. Szczeglin działki ewid. nr 26/2 i 88 obręb Szczeglin
4. Zamawiający:
Gmina Stopnica,
Adres: ul. Tadeusza Kościuszki 2, 28-130 Stopnica

02.05.2019 r.

INSPEKTOR
elift
Miroslaw Szymon

KSIĄŻKA PRZEDMIARÓW

Na remont (modernizację) drogi w msc. Szczeglin działki ewid. nr 26/2 i 88 obręb Szczeglin
o długości 171,00 mb

Lp.	Symbol	Opis, lokalizacja, wyliczenia	Jednostka miary	Ilość
1	2	3	4	5
1	KNNR 6 0113-0400	Górna w-wa podbudowy z kruszywa łamanego (mieszanka fr.0-31,5 mm) – gr. w-wy 10 cm po zagęszczeniu $513\text{m}^2 \times 0,212 \text{ t/m}^2 = 108,76 \text{ t}$	t	108,76
2	KNNR 6 0308-0204	Warstwa wyrównawcza KR 1-2 $513 \text{ m}^2 \times 0,075 \text{ t/m}^2 = 38,48 \text{ t}$	t	38,48
3	KNNR 6 0309-0215	Nawierzchnie z mieszanek mineralno- asfaltowych standard II, grubość warstwy ścieralnej po zagęszczeniu 3 cm, transport mieszanki samochodami samowyladowawczymi 5-20 ton $171 \text{ m} \times 3,00 \text{ m} = 513 \text{ m}^2$	m ²	513,00

INSPEKTOR

Mirosław Giekiński

KOSZTORYS

Na remont (modernizację) drogi w msc. Szczeglin działki ewid. nr 26/2 i 88 obręb Szczeglin
o długości 171,00 mb

Lp.	Symbol	Opis, lokalizacja, wyliczenia	Jednostka miary	Ilość	Cena jedn. netto [zł]	Wartość netto [zł]
1	2	3	4	5	6	7
1	KNNR 6 0113-0400	Górna w-wa podbudowy z kruszywa łamanego (mieszanka fr.0-31,5 mm) – gr. w-wy 10 cm po zagęszczeniu $513\text{m}^2 \times 0,212 \text{ t/m}^2 = 108,76 \text{ t}$	t	108,76		
2	KNNR 6 0308-0204	Warstwa wyrównawcza KR 1-2 $513 \text{ m}^2 \times 0,075 \text{ t/m}^2 = 38,48 \text{ t}$	t	38,48		
3	KNNR 6 0309-0215	Nawierzchnie z mieszanek mineralno- asfaltowych standard II, grubość warstwy ścieralnej po zagęszczeniu 3 cm, transport mieszanki samochodami samowyladowawczymi 5-20 ton $171 \text{ m} \times 3,00 \text{ m} = 513 \text{ m}^2$	m ²	513,00		
Razem						

INSPEKTOR
eluf
Miroslaw Ziekierski

Opis techniczny

Droga w msc. Szczeglin działki ewid. nr 1047/2 i 1570/2 obręb Mietel i 26/4, 26/5, 27/2, 28/2, 29/7, 29/4, 30/2, 31/2, 32/4, 33/8, 33/9, 34/4, 35/5, 87/13 obręb Szczeglin jest drogą wewnętrzną obecnie posiadającą zniszczoną nawierzchnię asfaltową.

Długość drogi: 791,00 m.

Szerokość drogi: 3,10 m.

Powierzchnia: 2478,00 m².

Stan projektowany:

Na wymienionym odcinku projektuje się następujące roboty:

- obustronne czyszczenie krawędzi istniejącej nawierzchni jezdni na dł. 791,00 m i szer. 0,20 m,
- wykonania warstwy wyrównawczej 100kg/m² w ilości 247,80 ton,
- wykonanie nawierzchni z mieszanek mineralno asfaltowych standard II, grubość warstwy ścieralnej po zagęszczeniu 3 cm na powierzchni 2478,00 m²,
- obustronne utwardzenie poboczy na szer. 0,75 m kruszywem 0-31,5mm, śr. grub. 10cm na powierzchni 1186,50 m².

INSPEKTOR

Mirosław Sekierski

PRZEDMIAR ROBÓT

1. Nazwa zamówienia:
Modernizacja nawierzchni dróg i placów gminnych na terenie Gminy Stopnica
2. Kody CPV:
45233142-6 – Roboty w zakresie naprawy dróg
45233220-7 – Roboty w zakresie nawierzchni dróg
3. Droga:
Droga w msc. Szczeglin działki ewid. nr 1047/2 i 1570/2 obręb Mietel i 26/4, 26/5, 27/2, 28/2, 29/7, 29/4, 30/2, 31/2, 32/4, 33/8, 33/9, 34/4, 35/5, 87/13 obręb Szczeglin
4. Zamawiający:
Gmina Stopnica,
Adres: ul. Tadeusza Kościuszki 2, 28-130 Stopnica

02.05.2019 r.

INSPEKTOR

Mirosław Siekierski

KSIĄŻKA PRZEDMIARÓW

Na remont (modernizację) drogi w msc. Szczeglin działki ewid. nr 1047/2 i 1570/2 obręb
Mietel i 26/4, 26/5, 27/2, 28/2, 29/7, 29/4, 30/2, 31/2, 32/4, 33/8, 33/9, 34/4, 35/5, 87/13
obwód Szczeglin o długości 791,00 mb

Lp.	Symbol	Opis, lokalizacja, wyliczenia	Jednostka miary	Ilość
1	2	3	4	5
1	KNR 231/1004/6	Obustronne czyszczenie krawędzi istniejącej nawierzchni jezdni $2 \times 791 \text{ m} \times 0,20 \text{ m} = 316,40 \text{ m}^2$	m^2	316,40
2	KNNR 6 0308-0204	Warstwa wyrównawcza KR 1-2 $2478 \text{ m}^2 \times 0,100 \text{ t/m}^2 = 247,80 \text{ t}$	t	247,80
3	KNNR 6 0309-0215	Nawierzchnie z mieszanek mineralno- asfaltowych standard II, grubość warstwy ścieralnej po zagęszczeniu 3 cm, transport mieszanki samochodami samowyladowawczymi 5-20 ton $791 \text{ m} \times 3,10 \text{ m} = 2478 \text{ m}^2$	m^2	2478,00
4	KNR 2- 310107-01	Obustronne utwardzenie poboczy na szer. 0,75 m kruszywem 0-31,5mm, śr. grub. 10cm $2 \times 791 \text{ m} \times 0,75 \text{ m} = 1186,50 \text{ m}^2$	m^2	1186,50

INSPEKTOR
dyf
Miroslaw Stekierski

KOSZTORYS

Na remont (modernizację) drogi w msc. Szczeglin działki ewid. nr 1047/2 i 1570/2 obręb
Mietel i 26/4, 26/5, 27/2, 28/2, 29/7, 29/4, 30/2, 31/2, 32/4, 33/8, 33/9, 34/4, 35/5, 87/13
obwód Szczeglin o długości 791,00 mb

Lp.	Symbol	Opis, lokalizacja, wyliczenia	Jednostka miary	Ilość	Cena jedn. netto [zł]	Wartość netto [zł]
1	2	3	4	5	6	7
1	KNR 231/1004/6	Obustronne czyszczenie krawędzi istniejącej nawierzchni jezdni $2 \times 791 \text{ m} \times 0,20 \text{ m} = 316,40 \text{ m}^2$	m^2	316,40		
2	KNNR 6 0308-0204	Warstwa wyrównawcza KR 1-2 $2478 \text{ m}^2 \times 0,100 \text{ t/m}^2 = \text{t}$	t	247,80		
3	KNNR 6 0309-0215	Nawierzchnie z mieszanek mineralno- asfaltowych standard II, grubość warstwy ścieralnej po zagęszczeniu 3 cm, transport mieszanki samochodami samowyladowawczymi 5-20 ton $791 \text{ m} \times 3,10 \text{ m} = 2478 \text{ m}^2$	m^2	2478,00		
4	KNR 2- 310107-01	Obustronne utwardzenie poboczy na szer. 0,75 m kruszywem 0-31,5mm, śr. grub. 10cm $2 \times 791 \text{ m} \times 0,75 \text{ m} = 1186,50 \text{ m}^2$	m^2	1186,50		
Razem						

INSPEKTOR

Mirosław Śiekierski

Opis techniczny

Droga w msc. Szczeglin działka ewid. nr 52 obręb Szczeglin jest drogą wewnętrzną obecnie posiadającą zniszczoną nawierzchnię asfaltową na odcinku 280,00 m i nawierzchnię tłuczniową na długości 70,00 m.

Długość drogi: 350,00 m.

Szerokość drogi: 3,00 m.

Powierzchnia: 1050,00 m².

Stan projektowany:

Na wymienionym odcinku projektuje się następujące roboty:

- wykonanie górnej w-wa podbudowy z kruszywa łamanego na długości 70 m (mieszanka fr. 0-31,5 mm) – gr. w-wy 10 cm po zagęszczeniu w ilości 44,52 t
- wykonania warstwy wyrównawczej 100 kg/m² w ilości 105,00 ton,
- wykonanie nawierzchni z mieszanek mineralno asfaltowych standard II, grubość warstwy ścieralnej po zagęszczeniu 3 cm na powierzchni 1050,00 m²,

INSPEKTOR
evyt
Miroslaw Siskierski



PRZEDMIAR ROBÓT

1. Nazwa zamówienia:
Modernizacja nawierzchni dróg i placów gminnych na terenie Gminy Stopnica
2. Kody CPV:
45233142-6 – Roboty w zakresie naprawy dróg
45233220-7 – Roboty w zakresie nawierzchni dróg
3. Droga:
Droga w msc. Szczeglin działka ewid. nr 52 obręb Szczeglin
4. Zamawiający:
Gmina Stopnica,
Adres: ul. Tadeusza Kościuszki 2, 28-130 Stopnica

02.05.2019 r.

INSPEKTOR

Mirosław Słekiński

KSIĄŻKA PRZEDMIARÓW

Na remont (modernizację) drogi w msc. Szczeglin działka ewid. nr 52 obręb Szczeglin o długości 350,00 mb

Lp.	Symbol	Opis, lokalizacja, wyliczenia	Jednostka miary	Ilość
1	2	3		5
1	KNNR 6 0113-0400	Górna w-wa podbudowy z kruszywa łamanego na dł. 70 m (mieszanka fr.0-31,5 mm) –gr. w-wy 10 cm po zagęszczeniu $70\text{m} \times 3\text{m} \times 0,212 \text{ t/m}^2 = 44,52 \text{ t}$	t	44,52
2	KNNR 6 0308-0204	Warstwa wyrównawcza KR 1-2 $1050 \text{ m}^2 \times 0,100 \text{ t/m}^2 = 105,00 \text{ t}$	t	105,00
3	KNNR 6 0309-0215	Nawierzchnie z mieszanek mineralno-asfaltowych standard II, grubość warstwy ścieralnej po zagęszczeniu 3 cm, transport mieszanki samochodami samowyładowawczymi 5-20 ton $350 \text{ m} \times 3,00 \text{ m} = 1050,00 \text{ m}^2$	m ²	1050,00

INSPEKTOR
dyś
Miroslaw Siekierski

KOSZTORYS

Na remont (modernizację) drogi w msc. Szczeglin działka ewid. nr 52 obręb Szczeglin o
długości 350,00 mb

Lp.	Symbol	Opis, lokalizacja, wyliczenia	Jednostka miary	Ilość	Cena jedn. netto [zł]	Wartość netto [zł]
1	2	3	4	5	6	7
1	KNNR 6 0113-0400	Górna w-wa podbudowy z kruszywa łamanego na dł. 70 m (mieszanka fr.0-31,5 mm) –gr. w-wy 10 cm po zagęszczeniu $70\text{m} \times 3\text{m} \times 0,212 \text{ t/m}^2 = 44,52 \text{ t}$	t	44,52		
2	KNNR 6 0308-0204	Warstwa wyrównawcza KR 1-2 $1050 \text{ m}^2 \times 0,100 \text{ t/m}^2 = 105,00 \text{ t}$	t	105,00		
3	KNNR 6 0309-0215	Nawierzchnie z mieszanek mineralno- asfaltowych standard II, grubość warstwy ścieralnej po zagęszczeniu 3 cm, transport mieszanki samochodami samowyładowawczymi 5-20 ton $350 \text{ m} \times 3,00 \text{ m} = 1050,00 \text{ m}^2$	m ²	1050,00		
Razem						

INSPEKTOR
[Signature]
Mirostaw Słekiński

Opis techniczny

Droga w msc. Topola działki ewid. nr 488 i 467 obręb Topola jest drogą gminną obecnie posiadającą nawierzchnię tłuczniową .

Długość drogi: 437,00 mb,

Szerokość drogi: 3,00 m,

Powierzchnia drogi: 1311,00 m².

Stan projektowany:

Na wymienionym odcinku projektuje się następujące roboty:

- wykonanie górnej w-wa podbudowy z kruszywa łamanego (mieszanka fr. 0-31,5 mm) – gr. w-wy 10 cm po zagęszczeniu w ilości 277,90 t,
- wykonania warstwy wyrównawczej 75kg/m² w ilości 98,33 ton,
- wykonanie nawierzchni z mieszanek mineralno asfaltowych standard II, grubość warstwy ścieralnej po zagęszczeniu 3 cm na powierzchni 1311,00 m²,

INSPEKTOR
elz
Mirosław Siekierski

Smogorzów

SMOGORZÓW



Topola

PRZEDMIAR ROBÓT

1. Nazwa zamówienia:
Modernizacja nawierzchni dróg i placów gminnych na terenie Gminy Stopnica
2. Kody CPV:
45233142-6 – Roboty w zakresie naprawy dróg
45233220-7 – Roboty w zakresie nawierzchni dróg
3. Droga:
Droga gminna w msc. Topola działki ewid. nr 488 i 467 obręb Topola
4. Zamawiający:
Gmina Stopnica,
Adres: ul. Tadeusza Kościuszki 2, 28-130 Stopnica

02.05.2019 r.

INSPEKTOR
el
Miroslaw Sekierski

KSIĄŻKA PRZEDMIARÓW

Na remont (modernizację) drogi gminnej w msc. Topola działki ewid. nr 488 i 467 obręb
Topola o długości 437,00 mb

Lp.	Symbol	Opis, lokalizacja, wyliczenia	Jednostka miary	Ilość
1	2	3	4	5
1	KNNR 6 0113-0400	Górna w-wa podbudowy z kruszywa łamanego (mieszanka fr.0-31,5 mm) – gr. w-wy 10 cm po zagęszczeniu $1311\text{m}^2 \times 0,212 \text{ t/m}^2 = 277,93 \text{ t}$	t	277,93
2	KNNR 6 0308-0204	Warstwa wyrównawcza KR 1-2 $1311 \text{ m}^2 \times 0,075 \text{ t/m}^2 = 98,30 \text{ t}$	t	98,33
3	KNNR 6 0309-0215	Nawierzchnie z mieszanek mineralno- asfaltowych standard II, grubość warstwy ścieralnej po zagęszczeniu 3 cm, transport mieszanki samochodami samowyladowawczymi 5-20 ton $437 \text{ m} \times 3,00 \text{ m} = 1311 \text{ m}^2$	m ²	1311,00

INSPEKTOR
eluf
Miroslaw Siekierski

KOSZTORYS

Na remont (modernizację) drogi gminnej w msc. Topola działki ewid. nr 488 i 467 obręb
Topola o długości 437,00 mb

Lp.	Symbol	Opis, lokalizacja, wyliczenia	Jednostka miary	Ilość	Cena jedn. netto [zł]	Wartość netto [zł]
1	2	3	4	5	6	7
1	KNNR 6 0113-0400	Górna w-wa podbudowy z kruszywa łamanego (mieszanka fr.0-31,5 mm) – gr. w-wy 10 cm po zagęszczeniu $1311\text{m}^2 \times 0,212\text{ t/m}^2 = 277,93\text{ t}$	t	277,93		
2	KNNR 6 0308-0204	Warstwa wyrównawcza KR 1-2 $1311\text{ m}^2 \times 0,075\text{ t/m}^2 = 98,33\text{ t}$	t	98,33		
3	KNNR 6 0309-0215	Nawierzchnie z mieszanek mineralno-asfaltowych standard II, grubość warstwy ścieralnej po zagęszczeniu 3 cm, transport mieszanki samochodami samowyladowawczymi 5-20 ton $437\text{ m} \times 3,00\text{ m} = 1311\text{ m}^2$	m ²	1 311,00		
Razem						

INSPEKTOR
el
Miroslaw Siekierski

Opis techniczny

Droga w msc. Zaborze działki ewid. nr 175, 336 i 330 obręb Zaborze obecnie posiadającą nawierzchnię tłuczniową.

Długość drogi: 285,00 mb,

Szerokość drogi: 3,00 m,

Powierzchnia drogi: 855,00 m².

Stan projektowany:

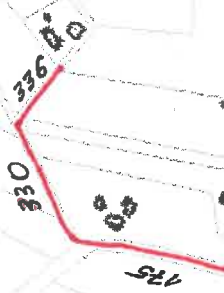
Na wymienionym odcinku projektuje się następujące roboty:

- wykonanie górnej w-wa podbudowy z kruszywa łamanego (mieszanka fr. 0-31,5 mm) – gr. w-wy 10 cm po zagęszczeniu w ilości 181,26 t
- wykonania warstwy wyrównawczej 75kg/m² w ilości 64,13 ton,
- wykonanie nawierzchni z mieszanek mineralno asfaltowych standard II, grubość warstwy ścieralnej po zagęszczeniu 3 cm na powierzchni 855,00 m²,

INSPEKTOR

Mirosław Sikiński

ZABORZE



PRZEDMIAR ROBÓT

1. Nazwa zamówienia:
Modernizacja nawierzchni dróg i placów gminnych na terenie Gminy Stopnica
2. Kody CPV:
45233142-6 – Roboty w zakresie naprawy dróg
45233220-7 – Roboty w zakresie nawierzchni dróg
3. Droga:
Droga w msc. Zaborze działki ewid. nr 175, 336 i 330 obręb Zaborze
4. Zamawiający:
Gmina Stopnica,
Adres: ul. Tadeusza Kościuszki 2, 28-130 Stopnica

02.05.2019 r.

INSPEKTOR

Mirosław Śiekierski

KSIĄŻKA PRZEDMIARÓW

Na remont (modernizację) drogi w msc. Zaborze działki ewid. nr 175, 336 i 330 obręb
Zaborze o długości 285,00 mb

Lp.	Symbol	Opis, lokalizacja, wyliczenia	Jednostka miary	Ilość
1	2	3	4	5
1	KNNR 6 0113-0400	Górna w-wa podbudowy z kruszywa łamanego (mieszanka fr.0-31,5 mm) – gr. w-wy 10 cm po zagęszczeniu $855\text{m}^2 \times 0,212 \text{ t/m}^2 = 181,26 \text{ t}$	t	181,26
2	KNNR 6 0308-0204	Warstwa wyrównawcza KR 1-2 $855 \text{ m}^2 \times 0,075 \text{ t/m}^2 = 64,12 \text{ t}$	t	61,13
3	KNNR 6 0309-0215	Nawierzchnie z mieszanek mineralno- asfaltowych standard II, grubość warstwy ścieralnej po zagęszczeniu 3 cm, transport mieszanki samochodami samowyładowawczymi 5-20 ton $285 \text{ m} \times 3,00 \text{ m} = 855 \text{ m}^2$	m ²	855,00

INSPEKTOR
oys
Mirostaw Siekierski

KOSZTORYS

Na remont (modernizację) drogi w msc. Zaborze działki ewid. nr 175, 336 i 330 obręb
Zaborze o długości 285,00 mb

Lp.	Symbol	Opis, lokalizacja, wyliczenia	Jednostka miary	Ilość	Cena jedn. netto [zł]	Wartość netto [zł]
1	2	3	4	5	6	7
1	KNNR 6 0113-0400	Górna w-wa podbudowy z kruszywa łamanego (mieszanka fr.0-31,5 mm) – gr. w-wy 10 cm po zagęszczeniu $855\text{m}^2 \times 0,212 \text{ t/m}^2 = 181,26 \text{ t}$	t	181,26		
2	KNNR 6 0308-0204	Warstwa wyrównawcza KR 1-2 $855 \text{ m}^2 \times 0,075 \text{ t/m}^2 = 64,13 \text{ t}$	t	61,13		
3	KNNR 6 0309-0215	Nawierzchnie z mieszanek mineralno- asfaltowych standard II, grubość warstwy ścieralnej po zagęszczeniu 3 cm, transport mieszanki samochodami samowyladowawczymi 5-20 ton $285 \text{ m} \times 3,00 \text{ m} = 855 \text{ m}^2$	m ²	855,00		
Razem						

INSPEKTOR
Mirosław Siekierski

Opis techniczny

Droga nr 387014T w msc Mietel działki ewid. nr 1502 i 1517 obręb Mietel jest drogą gminną obecnie posiadającą zniszczoną nawierzchnię asfaltową .

Długość drogi: 1 186,00 mb,

Szerokość drogi: 3,00 m,

Powierzchnia drogi: 3558,00 m².

Stan projektowany:

Na wymienionym odcinku projektuje się następujące roboty:

- jednostronne czyszczenie krawędzi istniejącej nawierzchni jezdni na dł. 1186,00 m i szer. 0,20 m
- wykonania warstwy wyrównawczej 75kg/m² w ilości 266,85 ton,
- wykonanie nawierzchni z mieszanek mineralno asfaltowych standard II, grubość warstwy ścieralnej po zagęszczeniu 3 cm na powierzchni 3558,00 m²,

INSPEKTOR
elty
Miroslaw Sienkierski



MIETEL

1502

MARIAMPOL

1517

PRZEDMIAR ROBÓT

1. Nazwa zamówienia:
Modernizacja nawierzchni dróg i placów gminnych na terenie Gminy Stopnica
2. Kody CPV:
45233142-6 – Roboty w zakresie naprawy dróg
45233220-7 – Roboty w zakresie nawierzchni dróg
3. Droga:
Droga gminna nr 387014T w msc Mietel działki ewid. nr 1502 i 1517 obręb Mietel
4. Zamawiający:
Gmina Stopnica,
Adres: ul. Tadeusza Kościuszki 2, 28-130 Stopnica

02.05.2019 r.

INSPEKTOR
Mirosław Siekierski

KSIĄŻKA PRZEDMIARÓW

Na remont (modernizację) drogi gminnej nr 387014T w msc Mietel działki ewid. nr 1502 i 1517 obręb Mietel o długości 1 186,00 mb

Lp.	Symbol	Opis, lokalizacja, wyliczenia	Jednostka miary	Ilość
1	2	3	4	5
1	KNR 231/1004/6	Jednostronne czyszczenie krawędzi istniejącej nawierzchni jezdni $1186 \text{ m} \times 0,20 \text{ m} = 474,40 \text{ m}^2$	m^2	237,20
2	KNNR 6 0308-0204	Warstwa wyrównawcza KR 1-2 $3558 \text{ m}^2 \times 0,075 \text{ t/m}^2 = 266,85 \text{ t}$	t	266,85
3	KNNR 6 0309-0215	Nawierzchnie z mieszanek mineralno- asfaltowych standard II, grubość warstwy ścieralnej po zagęszczeniu 3 cm, transport mieszanki samochodami samowyladowawczymi 5-20 ton $1186 \text{ m} \times 3,0 \text{ m} = 3558 \text{ m}^2$	m^2	3558,00

INSPEKTOR

Mirosław Siekierski

KOSZTORYS

Na remont (modernizację) drogi gminnej nr 387014T w msc Mietel działki ewid. nr 1502 i
1517 obręb Mietel o długości 1 186,00 mb

Lp.	Symbol	Opis, lokalizacja, wyliczenia	Jednostka miary	Ilość	Cena jedn. netto [zł]	Wartość netto [zł]
1	2	3	4	5	6	7
1	KNR 231/1004/6	Jednostronne czyszczenie krawędzi istniejącej nawierzchni jezdni $1186 \text{ m} \times 0,20 \text{ m} = 237,20 \text{ m}^2$	m^2	237,20		
2	KNNR 6 0308-0204	Warstwa wyrównawcza KR 1-2 $3558 \text{ m}^2 \times 0,075 \text{ t/m}^2 = 266,85 \text{ t}$	t	266,85		
3	KNNR 6 0309-0215	Nawierzchnie z mieszanek mineralno- asfaltowych standard II, grubość warstwy ścieralnej po zagęszczeniu 3 cm, transport mieszanki samochodami samowyladowawczymi 5-20 ton $1186 \text{ m} \times 3,0 \text{ m} = 3558 \text{ m}^2$	m^2	3558,00		
Razem						

INSPEKTOR
dyt
Mirostaw Biekierski

Opis techniczny

Droga w msc Mietel działka ewid. nr 1541 obręb Mietel jest drogą gminną obecnie posiadającą zniszczoną nawierzchnię asfaltową.

Długość drogi: 570,00 mb,

Szerokość drogi: 3,00 m,

Powierzchnia drogi: 1710,00 m².

Stan projektowany:

Na wymienionym odcinku projektuje się następujące roboty:

- obustronne czyszczenie krawędzi istniejącej nawierzchni jezdni na dł. 570,00 m i szer. 0,20 m
- wykonania warstwy wyrównawczej 75kg/m² w ilości 128,25 ton,
- wykonanie nawierzchni z mieszanek mineralno asfaltowych standard II, grubość warstwy ścieralnej po zagęszczeniu 3 cm na powierzchni 1710,00 m².

INSPEKTOR
MS
Mirostaw Siekierski

1541

MIETEL

MIETEL

PRZEDMIAR ROBÓT

1. Nazwa zamówienia:
Modernizacja nawierzchni dróg i placów gminnych na terenie Gminy Stopnica
2. Kody CPV:
45233142-6 – Roboty w zakresie naprawy dróg
45233220-7 – Roboty w zakresie nawierzchni dróg
3. Droga:
Droga gminna w msc Mietel działka ewid. nr 1541 obręb Mietel
4. Zamawiający:
Gmina Stopnica,
Adres: ul. Tadeusza Kościuszki 2, 28-130 Stopnica

02.05.2019 r.

INSPEKTOR

Mirosław Siekierski

KSIĄŻKA PRZEDMIARÓW

Na remont (modernizację) drogi gminnej w msc Mietel działka ewid. nr 1541 obręb Mietel o długości 570,00 mb

Lp.	Symbol	Opis, lokalizacja, wyliczenia	Jednostka miary	Ilość
1	2	3	4	5
1	KNR 231/1004/6	Obustronne czyszczenie krawędzi istniejącej nawierzchni jezdni $2 \times 570 \text{ m} \times 0,20 \text{ m} = 228,00 \text{ m}^2$	m^2	228,00
2	KNNR 6 0308-0204	Warstwa wyrównawcza KR 1-2 $1710 \text{ m}^2 \times 0,075 \text{ t/m}^2 = 128,25 \text{ t}$	t	128,25
3	KNNR 6 0309-0215	Nawierzchnie z mieszanek mineralno-asfaltowych standard II, grubość warstwy ścieralnej po zagęszczeniu 3 cm, transport mieszanki samochodami samowyładowawczymi 5-20 ton $570 \text{ m} \times 3,0 \text{ m} = 1710 \text{ m}^2$	m^2	1710,00

INSPEKTOR
[Signature]
Mirosław Siekierski

KOSZTORYS

Na remont (modernizację) drogi gminnej w msc Miel tel działka ewid. nr 1541 obręb Miel tel o
długości 570,00 mb

Lp.	Symbol	Opis, lokalizacja, wyliczenia	Jednostka miary	Ilość	Cena jedn. netto [zł]	Wartość netto [zł]
1	2	3	4	5	6	7
1	KNR 231/1004/6	Obustronne czyszczenie krawędzi istniejącej nawierzchni jezdni $2 \times 570 \text{ m} \times 0,20 \text{ m} = 228,00 \text{ m}^2$	m^2	228,00		
2	KNNR 6 0308-0204	Warstwa wyrównawcza KR 1-2 $1710 \text{ m}^2 \times 0,075 \text{ t/m}^2 = 128,25 \text{ t}$	t	128,25		
3	KNNR 6 0309-0215	Nawierzchnie z mieszanek mineralno- asfaltowych standard II, grubość warstwy ścieralnej po zagęszczeniu 3 cm, transport mieszanki samochodami samowyładowawczymi 5-20 ton $570 \text{ m} \times 3,0 \text{ m} = 1710 \text{ m}^2$	m^2	1710,00		
Razem						

INSPEKTOR
dyt
Mirostaw Mekiński